

鳥取県人口移動調査結果速報

《平成27年10月1日現在》

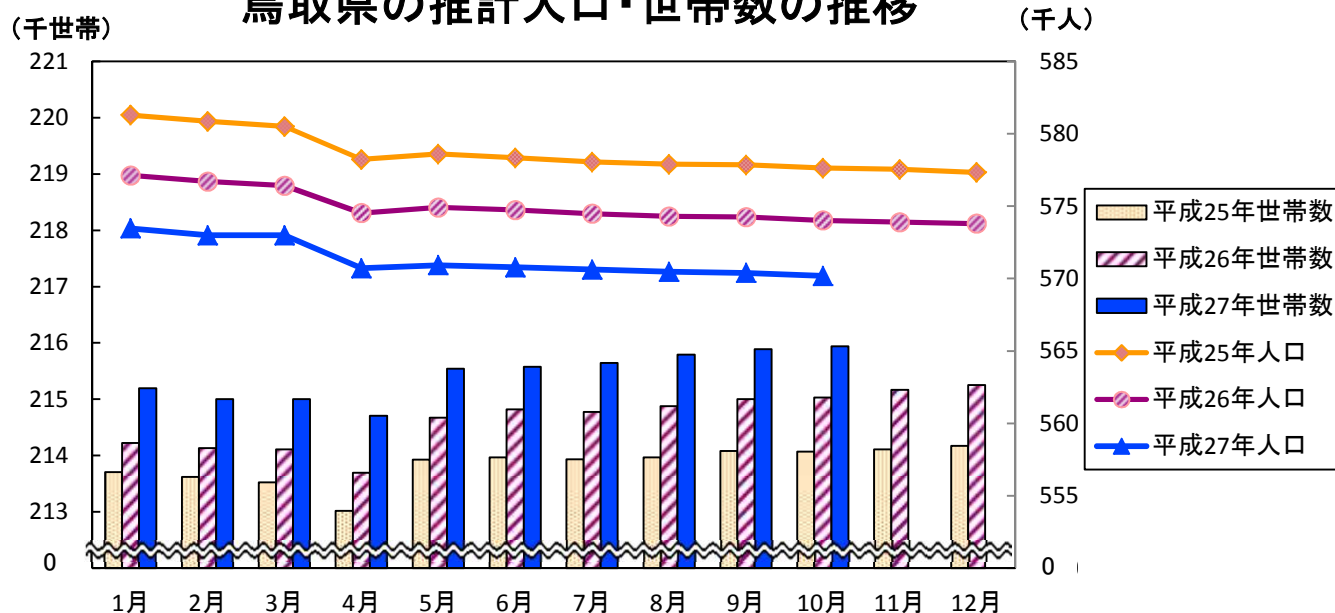
推計人口及び推計世帯数は、平成22年国勢調査を基準として推計したものです。

推計人口 570,188 人
 (男 272,097人、女 298,091人)
 推計世帯数 215,940 世帯

○推計人口は、前月と比べ207人減少しました。

○人口減の要因は、自然増減が197人減、社会増減が10人減です。

鳥取県の推計人口・世帯数の推移



(人、世帯、%)

区分	平27・10・1	平27・9・1	平26・10・1	対前月		対前年同月	
				増減数	増減率	増減数	増減率
推計人口	570,188	570,395	574,022	-207	-0.04	-3,834	-0.67
男	272,097	272,189	273,881	-92	-0.03	-1,784	-0.65
女	298,091	298,206	300,141	-115	-0.04	-2,050	-0.68
推計世帯数	215,940	215,891	215,028	49	0.02	912	0.42
自然増減	-197	-104	-143				
出生数	356	414	385	-58		-29	
死亡数	553	518	528	35		25	
社会増減	-10	28	-85				
県外転入数	733	780	674	-47		59	
県外転出数	743	752	759	-9		-16	

※上表の転入、転出は県外を対象としたものの数値である。

平成27年9月中の市町村別人口動態

人口増加市町村
〈 1市2町1村 〉

市町村	増減数 (前月比)
大山町	5
琴浦町	3
米子市	2
日吉津村	1

人口減少市町村
〈 3市12町 〉

市町村	増減数 (前月比)
境港市	-37
鳥取市	-26
智頭町	-22
倉吉市	-21
湯梨浜町	-21
北栄町	-20
八頭町	-17
若桜町	-14
岩美町	-10
三朝町	-10
伯耆町	-7
日南町	-5
江府町	-5
日野町	-2
南部町	-1

○推計人口は、前月と比べ207人減少しました。

○人口減の要因は、自然増減が197人減、社会増減が10人減です。

県 計

207人減少

人口と世帯数の月別推移

(人、世帯)

年月日	人 口				世 帯 数		一世帯 当たり 人員
	総 数	人口増減	自然増減	社会増減	総世帯数	月間増減数	
H12 10.1	613,289	-	-	-	201,067	-	3.05
H17 10.1	607,012	-	-	-	209,541	-	2.90
H22 10.1	588,667	-	-	-	211,964	-	2.78
H23 10.1	585,475	-	-	-	213,183	-	2.75
H24 10.1	581,870	-	-	-	213,641	-	2.72
H25 1.1	581,294	-303	-269	-34	213,705	-65	2.72
2.1	580,869	-425	-334	-91	213,623	-82	2.72
3.1	580,516	-353	-290	-63	213,522	-101	2.72
4.1	578,236	-2,280	-353	-1,927	213,015	-507	2.71
5.1	578,604	368	-224	592	213,928	913	2.70
6.1	578,344	-260	-149	-111	213,967	39	2.70
7.1	578,052	-292	-130	-162	213,934	-33	2.70
8.1	577,908	-144	-44	-100	213,965	31	2.70
9.1	577,857	-51	-131	80	214,083	118	2.70
10.1	577,642	-215	-133	-82	214,069	-14	2.70
11.1	577,553	-89	-157	68	214,112	43	2.70
12.1	577,337	-216	-252	36	214,174	62	2.70
H26 1.1	577,120	-217	-291	74	214,222	48	2.69
2.1	576,711	-409	-329	-80	214,135	-87	2.69
3.1	576,422	-289	-270	-19	214,111	-24	2.69
4.1	574,530	-1,892	-318	-1,574	213,693	-418	2.69
5.1	574,917	387	-245	632	214,671	978	2.68
6.1	574,737	-180	-207	27	214,823	152	2.68
7.1	574,482	-255	-160	-95	214,777	-46	2.67
8.1	574,301	-181	-90	-91	214,876	99	2.67
9.1	574,250	-51	-127	76	215,005	129	2.67
10.1	574,022	-228	-143	-85	215,028	23	2.67
11.1	573,901	-121	-176	55	215,165	137	2.67
12.1	573,801	-100	-179	79	215,253	88	2.67
H27 1.1	573,467	-334	-300	-34	215,192	-61	2.66
2.1	573,155	-312	-331	19	215,138	-54	2.66
3.1	572,706	-449	-290	-159	215,096	-42	2.66
4.1	570,707	-1,999	-275	-1,724	214,704	-392	2.66
5.1	570,924	217	-231	448	215,541	837	2.65
6.1	570,774	-150	-155	5	215,577	36	2.65
7.1	570,619	-155	-131	-24	215,644	67	2.65
8.1	570,471	-148	-169	21	215,794	150	2.64
9.1	570,395	-76	-104	28	215,891	97	2.64
10.1	570,188	-207	-197	-10	215,940	49	2.64

(注1) 平成12年10月～平成22年10月の人口と世帯数は国勢調査値。
平成23年10月以降の人口と世帯数は、平成22年国勢調査を基準として推計したものである。

人 口 動 態 の 推 移

(人、%)

年 月	実 数							率 (人口1000人当たり)			
	人口増減	自然増減	社会増減		県外転入	県外転出	出生	死亡	転入	転出	
			出 生	死 亡							
S 54年	4,714	3,593	8,267	4,674	1,121	17,073	15,952	13.8	7.8	28.5	26.6
55	3,566	3,236	8,196	4,960	330	16,183	15,853	13.6	8.2	26.8	26.2
56	2,701	3,196	8,006	4,810	-495	15,806	16,301	13.2	7.9	26.0	26.8
57	2,331	3,199	7,939	4,740	-868	15,215	16,083	13.0	7.8	24.9	26.4
58	1,899	3,247	8,238	4,991	-1,348	14,533	15,881	13.5	8.2	23.7	25.9
59	1,625	2,939	7,982	5,043	-1,314	14,127	15,441	13.0	8.2	23.0	25.1
60	1,304	2,657	7,508	4,851	-1,353	13,891	15,244	12.2	7.9	22.5	24.7
61	739	2,362	7,342	4,980	-1,623	13,208	14,831	11.9	8.1	21.4	24.1
62	259	2,179	6,989	4,810	-1,920	13,077	14,997	11.3	7.8	21.2	24.3
63	534	1,707	6,887	5,180	-1,173	13,233	14,406	11.2	8.4	21.4	23.3
H 元年	-27	1,450	6,400	4,950	-1,477	13,373	14,850	10.4	8.0	21.7	24.0
2	252	1,171	6,398	5,227	-919	14,142	15,061	10.4	8.5	23.0	24.5
3	-386	830	6,227	5,397	-1,216	14,020	15,236	10.1	8.8	22.8	24.8
4	-750	615	6,019	5,404	-1,365	13,633	14,998	9.8	8.8	22.1	24.4
5	-182	308	5,843	5,535	-490	13,891	14,381	9.5	9.0	22.6	23.4
6	897	513	6,042	5,529	384	14,139	13,755	9.8	9.0	23.0	22.4
7	610	-33	5,746	5,779	643	14,310	13,667	9.3	9.4	23.3	22.2
8	365	207	5,614	5,407	158	13,979	13,821	9.1	8.8	22.7	22.4
9	-78	-78	5,592	5,670	0	14,086	14,086	9.1	9.2	22.9	22.9
10	-100	15	5,643	5,628	-115	14,391	14,506	9.2	9.1	23.4	23.6
11	-368	-463	5,385	5,848	95	14,219	14,124	8.8	9.5	23.1	23.0
12	-346	-303	5,647	5,950	-43	14,209	14,252	9.2	9.7	23.2	23.2
13	-73	-192	5,633	5,825	119	14,528	14,409	9.2	9.5	23.7	23.5
14	-884	-476	5,382	5,858	-408	14,398	14,806	8.8	9.6	23.5	24.2
15	-1,347	-614	5,465	6,079	-733	13,636	14,369	8.9	10.0	22.3	23.5
16	-1,537	-876	5,307	6,183	-661	13,625	14,286	8.7	10.1	22.3	23.4
17	-2,832	-1,254	5,038	6,292	-1,578	12,807	14,385	8.3	10.4	21.1	23.7
18	-2,988	-1,069	5,235	6,304	-1,919	12,264	14,183	8.7	10.4	20.3	23.5
19	-4,269	-1,567	5,051	6,618	-2,702	11,949	14,651	8.4	11.0	19.9	24.4
20	-4,937	-1,735	4,921	6,656	-3,202	10,938	14,140	8.2	11.1	18.3	23.7
21	-3,724	-1,747	4,880	6,627	-1,977	11,405	13,382	8.2	11.2	19.3	22.6
22	-3,361	-2,122	4,793	6,915	-1,239	10,665	11,904	8.1	11.7	18.1	20.2
23	-3,314	-2,031	4,971	7,002	-1,283	10,635	11,918	8.5	12.0	18.2	20.4
24	-3,639	-2,254	4,823	7,077	-1,385	10,431	11,816	8.3	12.2	17.9	20.3
25	-4,174	-2,488	4,752	7,240	-1,686	10,224	11,910	8.2	12.5	17.7	20.6
26	-3,653	-2,544	4,548	7,092	-1,109	10,485	11,594	7.9	12.4	18.3	20.2

月別(H25.1～H26.12再掲)

H25.1	-425	-334	374	708	-91	479	570	7.6	14.4	9.7	11.6
2	-353	-290	351	641	-63	558	621	7.9	14.4	12.5	13.9
3	-2,280	-353	314	667	-1,927	1,803	3,730	6.4	13.6	36.7	76.0
4	368	-224	407	631	592	2,070	1,478	8.6	13.3	43.5	31.1
5	-260	-149	445	594	-111	598	709	9.1	12.1	12.2	14.4
6	-292	-130	374	504	-162	585	747	7.9	10.6	12.3	15.7
7	-144	-44	486	530	-100	781	881	9.9	10.8	15.9	17.9
8	-51	-131	421	552	80	850	770	8.6	11.2	17.3	15.7
9	-215	-133	409	542	-82	649	731	8.6	11.4	13.7	15.4
10	-89	-157	420	577	68	709	641	8.6	11.8	14.5	13.1
11	-216	-252	388	640	36	572	536	8.2	13.5	12.1	11.3
12	-217	-291	363	654	74	570	496	7.4	13.3	11.6	10.1
H26.1	-409	-329	398	727	-80	518	598	8.1	14.8	10.6	12.2
2	-289	-270	334	604	-19	615	634	7.6	13.7	13.9	14.3
3	-1,892	-318	357	675	-1,574	2,044	3,618	7.3	13.8	41.9	74.1
4	387	-245	358	603	632	2,111	1,479	7.6	12.8	44.7	31.3
5	-180	-207	392	599	27	647	620	8.0	12.3	13.3	12.7
6	-255	-160	370	530	-95	632	727	7.8	11.2	13.4	15.4
7	-181	-90	419	509	-91	752	843	8.6	10.4	15.4	17.3
8	-51	-127	410	537	76	754	678	8.4	11.0	15.5	13.9
9	-228	-143	385	528	-85	674	759	8.2	11.2	14.3	16.1
10	-121	-176	395	571	55	697	642	8.1	11.7	14.3	13.2
11	-100	-179	353	532	79	538	459	7.5	11.3	11.4	9.7
12	-334	-300	377	677	-34	503	537	7.7	13.9	10.3	11.0
H27.1	-312	-331	400	731	19	571	552	8.2	15.0	11.7	11.3
2	-449	-290	355	645	-159	525	684	8.1	14.7	11.9	15.6
3	-1,999	-275	385	660	-1,724	1,996	3,720	7.9	13.6	41.2	76.7
4	217	-231	362	593	448	1,956	1,508	7.7	12.6	41.7	32.1
5	-150	-155	385	540	5	664	659	7.9	11.1	13.7	13.6
6	-155	-131	395	526	-24	640	664	8.4	11.2	13.6	14.2
7	-148	-169	389	558	21	748	727	8.0	11.5	15.4	15.0
8	-76	-104	414	518	28	780	752	8.5	10.7	16.1	15.5
9	-207	-197	356	553	-10	733	743	7.6	11.8	15.6	15.9

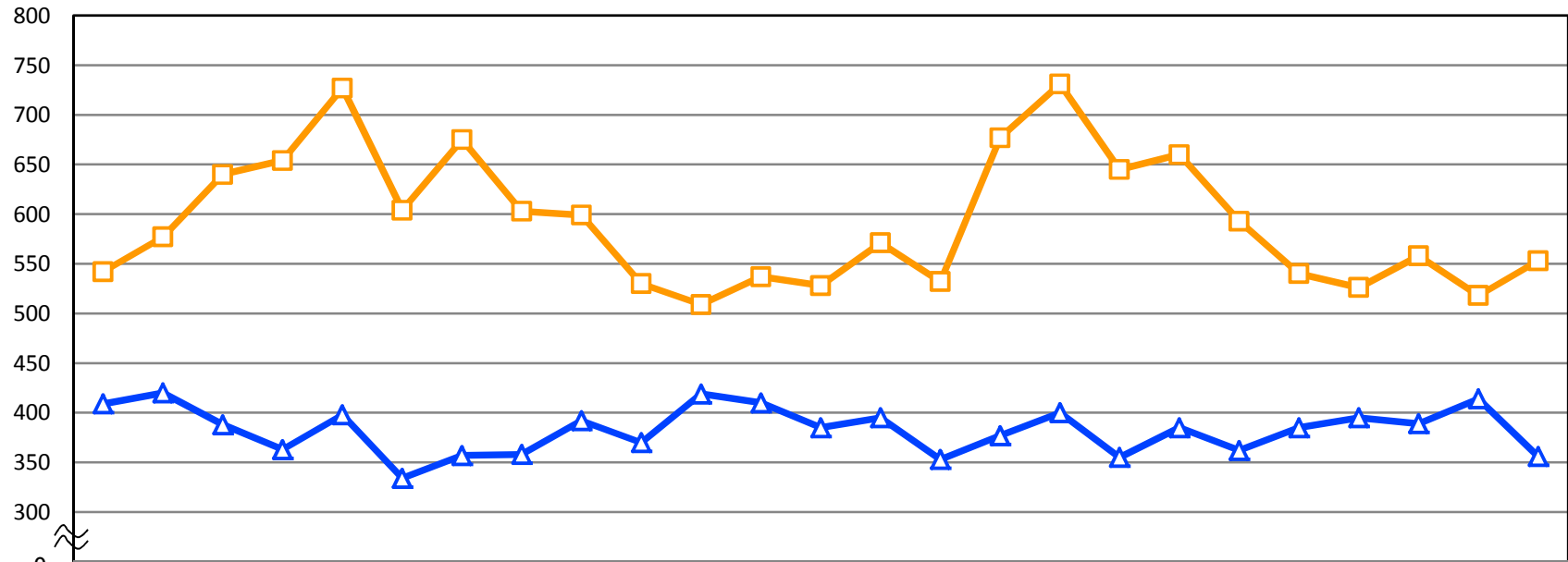
(注)率(人口1000人当たり)は次の式により、年率換算したものである。

$$\text{率} = \text{月間件数} \div \text{月間日数} \times \text{年間日数} \div \text{月初人口} \times 1000$$

自然動態の月別推移

(人)

▲ 出生数 □ 死亡数



	H25				H26												H27										
	9	10	11	12	1	2	3	4	5	6	7	8	9	10	11	12	1	2	3	4	5	6	7	8	9		
▲ 出生数	409	420	388	363	398	334	357	358	392	370	419	410	385	395	353	377	400	355	385	362	385	395	389	414	356		
□ 死亡数	542	577	640	654	727	604	675	603	599	530	509	537	528	571	532	677	731	645	660	593	540	526	558	518	553		
自然増減数	-133	-157	-252	-291	-329	-270	-318	-245	-207	-160	-90	-127	-143	-176	-179	-300	-331	-290	-275	-231	-155	-131	-169	-104	-197		

県外転出入者数の月別推移



平成27年9月の年齢5歳階級別、男女別県外転出入者数

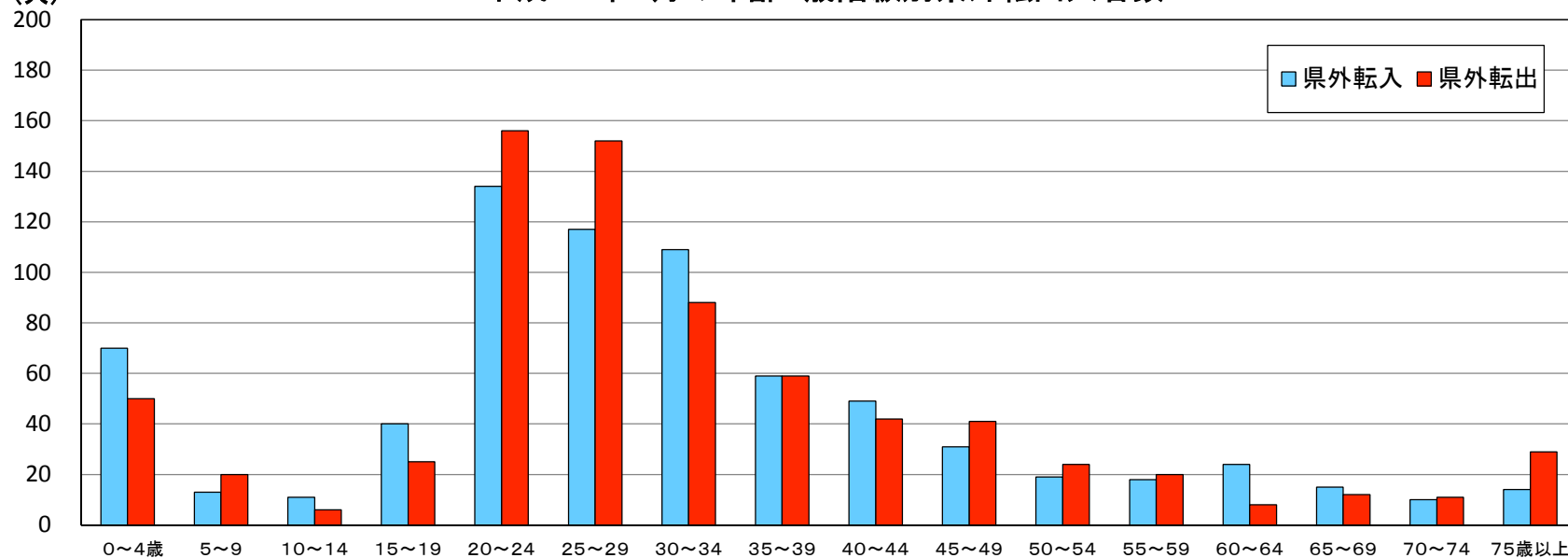
(人)

	県外転入			県外転出			転出入超過数(A)-(B)		
	男	女	計(A)	男	女	計(B)	男	女	総数
0～4歳	38 (36)	32 (31)	70 (67)	23 (22)	27 (25)	50 (47)	15 [14]	5 [6]	20 [20]
5～9歳	6 (6)	7 (7)	13 (13)	12 (11)	8 (8)	20 (19)	-6 [-5]	-1 [-1]	-7 [-6]
10～14歳	5 (5)	6 (5)	11 (10)	3 (3)	3 (3)	6 (6)	2 [2]	3 [2]	5 [4]
15～19歳	25 (25)	15 (8)	40 (33)	13 (13)	12 (12)	25 (25)	12 [12]	3 [-4]	15 [8]
20～24歳	84 (67)	50 (36)	134 (103)	76 (62)	80 (68)	156 (130)	8 [5]	-30 [-32]	-22 [-27]
25～29歳	53 (41)	64 (43)	117 (84)	71 (65)	81 (70)	152 (135)	-18 [-24]	-17 [-27]	-35 [-51]
30～34歳	47 (38)	62 (49)	109 (87)	51 (46)	37 (34)	88 (80)	-4 [-8]	25 [15]	21 [7]
35～39歳	38 (33)	21 (19)	59 (52)	38 (35)	21 (20)	59 (55)	0 [-2]	0 [-1]	0 [-3]
40～44歳	23 (23)	26 (24)	49 (47)	28 (23)	14 (14)	42 (37)	-5 [0]	12 [10]	7 [10]
45～49歳	20 (19)	11 (10)	31 (29)	28 (27)	13 (12)	41 (39)	-8 [-8]	-2 [-2]	-10 [-10]
50～54歳	11 (10)	8 (8)	19 (18)	14 (14)	10 (9)	24 (23)	-3 [-4]	-2 [-1]	-5 [-5]
55～59歳	13 (13)	5 (5)	18 (18)	15 (15)	5 (5)	20 (20)	-2 [-2]	0 [0]	-2 [-2]
60～64歳	14 (14)	10 (10)	24 (24)	3 (3)	5 (5)	8 (8)	11 [11]	5 [5]	16 [16]
65～69歳	9 (9)	6 (6)	15 (15)	10 (10)	2 (2)	12 (12)	-1 [-1]	4 [4]	3 [3]
70～74歳	7 (7)	3 (3)	10 (10)	3 (3)	8 (7)	11 (10)	4 [4]	-5 [-4]	-1 [0]
75歳以上	5 (5)	9 (8)	14 (13)	9 (9)	20 (20)	29 (29)	-4 [-4]	-11 [-12]	-15 [-16]
計	398 (351)	335 (272)	733 (623)	397 (361)	346 (314)	743 (675)	1 [-10]	-11 [-42]	-10 [-52]

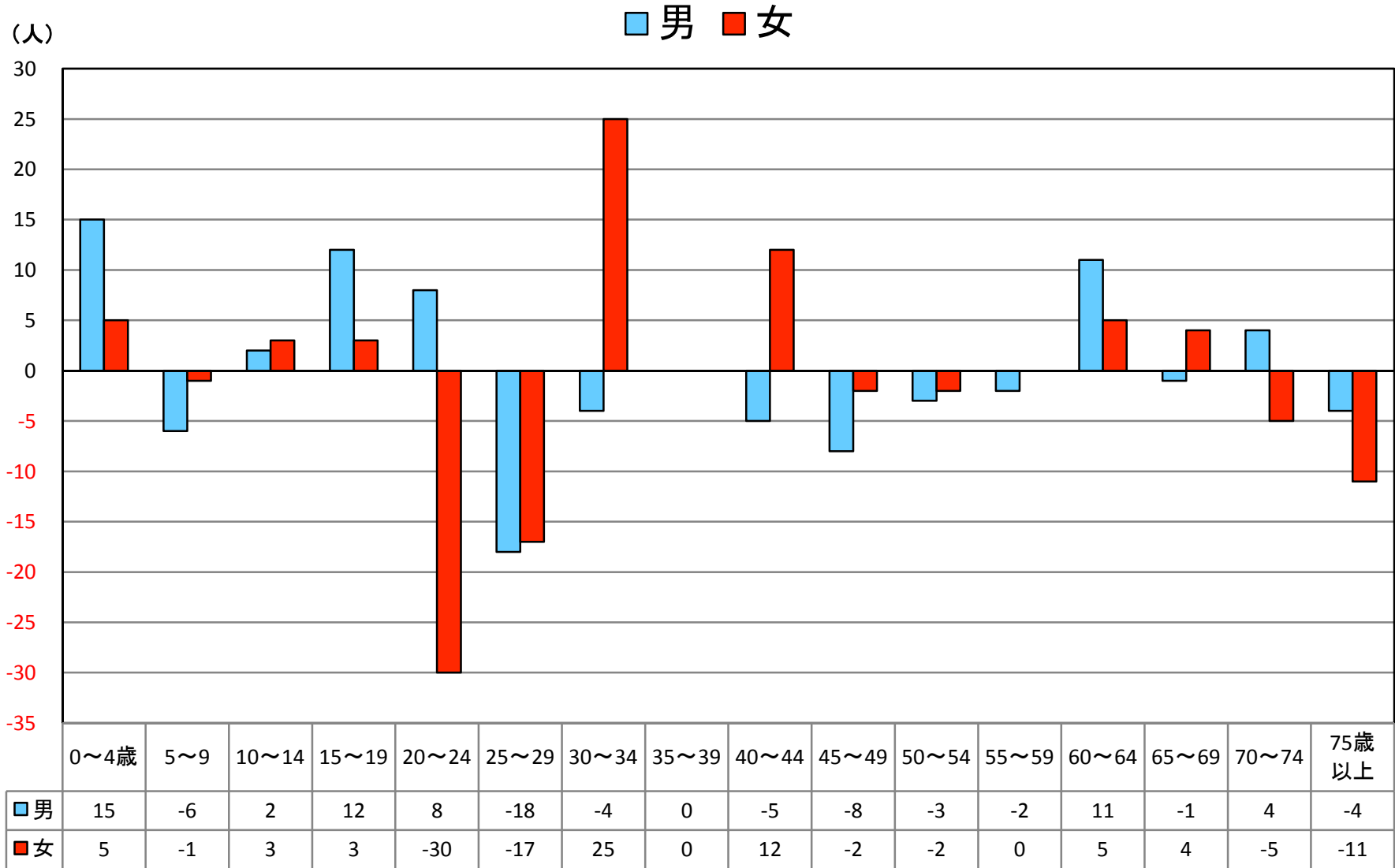
※()は日本人で内数、[]は日本人の転出入超過数

平成27年9月の年齢5歳階級別県外転出入者数

(人)

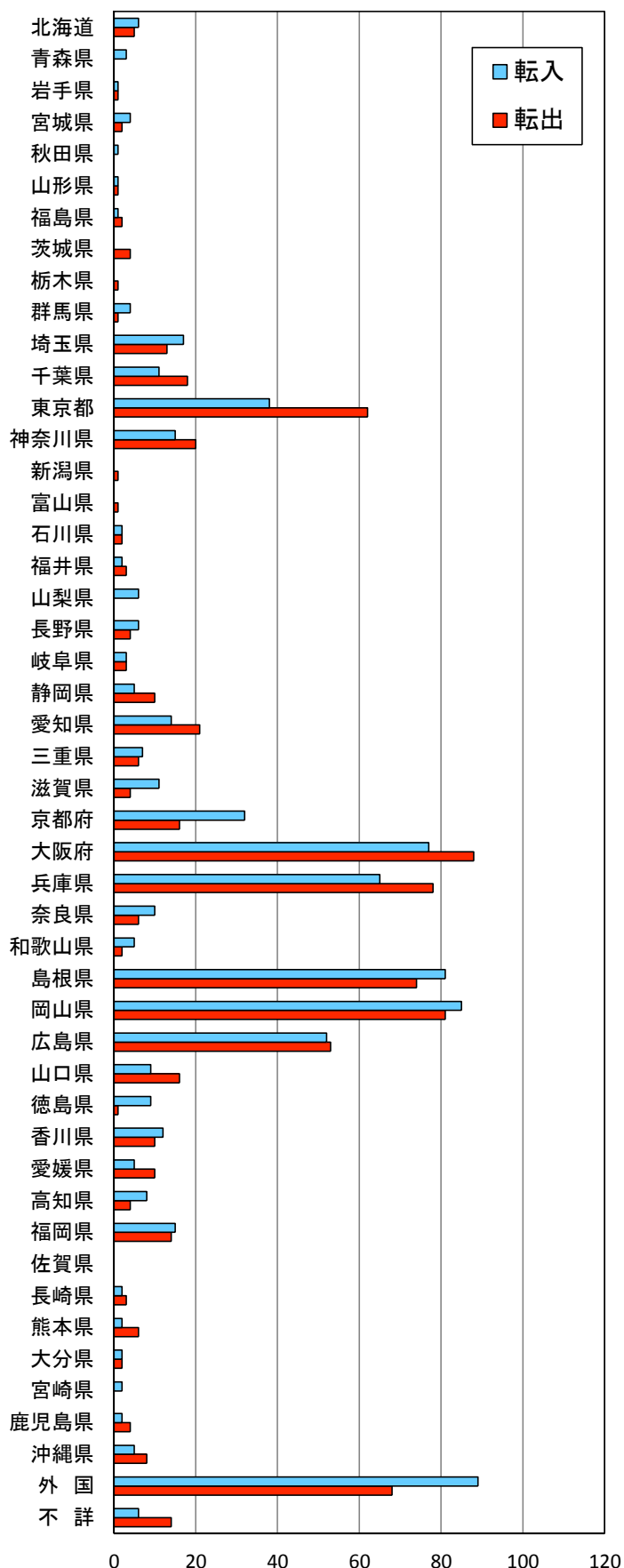


平成27年9月の5歳階級別転出入超過数



平成27年9月の地域別県外転出入者数(人)

	転入			転出		
	男	女	総数	男	女	総数
北海道	1	5	6	3	2	5
青森県	0	3	3	0	0	0
岩手県	1	0	1	1	0	1
宮城県	3	1	4	2	0	2
秋田県	1	0	1	0	0	0
山形県	0	1	1	0	1	1
福島県	1	0	1	2	0	2
茨城県	0	0	0	3	1	4
栃木県	0	0	0	0	1	1
群馬県	1	3	4	1	0	1
埼玉県	11	6	17	7	6	13
千葉県	7	4	11	12	6	18
東京都	22	16	38	29	33	62
神奈川県	8	7	15	9	11	20
新潟県	0	0	0	0	1	1
富山県	0	0	0	1	0	1
石川県	2	0	2	1	1	2
福井県	1	1	2	1	2	3
山梨県	5	1	6	0	0	0
長野県	4	2	6	2	2	4
岐阜県	0	3	3	1	2	3
静岡県	1	4	5	7	3	10
愛知県	9	5	14	14	7	21
三重県	5	2	7	3	3	6
滋賀県	6	5	11	3	1	4
京都府	16	16	32	12	4	16
大阪府	40	37	77	42	46	88
兵庫県	38	27	65	41	37	78
奈良県	7	3	10	5	1	6
和歌山県	5	0	5	0	2	2
島根県	45	36	81	39	35	74
岡山県	46	39	85	41	40	81
広島県	31	21	52	32	21	53
山口県	6	3	9	10	6	16
徳島県	5	4	9	1	0	1
香川県	6	6	12	6	4	10
愛媛県	4	1	5	7	3	10
高知県	2	6	8	3	1	4
福岡県	10	5	15	6	8	14
佐賀県	0	0	0	0	0	0
長崎県	1	1	2	3	0	3
熊本県	2	0	2	4	2	6
大分県	1	1	2	1	1	2
宮崎県	1	1	2	0	0	0
鹿児島県	1	1	2	1	3	4
沖縄県	2	3	5	3	5	8
外国	36	53	89	28	40	68
不詳	4	2	6	10	4	14
総数	398	335	733	397	346	743



平成27年10月1日現在市町村別推計人口及び平成27年9月人口動態

市町村	推計 世帯数	推計人口 (平成27年10月1日現在)			人口増減 (平成27年9月)			自然動態								社会動態											
		総数	男	女	総数	男	女	自然増減			出生		死亡		社会増減			転入				転出					
								総数	男	女	総数	うち男	総数	うち男	総数	男	女	総数	県外	うち男	県内	うち男	総数	県外	うち男	県内	うち男
県計	215,940	570,188	272,097	298,091	-207	-92	-115	-197	-93	-104	356	184	553	277	-10	1	-11	1,218	733	398	485	220	1,228	743	397	485	220
市計	166,173	422,982	202,603	220,379	-82	-35	-47	-83	-41	-42	298	149	381	190	1	6	-5	898	597	326	301	144	897	629	342	268	122
郡計	49,767	147,206	69,494	77,712	-125	-57	-68	-114	-52	-62	58	35	172	87	-11	-5	-6	320	136	72	184	76	331	114	55	217	98
東部地区	88,162	231,370	112,119	119,251	-89	-35	-54	-51	-14	-37	151	80	202	94	-38	-21	-17	392	279	142	113	50	430	300	157	130	56
中部地区	36,954	104,061	48,974	55,087	-69	-42	-27	-66	-36	-30	58	35	124	71	-3	-6	3	230	93	48	137	61	233	114	61	119	54
西部地区	90,824	234,757	111,004	123,753	-49	-15	-34	-80	-43	-37	147	69	227	112	31	28	3	596	361	208	235	109	565	329	179	236	110
鳥取市	74,877	192,507	93,633	98,874	-26	-19	-7	-22	-6	-16	138	73	160	79	-4	-13	9	342	248	125	94	43	346	277	150	69	31
米子市	60,069	147,677	69,840	77,837	2	9	-7	-19	-11	-8	108	50	127	61	21	20	1	388	273	162	115	57	367	235	133	132	66
倉吉市	18,232	48,694	22,814	25,880	-21	-10	-11	-29	-14	-15	31	19	60	33	8	4	4	107	49	24	58	28	99	61	33	38	15
境港市	12,995	34,104	16,316	17,788	-37	-15	-22	-13	-10	-3	21	7	34	17	-24	-5	-19	61	27	15	34	16	85	56	26	29	10
岩美郡	3,998	11,469	5,441	6,028	-10	0	-10	-5	1	-6	4	4	9	3	-5	-1	-4	20	11	6	9	2	25	7	2	18	7
岩美町	3,998	11,469	5,441	6,028	-10	0	-10	-5	1	-6	4	4	9	3	-5	-1	-4	20	11	6	9	2	25	7	2	18	7
八頭郡	9,287	27,394	13,045	14,349	-53	-16	-37	-24	-9	-15	9	3	33	12	-29	-7	-22	30	20	11	10	5	59	16	5	43	18
若桜町	1,296	3,349	1,595	1,754	-14	-1	-13	-9	-2	-7	0	0	9	2	-5	1	-6	3	2	2	1	1	8	0	0	8	2
智頭町	2,499	7,047	3,323	3,724	-22	-7	-15	-7	-3	-4	2	0	9	3	-15	-4	-11	9	8	4	1	0	24	10	4	14	4
八頭町	5,492	16,998	8,127	8,871	-17	-8	-9	-8	-4	-4	7	3	15	7	-9	-4	-5	18	10	5	8	4	27	6	1	21	12
東伯郡	18,722	55,367	26,160	29,207	-48	-32	-16	-37	-22	-15	27	16	64	38	-11	-10	-1	123	44	24	79	33	134	53	28	81	39
三朝町	2,351	6,526	3,067	3,459	-10	-2	-8	-6	-1	-5	1	1	7	2	-4	-1	-3	13	7	4	6	2	17	6	3	11	4
湯梨浜町	5,586	16,578	7,931	8,647	-21	-16	-5	-14	-8	-6	9	6	23	14	-7	-8	1	44	6	3	38	15	51	19	9	32	17
琴浦町	5,867	17,461	8,153	9,308	3	-1	4	-7	-7	0	10	4	17	11	10	6	4	45	27	15	18	9	35	17	10	18	8
北栄町	4,918	14,802	7,009	7,793	-20	-13	-7	-10	-6	-4	7	5	17	11	-10	-7	-3	21	4	2	17	7	31	11	6	20	10
西伯郡	13,479	41,842	19,748	22,094	-2	-7	5	-29	-14	-15	17	11	46	25	27	7	20	121	43	19	78	33	94	33	17	61	28
日吉津村	1,176	3,443	1,606	1,837	1	0	1	-2	0	-2	0	0	2	0	3	0	3	14	3	2	11	2	11	2	1	9	3
大山町	5,226	16,286	7,730	8,556	5	-3	8	-12	-9	-3	7	3	19	12	17	6	11	51	20	7	31	13	34	17	8	17	6
南部町	3,460	10,988	5,183	5,805	-1	2	-3	-5	-1	-4	6	5	11	6	4	3	1	30	14	8	16	7	26	5	2	21	10
伯耆町	3,617	11,125	5,229	5,896	-7	-6	-1	-10	-4	-6	4	3	14	7	3	-2	5	26	6	2	20	11	23	9	6	14	9
日野郡	4,281	11,134	5,100	6,034	-12	-2	-10	-19	-8	-11	1	1	20	9	7	6	1	26	18	12	8	3	19	5	3	14	6
日南町	1,964	4,796	2,196	2,600	-5	-2	-3	-11	-7	-4	1	1	12	8	6	5	1	18	10	8	8	3	12	2	2	10	4
日野町	1,298	3,338	1,508	1,830	-2	1	-3	-6	-1	-5	0	0	6	1	4	2	2	8	8	4	0	0	4	2	1	2	1
江府町	1,019	3,000	1,396	1,604	-5	-1	-4	-2	0	-2	0	0	2	0	-3	-1	-2	0	0	0	0	0	3	1	0	2	1