



令和2年4月29日

鳥取県知事 平井 伸治 様

一般財団法人鳥取県水泳連盟・
公益財団法人鳥取県スポーツ協会共同企業体
代表者 一般財団法人鳥取県水泳連盟 会長 川 口 武



令和元年度業務報告書について（鳥取県営東山水泳場）

みだしのことについて、鳥取県営東山水泳場の管理運営に関する協定書第20条
の規定に基づき別紙のとおり報告します。

令和元年度
鳥取県営東山水泳場
事業報告書

指定管理者：一般財団法人鳥取県水泳連盟

公益財団法人鳥取県体育協会

共同企業体

代表者 一般財団法人鳥取県水泳連盟

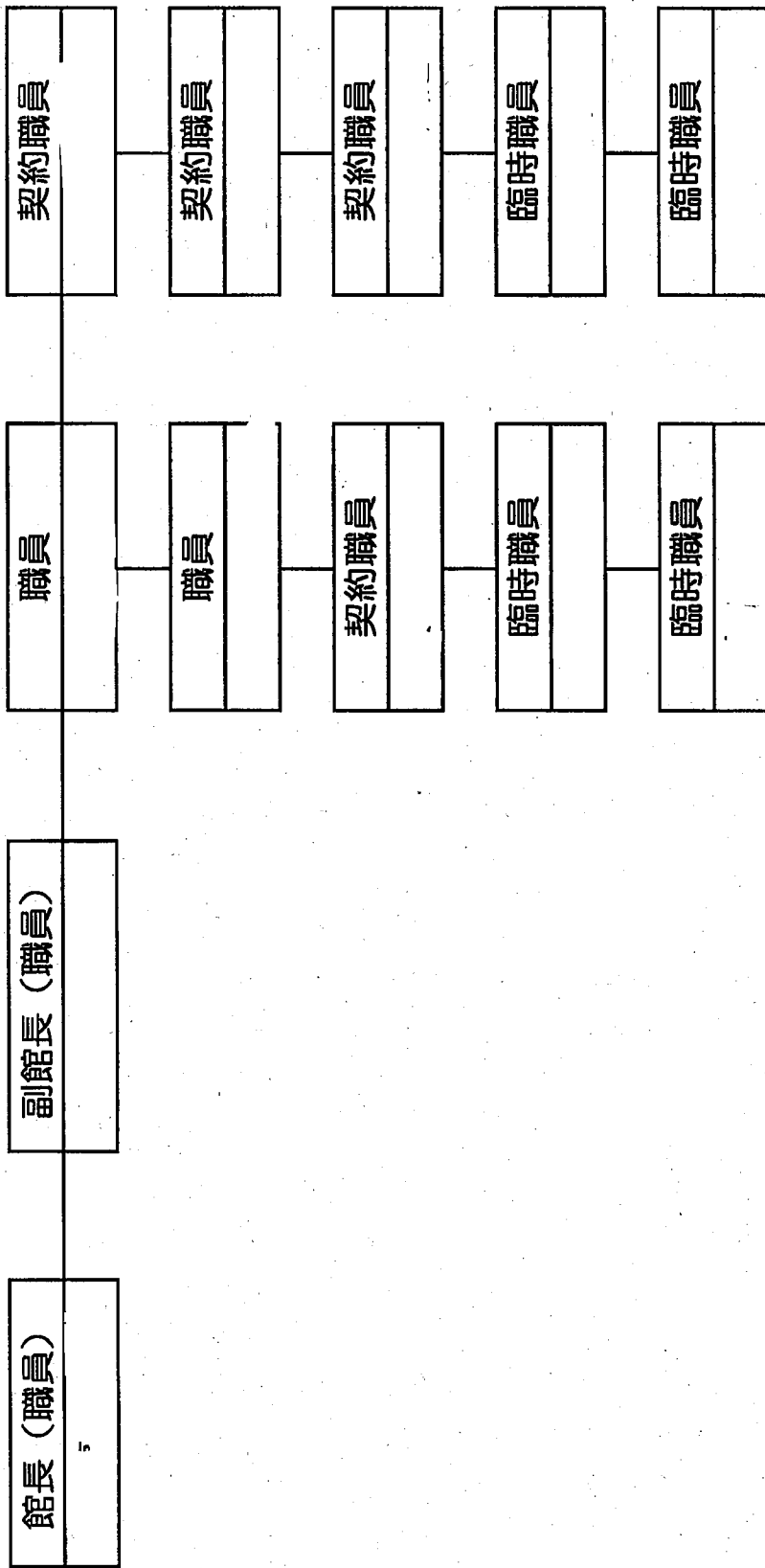
会長 川口 武

目次

- 1 管理体制
- 2 貸付物品一覧
- 3 施設業務報告
- 4 施設使用状況
- 5 修繕等の箇所
- 6 月別利用者数
- 7 大会開催状況
- 8 月別収入状況
- 9 研修実施状況
- 10 水泳教室及び飛込教室
- 11 第三者委託業務の年間実績額
- 12 平成30年度光熱水費・燃料費使用量
- 13 利用者サービスの状況
- 14 健康増進法に係る受動喫煙対策について
- 15 障がい者就労施設及びシルバー人材センター等からの物品、役務の調達実績
- 16 管理施設の職員に係る雇用条件及び労働状況

1 管理體制

令和2年3月31日現在



2 貸付物品一覽

品番	備品番号	保管課所	保管場所名	銘柄、規格等	取得年月日	取得金額	耐用年数	
1	427008826	173000	県立施設等	椅子	FL-818 (背もたれ有)	27.11.01	55,125	15
2	427008834	173000	県立施設等	椅子	FL-818 (背もたれ有)	27.11.01	55,125	15
3	427008842	173000	県立施設等	椅子	FL-818 (背もたれ有)	27.11.01	55,125	15
4	427008850	173000	県立施設等	椅子	FL-818 (背もたれ有)	27.11.01	55,125	15
5	427008915	173000	県立施設等	掃除機	MC-90	27.11.01	57,000	15
6	427008958	173000	県立施設等	電卓	10人用	27.11.01	80,850	15
7	427008966	173000	県立施設等	電卓	10人用	27.11.01	80,850	15
8	427008974	173000	県立施設等	電卓	10人用	27.11.01	80,850	15
9	427008982	173000	県立施設等	電卓	10人用	27.11.01	80,850	15
10	427008990	173000	県立施設等	電卓	10人用	27.11.01	80,850	15
11	427009008	173000	県立施設等	電卓	10人用	27.11.01	80,850	15
12	427009016	173000	県立施設等	電卓	10人用	27.11.01	80,850	15
13	427009024	173000	県立施設等	電卓	10人用	27.11.01	80,850	15
14	427009032	173000	県立施設等	電卓	10人用	27.11.01	80,850	15
15	427009040	173000	県立施設等	電卓	10人用	27.11.01	80,850	15
16	427009059	173000	県立施設等	電卓	10人用	27.11.01	80,850	15
17	427009067	173000	県立施設等	電卓	10人用	27.11.01	80,850	15
18	427009075	173000	県立施設等	電卓	10人用	27.11.01	80,850	15
19	427009083	173000	県立施設等	電卓	10人用	27.11.01	80,850	15
20	427009091	173000	県立施設等	電卓	10人用	27.11.01	80,850	15
21	427009105	173000	県立施設等	電卓	10人用	27.11.01	80,850	15
22	427009113	173000	県立施設等	電卓	10人用	27.11.01	80,850	15
23	427009121	173000	県立施設等	電卓	10人用	27.11.01	80,850	15
24	427009130	173000	県立施設等	電卓	10人用	27.11.01	80,850	15
25	427009148	173000	県立施設等	電卓	10人用	27.11.01	80,850	15
26	427009156	173000	県立施設等	電卓	10人用	27.11.01	80,850	15
27	427009164	173000	県立施設等	電卓	10人用	27.11.01	80,850	15
28	427009172	173000	県立施設等	電卓	10人用	27.11.01	80,850	15
29	427009180	173000	県立施設等	電卓	10人用	27.11.01	80,850	15
30	427009199	173000	県立施設等	電卓	10人用	27.11.01	80,850	15
31	427009202	173000	県立施設等	電卓	10人用	27.11.01	80,850	15
32	427009210	173000	県立施設等	電卓	10人用	27.11.01	80,850	15
33	427009229	173000	県立施設等	電卓	10人用	27.11.01	80,850	15
34	427009237	173000	県立施設等	電卓	10人用	27.11.01	80,850	15
35	427009245	173000	県立施設等	電卓	10人用	27.11.01	80,850	15
36	427009253	173000	県立施設等	電卓	10人用	27.11.01	80,850	15
37	427009261	173000	県立施設等	電卓	10人用	27.11.01	80,850	15
38	427009270	173000	県立施設等	電卓	10人用	27.11.01	80,850	15
39	427009288	173000	県立施設等	電卓	10人用	27.11.01	80,850	15
40	427009296	173000	県立施設等	電卓	10人用	27.11.01	80,850	15
41	427009300	173000	県立施設等	電卓	10人用	27.11.01	80,850	15
42	427009318	173000	県立施設等	電卓	10人用	27.11.01	80,850	15
43	427009326	173000	県立施設等	電卓	10人用	27.11.01	80,850	15
44	427009334	173000	県立施設等	電卓	10人用	27.11.01	80,850	15
45	427009342	173000	県立施設等	電卓	10人用	27.11.01	80,850	15
46	427009350	173000	県立施設等	電卓	10人用	27.11.01	80,850	15
47	427009369	173000	県立施設等	電卓	10人用	27.11.01	80,850	15
48	427009373	173000	県立施設等	ボール	なし	27.11.01	64,000	20
49	427009393	173000	県立施設等	シューズボックス	ナイキ SB0911K-15W-AV	27.11.01	68,565	15
50	427009407	173000	県立施設等	シューズボックス	ナイキ SB0911K-15W-AV	27.11.01	68,565	15
51	427009415	173000	県立施設等	シューズボックス	ナイキ SB0911K-15W-AV	27.11.01	68,565	15
52	427009423	173000	県立施設等	シューズボックス	ナイキ SB0911K-15W-AV	27.11.01	68,565	15
53	427009431	173000	県立施設等	シューズボックス	ナイキ SB0911K-15W-AV	27.11.01	68,565	15
54	427009440	173000	県立施設等	シューズボックス	ナイキ SB0911K-15W-AV	27.11.01	68,565	15
55	427009458	173000	県立施設等	シューズボックス	ナイキ SB0911K-15W-AV	27.11.01	68,565	15
56	427009466	173000	県立施設等	シューズボックス	ナイキ SB0911K-15W-AV	27.11.01	68,565	15
57	427009474	173000	県立施設等	シューズボックス	27人用	27.11.01	131,859	15
58	427009482	173000	県立施設等	シューズボックス	27人用	27.11.01	131,859	15
59	427009490	173000	県立施設等	シューズボックス	27人用	27.11.01	131,859	15
60	427009504	173000	県立施設等	シューズボックス	27人用	27.11.01	131,859	15
61	427009512	173000	県立施設等	シューズボックス	27人用	27.11.01	131,859	15
62	427009520	173000	県立施設等	シューズボックス	27人用	27.11.01	131,859	15
63	427009539	173000	県立施設等	シューズボックス	27人用	27.11.01	131,859	15
64	427009571	173000	県立施設等	ボール	ミノリ TM-14	27.11.01	110,467	3
65	427009580	173000	県立施設等	ボール	アクアキング AK-40	27.11.01	829,974	3
66	427009598	173000	県立施設等	ボール	殿村 PC-1	27.11.01	337,000	3
67	427009601	173000	県立施設等	ボール	ミノリ PC-1	27.11.01	340,000	3
68	427009610	173000	県立施設等	ボール	なし	27.11.01	326,340	3
69	427009628	173000	県立施設等	ボール	なし	27.11.01	617,400	3
70	427009644	173000	県立施設等	ボール	なし	27.11.01	315,000	3
71	427009652	173000	県立施設等	ボール	ガフムラKS7	27.11.01	59,750	8
72	427009660	173000	県立施設等	ボール	ガフムラKS7	27.11.01	59,750	8
73	427009695	173000	県立施設等	ボール	セノー JU-10	27.11.01	130,000	3
74	427009709	173000	県立施設等	ボール	セノー JU-10	27.11.01	130,000	3
75	427009717	173000	県立施設等	ボール	セノー JU-10	27.11.01	130,000	3
76	427009725	173000	県立施設等	ボール	セノー JU-10	27.11.01	130,000	3
77	427009733	173000	県立施設等	ボール	セノー JU-10	27.11.01	130,000	3
78	427009741	173000	県立施設等	ボール	セイコー	27.11.01	360,500	3
79	427010065	173000	県立施設等	ボール	なし	27.11.01	254,925	3
80	427010073	173000	県立施設等	ボール	ミノリ YM-150	27.11.01	270,375	3
81	427010081	173000	県立施設等	ボール	ミノリ YM-150	27.11.01	270,375	3

82	427010090	173000	県立施設等	コースロープ	ミノリ YM-150	27.11.01	270,375	3
83	427010103	173000	県立施設等	コースロープ	ミノリ YM-150	27.11.01	270,375	3
84	427010111	173000	県立施設等	コースロープ	ミノリ YM-150	27.11.01	270,375	3
85	427010120	173000	県立施設等	コースロープ	ミノリ YM-150	27.11.01	270,375	3
86	427010138	173000	県立施設等	コースロープ	ミノリ YM-150	27.11.01	270,375	3
87	427010146	173000	県立施設等	コースロープ	ミノリ YM-150	27.11.01	270,375	3
88	427010154	173000	県立施設等	コースロープ	ミノリ YM-150	27.11.01	270,375	3
89	427010162	173000	県立施設等	コースロープ	ミノリ YM-150	27.11.01	270,375	3
90	427010251	173000	県立施設等	特殊用機器	ミノリ BS-1805	27.11.01	154,088	3
91	427010260	173000	県立施設等	フライング用器具	ミノリ FS-1805	27.11.01	71,791	3
92	427010278	173000	県立施設等	フライング用器具	ミノリ FS-1805	27.11.01	71,791	3
93	427010286	173000	県立施設等	観客シート	なし	27.11.01	96,520	3
94	427010294	173000	県立施設等	観客シート	なし	27.11.01	96,520	3
95	427010308	173000	県立施設等	フレームテント	なし	27.11.01	97,500	3
96	427010316	173000	県立施設等	フレームテント	なし	27.11.01	97,500	3
97	427010324	173000	県立施設等	フレームテント	なし	27.11.01	97,500	3
98	427010332	173000	県立施設等	フレームテント	なし	27.11.01	97,500	3
99	427010340	173000	県立施設等	観客台	ミノリ LSW-18	27.11.01	91,000	3
100	427010359	173000	県立施設等	観客台	ミノリ LSW-18	27.11.01	91,000	3
101	427010367	173000	県立施設等	観客台	EHB112	27.11.01	80,325	3
102	427010375	173000	県立施設等	観客台	EHB112	27.11.01	80,325	3
103	427010510	173000	県立施設等	フルカバシート用機器	ミノリ LM-250	27.11.01	279,000	3
104	427010545	173000	県立施設等	コースロープ用機器	ミノリ LM-160	27.11.01	258,787	3
105	427010553	173000	県立施設等	コースロープ用機器	ミノリ LM-160	27.11.01	258,787	3
106	427010561	173000	県立施設等	コースロープ用機器	ミノリ LM-160	27.11.01	258,787	3
107	427010570	173000	県立施設等	コースロープ用機器	ミノリ LM-160	27.11.01	258,787	3
108	427010588	173000	県立施設等	コースロープ用機器	ミノリ LM-160	27.11.01	258,787	3
109	427010596	173000	県立施設等	コースロープ用機器	ミノリ LM-160	27.11.01	258,787	3
110	427010600	173000	県立施設等	コースロープ用機器	ミノリ LM-160	27.11.01	258,787	3
111	427010618	173000	県立施設等	コースロープ用機器	ミノリ LM-160	27.11.01	258,787	3
112	427010626	173000	県立施設等	コースロープ用機器	ミノリ LM-160	27.11.01	258,787	3
113	427010634	173000	県立施設等	コースロープ用機器	ミノリ LM-160	27.11.01	258,787	3
114	427010642	173000	県立施設等	フルフロア	三菱樹脂 FN2型	27.11.01	55,000	3
115	427010650	173000	県立施設等	フルフロア	三菱樹脂 FN2型	27.11.01	55,000	3
116	427010669	173000	県立施設等	フルフロア	三菱樹脂 FN2型	27.11.01	55,000	3
117	427010731	173000	県立施設等	風呂床	ミノリ DMA-1	27.11.01	422,300	3
118	427010740	173000	県立施設等	風呂床	ミノリ DMA-1	27.11.01	422,300	3
119	427010758	173000	県立施設等	風呂床	ミノリ DMA-1	27.11.01	422,300	3
120	427010766	173000	県立施設等	風呂床	ミノリ DMA-1	27.11.01	422,300	3
121	427010774	173000	県立施設等	風呂床	なし	27.11.01	635,000	3
122	427010782	173000	県立施設等	風呂床	なし	27.11.01	635,000	3
123	427010790	173000	県立施設等	風呂床	ミス 33PR-78501	27.11.01	420,000	3
124	427010804	173000	県立施設等	風呂床	ミス 33PR-78501	27.11.01	420,000	3
125	427010812	173000	県立施設等	風呂床	ミス 33PR-78501	27.11.01	420,000	3
126	427010820	173000	県立施設等	風呂床	ミス 33PR-78501	27.11.01	420,000	3
127	427010839	173000	県立施設等	風呂床	ミス 33PR-78501	27.11.01	420,000	3
128	427010847	173000	県立施設等	風呂床	ミス 33PR-78501	27.11.01	420,000	3
129	427010855	173000	県立施設等	シート設置器	ミノリ SV-14	27.11.01	83,000	3
130	427010871	173000	県立施設等	自給式噴霧器	セイコー RT-6000	27.11.01	20,748,970	3
131	427010880	173000	県立施設等	自給式噴霧器タフテック型	セイコー	27.11.01	609,193	3
132	427010898	173000	県立施設等	自給式噴霧器タフテック型	セイコー	27.11.01	609,193	3
133	427010901	173000	県立施設等	自給式噴霧器スタート台	セイコー	27.11.01	474,886	3
134	427010910	173000	県立施設等	自給式噴霧器スタート台	セイコー	27.11.01	474,886	3
135	427010928	173000	県立施設等	自給式噴霧器スタート台	セイコー	27.11.01	474,886	3
136	427010936	173000	県立施設等	自給式噴霧器スタート台	セイコー	27.11.01	474,886	3
137	427010944	173000	県立施設等	自給式噴霧器スタート台	セイコー	27.11.01	474,886	3
138	427010952	173000	県立施設等	自給式噴霧器スタート台	セイコー	27.11.01	474,886	3
139	427010960	173000	県立施設等	自給式噴霧器スタート台	セイコー	27.11.01	474,886	3
140	427010979	173000	県立施設等	自給式噴霧器スタート台	セイコー	27.11.01	474,886	3
141	427010987	173000	県立施設等	自給式噴霧器スタート台	セイコー	27.11.01	474,886	3
142	427010995	173000	県立施設等	自給式噴霧器スタート台	セイコー	27.11.01	474,886	3
143	427011002	173000	県立施設等	自給式噴霧器スタート台	セイコー	27.11.01	474,886	3
144	427011010	173000	県立施設等	自給式噴霧器スタート台	セイコー	27.11.01	474,886	3
145	427011029	173000	県立施設等	自給式噴霧器スタート台	セイコー	27.11.01	474,886	3
146	427011037	173000	県立施設等	自給式噴霧器スタート台	セイコー	27.11.01	474,886	3
147	427011045	173000	県立施設等	自給式噴霧器スタート台	セイコー	27.11.01	474,886	3
148	427011053	173000	県立施設等	自給式噴霧器スタート台	セイコー	27.11.01	474,886	3
149	427011061	173000	県立施設等	自給式噴霧器スタート台	セイコー	27.11.01	474,886	3
150	427011070	173000	県立施設等	自給式噴霧器スタート台	セイコー	27.11.01	474,886	3
151	427011126	173000	県立施設等	タイマー	ST-6BH	27.11.01	78,750	3
152	427011134	173000	県立施設等	タイマー	ST-6BH	27.11.01	78,750	3
153	427011169	173000	県立施設等	特殊用機器	セイコー 50M9コース	27.11.01	36,946,077	3
154	427021571	173000	県立施設等	特殊用機器	セイコー バックストロークレッシュ BSL-100	28.03.29	208,872	8
155	428000140	173000	県立施設等	スイミングエルゴメーター	concept 2 スイムエルゴ	28.04.28	167,400	8
156	428000159	173000	県立施設等	スイミングエルゴメーター	concept 2 スイムエルゴ	28.04.28	167,400	8
157	4280004693	173000	県立施設等	AED (自動体外起震器)	ニット CU-SP1	28.08.04	161,946	8
158	50000081	173000	県立施設等	高飛びみ台	仕様書のとおり	29.06.01	896,400	8
159	50000145	173000	県立施設等	コースロープ	株式会社和信 CRRH-11025、CRRH-110	29.06.21	90,612	3
160	50000146	173000	県立施設等	コースロープ	株式会社和信 CRRH-11025、CRRH-110	29.06.21	90,612	3
161	50000147	173000	県立施設等	コースロープ	株式会社和信 CRRH-11025、CRRH-110	29.06.21	90,612	3
162	50000148	173000	県立施設等	コースロープ	株式会社和信 CRRH-11025、CRRH-110	29.06.21	90,612	3
163	50000149	173000	県立施設等	コースロープ	株式会社和信 CRRH-11025、CRRH-110	29.06.21	90,612	3
164	50000150	173000	県立施設等	コースロープ	株式会社和信 CRRH-11025、CRRH-110	29.06.21	90,612	3
165	50000151	173000	県立施設等	コースロープ	株式会社和信 CRRH-11025、CRRH-110	29.06.21	90,612	3
166	50000152	173000	県立施設等	コースロープ	株式会社和信 CRRH-11025、CRRH-110	29.06.21	90,612	3
167	50000153	173000	県立施設等	コースロープ巻取器	株式会社和信 SRM-B2	29.06.21	296,620	3

168	50000154	173000	県立施設等	コースロープ巻取器	株式会社和信	SRM-B2	29.06.21	298,620	3
169	50001384	173000	県立施設等	移動式入水タラップ	株式会社和信	SCNT-010	30.03.03	199,800	8
170	50001994	173000	県立施設等	タッチプレート	セイコータイムシステム株式会社	タッチプレート(1,900mmフルフレームタイプ)	30.06.20	83,142	8
171	50001995	173000	県立施設等	タッチプレート	セイコータイムシステム株式会社	タッチプレート(1,900mmフルフレームタイプ)	30.06.20	83,142	8
172	50001996	173000	県立施設等	タッチプレート	セイコータイムシステム株式会社	タッチプレート(1,900mmフルフレームタイプ)	30.06.20	83,142	8
173	50001997	173000	県立施設等	タッチプレート	セイコータイムシステム株式会社	タッチプレート(1,900mmフルフレームタイプ)	30.06.20	83,142	8
174	50001998	173000	県立施設等	タッチプレート	セイコータイムシステム株式会社	タッチプレート(1,900mmフルフレームタイプ)	30.06.20	83,142	8
175	50001999	173000	県立施設等	タッチプレート	セイコータイムシステム株式会社	タッチプレート(1,900mmフルフレームタイプ)	30.06.20	83,142	8
176	50002000	173000	県立施設等	タッチプレート	セイコータイムシステム株式会社	タッチプレート(1,900mmフルフレームタイプ)	30.06.20	83,142	8
177	50002001	173000	県立施設等	タッチプレート	セイコータイムシステム株式会社	タッチプレート(1,900mmフルフレームタイプ)	30.06.20	83,142	8
178	50002017	173000	県立施設等	タッチプレート取付金具	セイコータイムシステム株式会社	タッチプレート取付金具(1m)	30.06.20	285,120	8
179	50002018	173000	県立施設等	タッチプレート収納台車	セイコータイムシステム株式会社	タッチプレート収納台車(1,900mm用)	30.06.20	83,142	8
180	50003242	173000	県立施設等	車いす対応ロッカー	株式会社和信		31.03.26	216,000	8

3 施設業務報告

		主な事項	
開館日数			
4月	26日	敷地内の草刈り・植木の手入れ 水泳教室 飛込教室 水泳連盟全職員研修 都市ガス点検	
5月	26日	敷地内の草刈り・植木の手入れ 水泳教室 飛込教室 水質検査 空気検査 Jアラート全国一斉情報伝達試験 館内ワックス掛け 米子市皆生市民プール・東山水泳場合同職員救命救急研修 飛込みろ過機・滅菌機立ち上げ点検 ろ過器更新工事打合せ 自動審判装置点検 敷地内除草作業	
6月	26日	敷地内の草刈り・植木の手入れ 水泳教室 飛込教室 水質検査 ボイラー風圧スイッチ交換作業 飛込・50mプール開始 消防設備機器点検 ボイラー点検 ガス警報器交換 県体育保健課主催 飛込み講習会 令和元年度第1回Jアラート地震速報訓練 50mプールのろ過機・滅菌機立ち上げ点検 中海OWS関連イベント「山田沙知子さんスライムクワニック」	
7月	26日	敷地内の草刈り・植木の手入れ 水泳教室 飛込教室 水質検査 空気検査 令和元年度学校体育講習会 トイレブース交換工事 ろ過器更新工事 (7月16日～9月15日まで屋内水館) 25mプール水抜き ガスメーター交換 空調機Vベルト交換作業 非常放送設備等工事	
8月	27日	敷地内の草刈り・植木の手入れ 水泳教室 飛込教室 水質検査 ろ過器更新工事 Jアラート全国一斉情報伝達試験 鳥取県スポーツ課による実地調査	
9月	26日	敷地内の草刈り・植木の手入れ 水泳教室 飛込教室 水質検査 鳥取県民の日に伴う無料期間 飛込・50mプール終了 ろ過器更新工事 財政的援助団体等に係る事務監査 光電気非常灯検査 米子市皆生市民プール・東山水泳場合同不審者対応研修	
10月	26日	敷地内の草刈り・植木の手入れ 水泳教室 飛込教室 水質検査 50mプールのろ過機・滅菌機終了点検 屋内プールのろ過器更新工事引渡し 水中ウォーキング教室開始 水泳指導員講習会 屋外50mプールサイド水抜き工事 オリンピックメダリスト招聘事業(台風のため中止) ボイラータンパーコントロールローラー取替え 財政的支援団体等に係る本監査	
11月	26日	敷地内の草刈り・植木の手入れ 水泳教室 飛込教室 水質検査 空気検査 東京五輪ジャママイカキャンプ打合せ ボイラー保守点検 Jアラートによる緊急地震速報を受信しての行動訓練 屋内プール照明LED改修工事打合せ	
12月	24日	敷地内の草刈り・植木の手入れ 水泳教室 飛込教室 水質検査 水質検査 空調機器保守点検 消防設備総合点検 Jアラート全国一斉情報伝達試験 電気点検	
1月	24日	敷地内の草刈り・植木の手入れ 水泳教室 飛込教室 水質検査 水質検査 空気検査 屋外スタンド手すり工事 50mプールサイド側溝工事 キャッシュレス機器設置 キャッシュレス決済説明会	
2月	24日	敷地内の草刈り・植木の手入れ 水泳教室 飛込教室 水質検査 50mプールサイド側溝工事 Jアラート放送試験 キャッシュレス決済開始	
3月	27日	敷地内の草刈り・植木の手入れ 水泳教室 飛込教室 水質検査 空気検査 火災避難訓練	

4 施設使用状況

		②						①		
区分	乳幼児	小・中学生	高校生	一般	小計	合計	水泳教室	飛込教室	会議室	
個人使用	60	1,198	396	1,730	3,384		13,679	1,069	0	
回数券	27	474	335	2,624	3,460	6,844	減免	飛込貸切	計	
団体使用	0	0	0	0	0		7,440	174	22,362	
区分	25Mプール	50Mプール	50Mプール	幼児プール	計					
	コース	全コース	全コース	全						
専用使用	1,148	4,516	275	14,693	384	21,016				
									総利用者数	50,222

5 修繕等の箇所

月	修繕箇所・状況
12月	屋外プールサイド排水管増設工事

① 修繕費対応

- ・屋外プールサイド排水管増設工事 286,000円

6 月別利用者数

(人)

	4月	5月	6月	7月	8月	9月	10月	11月	12月	1月	2月	3月	合計
乳幼児	4	4	6	8	5	16	2	4	4	3	1	3	60
回数券	5	6	2	0	1	1	3	1	2	2	4	0	27
団体使用	0	0	0	0	0	0	0	0	0	0	0	0	0
小中学生	78	76	141	243	159	96	63	54	24	36	46	182	1,198
回数券	52	28	43	36	32	22	33	41	33	26	25	103	474
団体使用	0	0	0	0	0	0	0	0	0	0	0	0	0
学生	28	48	56	51	40	39	23	15	8	9	15	64	396
回数券	15	48	57	48	5	19	24	16	11	17	25	50	335
団体使用	0	0	0	0	0	0	0	0	0	0	0	0	0
一般	129	126	226	175	163	186	132	127	120	108	124	114	1,730
回数券	250	254	259	210	132	175	250	219	207	214	232	222	2,624
団体使用	0	0	0	0	0	0	0	0	0	0	0	0	0
25m専用	20	83	90	30	0	11	266	164	151	152	124	57	1,148
25m全貸切	0	710	490	0	0	209	626	694	627	477	683	0	4,516
50m専用	0	0	55	51	164	5	0	0	0	0	0	0	275
50m全貸切	0	0	998	6,645	7,050	0	0	0	0	0	0	0	14,693
幼児プール	105	110	112	57	0	0	0	0	0	0	0	0	384
水泳教室	1,255	1,182	1,273	877	397	899	1,308	1,314	1,177	1,259	1,313	1,425	13,679
飛込教室	79	98	75	106	126	76	87	60	77	56	105	124	1,069
飛込貸切	0	0	117	50	7	0	0	0	0	0	0	0	174
減免	619	698	587	409	197	492	845	794	776	696	736	591	7,440
会議室	0	0	0	0	0	0	0	0	0	0	0	0	0
合計	2,639	3,471	4,587	8,996	8,478	2,246	3,662	3,503	3,217	3,055	3,433	2,935	50,222

7 大会開催状況

名称	開催日	場所	参加人数	備考
第23回会長杯鳥取県春季室内水泳大会	5月12日	25mプール	640	
令和元年度鳥取県西部地区中学校総体	6月17日	50mプール	400	
第54回鳥取県高校総体	6月15日・16日	50mプール	598	
第42回JOC夏季水泳大会県予選会	6月23日	25mプール	490	
第74回国民体育大会県予選会	7月7日	50mプール	487	
鳥取県選手権兼中学校総体(飛込)	7月14日	飛込プール	43	
第45回鳥取県中学校総体	7月20日・21日	50mプール	1518	
スボレク米子市予選会	7月6日	50mプール	1101	
第67回中国高等学校選手権水泳競技大会(飛込)	7月20日・21日	飛込プール	146	
米子市小体連水泳大会	7月25日	50mプール	1992	
第72回鳥取県選手権	7月27日・28日	50mプール	1402	
鳥取県小体連水泳大会	8月1日	50mプール	2072	
第53回中国中学校選手権水泳競技大会	8月3日・4日	50mプール	1732	
第33回わかとり記念水泳大会	8月10日	50mプール	638	
第70回鳥取県中学校学年別水泳競技大会	8月18日	50mプール	628	
第20回鳥取県スボレク祭	8月24日・25日	50mプール	1797	
第69回鳥取県高校新人戦	9月29日	25mプール	209	
第21回会長杯鳥取県秋季室内水泳大会	10月13日	25mプール	626	
第173回中国室内水泳競技大会	11月10日	25mプール	682	
第40回鳥取県室内選手権	12月8日	25mプール	627	
第42回全国JOCジュニアオリンピック春季大会鳥取県予選会	1月26日	25mプール	477	
第6回鳥取県学童学年別水泳記録会	2月23日	25mプール	683	
第26回鳥取県室内マスターズ水泳大会	3月1日	25mプール	中止	コロナ、拡大防止のため

8 月別収入状況

	4月	5月	6月	7月	8月	9月	10月	11月	12月	1月	2月	3月	合計
乳幼児	440	440	660	880	550	1,430	220	440	440	330	110	330	6,270
回数券	0	1,080	0	0	0	0	0	0	0	0	0	0	1,080
団体使用	0	0	0	0	0	0	0	0	0	0	0	0	0
小中学生	17,160	16,720	31,020	53,460	34,980	16,720	13,860	11,880	5,280	7,920	10,120	40,040	259,160
回数券	8,640	6,480	8,640	4,320	10,800	10,800	6,600	8,800	2,200	13,200	4,400	24,200	109,080
団体使用	0	0	0	0	0	0	0	0	0	0	0	0	0
学生	8,960	15,360	17,920	16,320	12,800	11,200	7,590	4,950	2,640	2,970	4,950	21,120	126,780
回数券	9,720	9,720	22,680	9,720	0	3,240	3,300	6,600	3,300	6,600	6,600	16,500	97,980
団体使用	0	0	0	0	0	0	0	0	0	0	0	0	0
一般	69,660	68,040	122,040	94,500	88,020	72,900	72,600	69,850	66,000	59,400	68,200	62,700	913,910
回数券	118,800	145,800	151,200	64,800	86,400	118,800	93,500	104,500	60,500	115,500	121,000	93,500	1,274,300
団体使用	0	0	0	0	0	0	0	0	0	0	0	0	0
25m専用	6,480	17,280	25,920	2,160	0	4,320	50,600	35,200	28,600	15,400	11,000	22,000	218,960
25m貸切	0	43,200	43,200	0	0	0	44,000	44,000	44,000	44,000	44,000	0	306,400
50m専用	0	0	0	19,440	49,680	2,160	0	0	0	0	0	0	71,280
50m貸切	0	0	12,960	86,400	43,200	0	0	0	0	0	0	0	142,560
飛込貸切	0	8,640	0	93,300	0	0	0	0	0	0	0	0	101,940
幼児プール	8,640	0	8,640	4,320	0	0	0	0	0	0	0	0	21,600
会議室	0	0	0	0	0	0	0	0	0	0	0	0	0
小計	248,500	332,760	444,880	449,620	326,430	241,570	292,270	286,220	212,960	265,320	270,380	280,390	3,651,300
水泳教室	1,179,360	1,183,680	1,236,600	1,176,660	1,121,040	1,134,540	1,260,600	1,290,300	1,248,500	1,276,550	1,258,950	1,271,050	14,637,830
自販機収入	0	32,989	41,000	52,833	118,695	128,038	45,271	32,432	31,273	32,251	36,972	59,995	611,749
指定管理料	13,632,000	0	0	13,632,000	0	0	13,884,000	0	0	13,884,000	0	0	55,032,000
キッズプール運営委託料	0	0	0	0	0	0	0	0	0	0	0	42	42
合計	15,059,860	1,549,429	1,722,480	15,311,113	1,566,165	1,504,148	15,482,141	1,608,952	1,492,733	15,458,121	1,566,302	1,611,477	73,932,921

9 研修・訓練実施状況

研修項目	水泳連盟全職員研修	皆生市民プールとの合同救命救急研修	皆生市民プールとの合同不審者対応研修	地震避難訓練	消防避難訓練
日程	4月17日	5月29日	9月25日	11月5日	3月6日

10 水泳教室及び飛び込教室

区分	曜日	泳力等	定員(人)	時間	授業料(週1回)	授業料(週2回)	授業料(週4回)	授業料(週6回)
一般	火	初心者から	10	14:00~15:00	5,500	7,150	-	-
	金	初心者から	10	14:00~15:00	5,500	7,150	-	-
幼小	4才~小3	水なれ~クロール2.5mまで	20	16:20~17:00	5,500	7,150	-	-
	4才~小3	水なれ~クロール2.5mまで	20	16:20~17:00	5,500	7,150	-	-
	4才~小3	水なれ~クロール2.5mまで	20	16:20~17:00	5,500	7,150	-	-
	4才~小3	水なれ~クロール2.5mまで	20	16:20~17:00	5,500	7,150	-	-
	4才~小3	水なれ~クロール2.5mまで	20	14:00~15:00	5,500	7,150	-	-
	4才~小3	水なれ~クロール2.5mまで	20	17:20~18:20	5,500	7,150	8,250	-
小中高	小3~高3	クロール2.5m以上~	30	17:20~18:20	5,500	7,150	8,250	-
	小3~高3	クロール2.5m以上~	30	17:20~18:20	5,500	7,150	8,250	-
	小3~高3	クロール2.5m以上~	30	17:20~18:20	5,500	7,150	8,250	-
	小3~高3	クロール2.5m以上~	30	17:20~18:20	5,500	7,150	8,250	-
	小3~高3	クロール2.5m以上~	30	15:00~16:00	5,500	7,150	8,250	-
	小5~高3	4種目タイムアップ	30	16:00~17:00	5,500	7,150	8,250	-
育成選手	小1~小6	タイムアップ	30	17:20~18:20	-	-	8,250	-
	中1~高3	タイムアップ	30	18:20~19:20	-	-	-	8,800

区分	曜日	レベル	定員(人)	参加者(人)
飛び込教室(選手)	月~日	大会出場者	15	9
期		間	通年	

11 第三者委託業務の年間実績額

契約事項名	委託先	業務名	契約期間	委託料	備考
警備委託	(株) 北陽警備保障	休館及び閉館時間帯の館内の機械警備	H29.4.1~ R4.3.31	327,000	
消防設備保守	(株) 吉備総合電設	消防法に基づき、利用者の安全を守る為の設備保守	H29.4.1~ R2.3.31	125,460	
循環ろ過機保守	(株) 石田コーポレーション	水質管理の為の、ろ過機の保守	H31.5.1~ R2.3.31	392,100	
浄化槽保守	(有) 米子清掃	飛込プールの浄化槽の保守	H31.4.1~ R2.3.31	18,748	
水質検査	(公財) 鳥取県保健事業 団	水質検査	H31.4.1~ R2.3.31	360,540	
空調機器保守 (ボイラー保守含)	(株) 米子ガス産業	屋内プールの熱交換器等の空調機器の保守点検・ボイラー保守	H29.4.1~ R4.3.31	520,300	
清掃作業	(公社) 米子広域シル バー人材センター	館内清掃作業	H31.5.1~ R2.3.31	132,495	
合計				1,876,643	

12 令和元年度光熱水費・燃料費使用量

施設名：鳥取県岩倉山水泳場

区分	4月	5月	6月	7月	8月	9月	10月	11月	12月	1月	2月	3月	計
電 気	Kw	23,372	24,801	46,034	46,091	39,619	36,353	21,678	23,105	24,641	23,768	25,596	360,173
	円	561,144	590,451	968,750	1,020,766	897,475	821,892	496,677	511,655	555,523	541,583	602,693	8,130,957
	前年度	538,904	571,638	941,083	1,153,600	1,150,511	820,926	474,718	541,111	598,596	603,839	610,459	8,563,766
	前年度対比	104%	103%	103%	88%	78%	100%	105%	95%	94%	92%	97%	99%
水 道	m ³	1,753	1,753	6,696	6,696	3,468	3,468	3,468	3,468	2,332	2,147	2,147	19,864
	円	395,525	395,525	1,516,473	1,516,473	703,179	703,179	784,476	784,476	536,646	493,873	493,873	4,430,172
	前年度	438,500	438,500	1,456,416	1,456,416	1,560,841	1,560,841	851,427	851,427	489,921	411,617	411,617	5,208,722
	前年度対比	90%	104%	104%	45%	45%	92%	92%	110%	120%	120%	94%	94%
ガス (LPGを除く)	m ³	11,842.0	8,873.0	7,258.0	4,075.0	2,720	1,474.0	6,095.0	8,716.0	13,740.0	12,604.0	11,990.0	99,327.0
	円	1,395,414	1,048,890	854,295	486,273	62,020	188,997	675,056	971,451	1,506,202	1,375,326	1,313,172	11,241,682
	前年度	1,333,560	987,136	911,973	481,934	143,459	452,333	507,718	1,006,504	1,346,200	1,494,569	1,700,373	11,763,957
	前年度対比	105%	106%	94%	101%	43%	42%	133%	97%	101%	101%	81%	94%

13 利用者サービスの状況

事業計画	実施状況
<ul style="list-style-type: none"> ・利用者とのコミュニケーション重視 ・利用者に対する心のバリアフリーサービス ・指導者講習会の開催 ・水泳の普及発展・県民の健康増進の手助け ・水泳大会開催の手助け ・子ども達の活躍の応援 ・県内小中学校との連携 ・水泳教室の充実 ・快適な空間の提供 ・最適な水温管理の徹底 ・最適な水質管理 ・快適で衛生的な更衣室 ・快適で衛生的なトイレ ・大会にふさわしい最高のコンディションニング維持 ・樹木等の景観美化の徹底 ・障がい施設との連携 ・新規 ・新規 	<ul style="list-style-type: none"> ・話しやすい環境を作るために笑顔での対応を心がけ積極的な話しかけを行っています。 ・あいさつ、言葉がけで心のふれあいで対応し本音を聞いてサービスや安全対策に講じています。 ・県主催の水泳指導者飛び込み講習会を7月1日に行いました。 ・多くの一般利用者や競技者に気持ち良く活用される環境づくりや水泳のアドバースを積極的に行っています。 ・水泳連盟主催の大会だけでなくあらゆる大会のサポートを行っています。 ・ロビーの掲示板を使って新聞等の切り抜きを提示して子ども達の活躍を応援しています。 ・各小学校への出張水泳指導や学校の先生への指導者講習会を行いました。 ・当連盟主催の水泳教室を当連盟の優秀なスタッフで展開し利用者も増えました。 ・スタッフが館内を巡回しきめ細かい清掃、室温等を管理し、日常の保守点検を十分に行っています。 ・定期的な水温管理を行い快適な状態を維持しています。 ・きめ細かく清掃を行い、定期的にプール掃除機での清掃を行います。 ・朝の清掃、スタッフによる巡回をしっかりと行い、衛生管理に気を配っています。 ・更衣室の巡回と同時にトイレの点検も行き衛生的なトイレを心がけています。 ・選手・関係者の方々に満足して頂け好記録の出る大会にできるように最高のコンディション作りを心がけています。 ・日常の手入れやシルバークリーンによる早刈りを行い、お客様にもきれいなプールを喜んでいただいています。 ・水泳大会日に障がい施設の方にプールの即売会を行いました。（計3回）大変好評でした。 ・ウォーキング教室（無料）を設定し毎週火曜に実施しました。（10月1日～）延べ人数445人のご利用があり好評でした。 ・プールの案内表示を4か国（日本語、英語、韓国語、中国語）で行い掲示しています。

14 健康増進法に係る受動喫煙対策について

健康増進法に係る受動喫煙対策として平成31年度4月より米子市の方針より東山公園敷地内が全面禁煙となったことに伴い、当施設も敷地内全面禁煙とした。

15 障がい者就労施設及びシルバー人材センター等からの物品、役務の調達実績

① (公社) 米子広域シルバー人材センターによる水泳大会の更衣室・トイレの清掃作業

大会名称	日時	場所
第23回会長杯鳥取県春季室内水泳大会	5月12日	館内更衣室及びトイレ
令和元年度鳥取県西部地区中学校総体	6月17日	館内更衣室及びトイレ
第54回鳥取県高校総体	6月15日・16日	館内更衣室及びトイレ
第42回JOC夏季水泳大会県予選会	6月23日	館内更衣室及びトイレ
第74回国民体育大会県予選会	7月7日	館内更衣室及びトイレ
第45回鳥取県中学校総体	7月20日・21日	館内更衣室及びトイレ
スポレク米子市予選会	7月6日	館内更衣室及びトイレ
米子市小体連水泳大会	7月25日	館内更衣室及びトイレ
第72回鳥取県選手権	7月27日・28日	館内更衣室及びトイレ
鳥取県小体連水泳大会	8月1日	館内更衣室及びトイレ
第53回中国中学校選手権水泳競技大会	8月3日・4日	館内更衣室及びトイレ
第33回わかとり記念水泳大会	8月10日	館内更衣室及びトイレ
第70回鳥取県中学校学年別水泳競技大会	8月18日	館内更衣室及びトイレ
第20回鳥取県スポレク祭	8月24日・25日	館内更衣室及びトイレ
第69回鳥取県高校新人戦	9月29日	館内更衣室及びトイレ
第21回会長杯鳥取県秋季室内水泳大会	10月13日	館内更衣室及びトイレ
第173回中国室内水泳競技大会	11月10日	館内更衣室及びトイレ
第40回鳥取県室内選手権	12月8日	館内更衣室及びトイレ
第42回全国JOCジュニアオリンピック春夏大会鳥取県予選会	1月26日	館内更衣室及びトイレ
第6回鳥取県学童学年別水泳記録会	2月23日	館内更衣室及びトイレ

② (公社) 米子広域シルバー人材センターによる敷地内の草刈り作業 5月23日 9月17日

③ 障がい者施設(あかり工房)によるパンの即売会 12月8日 1月26日 2月23日

あかり広場によるパンの即売会

- 1 障がい者理解を深めるため、水泳大会時下記の事業所によるパンの即売会を実施した。

事業所名	特定非営利活動法人 あかり広場
郵便番号	683-0001
住 所	米子市皆生温泉 2-2-8
電 話	0859-35-0505 0859-21-0655

2 実施日 (3回)

○令和元年12月8日(日) 10時30分～12時00分
「室内選手権兼両県対抗県予選会」
(選手 327名、役員 50名、観客 250名 計 627名)

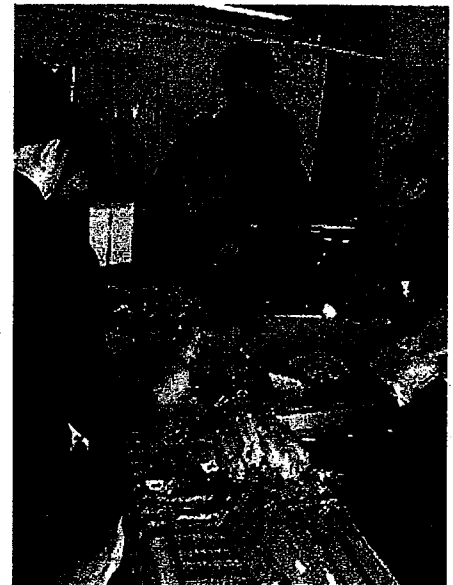
○令和2年1月26日(日) 10時30分～12時00分
「春季ジュニアオリンピックカップ県予選会」
(選手 237名、役員 40名、観客 200名 計 477名)

○令和2年2月23日(日) 10時30分～12時00分
「県学童学年別兼県短水路記録会」
(選手 343名、役員 40名、観客 300名 計 683名)



3 成果

○ 3回の大会における即売会で、延べ1,787名の方に事業所の活動の理解促進ができた。また、事業所のパンの売り上げに大きく寄与したと考える。



鳥取県営東山水泳場ウォーキング教室実施報告書

下記の要領で「ウォーキング教室」を計 27 回、参加延べ人数 534 名で実施した。

1. 目的 誰でも水に親しみながら健康維持、増進を図るため初心者でも参加でき、音楽に合わせて水中でのウォーキングを中心とする負荷の軽度な運動を行う。
2. 期間・日時 令和元年10月1日（火）～令和2年3月31日（火）の間
毎週火曜日 10時10分から20分程度
3. 費用 無料

4. 集計表及び写真

令和元年

月	日	人数	月	日	人数	月	日	人数
10	1	30	11	5	24	12	3	15
	8	20		12	26		10	20
	15	25		19	19		17	16
	22	36		26	25		24	25
	29	20						
計	5	131	計	4	94	計	4	76

令和2年

月	日	人数	月	日	人数	月	日	人数
1	7	17	2	4	18	3	3	21
	14	22		11	30		10	20
	21	16		18	4		17	14
	28	19		25	22		24	14
	29						31	16
計	5	74	計	4	74	計	5	85

延べ日数 27 回
延べ参加人数 534 人



1.6 管理施設の職員に係る雇用条件及び労働条件

(様式1)

項目	条件等
1 職 種	常勤正職員
2 契約期間	無
3 就業の場所	米子市東山町9番地 鳥取県営東山水泳場
4 労働条件の提示書面	・就業規則 ・労働条件通知書
5 始業・就業時刻、休憩時間等	(1)始業9時00分 終業20時30分 (2)休憩時間 1時間 (3)所定労働時間を越える労働の有無：有 (4)変形労働時間制、交代制等の場合の勤務時間等 一週間あたり40時間勤務で早番遅番の交代制勤務(土・日含む)
6 休日	(1)週休2日制 (毎週水曜日、その他各者に定めた日) (2)年末年始 (12/29～1/3)
7 休暇	(1)年次有給休暇 20日間 (前年の休日が20日に達しない場合は、その日数を差し引いた日数を加える) (2)その他の休暇 ・有給：年次休暇及び特別休暇 ・無給：介護休暇
8 賃金	(1)賃金 月給 円以上 (2)諸手当の額及び計算方法 ・通勤手当 ・扶養手当 ・役付手当 ・資格手当 (3)賃金締切日 毎月 10日 (4)賃金支払日 毎月 21日 (5)賞与 有 (6)昇給 有 (時期 4月) (7)退職金 有
9 健康診断	健康診断を毎年1回行う

(様式2)

項目	条件等
1 職種	嘱託職員
2 契約期間	令和 年4月1日 ~ 令和 年3月31日
3 就業の場所	米子市東山町92番地 鳥取県営東山水泳場
4 労働条件の提示書面	・就業規則 ・労働条件通知書
5 始業・就業時刻、休憩時間等	(1)始業9時00分 終業20時30分 (2)休憩時間 1時間 (3)所定労働時間を越える労働の有無：有 (4)変形労働時間制、交代制等の場合の勤務時間等 一週間あたり40時間勤務で早番遅番の交代制勤務(土・日含む)
6 休日	(1)週休2日制(毎週水曜日、その他各者に定めた日) (2)年末年始(12/29~1/3)
7 休暇	(1)年次有給休暇 10日間 (2)その他の休暇 ・有給：年次休暇及び特別休暇 ・無給：介護休業
8 賃金	(1)賃金 月給 円以上 (2)諸手当の額及び計算方法 ・通勤手当 (3)賃金締切日 毎月 10日 (4)賃金支払日 毎月 21日 (5)退職金 無
9 健康診断	健康診断を毎年1回行う

鳥取県営東山水泳場の管理業務の実施に係る 収支状況(令和元年度)

収 入			支 出		
番号	項 目	金 額	番号	項 目	金 額
1	施設使用料収入	3,651,300	1	人件費	35,173,962
2	自主事業収入	14,637,830	2	労務管理費	0
3	自動販売機手数料	611,749	3	賃金	2,921,500
4	雑収入	0	4	消耗品費	2,574,788
5	指定管理料	55,032,000	5	ガス代	11,286,628
6	キャッシュレス決済導入委託料	42	6	LPG代	0
			7	水道代	4,430,172
			8	電気代	8,130,957
			9	修繕費	286,000
			10	印刷製本費	288,290
			11	役務費	0
			12	委託料	1,876,643
			13	広告費	0
			14	使用料及び賃借料	494,030
			15	備品購入費	0
			16	旅費交通費	104,640
			17	保険料	143,320
			18	手数料	3,132,766
			19	公課費	102,000
			20	福利厚生費	0
			21	車両費	0
			22	図書研修費	11,982
			23	外注費	0
			24	一般管理費	0
			25	雑費	96,500
			26	通信費	142,382
	合計	73,932,921		合計	71,196,560

委 託 料 (千円)		
番号	項 目	金 額
1	清掃	132,495
2	ボイラー保守	0
3	消防設備保守	125,460
4	地下タンク漏洩検査	0
5	浄化槽保守	18,748
6	循環ろ過器保守	392,100
7	警備	327,000
8	空調機保守	520,300
9	競泳自動審判装置保守	0
10	水質検査	360,540
	合計	1,876,643

