

令和6年4月30日

鳥取県知事 平井 伸治 様

一般財団法人鳥取県水泳連盟・
公益財団法人鳥取県スポーツ協会共同企業体
代表者 一般財団法人鳥取県水泳連盟
会長 川口 武



令和5年度鳥取県営東山水泳場事業報告書について（提出）

みだしの件について、鳥取県営東山水泳場の管理運営に関する協定書第10条の規定に基づき、別紙のとおり報告書を提出します。

令和5年度

鳥取県営東山水泳場

事業報告書

指定管理者：一般財団法人鳥取県水泳連盟

公益財団法人鳥取県スポーツ協会

共同企業体

代表者 一般財団法人鳥取県水泳連盟

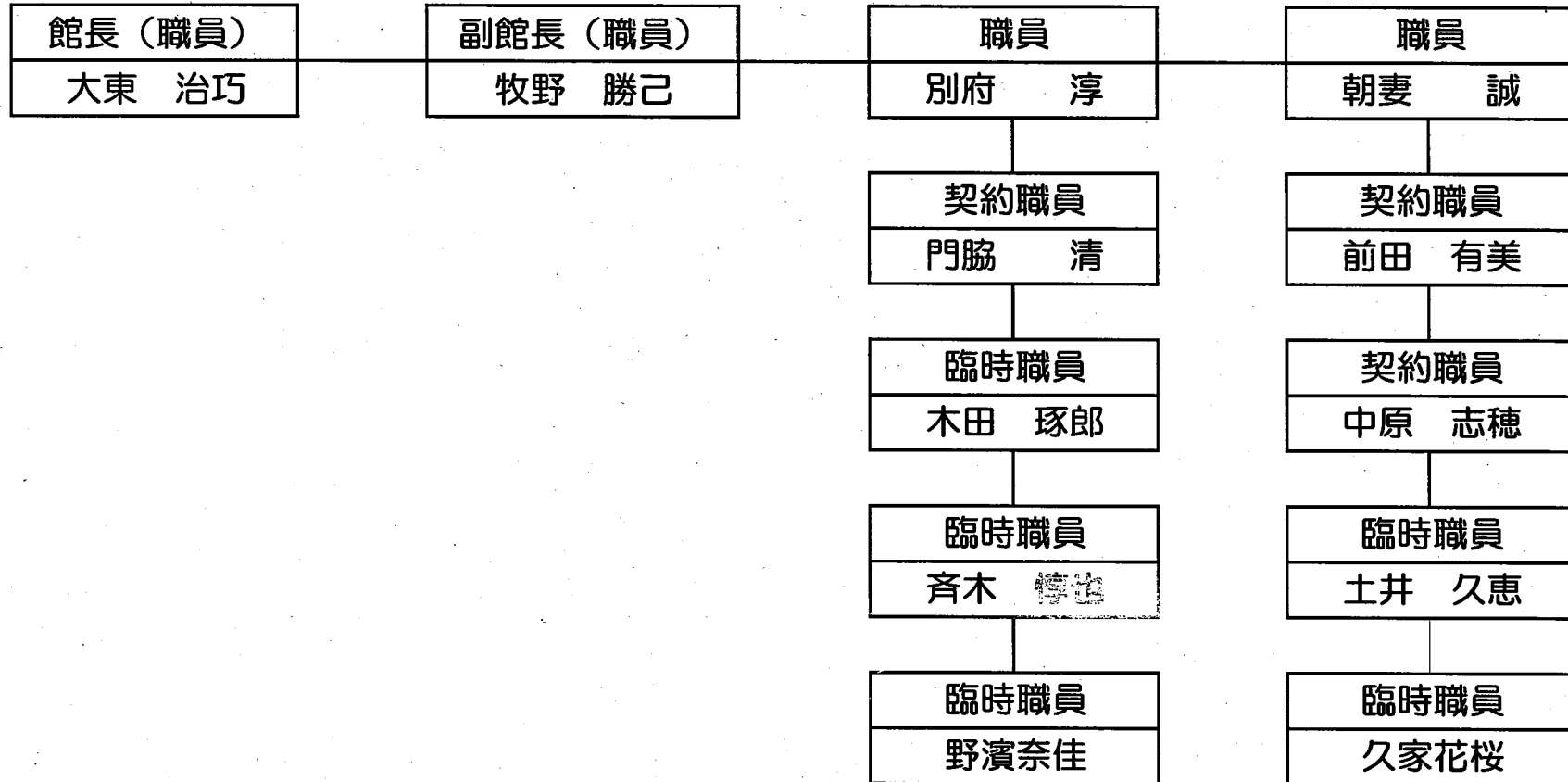
会長 川口 武

目次

- 1 管理体制
- 2 貸付物品一覧
- 3 施設業務報告
- 4 施設使用状況
- 5 修繕等の箇所
- 6 月別利用者数
- 7 月別スクール会員数
- 8 大会開催状況
- 9 月別収入状況
- 10 研修実施状況
- 11 水泳教室及び飛込教室
- 12 第三者委託業務の年間実績額
- 13 令和5年度光熱水費・燃料費使用量
- 14 利用者サービスの状況
- 15 健康増進法に係る受動喫煙対策について
- 16 シルバー人材センターからの役務
の調達実績
- 17 管理施設の職員に係る雇用条件
及び労働状況

1 管 理 体 制

令和6年3月31日現在



2 貸付物品一覧

物品出納簿(東山水泳場)

	備品番号	品名	銘柄、規格等	取得年月日	取得金額	設置使用場所及び保管場所
1	-	ベンチ	ミノリ BN-4	20151101	31,300	プールサイド・屋外倉庫
2	-	ベンチ	ミノリ BN-4	20151101	31,300	プールサイド・屋外倉庫
3	-	ベンチ	ミノリ BN-4	20151101	31,300	プールサイド・屋外倉庫
4	-	ベンチ	ミノリ BN-4	20151101	31,300	プールサイド・屋外倉庫
5	-	ベンチ	ミノリ BN-4	20151101	31,300	プールサイド・屋外倉庫
6	-	ベンチ	ミノリ BN-4	20151101	31,300	プールサイド・屋外倉庫
7	-	ベンチ	ミノリ BN-4	20151101	31,300	プールサイド・屋外倉庫
8	-	ベンチ	ミノリ BN-4	20151101	31,300	プールサイド・屋外倉庫
9	-	ベンチ	ミノリ BN-4	20151101	31,300	プールサイド・屋外倉庫
10	-	ベンチ	ミノリ BN-4	20151101	31,300	プールサイド・屋外倉庫
11	-	ベンチ	ミノリ BN-4	20151101	31,300	プールサイド・屋外倉庫
12	-	ベンチ	ミノリ BN-4	20151101	31,300	プールサイド・屋外倉庫
13	-	ベンチ	ミノリ BN-4	20151101	31,300	プールサイド・屋外倉庫
14	-	ベンチ	ミノリ BN-4	20151101	31,300	プールサイド・屋外倉庫
15	-	ベンチ	ミノリ BN-4	20151101	31,300	プールサイド・屋外倉庫
16	-	ベンチ	ミノリ BN-4	20151101	31,300	プールサイド・屋外倉庫
17	-	ベンチ	ミノリ BN-4	20151101	31,300	プールサイド・屋外倉庫
18	-	ベンチ	ミノリ BN-4	20151101	31,300	プールサイド・屋外倉庫
19	-	ベンチ	ミノリ BN-4	20151101	31,300	プールサイド・屋外倉庫
20	-	ベンチ	ミノリ BN-4	20151101	31,300	プールサイド・屋外倉庫
21	-	長椅子	FLC-818	20151101	39,690	ロビー
22	-	長椅子	FLC-818	20151101	39,690	ロビー
23	-	長椅子	FLC-818	20151101	39,690	ロビー
24	42700882	長椅子	FL-818(背もたれ有)	20151101	55,125	ロビー
25	42700883	長椅子	FL-818(背もたれ有)	20151101	55,125	ロビー
26	42700884	長椅子	FL-818(背もたれ有)	20151101	55,125	ロビー
27	42700885	長椅子	FL-818(背もたれ有)	20151101	55,125	ロビー
28	42700891	物品保管庫その他サイズ	MC-90	20151101	57,000	事務所
29	42700895	更衣ロッカー	10人用	20151101	80,850	更衣室
30	42700896	更衣ロッカー	10人用	20151101	80,850	更衣室
31	42700897	更衣ロッカー	10人用	20151101	80,850	更衣室
32	42700898	更衣ロッカー	10人用	20151101	80,850	更衣室
33	42700899	更衣ロッカー	10人用	20151101	80,850	更衣室
34	42700900	更衣ロッカー	10人用	20151101	80,850	更衣室
35	42700901	更衣ロッカー	10人用	20151101	80,850	更衣室
36	42700902	更衣ロッカー	10人用	20151101	80,850	更衣室
37	42700903	更衣ロッカー	10人用	20151101	80,850	更衣室
38	42700904	更衣ロッカー	10人用	20151101	80,850	更衣室
39	42700905	更衣ロッカー	10人用	20151101	80,850	更衣室
40	42700906	更衣ロッカー	10人用	20151101	80,850	更衣室
41	42700907	更衣ロッカー	10人用	20151101	80,850	更衣室
42	42700908	更衣ロッカー	10人用	20151101	80,850	更衣室
43	42700909	更衣ロッカー	10人用	20151101	80,850	更衣室
44	42700910	更衣ロッカー	10人用	20151101	80,850	更衣室
45	42700911	更衣ロッカー	10人用	20151101	80,850	更衣室
46	42700912	更衣ロッカー	10人用	20151101	80,850	更衣室
47	42700913	更衣ロッカー	10人用	20151101	80,850	更衣室
48	42700914	更衣ロッカー	10人用	20151101	80,850	更衣室
49	42700915	更衣ロッカー	10人用	20151101	80,850	更衣室
50	42700916	更衣ロッカー	10人用	20151101	80,850	更衣室

51	42700917	更衣ロッカー	10人用	20151101	80,850	更衣室
52	42700918	更衣ロッカー	10人用	20151101	80,850	更衣室
53	42700919	更衣ロッカー	10人用	20151101	80,850	更衣室
54	42700920	更衣ロッカー	10人用	20151101	80,850	更衣室
55	42700921	更衣ロッカー	10人用	20151101	80,850	更衣室
56	42700922	更衣ロッカー	10人用	20151101	80,850	更衣室
57	42700923	更衣ロッカー	10人用	20151101	80,850	更衣室
58	42700924	更衣ロッカー	10人用	20151101	80,850	更衣室
59	42700925	更衣ロッカー	10人用	20151101	80,850	更衣室
60	42700926	更衣ロッカー	10人用	20151101	80,850	更衣室
61	42700927	更衣ロッカー	10人用	20151101	80,850	更衣室
62	42700928	更衣ロッカー	10人用	20151101	80,850	更衣室
63	42700929	更衣ロッカー	10人用	20151101	80,850	更衣室
64	42700930	更衣ロッカー	10人用	20151101	80,850	更衣室
65	42700931	更衣ロッカー	10人用	20151101	80,850	更衣室
66	42700932	更衣ロッカー	10人用	20151101	80,850	更衣室
67	42700933	更衣ロッカー	10人用	20151101	80,850	更衣室
68	42700934	更衣ロッカー	10人用	20151101	80,850	更衣室
69	42700935	更衣ロッカー	10人用	20151101	80,850	更衣室
70	42700936	更衣ロッカー	10人用	20151101	80,850	更衣室
71	42700892	金庫	なし	20151101	64,000	事務所
72	-	シューズボックス	かぎなし24人用	20151101	44,000	玄関
73	-	シューズボックス	かぎなし24人用	20151101	44,000	玄関
74	42700939	シューズボックス	ナイキ SB0911K-15W-AV	20151101	68,565	玄関
75	42700940	シューズボックス	ナイキ SB0911K-15W-AV	20151101	68,565	玄関
76	42700941	シューズボックス	ナイキ SB0911K-15W-AV	20151101	68,565	玄関
77	42700942	シューズボックス	ナイキ SB0911K-15W-AV	20151101	68,565	玄関
78	42700943	シューズボックス	ナイキ SB0911K-15W-AV	20151101	68,565	玄関
79	42700944	シューズボックス	ナイキ SB0911K-15W-AV	20151101	68,565	玄関
80	42700945	シューズボックス	ナイキ SB0911K-15W-AV	20151101	68,565	玄関
81	42700946	シューズボックス	ナイキ SB0911K-15W-AV	20151101	68,565	玄関
82	42700947	シューズボックス	27人用	20151101	131,859	玄関
83	42700948	シューズボックス	27人用	20151101	131,859	玄関
84	42700949	シューズボックス	27人用	20151101	131,859	玄関
85	42700950	シューズボックス	27人用	20151101	131,859	玄関
86	42700951	シューズボックス	27人用	20151101	131,859	玄関
87	42700952	シューズボックス	27人用	20151101	131,859	玄関
88	42700953	シューズボックス	27人用	20151101	131,859	玄関
89	-	水中ポンプ機	日立 UBE-SA形	20151101	45,360	屋外倉庫
90	-	水中ポンプ用ホース	日立	20151101	38,880	屋外倉庫
91	42700957	ポリッシャー	ミノリ TM-14	20151101	110,467	屋内倉庫
92	42700958	プールロボット	アクアキング AK-40	20151101	829,974	屋内倉庫
93	42700959	水中掃除機	殿村 PC-1	20151101	337,000	屋内倉庫
94	42700960	プールクリーナー	ミノリ PC-1	20151101	340,000	屋外倉庫
95	42700965	車椅子	カワムラKS7	20151101	59,750	玄関
96	42700966	車椅子	カワムラKS7	20151101	59,750	玄関
97	42700969	飛込用審判台	セノー JU-10	20151101	130,000	飛込プール倉庫
98	42700970	飛込用審判台	セノー JU-10	20151101	130,000	飛込プール倉庫
99	42700971	飛込用審判台	セノー JU-10	20151101	130,000	飛込プール倉庫
100	42700972	飛込用審判台	セノー JU-10	20151101	130,000	飛込プール倉庫
101	42700973	飛込用審判台	セノー JU-10	20151101	130,000	飛込プール倉庫
102	42700974	飛込用得点板	セイコー	20151101	360,500	飛込プール倉庫
103	42701006	飛込用表示板	なし	20151101	254,925	飛込プール倉庫
104	42701007	コースロープ	ミノリ YM-150	20151101	270,375	屋外倉庫
105	42701008	コースロープ	ミノリ YM-150	20151101	270,375	屋外倉庫
106	42701009	コースロープ	ミノリ YM-150	20151101	270,375	屋外倉庫
107	42701010	コースロープ	ミノリ YM-150	20151101	270,375	屋外倉庫

108	42701011	コースロープ	ミノリ YM-150	20151101	270,375	屋外倉庫
109	42701012	コースロープ	ミノリ YM-150	20151101	270,375	屋外倉庫
110	42701013	コースロープ	ミノリ YM-150	20151101	270,375	屋外倉庫
111	42701014	コースロープ	ミノリ YM-150	20151101	270,375	屋外倉庫
112	42701015	コースロープ	ミノリ YM-150	20151101	270,375	屋外倉庫
113	42701016	コースロープ	ミノリ YM-150	20151101	270,375	屋外倉庫
114	42701025	背泳用標識	ミノリ BS-1805	20151101	154,088	屋外倉庫
115	42701026	フライング用標識	ミノリ FS-1805	20151101	71,791	屋外倉庫
116	42701027	フライング用標識	ミノリ FS-1805	20151101	71,791	屋外倉庫
117	42701028	屋外テント	なし	20151101	96,520	屋外倉庫
118	42701029	屋外テント	なし	20151101	96,520	屋外倉庫
119	42701030	フレームテント	なし	20151101	97,500	屋外倉庫
120	42701031	フレームテント	なし	20151101	97,500	屋外倉庫
121	42701032	フレームテント	なし	20151101	97,500	屋外倉庫
122	42701033	フレームテント	なし	20151101	97,500	屋外倉庫
123	42701034	監視台	ミノリ LSW-18	20151101	91,000	屋外倉庫
124	42701035	監視台	ミノリ LSW-18	20151101	91,000	屋外倉庫
125	42701036	監視台	EHB112	20151101	80,325	屋外倉庫
126	42701037	監視台	EHB112	20151101	80,325	屋外倉庫
127	42701051	プールカバーシート巻取機	ミノリ LM-250	20151101	279,000	屋内倉庫
128	42701064	プールフロアー	三菱樹脂 FN2型	20151101	55,000	プールサイド
129	42701065	プールフロアー	三菱樹脂 FN2型	20151101	55,000	プールサイド
130	42701066	プールフロアー	三菱樹脂 FN2型	20151101	55,000	プールサイド
131	42701073	飛込板	ミノリ DMA-1	20151101	422,300	飛込プール倉庫
132	42701074	飛込板	ミノリ DMA-1	20151101	422,300	飛込プール倉庫
133	42701075	飛込板	ミノリ DMA-1	20151101	422,300	飛込プール倉庫
134	42701076	飛込板	ミノリ DMA-1	20151101	422,300	飛込プール倉庫
135	42701077	飛込板	なし	20151101	635,000	飛込プール倉庫
136	42701078	飛込板	なし	20151101	635,000	飛込プール倉庫
137	42701079	飛込板	ミズノ 33PR-78501	20151101	420,000	飛込プール倉庫
138	42701080	飛込板	ミズノ 33PR-78501	20151101	420,000	飛込プール倉庫
139	42701081	飛込板	ミズノ 33PR-78501	20151101	420,000	飛込プール倉庫
140	42701082	飛込板	ミズノ 33PR-78501	20151101	420,000	飛込プール倉庫
141	42701083	飛込板	ミズノ 33PR-78501	20151101	420,000	飛込プール倉庫
142	42701084	飛込板	ミズノ 33PR-78501	20151101	420,000	飛込プール倉庫
143	42701085	シート板整理棚	ミノリ SV-14	20151101	83,000	プールサイド
144	42701087	自動計時審判装置	セイコー RT-6000	20151101	20,748,970	屋外倉庫
145	42701088	自動計時審判装置タッチ板収納台	セイコー	20151101	609,193	屋外倉庫
146	42701089	自動計時審判装置タッチ板収納台	セイコー	20151101	609,193	屋外倉庫
147	42701090	自動計時審判装置スタート台	セイコー	20151101	474,886	屋外倉庫
148	42701091	自動計時審判装置スタート台	セイコー	20151101	474,886	屋外倉庫
149	42701092	自動計時審判装置スタート台	セイコー	20151101	474,886	屋外倉庫
150	42701093	自動計時審判装置スタート台	セイコー	20151101	474,886	屋外倉庫
151	42701094	自動計時審判装置スタート台	セイコー	20151101	474,886	屋外倉庫
152	42701095	自動計時審判装置スタート台	セイコー	20151101	474,886	屋外倉庫
153	42701096	自動計時審判装置スタート台	セイコー	20151101	474,886	屋外倉庫
154	42701097	自動計時審判装置スタート台	セイコー	20151101	474,886	屋外倉庫
155	42701098	自動計時審判装置スタート台	セイコー	20151101	474,886	屋外倉庫
156	42701099	自動計時審判装置スタート台	セイコー	20151101	474,886	屋外倉庫
157	42701100	自動計時審判装置スタート台	セイコー	20151101	474,886	屋外倉庫
158	42701101	自動計時審判装置スタート台	セイコー	20151101	474,886	屋外倉庫
159	42701102	自動計時審判装置スタート台	セイコー	20151101	474,886	屋外倉庫
160	42701103	自動計時審判装置スタート台	セイコー	20151101	474,886	屋外倉庫
161	42701104	自動計時審判装置スタート台	セイコー	20151101	474,886	屋外倉庫
162	42701105	自動計時審判装置スタート台	セイコー	20151101	474,886	屋外倉庫
163	42701106	自動計時審判装置スタート台	セイコー	20151101	474,886	屋外倉庫
164	42701107	自動計時審判装置スタート台	セイコー	20151101	474,886	屋外倉庫

165	42701112	タイマー	ST-6BH	20151101	78,750	屋内倉庫
166	42701113	タイマー	ST-6BH	20151101	78,750	屋内倉庫
167	42701116	競泳用自動審判計時システム	セイコー 50M9コース	20151101	36,946,077	放送室
168	42702157	競泳用バックストロークレゾ	セイコー バックストロークレゾ BSL-100	20160329	208,872	屋外倉庫
169	42800014	スイミングエルゴメーター	concept2 スイムエルゴ	20160428	167,400	1階ロビー
170	42800015	スイミングエルゴメーター	concept2 スイムエルゴ	20160428	167,400	1階ロビー
171	42800469	AED(自動体外式除細動器)	ニットー CU-SP1	20160804	161,946	1階ロビー
172	50000081	高飛び台	仕様書のとおり	20170601	896,400	飛込プール
173	50000145	コースロープ	株式会社和信 CRRH-11025、CRRH-110	20170621	90,612	25mプール使用
174	50000146	コースロープ	株式会社和信 CRRH-11025、CRRH-110	20170621	90,612	25mプール使用
175	50000147	コースロープ	株式会社和信 CRRH-11025、CRRH-110	20170621	90,612	25mプール使用
176	50000148	コースロープ	株式会社和信 CRRH-11025、CRRH-110	20170621	90,612	25mプール使用
177	50000149	コースロープ	株式会社和信 CRRH-11025、CRRH-110	20170621	90,612	25mプール使用
178	50000150	コースロープ	株式会社和信 CRRH-11025、CRRH-110	20170621	90,612	25mプール使用
179	50000151	コースロープ	株式会社和信 CRRH-11025、CRRH-110	20170621	90,612	屋内倉庫
180	50000152	コースロープ	株式会社和信 CRRH-11025、CRRH-110	20170621	90,612	屋内倉庫
181	50000153	コースロープ巻取器	株式会社和信 SRM-B2	20170621	298,620	屋内倉庫
182	50000154	コースロープ巻取器	株式会社和信 SRM-B2	20170621	298,620	屋内倉庫
183	50001384	移動式入水タラップ	株式会社和信 SCNT-010	20180303	199,800	25mプール使用
184	50001994	タッチプレート	セイコータイムシステム株式会社 タッチプレート(1,900mmフルフレームタイプ)	20180620	83,142	屋内倉庫
185	50001995	タッチプレート	セイコータイムシステム株式会社 タッチプレート(1,900mmフルフレームタイプ)	20180620	83,142	屋内倉庫
186	50001996	タッチプレート	セイコータイムシステム株式会社 タッチプレート(1,900mmフルフレームタイプ)	20180620	83,142	屋内倉庫
187	50001997	タッチプレート	セイコータイムシステム株式会社 タッチプレート(1,900mmフルフレームタイプ)	20180620	83,142	屋内倉庫
188	50001998	タッチプレート	セイコータイムシステム株式会社 タッチプレート(1,900mmフルフレームタイプ)	20180620	83,142	屋内倉庫
189	50001999	タッチプレート	セイコータイムシステム株式会社 タッチプレート(1,900mmフルフレームタイプ)	20180620	83,142	屋内倉庫
190	50002000	タッチプレート	セイコータイムシステム株式会社 タッチプレート(1,900mmフルフレームタイプ)	20180620	83,142	屋内倉庫
191	50002001	タッチプレート	セイコータイムシステム株式会社 タッチプレート(1,900mmフルフレームタイプ)	20180620	83,142	屋内倉庫
192	50002017	タッチプレート取付金具	セイコータイムシステム株式会社 タッチプレート取付金具(1m)	20180620	285,120	屋内倉庫
193	50002018	タッチプレート収納台車	セイコータイムシステム株式会社 タッチプレート収納台車(1,900mm用)	20180620	83,142	屋内倉庫
194	50003242	車いす対応ロッカー	株式会社和信	20190326	216,000	身体障害者用更衣室
195	50005489	車椅子	ツカサ ICW-A200MSNP メッシュシート ノーバンクタイヤ	20200128	199,200	身体障害者用更衣室
196	50008962	レーンロープ巻取器	株式会社三立 SM-B2 レーンロープ巻取器	20221111	189,320	屋内倉庫
197	50008963	レーンロープ巻取器	株式会社三立 SM-B2 レーンロープ巻取器	20221111	189,320	屋内倉庫
198	50008964	レーンロープ巻取器	株式会社三立 SM-B2 レーンロープ巻取器	20221111	189,320	屋内倉庫
199	50008965	レーンロープ巻取器	株式会社三立 SM-B2 レーンロープ巻取器	20221111	189,320	屋内倉庫
200	50008966	レーンロープ巻取器	株式会社三立 SM-B2 レーンロープ巻取器	20221111	189,320	屋内倉庫
201	50008967	レーンロープ巻取器	株式会社三立 SM-B2 レーンロープ巻取器	20221111	189,320	屋内倉庫
202	50008968	レーンロープ巻取器	株式会社三立 SM-B2 レーンロープ巻取器	20221111	189,320	屋内倉庫
203	50008969	レーンロープ巻取器	株式会社三立 SM-B2 レーンロープ巻取器	20221111	189,320	屋内倉庫
204	50008970	レーンロープ巻取器	株式会社三立 SM-B2 レーンロープ巻取器	20221111	189,320	屋内倉庫
205	50008971	レーンロープ巻取器	株式会社三立 SM-B2 レーンロープ巻取器	20221111	189,320	屋内倉庫
206	50009705	プールフロア	ツカサドルフィン株式会社 プールフロア TRF-N2A	20221216	437,745	プールサイド
207	50010418	プールカバーシート	株式会社三立 プールカバーシート SF-4207H	20230822	435,072	屋内倉庫

東山水泳場備品台帳

備品番号	品目類	品名	取得年月日	価格	購入先	保管場所	備考
0001	パソコン	Dynabook B557	H28.6.3	¥165,240	(株)オフィスメンテック		
0002	パソコン	HP 1DF61PA	H29.3.12	¥118,800	(株)日本HP		
0003	アクアキャリー	KK-080	R2.8.28	¥106,260	(株)和信		
0004	移動式簡易階段	サンリツS1-50	R3.3.30	¥384,560	(株)橋尾スポーツ		
0005	注意表示板	アルミフレーム	R3.3.29	¥141,350	(有)みつば工芸		
0006	スポーツタイマー	ST-BH	R3.3.11	¥112,200	(株)和信		
0007	スポーツタイマー	ST-BH	R3.3.11	¥112,200	(株)和信		
0008	体温測定サーモグラフィ	1-107-0548	R3.7.12	¥170,159	(有)クリエート上野		
0009	フロアポリッシャー	アマノ武蔵 AFP140(14インチ)	R4.5.23	¥151,400	(株)橋尾スポーツ		
0010	電力メーター	WP3P-K30VR3P3W 30/5A	R4.5.26	¥450,000	(株)岡田電工		
0011	ゲーティングボード	ツカサ TQ-1002	R5.3.31	¥103,000	(株)橋尾スポーツ		
0012	滑り台	ツカサ TS-B190 (BL)	R5.3.31	¥167,500	(株)橋尾スポーツ		
0013	滑り台	ツカサ TS-B190 (RD)	R5.3.31	¥167,500	(株)橋尾スポーツ		
0014	電子銃	PS-1300	R5.3.31	¥105,000	(株)岡田電工		
0015	電子銃	PS-1300	R5.3.31	¥105,000	(株)岡田電工		
0016	AED	CU-SP1	R5.8.14	¥199,870	(株)エイダン		
0017	タオルラック	SCRT-002	R5.10.30	¥114,620	(株)和信		
0018	タオルラック	SCRT-002	R5.10.30	¥114,620	(株)和信		

3 施設業務報告

	開館日数	主な事項
4月	26日	敷地内の草刈り・植木の手入れ 水泳教室 飛込教室 水質検査 ウォーキング教室 Jアラート放送試験 ねんりんピック打合せ 室内プールろ過機定期点検 飛込台補修塗装 変電設備改修調査
5月	26日	敷地内の草刈り・植木の手入れ 水泳教室 飛込教室 水質検査 空気検査 Jアラート全国一斉情報伝達試験 50m・飛込プール水抜き・掃除 ろ過機点検 飛込みろ過機・滅菌機立ち上げ点検 自動審判装置点検 ウォーキング教室
6月	25日	敷地内の草刈り・植木の手入れ 水泳教室 飛込教室 水質検査 飛込プールプロア点検作業 飛込・50mプール開始 消防設備機器点検 ボイラー点検 50mプールろ過機・滅菌機立ち上げ点検 50m屋外プールオープン 鳥取県教育委員会水泳指導者講習会 皆生・東山プール共同職員研修(救命救急) ウォーキング教室 県スポーツ課実地調査
7月	27日	敷地内の草刈り・植木の手入れ 水泳教室 飛込教室 水質検査 空気検査 ろ過機調整 利用レーン案内板設置 ウォーキング教室 Jアラート放送試験 ねんりんピック打合せ バリアフリー工事 鳥取県スポーツ課実地調査 強化合宿
8月	26日	敷地内の草刈り・植木の手入れ 水泳教室 飛込教室 水質検査 25mプールろ過機ローター修理 ウォーキング教室 Jアラート放送試験 バリアフリー工事 強化合宿 25mプール保温シート搬入
9月	26日	敷地内の草刈り・植木の手入れ 水泳教室 飛込教室 水質検査 鳥取県民の日に伴う無料期間 飛込・50mプール終了 50mプールろ過機終了点検滅菌機修理 Jアラート放送試験 ウォーキング教室 指定管理研修 西部消防訓練 車いす修理 25mプール水替え掃除 25mプールスタート台設置工事
10月	27日	敷地内の草刈り・植木の手入れ 水泳教室 飛込教室 水質検査 50mプールろ過機・滅菌機終了点検 ボイラー点検 室内プールろ過機点検 飛込プール浄化槽点検 電気点検 Jアラート放送試験 ウォーキング教室
11月	25日	敷地内の草刈り・植木の手入れ 水泳教室 飛込教室 水質検査 空気検査 ボイラー保守点検 Jアラートによる緊急地震速報伝達試験 地震避難訓練 一般財団法人鳥取県水泳連盟内部監査 東山水泳場利用者アンケート調査 ウォーキング教室
12月	24日	敷地内の草刈り・植木の手入れ 水泳教室 飛込教室 水質検査 空調機器保守点検 消防設備総合点検 Jアラート全国一斉情報伝達試験 電気点検 ウォーキング教室 飛込プール飛込台塗装工事 建築基準法第12条点検
1月	23日	敷地内の草刈り・植木の手入れ 水泳教室 飛込教室 水質検査 空気検査 ウォーキング教室 夜間警備機器点検 飛込プール飛込台塗装工事 消火器12器更新
2月	24日	敷地内の草刈り・植木の手入れ 水泳教室 飛込教室 水質検査 Jアラート放送試験 ウォーキング教室 飛込プール飛込台塗装工事
3月	27日	敷地内の草刈り・植木の手入れ 水泳教室 飛込教室 水質検査 空気検査 Jアラート放送試験 火災避難訓練 ウォーキング教室 ねんりんピック打合せ

4 施設使用状況

						(人)	
区分	乳幼児	小・中学生	高校・大学生	一般	小計	合計	
個人使用	198	904	475	1,740	3,317	6,285	
回数券	126	247	505	2,090	2,968		
団体使用	0	0	0	0	0		
区分	25Mプール		50Mプール		幼児プール	飛込プール	計
	コース	全コース	コース	全コース	全	全	
専用使用	2,736	1,710	1,739	1,582	30	39	7,836

				(人)	
区分	水泳教室	飛込教室	会議室		
人数	14,650	957	9		
区分	減免	観客・役員	計		
人数	9,249	3,760	28,625		

総利用者数	42,746
-------	--------

5 修繕等の箇所

月	修繕箇所・状況
4月	外構駐車場側階段
6月	機械室煙道ダクト修繕
7月	玄関自動ドア修繕・防犯カメラ増設工事
8月	屋内プールろ過機ポンプ修繕
9月	車いす修理
10月	トイレ便座交換・シャワー電磁弁修繕・散水栓取付工事
11月	屋外シャワー電磁弁修繕・機械室補給水管修繕工事
12月	プール掃除ロボット部品交換・水道子メーター取替工事・表彰台塗装
1月	スチールドア取替工事・循環装置取替工事
2月	更衣室用ロッカー塗装・自家発電設備修繕・屋内消火栓配管修繕・消火栓ホース取替
3月	全熱交換器モーター修繕

6 月別利用者数

(人)

	4月	5月	6月	7月	8月	9月	10月	11月	12月	1月	2月	3月	合計
乳幼児	26	13	12	37	42	29	6	2	3	9	11	8	198
回数券	6	4	13	15	15	22	9	5	9	12	10	6	126
団体使用	0	0	0	0	0	0	0	0	0	0	0	0	0
小中学生	23	20	73	338	335	61	15	5	6	8	10	10	904
回数券	15	16	22	29	34	36	17	15	9	15	13	26	247
団体使用	0	0	0	0	0	0	0	0	0	0	0	0	0
学生	45	35	37	82	103	67	16	14	18	25	16	17	475
回数券	28	33	128	127	61	45	16	3	11	7	7	39	505
団体使用	0	0	0	0	0	0	0	0	0	0	0	0	0
一般	128	135	242	316	319	159	76	69	53	83	80	80	1,740
回数券	187	188	220	225	270	207	135	115	121	117	148	157	2,090
団体使用	0	0	0	0	0	0	0	0	0	0	0	0	0
25m専用	122	462	260	402	251	35	245	190	169	40	253	307	2,736
25m全貸切	0	0	0	0	0	254	345	174	255	234	448	0	1,710
50m専用	0	5	467	882	358	25	0	0	0	0	2	0	1,739
50m全貸切	0	0	150	1,126	306	0	0	0	0	0	0	0	1,582
幼児プール	30	0	0	0	0	0	0	0	0	0	0	0	30
水泳教室	1,334	1,239	1,424	1,379	1,209	1,094	1,183	1,162	1,146	1,186	1,147	1,147	14,650
飛込教室	95	73	119	187	129	57	74	47	27	57	52	40	957
飛込貸切	0	0	12	27	0	0	0	0	0	0	0	0	39
減免	764	771	881	721	841	802	686	772	700	652	776	883	9,249
会議室	0	0	9	0	0	0	0	0	0	0	0	0	9
その他	0	250	150	490	690	590	330	200	300	250	450	60	3,760
合計	2,803	3,244	4,219	6,383	4,963	3,483	3,153	2,773	2,827	2,695	3,423	2,780	42,746

7 月別スクール会員数

		4月		5月		6月		7月		8月		9月	
		会員数	休会員数	会員数	休会員数	会員数	休会員数	会員数	休会員数	会員数	休会員数	会員数	休会員数
本科コース	週1回コース	129	2	135	2	144	2	147	2	146	4	146	4
	週2回コース	7		5	1	7	1	10		14		14	
	週4回コース	8		8		7		7		8		7	
成人コース	週1回コース	7	1	7		8		8	1	11		7	
	週2回コース	11		12		12		10		12	1	10	1
	週4回コース	3	1	4		5	1	6		5		6	
育成コース			13		13		13		13		13		
選手コース			28		27		27		27		25		
合計		208	4	212	3	223	4	228	3	236	5	228	5
会員数		212		215		227		231		241		233	

		10月		11月		12月		1月		2月		3月	
		会員数	休会員数	会員数	休会員数	会員数	休会員数	会員数	休会員数	会員数	休会員数	会員数	休会員数
本科コース	週1回コース	150	2	150	1	148		143	1	140	4	143	2
	週2回コース	9		10	1	10	1	11	1	9	1	9	
	週4回コース	7		5		5		5		5		5	
成人コース	週1回コース	6		6		8		8		12		7	1
	週2回コース	10		11		10		11		10	1	10	
	週4回コース	6		7		8		7		8		8	
育成コース			15		15		12		12		11		
選手コース			24	2	24	3	24	2	24	2	24		
合計		227	4	228	4	228	4	221	4	220	8	217	3
会員数		231		232		232		225		228		220	

8 大会開催状況

名 称	開催日	場 所	参加人数	備 考
第27回会長杯鳥取県春季室内水泳大会	5月14日	25mプール	256	
第58回鳥取県高校総体（飛込の部）	6月11日	飛込プール	30	
令和5年度鳥取県西部地区中学校総体	6月15日	50mプール	300	
第58回鳥取県高校総体（競泳の部）	6月24日・25日	50mプール	300	
第46回JOC夏季水泳大会県予選会	7月2日	25mプール	244	
2023特別国民体育大会県予選会 兼 第9回鳥取県長水路記録会	7月9日	50mプール	247	
鳥取県選手権 兼 中学総体（飛込）	7月16日	飛込プール	27	
米子市水泳選手権 兼 スポレク米子市予選水泳大会	7月15日	50mプール	120	
第49回鳥取県中学校総体	7月22日・23日	50mプール	600	
第76回鳥取県選手権 兼 第61回鳥取県学童選手権	7月29日・30日	50mプール	1158	
わかとり国体記念水泳競技大会	8月19日	50mプール	200	
第74回鳥取県中学校学年別水泳競技大会	8月20日	50mプール	137	
第23回鳥取県民スポーツレクリエーション祭	8月27日・28日	50mプール	463	
第182回中国室内水泳競技大会	9月17日	25mプール	224	
第9回鳥取県障がい者水泳選手権大会	9月30日	25mプール	30	
第25回会長杯鳥取県秋季室内水泳大会	10月15日	25mプール	215	
令和5年度ニチレイ泳力検定会	10月29日	25mプール	138	
第41回鳥取・島根両県対抗水泳競技大会鳥取予選会	11月19日	25mプール	174	
第44回鳥取県室内選手権	12月10日	25mプール	255	
第46回全国JOCジュニアオリンピック春季大会鳥取県予選会	1月28日	25mプール	234	
2023年度短水路記録会 兼 第10回学童学年別記録会	2月18日	25mプール	222	
第28回鳥取県マスターズ水泳大会	3月3日	25mプール	120	

9 月別収入状況

	4月	5月	6月	7月	8月	9月	10月	11月	12月	1月	2月	3月	合計
乳幼児	2,860	1,430	1,320	4,070	4,620	3,190	550	220	330	990	1,210	880	21,670
回数券	1,100	2,200	1,100	1,100	1,100	1,100	0	1,100	1,100	1,100	1,100	0	12,100
団体使用	0	0	0	0	0	0	0	0	0	0	0	0	0
小中学生	5,060	4,400	16,060	74,360	73,700	13,420	3,300	1,100	1,320	1,760	2,200	2,200	198,880
回数券	4,400	2,200	4,400	4,400	6,600	0	6,600	2,200	2,200	0	2,200	4,400	39,600
団体使用	0	0	0	0	0	0	0	0	0	0	0	0	0
学生	14,850	11,550	12,210	27,060	33,990	22,110	5,280	4,620	5,940	8,250	5,280	5,610	156,750
回数券	3,300	19,800	26,400	39,600	19,800	3,300	3,300	0	0	3,300	26,400	6,600	151,800
団体使用	0	0	0	0	0	0	0	0	0	0	0	0	0
一般	70,400	74,250	133,100	173,250	175,450	87,450	40,700	37,950	28,600	45,650	44,000	44,000	954,800
回数券	82,500	99,000	132,000	99,000	148,500	22,000	93,500	60,500	38,500	49,500	71,500	71,500	968,000
団体使用	0	0	0	0	0	0	0	0	0	0	0	0	0
25m専用	50,600	105,600	81,400	90,200	70,400	19,800	66,000	59,400	50,600	22,000	55,000	81,400	752,400
25m貸切	0	0	0	0	0	44,000	44,000	44,000	44,000	44,000	88,000	0	308,000
50m専用	0	0	8,800	46,200	74,800	2,200	0	0	0	0	2,200	0	134,200
50m貸切	0	0	0	44,000	44,000	0	0	0	0	0	0	0	88,000
飛込貸切	0	0	0	15,840	0	0	0	0	0	0	0	0	15,840
幼児プール	4,400	0	330	0	0	0	0	0	0	0	0	0	4,730
キャッシュレス決済導入費 経費	0	0	0	550	0	0	1,210	0	550	0	0	0	2,310
会議室	0	0	0	0	0	0	0	0	0	0	0	0	0
小計	239,470	320,430	417,120	619,630	652,960	218,570	264,440	211,090	173,140	176,550	299,090	216,590	3,809,080
水泳教室	1,267,200	1,320,000	1,432,250	1,439,800	1,422,900	1,450,900	1,370,600	1,378,850	1,448,150	1,353,550	1,361,800	1,384,350	16,630,350
自販機収入	0	13,340	10,712	19,244	32,448	55,495	23,332	15,985	9,583	12,667	8,626	22,204	223,636
指定管理料	18,283,000	0	0	13,138,000	0	0	18,293,000	0	0	9,081,000	0	5,713,000	64,508,000
その他	0	0	0	0	0	0	0	0	0	0	0	0	0
合計	19,789,670	1,653,770	1,860,082	15,216,674	2,108,308	1,724,965	19,951,372	1,605,925	1,630,873	10,623,767	1,669,516	7,336,144	85,171,066

10 研修・訓練実施状況

研修項目	皆生市民プールとの合同救命救急研修	地震避難訓練	あいサポート研修	火災避難訓練
日程	6月1日	11月6日	11月22日	3月27日

11 水泳教室及び飛込教室

区分		曜日	泳力等	定員(人)	時間	授業料(週1回)	授業料(週2回)	授業料(週4回)	授業料(週6回)
一般	一般男女	火	初心者から	10	14:00~15:00	5,500	7,150	8,250	-
		金	初心者から	10	14:00~15:00	5,500	7,150	8,250	-
		土	初心者から	10	18:30~19:30	5,500	7,150	8,250	-
		日	初心者から	10	13:30~14:30	5,500	7,150	8,250	-
幼小	4才~小3	月	水なれ~クロール25mまで	20	16:20~17:20	5,500	7,150	-	-
	4才~小3	火	水なれ~クロール25mまで	20	16:20~17:20	5,500	7,150	-	-
	4才~小3	木	水なれ~クロール25mまで	20	16:20~17:20	5,500	7,150	-	-
	4才~小3	金	水なれ~クロール25mまで	20	16:20~17:20	5,500	7,150	-	-
	4才~小3	土	水なれ~クロール25mまで	20	14:00~15:00	5,500	7,150	-	-
小中高	小3~高3	月	クロール25m以上~	30	17:20~18:20	5,500	7,150	8,250	-
	小3~高3	火	クロール25m以上~	30	17:20~18:20	5,500	7,150	8,250	-
	小3~高3	木	クロール25m以上~	30	17:20~18:20	5,500	7,150	8,250	-
	小3~高3	金	クロール25m以上~	30	17:20~18:20	5,500	7,150	8,250	-
	小3~高3	土	クロール25m以上~	30	15:00~16:00	5,500	7,150	8,250	-
	小5~高3	土	4種目タイムアップ	30	16:00~17:00	5,500	7,150	8,250	-
育成選手	小1~小6	月金土日	タイムアップ	30	17:20~18:20	-	-	8,250	-
	中1~高3	月~日	タイムアップ	30	18:20~19:20	-	-	-	8,800

区分	曜日	レベル	定員(人)	参加者(人)	
飛込教室(選手)	月~日	大会出場者	15	8	
期 間			通年		

12 第三者委託業務の年間実績額

鳥取県営東山水泳場 外部委託契約状況

	項目	委託先	業務内容	選定内容	契約期間		委託料(円)	
					年	回数	年額	合計額
1	清掃		競技会終了後の清掃	随意契約	令和5年4月1日～ 令和6年3月31日	1年	1回	5,908
2	消防設備保守		消防用設備点検	随意契約	令和4年4月1日～ 令和9年3月31日	5年	年額	148,500
3	浄化槽保守		飛込プール浄化槽保守点検	随意契約	令和4年4月1日～ 令和9年3月31日	5年	年額	19,580
4	循環ろ過機保守		ろ過機メンテナンス	随意契約	令和5年4月1日～ 令和6年3月31日	1年	年合計額	475,200
5	警備		機械警備	随意契約	令和4年4月1日～ 令和9年3月31日	5年	月額	27,500
6	空調機保守		空調機器他保守点検	随意契約	令和4年4月1日～ 令和9年3月31日	5年	年額	548,900
7	水質検査		水質検査・空気検査	随意契約	令和5年4月1日～ 令和6年3月31日	1年	年合計額	497,640

13 令和5年度光熱水費・燃料費使用量

令和5年度光熱水費・燃料費使用量

区分		4月	5月	6月	7月	8月	9月	10月	11月	12月	1月	2月	3月	計
電 気	Kw	21,364	21,664	40,946	48,834	40,739	32,194	22,877	25,272	22,412	27,057	27,606	22,569	353,534
	円	900,497	830,209	1,365,095	1,563,464	1,205,140	985,075	675,994	754,590	674,242	836,202	660,573	678,724	11,129,805
	前年度	609,721	641,742	1,307,769	1,281,139	1,257,925	1,254,146	435,531	733,955	782,872	817,840	763,770	795,404	10,681,814
	前年度対比	148%	129%	104%	122%	96%	79%	155%	103%	86%	102%	86%	85%	108%
水 道	m ³	1,558		6,421		6,687		5,367		3,843		3,326		27,202.0
	円	345,348		1,464,815		1,528,360		1,224,713		870,949		745,562		6,179,747
	前年度	496,592		1,497,129		1,173,810		937,996		546,913		274,928		4,927,368
	前年度対比	70%		98%		130%		131%		159%		271%		143%
ガ ス	m ³	9,162.0	7,367.0	6,121.0	3,383.0	916.0	1,654.0	5,811.0	7,351.0	10,460.0	10,651.0	12,295.0	9,769.0	84,940.0
	円	1,382,893	1,084,924	863,051	468,879	144,620	218,519	756,513	940,329	1,325,116	1,358,527	1,584,641	1,309,663	11,437,675
	前年度	1,366,473	1,218,550	835,309	362,579	230,956	330,820	766,748	969,538	1,543,836	2,130,009	1,765,577	1,485,580	13,005,975
	前年度対比	101%	89%	103%	129%	63%	66%	99%	97%	86%	64%	90%	88%	90%

14 利用者サービスの状況

事業計画	実施状況
<ul style="list-style-type: none"> ・利用者とのコミュニケーション重視 ・利用者に対する心のバリアフリーサービス ・利用者へのサービス向上の取組 ・指導者講習会の開催 ・水泳の普及発展・県民の健康増進の手助け ・水泳大会開催の手助け ・子ども達の活躍の応援 ・県内小中学校との連携 ・水泳教室の充実 ・快適な空間の提供 ・最適な水温管理の徹底 ・最適な水質管理 ・快適で衛生的な更衣室 ・快適で衛生的なトイレ ・コロナウイルス感染症対策 ・大会にふさわしい最高のコンディショニング維持 ・樹木等の景観美化の徹底 ・二子レイ泳力検定会 ・2023年度利用者アンケートの実施 	<ul style="list-style-type: none"> ・話しやすい環境を作るために笑顔での対応を心がけ積極的な話しかけを行っています。 ・あいさつ、言葉がけで心のふれあいで対応し本音を聞いてサービスや安全対策に講じています。 ・ウォーキング教室（無料）を設定し毎週月曜に実施しました。延べ人数392人のご利用があり好評でした。 ・鳥取県教委育委員会水泳指導講習会を6月26日に行いました。 ・多くの一般利用者や競技者に気持ち良く活用される環境づくりや水泳のアドバイスを積極的に行っています。 ・水泳連盟主催だけでなく障がい者・マスターズ・米子水泳協会・スポーツレクリエーション大会のサポートを行っています。 ・ロビーの掲示板を使って新聞等の切り抜きを提示して子ども達の活躍を応援しています。 ・日吉津小学校への出張水泳指導や学校の先生への指導者講習会を行いました。 ・当連盟主催の水泳教室を当連盟の優秀なスタッフで展開し利用者も増えました。 ・スタッフが館内を巡回しきめ細かい清掃、室温等を管理し、日常の保守点検を十分に行っています。 ・定期的な水温管理を行い快適な状態を維持しています。 ・浄水質にするため、きめ細かく清掃を行い、定期的にプール掃除機での清掃を行っています。 ・朝の清掃、スタッフによる巡回を行い、衛生管理に気を配っています。 ・更衣室の巡回と同時にトイレの点検も行い衛生的なトイレを心がけています。 ・利用者の検温、健康調査、手消毒の徹底、また下足^{ソックス}、更衣室、トイレ、ドア^扉など施設の消毒に努めています。 ・選手・関係者の方々に満足して頂け好記録の出る大会にできるように最高のコンディション作りを心がけています。 ・日常の手入れやシルバー人材センターによる草刈りを行い、お客様にもきれいになったと喜んでいただいています。 ・10月29日にオリンピック選手鈴木聡美さん武良竜也さんを招きイベントを開催し138名の受験者が参加した。 ・11月29日から12月24日の間に利用者アンケートを実施。利用者の意見や要望を掲示にて公表しました。

15 健康増進法に係る受動喫煙対策について

健康増進法に係る受動喫煙対策として平成31年度4月より米子市の方針より東山公園敷地内が全面禁煙となったが令和5年度より公園内に喫煙所を設け分煙している。

16 シルバー人材センターからの役務の調達実績

①（公社）米子広域シルバー人材センターによる水泳大会の更衣室・トイレの清掃作業

大会名称	日時	場 所
第27回会長杯鳥取県春季室内水泳大会	5月14日	館内更衣室及びトイレ
令和5年度鳥取県西部地区中学校総体	6月15日	館内更衣室及びトイレ
第58回鳥取県高校総体（競泳の部）	6月24日・25日	館内更衣室及びトイレ
第46回JOC夏季水泳大会県予選会	7月2日	館内更衣室及びトイレ
特別国民体育大会県予選会 兼 第9回長水路記録会	7月9日	館内更衣室及びトイレ
米子市水泳選手権 兼 スポレク米子市予選水泳大会	7月15日	館内更衣室及びトイレ
第49回鳥取県中学校総体	7月22日・23日	館内更衣室及びトイレ
第76回鳥取県選手権 兼 第61回鳥取県学童選手権	7月29日・30日	館内更衣室及びトイレ
わかとり国体記念水泳競技大会	8月19日	館内更衣室及びトイレ
第74回鳥取県中学校学年別水泳競技大会	8月20日	館内更衣室及びトイレ
第23回鳥取県民スポーツレクリエーション祭	8月27日・28日	館内更衣室及びトイレ
第182回中国室内水泳競技大会	9月17日	館内更衣室及びトイレ
第25回会長杯鳥取県秋季室内水泳大会	10月15日	館内更衣室及びトイレ
第41回鳥取・島根両県対抗水泳競技大会鳥取予選会	11月19日	館内更衣室及びトイレ
第44回鳥取県室内選手権	12月10日	館内更衣室及びトイレ
第46回全国JOCジュニアオリンピック春季大会鳥取県予選会	1月28日	館内更衣室及びトイレ
2023年度短水路記録会 兼 第9回学童学年別記録会	2月18日	館内更衣室及びトイレ
第28回鳥取県マスターズ水泳大会	3月3日	館内更衣室及びトイレ

②（公社）米子広域シルバー人材センターによる敷地内の草刈り作業 5月18日

17 管理施設の職員に係る雇用条件及び労働条件

(様式1)

項目	条件等
1 職 種	常勤正職員
2 契約期間	無
3 就業の場所	米子市東山町92番地 鳥取県営東山水泳場
4 労働条件の提示書面	・就業規則 ・労働条件通知書
5 始業・就業時刻、休憩時間等	(1)始業9時00分 終業20時30分 (2)休憩時間 1時間 (3)所定労働時間を越える労働の有無：有 (4)変形労働時間制、交代制等の場合の勤務時間等 一週間あたり40時間勤務で早番遅番の交代制勤務(土・日含む)
6 休日	(1)週休2日制(毎週水曜日、その他各者に定めた日) (2)年末年始(12/29~1/3)
7 休暇	(1)年次有給休暇 20日間 (前年の休日が20日に達しない場合は、その日数を差し引いた日数を加える) (2)その他の休暇 ・有給：年次休暇及び特別休暇 ・無給：介護休暇
8 賃金	(1)賃金 月給 189,000円以上 (2)諸手当の額及び計算方法 ・通勤手当 ・扶養手当 ・役付手当 ・資格手当 } 一般財団法人鳥取県水泳連盟規程により支給 (3)賃金締切日 毎月 10日 (4)賃金支払日 毎月 21日 (5)賞与 有 (6)昇給 有(時期 4月) (7)退職金 有
9 健康診断	健康診断を毎年1回行う

(様式2)

項目	条件等
1 職 種	嘱託職員
2 契約期間	令和 年4月1日 ~ 令和 年3月31日
3 就業の場所	米子市東山町92番地 鳥取県営東山水泳場
4 労働条件の提示書面	<ul style="list-style-type: none"> ・就業規則 ・労働条件通知書
5 始業・就業時刻、休憩時間等	(1)始業9時00分 終業20時30分 (2)休憩時間 1時間 (3)所定労働時間を越える労働の有無：有 (4)変形労働時間制、交代制等の場合の勤務時間等 一週間あたり40時間勤務で早番遅番の交代制勤務(土・日含む)
6 休日	(1)週休2日制(毎週水曜日、その他各者に定めた日) (2)年末年始(12/29~1/3)
7 休暇	(1)年次有給休暇 10日間 (2)その他の休暇 <ul style="list-style-type: none"> ・有給：年次休暇及び特別休暇 ・無給：介護休業
8 賃金	(1)賃金 月給 157,000円以上 (2)諸手当の額及び計算方法 <ul style="list-style-type: none"> ・通勤手当 一般財団法人鳥取県水泳連盟規程により支給 (3)賃金締切日 毎月 10日 (4)賃金支払日 毎月 21日 (5)退職金 無
9 健康診断	健康診断を毎年1回行う

令和5年度 鳥取県営東山水泳場の管理業務の実施に係る収支状況

収 入				支 出					
番号	項 目	予算額	決算額	差引額	番号	項 目	予算額	決算額	差引額
1	施設使用料収入	4,500,000	3,809,080	(690,920)	1	人件費	36,780,000	34,360,334	139,666
2	自主事業収入	16,000,000	16,630,350	630,350	2	賃金	5,360,000	3,986,950	(86,950)
3	自動販売機手数料	350,000	223,636	(126,364)	3	消耗品費	3,000,000	6,090,374	(290,374)
4	雑収入	0	0	0	4	ガス代	16,500,000	11,437,675	12,325
5	指定管理料	58,795,000	64,508,000	5,713,000	5	水道代	5,500,000	6,179,747	144,438
					6	電気代	12,450,000	11,129,805	(1,497,352)
					7	修繕費	3,000,000	3,909,983	390,017
					8	印刷製本費	250,000	296,340	0
					9	委託料	2,200,000	2,155,704	544,296
					10	使用料及び賃借料	150,000	189,915	85
					11	備品購入費	500,000	429,110	0
					12	旅費交通費	150,000	31,930	68,070
					13	保険料	160,000	149,660	0
					14	手数料	3,250,000	1,507,990	692,010
					15	公課費	110,000	68,600	1,031,400
					16	図書研修費	15,000	12,520	480
					17	雑費	100,000	155,185	0
					18	通信費	170,000	131,945	18,055
					19				
					20				
					21				
					22				
					23				
					24				
					25				
		89,645,000	85,171,066	(53,066)			89,645,000	82,223,767	1,166,166

収入額 支出額 差引
 85,171,066 - 82,223,767 = 2,947,299