

平成29年度

鳥取県営東山水泳場

事業報告書

指定管理者：一般財団法人鳥取県水泳連盟

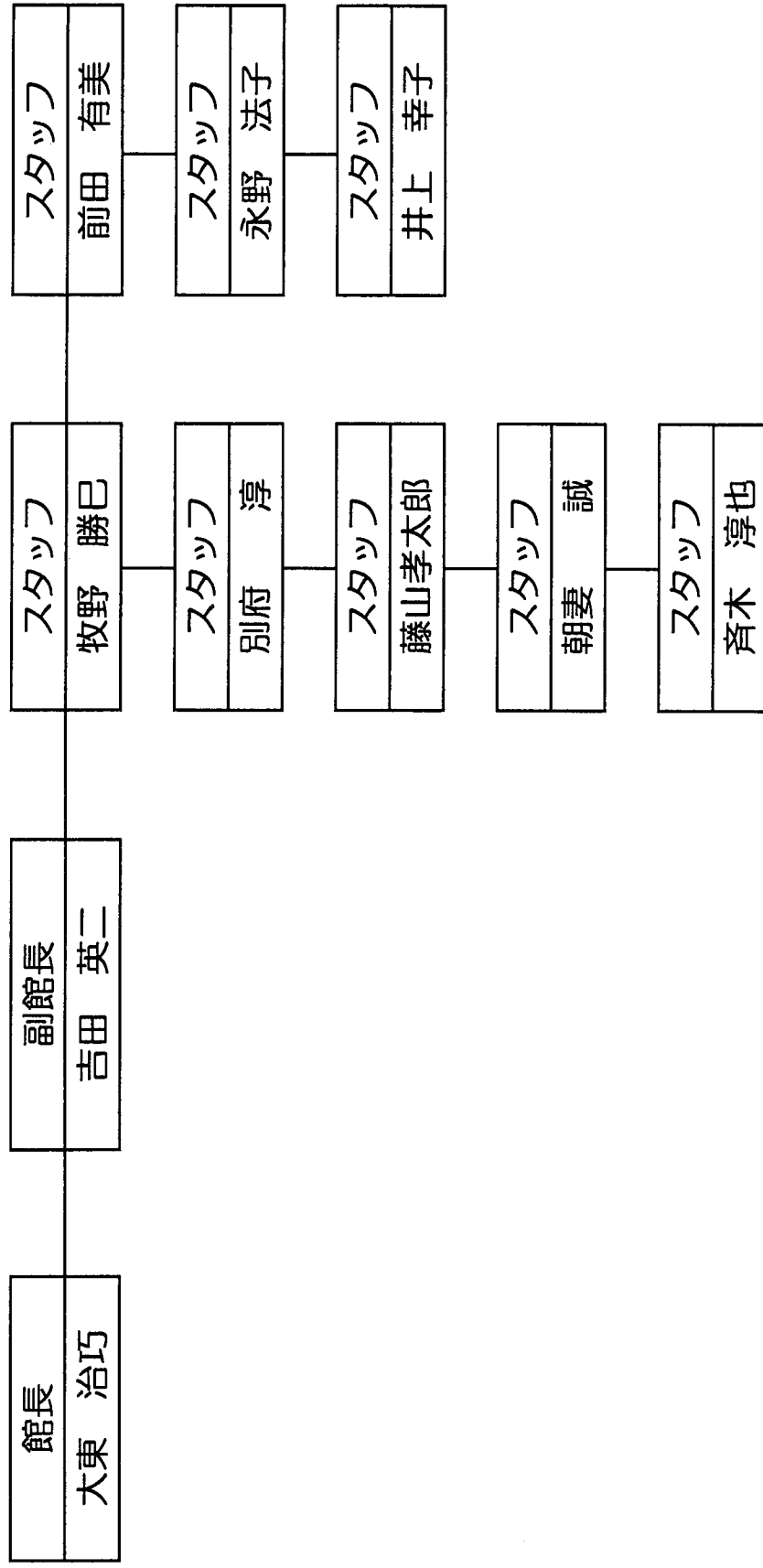
会長 川口 武

目次

- 1 管理体制
- 2 貸付物品一覧
- 3 施設業務報告
- 4 施設使用状況
- 5 修繕等の箇所
- 6 月別利用者数
- 7 大会開催状況
- 8 月別収入状況
- 9 研修実施状況
- 10 水泳教室及び飛込教室
- 11 第三者委託業務の年間実績額
- 12 平成28年度光熱水費・燃料費使用量
- 13 利用者サービスの状況
- 14 障がい者就労施設及びシルバー人材センター等からの物品、役務の調達実績
- 15 管理施設の職員に係る雇用条件及び労働状況

1 管理体制

平成30年3月31日現在



2 貸付物品一覽

	備品番号	保管課所	保管場所名	銘柄、規格等	取得年月日	取得金額	耐用年数	
1	427008397	173000	県立施設等	片巻机 (一般給食用)	スチール	27.11.01	13,650	15
2	427008400	173000	県立施設等	片巻机 (一般給食用)	スチール	27.11.01	13,650	15
3	427008419	173000	県立施設等	片巻机 (一般給食用)	スチール	27.11.01	13,650	15
4	427008427	173000	県立施設等	片巻机 (一般給食用)	スチール	27.11.01	13,650	15
5	427008435	173000	県立施設等	片巻机 (一般給食用)	スチール	27.11.01	13,650	15
6	427008443	173000	県立施設等	片巻机 (一般給食用)	スチール	27.11.01	13,650	15
7	427008451	173000	県立施設等	片巻机 (一般給食用)	スチール	27.11.01	13,650	15
8	427008460	173000	県立施設等	片巻机 (一般給食用)	スチール	27.11.01	13,650	15
9	427008389	173000	県立施設等	片巻机 (一般給食用)	スチール	27.11.01	24,000	15
10	427008478	173000	県立施設等	回転椅子 (一般給食用)	なし	27.11.01	2,995	15
11	427008486	173000	県立施設等	回転椅子 (一般給食用)	なし	27.11.01	2,995	15
12	427008494	173000	県立施設等	回転椅子 (一般給食用)	なし	27.11.01	2,995	15
13	427008508	173000	県立施設等	回転椅子 (一般給食用)	なし	27.11.01	2,995	15
14	427008516	173000	県立施設等	回転椅子 (一般給食用)	なし	27.11.01	2,995	15
15	427008524	173000	県立施設等	回転椅子 (一般給食用)	なし	27.11.01	2,995	15
16	427008532	173000	県立施設等	回転椅子 (一般給食用)	なし	27.11.01	2,995	15
17	427008540	173000	県立施設等	回転椅子 (一般給食用)	なし	27.11.01	2,995	15
18	427008559	173000	県立施設等	回転椅子 (一般給食用)	なし	27.11.01	2,995	15
19	427008567	173000	県立施設等	回転椅子	プラス LS-633N	27.11.01	38,110	15
20	427008575	173000	県立施設等	回転椅子	プラス LS-633N	27.11.01	38,110	15
21	427008583	173000	県立施設等	ハンチ	ミノリ BN-4	27.11.01	31,300	15
22	427008591	173000	県立施設等	ハンチ	ミノリ BN-4	27.11.01	31,300	15
23	427008605	173000	県立施設等	ハンチ	ミノリ BN-4	27.11.01	31,300	15
24	427008613	173000	県立施設等	ハンチ	ミノリ BN-4	27.11.01	31,300	15
25	427008621	173000	県立施設等	ハンチ	ミノリ BN-4	27.11.01	31,300	15
26	427008630	173000	県立施設等	ハンチ	ミノリ BN-4	27.11.01	31,300	15
27	427008648	173000	県立施設等	ハンチ	ミノリ BN-4	27.11.01	31,300	15
28	427008656	173000	県立施設等	ハンチ	ミノリ BN-4	27.11.01	31,300	15
29	427008664	173000	県立施設等	ハンチ	ミノリ BN-4	27.11.01	31,300	15
30	427008672	173000	県立施設等	ハンチ	ミノリ BN-4	27.11.01	31,300	15
31	427008680	173000	県立施設等	ハンチ	ミノリ BN-4	27.11.01	31,300	15
32	427008699	173000	県立施設等	ハンチ	ミノリ BN-4	27.11.01	31,300	15
33	427008702	173000	県立施設等	ハンチ	ミノリ BN-4	27.11.01	31,300	15
34	427008710	173000	県立施設等	ハンチ	ミノリ BN-4	27.11.01	31,300	15
35	427008729	173000	県立施設等	ハンチ	ミノリ BN-4	27.11.01	31,300	15
36	427008737	173000	県立施設等	ハンチ	ミノリ BN-4	27.11.01	31,300	15
37	427008745	173000	県立施設等	ハンチ	ミノリ BN-4	27.11.01	31,300	15
38	427008753	173000	県立施設等	ハンチ	ミノリ BN-4	27.11.01	31,300	15
39	427008761	173000	県立施設等	ハンチ	ミノリ BN-4	27.11.01	31,300	15
40	427008770	173000	県立施設等	ハンチ	ミノリ BN-4	27.11.01	31,300	15
41	427008788	173000	県立施設等	椅子	F LC-818	27.11.01	39,690	15
42	427008796	173000	県立施設等	椅子	F LC-818	27.11.01	39,690	15
43	427008800	173000	県立施設等	椅子	F LC-818	27.11.01	39,690	15
44	427008818	173000	県立施設等	椅子	F LC-818	27.11.01	39,690	15
45	427008826	173000	県立施設等	椅子	F L-818 (背もたれ有)	27.11.01	55,125	15
46	427008834	173000	県立施設等	椅子	F L-818 (背もたれ有)	27.11.01	55,125	15
47	427008842	173000	県立施設等	椅子	F L-818 (背もたれ有)	27.11.01	55,125	15
48	427008850	173000	県立施設等	椅子	F L-818 (背もたれ有)	27.11.01	55,125	15
49	427011142	173000	県立施設等	ハンチ	TOEILIGHT 8726B	27.11.01	25,800	15
50	427011150	173000	県立施設等	ハンチ	TOEILIGHT 8726B	27.11.01	25,800	15
51	427009652	173000	県立施設等	椅子	カワムラKS7	27.11.01	59,750	8
52	427009660	173000	県立施設等	椅子	カワムラKS7	27.11.01	59,750	8
53	427008869	173000	県立施設等	保管庫その他サイズ	なし	27.11.01	11,550	15
54	427008877	173000	県立施設等	保管庫その他サイズ	なし	27.11.01	11,550	15
55	427008885	173000	県立施設等	保管庫その他サイズ	なし	27.11.01	11,550	15
56	427008915	173000	県立施設等	保管庫その他サイズ	MC-90	27.11.01	57,000	15
57	427008940	173000	県立施設等	更衣ロッカー	プラス LK-42	27.11.01	25,500	15
58	427008958	173000	県立施設等	更衣ロッカー	10人用	27.11.01	80,850	15
59	427008966	173000	県立施設等	更衣ロッカー	10人用	27.11.01	80,850	15
60	427008974	173000	県立施設等	更衣ロッカー	10人用	27.11.01	80,850	15
61	427008982	173000	県立施設等	更衣ロッカー	10人用	27.11.01	80,850	15
62	427008990	173000	県立施設等	更衣ロッカー	10人用	27.11.01	80,850	15
63	427009008	173000	県立施設等	更衣ロッカー	10人用	27.11.01	80,850	15
64	427009016	173000	県立施設等	更衣ロッカー	10人用	27.11.01	80,850	15
65	427009024	173000	県立施設等	更衣ロッカー	10人用	27.11.01	80,850	15
66	427009032	173000	県立施設等	更衣ロッカー	10人用	27.11.01	80,850	15
67	427009040	173000	県立施設等	更衣ロッカー	10人用	27.11.01	80,850	15
68	427009059	173000	県立施設等	更衣ロッカー	10人用	27.11.01	80,850	15
69	427009067	173000	県立施設等	更衣ロッカー	10人用	27.11.01	80,850	15
70	427009075	173000	県立施設等	更衣ロッカー	10人用	27.11.01	80,850	15
71	427009083	173000	県立施設等	更衣ロッカー	10人用	27.11.01	80,850	15
72	427009091	173000	県立施設等	更衣ロッカー	10人用	27.11.01	80,850	15
73	427009105	173000	県立施設等	更衣ロッカー	10人用	27.11.01	80,850	15
74	427009113	173000	県立施設等	更衣ロッカー	10人用	27.11.01	80,850	15
75	427009121	173000	県立施設等	更衣ロッカー	10人用	27.11.01	80,850	15
76	427009130	173000	県立施設等	更衣ロッカー	10人用	27.11.01	80,850	15
77	427009148	173000	県立施設等	更衣ロッカー	10人用	27.11.01	80,850	15
78	427009156	173000	県立施設等	更衣ロッカー	10人用	27.11.01	80,850	15
79	427009164	173000	県立施設等	更衣ロッカー	10人用	27.11.01	80,850	15
80	427009172	173000	県立施設等	更衣ロッカー	10人用	27.11.01	80,850	15
81	427009180	173000	県立施設等	更衣ロッカー	10人用	27.11.01	80,850	15

82	427009199	173000	県立施設等	変圧ロッカー	10人用	27.11.01	80,850	15
83	427009202	173000	県立施設等	変圧ロッカー	10人用	27.11.01	80,850	15
84	427009210	173000	県立施設等	変圧ロッカー	10人用	27.11.01	80,850	15
85	427009229	173000	県立施設等	変圧ロッカー	10人用	27.11.01	80,850	15
86	427009237	173000	県立施設等	変圧ロッカー	10人用	27.11.01	80,850	15
87	427009245	173000	県立施設等	変圧ロッカー	10人用	27.11.01	80,850	15
88	427009253	173000	県立施設等	変圧ロッカー	10人用	27.11.01	80,850	15
89	427009261	173000	県立施設等	変圧ロッカー	10人用	27.11.01	80,850	15
90	427009270	173000	県立施設等	変圧ロッカー	10人用	27.11.01	80,850	15
91	427009288	173000	県立施設等	変圧ロッカー	10人用	27.11.01	80,850	15
92	427009296	173000	県立施設等	変圧ロッカー	10人用	27.11.01	80,850	15
93	427009300	173000	県立施設等	変圧ロッカー	10人用	27.11.01	80,850	15
94	427009318	173000	県立施設等	変圧ロッカー	10人用	27.11.01	80,850	15
95	427009326	173000	県立施設等	変圧ロッカー	10人用	27.11.01	80,850	15
96	427009334	173000	県立施設等	変圧ロッカー	10人用	27.11.01	80,850	15
97	427009342	173000	県立施設等	変圧ロッカー	10人用	27.11.01	80,850	15
98	427009350	173000	県立施設等	変圧ロッカー	10人用	27.11.01	80,850	15
99	427009369	173000	県立施設等	変圧ロッカー	10人用	27.11.01	80,850	15
100	427008923	173000	県立施設等	変圧	なし	27.11.01	64,000	20
101	427008893	173000	県立施設等	シューズボックス	かぎなし24人用	27.11.01	44,000	15
102	427008907	173000	県立施設等	シューズボックス	かぎなし24人用	27.11.01	44,000	15
103	427009393	173000	県立施設等	シューズボックス	ナイキ SB0911K-15W-AV	27.11.01	68,565	15
104	427009407	173000	県立施設等	シューズボックス	ナイキ SB0911K-15W-AV	27.11.01	68,565	15
105	427009415	173000	県立施設等	シューズボックス	ナイキ SB0911K-15W-AV	27.11.01	68,565	15
106	427009423	173000	県立施設等	シューズボックス	ナイキ SB0911K-15W-AV	27.11.01	68,565	15
107	427009431	173000	県立施設等	シューズボックス	ナイキ SB0911K-15W-AV	27.11.01	68,565	15
108	427009440	173000	県立施設等	シューズボックス	ナイキ SB0911K-15W-AV	27.11.01	68,565	15
109	427009458	173000	県立施設等	シューズボックス	ナイキ SB0911K-15W-AV	27.11.01	68,565	15
110	427009466	173000	県立施設等	シューズボックス	ナイキ SB0911K-15W-AV	27.11.01	68,565	15
111	427009474	173000	県立施設等	シューズボックス	27人用	27.11.01	131,859	15
112	427009482	173000	県立施設等	シューズボックス	27人用	27.11.01	131,859	15
113	427009490	173000	県立施設等	シューズボックス	27人用	27.11.01	131,859	15
114	427009504	173000	県立施設等	シューズボックス	27人用	27.11.01	131,859	15
115	427009512	173000	県立施設等	シューズボックス	27人用	27.11.01	131,859	15
116	427009520	173000	県立施設等	シューズボックス	27人用	27.11.01	131,859	15
117	427009539	173000	県立施設等	シューズボックス	27人用	27.11.01	131,859	15
118	427008931	173000	県立施設等	異種	コクヨ BBK-360	27.11.01	23,000	5
119	427009547	173000	県立施設等	異種	ブラス PP-21	27.11.01	26,500	15
120	422033073	173000	県立施設等	J-ALERT専用小容量通信機(3機)	パナソニックシステムネットワークス/EA-8001	23.03.25	469,770	10
121	422033375	173000	県立施設等	A4ノートパソコン(3機)	東芝/dynabook Satellite L35(PSL3	23.03.25	69,825	10
122	427009377	173000	県立施設等	ワイヤレスマイク	WM-210	27.11.01	21,250	6
123	427009385	173000	県立施設等	ハンドマイク	ナショナル WP119	27.11.01	21,250	6
124	427009555	173000	県立施設等	水中ポンプ機	日立 UBE-SA形	27.11.01	45,360	3
125	427009563	173000	県立施設等	水中ポンプ機	日立	27.11.01	38,880	3
126	427009571	173000	県立施設等	ボリンシャー	ミノリ TM-14	27.11.01	110,467	3
127	427009580	173000	県立施設等	フルロボット	アクアキング AK-40	27.11.01	829,974	3
128	427009598	173000	県立施設等	水中掃除機	鹿村 PC-1	27.11.01	337,000	3
129	427009601	173000	県立施設等	フルクリーナー	ミノリ PC-1	27.11.01	340,000	3
130	427009610	173000	県立施設等	フルクリーナー	なし	27.11.01	326,340	3
131	427009628	173000	県立施設等	フルクリーナー	なし	27.11.01	617,400	3
132	427009644	173000	県立施設等	消毒剤	なし	27.11.01	315,000	3
133	427009679	173000	県立施設等	放送用資料台	なし	27.11.01	0	3
134	427009687	173000	県立施設等	放送用資料台	なし	27.11.01	0	3
135	427009695	173000	県立施設等	放送用資料台	ゼノー JU-10	27.11.01	130,000	3
136	427009709	173000	県立施設等	放送用資料台	ゼノー JU-10	27.11.01	130,000	3
137	427009717	173000	県立施設等	放送用資料台	ゼノー JU-10	27.11.01	130,000	3
138	427009725	173000	県立施設等	放送用資料台	ゼノー JU-10	27.11.01	130,000	3
139	427009733	173000	県立施設等	放送用資料台	ゼノー JU-10	27.11.01	130,000	3
140	427009741	173000	県立施設等	放送用資料台	ゼイコー	27.11.01	360,500	3
141	427009750	173000	県立施設等	フルカバーシート	ミノリ LMS-261	27.11.01	23,175	3
142	427009768	173000	県立施設等	フルカバーシート	ミノリ LMS-261	27.11.01	23,175	3
143	427009776	173000	県立施設等	フルカバーシート	ミノリ LMS-261	27.11.01	23,175	3
144	427009784	173000	県立施設等	フルカバーシート	ミノリ LMS-261	27.11.01	23,175	3
145	427009792	173000	県立施設等	フルカバーシート	ミノリ LMS-261	27.11.01	23,175	3
146	427009806	173000	県立施設等	フルカバーシート	ミノリ LMS-261	27.11.01	23,175	3
147	427009814	173000	県立施設等	フルカバーシート	ミノリ LMS-261	27.11.01	23,175	3
148	427009822	173000	県立施設等	フルカバーシート	ミノリ LMS-261	27.11.01	23,175	3
149	427009830	173000	県立施設等	フルカバーシート	ミノリ LMS-261	27.11.01	23,175	3
150	427009849	173000	県立施設等	フルカバーシート	ミノリ LMS-261	27.11.01	23,175	3
151	427009857	173000	県立施設等	フルカバーシート	TPK-261	27.11.01	34,125	3
152	427009865	173000	県立施設等	フルカバーシート	TPK-261	27.11.01	34,125	3
153	427009873	173000	県立施設等	フルカバーシート	TPK-261	27.11.01	34,125	3
154	427009881	173000	県立施設等	フルカバーシート	TPK-261	27.11.01	34,125	3
155	427009890	173000	県立施設等	フルカバーシート	TPK-261	27.11.01	34,125	3
156	427009903	173000	県立施設等	フルカバーシート	TPK-261	27.11.01	34,125	3
157	427009911	173000	県立施設等	フルカバーシート	TPK-261	27.11.01	34,125	3
158	427009920	173000	県立施設等	フルカバーシート	TPK-261	27.11.01	34,125	3
159	427009938	173000	県立施設等	フルカバーシート	TPK-261	27.11.01	34,125	3
160	427009946	173000	県立施設等	フルカバーシート	TPK-261	27.11.01	34,125	3
161	427009954	173000	県立施設等	フルカバーシート	TPK-261	27.11.01	34,125	3
162	427009962	173000	県立施設等	フルカバーシート	TPK-261	27.11.01	34,125	3
163	427009970	173000	県立施設等	フルカバーシート	TPK-261	27.11.01	34,125	3
164	427009989	173000	県立施設等	フルカバーシート	TPK-261	27.11.01	34,125	3
165	427009997	173000	県立施設等	フルカバーシート	TPK-261	27.11.01	34,125	3
166	427010006	173000	県立施設等	フルカバーシート	TPK-261	27.11.01	34,125	3
167	427010014	173000	県立施設等	異種	なし	27.11.01	0	3

168	427010022	173000	県立施設等	通防	なし	27.11.01	0	3
169	427010030	173000	県立施設等	通防	なし	27.11.01	0	3
170	427010049	173000	県立施設等	通防	なし	27.11.01	0	3
171	427010057	173000	県立施設等	放送用機材	なし	27.11.01	0	3
172	427010065	173000	県立施設等	放送用機材	なし	27.11.01	254,925	3
173	427010073	173000	県立施設等	コースローフ	ミノリ YM-150	27.11.01	270,375	3
174	427010081	173000	県立施設等	コースローフ	ミノリ YM-150	27.11.01	270,375	3
175	427010090	173000	県立施設等	コースローフ	ミノリ YM-150	27.11.01	270,375	3
176	427010103	173000	県立施設等	コースローフ	ミノリ YM-150	27.11.01	270,375	3
177	427010111	173000	県立施設等	コースローフ	ミノリ YM-150	27.11.01	270,375	3
178	427010120	173000	県立施設等	コースローフ	ミノリ YM-150	27.11.01	270,375	3
179	427010138	173000	県立施設等	コースローフ	ミノリ YM-150	27.11.01	270,375	3
180	427010146	173000	県立施設等	コースローフ	ミノリ YM-150	27.11.01	270,375	3
181	427010154	173000	県立施設等	コースローフ	ミノリ YM-150	27.11.01	270,375	3
182	427010162	173000	県立施設等	コースローフ	ミノリ YM-150	27.11.01	270,375	3
183	427010251	173000	県立施設等	舟外用機材	ミノリ BS-1805	27.11.01	154,088	3
184	427010260	173000	県立施設等	フライング機材	ミノリ FS-1805	27.11.01	71,791	3
185	427010278	173000	県立施設等	フライング機材	ミノリ FS-1805	27.11.01	71,791	3
186	427010286	173000	県立施設等	船外テント	なし	27.11.01	96,520	3
187	427010294	173000	県立施設等	船外テント	なし	27.11.01	96,520	3
188	427010308	173000	県立施設等	フレームテント	なし	27.11.01	97,500	3
189	427010316	173000	県立施設等	フレームテント	なし	27.11.01	97,500	3
190	427010324	173000	県立施設等	フレームテント	なし	27.11.01	97,500	3
191	427010332	173000	県立施設等	フレームテント	なし	27.11.01	97,500	3
192	427010340	173000	県立施設等	監視台	ミノリ LSW-18	27.11.01	91,000	3
193	427010359	173000	県立施設等	監視台	ミノリ LSW-18	27.11.01	91,000	3
194	427010367	173000	県立施設等	監視台	EHB112	27.11.01	80,325	3
195	427010375	173000	県立施設等	監視台	EHB112	27.11.01	80,325	3
196	427010383	173000	県立施設等	スターター用ピストル機台	なし	27.11.01	0	3
197	427010391	173000	県立施設等	スターター用ピストル機台	なし	27.11.01	0	3
198	427010405	173000	県立施設等	スターター台	東洋体器	27.11.01	0	3
199	427010413	173000	県立施設等	スターター台	東洋体器	27.11.01	0	3
200	427010421	173000	県立施設等	資料登記用バラソル	なし	27.11.01	30,900	3
201	427010430	173000	県立施設等	資料登記用バラソル	なし	27.11.01	30,900	3
202	427010448	173000	県立施設等	資料用バラソル	なし	27.11.01	31,724	3
203	427010456	173000	県立施設等	資料用バラソル	なし	27.11.01	31,724	3
204	427010464	173000	県立施設等	資料用バラソル	なし	27.11.01	31,724	3
205	427010472	173000	県立施設等	資料用バラソル	なし	27.11.01	31,724	3
206	427010480	173000	県立施設等	資料用バラソル	なし	27.11.01	31,724	3
207	427010499	173000	県立施設等	資料用バラソル	なし	27.11.01	31,724	3
208	427010502	173000	県立施設等	資料用バラソル	なし	27.11.01	31,724	3
209	427010510	173000	県立施設等	フィルムカバーシート巻取機	ミノリ LM-250	27.11.01	279,000	3
210	427010545	173000	県立施設等	コースローフ機材	ミノリ LM-160	27.11.01	258,787	3
211	427010553	173000	県立施設等	コースローフ機材	ミノリ LM-160	27.11.01	258,787	3
212	427010561	173000	県立施設等	コースローフ機材	ミノリ LM-160	27.11.01	258,787	3
213	427010570	173000	県立施設等	コースローフ機材	ミノリ LM-160	27.11.01	258,787	3
214	427010588	173000	県立施設等	コースローフ機材	ミノリ LM-160	27.11.01	258,787	3
215	427010596	173000	県立施設等	コースローフ機材	ミノリ LM-160	27.11.01	258,787	3
216	427010600	173000	県立施設等	コースローフ機材	ミノリ LM-160	27.11.01	258,787	3
217	427010618	173000	県立施設等	コースローフ機材	ミノリ LM-160	27.11.01	258,787	3
218	427010626	173000	県立施設等	コースローフ機材	ミノリ LM-160	27.11.01	258,787	3
219	427010634	173000	県立施設等	コースローフ機材	ミノリ LM-160	27.11.01	258,787	3
220	427010642	173000	県立施設等	フルフロア	三菱樹脂 FN2型	27.11.01	55,000	3
221	427010650	173000	県立施設等	フルフロア	三菱樹脂 FN2型	27.11.01	55,000	3
222	427010669	173000	県立施設等	フルフロア	三菱樹脂 FN2型	27.11.01	55,000	3
223	427010677	173000	県立施設等	フルフロア	TOEILIGHT B-62	27.11.01	46,242	3
224	427010685	173000	県立施設等	フルフロア	TOEILIGHT B-62	27.11.01	46,242	3
225	427010693	173000	県立施設等	フルフロア	TOEILIGHT B-62	27.11.01	46,242	3
226	427010707	173000	県立施設等	フルフロア	TOEILIGHT B-62	27.11.01	46,242	3
227	427010715	173000	県立施設等	フルフロア	TOEILIGHT B-62	27.11.01	46,242	3
228	427010723	173000	県立施設等	フルフロア	TOEILIGHT B-62	27.11.01	46,242	3
229	427010731	173000	県立施設等	放送機	ミノリ DMA-1	27.11.01	422,300	3
230	427010740	173000	県立施設等	放送機	ミノリ DMA-1	27.11.01	422,300	3
231	427010758	173000	県立施設等	放送機	ミノリ DMA-1	27.11.01	422,300	3
232	427010766	173000	県立施設等	放送機	ミノリ DMA-1	27.11.01	422,300	3
233	427010774	173000	県立施設等	放送機	なし	27.11.01	635,000	3
234	427010782	173000	県立施設等	放送機	なし	27.11.01	635,000	3
235	427010790	173000	県立施設等	放送機	ミスノ 33PR-78501	27.11.01	420,000	3
236	427010804	173000	県立施設等	放送機	ミスノ 33PR-78501	27.11.01	420,000	3
237	427010812	173000	県立施設等	放送機	ミスノ 33PR-78501	27.11.01	420,000	3
238	427010820	173000	県立施設等	放送機	ミスノ 33PR-78501	27.11.01	420,000	3
239	427010839	173000	県立施設等	放送機	ミスノ 33PR-78501	27.11.01	420,000	3
240	427010847	173000	県立施設等	放送機	ミスノ 33PR-78501	27.11.01	420,000	3
241	427010855	173000	県立施設等	ビート収録機	ミノリ SV-14	27.11.01	83,000	3
242	427010863	173000	県立施設等	ホード機	フラス	27.11.01	43,000	3
243	427010871	173000	県立施設等	自動計測機材	セイコー RT-6000	27.11.01	25,748,970	3
244	427010880	173000	県立施設等	自動計測機材タテ巻収出	セイコー	27.11.01	609,193	3
245	427010898	173000	県立施設等	自動計測機材タテ巻収出	セイコー	27.11.01	609,193	3
246	427010901	173000	県立施設等	自動計測機材スタート出	セイコー	27.11.01	474,886	3
247	427010910	173000	県立施設等	自動計測機材スタート出	セイコー	27.11.01	474,886	3
248	427010928	173000	県立施設等	自動計測機材スタート出	セイコー	27.11.01	474,886	3
249	427010936	173000	県立施設等	自動計測機材スタート出	セイコー	27.11.01	474,886	3
250	427010944	173000	県立施設等	自動計測機材スタート出	セイコー	27.11.01	474,886	3
251	427010952	173000	県立施設等	自動計測機材スタート出	セイコー	27.11.01	474,886	3
252	427010960	173000	県立施設等	自動計測機材スタート出	セイコー	27.11.01	474,886	3
253	427010979	173000	県立施設等	自動計測機材スタート出	セイコー	27.11.01	474,886	3

254	427010987	173000	県立施設等	自治体計測機器スタート台	セイコー	27.11.01	474,886	3
255	427010995	173000	県立施設等	自治体計測機器スタート台	セイコー	27.11.01	474,886	3
256	427011002	173000	県立施設等	自治体計測機器スタート台	セイコー	27.11.01	474,886	3
257	427011010	173000	県立施設等	自治体計測機器スタート台	セイコー	27.11.01	474,886	3
258	427011029	173000	県立施設等	自治体計測機器スタート台	セイコー	27.11.01	474,886	3
259	427011037	173000	県立施設等	自治体計測機器スタート台	セイコー	27.11.01	474,886	3
260	427011045	173000	県立施設等	自治体計測機器スタート台	セイコー	27.11.01	474,886	3
261	427011053	173000	県立施設等	自治体計測機器スタート台	セイコー	27.11.01	474,886	3
262	427011061	173000	県立施設等	自治体計測機器スタート台	セイコー	27.11.01	474,886	3
263	427011070	173000	県立施設等	自治体計測機器スタート台	セイコー	27.11.01	474,886	3
264	427011088	173000	県立施設等	自治体計測機器スタート台	セイコー	27.11.01	474,886	3
265	427011096	173000	県立施設等	自治体計測機器スタート台	セイコー	27.11.01	474,886	3
266	427011100	173000	県立施設等	メカホン	WD-320	27.11.01	19,800	3
267	427011118	173000	県立施設等	メカホン	WD-320	27.11.01	19,800	3
267	427011118	173000	県立施設等	メカホン	WD-350	27.11.01	21,800	3
268	427011126	173000	県立施設等	タイマー	ST-68H	27.11.01	78,750	3
269	427011134	173000	県立施設等	タイマー	ST-68H	27.11.01	78,750	3
270	427011169	173000	県立施設等	特殊用台車用計測システム	セイコー 50M9コース	27.11.01	369,460	77
271	427021571	173000	県立施設等	特殊用バックストロークレッチ	セイコー バックストロークレッチ BSL-100	28.03.29	208,872	8
272	428000140	173000	県立施設等	スミエングエルゴメーター	concept 2 スミエイルゴ	28.04.28	167,400	8
273	428000159	173000	県立施設等	スミエングエルゴメーター	concept 2 スミエイルゴ	28.04.28	167,400	8
274	428004693	173000	県立施設等	AED (自治体外販用機器)	ニッター CU-SP1	28.08.04	161,946	8
275	50000081	173000	県立施設等	高飛びみ台	仕様書のとおり	29.06.01	896,400	8
276	50000145	173000	県立施設等	コースロープ	株式会社和信 CRRH-11025、CRRH-110	29.06.21	90,612	3
277	50000146	173000	県立施設等	コースロープ	株式会社和信 CRRH-11025、CRRH-110	29.06.21	90,612	3
278	50000147	173000	県立施設等	コースロープ	株式会社和信 CRRH-11025、CRRH-110	29.06.21	90,612	3
279	50000148	173000	県立施設等	コースロープ	株式会社和信 CRRH-11025、CRRH-110	29.06.21	90,612	3
280	50000149	173000	県立施設等	コースロープ	株式会社和信 CRRH-11025、CRRH-110	29.06.21	90,612	3
281	50000150	173000	県立施設等	コースロープ	株式会社和信 CRRH-11025、CRRH-110	29.06.21	90,612	3
282	50000151	173000	県立施設等	コースロープ	株式会社和信 CRRH-11025、CRRH-110	29.06.21	90,612	3
283	50000152	173000	県立施設等	コースロープ	株式会社和信 CRRH-11025、CRRH-110	29.06.21	90,612	3
284	50000153	173000	県立施設等	コースロープ巻取器	株式会社和信 SRM-B2	29.06.21	298,620	3
285	50000154	173000	県立施設等	コースロープ巻取器	株式会社和信 SRM-B2	29.06.21	298,620	3
286	50001384	173000	県立施設等	移動式入水タラップ	株式会社和信 SCNT-010	30.03.03	199,800	8

3 施設業務報告

		主な事項	
開館日数			
4月	26日	敷地内の草刈り・植木の手入れ 水泳教室 飛込教室 水質検査 高飛込み台工事 花壇の花の植え替え 全職員研修	
5月	26日	敷地内の草刈り・植木の手入れ 水泳教室 飛込教室 水質検査 空気検査 高飛込み台工事 飛込みみ板4枚交換 県体育保健課主催 飛込み講習会 職員救命救急研修 館内ワックス掛け 飛込みろ過機メンテナンス ガス点検	
6月	25日	敷地内の草刈り・植木の手入れ 水泳教室 飛込教室 水質検査 飛込・50mプール開始 救命救急研修 消防設備機器点検 ボイラー点検 敷地内除草作業(シルバー人材センター) 25mプールコースロープ設置	
7月	26日	敷地内の草刈り・植木の手入れ 水泳教室 飛込教室 水質検査 空気検査 物品調査(スポーツ課)	
8月	26日	敷地内の草刈り・植木の手入れ 水泳教室 飛込教室 水質検査 敷地内除草作業(シルバー人材センター)	
9月	24日	敷地内の草刈り・植木の手入れ 水泳教室 飛込教室 水質検査 空気検査 職員研修 事務監査 飛込プール浄化槽法定点検 25m・幼児プールの水の入れ替え(休館日2日) Jアラート試験	
10月	27日	敷地内の草刈り・植木の手入れ 水泳教室 飛込教室 水質検査 ニチレイチャレンジ泳力検定会 水泳指導員研修会 事務監査 Jアラート動作確認 50mろ過機等メンテナンス	
11月	25日	敷地内の草刈り・植木の手入れ 水泳教室 飛込教室 水質検査 空気検査 ジャマイカ視察団来校 敷地内除草作業(シルバー人材センター) ボイラー点検 本監査 Jアラート行動訓練	
12月	23日	敷地内の草刈り・植木の手入れ 水泳教室 飛込教室 水質検査 消防設備総合点検 空調機器保守点検	
1月	23日	敷地内の草刈り・植木の手入れ 水泳教室 飛込教室 水質検査 空気検査 事務所の戸車修理	
2月	24日	敷地内の草刈り・植木の手入れ 水泳教室 飛込教室 水質検査 空気検査 空調機修理 サンルーム撤去工事 実地調査 米子市の委託業者による電気点検 ろ過機ポンプ修理(ベアリング)	
3月	27日	敷地内の草刈り・植木の手入れ 水泳教室 飛込教室 水質検査 空気検査 建築住宅課建築点検 サンルーム撤去工事 ろ過ポンプ修理 役員室日よけテント改修 入水タラップ設置 自動販売機コンパティション Jアラート館内試験	

4 施設使用状況

区分	乳幼児	小・中学生	高校生	一般	小計	合計
個人使用	158	1,940	717	2,056	4,871	
回数券	5	794	363	2,541	3,703	8,574
団体使用	0	0	0	0	0	
区分	25Mプール コース	25Mプール 全コース	50Mプール コース	50Mプール 全コース	飛込プール 貸切	計
専用使用	824	4,094	86	9,199	53	14,256

区分	水泳教室	飛込教室	会議室
人数	14,889	1,205	30
区分	減免		計
人数	8,759		24,883

総利用者数	47,713
-------	--------

5 修繕等の箇所

月	修繕箇所・状況
5月	高飛びみ台工事 飛び込み板4枚交換 館内ワックス掛け
6月	屋外ろ過機点検 屋外滅菌器点検 プールロボット修理 コーコースロープ設置
8月	屋外コーコースロープ巻取器の修繕補強（職員対応） 忘れ物棚の設置
9月	25m・幼児用プールの水の入れ替え
12月	年末の大掃除（職員対応）
1月	事務所の戸車の修理
2月	空調機修理 サンプルム撤去工事
3月	サンプルム撤去工事 ろ過ポンプ修理 入水タラップ設置 役員室日よけテント改修

6 月別利用者数

	4月	5月	6月	7月	8月	9月	10月	11月	12月	1月	2月	3月	合計
乳幼児	10	12	9	15	43	16	9	1	3	11	13	16	158
回数券	1	0	0	0	2	0	0	0	0	0	0	2	5
小中学生	80	85	218	585	559	123	59	50	34	31	38	78	1,940
回数券	93	49	62	83	217	36	50	42	40	23	33	66	794
高校生	62	89	72	121	156	55	29	25	35	22	22	29	717
回数券	19	18	20	15	217	31	19	3	8	1	2	10	363
一般	151	181	209	278	404	184	131	114	95	88	94	127	2,056
回数券	231	213	235	248	272	205	216	200	175	144	180	222	2,541
25m専用	15	65	186	198	70	77	11	80	30	15	41	36	824
25m全貸切	0	800	146	800	0	230	600	500	317	272	429	0	4,094
50m専用	0	0	8	14	64	0	0	0	0	0	0	0	86
50m全貸切	0	0	1,112	4,587	3,500	0	0	0	0	0	0	0	9,199
水泳教室	1,082	1,135	1,216	1,221	1,225	1,385	1,465	1,306	1,226	1,143	1,077	1,408	14,889
飛込教室	108	92	124	146	123	128	115	108	84	47	53	77	1,205
飛込貸切	0	0	38	15	0	0	0	0	0	0	0	0	53
減免	631	648	702	667	800	1,381	825	702	593	522	617	671	8,759
会議室	0	0	0	0	0	0	30	0	0	0	0	0	30
合計	2,483	3,387	4,357	8,993	7,652	3,851	3,559	3,131	2,640	2,319	2,599	2,742	47,713

(人)

7 大会開催状況

名称	開催日	場所	参加人数	備考
第21回会長杯鳥取県春季室内水泳大会	5月14日	25mプール	800	
鳥取県西部地区中学校総体	6月15日	50mプール	512	
第52回鳥取県高校総体	6月17日・18日	50mプール	600	
スボレク米子市予選会	7月1日	50mプール	617	
第39回JOC夏季水泳大会県予選会	7月2日	25mプール	800	
第53回中国地区工業高等専門学校体育大会	7月7日・8日	50mプール	420	
第72回国民体育大会県予選会	7月9日	50mプール	250	
第48回中国国学生選手権水泳競技大会	7月14日・15日・16日	50mプール	1200	
鳥取県選手権兼中学校総体(飛込)	7月16日	飛込プール	15	
第43回鳥取県中学校総体	7月22日・23日	50mプール	1000	
米子市小体連水泳大会	7月24日	50mプール	300	
第70回鳥取県選手権	7月29日・30日	50mプール	800	
鳥取県小体連水泳大会	8月3日	50mプール	1000	
わかどり記念水泳大会	8月20日	50mプール	1000	
第18回鳥取県スボレク祭	8月26日・27日	50mプール	1500	
第67回鳥取県高校新人戦	9月24日	25mプール	230	
第19回会長杯鳥取県秋季室内水泳大会	10月15日	25mプール	400	
ニチレイチャレンジ泳力検定会	10月22日	25mプール	200	
第171回中国室内水泳競技大会	11月12日	25mプール	500	
第38回鳥取県室内選手権	12月10日	25mプール	317	
第40回全国JOCジュニアオリンピック春季大会鳥取県予選会	1月28日	25mプール	272	
第4回鳥取県学童学年別水泳記録会	2月18日	25mプール	250	
第24回鳥取県室内マスターズ水泳大会	2月25日	25mプール	179	

8 月別収入状況

	4月	5月	6月	7月	8月	9月	10月	11月	12月	1月	2月	3月	合計
乳幼児 回数券	1,100	1,320	990	1,650	4,730	1,760	990	110	330	1,210	1,430	1,760	17,380
小中学生 回数券	17,600	18,700	47,960	128,700	122,980	27,060	12,980	11,000	7,480	6,820	8,360	17,160	426,800
高校生 回数券	23,760	6,480	12,960	6,480	38,880	8,640	15,120	12,960	10,800	2,160	8,640	12,960	159,840
一般 回数券	19,840	28,480	23,040	38,720	49,920	17,600	9,280	8,000	11,200	7,040	7,040	9,280	229,440
25m専用 回数券	12,960	0	6,480	3,240	68,040	19,440	0	0	0	0	0	6,480	116,640
25m貸切	81,540	97,740	112,860	150,120	218,160	99,360	70,740	61,560	51,300	47,520	50,760	68,580	1,110,240
50m専用	129,600	81,000	113,400	129,600	145,800	97,200	108,000	70,200	97,200	70,200	102,600	97,200	1,242,000
50m貸切	2,160	43,200	34,560	6,480	23,760	49,680	6,480	28,080	8,640	8,640	12,960	45,360	270,000
飛込貸切	0	55,620	0	168,156	0	0	111,240	55,620	55,620	55,620	111,240	0	613,116
会議室	0	0	4,320	8,640	15,120	0	0	0	0	0	0	0	28,080
小計	0	0	0	340,200	0	0	0	0	0	0	0	0	340,200
水泳教室	0	0	31,100	31,100	0	0	0	0	0	0	0	0	62,200
合計	0	0	0	0	0	0	320	0	0	0	0	0	320
小計	288,560	332,540	387,670	1,013,086	687,390	320,740	335,150	247,530	242,570	199,210	303,030	258,780	4,616,256
水泳教室	977,940	1,057,320	1,108,080	1,112,400	1,221,480	1,233,900	1,350,000	1,427,760	1,325,700	1,311,660	1,227,420	1,259,280	14,612,940
合計	1,266,500	1,389,860	1,495,750	2,125,486	1,908,870	1,554,640	1,685,150	1,675,290	1,568,270	1,510,870	1,530,450	1,518,060	19,229,196

9 研修実施状況

研修項目	水泳連盟全職員研修	救命救急研修	職員研修
日程	4月5日	6月7日	9月20日

10 水泳教室及び飛込教室

区分	曜日	泳力等	定員(人)	時間	授業料(週1回)	授業料(週2回)	授業料(週4回)	授業料(週6回)
一般	火	初心者から	10	14:00~15:00	5,400	7,020	-	-
	金	初心者から	10	14:00~15:00	5,400	7,020	-	-
幼小	月	水なれ~クロール2.5mまだ	20	16:20~17:00	5,400	7,020	-	-
	火	水なれ~クロール2.5mまだ	20	16:20~17:00	5,400	7,020	-	-
	木	水なれ~クロール2.5mまだ	20	16:20~17:00	5,400	7,020	-	-
	金	水なれ~クロール2.5mまだ	20	16:20~17:00	5,400	7,020	-	-
	土	水なれ~クロール2.5mまだ	20	14:00~15:00	5,400	7,020	-	-
	月	クロール2.5m以上~	30	17:20~18:20	5,400	7,020	8,100	-
小中高	火	クロール2.5m以上~	30	17:20~18:20	5,400	7,020	8,100	-
	木	クロール2.5m以上~	30	17:20~18:20	5,400	7,020	8,100	-
	金	クロール2.5m以上~	30	17:20~18:20	5,400	7,020	8,100	-
	土	クロール2.5m以上~	30	15:00~16:00	5,400	7,020	8,100	-
	土	4種目タイムアップ	30	16:00~17:00	5,400	7,020	8,100	-
	月金土日	タイムアップ	30	17:20~18:20	-	-	8,100	-
育成選手	月~日	タイムアップ	30	18:20~19:20	-	-	-	8,640

区分	曜日	レベル	定員(人)	参加者(人)
飛込教室(選手)	月~日	大会出場者	15	9
期		間	通年	

11 第三者委託業務の年間実績額

契約事項名	委託先	業務名	契約期間	委託料	備考
警備委託	(株) 北陽警備保障	休館及び閉館時間帯の館内の機械警備	H29.4.1~ H34.3.31	324,000	
消防設備保守	(株) 吉備総合電設	消防法に基づき、利用者の安全を守る為の設備保守	H29.4.1~ H32.3.31	124,200	
循環ろ過機保守	(株) 石田コーポレーション	水質管理の為の、ろ過機の保守	H29.5.1~ H30.3.31	388,800	
浄化槽保守	(有) 米子清掃	飛込プールの浄化槽の保守	H29.4.1~ H30.3.31	18,576	
水質検査	(公財) 鳥取県保健事業 ☐	水質検査	H29.4.1~ H30.3.31	397,872	
空調機器保守 (ボイラー保守含)	(株) 米子ガス産業	屋内プールの熱交換器等の空調機器の保守点検・ボイラー保守	H29.4.1~ H34.3.31	510,840	
清掃作業	(公社) 米子広域シル バー人材センター	館内清掃作業	H29.5.14~ H30.2.18	137,280	
合 計				1,901,568	

12 平成29年度光熱水費・燃料費使用量

施設名：鳥取県営東山水泳場

区分	4月	5月	6月	7月	8月	9月	10月	11月	12月	1月	2月	3月	計	
電気	Kw	23,870	25,764	51,903	56,458	54,809	38,802	27,035	23,194	24,855	26,703	20,606	399,471	
	円	515,594	569,508	995,086	1,127,387	1,109,555	808,261	562,529	493,729	531,015	578,069	466,454	8,319,638	
	前年度	935,077	500,786	822,317	1,016,463	1,286,807	511,908	448,330	431,048	475,952	473,046	467,262	499,644	7,868,640
	前年度対比	55%	114%	121%	111%	86%	158%	125%	115%	112%	122%	100%	113%	111%
水道	m ³	1,972	1,972	6,386	6,386	5,271	3,789	1,962	2,112	2,112	2,112	2,112	21,492	
	円	442,506	442,506	1,448,904	1,448,904	1,193,421	857,315	443,002	476,993	476,993	476,993	476,993	4,862,141	
	前年度	526,763	526,763	1,588,414	1,588,414	1,273,981	920,324	490,702	502,949	502,949	502,949	502,949	5,303,133	
	前年度対比	84%	84%	91%	91%	94%	93%	90%	95%	95%	95%	95%	91%	
ガス	m ³	11,847.0	7,623.0	6,457.0	4,115.0	13,850.0	2,829.0	6,438.0	7,688.0	11,431.0	10,532.0	12,508.0	106,429.0	
	円	1,169,356	743,592	669,770	440,772	170,955	317,676	683,281	804,890	1,178,014	1,081,387	1,277,071	9,680,708	
	前年度	1,250,979	1,117,764	615,894	459,776	269,379	282,674	485,024	750,155	823,580	1,132,709	1,254,712	10,889,936	
	前年度対比	93%	67%	109%	96%	63%	112%	141%	107%	143%	95%	102%	105%	103%

13 利用者サービスの状況

事業計画	実施状況
<ul style="list-style-type: none"> • 利用者とのコミュニケーション重視 • 利用者に対する心のバリアフリーサービス • トップアスリートの招へい • 水泳の普及発展・県民の健康増進の手助け • 水泳大会開催の手助け • 子ども達の活躍の応援 • 県内小中学校との連携 • 水泳教室の充実 • 快適な空間の提供 • 最適な水温管理の徹底 • 最適な水質管理 • 快適で衛生的な更衣室 • 快適で衛生的なトイレ • 車いすの安全な利用 • 樹木等の景観美化の徹底 	<ul style="list-style-type: none"> • 話しやすい環境を作るために笑顔での対応を心がけ積極的な話しかけを行っています。 • あいさつ、言葉かけで心のふれあいで対応し本音を聞いてサービスや安全対策に講じています。 • 10月22日ニチレイチャレンジ泳力検定会にリオオリンピック出場の江原騎士選手・青木智美選手を招へいしました • 多くの一般利用者や競技者に気持ち良く活用される環境づくりや水泳のアドバイスを積極的にを行っています。 • 水泳連盟主催の大会だけでなくあらゆる大会のサポートを行っています。 • ロビーの掲示板を使って新聞等の切り抜きを提示して子ども達の活躍を応援しています。 • 各小学校への出張指導や学校の先生への指導者講習会を行いました。 • 当連盟主催の水泳教室を当連盟の優秀なスタッフで展開し利用者も大幅に増えました。 • スタッフが館内を巡回しきめ細かい清掃、室温等を管理し、日常の保守点検を十分に行っています。 • 定期的な水温管理を行い快適な状態を維持しています。 • きめ細かくゴミ拾いを行い、定期的にプール掃除機での清掃を行います。 • 朝の清掃、スタッフによる巡回をしっかりと行い、衛生管理に気を配っています。 • 更衣室の巡回と同時にトイレの点検も行き衛生的なトイレを心がけています。 • 定期的に利用されるお客様に乗り心地等を聞いて整備を行っています。 • 日常の手入れやシルバー人材センターによる草刈りを行い、お客様にもきれいになったと喜んでいただいています。

14 障がい者就労施設及びシルバー人材センター等からの物品、役務の調達実績

① (公社) 米子広域シルバー人材センターによる水泳大会の更衣室・トイレの清掃作業

大会名称	日時	場所
第21回会長杯鳥取県春季室内水泳大会	5月14日	館内更衣室及びトイレ
鳥取県西部地区中学校総体	6月15日	館内更衣室及びトイレ
第52回鳥取県高校総体	6月17日・18日	館内更衣室及びトイレ
スプレク米子市予選会	7月1日	館内更衣室及びトイレ
第39回JOC夏季水泳大会県予選会	7月2日	館内更衣室及びトイレ
第53回中国地区工業高等学校体育大会	7月7日・8日	館内更衣室及びトイレ
第72回国民体育大会県予選会	7月9日	館内更衣室及びトイレ
第48回中四国学生選手権水泳競技大会	7月15日・16日	館内更衣室及びトイレ
第43回鳥取県中学校総体	7月22日・23日	館内更衣室及びトイレ
米子市小体連水泳大会	7月24日	館内更衣室及びトイレ
第70回鳥取県選手権	7月29日・30日	館内更衣室及びトイレ
鳥取県小体連水泳大会	8月3日	館内更衣室及びトイレ
わかとり記念水泳大会	8月20日	館内更衣室及びトイレ
第18回鳥取県スプレク祭	8月26日・27日	館内更衣室及びトイレ
第67回鳥取県高校新人戦	9月24日	館内更衣室及びトイレ
第19回会長杯鳥取県秋季室内水泳大会	10月15日	館内更衣室及びトイレ
第171回中国室内水泳競技大会	11月12日	館内更衣室及びトイレ
第38回鳥取県室内選手権	12月10日	館内更衣室及びトイレ
第40回全国JOCジュニアオリンピック春季大会鳥取県予選会	1月28日	館内更衣室及びトイレ
第4回鳥取県学年別水泳記録会	2月18日	館内更衣室及びトイレ
第24回鳥取県室内マスターズ水泳大会	2月25日	館内更衣室及びトイレ

② (公社) 米子広域シルバー人材センターによる敷地内の草刈り作業 6月5日 8月24日 11月28日

15 管理施設の職員に係る雇用条件及び労働条件

(様式1)

項目	条件等
1 職 種	常勤正職員
2 契約期間	無
3 就業の場所	米子市東山町9番地 鳥取県営東山水泳場
4 労働条件の提示書面	・就業規則 ・労働条件通知書
5 始業・就業時刻、休憩時間等	(1)始業9時00分 終業20時30分 (2)休憩時間 45分 (3)所定労働時間を越える労働の有無：有 (4)変形労働時間制、交代制等の場合の勤務時間等 一週間あたり40時間勤務で早番遅番の交代制勤務(土・日含む)
6 休日	(1)週休2日制(毎週水曜日、その他各者に定めた日) (2)年末年始(12/29～1/3)
7 休暇	(1)年次有給休暇 20日間 (前年の休日が20日に達しない場合は、その日数を差し引いた日数を加える) (2)その他の休暇 ・有給：年次休暇及び特別休暇 ・無給：介護休暇
8 賃金	(1)賃金 月給 円以上 (2)諸手当の額及び計算方法 ・通勤手当 ・扶養手当 ・資格手当 (3)賃金締切日 毎月 10日 (4)賃金支払日 毎月 21日 (5)賞与 有 (6)昇給 有(時期 4月) (7)退職金 有
9 健康診断	健康診断を毎年1回行う

(様式2)

項目	条件等
1 職 種	嘱託職員
2 契約期間	平成 年4月1日 ~ 平成 年3月31日
3 就業の場所	米子市東山町9番地 鳥取県営東山水泳場
4 労働条件の提示書面	<ul style="list-style-type: none"> ・就業規則 ・労働条件通知書
5 始業・就業時刻、休憩時間等	<ul style="list-style-type: none"> (1)始業9時00分 終業20時30分 (2)休憩時間 45分 (3)所定労働時間を越える労働の有無：有 (4)変形労働時間制、交代制等の場合の勤務時間等 一週間あたり40時間勤務で早番遅番の交代制勤務(土・日含む)
6 休日	<ul style="list-style-type: none"> (1)週休2日制(毎週水曜日、その他各者に定めた日) (2)年末年始(12/29~1/3)
7 休暇	<ul style="list-style-type: none"> (1)年次有給休暇 10日間 (2)その他の休暇 <ul style="list-style-type: none"> ・有給：年次休暇及び特別休暇 ・無給：介護休暇
8 賃金	<ul style="list-style-type: none"> (1)賃金 月給 円以上 (2)諸手当の額及び計算方法 <ul style="list-style-type: none"> ・通勤手当 (3)賃金締切日 毎月 10日 (4)賃金支払日 毎月 21日 (5)退職金 無
9 健康診断	健康診断を毎年1回行う

鳥取県営東山水泳場の管理業務の実施に係る 収支状況(平成29年度)

収 入			支 出		
番号	項 目	金 額	番号	項 目	金 額
1	施設使用料収入	4,616,256	1	人件費	33,202,846
2	自主事業収入	14,612,940	2	労務管理費	0
3	自動販売機手数料	690,477	3	賃金	3,480,200
4	雑収入	0	4	消耗品費	2,764,561
5	指定管理料	55,632,000	5	ガス代	9,680,708
			6	LPG代	54,316
			7	水道代	4,862,141
			8	電気代	8,319,638
			9	修繕費	490,212
			10	印刷製本費	306,784
			11	役務費	0
			12	委託料	1,901,568
			13	広告費	0
			14	使用料及び賃借料	207,723
			15	備品購入費	37,584
			16	旅費交通費	205,798
			17	保険料	71,000
			18	手数料	1,321,699
			19	公課費	147,400
			20	福利厚生費	0
			21	車両費	0
			22	図書研修費	18,826
			23	外注費	0
			24	一般管理費	331,998
			25	雑費	133,143
			26	通信費	86,084
	合計	75,551,673		合計	67,624,229

委 託 料 (千円)		
番号	項 目	金 額
1	清掃	137,280
2	ボイラー保守	0
3	消防設備保守	124,200
4	地下タンク漏洩検査	0
5	浄化槽保守	18,576
6	循環ろ過器保守	388,800
7	警備	324,000
8	空調機保守	510,840
9	競泳自動審判装置保守	0
10	水質検査	397,872
	合計	1,901,568