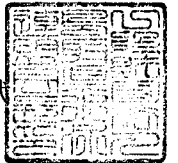




平成31年4月25日

鳥取県知事 平井 伸治 様

一般財団法人鳥取県水泳連盟・  
公益財団法人鳥取県体育協会共同企業体  
代表者 一般財団法人鳥取県水泳連盟 会長 川口 武



平成30年度業務報告書について（鳥取県営東山水泳場）

みだしのことについて、鳥取県営東山水泳場の管理運営に関する協定書第20条  
の規定に基づき別紙のとおり報告します。

平成30年度  
鳥取県営東山水泳場  
事業報告書

指定管理者：一般財団法人鳥取県水泳連盟

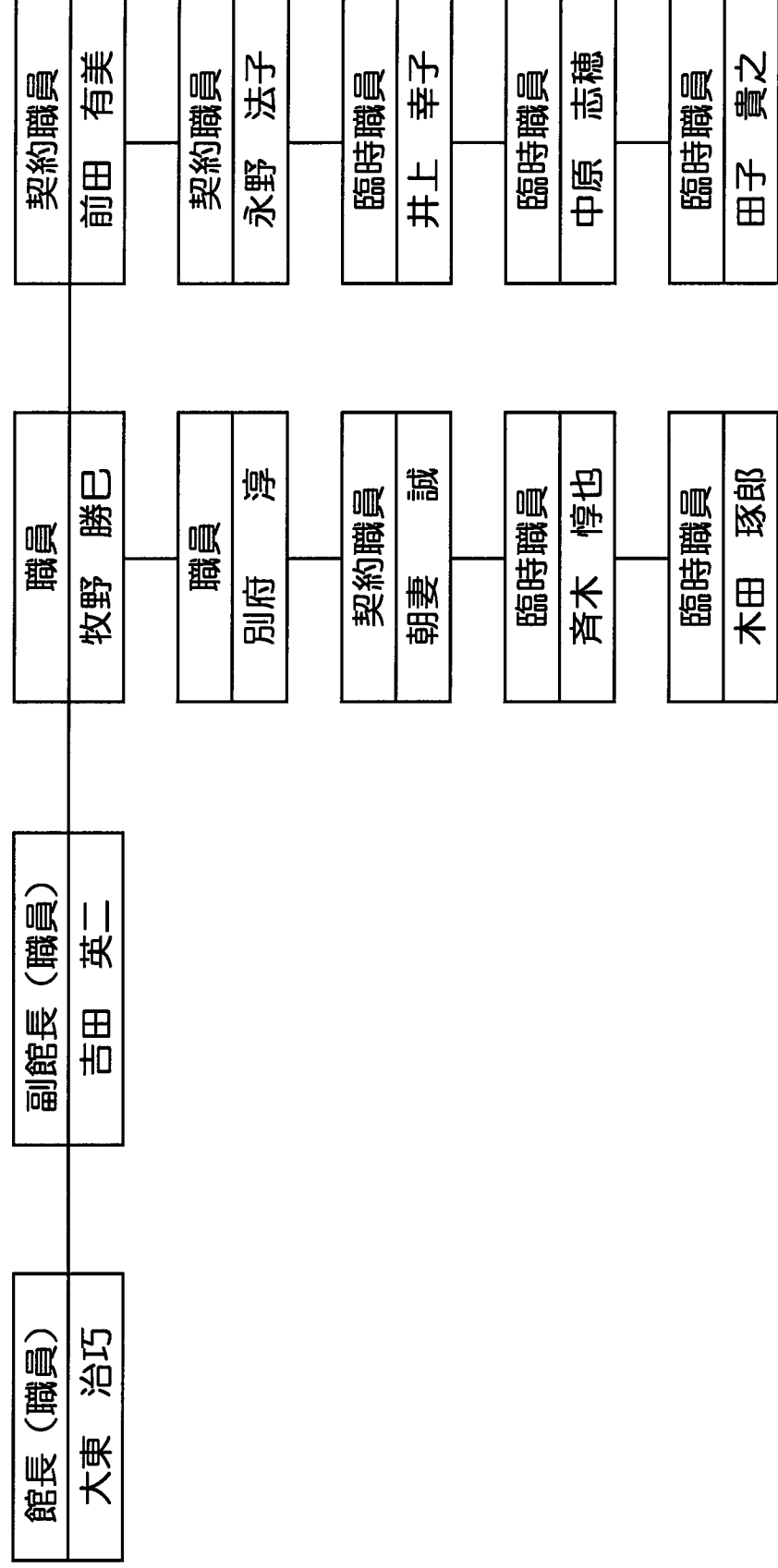
会長 川口 武

# 目次

- 1 管理体制
- 2 貸付物品一覧
- 3 施設業務報告
- 4 施設使用状況
- 5 修繕等の箇所
- 6 月別利用者数
- 7 大会開催状況
- 8 月別収入状況
- 9 研修実施状況
- 10 水泳教室及び飛込教室
- 11 第三者委託業務の年間実績額
- 12 平成30年度光熱水費・燃料費使用量
- 13 利用者サービスの状況
- 14 障がい者就労施設及びシルバー人材センター等からの物品、役務の調達実績
- 15 管理施設の職員に係る雇用条件及び労働状況

# 1 管理體制

平成31年3月31日現在



## 2 貸 付 物 品 一 覧

	備品番号	保管課所	保管場所名		銘柄、規格等	取得年月日	取得金額	耐用年数
1	427008826	173000	県立施設等	椅子	FL-818 (背もたれ有)	27.11.01	55,125	15
2	427008834	173000	県立施設等	椅子	FL-818 (背もたれ有)	27.11.01	55,125	15
3	427008842	173000	県立施設等	椅子	FL-818 (背もたれ有)	27.11.01	55,125	15
4	427008850	173000	県立施設等	椅子	FL-818 (背もたれ有)	27.11.01	55,125	15
5	427008915	173000	県立施設等	物品保管庫その他ワイス	MC-90	27.11.01	57,000	15
6	427008958	173000	県立施設等	更衣ロッカー	10人用	27.11.01	80,850	15
7	427008966	173000	県立施設等	更衣ロッカー	10人用	27.11.01	80,850	15
8	427008974	173000	県立施設等	更衣ロッカー	10人用	27.11.01	80,850	15
9	427008982	173000	県立施設等	更衣ロッカー	10人用	27.11.01	80,850	15
10	427008990	173000	県立施設等	更衣ロッカー	10人用	27.11.01	80,850	15
11	427009008	173000	県立施設等	更衣ロッカー	10人用	27.11.01	80,850	15
12	427009016	173000	県立施設等	更衣ロッカー	10人用	27.11.01	80,850	15
13	427009024	173000	県立施設等	更衣ロッカー	10人用	27.11.01	80,850	15
14	427009032	173000	県立施設等	更衣ロッカー	10人用	27.11.01	80,850	15
15	427009040	173000	県立施設等	更衣ロッカー	10人用	27.11.01	80,850	15
16	427009059	173000	県立施設等	更衣ロッカー	10人用	27.11.01	80,850	15
17	427009067	173000	県立施設等	更衣ロッカー	10人用	27.11.01	80,850	15
18	427009075	173000	県立施設等	更衣ロッカー	10人用	27.11.01	80,850	15
19	427009083	173000	県立施設等	更衣ロッカー	10人用	27.11.01	80,850	15
20	427009091	173000	県立施設等	更衣ロッカー	10人用	27.11.01	80,850	15
21	427009105	173000	県立施設等	更衣ロッカー	10人用	27.11.01	80,850	15
22	427009113	173000	県立施設等	更衣ロッカー	10人用	27.11.01	80,850	15
23	427009121	173000	県立施設等	更衣ロッカー	10人用	27.11.01	80,850	15
24	427009130	173000	県立施設等	更衣ロッカー	10人用	27.11.01	80,850	15
25	427009148	173000	県立施設等	更衣ロッカー	10人用	27.11.01	80,850	15
26	427009156	173000	県立施設等	更衣ロッカー	10人用	27.11.01	80,850	15
27	427009164	173000	県立施設等	更衣ロッカー	10人用	27.11.01	80,850	15
28	427009172	173000	県立施設等	更衣ロッカー	10人用	27.11.01	80,850	15
29	427009180	173000	県立施設等	更衣ロッカー	10人用	27.11.01	80,850	15
30	427009199	173000	県立施設等	更衣ロッカー	10人用	27.11.01	80,850	15
31	427009202	173000	県立施設等	更衣ロッカー	10人用	27.11.01	80,850	15
32	427009210	173000	県立施設等	更衣ロッカー	10人用	27.11.01	80,850	15
33	427009229	173000	県立施設等	更衣ロッカー	10人用	27.11.01	80,850	15
34	427009237	173000	県立施設等	更衣ロッカー	10人用	27.11.01	80,850	15
35	427009245	173000	県立施設等	更衣ロッカー	10人用	27.11.01	80,850	15
36	427009253	173000	県立施設等	更衣ロッカー	10人用	27.11.01	80,850	15
37	427009261	173000	県立施設等	更衣ロッカー	10人用	27.11.01	80,850	15
38	427009270	173000	県立施設等	更衣ロッカー	10人用	27.11.01	80,850	15
39	427009288	173000	県立施設等	更衣ロッカー	10人用	27.11.01	80,850	15
40	427009296	173000	県立施設等	更衣ロッカー	10人用	27.11.01	80,850	15
41	427009300	173000	県立施設等	更衣ロッカー	10人用	27.11.01	80,850	15
42	427009318	173000	県立施設等	更衣ロッカー	10人用	27.11.01	80,850	15
43	427009326	173000	県立施設等	更衣ロッカー	10人用	27.11.01	80,850	15
44	427009334	173000	県立施設等	更衣ロッカー	10人用	27.11.01	80,850	15
45	427009342	173000	県立施設等	更衣ロッカー	10人用	27.11.01	80,850	15
46	427009350	173000	県立施設等	更衣ロッカー	10人用	27.11.01	80,850	15
47	427009369	173000	県立施設等	更衣ロッカー	10人用	27.11.01	80,850	15
48	427008923	173000	県立施設等	金庫	なし	27.11.01	64,000	20
49	427009393	173000	県立施設等	シューズボックス	ナイキ SB0911K-15W-AV	27.11.01	68,565	15
50	427009407	173000	県立施設等	シューズボックス	ナイキ SB0911K-15W-AV	27.11.01	68,565	15
51	427009415	173000	県立施設等	シューズボックス	ナイキ SB0911K-15W-AV	27.11.01	68,565	15
52	427009423	173000	県立施設等	シューズボックス	ナイキ SB0911K-15W-AV	27.11.01	68,565	15
53	427009431	173000	県立施設等	シューズボックス	ナイキ SB0911K-15W-AV	27.11.01	68,565	15
54	427009440	173000	県立施設等	シューズボックス	ナイキ SB0911K-15W-AV	27.11.01	68,565	15
55	427009458	173000	県立施設等	シューズボックス	ナイキ SB0911K-15W-AV	27.11.01	68,565	15
56	427009466	173000	県立施設等	シューズボックス	ナイキ SB0911K-15W-AV	27.11.01	68,565	15
57	427009474	173000	県立施設等	シューズボックス	27人用	27.11.01	131,859	15
58	427009482	173000	県立施設等	シューズボックス	27人用	27.11.01	131,859	15
59	427009490	173000	県立施設等	シューズボックス	27人用	27.11.01	131,859	15
60	427009504	173000	県立施設等	シューズボックス	27人用	27.11.01	131,859	15
61	427009512	173000	県立施設等	シューズボックス	27人用	27.11.01	131,859	15
62	427009520	173000	県立施設等	シューズボックス	27人用	27.11.01	131,859	15
63	427009539	173000	県立施設等	シューズボックス	27人用	27.11.01	131,859	15
64	427009571	173000	県立施設等	ポリッシャー	ミノリ TM-14	27.11.01	110,467	3
65	427009580	173000	県立施設等	フルロボット	アクアキング AK-40	27.11.01	829,974	3
66	427009598	173000	県立施設等	水中掃除機	殿村 PC-1	27.11.01	337,000	3
67	427009601	173000	県立施設等	フルクリーナー	ミノリ PC-1	27.11.01	340,000	3
68	427009610	173000	県立施設等	フルクリーナー	なし	27.11.01	326,340	3
69	427009628	173000	県立施設等	フルクリーナー	なし	27.11.01	617,400	3
70	427009644	173000	県立施設等	洗濯機	なし	27.11.01	315,000	3
71	427009652	173000	県立施設等	椅子	カワムラKS7	27.11.01	59,750	8
72	427009660	173000	県立施設等	椅子	カワムラKS7	27.11.01	59,750	8
73	427009695	173000	県立施設等	県立施設等	セノー JU-10	27.11.01	130,000	3
74	427009709	173000	県立施設等	県立施設等	セノー JU-10	27.11.01	130,000	3
75	427009717	173000	県立施設等	県立施設等	セノー JU-10	27.11.01	130,000	3
76	427009725	173000	県立施設等	県立施設等	セノー JU-10	27.11.01	130,000	3
77	427009733	173000	県立施設等	県立施設等	セノー JU-10	27.11.01	130,000	3
78	427009741	173000	県立施設等	県立施設等	セイコー	27.11.01	360,500	3
79	427010065	173000	県立施設等	県立施設等	なし	27.11.01	254,925	3
80	427010073	173000	県立施設等	コースローフ	ミノリ YM-150	27.11.01	270,375	3
81	427010081	173000	県立施設等	コースローフ	ミノリ YM-150	27.11.01	270,375	3

82	427010090	173000	県立施設等	コースロープ	ミノリ YM-150	27.11.01	270,375	3
83	427010103	173000	県立施設等	コースロープ	ミノリ YM-150	27.11.01	270,375	3
84	427010111	173000	県立施設等	コースロープ	ミノリ YM-150	27.11.01	270,375	3
85	427010120	173000	県立施設等	コースロープ	ミノリ YM-150	27.11.01	270,375	3
86	427010138	173000	県立施設等	コースロープ	ミノリ YM-150	27.11.01	270,375	3
87	427010146	173000	県立施設等	コースロープ	ミノリ YM-150	27.11.01	270,375	3
88	427010154	173000	県立施設等	コースロープ	ミノリ YM-150	27.11.01	270,375	3
89	427010162	173000	県立施設等	コースロープ	ミノリ YM-150	27.11.01	270,375	3
90	427010251	173000	県立施設等	昇降機	ミノリ BS-1805	27.11.01	154,088	3
91	427010260	173000	県立施設等	フライング用梯架	ミノリ FS-1805	27.11.01	71,791	3
92	427010278	173000	県立施設等	フライング用梯架	ミノリ FS-1805	27.11.01	71,791	3
93	427010286	173000	県立施設等	昇降機	なし	27.11.01	96,520	3
94	427010294	173000	県立施設等	昇降機	なし	27.11.01	96,520	3
95	427010308	173000	県立施設等	エレベーター	なし	27.11.01	97,500	3
96	427010316	173000	県立施設等	エレベーター	なし	27.11.01	97,500	3
97	427010324	173000	県立施設等	エレベーター	なし	27.11.01	97,500	3
98	427010332	173000	県立施設等	エレベーター	なし	27.11.01	97,500	3
99	427010340	173000	県立施設等	昇降機	ミノリ LSW-18	27.11.01	91,000	3
100	427010359	173000	県立施設等	昇降機	ミノリ LSW-18	27.11.01	91,000	3
101	427010367	173000	県立施設等	昇降機	EHB112	27.11.01	80,325	3
102	427010375	173000	県立施設等	昇降機	EHB112	27.11.01	80,325	3
103	427010510	173000	県立施設等	フルフロア	ミノリ LM-250	27.11.01	279,000	3
104	427010545	173000	県立施設等	コースロープ巻取機	ミノリ LM-160	27.11.01	258,787	3
105	427010553	173000	県立施設等	コースロープ巻取機	ミノリ LM-160	27.11.01	258,787	3
106	427010561	173000	県立施設等	コースロープ巻取機	ミノリ LM-160	27.11.01	258,787	3
107	427010570	173000	県立施設等	コースロープ巻取機	ミノリ LM-160	27.11.01	258,787	3
108	427010588	173000	県立施設等	コースロープ巻取機	ミノリ LM-160	27.11.01	258,787	3
109	427010596	173000	県立施設等	コースロープ巻取機	ミノリ LM-160	27.11.01	258,787	3
110	427010600	173000	県立施設等	コースロープ巻取機	ミノリ LM-160	27.11.01	258,787	3
111	427010618	173000	県立施設等	コースロープ巻取機	ミノリ LM-160	27.11.01	258,787	3
112	427010626	173000	県立施設等	コースロープ巻取機	ミノリ LM-160	27.11.01	258,787	3
113	427010634	173000	県立施設等	コースロープ巻取機	ミノリ LM-160	27.11.01	258,787	3
114	427010642	173000	県立施設等	フルフロア	三菱樹脂 FN2型	27.11.01	55,000	3
115	427010650	173000	県立施設等	フルフロア	三菱樹脂 FN2型	27.11.01	55,000	3
116	427010669	173000	県立施設等	フルフロア	三菱樹脂 FN2型	27.11.01	55,000	3
117	427010731	173000	県立施設等	昇降機	ミノリ DMA-1	27.11.01	422,300	3
118	427010740	173000	県立施設等	昇降機	ミノリ DMA-1	27.11.01	422,300	3
119	427010758	173000	県立施設等	昇降機	ミノリ DMA-1	27.11.01	422,300	3
120	427010766	173000	県立施設等	昇降機	ミノリ DMA-1	27.11.01	422,300	3
121	427010774	173000	県立施設等	昇降機	なし	27.11.01	635,000	3
122	427010782	173000	県立施設等	昇降機	なし	27.11.01	635,000	3
123	427010790	173000	県立施設等	昇降機	ミスノ 33PR-78501	27.11.01	420,000	3
124	427010804	173000	県立施設等	昇降機	ミスノ 33PR-78501	27.11.01	420,000	3
125	427010812	173000	県立施設等	昇降機	ミスノ 33PR-78501	27.11.01	420,000	3
126	427010820	173000	県立施設等	昇降機	ミスノ 33PR-78501	27.11.01	420,000	3
127	427010839	173000	県立施設等	昇降機	ミスノ 33PR-78501	27.11.01	420,000	3
128	427010847	173000	県立施設等	昇降機	ミスノ 33PR-78501	27.11.01	420,000	3
129	427010855	173000	県立施設等	ビートル	ミノリ SV-14	27.11.01	83,000	3
130	427010871	173000	県立施設等	自動昇降機	セイコー RT-6000	27.11.01	207,489.70	3
131	427010880	173000	県立施設等	自動昇降機	セイコー	27.11.01	609,193	3
132	427010898	173000	県立施設等	自動昇降機	セイコー	27.11.01	609,193	3
133	427010901	173000	県立施設等	自動昇降機	セイコー	27.11.01	474,886	3
134	427010910	173000	県立施設等	自動昇降機	セイコー	27.11.01	474,886	3
135	427010928	173000	県立施設等	自動昇降機	セイコー	27.11.01	474,886	3
136	427010936	173000	県立施設等	自動昇降機	セイコー	27.11.01	474,886	3
137	427010944	173000	県立施設等	自動昇降機	セイコー	27.11.01	474,886	3
138	427010952	173000	県立施設等	自動昇降機	セイコー	27.11.01	474,886	3
139	427010960	173000	県立施設等	自動昇降機	セイコー	27.11.01	474,886	3
140	427010979	173000	県立施設等	自動昇降機	セイコー	27.11.01	474,886	3
141	427010987	173000	県立施設等	自動昇降機	セイコー	27.11.01	474,886	3
142	427010995	173000	県立施設等	自動昇降機	セイコー	27.11.01	474,886	3
143	427011002	173000	県立施設等	自動昇降機	セイコー	27.11.01	474,886	3
144	427011010	173000	県立施設等	自動昇降機	セイコー	27.11.01	474,886	3
145	427011029	173000	県立施設等	自動昇降機	セイコー	27.11.01	474,886	3
146	427011037	173000	県立施設等	自動昇降機	セイコー	27.11.01	474,886	3
147	427011045	173000	県立施設等	自動昇降機	セイコー	27.11.01	474,886	3
148	427011053	173000	県立施設等	自動昇降機	セイコー	27.11.01	474,886	3
149	427011061	173000	県立施設等	自動昇降機	セイコー	27.11.01	474,886	3
150	427011070	173000	県立施設等	自動昇降機	セイコー	27.11.01	474,886	3
151	427011126	173000	県立施設等	タイマー	ST-6BH	27.11.01	78,750	3
152	427011134	173000	県立施設等	タイマー	ST-6BH	27.11.01	78,750	3
153	427011169	173000	県立施設等	昇降機	セイコー 50M9コース	27.11.01	36,946.077	3
154	427021571	173000	県立施設等	昇降機	セイコー バックストロークレッチ BSL-100	28.03.29	208,872	8
155	428000140	173000	県立施設等	サイン	concept 2 スイムエルゴ	28.04.28	167,400	8
156	428000159	173000	県立施設等	サイン	concept 2 スイムエルゴ	28.04.28	167,400	8
157	428004693	173000	県立施設等	AED (自動体外起震器)	ニットー CU-SP1	28.08.04	161,946	8
158	50000081	173000	県立施設等	高飛び込み台	仕様書のとおり	29.06.01	896,400	8
159	50000145	173000	県立施設等	コースロープ	株式会社和信 CRRH-11025、CRRH-110	29.06.21	90,612	3
160	50000146	173000	県立施設等	コースロープ	株式会社和信 CRRH-11025、CRRH-110	29.06.21	90,612	3
161	50000147	173000	県立施設等	コースロープ	株式会社和信 CRRH-11025、CRRH-110	29.06.21	90,612	3
162	50000148	173000	県立施設等	コースロープ	株式会社和信 CRRH-11025、CRRH-110	29.06.21	90,612	3
163	50000149	173000	県立施設等	コースロープ	株式会社和信 CRRH-11025、CRRH-110	29.06.21	90,612	3
164	50000150	173000	県立施設等	コースロープ	株式会社和信 CRRH-11025、CRRH-110	29.06.21	90,612	3
165	50000151	173000	県立施設等	コースロープ	株式会社和信 CRRH-11025、CRRH-110	29.06.21	90,612	3
166	50000152	173000	県立施設等	コースロープ	株式会社和信 CRRH-11025、CRRH-110	29.06.21	90,612	3
167	50000153	173000	県立施設等	コースロープ巻取器	株式会社和信 SRM-B2	29.06.21	298,620	3

168	50000154	173000	県立施設等	コースロープ巻取器	株式会社和信	SRM-B2	29.06.21	298,620	3
169	50001384	173000	県立施設等	移動式入水タラップ	株式会社和信	SCNT-010	30.03.03	199,800	8
170	50001994	173000	県立施設等	タッチプレート	セイコータイムシステム株式会社	タッチプレート(1,900mmフルフレームタイプ)	30.06.20	83,142	8
171	50001995	173000	県立施設等	タッチプレート	セイコータイムシステム株式会社	タッチプレート(1,900mmフルフレームタイプ)	30.06.20	83,142	8
172	50001996	173000	県立施設等	タッチプレート	セイコータイムシステム株式会社	タッチプレート(1,900mmフルフレームタイプ)	30.06.20	83,142	8
173	50001997	173000	県立施設等	タッチプレート	セイコータイムシステム株式会社	タッチプレート(1,900mmフルフレームタイプ)	30.06.20	83,142	8
174	50001998	173000	県立施設等	タッチプレート	セイコータイムシステム株式会社	タッチプレート(1,900mmフルフレームタイプ)	30.06.20	83,142	8
175	50001999	173000	県立施設等	タッチプレート	セイコータイムシステム株式会社	タッチプレート(1,900mmフルフレームタイプ)	30.06.20	83,142	8
176	50002000	173000	県立施設等	タッチプレート	セイコータイムシステム株式会社	タッチプレート(1,900mmフルフレームタイプ)	30.06.20	83,142	8
177	50002001	173000	県立施設等	タッチプレート	セイコータイムシステム株式会社	タッチプレート(1,900mmフルフレームタイプ)	30.06.20	83,142	8
178	50002017	173000	県立施設等	タッチプレート取付金具	セイコータイムシステム株式会社	タッチプレート取付金具(1m)	30.06.20	285,120	8
179	50002018	173000	県立施設等	タッチプレート収納台車	セイコータイムシステム株式会社	タッチプレート収納台車(1,900mm用)	30.06.20	83,142	8
180	50003242	173000	県立施設等	車いす対応ロッカー	株式会社和信		31.03.26	216,000	8

### 3 施設業務報告

		主な事項	
開館日数			
4月	26日	敷地内の草刈り・植木の手入れ 水泳教室 飛込教室 水質検査 水泳連盟全職員研修 飛込みプールLPガスメーターの交換 アイスクリーム自動販売機の設置	
5月	26日	敷地内の草刈り・植木の手入れ 水泳教室 飛込教室 水質検査 水質検査 セイコー自動審判装置点検 濾過機設置設計下見 米子屋内プール・東山水泳場合同職員救命救急研修 飛込みろ過機・滅菌機立ち上げ点検 都市ガス点検 屋外観覧席洗浄 花壇花植え替え	
6月	26日	敷地内の草刈り・植木の手入れ 水泳教室 飛込教室 水質検査 水質検査 米子消防署立入検査 飛込・50mプール開始 館内フックス掛け 屋外時計修理 役員室壁修理 消防設備機器点検 ボイラー点検 敷地内除草作業（シルバー人材センター）県体育保健課主催 飛込み講習会 50mプールろ過機・滅菌機立ち上げ点検 建築基準法12条点検	
7月	27日	敷地内の草刈り・植木の手入れ 水泳教室 飛込教室 水質検査 水質検査 空気検査 Jアラート地震速報行動訓練 飛込みプール滅菌機調整	
8月	26日	敷地内の草刈り・植木の手入れ 水泳教室 飛込教室 水質検査 敷地内除草作業（シルバー人材センター） 電気保守点検 全国瞬時警報システムの全国一斉情報伝達試験	
9月	21日	敷地内の草刈り・植木の手入れ 水泳教室 飛込教室 水質検査 水質検査 鳥取県民の日に伴う無料期間 飛込・50mプール終了 物品検査 実地調査 50mプールのろ過機・滅菌機終了点検 バリアフリー工事に伴う休館日	
10月	20日	敷地内の草刈り・植木の手入れ 水泳教室 飛込教室 水質検査 飛込みプール浄化槽法定点検 バリアフリー工事に伴う休館日 水泳指導員義務研修会	
11月	26日	敷地内の草刈り・植木の手入れ 水泳教室 飛込教室 水質検査 水質検査 空気検査 アンケート調査 水泳連盟内部監査 バリアフリー工事終了検査 空調機器保守点検 Jアラート放送試験 ハートフル駐車場前の花壇の移動	
12月	24日	敷地内の草刈り・植木の手入れ 水泳教室 飛込教室 水質検査 水質検査 センサー取付 非常灯工事設計打合せ 消防設備総合点検 非常用放送器具等確認・調査 屋外音響設備取替え工事 空調機Vバルト交換 空調機ねじ交換 バリアフリー工事書類引き渡し 巻取器機器部品交換	
1月	24日	敷地内の草刈り・植木の手入れ 水泳教室 飛込教室 水質検査 水質検査 空気検査 非常用設備工事検査 フェンス工事設計調査	
2月	24日	敷地内の草刈り・植木の手入れ 水泳教室 飛込教室 水質検査 電気点検 Jアラート放送試験 Jアラートパソコン交換作業	
3月	27日	敷地内の草刈り・植木の手入れ 水泳教室 飛込教室 水質検査 水質検査 空気検査 空気検査 火災避難訓練 Jアラート設定状況確認 車いす対応ロッカー設置	



## 4 施設使用状況

②										
区分	乳幼児	小・中学生	高校生	一般	小計	合計				
個人使用	204	1,832	691	2,225	4,952					
回数券	10	540	337	2,863	3,750	9,000				
団体使用	298	0	0	0	298					
区分	25Mプール		50Mプール		幼児プール					
	コース	全コース	コース	全コース	全	計				
専用使用	945	4,749	507	13,472	796	20,469				

③									
区分	水泳教室	飛込教室	会議室						
人数	14,772	925							
区分	減免	飛込貸切	計						
人数	7,945	271	23,913						

総利用者数	53,382
-------	--------

## 5 修繕等の箇所

月	修繕箇所・状況
6月	役員控室修繕
6月	屋外時計修繕

① 修繕費対応

- 役員控室修繕 178,200円
- 屋外時計修繕 248,400円

# 6 月別利用者数

	4月	5月	6月	7月	8月	9月	10月	11月	12月	1月	2月	3月	合計
乳幼児	21	12	11	25	55	31	5	3	7	14	9	11	204
回数券	0	4	0	0	0	1	1	0	0	0	0	4	10
団体使用	0	0	0	196	102	0	0	0	0	0	0	0	298
小中学生	87	73	199	466	550	179	69	49	33	21	19	87	1,832
回数券	62	45	51	72	97	32	21	15	16	30	24	75	540
団体使用	0	0	0	0	0	0	0	0	0	0	0	0	0
学生	37	37	52	103	228	41	17	19	37	38	51	31	691
回数券	29	30	43	29	33	21	20	34	29	19	15	35	337
団体使用	0	0	0	0	0	0	0	0	0	0	0	0	0
一般	139	175	235	301	379	254	116	133	122	128	105	138	2,225
回数券	221	254	281	308	281	185	186	228	214	236	221	248	2,863
団体使用	0	0	0	0	0	0	0	0	0	0	0	0	0
2.5m専用	117	86	223	81	172	47	70	79	20	12	19	19	945
2.5m全貸切	0	567	0	811	0	150	545	550	549	484	1,093	0	4,749
5.0m専用	0	0	0	170	259	78	0	0	0	0	0	0	507
5.0m全貸切	0	0	1,352	7,621	4,499	0	0	0	0	0	0	0	13,472
幼児プール	0	52	44	68	117	72	59	74	73	65	93	79	796
水泳教室	1,333	1,321	1,344	1,240	1,222	1,031	1,088	1,299	1,183	1,164	1,200	1,347	14,772
飛込教室	94	85	162	132	61	60	85	50	41	63	42	50	925
飛込貸切	0	0	60	206	5	0	0	0	0	0	0	0	271
減免	514	624	637	724	841	590	603	749	698	614	637	714	7,945
会議室	0	0	0	0	0	0	0	0	0	0	0	0	0
合計	2,654	3,365	4,694	12,553	8,901	2,772	2,885	3,282	3,022	2,888	3,528	2,838	53,382

(人)

# 7 大会開催状況

名 称	開催日	場 所	参加人数	備 考
第22回会長杯鳥取県春季室内水泳大会	5月13日	25mプール	567	
鳥取県西部地区中学校総体	6月15日	50mプール	566	
第53回鳥取県高校総体	6月16日・17日	50mプール	786	
第41回JOC夏季水泳大会県予選会	7月1日	25mプール	811	
第73回国民体育大会県予選会	7月8日	50mプール	500	
鳥取県選手権兼中学総体(飛込)	7月15日	飛込プール	48	
第44回鳥取県中学校総体	7月14日・15日	50mプール	1576	
スボレク米子市予選会	7月16日	50mプール	632	
第66回中国高等学校選手権水泳競技大会(競泳)	7月20日~22日	50mプール	3090	
第66回中国高等学校選手権水泳競技大会(飛込)	7月21日・22日	飛込プール	138	
米子市小体連水泳大会	7月26日	50mプール	1232	
第71回鳥取県選手権	7月28日	50mプール	591	
鳥取県小体連水泳大会	8月2日	50mプール	1500	
第32回わかとり記念水泳大会	8月19日	50mプール	570	
第69回鳥取県中学校学年別水泳競技大会	8月18日	50mプール	718	
第19回鳥取県スボレク祭	8月25日・26日	50mプール	1711	
第68回鳥取県高校新人戦	9月22日	25mプール	150	
第20回会長杯鳥取県秋季室内水泳大会	10月14日	25mプール	545	
第173回中国室内水泳競技大会	11月11日	25mプール	550	
第39回鳥取県室内選手権	12月9日	25mプール	549	
第41回全国JOCジュニアオリンピック春季大会鳥取県予選会	1月27日	25mプール	484	
第36回島根・鳥取両県対抗水泳競技大会	2月3日	25mプール	307	
第5回鳥取県学童学年別水泳記録会	2月17日	25mプール	550	
第25回鳥取県室内マスターズ水泳大会	2月24日	25mプール	236	

## 8 月別収入状況

	4月	5月	6月	7月	8月	9月	10月	11月	12月	1月	2月	3月	合計
乳幼児	2,310	1,320	1,210	2,750	6,050	1,870	550	330	770	1,540	990	1,210	20,900
回数券	0	1,080	0	0	0	1,080	0	0	0	0	0	1,080	3,240
団体使用	0	0	0	9,800	5,100	0	0	0	0	0	0	0	14,900
小中学生	19,140	16,060	43,780	102,520	121,000	20,020	15,180	10,780	7,260	4,620	4,180	19,140	383,680
回数券	4,320	17,280	12,960	15,120	12,960	8,640	6,480	0	4,320	4,320	10,800	21,600	118,800
団体使用	0	0	0	0	0	0	0	0	0	0	0	0	0
学生	11,840	11,840	16,640	32,960	72,960	8,960	5,440	6,080	11,840	12,160	16,320	9,920	216,960
回数券	22,680	19,440	6,480	16,200	16,200	6,480	9,720	6,480	0	6,480	9,720	6,480	126,360
団体使用	0	0	0	0	0	0	0	0	0	0	0	0	0
一般	75,060	94,500	126,900	162,540	204,660	95,040	62,640	71,820	65,880	69,120	56,700	74,520	1,159,380
回数券	135,000	135,000	124,200	156,600	129,600	70,200	97,200	81,000	108,000	108,000	102,600	108,000	1,355,400
団体使用	0	0	0	0	0	0	0	0	0	0	0	0	0
25m専用	41,040	51,840	30,240	4,320	69,120	0	43,200	41,040	8,640	4,320	6,480	6,480	306,720
25m貸切	0	43,200	0	43,200	0	0	43,200	43,200	43,200	43,200	129,600	0	388,800
50m専用	0	0	0	19,440	38,880	4,320	0	0	0	0	0	0	62,640
50m貸切	0	0	0	86,400	43,200	0	0	0	0	0	0	0	129,600
飛込貸切	0	0	0	62,200	0	0	0	0	0	0	0	0	62,200
幼児プール	0	6,480	6,480	10,800	15,120	8,640	6,480	6,480	8,640	6,480	8,640	6,480	90,720
会議室	0	0	0	0	0	0	0	0	0	0	0	0	0
小計	311,390	398,040	368,890	724,850	734,850	225,250	290,090	267,210	258,550	260,240	346,030	254,910	4,440,300
水泳教室	1,206,900	1,364,580	1,313,280	1,350,540	1,369,440	1,377,540	1,292,220	1,321,380	1,296,000	1,342,440	1,253,340	1,264,140	15,751,800
自販機収入		27,315	49,762	49,288	200,745	116,584	44,317	33,414	38,470	26,049	22,296	61,135	669,375
指定管理料	15,743,000	0	0	12,828,000	0	0	15,468,000	0	0	11,443,000	0	0	55,482,000
合計	17,261,290	1,789,935	1,731,932	14,952,678	2,305,035	1,719,374	17,094,627	1,622,004	1,593,020	13,071,729	1,621,666	1,580,185	76,343,475

## 9 研修・訓練実施状況

研修項目	水泳連盟全職員研修	皆生市民プールとの合同救命救急研修	地震避難訓練	消防避難訓練
日程	4月11日	5月30日	7月6日	3月3日

# 10 水泳教室及び飛込教室

区分	曜日	泳力等	定員(人)	時間	授業料(週1回)	授業料(週2回)	授業料(週4回)	授業料(週6回)
一般	火	初心者から	10	14:00~15:00	5,400	7,020	-	-
	金	初心者から	10	14:00~15:00	5,400	7,020	-	-
幼小	月	水なれ~クロール2.5mまだ	20	16:20~17:00	5,400	7,020	-	-
	火	水なれ~クロール2.5mまだ	20	16:20~17:00	5,400	7,020	-	-
	木	水なれ~クロール2.5mまだ	20	16:20~17:00	5,400	7,020	-	-
	金	水なれ~クロール2.5mまだ	20	16:20~17:00	5,400	7,020	-	-
	土	水なれ~クロール2.5mまだ	20	14:00~15:00	5,400	7,020	-	-
	月	クロール2.5m以上~	30	17:20~18:20	5,400	7,020	8,100	-
小中高	火	クロール2.5m以上~	30	17:20~18:20	5,400	7,020	8,100	-
	木	クロール2.5m以上~	30	17:20~18:20	5,400	7,020	8,100	-
	金	クロール2.5m以上~	30	17:20~18:20	5,400	7,020	8,100	-
	土	クロール2.5m以上~	30	15:00~16:00	5,400	7,020	8,100	-
	土	4種目タイムアップ	30	16:00~17:00	5,400	7,020	8,100	-
	小1~小6月金土日	タイムアップ	30	17:20~18:20	-	-	8,100	-
	中1~高3月~日	タイムアップ	30	18:20~19:20	-	-	-	8,640
	育成選手							

区分	曜日	レベル	定員(人)	参加者(人)
飛込教室(選手)	月~日	大会出場者	15	9
期	間			通年

# 11 第三者委託業務の年間実績額

契約事項名	委託先	業務名	契約期間	委託料	備考
警備委託	(株) 北陽警備保障	休館及び閉館時間帯の館内の機械警備	H29.4.1～ H34.3.31	324,000	
消防設備保守	(株) 吉備総合電設	消防法に基づき、利用者の安全を守る為の設備保守	H29.4.1～ H32.3.31	124,200	
循環ろ過機保守	(株) 石田コーポレーション	水質管理の為の、ろ過機の保守	H30.5.1～ H31.3.31	388,800	
浄化槽保守	(有) 米子清掃	飛込プールの浄化槽の保守	H30.4.1～ H31.3.31	18,576	
水質検査	(公財) 鳥取県保健事業 団	水質検査	H30.4.1～ H31.3.31	397,872	
空調機器保守 (ボイラー保守含)	(株) 米子ガス産業	屋内プールの熱交換器等の空調機器の保守点検・ボイラー保守	H29.4.1～ H34.3.31	510,840	
清掃作業	(公社) 米子広域シル バー人材センター	館内清掃作業	H30.5.13～ H31.2.24	142,560	1回あたり5,280円
合 計				1,906,848	

# 12 平成30年度光熱水費・燃料費使用量

施設名：鳥取県営東山水泳場

区分	4月	5月	6月	7月	8月	9月	10月	11月	12月	1月	2月	3月	計
電 気	Kw	24,321	25,416	46,303	55,557	54,836	20,584	23,466	25,414	25,591	22,947	25,300	386,088
	円	538,904	571,638	941,083	1,153,600	1,150,511	474,718	541,111	598,596	603,839	558,381	610,459	8,563,766
	前年度	515,594	569,508	995,086	1,127,387	1,109,555	562,529	493,729	531,015	578,069	466,454	562,451	8,319,638
	前年度対比	105%	100%	95%	102%	104%	84%	110%	113%	104%	120%	109%	104%
水 道	m <sup>3</sup>	1,942	6,431	6,891	3,763	2,169	1,824	23,020					
	円	438,500	1,456,416	1,560,841	851,427	489,921	411,617	5,208,722					
	前年度	442,506	1,448,904	1,193,421	857,315	443,002	476,993	4,862,141					
	前年度対比	99%	101%	131%	99%	111%	86%	104%					
ガス (LPGを除く)	m <sup>3</sup>	12,8130	9,281.0	8,455.0	4,303.0	1,055.0	4,415.0	8,931.0	11,881.0	12,974.0	14,570.0	11,821.0	104,445.0
	円	1,333,560	987,136	911,973	481,934	143,459	507,718	1,006,504	1,346,200	1,494,569	1,700,373	1,398,198	11,763,957
	前年度	1,169,356	743,592	669,770	440,772	170,955	683,281	804,890	1,178,014	1,081,387	1,277,071	1,143,944	9,680,708
	前年度対比	114%	133%	136%	109%	84%	74%	125%	114%	138%	133%	122%	119%



## 13 利用者サービスの状況

事業計画	実施状況
<ul style="list-style-type: none"> <li>• 利用者とのコミュニケーション重視</li> <li>• 利用者に対する心のバリアフリーサービス</li> <li>• 指導者講習会の開催</li> <li>• 水泳の普及発展・県民の健康増進の手助け</li> <li>• 水泳大会開催の手助け</li> <li>• 子ども達の活躍の応援</li> <li>• 県内小中学校との連携</li> <li>• 水泳教室の充実</li> <li>• 快適な空間の提供</li> <li>• 最適な水温管理の徹底</li> <li>• 最適な水質管理</li> <li>• 快適で衛生的な更衣室</li> <li>• 快適で衛生的なトイレ</li> <li>• 大会にふさわしい最高のコンディショニング維持</li> <li>• 樹木等の景観美化の徹底</li> <li>• 障がい施設との連携</li> </ul>	<ul style="list-style-type: none"> <li>• 話しやすい環境を作るために笑顔での対応を心がけ積極的な話しかけを行っています。</li> <li>• あいさつ、言葉かけで心のふれあいで対応し本音を聞いてサービスや安全対策に講じています。</li> <li>• 県主催の水泳指導者飛込み講習会を6月8日に行いました。</li> <li>• 多くの一般利用者や競技者に気持ち良く活用される環境づくりや水泳のアドバイスを積極的にを行っています。</li> <li>• 水泳連盟主催の大会だけでなくあらゆる大会のサポートを行っています。</li> <li>• ロビースタンドの掲示板を使って新聞等の切り抜きを提示して子ども達の活躍を応援しています。</li> <li>• 各小学校へ出張水泳指導や学校の先生への指導者講習会を行いました。</li> <li>• 当連盟主催の水泳教室を当連盟の優秀なスタッフで展開し利用者も大幅に増えました。</li> <li>• スタッフが館内を巡回しきめ細かい清掃、室温等を管理し、日常の保守点検を十分に行っています。</li> <li>• 定期的な水温管理を行い快適な状態を維持しています。</li> <li>• きめ細かく清掃を行い、定期的にプール掃除機での清掃を行います。</li> <li>• 朝の清掃、スタッフによる巡回をしっかりと行い、衛生管理に気を配っています。</li> <li>• 更衣室の巡回と同時にトイレの点検も行い衛生的なトイレを心がけています。</li> <li>• 選手・関係者の方々に満足して頂け好記録の出る大会にできるように最高のコンディション作りを心がけています。</li> <li>• 日常の手入れやシルバークリーンセンターによる草刈りを行い、お客様にもきれいになったと喜んでいただいています。</li> <li>• 水泳大会日に障がい施設の方にパンの即売会を行いました。大変好評でした。</li> </ul>

# 14 障がい者就労施設及びシルバー人材センター等からの物品、役務の調達実績

## ① (公社) 米子広域シルバー人材センターによる水泳大会の更衣室・トイレの清掃作業

大会名称	日時	場所
第22回会長杯鳥取県春季室内水泳大会	5月13日	館内更衣室及びトイレ
鳥取県西部地区中学校総体	6月15日	館内更衣室及びトイレ
第53回鳥取県高校総体	6月16日・17日	館内更衣室及びトイレ
第41回JOC夏季水泳大会県予選会	7月1日	館内更衣室及びトイレ
第72回国民体育大会県予選会	7月8日	館内更衣室及びトイレ
第43回鳥取県中学校総体	7月14日・15日	館内更衣室及びトイレ
スボレク米子市予選会	7月16日	館内更衣室及びトイレ
第66回中国高等学校選手権水泳競技大会	7月20日・21日・22日	館内更衣室及びトイレ
米子市小体連水泳大会	7月26日	館内更衣室及びトイレ
第71回鳥取県選手権	7月28日	館内更衣室及びトイレ
鳥取県小体連水泳大会	8月2日	館内更衣室及びトイレ
第69回鳥取県中学校学年別水泳競技大会	8月18日	館内更衣室及びトイレ
第32回わかとり記念水泳大会	8月19日	館内更衣室及びトイレ
第19回鳥取県スポレク祭	8月25日・26日	館内更衣室及びトイレ
第68回鳥取県高校新人戦	9月22日	館内更衣室及びトイレ
第20回会長杯鳥取県秋季室内水泳大会	10月14日	館内更衣室及びトイレ
第173回中国室内水泳競技大会	11月11日	館内更衣室及びトイレ
第39回鳥取県室内選手権	12月9日	館内更衣室及びトイレ
第41回全国JOCジュニアオリンピック春季大会鳥取県予選会	1月27日	館内更衣室及びトイレ
第5回鳥取県学童学年別水泳記録会	2月17日	館内更衣室及びトイレ
第25回鳥取県室内マスターズ水泳大会	2月24日	館内更衣室及びトイレ

② (公社) 米子広域シルバー人材センターによる敷地内の草刈り作業 6月8日 6月14日 8月21日

③ 障がい者施設(あかり工房)によるパンの即売会 2月17日

# 15 管理施設の職員に係る雇用条件及び労働条件

(様式1)

項目	条件等
1 職 種	常勤正職員
2 契約期間	無
3 就業の場所	米子市東山町9番地 鳥取県営東山水泳場
4 労働条件の提示書面	・就業規則 ・労働条件通知書
5 始業・就業時刻、休憩時間等	(1)始業9時00分 終業20時30分 (2)休憩時間 1時間 (3)所定労働時間を越える労働の有無：有 (4)変形労働時間制、交代制等の場合の勤務時間等 一週間あたり40時間勤務で早番遅番の交代制勤務(土・日含む)
6 休日	(1)週休2日制 (毎週水曜日、その他各者に定めた日) (2)年末年始 (12/29～1/3)
7 休暇	(1)年次有給休暇 20日間 (前年の休日が20日に達しない場合は、その日数を差し引いた日数を加える) (2)その他の休暇 ・有給：年次休暇及び特別休暇 ・無給：介護休暇
8 賃金	(1)賃金 月給 円以上 (2)諸手当の額及び計算方法 ・通勤手当 ・扶養手当 ・役付手当 ・資格手当 (3)賃金締切日 毎月 10日 (4)賃金支払日 毎月 21日 (5)賞与 有 (6)昇給 有 (時期 4月) (7)退職金 有
9 健康診断	健康診断を毎年1回行う

## (様式2)

項目	条件等
1 職 種	嘱託職員
2 契約期間	平成 年4月1日 ~ 平成 年3月31日
3 就業の場所	米子市東山町92番地 鳥取県営東山水泳場
4 労働条件の提示書面	・就業規則 ・労働条件通知書
5 始業・就業時刻、休憩時間等	(1)始業9時00分 終業20時30分 (2)休憩時間 1時間 (3)所定労働時間を越える労働の有無：有 (4)変形労働時間制、交代制等の場合の勤務時間等 一週間あたり40時間勤務で早番遅番の交代制勤務(土・日含む)
6 休日	(1)週休2日制(毎週水曜日、その他各者に定めた日) (2)年末年始(12/29~1/3)
7 休暇	(1)年次有給休暇 10日間  (2)その他の休暇 ・有給：年次休暇及び特別休暇 ・無給：介護休業
8 賃金	(1)賃金 月給 円以上 (2)諸手当の額及び計算方法 ・通勤手当  (3)賃金締切日 毎月 10日 (4)賃金支払日 毎月 21日 (5)退職金 無
9 健康診断	健康診断を毎年1回行う

# 鳥取県営東山水泳場の管理業務の実施に係る 収支状況(平成30年度)

収 入			支 出		
番号	項 目	金 額	番号	項 目	金 額
1	施設使用料収入	4,440,300	1	人件費	34,989,008
2	自主事業収入	15,751,800	2	労務管理費	0
3	自動販売機手数料	673,875	3	賃金	3,018,100
4	雑収入	0	4	消耗品費	2,465,469
5	指定管理料	55,482,000	5	ガス代	11,810,164
			6	LPG代	0
			7	水道代	5,208,722
			8	電気代	8,563,766
			9	修繕費	426,600
			10	印刷製本費	132,840
			11	役務費	0
			12	委託料	1,906,848
			13	広告費	0
			14	使用料及び賃借料	211,143
			15	備品購入費	0
			16	旅費交通費	209,698
			17	保険料	140,310
			18	手数料	2,967,108
			19	公課費	95,500
			20	福利厚生費	0
			21	車両費	0
			22	図書研修費	16,424
			23	外注費	0
			24	一般管理費	0
			25	雑費	83,500
			26	通信費	144,494
	合計	76,347,975		合計	72,389,694

委 託 料 (千円)		
番号	項 目	金 額
1	清掃	142,560
2	ボイラー保守	0
3	消防設備保守	124,200
4	地下タンク漏洩検査	0
5	浄化槽保守	18,576
6	循環ろ過器保守	388,800
7	警備	324,000
8	空調機保守	510,840
9	競泳自動審判装置保守	0
10	水質検査	397,872
	合計	1,906,848