

鳥取県人口移動調査結果速報

《平成27年12月1日現在》

推計人口及び推計世帯数は、平成22年国勢調査を基準としてその後の出生死亡届け及び住民票の転入出を加減して推計していましたが、平成27年国勢調査の概数値人口が573,628人となり、これまでの推計と大きく乖離しています。

そのため現時点で実際の県人口により近い概数値を基準に試算しました。
 なお、この試算については、平成28年2月の国速報値公表後に補正する予定です。

推計人口	573,185人
	(男273,419人、女299,766人)
推計世帯数	215,735世帯

○推計人口は、前月と比べ232人減少しました。

○人口減の要因は、自然増減が269人減、社会増減が37人増です。

(人、世帯)

年月日	推 計 人 口			推計世帯数
	総数	男	女	
H27. 10. 1	573,628	273,632	299,996	215,619
H27. 11. 1	573,417	273,499	299,918	215,698
H27. 12. 1	573,185	273,419	299,766	215,735

(人、世帯、%)

区 分	平27・12・1	平27・11・1	対 前 月	
			増減数	増減率
推計人口	573,185	573,417	-232	-0.04
男	273,419	273,499	-80	-0.03
女	299,766	299,918	-152	-0.05
推計世帯数	215,735	215,698	37	0.02
自然増減	-269	-232		
出生数	357	414	-57	
死亡数	626	646	-20	
社会増減	37	21		
県外転入数	578	727	-149	
県外転出数	541	706	-165	

※上表の転入、転出は県外を対象としたものの数値である。

平成27年11月中の市町村別人口動態

人口増加市町村
〈 2市1町1村 〉

市町村	増減数 (前月比)
米子市	50
倉吉市	6
日吉津村	5
大山町	2

人口減少市町村
〈 2市13町 〉

市町村	増減数 (前月比)
鳥取市	-95
八頭町	-38
琴浦町	-37
境港市	-23
北栄町	-17
日南町	-15
湯梨浜町	-14
三朝町	-12
日野町	-12
江府町	-8
南部町	-7
智頭町	-6
伯耆町	-5
若桜町	-4
岩美町	-2

○推計人口は、前月と比べ232人減少しました。

○人口減の要因は、自然増減が269人減、社会増減が37人増です。

県計	232人減少
----	--------

人口と世帯数の月別推移

(人、世帯)

年月日	人 口				世 帯 数		一世帯 当たり 人 員
	総 数	人口増減	自然増減	社会増減	総世帯数	月間増減数	
H12 10.1	613,289	-	-	-	201,067	-	3.05
H17 10.1	607,012	-	-	-	209,541	-	2.90
H22 10.1	588,667	-	-	-	211,964	-	2.78
H23 10.1	585,475	-	-	-	213,183	-	2.75
H24 10.1	581,870	-	-	-	213,641	-	2.72
H25 1.1	581,294	-303	-269	-34	213,705	-65	2.72
2.1	580,869	-425	-334	-91	213,623	-82	2.72
3.1	580,516	-353	-290	-63	213,522	-101	2.72
4.1	578,236	-2,280	-353	-1,927	213,015	-507	2.71
5.1	578,604	368	-224	592	213,928	913	2.70
6.1	578,344	-260	-149	-111	213,967	39	2.70
7.1	578,052	-292	-130	-162	213,934	-33	2.70
8.1	577,908	-144	-44	-100	213,965	31	2.70
9.1	577,857	-51	-131	80	214,083	118	2.70
10.1	577,642	-215	-133	-82	214,069	-14	2.70
11.1	577,553	-89	-157	68	214,112	43	2.70
12.1	577,337	-216	-252	36	214,174	62	2.70
H26 1.1	577,120	-217	-291	74	214,222	48	2.69
2.1	576,711	-409	-329	-80	214,135	-87	2.69
3.1	576,422	-289	-270	-19	214,111	-24	2.69
4.1	574,530	-1,892	-318	-1,574	213,693	-418	2.69
5.1	574,917	387	-245	632	214,671	978	2.68
6.1	574,737	-180	-207	27	214,823	152	2.68
7.1	574,482	-255	-160	-95	214,777	-46	2.67
8.1	574,301	-181	-90	-91	214,876	99	2.67
9.1	574,250	-51	-127	76	215,005	129	2.67
10.1	574,022	-228	-143	-85	215,028	23	2.67
11.1	573,901	-121	-176	55	215,165	137	2.67
12.1	573,801	-100	-179	79	215,253	88	2.67
H27 1.1	573,467	-334	-300	-34	215,192	-61	2.66
2.1	573,155	-312	-331	19	215,138	-54	2.66
3.1	572,706	-449	-290	-159	215,096	-42	2.66
4.1	570,707	-1,999	-275	-1,724	214,704	-392	2.66
5.1	570,924	217	-231	448	215,541	837	2.65
6.1	570,774	-150	-155	5	215,577	36	2.65
7.1	570,619	-155	-131	-24	215,644	67	2.65
8.1	570,471	-148	-169	21	215,794	150	2.64
9.1	570,395	-76	-104	28	215,891	97	2.64
10.1	573,628	-207	-197	-10	215,619	49	2.66
11.1	573,417	-211	-232	21	215,698	79	2.66
12.1	573,185	-232	-269	37	215,735	37	2.66

(注1) 平成12年10月～平成22年10月の人口と世帯数は国勢調査値。
 平成23年10月から平成27年9月の人口と世帯数は、平成22年国勢調査を基準として推計したものである。
 平成27年10月以降の人口と世帯数は、鳥取県が公表した平成27国勢調査の概数値から試算したものである。

人 口 動 態 の 推 移

(人、‰)

年 月	実 数							率 (人口1000人当たり)			
	人口増減	自然増減	出生 死亡		社会増減	県外転入	県外転出	出生	死亡	転入	転出
			出生	死亡							
S 54年	4,714	3,593	8,267	4,674	1,121	17,073	15,952	13.8	7.8	28.5	26.6
55	3,566	3,236	8,196	4,960	330	16,183	15,853	13.6	8.2	26.8	26.2
56	2,701	3,196	8,006	4,810	-495	15,806	16,301	13.2	7.9	26.0	26.8
57	2,331	3,199	7,939	4,740	-868	15,215	16,083	13.0	7.8	24.9	26.4
58	1,899	3,247	8,238	4,991	-1,348	14,533	15,881	13.5	8.2	23.7	25.9
59	1,625	2,939	7,982	5,043	-1,314	14,127	15,441	13.0	8.2	23.0	25.1
60	1,304	2,657	7,508	4,851	-1,353	13,891	15,244	12.2	7.9	22.5	24.7
61	739	2,362	7,342	4,980	-1,623	13,208	14,831	11.9	8.1	21.4	24.1
62	259	2,179	6,989	4,810	-1,920	13,077	14,997	11.3	7.8	21.2	24.3
63	534	1,707	6,887	5,180	-1,173	13,233	14,406	11.2	8.4	21.4	23.3
H 元年	-27	1,450	6,400	4,950	-1,477	13,373	14,850	10.4	8.0	21.7	24.0
2	252	1,171	6,398	5,227	-919	14,142	15,061	10.4	8.5	23.0	24.5
3	-386	830	6,227	5,397	-1,216	14,020	15,236	10.1	8.8	22.8	24.8
4	-750	615	6,019	5,404	-1,365	13,633	14,998	9.8	8.8	22.1	24.4
5	-182	308	5,843	5,535	-490	13,891	14,381	9.5	9.0	22.6	23.4
6	897	513	6,042	5,529	384	14,139	13,755	9.8	9.0	23.0	22.4
7	610	-33	5,746	5,779	643	14,310	13,667	9.3	9.4	23.3	22.2
8	365	207	5,614	5,407	158	13,979	13,821	9.1	8.8	22.7	22.4
9	-78	-78	5,592	5,670	0	14,086	14,086	9.1	9.2	22.9	22.9
10	-100	15	5,643	5,628	-115	14,391	14,506	9.2	9.1	23.4	23.6
11	-368	-463	5,385	5,848	95	14,219	14,124	8.8	9.5	23.1	23.0
12	-346	-303	5,647	5,950	-43	14,209	14,252	9.2	9.7	23.2	23.2
13	-73	-192	5,633	5,825	119	14,528	14,409	9.2	9.5	23.7	23.5
14	-884	-476	5,382	5,858	-408	14,398	14,806	8.8	9.6	23.5	24.2
15	-1,347	-614	5,465	6,079	-733	13,636	14,369	8.9	10.0	22.3	23.5
16	-1,537	-876	5,307	6,183	-661	13,625	14,286	8.7	10.1	22.3	23.4
17	-2,832	-1,254	5,038	6,292	-1,578	12,807	14,385	8.3	10.4	21.1	23.7
18	-2,988	-1,069	5,235	6,304	-1,919	12,264	14,183	8.7	10.4	20.3	23.5
19	-4,269	-1,567	5,051	6,618	-2,702	11,949	14,651	8.4	11.0	19.9	24.4
20	-4,937	-1,735	4,921	6,656	-3,202	10,938	14,140	8.2	11.1	18.3	23.7
21	-3,724	-1,747	4,880	6,627	-1,977	11,405	13,382	8.2	11.2	19.3	22.6
22	-3,361	-2,122	4,793	6,915	-1,239	10,665	11,904	8.1	11.7	18.1	20.2
23	-3,314	-2,031	4,971	7,002	-1,283	10,635	11,918	8.5	12.0	18.2	20.4
24	-3,639	-2,254	4,823	7,077	-1,385	10,431	11,816	8.3	12.2	17.9	20.3
25	-4,174	-2,488	4,752	7,240	-1,686	10,224	11,910	8.2	12.5	17.7	20.6
26	-3,653	-2,544	4,548	7,092	-1,109	10,485	11,594	7.9	12.4	18.3	20.2

月別(H25.1~H26.12再掲)

H25.1	-425	-334	374	708	-91	479	570	7.6	14.4	9.7	11.6
2	-353	-290	351	641	-63	558	621	7.9	14.4	12.5	13.9
3	-2,280	-353	314	667	-1,927	1,803	3,730	6.4	13.6	36.7	76.0
4	368	-224	407	631	592	2,070	1,478	8.6	13.3	43.5	31.1
5	-260	-149	445	594	-111	598	709	9.1	12.1	12.2	14.4
6	-292	-130	374	504	-162	585	747	7.9	10.6	12.3	15.7
7	-144	-44	486	530	-100	781	881	9.9	10.8	15.9	17.9
8	-51	-131	421	552	80	850	770	8.6	11.2	17.3	15.7
9	-215	-133	409	542	-82	649	731	8.6	11.4	13.7	15.4
10	-89	-157	420	577	68	709	641	8.6	11.8	14.5	13.1
11	-216	-252	388	640	36	572	536	8.2	13.5	12.1	11.3
12	-217	-291	363	654	74	570	496	7.4	13.3	11.6	10.1
H26.1	-409	-329	398	727	-80	518	598	8.1	14.8	10.6	12.2
2	-289	-270	334	604	-19	615	634	7.6	13.7	13.9	14.3
3	-1,892	-318	357	675	-1,574	2,044	3,618	7.3	13.8	41.9	74.1
4	387	-245	358	603	632	2,111	1,479	7.6	12.8	44.7	31.3
5	-180	-207	392	599	27	647	620	8.0	12.3	13.3	12.7
6	-255	-160	370	530	-95	632	727	7.8	11.2	13.4	15.4
7	-181	-90	419	509	-91	752	843	8.6	10.4	15.4	17.3
8	-51	-127	410	537	76	754	678	8.4	11.0	15.5	13.9
9	-228	-143	385	528	-85	674	759	8.2	11.2	14.3	16.1
10	-121	-176	395	571	55	697	642	8.1	11.7	14.3	13.2
11	-100	-179	353	532	79	538	459	7.5	11.3	11.4	9.7
12	-334	-300	377	677	-34	503	537	7.7	13.9	10.3	11.0
H27.1	-312	-331	400	731	19	571	552	8.2	15.0	11.7	11.3
2	-449	-290	355	645	-159	525	684	8.1	14.7	11.9	15.6
3	-1,999	-275	385	660	-1,724	1,996	3,720	7.9	13.6	41.2	76.7
4	217	-231	362	593	448	1,956	1,508	7.7	12.6	41.7	32.1
5	-150	-155	385	540	5	664	659	7.9	11.1	13.7	13.6
6	-155	-131	395	526	-24	640	664	8.4	11.2	13.6	14.2
7	-148	-169	389	558	21	748	727	8.0	11.5	15.4	15.0
8	-76	-104	414	518	28	780	752	8.5	10.7	16.1	15.5
9	-207	-197	356	553	-10	733	743	7.6	11.8	15.6	15.9
10	-211	-232	414	646	21	727	706	8.6	13.3	15.0	14.6
11	-232	-269	357	626	37	578	541	7.6	13.4	12.3	11.6

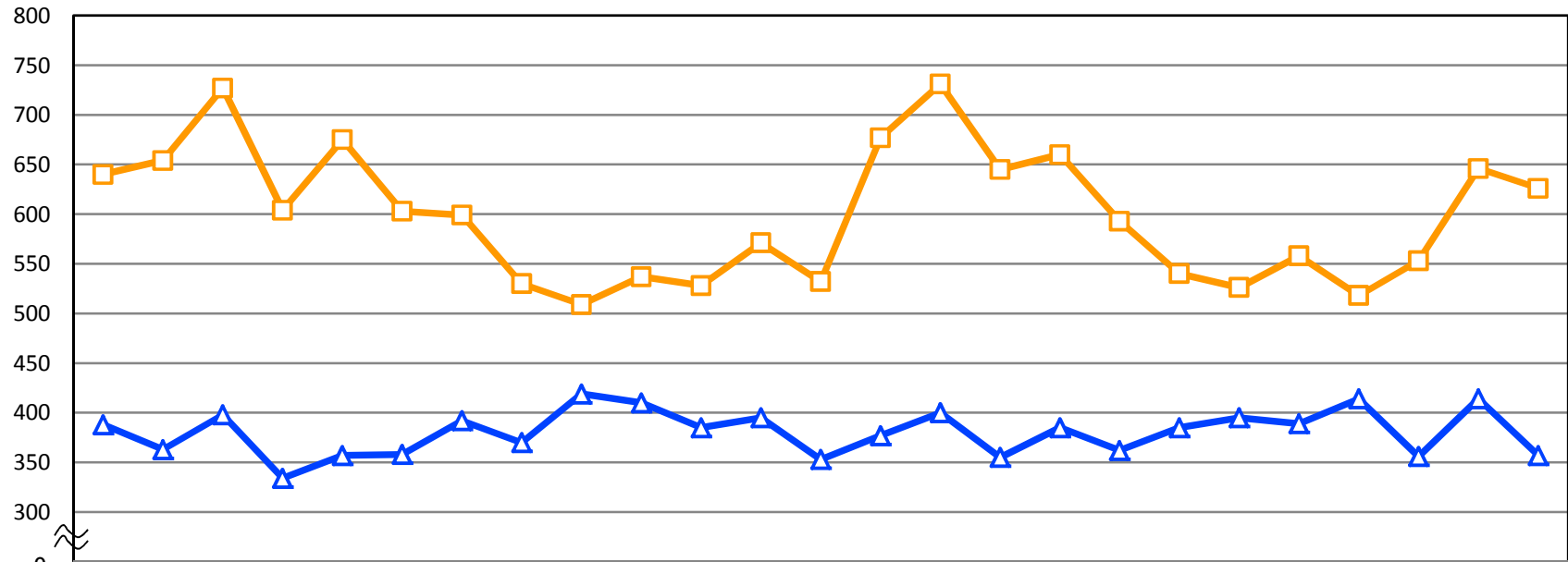
(注)率(人口1000人当たり)は次の式により、年率換算したものである。

$$\text{率} = \text{年間件数} \div \text{年間日数} \times \text{年間日数} \div \text{月初人口} \times 1000$$

自然動態の月別推移

(人)

▲ 出生数 □ 死亡数



	H25		H26													H27																			
	11	12	1	2	3	4	5	6	7	8	9	10	11	12	1	2	3	4	5	6	7	8	9	10	11										
▲ 出生数	388	363	398	334	357	358	392	370	419	410	385	395	353	377	400	355	385	362	385	395	389	414	356	414	357										
□ 死亡数	640	654	727	604	675	603	599	530	509	537	528	571	532	677	731	645	660	593	540	526	558	518	553	646	626										
自然増減数	-252	-291	-329	-270	-318	-245	-207	-160	-90	-127	-143	-176	-179	-300	-331	-290	-275	-231	-155	-131	-169	-104	-197	-232	-269										

県外転出入者数の月別推移



平成27年11月の年齢5歳階級別、男女別県外転出入者数

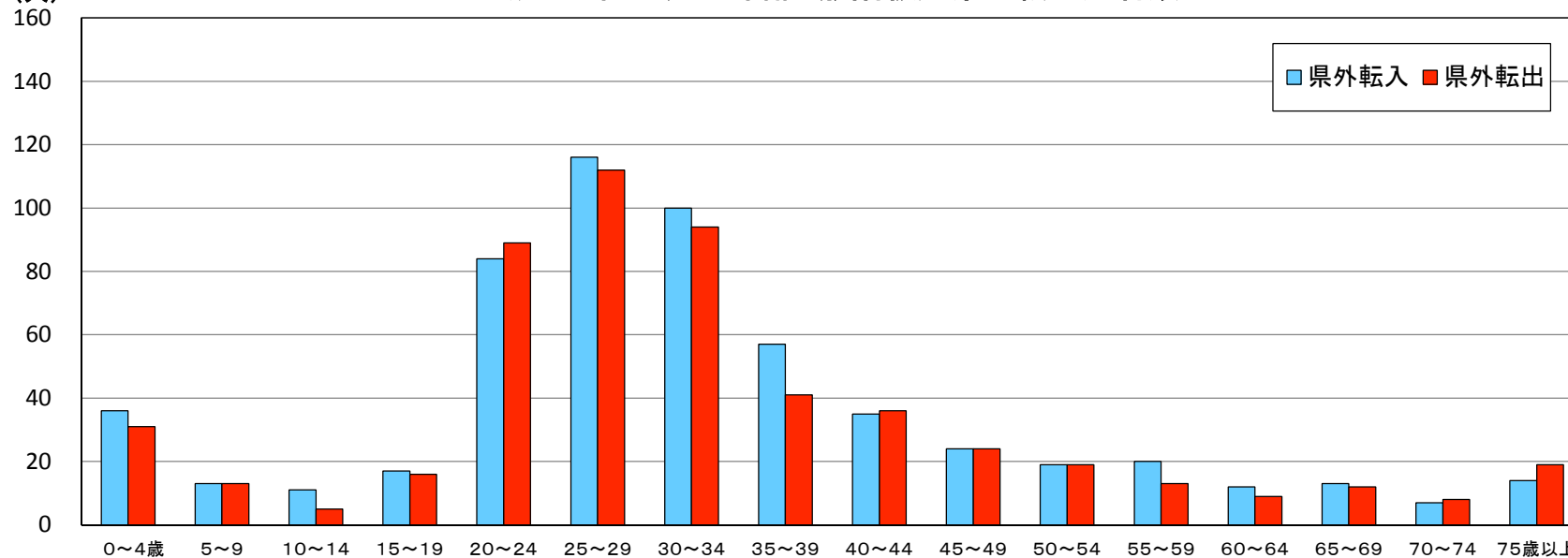
(人)

	県外転入			県外転出			転出入超過数(A)-(B)		
	男	女	計(A)	男	女	計(B)	男	女	総数
0～4歳	14 (14)	22 (22)	36 (36)	19 (19)	12 (12)	31 (31)	-5 [-5]	10 [10]	5 [5]
5～9歳	6 (6)	7 (6)	13 (12)	8 (7)	5 (4)	13 (11)	-2 [-1]	2 [2]	0 [1]
10～14歳	5 (5)	6 (6)	11 (11)	2 (2)	3 (3)	5 (5)	3 [3]	3 [3]	6 [6]
15～19歳	7 (4)	10 (9)	17 (13)	8 (6)	8 (7)	16 (13)	-1 [-2]	2 [2]	1 [0]
20～24歳	45 (36)	39 (23)	84 (59)	44 (41)	45 (36)	89 (77)	1 [-5]	-6 [-13]	-5 [-18]
25～29歳	57 (45)	59 (38)	116 (83)	47 (39)	65 (47)	112 (86)	10 [6]	-6 [-9]	4 [-3]
30～34歳	45 (44)	55 (45)	100 (89)	45 (42)	49 (37)	94 (79)	0 [2]	6 [8]	6 [10]
35～39歳	33 (31)	24 (15)	57 (46)	18 (13)	23 (18)	41 (31)	15 [18]	1 [-3]	16 [15]
40～44歳	19 (18)	16 (10)	35 (28)	23 (19)	13 (7)	36 (26)	-4 [-1]	3 [3]	-1 [2]
45～49歳	12 (12)	12 (11)	24 (23)	18 (17)	6 (6)	24 (23)	-6 [-5]	6 [5]	0 [0]
50～54歳	13 (13)	6 (6)	19 (19)	13 (13)	6 (6)	19 (19)	0 [0]	0 [0]	0 [0]
55～59歳	10 (9)	10 (10)	20 (19)	6 (6)	7 (7)	13 (13)	4 [3]	3 [3]	7 [6]
60～64歳	7 (7)	5 (5)	12 (12)	7 (7)	2 (2)	9 (9)	0 [0]	3 [3]	3 [3]
65～69歳	8 (7)	5 (5)	13 (12)	4 (4)	8 (8)	12 (12)	4 [3]	-3 [-3]	1 [0]
70～74歳	3 (3)	4 (4)	7 (7)	4 (4)	4 (4)	8 (8)	-1 [-1]	0 [0]	-1 [-1]
75歳以上	4 (4)	10 (10)	14 (14)	5 (5)	14 (14)	19 (19)	-1 [-1]	-4 [-4]	-5 [-5]
計	288 (258)	290 (225)	578 (483)	271 (244)	270 (218)	541 (462)	17 [14]	20 [7]	37 [21]

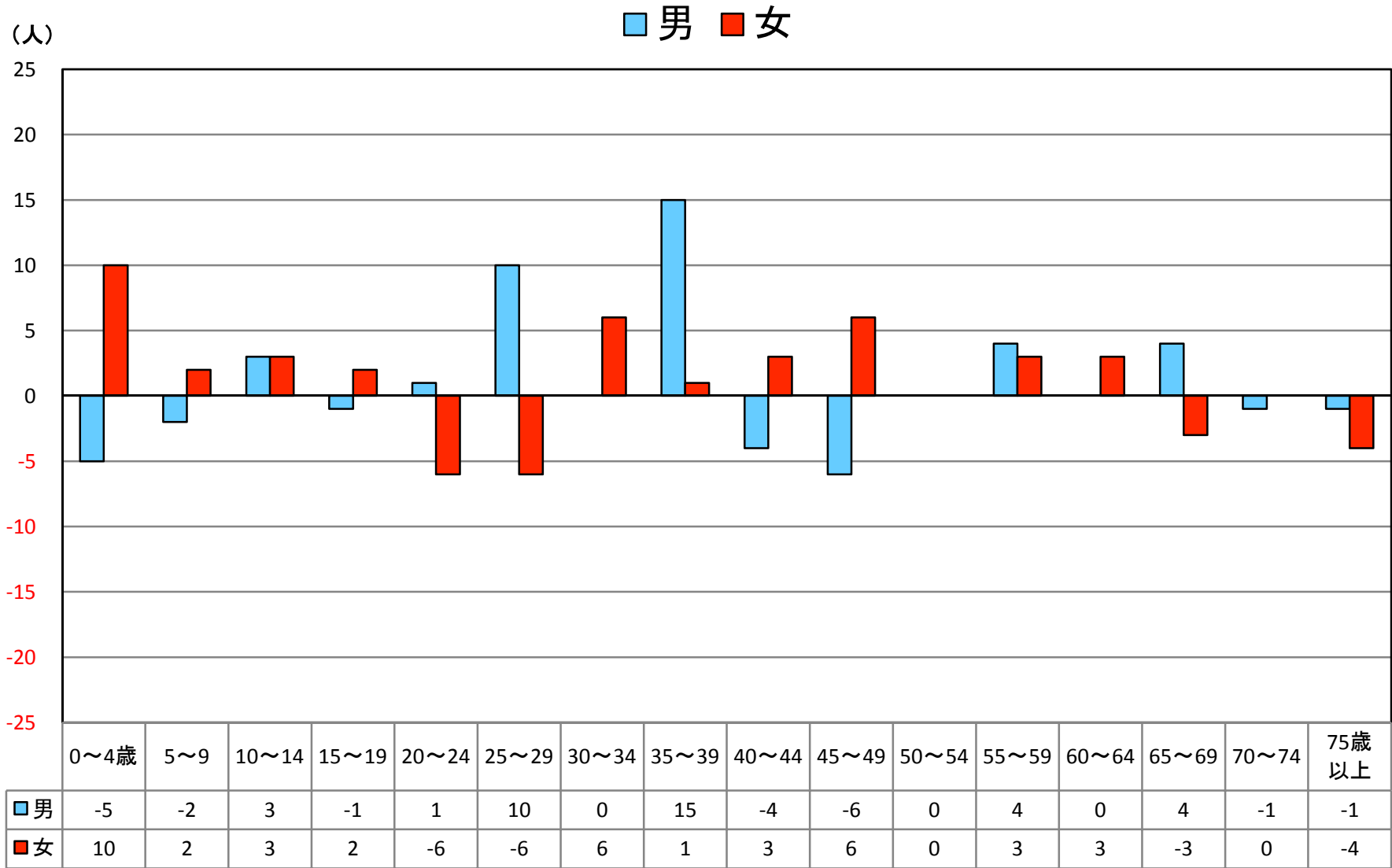
※()は日本人で内数、[]は日本人の転出入超過数

平成27年11月の年齢5歳階級別県外転出入者数

(人)

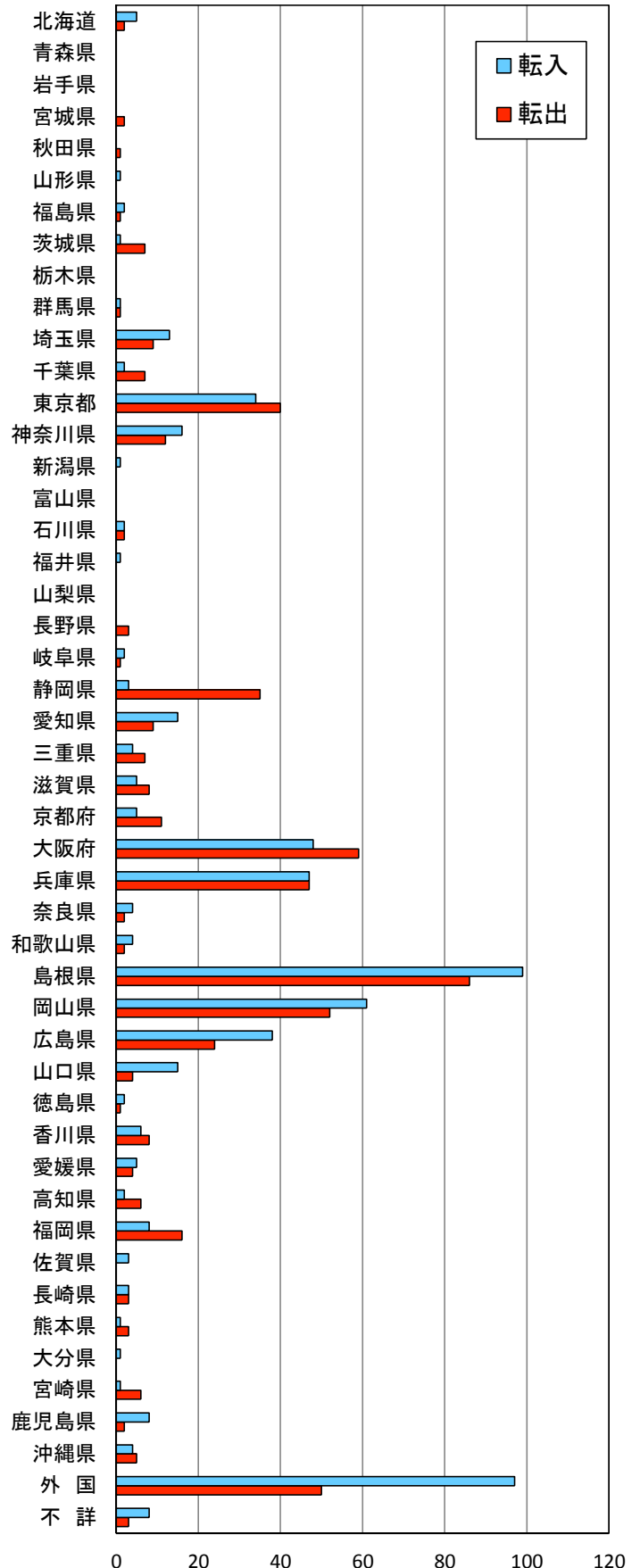


平成27年11月の5歳階級別転出入超過数



平成27年11月の地域別県外転出入者数(人)

	転入			転出		
	男	女	総数	男	女	総数
北海道	2	3	5	1	1	2
青森県	0	0	0	0	0	0
岩手県	0	0	0	0	0	0
宮城県	0	0	0	1	1	2
秋田県	0	0	0	1	0	1
山形県	0	1	1	0	0	0
福島県	1	1	2	1	0	1
茨城県	0	1	1	6	1	7
栃木県	0	0	0	0	0	0
群馬県	0	1	1	1	0	1
埼玉県	8	5	13	5	4	9
千葉県	1	1	2	5	2	7
東京都	19	15	34	19	21	40
神奈川県	10	6	16	8	4	12
新潟県	1	0	1	0	0	0
富山県	0	0	0	0	0	0
石川県	2	0	2	2	0	2
福井県	0	1	1	0	0	0
山梨県	0	0	0	0	0	0
長野県	0	0	0	3	0	3
岐阜県	1	1	2	1	0	1
静岡県	2	1	3	6	29	35
愛知県	7	8	15	5	4	9
三重県	3	1	4	4	3	7
滋賀県	5	0	5	4	4	8
京都府	3	2	5	7	4	11
大阪府	25	23	48	27	32	59
兵庫県	20	27	47	24	23	47
奈良県	2	2	4	0	2	2
和歌山県	2	2	4	1	1	2
島根県	42	57	99	48	38	86
岡山県	33	28	61	23	29	52
広島県	22	16	38	18	6	24
山口県	8	7	15	3	1	4
徳島県	2	0	2	1	0	1
香川県	4	2	6	2	6	8
愛媛県	3	2	5	3	1	4
高知県	2	0	2	4	2	6
福岡県	7	1	8	6	10	16
佐賀県	2	1	3	0	0	0
長崎県	2	1	3	2	1	3
熊本県	1	0	1	1	2	3
大分県	1	0	1	0	0	0
宮崎県	1	0	1	3	3	6
鹿児島県	5	3	8	1	1	2
沖縄県	3	1	4	2	3	5
外国	32	65	97	21	29	50
不詳	4	4	8	1	2	3
総数	288	290	578	271	270	541



平成27年12月1日現在市町村別推計人口及び平成27年11月人口動態

市町村	推計人口 (平成27年12月1日現在)			推計 世帯数	人口増減 (平成27年11月)			自然動態								社会動態											
	総数	男	女		総数	男	女	自然増減			出生		死亡		社会増減			転入					転出				
								総数	男	女	総数	うち男	総数	うち男	総数	男	女	総数	県外	うち男	県内	うち男	総数	県外	うち男	県内	うち男
県計	573,185	273,419	299,766	215,735	-232	-80	-152	-269	-97	-172	357	193	626	290	37	17	20	1,032	578	288	454	210	995	541	271	454	210
市計	426,265	204,056	222,209	166,542	-62	-11	-51	-132	-52	-80	285	155	417	207	70	41	29	728	419	232	309	147	658	410	219	248	119
郡計	146,920	69,363	77,557	49,193	-170	-69	-101	-137	-45	-92	72	38	209	83	-33	-24	-9	304	159	56	145	63	337	131	52	206	91
東部地区	232,446	112,497	119,949	88,527	-145	-81	-64	-94	-39	-55	151	82	245	121	-51	-42	-9	292	182	83	110	51	343	210	112	133	64
中部地区	104,222	49,244	54,978	36,742	-74	-13	-61	-50	-11	-39	69	37	119	48	-24	-2	-22	195	88	40	107	53	219	105	45	114	50
西部地区	236,517	111,678	124,839	90,466	-13	14	-27	-125	-47	-78	137	74	262	121	112	61	51	545	308	165	237	106	433	226	114	207	96
鳥取市	193,636	94,090	99,546	75,434	-95	-49	-46	-49	-16	-33	140	76	189	92	-46	-33	-13	210	131	71	79	38	256	181	103	75	39
米子市	149,437	70,593	78,844	59,703	50	44	6	-34	-11	-23	99	52	133	63	84	55	29	336	203	117	133	61	252	158	79	94	44
倉吉市	49,054	23,110	25,944	18,402	6	12	-6	-19	-7	-12	32	20	51	27	25	19	6	90	30	17	60	31	65	36	18	29	11
境港市	34,138	16,263	17,875	13,003	-23	-18	-5	-30	-18	-12	14	7	44	25	7	0	7	92	55	27	37	17	85	35	19	50	25
岩美郡	11,464	5,418	6,046	3,981	-2	-10	8	-13	-8	-5	4	3	17	11	11	-2	13	45	31	6	14	4	34	16	5	18	7
岩美町	11,464	5,418	6,046	3,981	-2	-10	8	-13	-8	-5	4	3	17	11	11	-2	13	45	31	6	14	4	34	16	5	18	7
八頭郡	27,346	12,989	14,357	9,112	-48	-22	-26	-32	-15	-17	7	3	39	18	-16	-7	-9	37	20	6	17	9	53	13	4	40	18
若桜町	3,266	1,548	1,718	1,260	-4	-1	-3	-7	-2	-5	1	0	8	2	3	1	2	7	4	0	3	2	4	1	0	3	1
智頭町	7,145	3,368	3,777	2,494	-6	-4	-2	-9	-5	-4	3	2	12	7	3	1	2	14	8	3	6	3	11	3	1	8	4
八頭町	16,935	8,073	8,862	5,358	-38	-17	-21	-16	-8	-8	3	1	19	9	-22	-9	-13	16	8	3	8	4	38	9	3	29	13
東伯郡	55,168	26,134	29,034	18,340	-80	-25	-55	-31	-4	-27	37	17	68	21	-49	-21	-28	105	58	23	47	22	154	69	27	85	39
三朝町	6,455	3,049	3,406	2,282	-12	-3	-9	-7	-1	-6	3	1	10	2	-5	-2	-3	7	4	2	3	1	12	4	2	8	3
湯梨浜町	16,541	7,903	8,638	5,465	-14	-3	-11	1	5	-4	19	11	18	6	-15	-8	-7	19	8	5	11	6	34	13	7	21	12
琴浦町	17,351	8,152	9,199	5,773	-37	-6	-31	-21	-7	-14	6	3	27	10	-16	1	-17	57	40	12	17	10	73	42	9	31	12
北栄町	14,821	7,030	7,791	4,820	-17	-13	-4	-4	-1	-3	9	2	13	3	-13	-12	-1	22	6	4	16	5	35	10	9	25	12
西伯郡	41,977	19,771	22,206	13,555	-5	4	-9	-43	-10	-33	22	14	65	24	38	14	24	109	43	18	66	27	71	21	10	50	21
日吉津村	3,457	1,589	1,868	1,153	5	-1	6	-2	-1	-1	1	0	3	1	7	0	7	16	3	0	13	5	9	6	3	3	2
大山町	16,464	7,805	8,659	5,300	2	4	-2	-18	-2	-16	10	8	28	10	20	6	14	38	16	4	22	11	18	8	3	10	6
南部町	10,935	5,147	5,788	3,502	-7	-1	-6	-12	-5	-7	3	2	15	7	5	4	1	30	13	8	17	5	25	3	2	22	7
伯耆町	11,121	5,230	5,891	3,600	-5	2	-7	-11	-2	-9	8	4	19	6	6	4	2	25	11	6	14	6	19	4	2	15	6
日野郡	10,965	5,051	5,914	4,205	-35	-16	-19	-18	-8	-10	2	1	20	9	-17	-8	-9	8	7	3	1	1	25	12	6	13	6
日南町	4,732	2,185	2,547	1,927	-15	-3	-12	-10	-4	-6	2	1	12	5	-5	1	-6	4	3	3	1	1	9	5	2	4	1
日野町	3,249	1,475	1,774	1,273	-12	-8	-4	-5	-4	-1	0	0	5	4	-7	-4	-3	0	0	0	0	0	7	4	2	3	2
江府町	2,984	1,391	1,593	1,005	-8	-5	-3	-3	0	-3	0	0	3	0	-5	-5	0	4	4	0	0	0	9	3	2	6	3

(注) 推計人口と推計世帯数は、鳥取県が公表した平成27年国勢調査の概数値から試算したものである。