

鳥取県人口移動調査結果速報

《平成28年1月1日現在》

推計人口及び推計世帯数は、平成22年国勢調査を基準としてその後の出生死亡届け及び住民票の転入出を加減して推計していましたが、平成27年国勢調査の概数値人口が573,628人となり、これまでの推計と大きく乖離しています。

そのため現時点で実際の県人口により近い概数値を基準に試算しました。
 なお、この試算については、平成28年2月の国速報値公表後に補正する予定です。

推計人口	572,969人
	(男273,298人、女299,671人)
推計世帯数	215,737世帯

- 推計人口は、前月と比べ216人減少しました。
- 人口減の要因は、自然増減が254人減、社会増減が38人増です。

(人、世帯)

年月日	推計人口			推計世帯数
	総数	男	女	
H27. 10. 1	573,628	273,632	299,996	215,619
H27. 11. 1	573,417	273,499	299,918	215,698
H27. 12. 1	573,185	273,419	299,766	215,735
H28. 1. 1	572,969	273,298	299,671	215,737

(人、世帯、%)

区分	平28・1・1	平27・12・1	対前月	
			増減数	増減率
推計人口	572,969	573,185	-216	-0.04
男	273,298	273,419	-121	-0.04
女	299,671	299,766	-95	-0.03
推計世帯数	215,737	215,735	2	0.00
自然増減	-254	-269		
出生数	416	357	59	
死亡数	670	626	44	
社会増減	38	37		
県外転入数	589	578	11	
県外転出数	551	541	10	

※上表の転入、転出は県外を対象としたものの数値である。

平成27年12月中の市町村別人口動態

人口増加市町村
〈 2市2町1村 〉

市町村	増減数 (前月比)
境港市	19
米子市	13
日吉津村	11
北栄町	2
江府町	2

人口減少市町村
〈 2市12町 〉

市町村	増減数 (前月比)
鳥取市	-52
倉吉市	-36
岩美町	-25
八頭町	-22
湯梨浜町	-22
日南町	-20
琴浦町	-19
智頭町	-15
大山町	-14
日野町	-14
伯耆町	-9
若桜町	-8
南部町	-4
三朝町	-3

○推計人口は、前月と比べ216人減少しました。

○人口減の要因は、自然増減が254人減、社会増減が38人増です。

県計	216人減少
----	--------

人口と世帯数の月別推移

(人、世帯)

年月日	人 口				世 帯 数		一世帯 当たり 人員
	総 数	人口増減	自然増減	社会増減	総世帯数	月間増減数	
H12 10.1	613,289	-	-	-	201,067	-	3.05
H17 10.1	607,012	-	-	-	209,541	-	2.90
H22 10.1	588,667	-	-	-	211,964	-	2.78
H23 10.1	585,475	-	-	-	213,183	-	2.75
H24 10.1	581,870	-	-	-	213,641	-	2.72
H25 1.1	581,294	-303	-269	-34	213,705	-65	2.72
2.1	580,869	-425	-334	-91	213,623	-82	2.72
3.1	580,516	-353	-290	-63	213,522	-101	2.72
4.1	578,236	-2,280	-353	-1,927	213,015	-507	2.71
5.1	578,604	368	-224	592	213,928	913	2.70
6.1	578,344	-260	-149	-111	213,967	39	2.70
7.1	578,052	-292	-130	-162	213,934	-33	2.70
8.1	577,908	-144	-44	-100	213,965	31	2.70
9.1	577,857	-51	-131	80	214,083	118	2.70
10.1	577,642	-215	-133	-82	214,069	-14	2.70
11.1	577,553	-89	-157	68	214,112	43	2.70
12.1	577,337	-216	-252	36	214,174	62	2.70
H26 1.1	577,120	-217	-291	74	214,222	48	2.69
2.1	576,711	-409	-329	-80	214,135	-87	2.69
3.1	576,422	-289	-270	-19	214,111	-24	2.69
4.1	574,530	-1,892	-318	-1,574	213,693	-418	2.69
5.1	574,917	387	-245	632	214,671	978	2.68
6.1	574,737	-180	-207	27	214,823	152	2.68
7.1	574,482	-255	-160	-95	214,777	-46	2.67
8.1	574,301	-181	-90	-91	214,876	99	2.67
9.1	574,250	-51	-127	76	215,005	129	2.67
10.1	574,022	-228	-143	-85	215,028	23	2.67
11.1	573,901	-121	-176	55	215,165	137	2.67
12.1	573,801	-100	-179	79	215,253	88	2.67
H27 1.1	573,467	-334	-300	-34	215,192	-61	2.66
2.1	573,155	-312	-331	19	215,138	-54	2.66
3.1	572,706	-449	-290	-159	215,096	-42	2.66
4.1	570,707	-1,999	-275	-1,724	214,704	-392	2.66
5.1	570,924	217	-231	448	215,541	837	2.65
6.1	570,774	-150	-155	5	215,577	36	2.65
7.1	570,619	-155	-131	-24	215,644	67	2.65
8.1	570,471	-148	-169	21	215,794	150	2.64
9.1	570,395	-76	-104	28	215,891	97	2.64
10.1	573,628	-207	-197	-10	215,619	49	2.66
11.1	573,417	-211	-232	21	215,698	79	2.66
12.1	573,185	-232	-269	37	215,735	37	2.66
H28 1.1	572,969	-216	-254	38	215,737	2	2.66

(注1) 平成12年10月～平成22年10月の人口と世帯数は国勢調査値。
 平成23年10月から平成27年9月の人口と世帯数は、平成22年国勢調査を基準として推計したものである。
 平成27年10月以降の人口と世帯数は、鳥取県が公表した平成27国勢調査の概数値から試算したものである。

人 口 動 態 の 推 移

(人、‰)

年 月	実 数							率 (人口1000人当たり)			
	人口増減	自然増減	出生 死亡		社会増減	県外転入 県外転出		出生	死亡	転入	転出
			出生	死亡		県外転入	県外転出				
S 54年	4,714	3,593	8,267	4,674	1,121	17,073	15,952	13.8	7.8	28.5	26.6
55	3,566	3,236	8,196	4,960	330	16,183	15,853	13.6	8.2	26.8	26.2
56	2,701	3,196	8,006	4,810	-495	15,806	16,301	13.2	7.9	26.0	26.8
57	2,331	3,199	7,939	4,740	-868	15,215	16,083	13.0	7.8	24.9	26.4
58	1,899	3,247	8,238	4,991	-1,348	14,533	15,881	13.5	8.2	23.7	25.9
59	1,625	2,939	7,982	5,043	-1,314	14,127	15,441	13.0	8.2	23.0	25.1
60	1,304	2,657	7,508	4,851	-1,353	13,891	15,244	12.2	7.9	22.5	24.7
61	739	2,362	7,342	4,980	-1,623	13,208	14,831	11.9	8.1	21.4	24.1
62	259	2,179	6,989	4,810	-1,920	13,077	14,997	11.3	7.8	21.2	24.3
63	534	1,707	6,887	5,180	-1,173	13,233	14,406	11.2	8.4	21.4	23.3
H 元年	-27	1,450	6,400	4,950	-1,477	13,373	14,850	10.4	8.0	21.7	24.0
2	252	1,171	6,398	5,227	-919	14,142	15,061	10.4	8.5	23.0	24.5
3	-386	830	6,227	5,397	-1,216	14,020	15,236	10.1	8.8	22.8	24.8
4	-750	615	6,019	5,404	-1,365	13,633	14,998	9.8	8.8	22.1	24.4
5	-182	308	5,843	5,535	-490	13,891	14,381	9.5	9.0	22.6	23.4
6	897	513	6,042	5,529	384	14,139	13,755	9.8	9.0	23.0	22.4
7	610	-33	5,746	5,779	643	14,310	13,667	9.3	9.4	23.3	22.2
8	365	207	5,614	5,407	158	13,979	13,821	9.1	8.8	22.7	22.4
9	-78	-78	5,592	5,670	0	14,086	14,086	9.1	9.2	22.9	22.9
10	-100	15	5,643	5,628	-115	14,391	14,506	9.2	9.1	23.4	23.6
11	-368	-463	5,385	5,848	95	14,219	14,124	8.8	9.5	23.1	23.0
12	-346	-303	5,647	5,950	-43	14,209	14,252	9.2	9.7	23.2	23.2
13	-73	-192	5,633	5,825	119	14,528	14,409	9.2	9.5	23.7	23.5
14	-884	-476	5,382	5,858	-408	14,398	14,806	8.8	9.6	23.5	24.2
15	-1,347	-614	5,465	6,079	-733	13,636	14,369	8.9	10.0	22.3	23.5
16	-1,537	-876	5,307	6,183	-661	13,625	14,286	8.7	10.1	22.3	23.4
17	-2,832	-1,254	5,038	6,292	-1,578	12,807	14,385	8.3	10.4	21.1	23.7
18	-2,988	-1,069	5,235	6,304	-1,919	12,264	14,183	8.7	10.4	20.3	23.5
19	-4,269	-1,567	5,051	6,618	-2,702	11,949	14,651	8.4	11.0	19.9	24.4
20	-4,937	-1,735	4,921	6,656	-3,202	10,938	14,140	8.2	11.1	18.3	23.7
21	-3,724	-1,747	4,880	6,627	-1,977	11,405	13,382	8.2	11.2	19.3	22.6
22	-3,361	-2,122	4,793	6,915	-1,239	10,665	11,904	8.1	11.7	18.1	20.2
23	-3,314	-2,031	4,971	7,002	-1,283	10,635	11,918	8.5	12.0	18.2	20.4
24	-3,639	-2,254	4,823	7,077	-1,385	10,431	11,816	8.3	12.2	17.9	20.3
25	-4,174	-2,488	4,752	7,240	-1,686	10,224	11,910	8.2	12.5	17.7	20.6
26	-3,653	-2,544	4,548	7,092	-1,109	10,485	11,594	7.9	12.4	18.3	20.2

月別(H25.1~H26.12再掲)

H25.1	-425	-334	374	708	-91	479	570	7.6	14.4	9.7	11.6
2	-353	-290	351	641	-63	558	621	7.9	14.4	12.5	13.9
3	-2,280	-353	314	667	-1,927	1,803	3,730	6.4	13.6	36.7	76.0
4	368	-224	407	631	592	2,070	1,478	8.6	13.3	43.5	31.1
5	-260	-149	445	594	-111	598	709	9.1	12.1	12.2	14.4
6	-292	-130	374	504	-162	585	747	7.9	10.6	12.3	15.7
7	-144	-44	486	530	-100	781	881	9.9	10.8	15.9	17.9
8	-51	-131	421	552	80	850	770	8.6	11.2	17.3	15.7
9	-215	-133	409	542	-82	649	731	8.6	11.4	13.7	15.4
10	-89	-157	420	577	68	709	641	8.6	11.8	14.5	13.1
11	-216	-252	388	640	36	572	536	8.2	13.5	12.1	11.3
12	-217	-291	363	654	74	570	496	7.4	13.3	11.6	10.1
H26.1	-409	-329	398	727	-80	518	598	8.1	14.8	10.6	12.2
2	-289	-270	334	604	-19	615	634	7.6	13.7	13.9	14.3
3	-1,892	-318	357	675	-1,574	2,044	3,618	7.3	13.8	41.9	74.1
4	387	-245	358	603	632	2,111	1,479	7.6	12.8	44.7	31.3
5	-180	-207	392	599	27	647	620	8.0	12.3	13.3	12.7
6	-255	-160	370	530	-95	632	727	7.8	11.2	13.4	15.4
7	-181	-90	419	509	-91	752	843	8.6	10.4	15.4	17.3
8	-51	-127	410	537	76	754	678	8.4	11.0	15.5	13.9
9	-228	-143	385	528	-85	674	759	8.2	11.2	14.3	16.1
10	-121	-176	395	571	55	697	642	8.1	11.7	14.3	13.2
11	-100	-179	353	532	79	538	459	7.5	11.3	11.4	9.7
12	-334	-300	377	677	-34	503	537	7.7	13.9	10.3	11.0
H27.1	-312	-331	400	731	19	571	552	8.2	15.0	11.7	11.3
2	-449	-290	355	645	-159	525	684	8.1	14.7	11.9	15.6
3	-1,999	-275	385	660	-1,724	1,996	3,720	7.9	13.6	41.2	76.7
4	217	-231	362	593	448	1,956	1,508	7.7	12.6	41.7	32.1
5	-150	-155	385	540	5	664	659	7.9	11.1	13.7	13.6
6	-155	-131	395	526	-24	640	664	8.4	11.2	13.6	14.2
7	-148	-169	389	558	21	748	727	8.0	11.5	15.4	15.0
8	-76	-104	414	518	28	780	752	8.5	10.7	16.1	15.5
9	-207	-197	356	553	-10	733	743	7.6	11.8	15.6	15.9
10	-211	-232	414	646	21	727	706	8.6	13.3	15.0	14.6
11	-232	-269	357	626	37	578	541	7.6	13.4	12.3	11.6
12	-216	-254	416	670	38	589	551	8.5	13.8	12.1	11.3

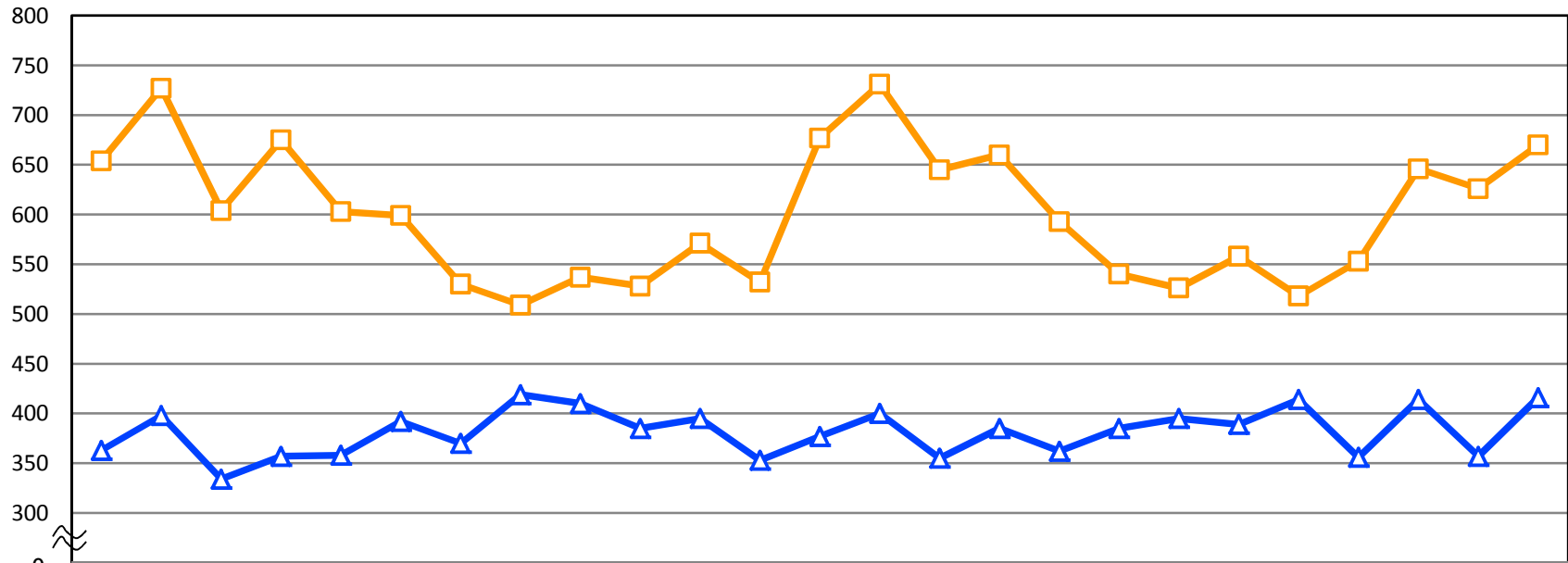
(注) 率(人口1000人当たり)は次の式により、年率換算したものである。

$$\text{率} = \text{月間件数} \div \text{月間日数} \times \text{年間日数} \div \text{月初人口} \times 1000$$

自然動態の月別推移

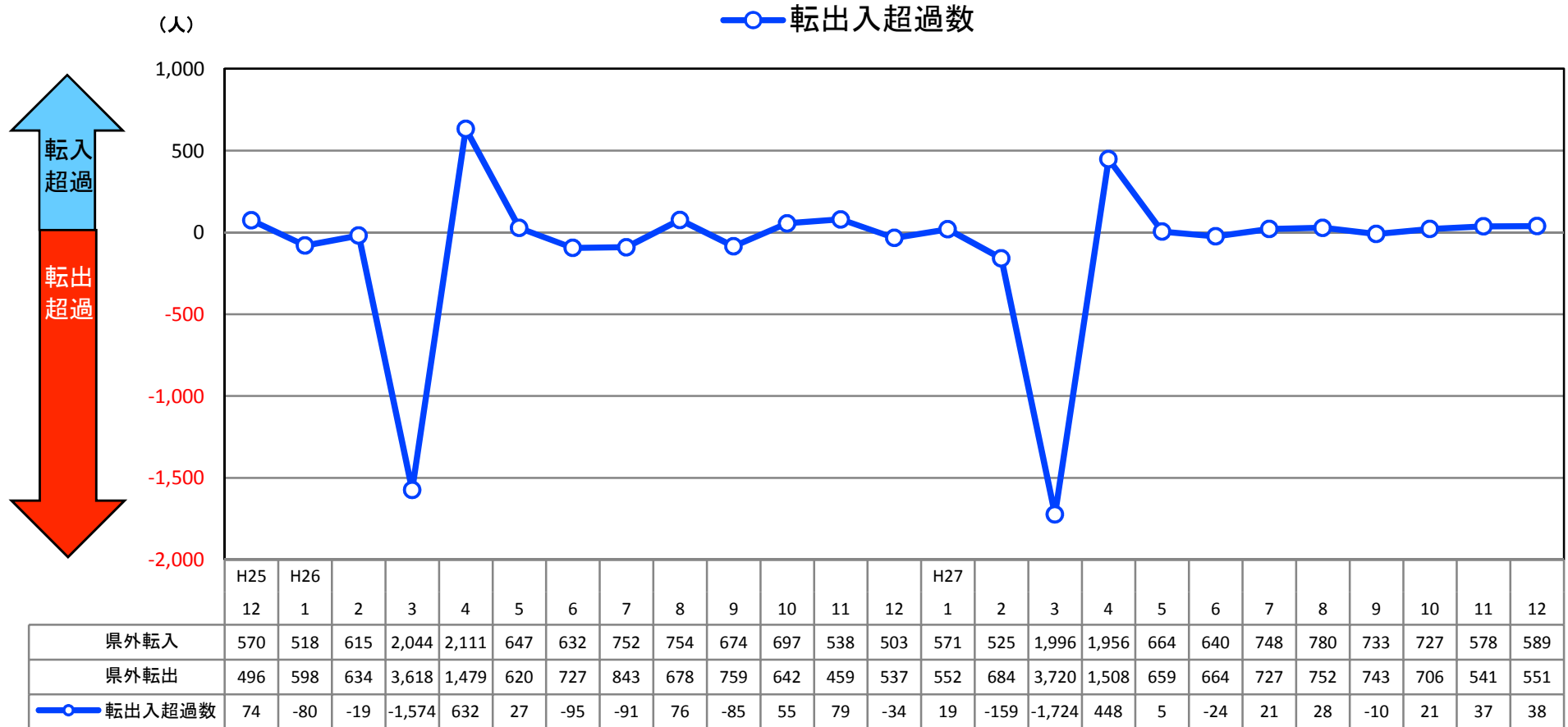
(人)

▲ 出生数 □ 死亡数



	H25	H26												H27											
	12	1	2	3	4	5	6	7	8	9	10	11	12	1	2	3	4	5	6	7	8	9	10	11	12
▲ 出生数	363	398	334	357	358	392	370	419	410	385	395	353	377	400	355	385	362	385	395	389	414	356	414	357	416
□ 死亡数	654	727	604	675	603	599	530	509	537	528	571	532	677	731	645	660	593	540	526	558	518	553	646	626	670
自然増減数	-291	-329	-270	-318	-245	-207	-160	-90	-127	-143	-176	-179	-300	-331	-290	-275	-231	-155	-131	-169	-104	-197	-232	-269	-254

県外転出入者数の月別推移



平成27年12月の年齢5歳階級別、男女別県外転出入者数

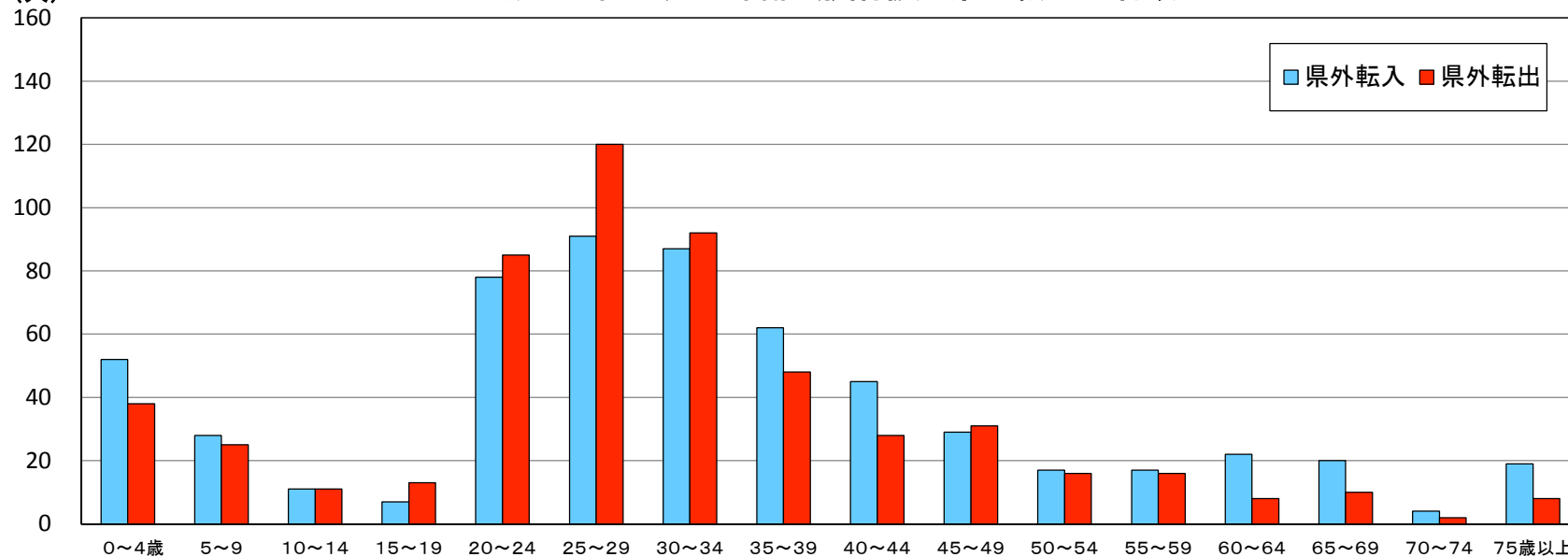
(人)

	県外転入			県外転出			転出入超過数(A)-(B)		
	男	女	計(A)	男	女	計(B)	男	女	総数
0～4歳	22 (21)	30 (29)	52 (50)	19 (19)	19 (19)	38 (38)	3 [2]	11 [10]	14 [12]
5～9歳	14 (13)	14 (14)	28 (27)	10 (10)	15 (14)	25 (24)	4 [3]	-1 [0]	3 [3]
10～14歳	3 (3)	8 (8)	11 (11)	4 (4)	7 (7)	11 (11)	-1 [-1]	1 [1]	0 [0]
15～19歳	5 (4)	2 (2)	7 (6)	9 (8)	4 (3)	13 (11)	-4 [-4]	-2 [-1]	-6 [-5]
20～24歳	42 (36)	36 (32)	78 (68)	43 (40)	42 (36)	85 (76)	-1 [-4]	-6 [-4]	-7 [-8]
25～29歳	45 (42)	46 (38)	91 (80)	62 (58)	58 (51)	120 (109)	-17 [-16]	-12 [-13]	-29 [-29]
30～34歳	50 (44)	37 (32)	87 (76)	52 (50)	40 (35)	92 (85)	-2 [-6]	-3 [-3]	-5 [-9]
35～39歳	26 (24)	36 (35)	62 (59)	23 (22)	25 (20)	48 (42)	3 [2]	11 [15]	14 [17]
40～44歳	27 (27)	18 (14)	45 (41)	14 (14)	14 (13)	28 (27)	13 [13]	4 [1]	17 [14]
45～49歳	20 (18)	9 (9)	29 (27)	19 (19)	12 (11)	31 (30)	1 [-1]	-3 [-2]	-2 [-3]
50～54歳	13 (13)	4 (4)	17 (17)	11 (10)	5 (5)	16 (15)	2 [3]	-1 [-1]	1 [2]
55～59歳	11 (11)	6 (6)	17 (17)	8 (8)	8 (8)	16 (16)	3 [3]	-2 [-2]	1 [1]
60～64歳	11 (11)	11 (11)	22 (22)	5 (5)	3 (3)	8 (8)	6 [6]	8 [8]	14 [14]
65～69歳	14 (14)	6 (6)	20 (20)	5 (5)	5 (5)	10 (10)	9 [9]	1 [1]	10 [10]
70～74歳	3 (3)	1 (1)	4 (4)	2 (2)	0 (0)	2 (2)	1 [1]	1 [1]	2 [2]
75歳以上	8 (8)	11 (10)	19 (18)	2 (2)	6 (6)	8 (8)	6 [6]	5 [4]	11 [10]
計	314 (292)	275 (251)	589 (543)	288 (276)	263 (236)	551 (512)	26 [16]	12 [15]	38 [31]

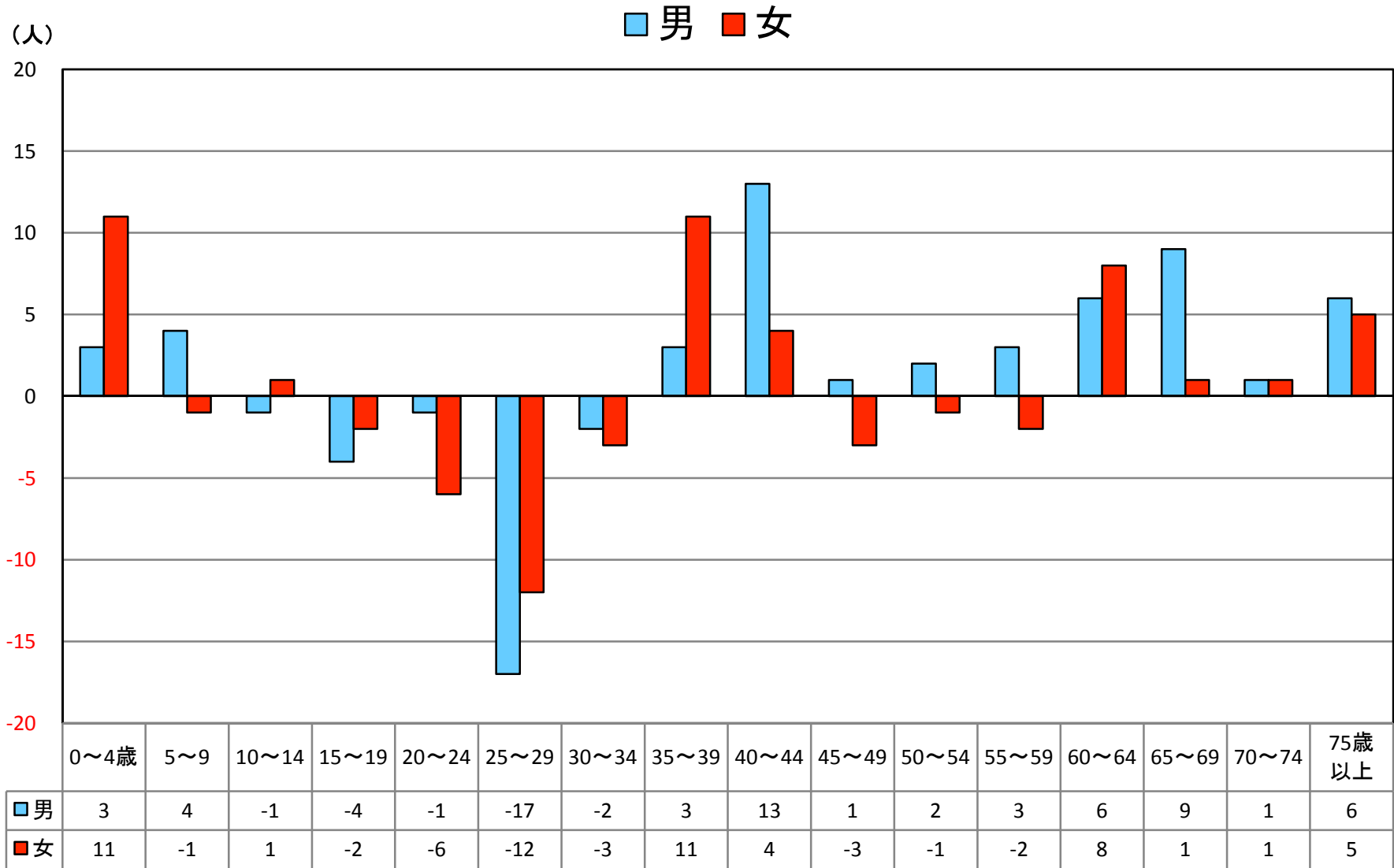
※()は日本人で内数、[]は日本人の転出入超過数

平成27年12月の年齢5歳階級別県外転出入者数

(人)

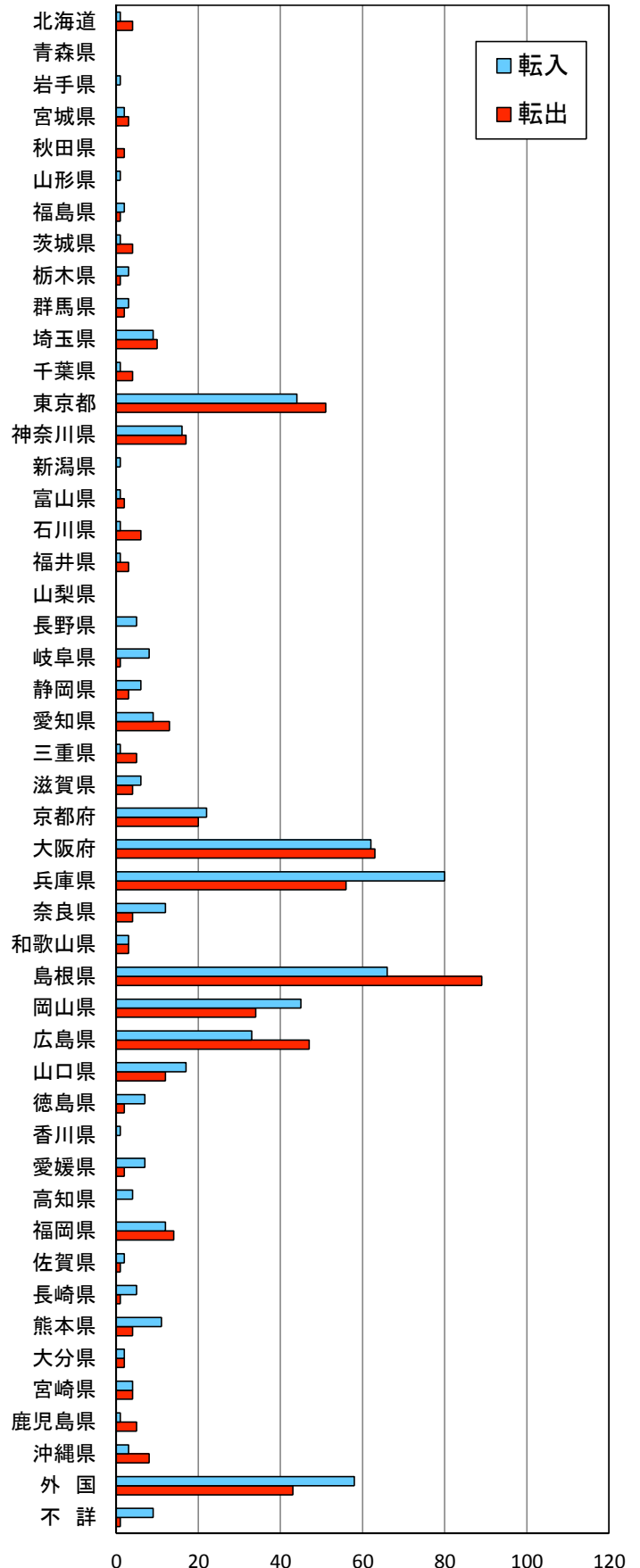


平成27年12月の5歳階級別転出入超過数



平成27年12月の地域別県外転出入者数(人)

	転入			転出		
	男	女	総数	男	女	総数
北海道	1	0	1	2	2	4
青森県	0	0	0	0	0	0
岩手県	1	0	1	0	0	0
宮城県	1	1	2	1	2	3
秋田県	0	0	0	1	1	2
山形県	0	1	1	0	0	0
福島県	2	0	2	1	0	1
茨城県	0	1	1	2	2	4
栃木県	1	2	3	0	1	1
群馬県	2	1	3	2	0	2
埼玉県	7	2	9	5	5	10
千葉県	1	0	1	2	2	4
東京都	18	26	44	32	19	51
神奈川県	11	5	16	10	7	17
新潟県	1	0	1	0	0	0
富山県	1	0	1	2	0	2
石川県	0	1	1	4	2	6
福井県	0	1	1	2	1	3
山梨県	0	0	0	0	0	0
長野県	2	3	5	0	0	0
岐阜県	3	5	8	1	0	1
静岡県	5	1	6	2	1	3
愛知県	6	3	9	10	3	13
三重県	1	0	1	4	1	5
滋賀県	1	5	6	3	1	4
京都府	14	8	22	11	9	20
大阪府	33	29	62	27	36	63
兵庫県	42	38	80	24	32	56
奈良県	6	6	12	1	3	4
和歌山県	1	2	3	1	2	3
島根県	33	33	66	50	39	89
岡山県	26	19	45	20	14	34
広島県	21	12	33	25	22	47
山口県	8	9	17	7	5	12
徳島県	3	4	7	1	1	2
香川県	0	1	1	0	0	0
愛媛県	5	2	7	2	0	2
高知県	1	3	4	0	0	0
福岡県	6	6	12	6	8	14
佐賀県	2	0	2	1	0	1
長崎県	3	2	5	0	1	1
熊本県	3	8	11	2	2	4
大分県	0	2	2	1	1	2
宮崎県	3	1	4	1	3	4
鹿児島県	0	1	1	3	2	5
沖縄県	3	0	3	4	4	8
外国	28	30	58	14	29	43
不詳	8	1	9	1	0	1
総数	314	275	589	288	263	551



平成28年1月1日現在市町村別推計人口及び平成27年12月人口動態

市町村	推計人口 (平成28年1月1日現在)			推計 世帯数	人口増減 (平成27年12月)			自然動態								社会動態											
	総数	男	女		総数	男	女	自然増減			出生		死亡		社会増減			転入				転出					
								総数	男	女	総数	うち男	総数	うち男	総数	男	女	総数	県外	うち男	県内	うち男	総数	県外	うち男	県内	うち男
県計	572,969	273,298	299,671	215,737	-216	-121	-95	-254	-147	-107	416	212	670	359	38	26	12	1,025	589	314	436	202	987	551	288	436	202
市計	426,209	204,011	222,198	166,577	-56	-45	-11	-122	-69	-53	336	176	458	245	66	24	42	754	483	257	271	126	688	459	247	229	112
郡計	146,760	69,287	77,473	49,160	-160	-76	-84	-132	-78	-54	80	36	212	114	-28	2	-30	271	106	57	165	76	299	92	41	207	90
東部地区	232,324	112,418	119,906	88,518	-122	-79	-43	-128	-82	-46	159	84	287	166	6	3	3	322	226	126	96	38	316	209	114	107	47
中部地区	104,144	49,214	54,930	36,727	-78	-30	-48	-53	-31	-22	72	36	125	67	-25	1	-26	190	60	34	130	64	215	69	31	146	66
西部地区	236,501	111,666	124,835	90,492	-16	-12	-4	-73	-34	-39	185	92	258	126	57	22	35	513	303	154	210	100	456	273	143	183	89
鳥取市	193,584	94,050	99,534	75,431	-52	-40	-12	-66	-45	-21	141	75	207	120	14	5	9	258	193	107	65	27	244	180	100	64	29
米子市	149,450	70,604	78,846	59,732	13	11	2	-37	-6	-31	133	73	170	79	50	17	33	318	201	102	117	58	268	185	100	83	43
倉吉市	49,018	23,090	25,928	18,391	-36	-20	-16	-17	-10	-7	31	18	48	28	-19	-10	-9	77	29	14	48	22	96	41	20	55	26
境港市	34,157	16,267	17,890	13,023	19	4	15	-2	-8	6	31	10	33	18	21	12	9	101	60	34	41	19	80	53	27	27	14
岩美郡	11,439	5,402	6,037	3,975	-25	-16	-9	-18	-11	-7	8	4	26	15	-7	-5	-2	22	11	7	11	1	29	11	5	18	8
岩美町	11,439	5,402	6,037	3,975	-25	-16	-9	-18	-11	-7	8	4	26	15	-7	-5	-2	22	11	7	11	1	29	11	5	18	8
八頭郡	27,301	12,966	14,335	9,112	-45	-23	-22	-44	-26	-18	10	5	54	31	-1	3	-4	42	22	12	20	10	43	18	9	25	10
若桜町	3,258	1,545	1,713	1,259	-8	-3	-5	-5	-1	-4	1	1	6	2	-3	-2	-1	5	4	2	1	0	8	1	0	7	4
智頭町	7,130	3,361	3,769	2,490	-15	-7	-8	-14	-9	-5	4	2	18	11	-1	2	-3	12	9	6	3	1	13	8	5	5	0
八頭町	16,913	8,060	8,853	5,363	-22	-13	-9	-25	-16	-9	5	2	30	18	3	3	0	25	9	4	16	9	22	9	4	13	6
東伯郡	55,126	26,124	29,002	18,336	-42	-10	-32	-36	-21	-15	41	18	77	39	-6	11	-17	113	31	20	82	42	119	28	11	91	40
三朝町	6,452	3,047	3,405	2,281	-3	-2	-1	-10	-7	-3	5	2	15	9	7	5	2	17	5	4	12	6	10	3	1	7	4
湯梨浜町	16,519	7,897	8,622	5,456	-22	-6	-16	-9	-6	-3	16	6	25	12	-13	0	-13	33	13	7	20	10	46	9	3	37	14
琴浦町	17,332	8,148	9,184	5,775	-19	-4	-15	-14	-8	-6	8	3	22	11	-5	4	-9	29	9	7	20	12	34	10	5	24	10
北栄町	14,823	7,032	7,791	4,824	2	2	0	-3	0	-3	12	7	15	7	5	2	3	34	4	2	30	14	29	6	2	23	12
西伯郡	41,961	19,759	22,202	13,546	-16	-12	-4	-12	-9	-3	20	8	32	17	-4	-3	-1	75	29	13	46	20	79	27	12	52	24
日吉津村	3,468	1,595	1,873	1,161	11	6	5	0	-1	1	1	0	1	1	11	7	4	14	2	1	12	7	3	0	0	3	1
大山町	16,450	7,792	8,658	5,286	-14	-13	-1	-3	-3	0	10	4	13	7	-11	-10	-1	25	8	4	17	5	36	17	8	19	11
南部町	10,931	5,142	5,789	3,496	-4	-5	1	-3	-2	-1	6	3	9	5	-1	-3	2	15	6	1	9	4	16	3	1	13	7
伯耆町	11,112	5,230	5,882	3,603	-9	0	-9	-6	-3	-3	3	1	9	4	-3	3	-6	21	13	7	8	4	24	7	3	17	5
日野郡	10,933	5,036	5,897	4,191	-32	-15	-17	-22	-11	-11	1	1	23	12	-10	-4	-6	19	13	5	6	3	29	8	4	21	8
日南町	4,712	2,177	2,535	1,917	-20	-8	-12	-8	-3	-5	1	1	9	4	-12	-5	-7	4	4	2	0	0	16	6	3	10	4
日野町	3,235	1,468	1,767	1,270	-14	-7	-7	-8	-4	-4	0	0	8	4	-6	-3	-3	3	1	0	2	1	9	2	1	7	3
江府町	2,986	1,391	1,595	1,004	2	0	2	-6	-4	-2	0	0	6	4	8	4	4	12	8	3	4	2	4	0	0	4	1

(注) 推計人口と推計世帯数は、鳥取県が公表した平成27年国勢調査の概数値から試算したものである。