

5 衛生環境研究所の概要

5-1 沿革

昭和23年8月	厚生省三局長通達「地方衛生研究所設置要綱」に基づき、「鳥取県衛生研究所設置規程」の制定により鳥取県衛生試験所及び鳥取県細菌検査所が廃止され、鳥取市東町一丁目220番地に鳥取県衛生研究所が設置された。
昭和28年5月	鳥取県庁行政組織規程の制定により、甲類附属機関として設定され、内部組織も庶務係、理化学試験部、細菌検査部の1係2部制となる。
昭和28年8月	鳥取市吉方271番地の1に木造二階建庁舎が新築・移転した。
昭和28年9月	鳥取県告示第373号により廨に指定される。
昭和38年5月	従来の主任制を廃止し、庶務係、理化学試験科、細菌検査科の1係2科制に改組された。
昭和44年3月	鳥取市松並町二丁目470番地に鉄筋コンクリート三階建庁舎が新築・移転した。
昭和45年4月	機構の強化を図るため、庶務係を総務課に、理化学試験科を、食品化学科と環境公害科に分離改組するとともに、細菌検査科を微生物科に改称し、1課3科制になった。
昭和48年3月	公害関係業務の増加と機器整備のため、鉄筋コンクリート3階建の庁舎が増築された。
昭和48年4月	従来の環境公害科を水質調査科、水質環境科、大気騒音科に分科改組し、1課5科制に強化された。
昭和51年3月	廃水処理施設が新設された。
平成6年4月	保健所の試験検査業務のうち水質関係検査が衛生研究所に引き継がれ、水質調査科を水質調査第一科、水質調査第二科に改組し、1課6科制となる。
平成14年4月	企画調整室を新設するとともに、微生物科、食品化学科を保健衛生室に、水質調査第一科、水質調査第二科、水質環境科を水環境室、環境化学室に、大気騒音科を大気・地球環境室に改組、改称し、1課5室となる。新築・移転に向けて、保健所の試験検査業務を集中化した。
平成14年7月	東伯郡羽合町南谷に新築・移転した。 名称を鳥取県衛生環境研究所に改称した。
平成16年4月	保健衛生室保健衛生研究部門を保健衛生室に、保健衛生室食品衛生研究部門を食品衛生室に改組し、1課6室となる。
平成22年4月	食品衛生室を化学衛生室に、水環境室を水環境対策チームに、環境化学室をリサイクルチームに改組・改称し、1課4室2チームとなる。

5-2 施設

(1) 位置

郵便番号 682-0704

住 所 鳥取県東伯郡湯梨浜町南谷526-1

電話番号 0858-35-5411 (総務課)

0858-35-5412 (企画調整室)

0858-35-5415 (保健衛生室)

0858-35-5421 (化学衛生室)

0858-35-5417 (水環境対策チーム)

0858-35-5416 (リサイクルチーム)

0858-35-5414 (大気・地球環境室)

F A X 0858-35-5413

(2) 敷地及び建物

敷 地 10,927.84㎡

建 物 延床面積 6,124.16㎡

(内訳) 管理棟 (鉄骨造平屋建て)

延床面積 903.98㎡

研究棟 (鉄筋コンクリート造3階建て)

延床面積 4,239.21㎡

別 棟 (鉄筋コンクリート造2階建て)

延床面積 453.99㎡

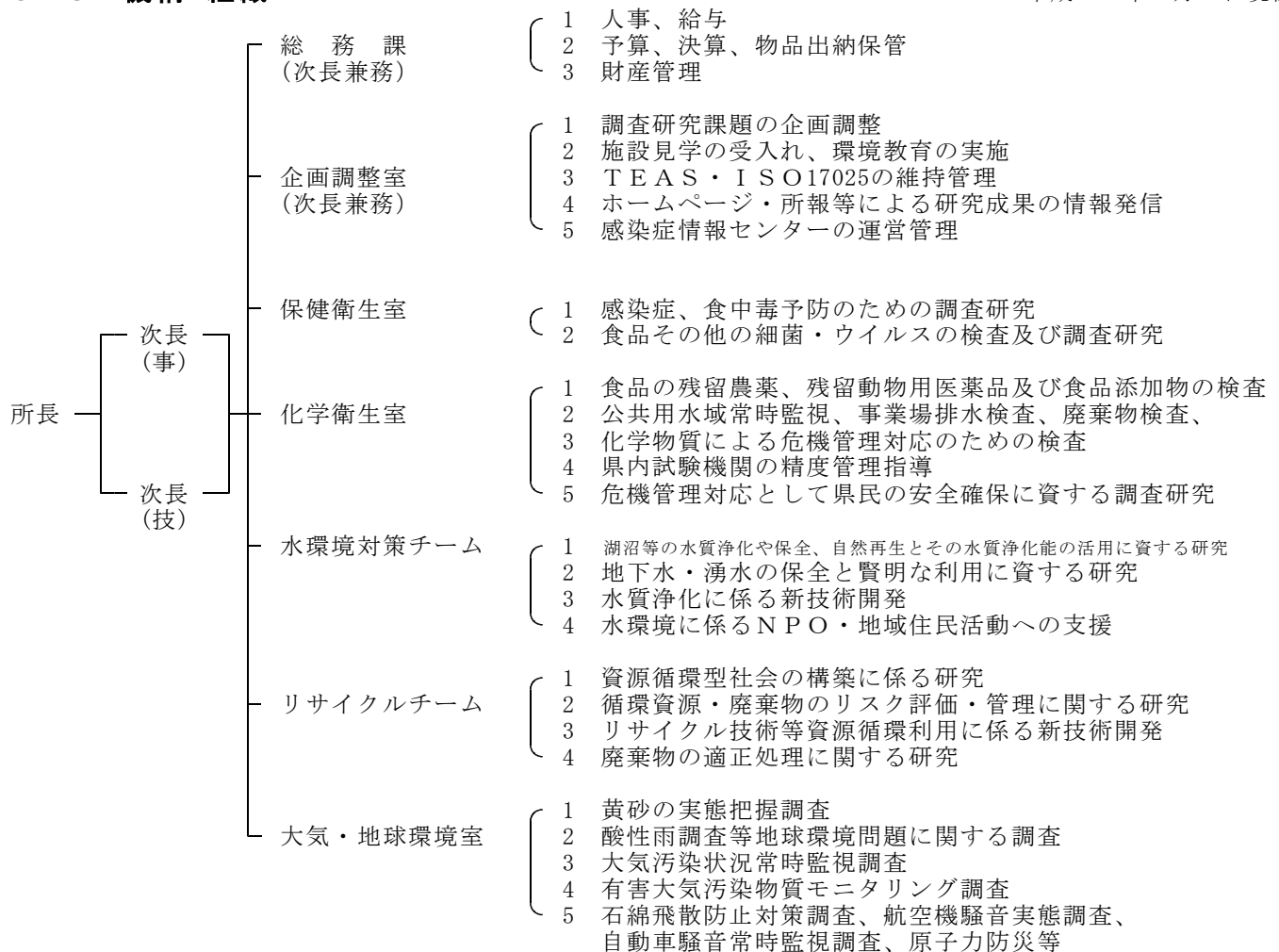
原子力環境センター (鉄筋コンクリート2階建て)

延床面積 526.98㎡ (平成28年1月開所)

竣 工 平成14年7月

5-3 機構・組織

平成27年4月1日現在



5-4 職員

(1) 職員配置

平成27年4月1日現在

職名	所長	次長	総務課	企画調整室	保健衛生室	化学衛生室	水環境対策チーム	リサイクルチーム	大気・地球環境室	計
所長(技)	1									1
次長(事)		1								1
次長(技)		1								1
課長(事)			(1)*							
室・チーム長				(1)*	1	1	1	1	1	5
室長補佐・サブチーム長					1	1	1	1	1	5
上席研究員							1			1
主任研究員								1		1
研究員				1	4	5	2	1	4	17
主事			1	1						2
計	1	2	1	2	6	7	5	4	6	34

* 次長(事)、次長(技)が兼務

(2)事務分掌

(平成27年4月1日現在)

課・室名	職名	氏名	分掌事務
総務課	所長 次長(事) 次長(技)	中村仁志 定行健一 若林健二	所の総括 所の事務の総括 所の技術の総括
	課長(兼) 主事 非常勤職員	定行健一 井上和志 松井恭徳	課の総括、人事・サービス 歳入・歳出、決算、物品管理 施設設備の維持管理(修繕・保守点検負担行為含む)、緊急対応マニュアルの整備・訓練の実施
企画調整室	室長(兼) 研究員 主事 非常勤職員	若林健二 池井和世 橋本三恵 中山千秋	室の総括、調査研究に関する外部意見の聴取及び課題選定総括 ISO17025、環境教育・学習、産学官連携及び共同研究 職務発明・知的財産権の管理、鳥取県・江原道環境衛生学会 感染症情報の収集・提供
保健衛生室	室長 室長補佐 研究員 研究員 研究員 研究員	上田 豊 佐倉千尋 竹内功二 花原悠太郎 加藤喜幸 市川利奈	室の総括、レジオネラ属菌研究の予備調査 発疹性疾患に係る検査、感染症情報全般 感染症流行予測調査、消化器系疾患等に係る検査 糞便中の食中毒原因菌等の遺伝子を検出する迅速検査法研究、 呼吸器疾患等に係る検査、感染症情報全般 消化器系疾患、呼吸器系疾患等に係る検査
化学衛生室	室長 室長補佐 研究員 研究員 研究員 研究員 研究員 非常勤職員	福田武史 西澤直也 西田英生 田中恵里 長谷川拓紀 湯谷亜衣 坪内一晃 野田昭徳	室の総括、検査業務の品質管理 公共用水域、事業場排水の水質検査 水道水水質検査方法妥当性評価、新規水質検査方法技術導入 食品中残留動物用医薬品検査、動物用医薬品試験法改良の検討 指定薬物、無承認無許可医薬品検査 GC/MSによる残留農薬検査、食品中の重金属検査 LC/MSによる残留農薬検査 食品中の指定外食品添加物検査、食品中の残留農薬定量検査
水環境対策チーム	チーム長 上席研究員 サブチーム長 研究員 研究員	森 明寛 宮本 康 増川正敏 岡本将揮 前田晃宏	チームの総括、湖沼の水質浄化に係る各種委員会 大学等との共同研究、自然生態系の再生による水質浄化研究会 地下水研究プロジェクト、水質事故及び苦情等対応 湖沼の水質及び底質等のモニタリング、湖沼プランクトン分析 リモートセンシングを利用した湖沼観測システムの開発
リサイクルチーム	チーム長 サブチーム長 主任研究員 研究員	門木秀幸 小林拓史 成岡朋弘 有田雅一	チームの総括、チーム業務に係る大学等との連携推進 ブラウン管鉛ガラスのリサイクル技術実証化研究 使用済み太陽電池パネルのリサイクルに関する研究、下水汚泥等に含まれるリン資源の再生利用に関する研究 レアメタル等希少金属の再資源化に関する研究、廃棄物・循環資源のリスク管理のための新規試験法の開発
大気・地球環境室	室長 室長補佐 研究員 研究員 研究員 研究員 非常勤職員	大呂忠司 畠山恵介 尾川成彰 中山めぐみ 山添良太 洞崎和徳 脇坂砂織	室内の総括、原子力防災 鳥取県内におけるPM2.5の実態把握に関する調査研究 有害大気汚染物質モニタリング調査 環境放射能水準調査、PM2.5成分分析 大気常時監視測定局、酸性雨調査 島根原子力発電所の平常時モニタリング 環境放射能水準調査補助

5-6 試験検査件数

(1) 種類別試験検査件数 (平成26年度)

種 別		件 数	
結核	分離・同定・検出 (01)		
	核酸検査 (02)		
	化学療法剤に対する耐性検査 (03)		
性病	梅毒 (04)		
	その他 (05)		
ウイルス・リケッチア等検査	定分離・検査同	ウイルス (06)	2,017
		リケッチア (07)	15
		クラミジア・マイコプラズマ (08)	
	抗体検査	ウイルス (09)	87
		リケッチア (10)	4
		クラミジア・マイコプラズマ (11)	
原微生物の動物試 (12)			
原虫・寄生虫等	原虫 (13)		
	寄生虫 (14)		
	そ族・節足動物 (15)		
	真菌・その他 (16)		
食中毒	病原微生物検査	細菌 (17)	154
		ウイルス (18)	185
		核酸検査 (19)	
	理化学的検査 (20)	4	
	動物を用いる試験 (21)		
その他 (22)	18		
臨床検査	血液検査 (血液一般検査) (23)		1
	血清等検査	エイズ (H I V) 検査 (24)	
		H B s抗原、抗体検査 (25)	
		その他 (26)	
	生化学検査	先天性代謝異常検査 (27)	
		その他 (28)	
	尿検査	尿一般 (29)	
		神経芽細胞腫 (30)	
		その他 (31)	
	アレルギー検査 (抗原検査・抗体検査) (32)		
その他 (33)	1		
食品等検査	微生物学的検査 (34)	118	
	理化学的検査 (残留農薬・食品添加物等) (35)	719	
	動物を用いる試験 (36)	12	
	その他 (37)		
(上記以外)細菌検査	分離・同定・検出 (38)	405	
	核酸検査 (39)	1,297	
	抗体検査 (40)		
	化学製法剤に対する耐性検査 (41)		

種 別	件 数		
医薬品・家庭用品等検査	医薬品 (42)		
	医薬部外品 (43)		
	化粧品 (44)		
	医療用具 (45)		
	毒劇物 (46)		
	家庭用品 (47)		
	その他 (48)		
	栄養関係検査 (49)		
水道等水質検査	水道原水	細菌学的検査 (50)	
		理化学的検査 (51)	278
		生物学的検査 (52)	
	飲用水	細菌学的検査 (53)	
		理化学的検査 (54)	
	利用水等(プールを含む)	細菌学的検査 (55)	19
理化学的検査 (56)			
廃棄物関係検査	一般廃棄物	細菌学的検査 (57)	
		理化学的検査 (58)	456
		生物学的検査 (59)	
	産業廃棄物	細菌学的検査 (60)	
		理化学的検査 (61)	86
		生物学的検査 (62)	
環境・公害関係検査	大気検査	S O ₂ ・N O ₂ ・O ₃ 等 (63)	14,907
		浮遊粒子状物質 (64)	2,162
		降下煤塵 (65)	
		有害化学物質・重金属等 (66)	530
		酸性雨 (67)	107
		その他 (68)	50
	水質検査	公共用水域 (69)	1,649
		工場・事業場排水 (70)	306
		浄化槽放流水 (71)	
	その他 (72)	54	
	騒音・振動 (73)		203
	悪臭検査 (74)		
	土壌・底質検査 (75)		
環境生物検査	藻類・プランクトン・魚介類 (76)	8	
	その他 (77)	83	
一般室内環境 (78)			
その他 (79)			
放射能	環境試料 (雨水・空気・土壌等) (80)	13,239	
	食品 (81)	28	
	その他 (82)	4,394	
温泉 (鉱泉) 泉質検査 (83)			
その他 (84)		16	
合計		43,612	

(2) 依頼先別試験検査受付件数 (平成26年度)

	行政検査		依頼検査		自らの調査 ・研究として行うもの
	保健所	保健所以外の行政機関	住民	その他(学校・医療機関・事業所等)	
細菌検査	152	607			101
結核性病					
ウイルス・リケッチア等検査	124	3,072			2
病原微生物の動物試験					
原虫・寄生虫等					72
食中毒		308			15
臨床検査	1				
食品等検査		415			367
薬品・家庭用品等検査					
栄養関係調査					
水道等水質検査		27			136
廃棄物関係検査		1			257
環境公害関係検査		17,640			2,676
放射能		3,171			
温泉(鉱泉)泉質検査					
その他					
合計	277	25,241			3,626