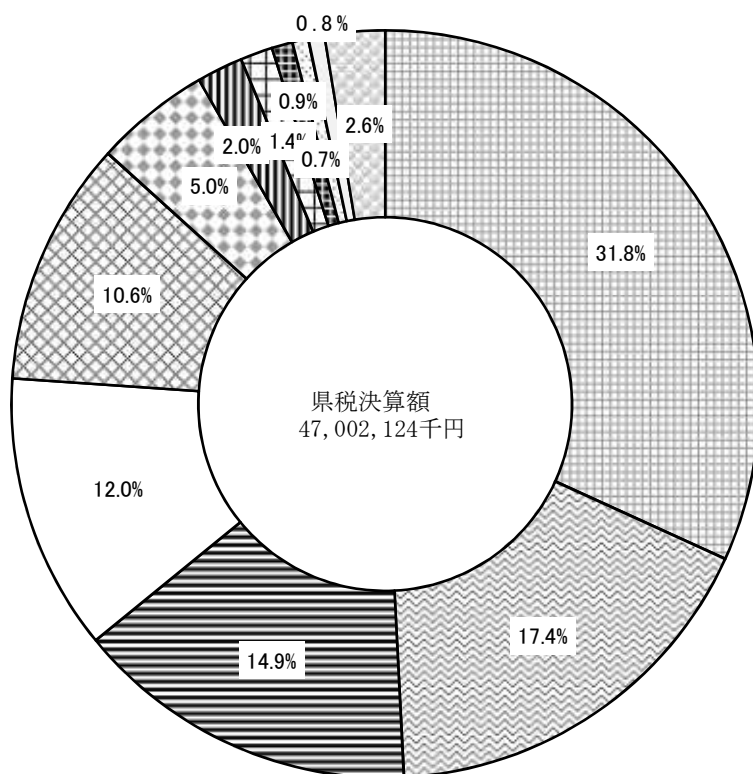


第1 県 税 の 調 定 及 び 収 入

-
- 1 県税調定収入状況調(県計)
 - 2 県税調定収入状況調(県税事務所別)
 - 3 県税調定収入状況調(月別)
 - 4 県税の推移
 - 5 県税外収入状況調
 - 6 税目別県税外収入状況調
 - 7 手数料収入状況調
 - 8 地方譲与税収入状況調
 - 9 県税収納状況調(個人県民税を除く)
 - 10 欠損処分に関する調
 - 11 差押及びその処理状況調
 - 12 徴収猶予処理状況調
 - 13 換価猶予に関する調
 - 14 口座振替等利用状況調
 - 15 滞納処分の執行停止状況調(個人県民税を除く)
-

平成26年度県税決算額の構成

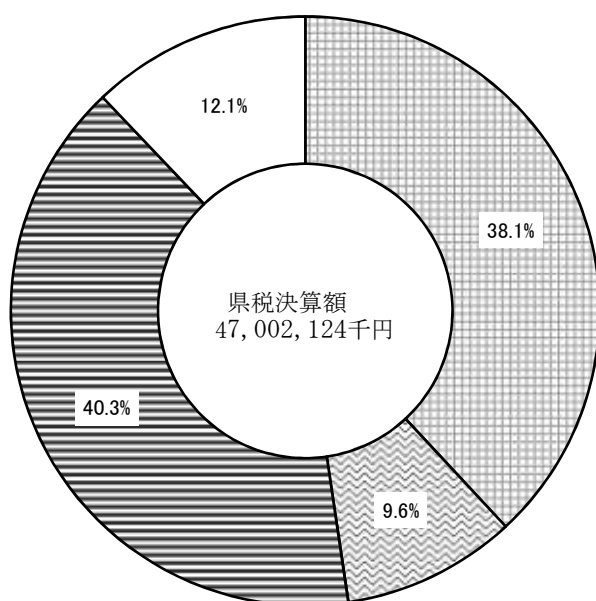
1 税目別



(単位：千円)

□個人県民税	14,940,115
□法人事業税	8,156,301
■自動車税	7,025,081
□地方消費税	5,661,664
□軽油引取税	4,965,703
□法人県民税	2,362,006
■不動産取得税	941,210
■県たばこ税	657,301
■個人事業税	406,314
□自動車取得税	343,113
□県民税利子割	323,262
□その他の税	1,220,054

2 事務所別



(単位：千円)

□東部県税事務所	17,896,964
□中部県税事務所	4,506,292
■西部県税事務所	18,924,421
□税務課	5,674,447

1 県 税 調 定 収

区 分		最 終 予 算 額	調 定 額	収 入 済 額
税 目		A	B	C
		円	円	円
合 計	現	46,251,091,000	47,005,421,984	46,730,967,253
	滞	245,476,000	875,452,690	271,156,730
	計	46,496,567,000	47,880,874,674	47,002,123,983
1 普 通 税	現	46,224,786,000	46,979,224,544	46,704,769,813
	滞	245,436,000	872,298,229	271,116,730
	計	46,470,222,000	47,851,522,773	46,975,886,543
(1) 県 民 税	現	18,336,629,000	18,675,520,519	18,508,470,921
	滞	181,519,000	743,316,413	200,951,636
	計	18,518,148,000	19,418,836,932	18,709,422,557
法 人	現	2,358,019,000	2,360,114,800	2,358,880,612
	滞	(35,694,000)	(36,362,057)	(36,362,057)
	計	2,322,325,000	2,323,752,743	2,322,518,555
個 人	現	14,642,740,000	14,908,103,706	14,742,288,296
	滞	(137,786,000)	(140,620,500)	(140,620,500)
	計	14,504,954,000	14,767,483,206	14,601,667,796
利 子 割	現	303,993,000	323,262,032	323,262,032
	滞	0	0	0
	計	303,993,000	323,262,032	323,262,032
配 当 割	現	753,680,000	714,985,596	714,985,596
	滞	0	0	0
	計	753,680,000	714,985,596	714,985,596
株 式 等 譲 渡 所 得 割	現	278,197,000	369,054,385	369,054,385
	滞	0	0	0
	計	278,197,000	369,054,385	369,054,385
(2) 事 業 税	現	8,558,755,000	8,559,082,900	8,552,240,925
	滞	9,836,000	36,772,534	10,374,565
	計	8,568,591,000	8,595,855,434	8,562,615,490
法 人	現	8,157,184,000	8,147,126,400	8,146,674,225
	滞	9,276,000	25,453,103	9,627,148
	計	8,166,460,000	8,172,579,503	8,156,301,373
個 人	現	401,571,000	411,956,500	405,566,700
	滞	560,000	11,319,431	747,417
	計	402,131,000	423,275,931	406,314,117
(3) 地 方 消 費 税	現	5,351,975,000	5,661,663,590	5,661,663,590
	滞	0	0	0
	計	5,351,975,000	5,661,663,590	5,661,663,590
譲 渡 割	現	4,798,181,000	5,123,921,588	5,123,921,588
	滞	0	0	0
	計	4,798,181,000	5,123,921,588	5,123,921,588
貨 物 割	現	553,794,000	537,742,002	537,742,002
	滞	0	0	0
	計	553,794,000	537,742,002	537,742,002

※ () 内は、森林環境保全税分の再掲

入 状 況 調 (県 計)

不納欠損額	収入未済額	対 予 算 C/A	収 入 歩 合	
			本年 C/B	前 年
円	円	%	%	%
854,429	273,600,302	101.0	99.4	99.4
58,539,086	545,756,874	110.5	31.0	27.9
59,393,515	819,357,176	101.1	98.2	98.0
854,429	273,600,302	101.0	99.4	99.4
58,449,795	542,731,704	110.5	31.1	28.0
59,304,224	816,332,006	101.1	98.2	98.0
822,929	166,226,669	100.9	99.1	99.0
55,800,076	486,564,701	110.7	27.0	24.9
56,623,005	652,791,370	101.0	96.3	95.8
264,189	969,999	100.0	99.9	99.8
(0)	(0)	(101.9)	(100.0)	(100.0)
302,544	4,070,633	104.5	41.7	22.0
566,733	5,040,632	100.0	99.8	99.6
558,740	165,256,670	100.7	98.9	98.8
(0)	(0)	(102.1)	(100.0)	(100.0)
55,497,532	482,494,068	110.8	26.9	24.9
56,056,272	647,750,738	100.8	95.5	95.0
0	0	106.3	100.0	100.0
0	0	-	-	-
0	0	106.3	100.0	100.0
0	0	94.9	100.0	100.0
0	0	-	-	-
0	0	94.9	100.0	100.0
0	0	132.7	100.0	100.0
0	0	-	-	-
0	0	132.7	100.0	100.0
0	6,841,975	99.9	99.9	99.8
1,055,955	25,342,014	105.5	28.2	25.7
1,055,955	32,183,989	99.9	99.6	99.5
0	452,175	99.9	99.9	99.8
0	15,825,955	103.8	37.8	39.8
0	16,278,130	99.9	99.8	99.7
0	6,389,800	101.0	98.4	99.7
1,055,955	9,516,059	133.5	6.6	9.4
1,055,955	15,905,859	101.0	96.0	95.6
0	0	105.8	100.0	100.0
0	0	-	-	-
0	0	105.8	100.0	100.0
0	0	106.8	100.0	100.0
0	0	-	-	-
0	0	106.8	100.0	100.0
0	0	97.1	100.0	100.0
0	0	-	-	-
0	0	97.1	100.0	100.0

調定収入（県計）

税 目		区 分		最終予算額 A	調 定 額 B	収入済額 C
		現滞	計			
(4) 不動産取得税	現滞	926,726,000		926,726,000	987,870,800	938,521,831
	計	2,368,000		929,094,000	20,265,902	2,687,872
(5) 県たばこ税	現滞	653,227,000		653,227,000	657,300,614	657,300,614
	計	0		653,227,000	0	0
(6) ゴルフ場利用税	現滞	108,545,000		108,545,000	108,042,500	107,256,700
	計	1,796,000		110,341,000	1,796,200	1,796,200
(7) 自動車取得税	現滞	354,586,000		354,586,000	343,112,700	343,112,700
	計	0		354,586,000	0	0
(8) 軽油引取税	現滞	4,941,044,000		4,941,044,000	4,963,194,507	4,925,269,379
	計	40,434,000		4,981,478,000	40,434,476	40,434,476
(9) 自動車税	現滞	6,992,574,000		6,992,574,000	7,022,712,014	7,010,208,753
	計	9,483,000		7,002,057,000	29,712,704	14,871,981
(10) 鉱区税	現滞	725,000		725,000	724,400	724,400
	計	0		725,000	0	0
(11) 固定資産税	現滞	—		—	—	—
	計	—		—	—	—
2 目 的 税	現滞	26,305,000		26,305,000	26,197,440	26,197,440
	計	0		26,305,000	0	0
(1) 狩 獵 税	現滞	12,781,000		12,781,000	12,783,200	12,783,200
	計	0		12,781,000	0	0
(2) 産業廃棄物処分場税	現滞	13,524,000		13,524,000	13,414,240	13,414,240
	計	0		13,524,000	0	0
3 旧法による税	現滞	0		0	0	0
	計	40,000		40,000	3,154,461	40,000
(1) 軽油引取税	現滞	0		0	0	0
	計	0		0	0	0
(2) 特別地方消費税	現滞	0		0	0	0
	計	40,000		40,000	3,154,461	40,000
地 方 法 人 特 別 税	現滞	98,631,000		98,631,000	6,542,773,500	6,542,425,622
	計	0		98,631,000	11,513,760	3,701,633
				98,631,000	6,554,287,260	6,546,127,255

不納欠損額	収入未済額	対 予 算 C/A	収 入 歩 合	
			本年 C/B	前 年
円	円	%	%	%
0	49,348,969	101.3	99.5	99.5
414,755	17,163,275	113.5	7.9	15.4
414,755	66,512,244	101.3	97.2	97.0
0	0	100.6	100.0	100.0
0	0	-	-	-
0	0	100.6	100.0	100.0
0	785,800	98.8	100.0	98.2
0	0	100.0	63.2	73.1
0	785,800	98.8	98.6	96.5
0	0	96.8	100.0	100.0
0	0	-	-	-
0	0	96.8	100.0	100.0
0	37,925,128	99.7	99.2	99.4
0	0	-	-	-
0	37,925,128	99.7	99.2	99.4
31,500	12,471,761	100.3	99.7	99.7
1,179,009	13,661,714	156.8	46.9	41.8
1,210,509	26,133,475	100.3	99.5	99.4
0	0	99.9	100.0	100.0
0	0	-	-	-
0	0	99.9	100.0	100.0
—	—	—	—	—
—	—	—	—	—
—	—	—	—	—
0	0	99.6	100.0	100.0
0	0	-	-	-
0	0	99.6	100.0	100.0
0	0	100.0	100.0	100.0
0	0	-	-	-
0	0	100.0	100.0	100.0
0	0	99.2	100.0	100.0
0	0	-	-	-
0	0	99.2	100.0	100.0
0	0	-	-	-
89,291	3,025,170	-	-	-
89,291	3,025,170	-	5.9	3.1
0	0	-	-	-
0	0	-	-	-
0	0	-	-	-
0	0	-	-	-
89,291	3,025,170	-	5.9	3.1
89,291	3,025,170	-	5.9	3.1
0	347,878	0.0	99.9	99.9
0	7,811,827	0.0	0.0	0.0
0	8,160,005	0.0	99.8	99.8

2 県税調定収入状

税目		調定額			収入済	
		現年課税分	滞納繰越分	計 A	現年課税分	滞納繰越分
合 計	東部	17,875,451,676	396,183,792	18,271,635,468	17,794,556,607	102,407,220
	中部	4,485,543,027	91,452,308	4,576,995,335	4,469,693,966	36,598,514
	西部	18,969,980,491	387,816,590	19,357,797,081	18,792,269,890	132,150,996
	本庁	5,674,446,790	0	5,674,446,790	5,674,446,790	0
	計	47,005,421,984	875,452,690	47,880,874,674	46,730,967,253	271,156,730
1 普通税	東部	17,875,451,676	393,118,622	18,268,570,298	17,794,556,607	102,367,220
	中部	4,472,128,787	91,452,308	4,563,581,095	4,456,279,726	36,598,514
	西部	18,969,980,491	387,727,299	19,357,707,790	18,792,269,890	132,150,996
	本庁	5,661,663,590	0	5,661,663,590	5,661,663,590	0
	計	46,979,224,544	872,298,229	47,851,522,773	46,704,769,813	271,116,730
(1) 県民税	東部	8,462,275,678	373,159,483	8,835,435,161	8,389,960,915	94,721,616
	中部	2,591,935,802	73,735,937	2,665,671,739	2,577,742,256	26,543,213
	西部	7,621,309,039	296,420,993	7,917,730,032	7,540,767,750	79,686,807
	本庁	—	—	—	0.0	—
	計	18,675,520,519	743,316,413	19,418,836,932	18,508,470,921	200,951,636
法人	東部	1,133,320,200	524,804	1,133,845,004	1,133,207,240	409,652
	中部	197,207,000	785,213	197,992,213	196,887,789	355,633
	西部	1,029,587,600	6,188,598	1,035,776,198	1,028,785,583	2,360,153
	本庁	—	—	—	—	—
	計	2,360,114,800	7,498,615	2,367,613,415	2,358,880,612	3,125,438
個人	東部	5,921,653,465	372,634,679	6,294,288,144	5,849,451,662	94,311,964
	中部	2,394,728,802	72,950,724	2,467,679,526	2,380,854,467	26,187,580
	西部	6,591,721,439	290,232,395	6,881,953,834	6,511,982,167	77,326,654
	本庁	—	—	—	—	—
	計	14,908,103,706	735,817,798	15,643,921,504	14,742,288,296	197,826,198
利子割	東部	323,262,032	0	323,262,032	323,262,032	0
	中部	0	0	0	0	0
	西部	0	0	0	0	0
	本庁	—	—	—	—	—
	計	323,262,032	0	323,262,032	323,262,032	0
配当割	東部	714,985,596	0	714,985,596	714,985,596	0
	中部	—	—	—	—	—
	西部	—	—	—	—	—
	本庁	—	—	—	—	—
	計	714,985,596	0	714,985,596	714,985,596	0
株式等譲渡所得割	東部	369,054,385	0	369,054,385	369,054,385	0
	中部	—	—	—	—	—
	西部	—	—	—	—	—
	本庁	—	—	—	—	—
	計	369,054,385	0	369,054,385	369,054,385	0
(2) 事業税	東部	4,959,817,700	1,341,222	4,961,158,922	4,957,505,700	712,959
	中部	564,285,800	5,470,428	569,756,228	564,200,365	5,402,528
	西部	3,034,979,400	29,960,884	3,064,940,284	3,030,534,860	4,259,078
	本庁	—	—	—	—	—
	計	8,559,082,900	36,772,534	8,595,855,434	8,552,240,925	10,374,565
法人	東部	4,791,975,200	678,359	4,792,653,559	4,791,771,100	678,359
	中部	507,430,100	5,402,481	512,832,581	507,344,665	5,355,181
	西部	2,847,721,100	19,372,263	2,867,093,363	2,847,558,460	3,593,608
	本庁	—	—	—	—	—
	計	8,147,126,400	25,453,103	8,172,579,503	8,146,674,225	9,627,148
個人	東部	167,842,500	662,863	168,505,363	165,734,600	34,600
	中部	56,855,700	67,947	56,923,647	56,855,700	47,347
	西部	187,258,300	10,588,621	197,846,921	182,976,400	665,470
	本庁	—	—	—	—	—
	計	411,956,500	11,319,431	423,275,931	405,566,700	747,417

況 調 (県 税 事 務 所 別)

額 計 B	不 納 欠 損 額			収 入 未 済 額			収入歩合	
	現年課税分	滞納繰越分	計	現年課税分	滞納繰越分	計	B/A	前 年
円	円	円	円	円	円	円	%	%
17,896,963,827	56,156	33,402,393	33,458,549	80,838,913	260,374,179	341,213,092	97.9	97.9
4,506,292,480	187,394	7,328,536	7,515,930	15,661,667	47,525,258	63,186,925	98.5	97.7
18,924,420,886	610,879	17,808,157	18,419,036	177,099,722	237,857,437	414,957,159	97.8	97.6
5,674,446,790	0	0	0	0	0	0	100.0	100.0
47,002,123,983	854,429	58,539,086	59,393,515	273,600,302	545,756,874	819,357,176	98.2	98.0
17,896,923,827	56,156	33,402,393	33,458,549	80,838,913	257,349,009	338,187,922	98.0	97.9
4,492,878,240	187,394	7,328,536	7,515,930	15,661,667	47,525,258	63,186,925	98.5	97.7
18,924,420,886	610,879	17,718,866	18,329,745	177,099,722	237,857,437	414,957,159	97.8	97.6
5,661,663,590	0	0	0	0	0	0	100.0	100.0
46,975,886,543	854,429	58,449,795	59,304,224	273,600,302	542,731,704	816,332,006	98.2	98.0
8,484,682,531	56,156	32,130,266	32,186,422	72,258,607	246,307,601	318,566,208	96.0	95.3
2,604,285,469	187,394	6,874,636	7,062,030	14,006,152	40,318,088	54,324,240	97.7	97.1
7,620,454,557	579,379	16,795,174	17,374,553	79,961,910	199,939,012	279,900,922	96.2	96.0
—	—	—	—	—	—	—	—	—
18,709,422,557	822,929	55,800,076	56,623,005	166,226,669	486,564,701	652,791,370	96.3	95.8
1,133,616,892	56,156	35,011	91,167	56,804	80,141	136,945	99.9	99.9
197,243,422	155,539	180,382	335,921	163,672	249,198	412,870	99.6	99.7
1,031,145,736	52,494	87,151	139,645	749,523	3,741,294	4,490,817	99.6	99.3
—	—	—	—	—	—	—	—	—
2,362,006,050	264,189	302,544	566,733	969,999	4,070,633	5,040,632	99.8	99.6
5,943,763,626	0	32,095,255	32,095,255	72,201,803	246,227,460	318,429,263	94.4	93.7
2,407,042,047	31,855	6,694,254	6,726,109	13,842,480	40,068,890	53,911,370	97.5	96.9
6,589,308,821	526,885	16,708,023	17,234,908	79,212,387	196,197,718	275,410,105	95.7	95.4
—	—	—	—	—	—	—	—	—
14,940,114,494	558,740	55,497,532	56,056,272	165,256,670	482,494,068	647,750,738	95.5	95.0
323,262,032	0	0	0	0	0	0	100.0	100.0
0	0	0	0	0	0	0	—	100.0
0	0	0	0	0	0	0	—	100.0
—	—	—	—	—	—	—	—	—
323,262,032	0	0	0	0	0	0	100.0	100.0
714,985,596	0	0	0	0	0	0	100.0	100.0
—	—	—	—	—	—	—	—	—
—	—	—	—	—	—	—	—	—
714,985,596	0	0	0	0	0	0	100.0	100.0
369,054,385	0	0	0	0	0	0	100.0	100.0
—	—	—	—	—	—	—	—	—
—	—	—	—	—	—	—	—	—
369,054,385	0	0	0	0	0	0	100.0	100.0
4,958,218,659	0	209,763	209,763	2,312,000	418,500	2,730,500	99.9	99.9
569,602,893	0	20,600	20,600	85,435	47,300	132,735	99.9	99.3
3,034,793,938	0	825,592	825,592	4,444,540	24,876,214	29,320,754	99.0	98.7
—	—	—	—	—	—	—	—	—
8,562,615,490	0	1,055,955	1,055,955	6,841,975	25,342,014	32,183,989	99.6	99.5
4,792,449,459	0	0	0	204,100	0	204,100	99.9	99.9
512,699,846	0	0	0	85,435	47,300	132,735	99.9	99.2
2,851,152,068	0	0	0	162,640	15,778,655	15,941,295	99.4	99.2
—	—	—	—	—	—	—	—	—
8,156,301,373	0	0	0	452,175	15,825,955	16,278,130	99.8	99.7
165,769,200	0	209,763	209,763	2,107,900	418,500	2,526,400	98.4	99.3
56,903,047	0	20,600	20,600	0	0	0	99.9	99.9
183,641,870	0	825,592	825,592	4,281,900	9,097,559	13,379,459	92.8	90.9
—	—	—	—	—	—	—	—	—
406,314,117	0	1,055,955	1,055,955	6,389,800	9,516,059	15,905,859	96.0	95.6

調定収入（県税事務所別）

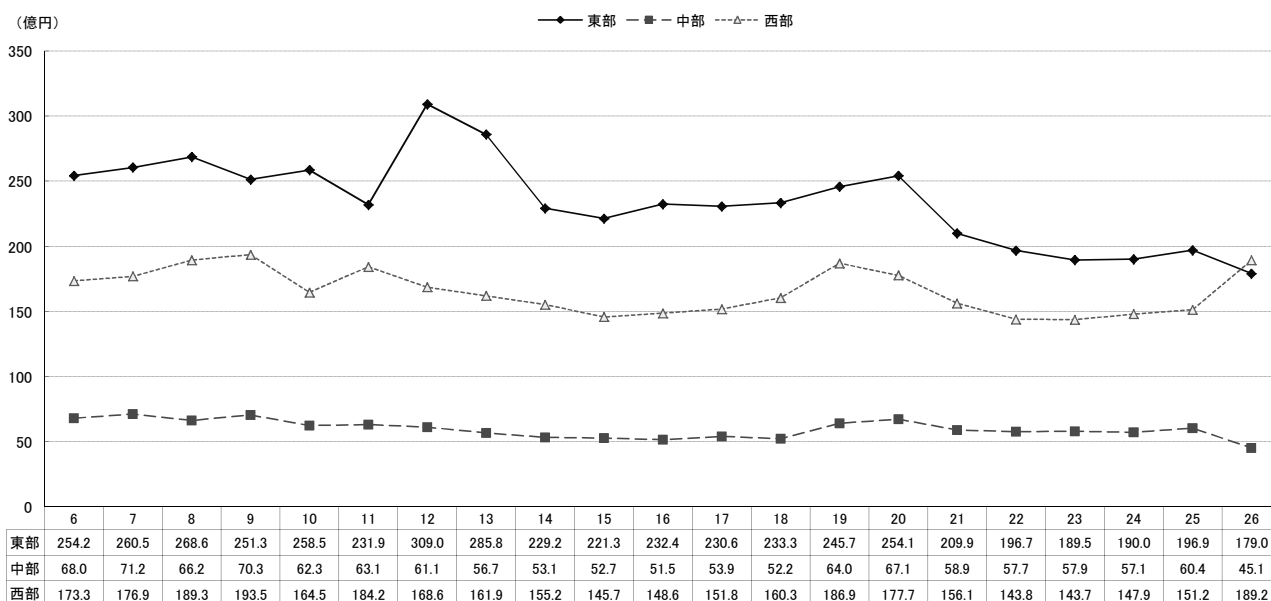
税 目	区 分	調 定 額			収 入 済	
		現 年 課 税 分	滞 納 繰 越 分	計 A	現 年 課 税 分	滞 納 繰 越 分
		円	円	円	円	円
(3) 地方消費税	東部	—	—	—	—	—
	中部	—	—	—	—	—
	西部	—	—	—	—	—
	本庁	5,661,663,590	0	5,661,663,590	5,661,663,590	0
	計	5,661,663,590	0	5,661,663,590	5,661,663,590	0
譲 渡 割	東部	—	—	—	—	—
	中部	—	—	—	—	—
	西部	—	—	—	—	—
	本庁	5,123,921,588	0	5,123,921,588	5,123,921,588	0
	計	5,123,921,588	0	5,123,921,588	5,123,921,588	0
貨 物 割	東部	—	—	—	—	—
	中部	—	—	—	—	—
	西部	—	—	—	—	—
	本庁	537,742,002	0	537,742,002	537,742,002	0
	計	537,742,002	0	537,742,002	537,742,002	0
(4) 不動産取得税	東部	456,822,600	5,141,346	461,963,946	455,944,000	250,356
	中部	123,807,300	3,941,256	127,748,556	123,585,100	1,506,927
	西部	407,240,900	11,183,300	418,424,200	358,992,731	930,589
	本庁	—	—	—	—	—
	計	987,870,800	20,265,902	1,008,136,702	938,521,831	2,687,872
(5) 県たばこ税	東部	657,300,614	0	657,300,614	657,300,614	0
	中部	0	0	0	0	0
	西部	0	0	0	0	0
	本庁	—	—	—	—	—
	計	657,300,614	0	657,300,614	657,300,614	0
(6) ゴルフ場利用税	東部	0	0	0	0	0
	中部	0	0	0	0	0
	西部	108,042,500	1,796,200	109,838,700	107,256,700	1,796,200
	本庁	—	—	—	—	—
	計	108,042,500	1,796,200	109,838,700	107,256,700	1,796,200
(7) 自動車取得税	東部	343,112,700	0	343,112,700	343,112,700	0
	中部	—	—	—	—	—
	西部	—	—	—	—	—
	本庁	—	—	—	—	—
	計	343,112,700	0	343,112,700	343,112,700	0
(8) 軽油引取税	東部	0	0	0	0	0
	中部	0	0	0	0	0
	西部	4,963,194,507	40,434,476	5,003,628,983	4,925,269,379	40,434,476
	本庁	—	—	—	—	—
	計	4,963,194,507	40,434,476	5,003,628,983	4,925,269,379	40,434,476
(9) 自動車税	東部	2,996,122,384	13,476,571	3,009,598,955	2,990,732,678	6,682,289
	中部	1,191,375,485	8,304,687	1,199,680,172	1,190,027,605	3,145,846
	西部	2,835,214,145	7,931,446	2,843,145,591	2,829,448,470	5,043,846
	本庁	—	—	—	—	—
	計	7,022,712,014	29,712,704	7,052,424,718	7,010,208,753	14,871,981
(10) 鉦 区 税	東部	—	—	—	—	—
	中部	724,400	0	724,400	724,400	0
	西部	0	0	0	0	0
	本庁	—	—	—	—	—
	計	724,400	0	724,400	724,400	0
(11) 固定資産税	東部	—	—	—	—	—
	中部	—	—	—	—	—
	西部	—	—	—	—	—
	本庁	—	—	—	—	—
	計	—	—	—	—	—

額		不 納 欠 損 額			収 入 未 済 額			収入歩合	
計	B	現年課税分	滞納繰越分	計	現年課税分	滞納繰越分	計	B/A	前 年
円	円	円	円	円	円	円	円	%	%
—	—	—	—	—	—	—	—	—	—
—	—	—	—	—	—	—	—	—	—
—	—	—	—	—	—	—	—	—	—
5,661,663,590	0	0	0	0	0	0	0	100.0	100.0
5,661,663,590	0	0	0	0	0	0	0	100.0	100.0
—	—	—	—	—	—	—	—	—	—
—	—	—	—	—	—	—	—	—	—
—	—	—	—	—	—	—	—	—	—
5,123,921,588	0	0	0	0	0	0	0	100.0	100.0
5,123,921,588	0	0	0	0	0	0	0	100.0	100.0
—	—	—	—	—	—	—	—	—	—
—	—	—	—	—	—	—	—	—	—
—	—	—	—	—	—	—	—	—	—
537,742,002	0	0	0	0	0	0	0	100.0	100.0
537,742,002	0	0	0	0	0	0	0	100.0	100.0
456,194,356	0	316,655	316,655	878,600	4,574,335	5,452,935	98.8	98.6	
125,092,027	0	0	0	222,200	2,434,329	2,656,529	97.9	95.1	
359,923,320	0	98,100	98,100	48,248,169	10,154,611	58,402,780	86.0	96.6	
—	—	—	—	—	—	—	—	—	—
941,209,703	0	414,755	414,755	49,348,969	17,163,275	66,512,244	93.4	97.2	
657,300,614	0	0	0	0	0	0	100.0	100.0	
0	0	0	0	0	0	0	—	—	
0	—	—	—	—	—	—	—	—	—
—	—	—	—	—	—	—	—	—	—
657,300,614	0	0	0	0	0	0	100.0	100.0	
0	0	0	0	0	0	0	—	100.0	
0	0	0	0	0	0	0	—	88.6	
109,052,900	0	0	0	785,800	0	785,800	99.3	100.0	
—	—	—	—	—	—	—	—	—	—
109,052,900	0	0	0	785,800	0	785,800	99.3	98.6	
343,112,700	0	0	0	0	0	0	100.0	100.0	
—	—	—	—	—	—	—	—	—	—
—	—	—	—	—	—	—	—	—	—
—	—	—	—	—	—	—	—	—	—
343,112,700	0	0	0	0	0	0	100.0	100.0	
0	0	0	0	0	0	0	—	99.9	
0	0	0	0	0	0	0	—	97.0	
4,965,703,855	0	0	0	37,925,128	0	37,925,128	99.2	100.0	
—	—	—	—	—	—	—	—	—	—
4,965,703,855	0	0	0	37,925,128	0	37,925,128	99.2	99.2	
2,997,414,967	0	745,709	745,709	5,389,706	6,048,573	11,438,279	99.6	99.4	
1,193,173,451	0	433,300	433,300	1,347,880	4,725,541	6,073,421	99.5	99.2	
2,834,492,316	31,500	0	31,500	5,734,175	2,887,600	8,621,775	99.8	99.7	
—	—	—	—	—	—	—	—	—	—
7,025,080,734	31,500	1,179,009	1,210,509	12,471,761	13,661,714	26,133,475	99.6	99.5	
—	—	—	—	—	—	—	—	—	—
724,400	0	0	0	0	0	0	100.0	100.0	
0	0	0	0	0	0	0	—	100.0	
—	—	—	—	—	—	—	—	—	—
724,400	0	0	0	0	0	0	100.0	100.0	
—	—	—	—	—	—	—	—	—	—
—	—	—	—	—	—	—	—	—	—
—	—	—	—	—	—	—	—	—	—
—	—	—	—	—	—	—	—	—	—
—	—	—	—	—	—	—	—	—	—

調定収入（県税事務所別）

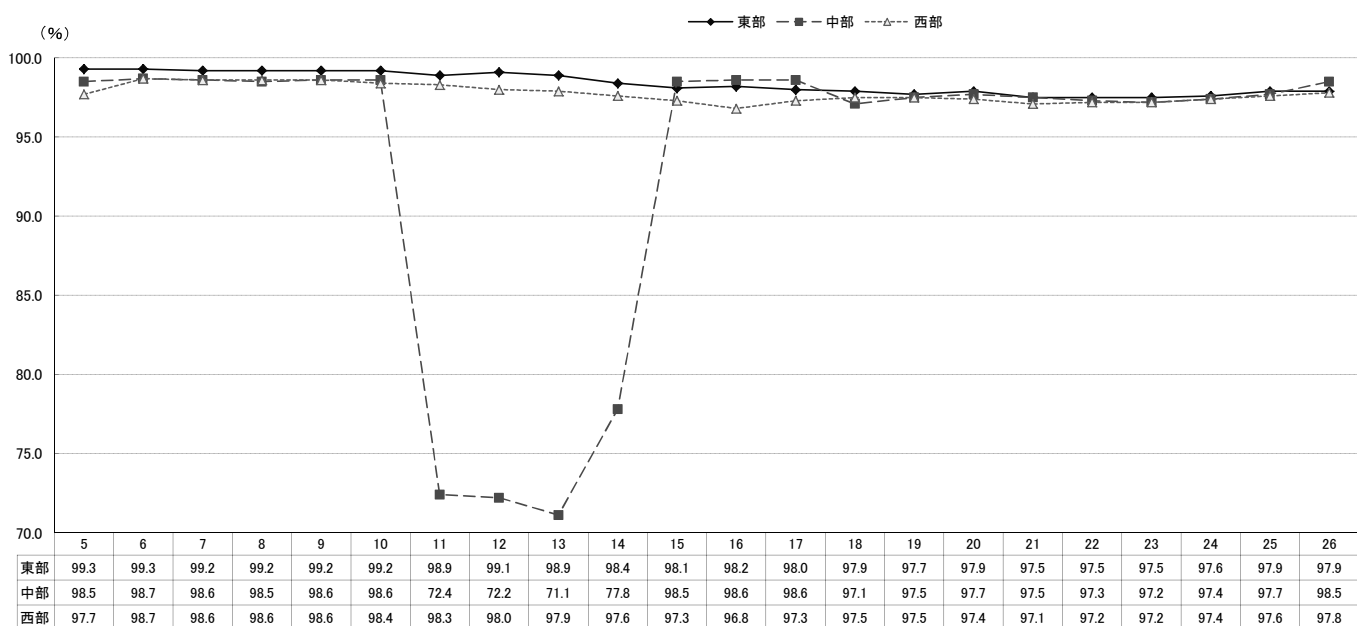
税目	区分	調定額			収入済	
		現年課税分	滞納繰越分	計 A	現年課税分	滞納繰越分
		円	円	円	円	円
2 目的税	東部	0	0	0	0	0
	中部	13,414,240	0	13,414,240	13,414,240	0
	西部	0	0	0	0	0
	本庁	12,783,200	0	12,783,200	12,783,200	0
	計	26,197,440	0	26,197,440	26,197,440	0
(1) 狩猟税	東部	—	—	—	—	—
	中部	—	—	—	—	—
	西部	—	—	—	—	—
	本庁	12,783,200	0	12,783,200	12,783,200	0
	計	12,783,200	0	12,783,200	12,783,200	0
(2) 産業廃棄物処分場税	東部	—	—	—	—	—
	中部	13,414,240	0	13,414,240	13,414,240	0
	西部	0	0	0	0	0
	本庁	—	—	—	—	—
	計	13,414,240	0	13,414,240	13,414,240	0
3 旧法による税	東部	0	3,065,170	3,065,170	0	40,000
	中部	0	0	0	0	0
	西部	0	89,291	89,291	0	0
	本庁	—	—	—	—	—
	計	0	3,154,461	3,154,461	0	40,000
(2) 特別地方消費税	東部	0	3,065,170	3,065,170	0	40,000
	中部	—	—	—	—	—
	西部	0	89,291	89,291	0	0
	本庁	—	—	—	—	—
	計	0	3,154,461	3,154,461	0	40,000
地方法人特別税	東部	3,820,565,000	861,841	3,821,426,841	3,820,399,700	861,841
	中部	421,953,800	38,300	421,992,100	421,884,635	0
	西部	2,300,254,700	10,613,619	2,310,868,319	2,300,141,287	2,839,792
	本庁	—	—	—	—	—
	計	6,542,773,500	11,513,760	6,554,287,260	6,542,425,622	3,701,633

各県税事務所の決算額の推移



額		不 納 欠 損 額			収 入 未 済 額			収入歩合	
計	B	現年課税分	滞納繰越分	計	現年課税分	滞納繰越分	計	B/A	前 年
円	円	円	円	円	円	円	円	%	%
0	—	—	—	0	0	0	0	—	—
13,414,240	0	0	0	0	0	0	0	100.0	100.0
0	0	0	0	0	0	0	0	—	100.0
12,783,200	0	0	0	0	0	0	0	100.0	100.0
26,197,440	0	0	0	0	0	0	0	100.0	100.0
—	—	—	—	—	—	—	—	—	—
—	—	—	—	—	—	—	—	—	—
—	—	—	—	—	—	—	—	—	—
12,783,200	0	0	0	0	0	0	0	100.0	100.0
12,783,200	0	0	0	0	0	0	0	100.0	100.0
—	—	—	—	—	—	—	—	—	—
13,414,240	0	0	0	0	0	0	0	100.0	100.0
0	0	0	0	0	0	0	0	—	100.0
—	—	—	—	—	—	—	—	—	—
13,414,240	0	0	0	0	0	0	0	100.0	100.0
40,000	0	0	0	0	0	3,025,170	3,025,170	1.3	6.0
0	—	—	—	—	—	—	—	—	—
0	0	89,291	89,291	89,291	0	0	0	0.0	0.0
—	—	—	—	—	—	—	—	—	—
40,000	0	89,291	89,291	89,291	0	3,025,170	3,025,170	1.3	5.9
40,000	0	0	0	0	0	3,025,170	3,025,170	1.3	6.0
—	—	—	—	—	—	—	—	—	—
0	0	89,291	89,291	89,291	0	0	0	0.0	0.0
—	—	—	—	—	—	—	—	—	—
40,000	0	89,291	89,291	89,291	0	3,025,170	3,025,170	1.3	5.9
3,821,261,541	0	0	0	0	165,300	0	165,300	99.9	99.9
421,884,635	0	0	0	0	69,165	38,300	107,465	99.9	99.9
2,302,981,079	0	0	0	0	113,413	7,773,827	7,887,240	99.7	99.5
—	—	—	—	—	—	—	—	—	—
6,546,127,255	0	0	0	0	347,878	7,812,127	8,160,005	99.9	99.8

各県税事務所の徴収率の推移



3 県税調定収

区 分 税 目		平 成 2 6 年 4 月			
		調 定 額		収 入 済 額	
		当 月	累 計 A	当 月	累 計 B
		円	円	円	円
県 民 税	法 人	74,766,049	74,766,049	44,517,226	44,517,226
	個 人	558,012,816	558,012,816	0	0
	利 子 割	29,386,926	29,386,926	34,955,983	34,955,983
	配 当 割	10,157,493	10,157,493	10,157,493	10,157,493
	株 式 譲 渡 割	137,377	137,377	137,377	137,377
計		672,460,661	672,460,661	89,768,079	89,768,079
事 業 税	法 人	179,914,554	179,914,554	111,001,507	111,001,507
	個 人	14,043,531	14,043,531	2,535,400	2,535,400
計		193,958,085	193,958,085	113,536,907	113,536,907
地 方 消 費 税	譲 渡 割	573,048,889	573,048,889	573,048,889	573,048,889
	貨 物 割	30,083,998	30,083,998	30,083,998	30,083,998
計		603,132,887	603,132,887	603,132,887	603,132,887
不 動 産 取 得 税		154,397,512	154,397,512	80,538,700	80,538,700
県 た ば こ 税		68,741,834	68,741,834	0	0
ゴ ル フ 場 利 用 税		7,206,350	7,206,350	6,768,750	6,768,750
自 動 車 取 得 税		0	0	0	0
軽 油 引 取 税		465,044,550	465,044,550	86,246,051	86,246,051
自 動 車 税		7,105,402,377	7,105,402,377	3,885,051	3,885,051
鉦 区 税		0	0	0	0
固 定 資 産 税		—	—	—	—
小 計		9,270,344,256	9,270,344,256	983,876,425	983,876,425
産 業 廃 棄 物 処 分 場 税		2,785,896	2,785,896	2,720,536	2,720,536
狩 猟 税		0	0	0	0
小 計		2,785,896	2,785,896	2,720,536	2,720,536
特 別 地 方 消 費 税		3,154,461	3,154,461	20,000	20,000
小 計		3,154,461	3,154,461	20,000	20,000
合 計		9,276,284,613	9,276,284,613	986,616,961	986,616,961
地 方 法 人 特 別 税		129,316,309	129,316,309	85,446,225	85,446,225

入 状 況 調 (月 別)

平 成 2 6 年 5 月					
収入歩合	調 定 額		収 入 済 額		収入歩合
B/A	当 月	累 計 A	当 月	累 計 B	B/A
%	円	円	円	円	%
59.5	417,747,634	492,513,683	198,659,268	243,176,494	49.4
0.0	6,587,487,351	7,145,500,167	128,368,600	128,368,600	1.8
119.0	34,402,482	63,789,408	28,833,837	63,789,820	100.0
100.0	3,690,365	13,847,858	3,690,365	13,847,858	100.0
100.0	83,763	221,140	83,763	221,140	100.0
13.3	7,043,411,595	7,715,872,256	359,635,833	449,403,912	5.8
61.7	1,755,650,800	1,935,565,354	522,483,348	633,484,855	32.7
18.1	2,348,100	16,391,631	1,960,800	4,496,200	27.4
58.5	1,757,998,900	1,951,956,985	524,444,148	637,981,055	32.7
100.0	265,117,820	838,166,709	265,117,820	838,166,709	100.0
100.0	28,023,600	58,107,598	28,023,600	58,107,598	100.0
100.0	293,141,420	896,274,307	293,141,420	896,274,307	100.0
52.2	101,883,260	256,280,772	84,158,300	164,697,000	64.3
0.0	43,412,058	112,153,892	68,741,834	68,741,834	61.3
93.9	10,903,075	18,109,425	9,857,700	16,626,450	91.8
0.0	22,480,700	22,480,700	22,480,700	22,480,700	100.0
0.0	394,680,822	859,725,372	284,480,795	370,726,846	43.1
0.1	△ 18,474,000	7,086,928,377	3,157,597,536	3,161,482,587	44.6
0.0	724,400	724,400	0	0	0.0
—	—	—	—	—	—
10.6	9,650,162,230	18,920,506,486	4,804,538,266	5,788,414,691	30.6
97.7	0	2,785,896	65,360	2,785,896	100.0
0.0	0	0	0	0	0.0
97.7	0	2,785,896	65,360	2,785,896	100.0
0.6	0	3,154,461	0	20,000	0.6
0.6	0	3,154,461	0	20,000	0.6
10.6	9,650,162,230	18,926,446,843	4,804,603,626	5,791,220,587	30.6
66.1	1,421,860,500	1,551,176,809	398,765,301	484,211,526	31.2

調定収入 (月別)

区 分 税 目		平 成 2 6 年 6 月			
		調 定 額		収 入 済 額	
		当 月	累 計 A	当 月	累 計 B
		円	円	円	円
県 民 税	法 人	531,458,921	1,023,972,604	806,363,822	1,049,540,316
	個 人	5,402,318,528	12,547,818,695	1,049,501,602	1,177,870,202
	利 子 割	20,370,228	84,159,636	20,456,738	84,246,558
	配 当 割	6,381,556	20,229,414	6,366,436	20,214,294
	株 式 譲 渡 割	142,226	363,366	142,226	363,366
	計	5,960,671,459	13,676,543,715	1,882,830,824	2,332,234,736
事 業 税	法 人	1,656,724,049	3,592,289,403	3,206,824,663	3,840,309,518
	個 人	1,777,700	18,169,331	1,009,200	5,505,400
	計	1,658,501,749	3,610,458,734	3,207,833,863	3,845,814,918
地 方 消 費 税	譲 渡 割	483,079,241	1,321,245,950	483,079,241	1,321,245,950
	貨 物 割	36,748,809	94,856,407	36,748,809	94,856,407
	計	519,828,050	1,416,102,357	519,828,050	1,416,102,357
不 動 産 取 得 税		70,865,700	327,146,472	75,004,959	239,701,959
県 た ば こ 税		55,519,759	167,673,651	43,412,058	112,153,892
ゴ ル フ 場 利 用 税		14,186,975	32,296,400	14,182,350	30,808,800
自 動 車 取 得 税		21,562,900	44,043,600	21,562,900	44,043,600
軽 油 引 取 税		442,821,142	1,302,546,514	361,792,412	732,519,258
自 動 車 税		5,416,195	7,092,344,572	3,142,880,190	6,304,362,777
鉦 区 税		0	724,400	717,000	717,000
固 定 資 産 税		—	—	—	—
	小 計	8,749,373,929	27,669,880,415	9,270,044,606	15,058,459,297
産 業 廃 棄 物 処 分 場 税		0	2,785,896	0	2,785,896
狩 猟 税		0	0	0	0
	小 計	0	2,785,896	0	2,785,896
特 別 地 方 消 費 税		0	3,154,461	0	20,000
	小 計	0	3,154,461	0	20,000
	合 計	8,749,373,929	27,675,820,772	9,270,044,606	15,061,265,193
地 方 法 人 特 別 税		1,336,287,351	2,887,464,160	2,618,281,321	3,102,492,847

平成 26 年 7 月					
収入歩合 B/A	調 定 額		収 入 済 額		収入歩合 B/A
	当 月	累 計 A	当 月	累 計 B	
%	円	円	円	円	%
102.5	103,003,011	1,126,975,615	58,888,438	1,108,428,754	98.4
9.4	2,852,874,202	15,400,692,897	1,585,027,238	2,762,897,440	17.9
100.1	25,093,478	109,253,114	24,910,598	109,157,156	99.9
99.9	68,554,003	88,783,417	68,569,123	88,783,417	100.0
100.0	246,050	609,416	246,050	609,416	100.0
17.1	3,049,770,744	16,726,314,459	1,737,641,447	4,069,876,183	24.3
106.9	453,853,100	4,046,142,503	171,890,243	4,012,199,761	99.2
30.3	4,561,000	22,730,331	2,864,100	8,369,500	36.8
106.5	458,414,100	4,068,872,834	174,754,343	4,020,569,261	98.8
100.0	794,085,513	2,115,331,463	794,085,513	2,115,331,463	100.0
100.0	28,283,338	123,139,745	28,283,338	123,139,745	100.0
100.0	822,368,851	2,238,471,208	822,368,851	2,238,471,208	100.0
73.3	136,047,100	463,193,572	113,540,597	353,242,556	76.3
66.9	52,359,861	220,033,512	55,519,759	167,673,651	76.2
95.4	12,006,275	44,302,675	11,999,875	42,808,675	96.6
100.0	28,349,800	72,393,400	28,349,800	72,393,400	100.0
56.2	399,691,345	1,702,237,859	413,305,129	1,145,824,387	67.3
88.9	△ 4,381,500	7,087,963,072	384,616,994	6,688,979,771	94.4
99.0	0	724,400	7,400	724,400	100.0
—	—	—	—	—	—
54.4	4,954,626,576	32,624,506,991	3,742,104,195	18,800,563,492	57.6
100.0	3,292,482	6,078,378	3,189,122	5,975,018	98.3
0.0	0	0	0	0	0.0
100.0	3,292,482	6,078,378	3,189,122	5,975,018	98.3
0.6	0	3,154,461	0	20,000	0.6
0.6	0	3,154,461	0	20,000	0.6
54.4	4,957,919,058	32,633,739,830	3,745,293,317	18,806,558,510	57.6
107.4	361,348,600	3,248,812,760	129,850,257	3,232,343,104	99.5

調定収入 (月別)

区 分 税 目		平 成 2 6 年 8 月			
		調 定 額		収 入 済 額	
		当 月	累 計 A	当 月	累 計 B
		円	円	円	円
県 民 税	法 人	130,097,100	1,257,072,715	72,125,040	1,180,553,794
	個 人	83,694,249	15,484,387,146	1,938,756,051	4,701,653,491
	利 子 割	27,178,806	136,431,920	28,356,968	137,514,124
	配 当 割	4,097,859	92,881,276	4,097,859	92,881,276
	株 式 譲 渡 割	442,507	1,051,923	442,507	1,051,923
	計	245,510,521	16,971,824,980	2,043,778,425	6,113,654,608
事 業 税	法 人	342,308,100	4,388,450,603	177,879,333	4,190,079,094
	個 人	374,902,700	397,633,031	105,601,400	113,970,900
	計	717,210,800	4,786,083,634	283,480,733	4,304,049,994
地 方 消 費 税	譲 渡 割	0	2,115,331,463	0	2,115,331,463
	貨 物 割	53,362,831	176,502,576	53,362,831	176,502,576
	計	53,362,831	2,291,834,039	53,362,831	2,291,834,039
不 動 産 取 得 税		110,755,600	573,949,172	107,850,445	461,093,001
県 た ば こ 税		60,626,405	280,659,917	52,359,861	220,033,512
ゴ ル フ 場 利 用 税		10,752,300	55,054,975	10,067,900	52,876,575
自 動 車 取 得 税		28,764,500	101,157,900	28,764,500	101,157,900
軽 油 引 取 税		417,423,010	2,119,660,869	397,522,594	1,543,346,981
自 動 車 税		△ 590,300	7,087,372,772	132,751,222	6,821,730,993
鉦 区 税		0	724,400	0	724,400
固 定 資 産 税		—	—	—	—
	小 計	1,643,815,667	34,268,322,658	3,109,938,511	21,910,502,003
産 業 廃 棄 物 処 分 場 税		0	6,078,378	103,360	6,078,378
狩 猟 税		0	0	0	0
	小 計	0	6,078,378	103,360	6,078,378
特 別 地 方 消 費 税		0	3,154,461	0	20,000
	小 計	0	3,154,461	0	20,000
	合 計	1,643,815,667	34,277,555,497	3,110,041,871	21,916,600,381
地 方 法 人 特 別 税		278,539,400	3,527,352,160	138,177,467	3,370,520,571

平成 26 年 9 月					
収入歩合	調 定 額		収 入 済 額		収入歩合
B/A	当 月	累 計 A	当 月	累 計 B	B/A
%	円	円	円	円	%
93.9	82,526,898	1,339,599,613	125,735,458	1,306,289,252	97.5
30.4	21,601,692	15,505,988,838	1,032,218,825	5,733,872,316	37.0
100.8	30,156,764	166,588,684	29,832,943	167,347,067	100.5
100.0	4,807,554	97,688,830	4,807,554	97,688,830	100.0
100.0	248,668	1,300,591	248,668	1,300,591	100.0
36.0	139,341,576	17,111,166,556	1,192,843,448	7,306,498,056	42.7
95.5	222,290,800	4,610,741,403	326,424,709	4,516,503,803	98.0
28.7	5,751,800	403,384,831	112,885,800	226,856,700	56.2
89.9	228,042,600	5,014,126,234	439,310,509	4,743,360,503	94.6
100.0	290,476,741	2,405,808,204	290,476,741	2,405,808,204	100.0
100.0	51,754,300	228,256,876	51,754,300	228,256,876	100.0
100.0	342,231,041	2,634,065,080	342,231,041	2,634,065,080	100.0
80.3	103,355,960	677,305,132	102,064,831	563,157,832	83.1
78.4	56,122,942	336,782,859	60,626,405	280,659,917	83.3
96.0	10,835,800	65,890,775	10,895,200	63,771,775	96.8
100.0	21,221,300	122,379,200	21,221,300	122,379,200	100.0
72.8	389,389,941	2,509,050,810	411,217,463	1,954,564,444	77.9
96.3	△ 4,132,300	7,083,240,472	66,696,416	6,888,427,409	97.2
100.0	0	724,400	0	724,400	100.0
—	—	—	—	—	—
63.9	1,286,408,860	35,554,731,518	2,647,106,613	24,557,608,616	69.1
100.0	0	6,078,378	0	6,078,378	100.0
0.0	0	0	0	0	0
100.0	0	6,078,378	0	6,078,378	100.0
0.6	0	3,154,461	0	20,000	0.6
0.6	0	3,154,461	0	20,000	0.6
63.9	1,286,408,860	35,563,964,357	2,647,106,613	24,563,706,994	69.1
95.6	177,620,100	3,704,972,260	260,226,663	3,630,747,234	98.0

調定収入 (月別)

区 分 税 目		平 成 2 6 年 1 0 月			
		調 定 額		収 入 済 額	
		当 月	累 計 A	当 月	累 計 B
		円	円	円	円
県 民 税	法 人	85,867,800	1,425,467,413	79,833,954	1,386,123,206
	個 人	23,391,754	15,529,380,592	1,396,842,448	7,130,714,764
	利 子 割	25,720,477	192,309,161	24,869,935	192,217,002
	配 当 割	9,412,629	107,101,459	9,412,629	107,101,459
	株 式 譲 渡 割	457,530	1,758,121	457,530	1,758,121
	計	144,850,190	17,256,016,746	1,511,416,496	8,817,914,552
事 業 税	法 人	221,027,400	4,831,768,803	214,736,528	4,731,240,331
	個 人	8,480,800	411,865,631	18,698,800	245,555,500
	計	229,508,200	5,243,634,434	233,435,328	4,976,795,831
地 方 消 費 税	譲 渡 割	429,498,390	2,835,306,594	429,498,390	2,835,306,594
	貨 物 割	34,830,600	263,087,476	34,830,600	263,087,476
	計	464,328,990	3,098,394,070	464,328,990	3,098,394,070
不 動 産 取 得 税		82,628,400	759,933,532	74,009,250	637,167,082
県 た ば こ 税		55,997,886	392,780,745	56,122,942	336,782,859
ゴ ル フ 場 利 用 税		12,525,900	78,416,675	12,962,100	76,733,875
自 動 車 取 得 税		35,297,100	157,676,300	35,297,100	157,676,300
軽 油 引 取 税		431,535,093	2,940,585,903	402,975,712	2,357,540,156
自 動 車 税		△ 1,484,000	7,081,756,472	45,771,560	6,934,198,969
鉦 区 税		0	724,400	0	724,400
固 定 資 産 税		—	—	—	—
	小 計	1,455,187,759	37,009,919,277	2,836,319,478	27,393,928,094
産 業 廃 棄 物 処 分 場 税		3,568,264	9,646,642	3,333,440	9,411,818
狩 猟 税		0	0	588,400	588,400
	小 計	3,568,264	9,646,642	3,921,840	10,000,218
特 別 地 方 消 費 税		0	3,154,461	20,000	40,000
	小 計	0	3,154,461	20,000	40,000
	合 計	1,458,756,023	37,022,720,380	2,840,261,318	27,403,968,312
地 方 法 人 特 別 税		170,130,600	3,875,102,860	176,011,419	3,806,758,653

平成 26 年 11 月					
収入歩合	調 定 額		収 入 済 額		収入歩合
B/A	当 月	累 計 A	当 月	累 計 B	B/A
%	円	円	円	円	%
97.2	563,031,102	1,988,498,515	179,798,557	1,565,921,763	78.7
45.9	25,705,817	15,555,086,409	1,094,472,138	8,225,186,902	52.9
100.0	20,637,434	212,946,595	20,729,683	212,946,685	100.0
100.0	3,663,247	110,764,706	3,663,247	110,764,706	100.0
100.0	173,976	1,932,097	173,976	1,932,097	100.0
51.1	613,211,576	17,869,228,322	1,298,837,601	10,116,752,153	56.6
97.9	2,212,314,700	7,044,083,503	538,911,962	5,270,152,293	74.8
59.6	2,571,900	414,437,531	32,110,970	277,666,470	67.0
94.9	2,214,886,600	7,458,521,034	571,022,932	5,547,818,763	74.4
100.0	624,617,296	3,459,923,890	624,617,296	3,459,923,890	100.0
100.0	88,206,500	351,293,976	88,206,500	351,293,976	100.0
100.0	712,823,796	3,811,217,866	712,823,796	3,811,217,866	100.0
83.8	40,795,100	800,728,632	67,566,050	704,733,132	88.0
85.7	55,769,301	448,550,046	55,997,886	392,780,745	87.6
97.9	12,511,000	90,927,675	12,381,400	89,115,275	98.0
100.0	29,294,600	186,970,900	29,294,600	186,970,900	100.0
80.2	438,861,061	3,379,446,964	383,543,824	2,741,083,980	81.1
97.9	△ 5,740,200	7,076,016,272	17,137,864	6,951,336,833	98.2
100.0	0	724,400	0	724,400	100.0
—	—	—	—	—	—
74.0	4,112,412,834	41,122,332,111	3,148,605,953	30,542,534,047	74.3
97.6	0	9,646,642	234,824	9,646,642	100.0
0.0	12,185,200	12,185,200	0	588,400	4.8
103.7	12,185,200	21,831,842	234,824	10,235,042	46.9
1.3	0	3,154,461	0	40,000	1.3
1.3	0	3,154,461	0	40,000	1.3
74.0	4,124,598,034	41,147,318,414	3,148,840,777	30,552,809,089	74.3
98.2	1,769,609,200	5,644,712,060	439,630,166	4,246,388,819	75.2

調定収入 (月別)

区 分 税 目		平成 26 年 12 月			
		調 定 額		収 入 済 額	
		当 月	累 計 A	当 月	累 計 B
		円	円	円	円
県 民 税	法 人	113,372,700	2,101,871,215	518,289,895	2,084,211,658
	個 人	14,294,912	15,569,381,321	1,344,610,209	9,569,797,111
	利 子 割	19,961,765	232,908,360	20,044,273	232,990,958
	配 当 割	15,259,235	126,023,941	15,259,238	126,023,944
	株 式 譲 渡 割	393,853	2,325,950	393,853	2,325,950
	計	163,282,465	18,032,510,787	1,898,597,468	12,015,349,621
事 業 税	法 人	461,014,100	7,505,097,603	2,191,748,315	7,461,900,608
	個 人	2,098,600	416,536,131	103,979,400	381,645,870
	計	463,112,700	7,921,633,734	2,295,727,715	7,843,546,478
地 方 消 費 税	譲 渡 割	362,136,816	3,822,060,706	362,136,816	3,822,060,706
	貨 物 割	57,641,500	408,935,476	57,641,500	408,935,476
	計	419,778,316	4,230,996,182	419,778,316	4,230,996,182
不 動 産 取 得 税		86,761,700	887,490,332	64,951,400	769,684,532
県 た ば こ 税		51,478,252	500,028,298	55,769,301	448,550,046
ゴ ル フ 場 利 用 税		12,973,875	103,901,550	12,463,875	101,579,150
自 動 車 取 得 税		26,346,300	213,317,200	26,346,300	213,317,200
軽 油 引 取 税		417,785,139	3,797,232,103	458,391,780	3,199,475,760
自 動 車 税		△ 3,526,200	7,072,490,072	28,060,793	6,979,397,626
鉦 区 税		0	724,400	0	724,400
固 定 資 産 税		—	—	—	—
	小 計	1,637,992,547	42,760,324,658	5,260,086,948	35,802,620,995
産 業 廃 棄 物 処 分 場 税		0	9,646,642	0	9,646,642
狩 猟 税		238,900	12,424,100	11,646,300	12,234,700
	小 計	238,900	22,070,742	11,646,300	21,881,342
特 別 地 方 消 費 税		0	3,154,461	0	40,000
	小 計	0	3,154,461	0	40,000
	合 計	1,638,231,447	42,785,549,861	5,271,733,248	35,824,542,337
地 方 法 人 特 別 税		363,069,400	6,007,781,460	1,730,885,985	5,977,274,804

平成 27 年 1 月					
収入歩合	調 定 額		収 入 済 額		収入歩合
	B/A	当 月	累 計 A	当 月	
%	円	円	円	円	%
99.2	38,903,500	2,140,774,715	35,774,191	2,119,985,849	99.0
61.5	15,829,537	15,585,210,858	1,009,515,646	10,579,312,757	67.9
100.0	39,807,150	272,715,510	39,727,884	272,718,842	100.0
100.0	583,335,381	709,359,322	583,335,378	709,359,322	100.0
100.0	366,327,947	368,653,897	366,327,947	368,653,897	100.0
66.6	1,044,203,515	19,076,714,302	2,034,681,046	14,050,030,667	73.7
99.4	99,380,000	7,604,477,603	99,056,911	7,560,957,519	99.4
91.6	4,969,200	421,505,331	14,249,178	395,895,048	93.9
99.0	104,349,200	8,025,982,934	113,306,089	7,956,852,567	99.1
100.0	368,115,775	4,190,176,481	368,115,775	4,190,176,481	100.0
100.0	37,060,900	445,996,376	37,060,900	445,996,376	100.0
100.0	405,176,675	4,636,172,857	405,176,675	4,636,172,857	100.0
86.7	49,131,050	936,621,382	75,122,751	844,807,283	90.2
89.7	58,556,179	558,584,477	51,478,252	500,028,298	89.5
97.8	2,486,050	106,387,600	3,556,650	105,135,800	98.8
100.0	28,884,700	242,201,900	28,884,700	242,201,900	100.0
84.3	444,188,140	4,241,420,243	438,663,755	3,638,139,515	85.8
98.7	△ 2,538,000	7,069,952,072	14,511,614	6,993,909,240	98.9
100.0	0	724,400	0	724,400	100.0
—	—	—	—	—	—
83.7	2,134,437,509	44,894,762,167	3,165,381,532	38,968,002,527	86.8
100.0	3,699,448	13,346,090	3,687,548	13,334,190	99.9
98.5	309,900	12,734,000	238,900	12,473,600	98.0
99.1	4,009,348	26,080,090	3,926,448	25,807,790	99.0
1.3	0	3,154,461	0	40,000	1.3
1.3	0	3,154,461	0	40,000	1.3
83.7	2,138,446,857	44,923,996,718	3,169,307,980	38,993,850,317	86.8
99.5	79,780,900	6,087,562,360	79,055,289	6,056,330,093	99.5

調定収入 (月別)

区 分 税 目		平 成 2 7 年 2 月			
		調 定 額		収 入 済 額	
		当 月	累 計 A	当 月	累 計 B
		円	円	円	円
県 民 税	法 人	112,555,100	2,253,329,815	65,837,415	2,185,823,264
	個 人	20,257,279	15,605,468,137	1,157,699,712	11,737,012,469
	利 子 割	24,761,790	297,477,300	24,761,090	297,479,932
	配 当 割	2,949,219	712,308,541	2,949,219	712,308,541
	株 式 譲 渡 割	148,993	368,802,890	148,993	368,802,890
	計	160,672,381	19,237,386,683	1,251,396,429	15,301,427,096
事 業 税	法 人	273,279,000	7,877,756,603	132,722,749	7,693,680,268
	個 人	1,665,700	423,171,031	5,545,769	401,440,817
	計	274,944,700	8,300,927,634	138,268,518	8,095,121,085
地 方 消 費 税	譲 渡 割	633,944,481	4,824,120,962	633,944,481	4,824,120,962
	貨 物 割	55,374,100	501,370,476	55,374,100	501,370,476
	計	689,318,581	5,325,491,438	689,318,581	5,325,491,438
不 動 産 取 得 税		68,249,520	1,004,870,902	45,232,489	890,039,772
県 た ば こ 税		50,511,169	609,095,646	58,556,179	558,584,477
ゴ ル フ 場 利 用 税		1,474,450	107,862,050	1,326,350	106,462,150
自 動 車 取 得 税		20,853,900	263,055,800	20,853,900	263,055,800
軽 油 引 取 税		377,497,677	4,618,917,920	398,217,191	4,036,356,706
自 動 車 税		△ 4,796,239	7,065,155,833	11,636,368	7,005,545,608
鉦 区 税		0	724,400	0	724,400
固 定 資 産 税		—	—	—	—
	小 計	1,638,726,139	46,533,488,306	2,614,806,005	41,582,808,532
産 業 廃 棄 物 処 分 場 税		68,150	13,414,240	80,050	13,414,240
狩 猟 税		16,400	12,750,400	260,400	12,734,000
	小 計	84,550	26,164,640	340,450	26,148,240
特 別 地 方 消 費 税		0	3,154,461	0	40,000
	小 計	0	3,154,461	0	40,000
	合 計	1,638,810,689	46,562,807,407	2,615,146,455	41,608,996,772
地 方 法 人 特 別 税		216,936,000	6,304,498,360	105,491,451	6,161,821,544

平成 27 年 3 月					
収入歩合 B/A	調 定 額		収 入 済 額		収入歩合 B/A
	当 月	累 計 A	当 月	累 計 B	
%	円	円	円	円	%
97.0	106,100,500	2,359,430,315	148,023,466	2,333,846,730	98.9
75.2	15,091,556	15,620,559,693	1,222,153,975	12,959,166,444	83.0
100.0	25,784,732	323,262,032	25,782,100	323,262,032	100.0
100.0	2,677,055	714,985,596	2,677,055	714,985,596	100.0
100.0	251,495	369,054,385	251,495	369,054,385	100.0
79.5	149,905,338	19,387,292,021	1,398,888,091	16,700,315,187	86.1
97.7	273,416,300	8,151,172,903	399,517,945	8,093,198,213	99.3
94.9	104,900	423,275,931	2,865,426	404,306,243	95.5
97.5	273,521,200	8,574,448,834	402,383,371	8,497,504,456	99.1
100.0	299,800,626	5,123,921,588	299,800,626	5,123,921,588	100.0
100.0	36,371,526	537,742,002	36,371,526	537,742,002	100.0
100.0	336,172,152	5,661,663,590	336,172,152	5,661,663,590	100.0
88.6	6,387,100	1,011,258,002	53,549,591	943,589,363	93.3
91.7	48,204,968	657,300,614	50,511,556	609,096,033	92.7
98.7	1,976,650	109,838,700	1,856,250	108,318,400	98.6
100.0	27,026,100	290,081,900	27,026,100	290,081,900	100.0
87.4	384,519,456	5,003,437,376	412,817,236	4,449,173,942	88.9
99.2	△ 10,361,360	7,054,794,473	9,631,064	7,015,176,672	99.4
100.0	0	724,400	0	724,400	100.0
—	—	—	—	—	—
89.4	1,217,351,604	47,750,839,910	2,692,835,411	44,275,643,943	92.7
100.0	0	13,414,240	0	13,414,240	100.0
99.9	32,800	12,783,200	16,400	12,750,400	99.7
99.9	32,800	26,197,440	16,400	26,164,640	99.9
1.3	0	3,154,461	0	40,000	1.3
1.3	0	3,154,461	0	40,000	1.3
89.4	1,217,384,404	47,780,191,811	2,692,851,811	44,301,848,583	92.7
97.7	229,185,600	6,533,683,960	325,695,423	6,487,516,967	99.3

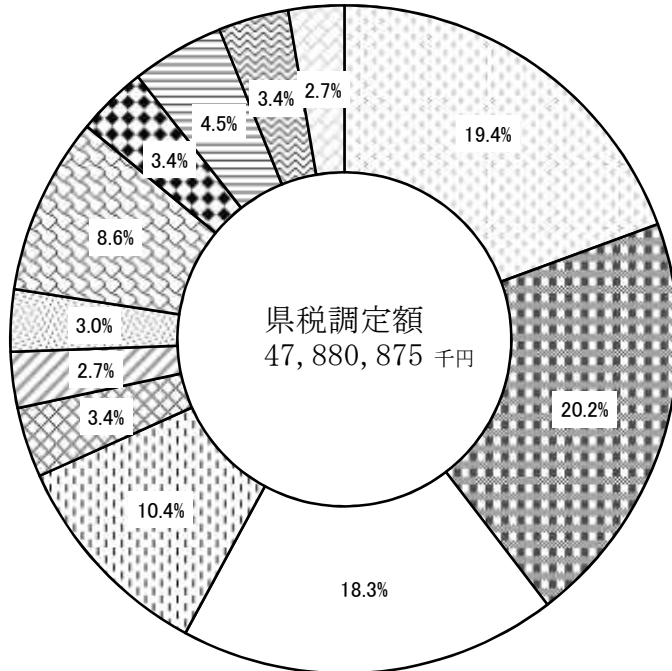
調定収入 (月別)

区 分 税 目		平 成 2 7 年 4 月			
		調 定 額		収 入 済 額	
		当 月	累 計 A	当 月	累 計 B
		円	円	円	円
県 民 税	法 人	8,184,400	2,367,614,715	31,163,719	2,365,010,449
	個 人	19,131,045	15,639,690,738	1,127,852,398	14,087,018,842
	利 子 割	0	323,262,032	2,612,978	325,875,010
	配 当 割	0	714,985,596	0	714,985,596
	株 式 譲 渡 割	0	369,054,385	0	369,054,385
	計	27,315,445	19,414,607,466	1,161,629,095	17,861,944,282
事 業 税	法 人	21,424,500	8,172,597,403	68,458,748	8,161,656,961
	個 人	0	423,275,931	813,874	405,120,117
	計	21,424,500	8,595,873,334	69,272,622	8,566,777,078
地 方 消 費 税	譲 渡 割	0	5,123,921,588	0	5,123,921,588
	貨 物 割	0	537,742,002	0	537,742,002
	計	0	5,661,663,590	0	5,661,663,590
不 動 産 取 得 税		△ 556,400	1,010,701,602	△ 1,008,880	942,580,483
県 た ば こ 税		0	657,300,614	48,204,581	657,300,614
ゴ ル フ 場 利 用 税		0	109,838,700	0	108,318,400
自 動 車 取 得 税		53,787,200	343,869,100	53,787,200	343,869,100
軽 油 引 取 税		191,607	5,003,628,983	323,431,779	4,772,605,721
自 動 車 税		22,200	7,054,816,673	5,874,758	7,021,051,430
鉦 区 税		0	724,400	0	724,400
固 定 資 産 税		—	—	—	—
	小 計	102,184,552	47,853,024,462	1,661,191,155	45,936,835,098
産 業 廃 棄 物 処 分 場 税		0	13,414,240	0	13,414,240
狩 猟 税		0	12,783,200	32,800	12,783,200
	小 計	0	26,197,440	32,800	26,197,440
特 別 地 方 消 費 税		0	3,154,461	0	40,000
	小 計	0	3,154,461	0	40,000
	合 計	102,184,552	47,882,376,363	1,661,223,955	45,963,072,538
地 方 法 人 特 別 税		20,617,900	6,554,301,860	63,934,352	6,551,451,319

決 算 額					
収入歩合	調 定 額		収 入 済 額		収入歩合
B/A	当 月	累 計 A	当 月	累 計 B	B/A
%	円	円	円	円	%
99.9	△ 1,300	2,367,613,415	△ 3,004,399	2,362,006,050	99.8
90.1	4,230,766	15,643,921,504	853,095,652	14,940,114,494	95.5
100.8	0	323,262,032	△ 2,612,978	323,262,032	100.0
100.0	0	714,985,596	0	714,985,596	100.0
100.0	0	369,054,385	0	369,054,385	100.0
92.0	4,229,466	19,418,836,932	847,478,275	18,709,422,557	96.3
99.9	△ 17,900	8,172,579,503	△ 5,355,588	8,156,301,373	99.8
95.7	0	423,275,931	1,194,000	406,314,117	96.0
99.7	△ 17,900	8,595,855,434	△ 4,161,588	8,562,615,490	99.6
100.0	0	5,123,921,588	0	5,123,921,588	100.0
100.0	0	537,742,002	0	537,742,002	100.0
100.0	0	5,661,663,590	0	5,661,663,590	100.0
93.3	△ 2,564,900	1,008,136,702	△ 1,370,780	941,209,703	93.4
100.0	0	657,300,614	0	657,300,614	100.0
98.6	0	109,838,700	734,500	109,052,900	99.3
100.0	△ 756,400	343,112,700	△ 756,400	343,112,700	100.0
95.4	0	5,003,628,983	193,098,134	4,965,703,855	99.1
99.5	△ 2,391,955	7,052,424,718	4,029,304	7,025,080,734	99.6
100.0	0	724,400	0	724,400	100.0
—	—	—	—	—	—
96.0	△ 1,501,689	47,851,522,773	1,039,051,445	46,975,886,543	98.2
100.0	0	13,414,240	0	13,414,240	100.0
100.0	0	12,783,200	0	12,783,200	100.0
100.0	0	26,197,440	0	26,197,440	100.0
1.3	0	3,154,461	0	40,000	1.3
1.3	0	3,154,461	0	40,000	1.3
96.0	△ 1,501,689	47,880,874,674	1,039,051,445	47,002,123,983	98.2
100.0	△ 14,600	6,554,287,260	△ 726,617	6,550,724,702	99.9

県税調定収入額の月別構成

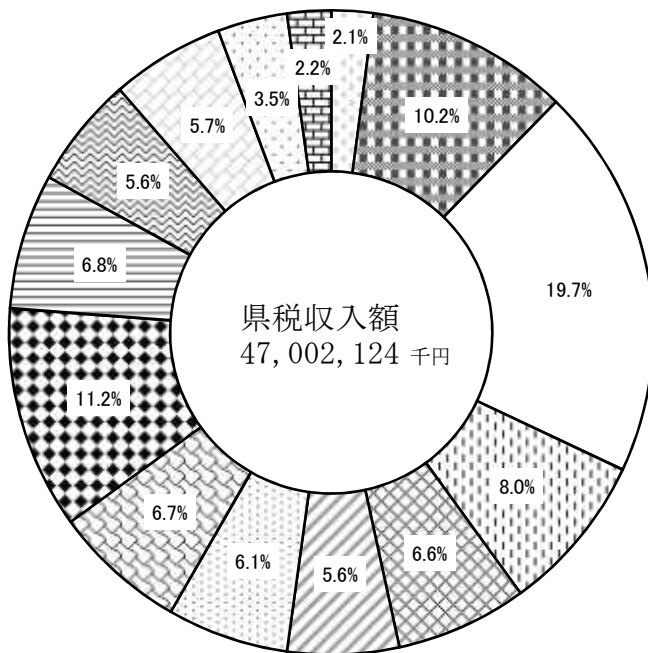
1 調定額



(単位：千円)

□4月	9,276,285
■5月	9,650,162
□6月	8,749,374
□7月	4,957,919
□8月	1,643,815
□9月	1,286,409
□10月	1,458,756
□11月	4,124,598
□12月	1,638,232
□1月	2,138,447
□2月	1,638,810
□3.4.5.6月	1,318,068

2 収入額

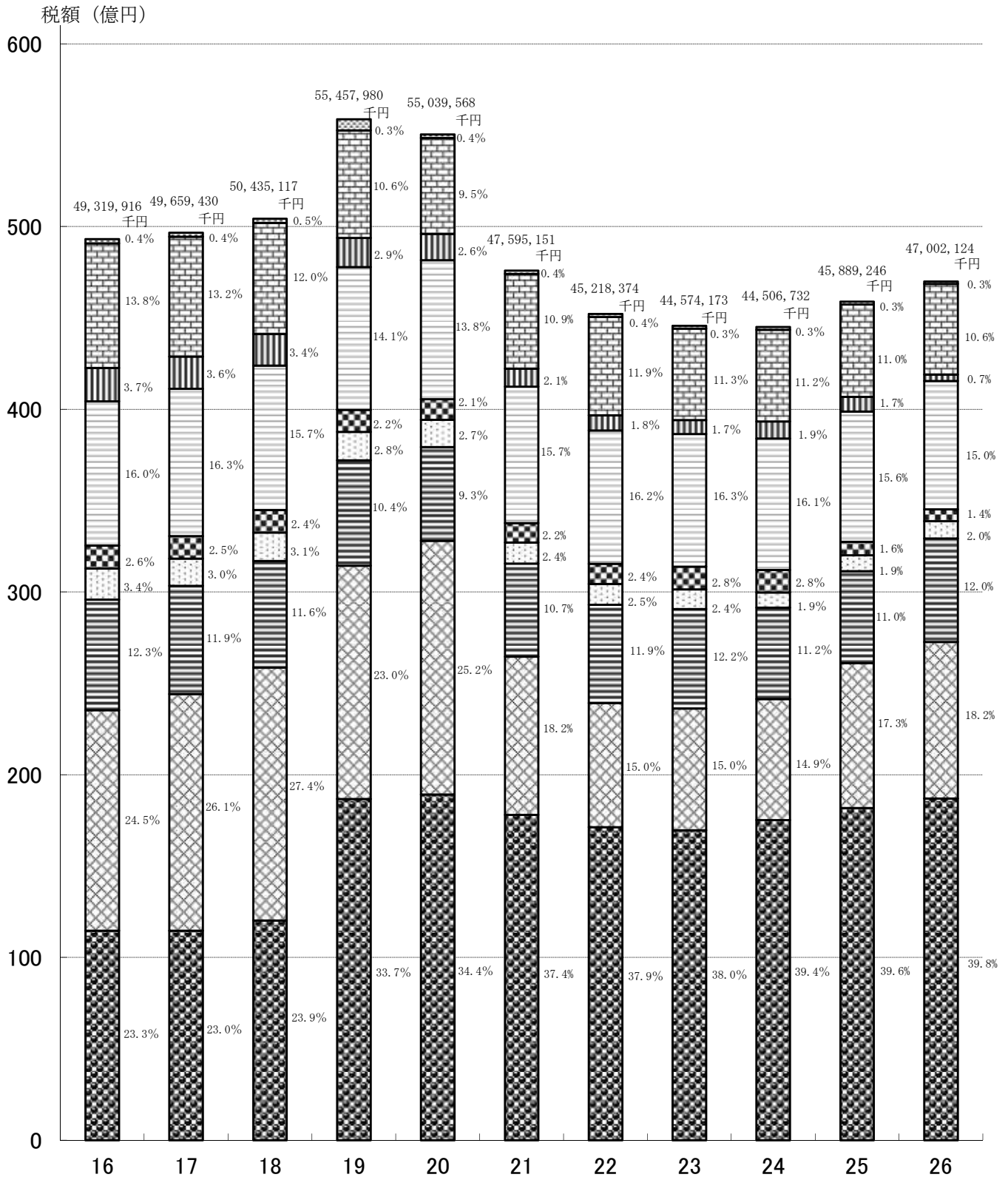


(単位：千円)

□4月	986,617
■5月	4,804,604
□6月	9,270,044
□7月	3,745,294
□8月	3,110,041
□9月	2,647,107
□10月	2,840,261
□11月	3,148,841
■12月	5,271,733
□1月	3,169,308
□2月	2,615,147
□3月	2,692,852
□4月	1,661,224
□5.6月	1,039,051

県税決算額と主要税目の推移

- 県民税
- 事業税
- 地方消費税
- 不動産取得税
- 県たばこ税
- 自動車税
- 自動車取得税
- 軽油引取税
- その他の税



年度

4 県 税

税 目	平成 18 年 度						
	調 定 額			収入済額			収入歩合 B / A
	A	構成比	対前年比	B	構成比	対前年比	
円	%	%	円	%	%	%	
合 計	51,492,688,805	100.0	101.9	50,435,116,787	100.0	101.7	97.9
普 通 税	43,527,386,420	84.5	103.2	42,603,046,503	84.5	103.4	97.9
県 民 税	12,638,122,239	24.5	105.5	12,030,294,883	23.9	105.6	95.2
法 人	2,708,999,710	5.3	101.3	2,700,373,076	5.4	101.3	99.7
(うち森林環境保全税)	(23,023,298)		(509.3)	(23,023,298)		(509.3)	(100.0)
個 人	8,860,298,814	17.2	108.5	8,261,098,092	16.4	109.0	93.2
(うち森林環境保全税)	(85,603,200)		(106.7)	(85,603,200)		(106.7)	(100.0)
利子割	462,034,450	0.9	76.7	462,034,450	0.9	76.7	100.0
配当割	318,532,996	0.6	146.6	318,532,996	0.6	146.6	100.0
株式等譲渡所得割	288,256,269	0.6	88.8	288,256,269	0.6	88.8	100.0
事 業 税	13,977,129,182	27.1	106.8	13,841,352,850	27.4	106.9	99.0
法 人	13,415,799,106	26.1	107.7	13,360,327,012	26.5	107.7	99.6
個 人	561,330,076	1.1	90.1	481,025,838	1.0	88.3	85.7
地 方 消 費 税	5,835,471,418	11.3	98.6	5,835,471,418	11.6	98.6	100.0
譲渡割	5,543,379,151	10.8	98.4	5,543,379,151	11.0	98.4	100.0
貨物割	292,092,267	0.6	101.5	292,092,267	0.6	101.5	100.0
不動産取得税	1,647,349,088	3.2	103.3	1,548,427,950	3.1	103.9	94.0
県たばこ税	1,234,695,765	2.4	100.8	1,234,695,765	2.4	100.8	100.0
ゴルフ場利用税	206,181,175	0.4	99.9	206,181,175	0.4	111.2	100.0
自動車税	7,987,685,953	15.5	98.0	7,905,870,862	15.7	98.1	99.0
鋤区税	751,600	0.0	99.9	751,600	0.0	99.9	100.0
固定資産税	—	—	—	—	—	—	—
目 的 税	7,952,295,779	15	95	7,831,924,651	16	94	98
自動車取得税	1,726,262,300	3.4	97.7	1,726,262,300	3.4	97.7	100.0
軽油引取税	6,197,623,673	12.0	94.5	6,077,252,545	12.0	92.7	98.1
狩 猟 税	22,621,500	0.0	94.6	22,621,500	0.0	94.6	100.0
産業廃棄物処分場税	5,788,306	0.0	71.2	5,788,306	0.0	71.2	100.0
旧法による税	13,006,606	0.0	95.1	145,633	0.0	86.8	1.1

の 推 移

税 目	平 成 1 9 年 度						
	調 定 額			収 入 済 額			収 入 歩 合 B / A
	A	構 成 比	対 前 年 比	B	構 成 比	対 前 年 比	
円	%	%	円	%	%	%	
合 計	56,669,640,465	100.0	110.1	55,457,979,877	100.0	110.0	97.9
普 通 税	49,062,075,625	86.6	112.7	47,956,334,724	86.5	112.6	97.7
県 民 税	19,452,139,279	34.3	153.9	18,675,600,006	33.7	155.2	96.0
法 人	2,555,688,603	4.5	94.3	2,546,127,202	4.6	94.3	99.6
(うち森林環境保全税)	(23,228,940)		(100.9)	(23,228,940)		(100.9)	(100.0)
個 人	15,706,499,367	27.7	177.3	14,939,521,495	26.9	180.8	95.1
(うち森林環境保全税)	(85,768,500)		(100.2)	(85,768,500)		(100.2)	(100.0)
利 子 割	553,239,253	1.0	119.7	553,239,253	1.0	119.7	100.0
配 当 割	390,041,398	0.7	122.4	390,041,398	0.7	122.4	100.0
株式等譲渡所得割	246,670,658	0.4	85.6	246,670,658	0.5	85.6	100.0
事 業 税	12,892,487,744	22.8	92.2	12,765,265,694	23.0	92.2	99.0
法 人	12,347,090,670	21.8	92.0	12,294,536,091	22.2	92.0	99.6
個 人	545,397,074	1.0	97.2	470,729,603	0.8	97.9	86.3
地 方 消 費 税	5,770,872,940	10.2	98.9	5,770,872,940	10.4	98.9	100.0
譲 渡 割	5,490,085,999	9.7	99.0	5,490,085,999	9.9	99.0	100.0
貨 物 割	280,786,941	0.5	96.1	280,786,941	0.5	96.1	100.0
不 動 産 取 得 税	1,683,791,588	3.0	102.2	1,552,538,854	2.8	100.3	92.2
県 た ば こ 税	1,207,372,826	2.1	97.8	1,207,372,826	2.2	97.8	100.0
ゴ ル フ 場 利 用 税	176,139,150	0.3	85.4	173,886,900	0.3	84.3	98.7
自 動 車 税	7,878,520,498	13.9	98.6	7,810,045,904	14.1	98.8	99.1
鉦 区 税	751,600	0.0	100.0	751,600	0.0	100.0	100.0
固 定 資 産 税	—	—	—	—	—	—	—
目 的 税	7,597,544,834	13	96	7,501,451,255	14	96	99
自 動 車 取 得 税	1,595,315,100	2.8	92.4	1,595,315,100	2.9	92.4	100.0
軽 油 引 取 税	5,979,190,780	10.6	96.5	5,883,097,201	10.6	96.8	98.4
狩 猟 税	17,527,800	0.0	77.5	17,527,800	0.0	77.5	100.0
産 業 廃 棄 物 処 分 場 税	5,511,154	0.0	95.2	5,511,154	0.0	95.2	100.0
旧 法 に よ る 税	10,020,006	0.0	77.0	193,898	0.0	133.1	1.9

税 目	平成 20 年 度						
	調 定 額			収入済額			収入歩合 B / A
	A	構成比	対前年比	B	構成比	対前年比	
円	%	%	円	%	%	%	
合 計	56,200,000,950	100.0	99.2	55,039,567,613	100.0	99.2	97.9
普 通 税	49,446,468,557	88.0	100.8	48,328,143,523	87.8	100.8	97.7
県 民 税	19,831,897,276	35.3	102.0	18,925,339,492	34.4	101.3	95.4
法 人	2,629,244,525	4.7	102.9	2,621,070,273	4.8	102.9	99.7
(うち森林環境保全税)	(25,378,841)		(109.3)	(25,378,841)		(109.3)	(100.0)
個 人	16,443,680,365	29.3	104.7	15,545,296,833	28.2	104.1	94.5
(うち森林環境保全税)	(141,993,000)		(165.6)	(141,993,000)		(165.6)	(100.0)
利子割	563,086,037	1.0	101.8	563,086,037	1.0	101.8	100.0
配当割	145,765,991	0.3	37.4	145,765,991	0.3	37.4	100.0
株式等譲渡所得割	50,120,358	0.1	20.3	50,120,358	0.1	20.3	100.0
事 業 税	13,967,078,880	24.9	108.3	13,877,397,575	25.2	108.7	99.4
法 人	13,449,136,099	23.9	108.9	13,413,177,732	24.4	109.1	99.7
個 人	517,942,781	0.9	95.0	464,219,843	0.8	98.6	89.6
地 方 消 費 税	5,136,704,981	9.1	89.0	5,136,704,981	9.3	89.0	100.0
譲 渡 割	4,908,788,865	8.7	89.4	4,908,788,865	8.9	89.4	100.0
貨 物 割	227,916,116	0.4	81.2	227,916,116	0.4	81.2	100.0
不 動 産 取 得 税	1,552,378,894	2.8	92.2	1,490,853,869	2.7	96.0	96.0
県 た ば こ 税	1,124,846,295	2.0	93.2	1,124,846,295	2.0	93.2	100.0
ゴ ル フ 場 利 用 税	171,342,675	0.3	97.3	169,782,275	0.3	97.6	99.1
自 動 車 税	7,661,467,956	13.6	97.2	7,602,467,436	13.8	97.3	99.2
鉦 区 税	751,600	0.0	100.0	751,600	0.0	100.0	100.0
固 定 資 産 税	—	—	—	—	—	—	—
目 的 税	6,749,306,332	12	89	6,711,386,090	12	89	99
自動車取得税	1,443,582,200	2.6	90.5	1,443,582,200	2.6	90.5	100.0
軽油引取税	5,283,324,665	9.4	88.4	5,245,404,423	9.5	89.2	99.3
狩 猟 税	16,438,900	0.0	93.8	16,438,900	0.0	93.8	100.0
産業廃棄物処分場税	5,960,567	0.0	108.2	5,960,567	0.0	108.2	100.0
旧法による税	4,226,061	0.0	42.2	38,000	0.0	19.6	0.9

税 目	平 成 2 1 年 度						
	調 定 額			収 入 済 額			収 入 歩 合 B / A
	A	構成比	対前年比	B	構成比	対前年比	
円	%	%	円	%	%	%	
合 計	48,739,325,349	100.0	86.7	47,595,150,921	100.0	86.5	97.7
普 通 税	48,232,316,383	99.0	97.5	47,092,261,577	99.0	97.4	97.6
県 民 税	18,763,864,212	38.5	94.6	17,815,093,010	37.4	94.1	94.9
法 人	1,951,653,515	4.0	74.2	1,945,141,310	4.1	74.2	99.7
(うち森林環境保全税)	(35,931,805)		(141.6)	(35,931,805)		(141.6)	(100.0)
個 人	16,112,011,297	33.1	98.0	15,169,752,300	31.9	97.6	94.2
(うち森林環境保全税)	(147,439,500)		(103.8)	(147,439,500)		(103.8)	(100.0)
利 子 割	528,437,419	1.1	93.8	528,437,419	1.1	93.8	100.0
配 当 割	115,414,830	0.2	79.2	115,414,830	0.2	79.2	100.0
株式等譲渡所得割	56,347,151	0.1	112.4	56,347,151	0.1	112.4	100.0
事 業 税	8,725,595,154	17.9	62.5	8,655,113,738	18.2	62.4	99.2
法 人	8,271,792,493	17.0	61.5	8,245,949,064	17.3	61.5	99.7
個 人	453,802,661	0.9	87.6	409,164,674	0.9	88.1	90.2
地 方 消 費 税	5,091,370,545	10.5	99.1	5,091,370,545	10.7	99.1	100.0
譲 渡 割	4,918,705,369	10.1	100.2	4,918,705,369	10.3	100.2	100.0
貨 物 割	172,665,176	0.4	75.8	172,665,176	0.4	75.8	100.0
不 動 産 取 得 税	1,202,370,668	2.5	77.5	1,146,776,837	2.4	76.9	95.4
県 た ば こ 税	1,069,151,679	2.2	95.0	1,069,151,679	2.3	95.0	100.0
ゴ ル フ 場 利 用 税	166,965,825	0.3	97.4	160,316,600	0.3	94.4	96.0
自 動 車 取 得 税	983,728,800	2.0	68.1	983,728,800	2.1	68.1	100.0
軽 油 引 取 税	4,712,046,325	9.7	89.2	4,711,179,915	9.9	89.8	99.9
自 動 車 税	7,516,471,575	15.4	98.1	7,458,778,853	15.7	98.1	99.2
鉦 区 税	751,600	0.0	100.0	751,600	0.0	100.0	100.0
固 定 資 産 税	—	—	—	—	—	—	—
目 的 税	21,305,671	0.0	0.3	21,305,671	0.0	0.3	100.0
狩 猟 税	16,015,800	0.0	97.4	16,015,800	0.0	97.4	100.0
産 業 廃 棄 物 処 分 場 税	5,289,871	0.0	88.7	5,289,871	0.0	88.7	100.0
旧 法 に よ る 税	485,703,295	1.0	11,493.0	481,583,673	1.0	1,267,325.5	99.2
軽 油 引 取 税	481,545,326	1	皆 増	481,545,326	1	皆 増	100
特 別 地 方 消 費 税	4,157,969	0.0	98.4	38,347	0.0	100.9	0.9
地 方 法 人 特 別 税	2,209,524,700	—	—	2,209,302,046	—	—	99.9

税 目	平 成 2 2 年 度						
	調 定 額			収 入 済 額			収 入 歩 合 B / A
	A	構 成 比	対 前 年 比	B	構 成 比	対 前 年 比	
円	%	%	円	%	%	%	
合 計	46,306,308,782	100.0	95.0	45,218,373,668	100.0	95.0	97.7
普 通 税	46,278,990,639	99.9	96.0	45,195,112,688	99.9	96.0	97.7
県 民 税	18,052,059,797	39.0	91.0	17,131,328,327	37.9	96.2	94.9
法 人	2,198,084,242	4.7	112.6	2,191,931,942	4.8	112.7	99.7
(うち森林環境保全税)	(37,154,000)		(103.4)	(37,154,000)		(103.4)	(100.0)
個 人	15,111,291,726	32.6	93.8	14,196,712,556	31.4	93.6	93.9
(うち森林環境保全税)	(137,848,000)		(93.5)	(137,848,000)		(93.5)	(100.0)
利 子 割	514,240,266	1.1	97.3	514,240,266	1.1	97.3	100.0
配 当 割	151,025,760	0.3	130.9	151,025,760	0.3	130.9	100.0
株式等譲渡所得割	77,417,803	0.2	137.4	77,417,803	0.2	137.4	100.0
事 業 税	6,847,617,278	14.8	78.5	6,790,084,196	15.0	78.5	99.2
法 人	6,451,609,253	13.9	78.0	6,426,442,115	14.2	77.9	99.6
個 人	396,008,025	0.9	87.3	363,642,081	0.8	88.9	91.8
地 方 消 費 税	5,383,420,922	11.6	105.7	5,383,420,922	11.9	105.7	100.0
譲 渡 割	5,163,940,027	11.2	105.0	5,163,940,027	11.4	105.0	100.0
貨 物 割	219,480,895	0.5	127.1	219,480,895	0.5	127.1	100.0
不 動 産 取 得 税	1,176,740,293	2.5	97.9	1,142,664,857	2.5	99.6	97.1
県 た ば こ 税	1,101,251,267	2.4	103.0	1,101,251,267	2.3	103.0	100.0
ゴ ル フ 場 利 用 税	152,436,925	0.3	91.3	143,160,900	0.3	89.3	93.9
自 動 車 取 得 税	826,270,900	1.8	84.0	826,270,900	1.8	84.0	100.0
軽 油 引 取 税	5,380,044,204	11.6	103.6	5,379,239,194	11.9	103.6	99.9
自 動 車 税	7,358,397,453	15.9	97.9	7,296,940,525	16.1	97.8	99.2
鉦 区 税	751,600	0.0	0.0	751,600	0.0	100.0	100.0
固 定 資 産 税	—	—	—	—	—	—	—
目 的 税	20,781,896	0.1	97.5	20,781,896	0.1	97.5	100.0
狩 猟 税	15,063,500	0.1	94.1	15,063,500	0.1	94.1	100.0
産 業 廃 棄 物 処 分 場 税	5,718,396	0.0	108.1	5,718,396	0.0	108.1	100.0
旧 法 に よ る 税	6,536,247	0.0	1.3	2,479,084	0.0	0.5	37.9
軽 油 引 取 税	2,416,625	0	1	2,416,625	0	1	100
特 別 地 方 消 費 税	4,119,622	0.0	99.1	62,459	0.0	0.0	1.5
地 方 法 人 特 別 税	4,657,011,654	—	—	4,622,550,271	—	—	99.2

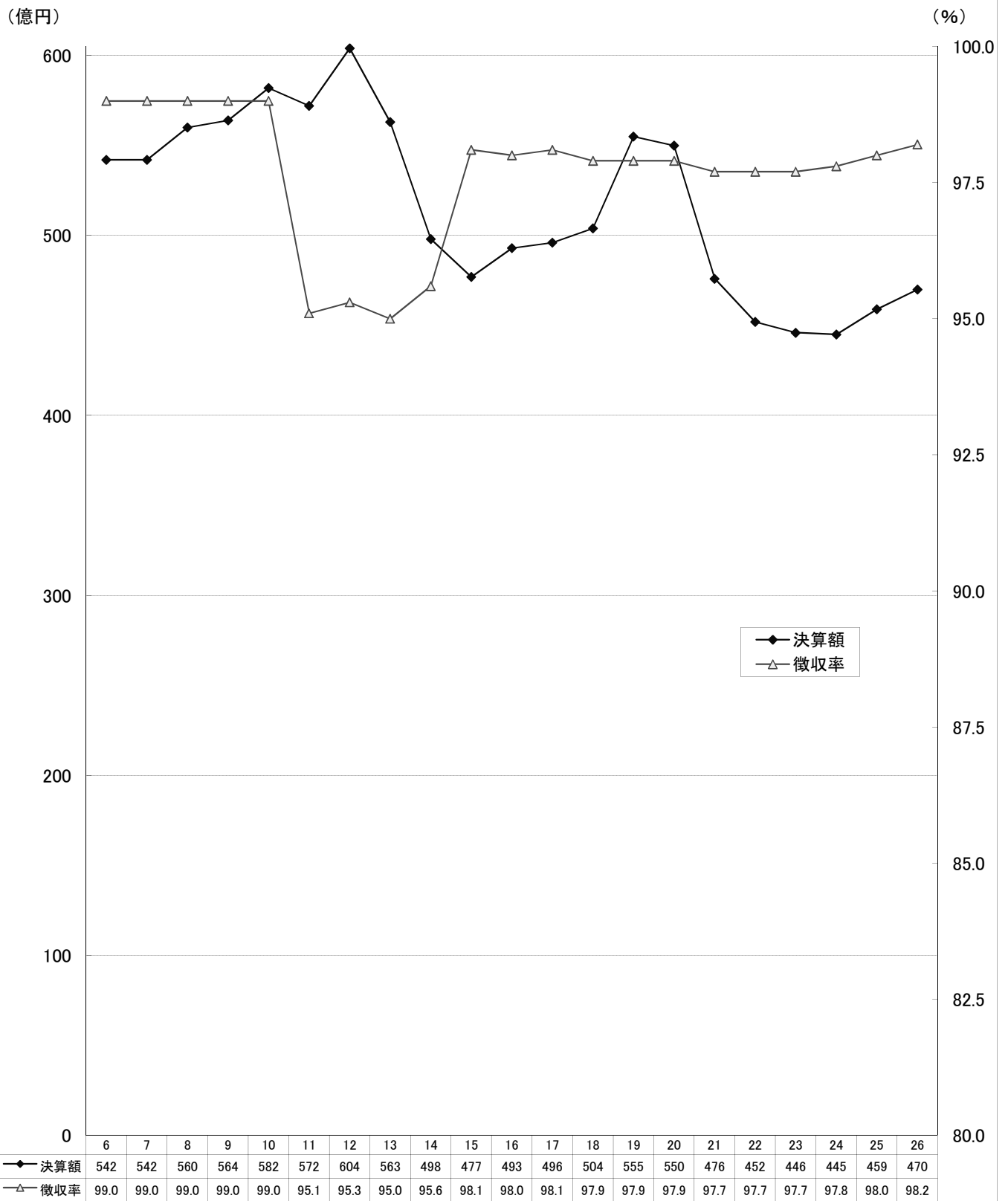
税 目	平 成 2 3 年 度						
	調 定 額			収 入 済 額			収 入 歩 合 B / A
	A	構 成 比	対 前 年 比	B	構 成 比	対 前 年 比	
円	%	%	円	%	%	%	
合 計	45,634,588,562	100.0	98.5	44,574,172,639	100.0	98.6	97.7
普 通 税	45,610,869,832	99.9	98.6	44,553,912,370	99.9	98.6	97.7
県 民 税	17,846,603,840	39.1	95.1	16,960,093,118	38.0	99.0	95.0
法 人	2,236,037,672	4.9	101.7	2,230,304,517	5.0	101.8	99.7
(うち森林環境保全税)	(36,820,000)		(99.1)	(36,820,000)		(99.1)	(100.0)
個 人	15,008,857,485	32.9	99.3	14,128,079,918	31.7	99.5	94.1
(うち森林環境保全税)	(139,561,500)		(101.2)	(139,561,500)		(101.2)	(100.0)
利 子 割	398,374,381	0.9	77.5	398,374,381	0.9	77.5	100.0
配 当 割	167,918,297	0.4	111.2	167,918,297	0.4	111.2	100.0
株式等譲渡所得割	35,416,005	0.1	45.7	35,416,005	0.1	45.7	100.0
事 業 税	6,713,346,803	14.7	98.0	6,671,527,345	15.0	98.3	99.4
法 人	6,322,456,547	13.9	98.0	6,305,975,711	14.1	98.1	99.7
個 人	390,890,256	0.9	98.7	365,551,634	0.8	100.5	93.5
地 方 消 費 税	5,442,154,162	11.9	101.1	5,442,154,162	12.2	101.1	100.0
譲 渡 割	5,184,798,968	11.4	100.4	5,184,798,968	11.6	100.4	100.0
貨 物 割	257,355,194	0.6	117.3	257,355,194	0.6	117.3	100.0
不 動 産 取 得 税	1,099,215,418	2.4	93.4	1,068,486,223	2.4	93.5	97.2
県 た ば こ 税	1,254,131,155	2.7	113.9	1,254,131,155	2.3	113.9	100.0
ゴ ル フ 場 利 用 税	142,632,300	0.3	93.6	131,726,582	0.3	92.0	92.4
自 動 車 取 得 税	761,763,800	1.7	92.2	761,763,800	1.7	92.2	100.0
軽 油 引 取 税	5,046,054,773	11.1	93.8	5,012,423,059	11.2	93.2	99.3
自 動 車 税	7,304,215,981	16.0	99.3	7,250,855,326	16.3	99.4	99.3
鉦 区 税	751,600	0.0	0.0	751,600	0.0	0.0	100.0
固 定 資 産 税	—	—	—	—	—	—	—
目 的 税	20,056,472	0.1	96.5	20,056,472	0.1	96.5	100.0
狩 猟 税	14,709,400	0.1	97.6	14,709,400	0.1	97.6	100.0
産 業 廃 棄 物 処 分 場 税	5,347,072	0.0	93.5	5,347,072	0.0	93.5	100.0
旧 法 に よ る 税	3,662,258	0.0	56.0	203,797	0.0	8.2	5.6
軽 油 引 取 税	0	—	—	0	—	—	—
特 別 地 方 消 費 税	3,662,258	0.0	88.9	203,797	0.0	8.2	5.6
地 方 法 人 特 別 税	4,807,936,097	—	—	4,802,951,077	—	—	99.8

税 目	平 成 2 4 年 度						
	調 定 額			収 入 済 額			収 入 歩 合 B / A
	A	構 成 比	対 前 年 比	B	構 成 比	対 前 年 比	
円	%	%	円	%	%	%	
合 計	45,525,220,052	100.0	99.8	44,506,732,472	100.0	99.8	97.8
普 通 税	45,501,477,325	99.9	99.8	44,486,341,206	99.9	99.8	97.8
県 民 税	18,393,562,278	40.4	101.9	17,529,534,104	39.4	103.4	95.3
法 人	2,186,021,818	4.8	97.8	2,179,385,109	4.9	97.7	99.7
(うち森林環境保全税)	(36,100,352)		(98.0)	(36,100,352)		(98.0)	(100.0)
個 人	15,652,773,975	34.4	104.3	14,795,382,510	33.2	104.7	94.5
(うち森林環境保全税)	(140,236,500)		(100.5)	(140,236,500)		(100.5)	(100.0)
利 子 割	341,407,335	0.7	85.7	341,407,335	0.8	85.7	100.0
配 当 割	176,547,519	0.4	105.1	176,547,519	0.4	105.1	100.0
株式等譲渡所得割	36,811,631	0.1	103.9	36,811,631	0.1	103.9	100.0
事 業 税	6,663,936,816	14.6	99.3	6,622,398,307	14.9	99.3	99.4
法 人	6,279,314,026	13.8	99.3	6,257,448,283	14.1	99.2	99.7
個 人	384,622,790	0.8	98.4	364,950,024	0.8	99.8	94.9
地 方 消 費 税	4,990,972,329	11.0	91.7	4,990,972,329	11.2	91.7	100.0
譲 渡 割	4,699,052,320	10.3	90.6	4,699,052,320	10.6	90.6	100.0
貨 物 割	291,920,009	0.6	113.4	291,920,009	0.7	113.4	100.0
不 動 産 取 得 税	865,017,080	1.9	78.7	838,946,891	1.9	78.5	97.0
県 た ば こ 税	1,232,928,970	2.7	98.3	1,232,928,970	2.3	98.3	100.0
ゴ ル フ 場 利 用 税	141,290,375	0.3	99.1	136,410,375	0.3	103.6	96.5
自 動 車 取 得 税	937,131,000	2.1	123.0	937,131,000	2.1	123.0	100.0
軽 油 引 取 税	5,040,399,444	11.1	99.9	5,008,288,275	11.3	99.9	99.4
自 動 車 税	7,235,487,433	15.9	99.1	7,188,979,355	16.2	99.1	99.4
鉦 区 税	751,600	0.0	0.0	751,600	0.0	0.0	100.0
固 定 資 産 税	—	—	—	—	—	—	—
目 的 税	20,284,266	0.1	101.1	20,284,266	0.1	101.1	100.0
狩 猟 税	13,901,900	0.1	94.5	13,901,900	0.1	94.5	100.0
産 業 廃 棄 物 処 分 場 税	6,382,366	0.0	119.4	6,382,366	0.0	119.4	100.0
旧 法 に よ る 税	3,458,461	0.0	94.4	107,000	0.0	0.0	3.1
軽 油 引 取 税	0	—	—	0	—	—	—
特 別 地 方 消 費 税	3,458,461	0.0	94.4	107,000	0.0	8.2	3.1
地 方 法 人 特 別 税	4,876,295,739	—	—	4,869,452,976	—	—	99.8

税 目	平 成 2 5 年 度						
	調 定 額			収 入 済 額			収 入 歩 合 B / A
	A	構 成 比	対 前 年 比	B	構 成 比	対 前 年 比	
円	%	%	円	%	%	%	
合 計	46,833,814,704	100.0	102.9	45,889,246,305	100.0	103.1	98.0
普 通 税	46,809,715,312	99.9	102.9	45,868,301,374	99.9	103.1	98.0
県 民 税	18,981,271,873	40.5	106.4	18,188,671,723	39.6	103.8	95.8
法 人	2,213,885,502	4.7	101.3	2,205,850,970	4.8	101.2	99.6
(うち森林環境保全税)	(36,772,635)		(101.9)	(36,772,635)		(101.9)	(100.0)
個 人	15,541,681,060	33.2	99.3	14,757,115,442	32.2	99.7	95.0
(うち森林環境保全税)	(140,693,500)		(100.3)	(140,693,500)		(100.3)	(100.0)
利 子 割	345,972,340	0.7	101.3	345,972,340	0.8	101.3	100.0
配 当 割	428,922,448	0.9	243.0	428,922,448	0.9	243.0	100.0
株式等譲渡所得割	450,810,523	1.0	1,224.6	450,810,523	1.0	1,224.6	100.0
事 業 税	7,964,929,351	17.0	119.5	7,922,023,615	17.3	119.6	99.5
法 人	7,587,010,543	16.2	120.8	7,560,836,540	16.5	120.8	99.7
個 人	377,918,808	0.8	98.3	361,187,075	0.8	99.0	95.6
地 方 消 費 税	5,030,114,006	10.7	100.8	5,030,114,006	11.0	100.8	100.0
譲 渡 割	4,707,235,541	10.1	100.2	4,707,235,541	10.3	100.2	100.0
貨 物 割	322,878,465	0.7	110.6	322,878,465	0.7	110.6	100.0
不 動 産 取 得 税	894,768,959	1.9	103.4	870,129,000	1.9	103.7	97.2
県 た ば こ 税	735,873,985	1.6	59.7	735,873,985	2.3	59.7	100.0
ゴ ル フ 場 利 用 税	132,529,200	0.3	93.8	130,733,000	0.3	95.8	98.6
自 動 車 取 得 税	804,671,200	1.7	85.9	804,671,200	1.8	85.9	100.0
軽 油 引 取 税	5,097,018,169	10.9	101.1	5,056,109,433	11.0	101.0	99.2
自 動 車 税	7,167,814,369	15.3	99.1	7,129,251,212	15.5	99.2	99.5
鉦 区 税	724,200	0.0	0.0	724,200	0.0	0.0	100.0
固 定 資 産 税	—	—	—	—	—	—	—
目 的 税	20,747,931	0.1	102.3	20,747,931	0.1	102.3	100.0
狩 猟 税	12,917,300	0.1	92.9	12,917,300	0.1	92.9	100.0
産 業 廃 棄 物 処 分 場 税	7,830,631	0.0	122.7	7,830,631	0.0	122.7	100.0
旧 法 に よ る 税	3,351,461	0.0	96.9	197,000	0.0	0.0	5.9
軽 油 引 取 税	0	—	—	0	—	—	—
特 別 地 方 消 費 税	3,351,461	0.0	96.9	197,000	0.0	8.2	5.9
地 方 法 人 特 別 税	5,983,143,317	—	—	5,969,523,525	—	—	99.7

税 目	平 成 2 6 年 度						
	調 定 額			収 入 済 額			収 入 歩 合 B / A
	A	構 成 比	対 前 年 比	B	構 成 比	対 前 年 比	
円	%	%	円	%	%	%	
合 計	47,880,874,674	100.0	102.2	47,002,123,983	100.0	102.4	98.2
普 通 税	47,851,522,773	99.9	102.2	46,975,886,543	99.9	102.4	98.2
県 民 税	19,418,836,932	40.6	105.6	18,709,422,557	39.8	102.9	96.3
法 人	2,367,613,415	4.9	106.9	2,362,006,050	5.0	107.1	99.8
(うち森林環境保全税)	(36,362,057)		(98.9)	(36,362,057)		(98.9)	(100.0)
個 人	15,643,921,504	32.7	100.7	14,940,114,494	31.8	101.2	95.5
(うち森林環境保全税)	(140,620,500)		(99.9)	(140,620,500)		(99.9)	(100.0)
利 子 割	323,262,032	0.7	93.4	323,262,032	0.7	93.4	100.0
配 当 割	714,985,596	1.5	166.7	714,985,596	1.5	166.7	100.0
株式等譲渡所得割	369,054,385	0.8	81.9	369,054,385	0.8	81.9	100.0
事 業 税	8,595,855,434	18.0	107.9	8,562,615,490	18.2	108.1	99.6
法 人	8,172,579,503	17.1	107.7	8,156,301,373	17.4	107.9	99.8
個 人	423,275,931	0.9	112.0	406,314,117	0.9	112.5	96.0
地 方 消 費 税	5,661,663,590	11.8	112.6	5,661,663,590	12.0	112.6	100.0
譲 渡 割	5,123,921,588	10.7	108.9	5,123,921,588	10.9	108.9	100.0
貨 物 割	537,742,002	1.1	166.5	537,742,002	1.1	166.5	100.0
不 動 産 取 得 税	1,008,136,702	2.1	112.7	941,209,703	2.0	108.2	93.4
県 た ば こ 税	657,300,614	1.4	89.3	657,300,614	2.3	89.3	100.0
ゴ ル フ 場 利 用 税	109,838,700	0.2	82.9	109,052,900	0.2	83.4	99.3
自 動 車 取 得 税	343,112,700	0.7	42.6	343,112,700	0.7	42.6	100.0
軽 油 引 取 税	5,003,628,983	10.5	98.2	4,965,703,855	10.6	98.2	99.2
自 動 車 税	7,052,424,718	14.7	98.4	7,025,080,734	14.9	98.5	99.6
鉦 区 税	724,400	0.0	0.0	724,400	0.0	0.0	100.0
固 定 資 産 税	—	—	—	—	—	—	—
目 的 税	26,197,440	0.1	126.3	26,197,440	0.2	126.3	100.0
狩 猟 税	12,783,200	0.1	99.0	12,783,200	0.1	99.0	100.0
産 業 廃 棄 物 処 分 場 税	13,414,240	0.0	171.3	13,414,240	0.0	171.3	100.0
旧 法 に よ る 税	3,154,461	0.0	94.1	40,000	0.0	0.0	1.3
軽 油 引 取 税	0	—	—	0	—	—	—
特 別 地 方 消 費 税	3,154,461	0.0	94.1	40,000	0.0	8.2	1.3
地 方 法 人 特 別 税	6,554,287,260	—	—	6,550,724,702	—	—	99.8

県税決算額、徴収率の推移



5 県 税 外 収

科目		延 滞 金		加 算			
				過少申告加算金		不申告加算金	
区分		件数	金 額	件数	金 額	件数	金 額
当初予算額			円		円		円
A		件	56,962,000	件	—	件	—
調 定 額	東 部	2,121	19,392,734	10	51,704	63	257,353
	中 部	897	11,627,865	8	31,134	15	107,705
	西 部	2,186	14,505,178	23	284,836	17	160,780
	本 庁	0	0	0	0	0	0
	B 計	5,204	45,525,777	41	367,674	95	525,838
収 入 済 額	東 部	2,121	19,392,734	10	51,704	14	48,864
	中 部	897	11,627,865	8	31,134	9	50,183
	西 部	2,186	14,505,178	23	284,836	15	153,318
	本 庁	0	0	0	0	0	0
	C 計	5,204	45,525,777	41	367,674	38	252,365
不 納 欠 損 額	東 部	0	0	0	0	0	0
	中 部	0	0	0	0	0	0
	西 部	0	0	0	0	0	0
	本 庁	0	0	0	0	0	0
	計	0	0	0	0	0	0
収 入 未 済 額	東 部	0	0	0	0	49	208,489
	中 部	0	0	0	0	6	57,522
	西 部	0	0	0	0	2	7,462
	本 庁	0	0	0	0	0	0
	計	0	0	0	0	57	273,473
収 入 歩 合	東 部	/	%	/	%	/	%
	中 部		100.0		100.0		19.0
	西 部		100.0		100.0		46.6
	本 庁		100.0		100.0		95.4
	C/B 計		100.0		100.0		48.0
対予算額	C/A	/	79.9	/	—	/	—

入 状 況 調

金				滞 納 処 分 費		合 計	
重 加 算 金		計					
件数	金 額	件数	金 額	件数	金 額	件数	金 額
件	円	件	円	件	円	件	円
			9,783,000		100,000		66,845,000
82	4,305,102	155	4,614,159	0	0	2,276	24,006,893
22	962,230	45	1,101,069	0	0	942	12,728,934
113	15,360,190	153	15,805,806	2	9,600	2,341	30,320,584
0	0	0	0			0	0
217	20,627,522	353	21,521,034	2	9,600	5,559	67,056,411
81	4,304,102	105	4,404,670	0	0	2,226	23,797,404
21	249,784	38	331,101	0	0	935	11,958,966
81	6,333,368	119	6,771,522	2	9,600	2,307	21,286,300
0	0	0	0			0	0
183	10,887,254	262	11,507,293	2	9,600	5,468	57,042,670
1	1,000	1	1,000	0	0	1	1,000
0	0	0	0	0	0	0	0
0	0	0	0	0	0	0	0
0	0	0	0	0	0	0	0
1	1,000	1	1,000	0	0	1	1,000
0	0	49	208,489	0	0	49	208,489
1	712,446	7	769,968	0	0	7	769,968
32	9,026,822	34	9,034,284	0	0	34	9,034,284
0	0	0	0	0	0	0	0
33	9,739,268	90	10,012,741	0	0	90	10,012,741
	%		%		%		%
	100.0		95.5		0.0		99.1
	26.0		30.1		0.0		94.0
	41.2		42.8		100.0		70.2
	0.0		0.0		0.0		0.0
	52.8		53.5		100.0		85.1
	—		117.6		9.6		85.3

6 税目別県税

科目 区分	延滞金		加算			
			過少申告加算金		不申告加算金	
	件数	金額	件数	金額	件数	金額
合計	5,204	45,525,777	41	367,674	38	252,365
現年課税分	3,898	10,790,534	40	338,874	35	221,496
県民税	314	1,934,708	0	0	0	0
法人	252	936,668	0	0	0	0
個人	62	998,040	0	0	0	0
利子割	0	0	0	0	0	0
配当割	0	0	0	0	0	0
株式等譲渡所得割	0	0	0	0	0	0
事業税	514	3,390,426	38	322,774	30	210,296
法人	453	3,252,026	38	322,774	30	210,296
個人	61	138,400	0	0	0	0
地方消費税	0	0	0	0	0	0
譲渡割	0	0	0	0	0	0
貨物割	0	0	0	0	0	0
不動産取得税	50	317,400	0	0	0	0
県たばこ税	0	0	0	0	0	0
ゴルフ場利用税	0	0	1	3,400	0	0
自動車税	3,019	5,146,900	0	0	0	0
鉦区税	0	0	0	0	0	0
固定資産税	0	0	0	0	0	0
自動車取得税	0	0	0	0	0	0
軽油引取税	1	1,100	1	12,700	4	10,200
狩猟税	0	0	0	0	0	0
産業廃棄物処分場税	0	0	0	0	1	1,000
旧法による税	0	0	0	0	0	0
滞納繰越分	1,306	34,735,243	1	28,800	3	30,869

外 収 入 状 況 調

金				滞 納 処 分 費		合 計	
重 加 算 金		計					
件数	金 額	件数	金 額	件数	金 額	件数	金 額
件	円	件	円	件	円	件	円
183	10,887,254	262	11,507,293	2	9,600	5,468	57,042,670
181	10,851,622	256	11,411,992	1	8,100	4,155	22,210,626
0	0	0	0	1	8,100	315	1,942,808
0	0	0	0	1	8,100	253	944,768
0	0	0	0	0	0	62	998,040
0	0	0	0	0	0	0	0
0	0	0	0	0	0	0	0
0	0	0	0	0	0	0	0
181	10,851,622	249	11,384,692	0	0	763	14,775,118
181	10,851,622	249	11,384,692	0	0	702	14,636,718
0	0	0	0	0	0	61	138,400
0	0	0	0	0	0	0	0
0	0	0	0	0	0	0	0
0	0	0	0	0	0	0	0
0	0	0	0	0	0	50	317,400
0	0	0	0	0	0	0	0
0	0	1	3,400	0	0	1	3,400
0	0	0	0	0	0	3,019	5,146,900
0	0	0	0	0	0	0	0
0	0	0	0	0	0	0	0
0	0	0	0	0	0	0	0
0	0	5	22,900	0	0	6	24,000
0	0	0	0	0	0	0	0
0	0	1	1,000	0	0	1	1,000
0	0	0	0	0	0	0	0
2	35,632	6	95,301	1	1,500	1,313	34,832,044

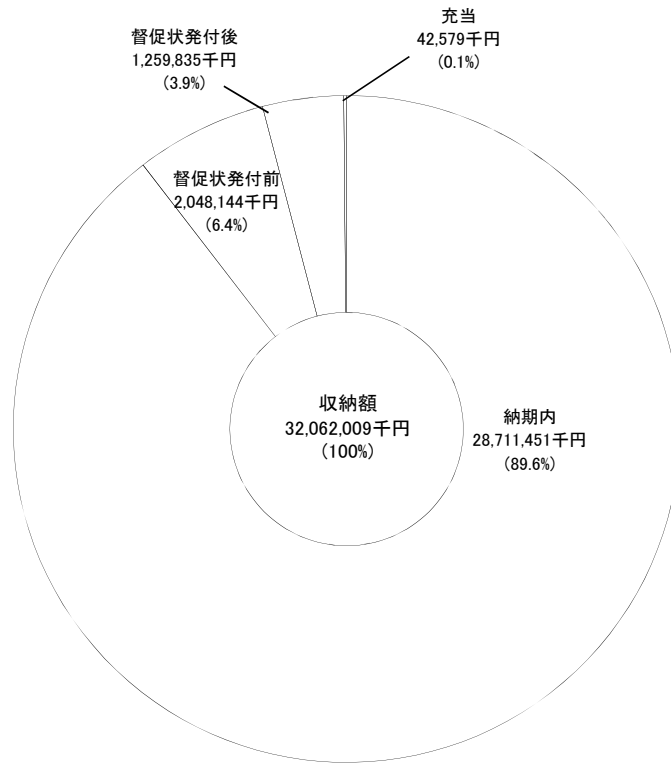
7 手数料収入状況調

区 分	免税軽油使用者証 交付手数料	納税証明書交付手数料	手 数 料 計
	円	円	円
26年度予算額	30,000	2,400,000	2,430,000
26年度 合計	35,600	2,232,800	2,268,400
上 期 分	26,800	938,400	
証紙収納分	26,000	914,000	
現金収納分	800	24,400	
下 期 分	8,800	1,294,400	
証紙収納分	8,800	1,259,600	
現金収納分	0	34,800	
25年 度	139,600	1,730,800	1,870,400

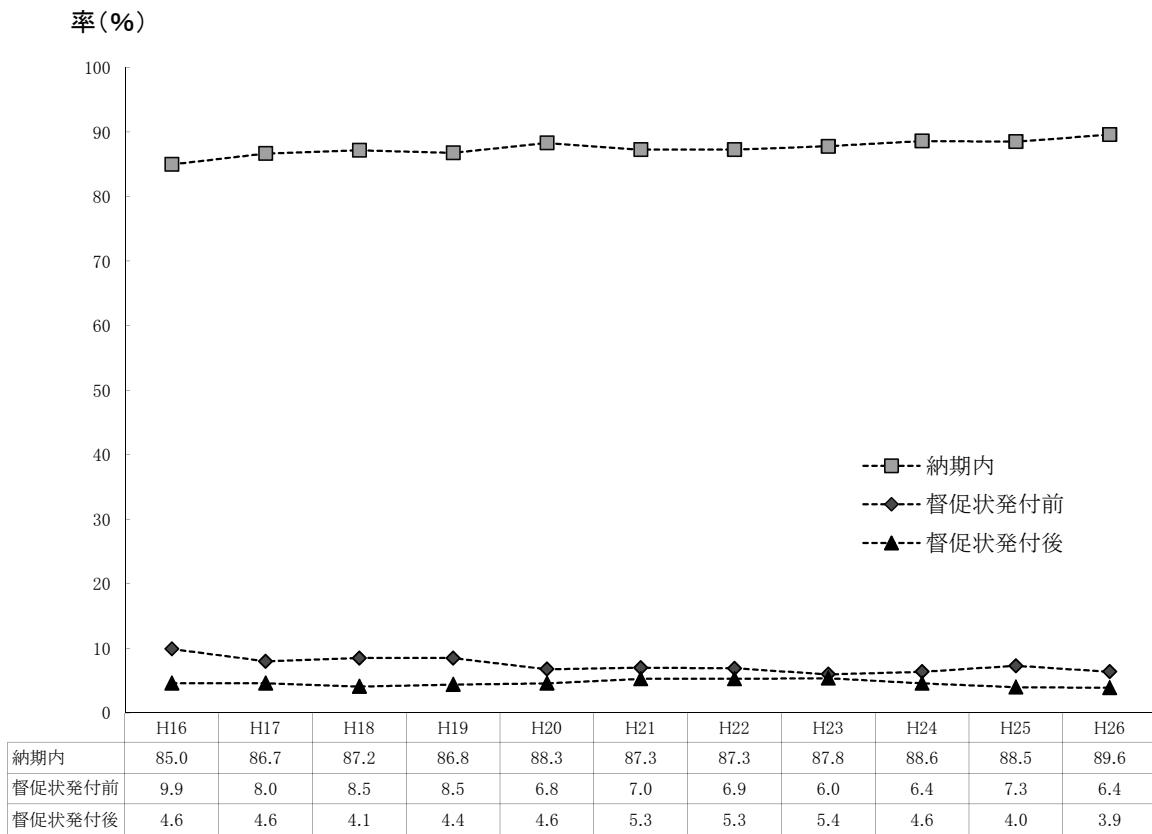
8 地方譲与税収入状況調

区 分	所得譲与税	地方道路 譲与税	地方揮発油 譲与税	石油ガス 譲与税	航空機燃料 譲与税	地方法人特別 譲与税
	千円	千円	千円	千円	千円	千円
26年度合計	—	1	1,736,706	105,927	13,266	10,315,344
26年 5月	—	—	—	—	—	511,966
6月	—	0	536,925	27,573	—	—
8月	—	—	—	—	—	1,476,570
9月	—	—	—	—	5,580	—
11月	—	0	673,093	45,660	—	4,235,240
2月	—	—	—	—	—	—
27年 3月	—	1	526,688	32,694	7,686	4,091,568
25年 度	—	1	1,882,592	113,670	7,984	8,547,780

県税収納状況の構成(個人県民税を除く)



県税収納状況の推移(個人県民税を除く)



9 県 税 収 納 状 況 調

区 分		調 定 額		充 当		納 期 内 収 納 額		
		A		B		C		
税 目		件 数	税 額	件 数	税 額	件 数	税 額	
合 計		件	円	件	円	件	円	
		291,169	32,236,953,170	1,436	42,578,756	249,666	28,711,451,026	
現 年 課 税 分	現年課税分計	289,755	32,097,318,278	1,426	42,323,197	249,666	28,711,451,026	
	県民税	法 人	23,340	2,360,114,800	1,197	5,930,463	19,364	2,272,319,715
		利子割	1,597	323,262,032	2	205,986	1,471	323,000,689
		配当割	5,611	714,985,596	9	493,365	5,590	714,466,838
		譲渡所得割	200	369,054,385	1	53,151	199	369,001,234
		計	30,748	3,767,416,813	1,209	6,682,965	26,624	3,678,788,476
	事業税	法 人	11,377	8,147,126,400	185	33,696,198	9,226	7,943,230,957
		個 人	6,080	411,956,500	2	131,300	4,682	327,720,300
		計	17,457	8,559,082,900	187	33,827,498	13,908	8,270,951,257
	地 方 消費税	譲渡割	12	5,123,921,588	0	0	12	5,123,921,588
		貨物割	12	537,742,002	0	0	12	537,742,002
		計	24	5,661,663,590	0	0	24	5,661,663,590
	不 動 産 取 得 税	5,958	987,870,800	1	20,300	5,146	859,105,300	
	県 た ば こ 税	61	657,300,614	0	0	56	657,274,824	
	ゴ ル フ 場 利 用 税	168	108,042,500	0	0	147	101,495,825	
	自 動 車 税	212,957	7,022,712,014	24	876,150	181,680	5,891,177,400	
	鉦 区 税	13	724,400	0	0	11	717,000	
	固 定 資 産 税	—	—	—	—	—	—	
	自 動 車 取 得 税	19,780	343,112,700	0	0	19,780	343,112,700	
	軽 油 引 取 税	1,261	4,963,194,507	5	916,284	964	3,221,184,578	
	狩 猟 税	1,293	12,783,200	0	0	1,293	12,783,200	
	産 業 廃 棄 物 処 分 場 税	35	13,414,240	0	0	33	13,196,876	
	旧 法 に よ る 税	—	—	—	—	—	—	
滞 納 繰 越 分		1,414	139,634,892	10	255,559	0	0	
地 方 法 人 特 別 税	現	8,032	6,542,773,500	40	2,924,769	6,658	6,404,289,802	
	滞	27	11,513,760	0	10,068	0	0	
	計	8,059	6,554,287,260	40	2,934,837	6,658	6,404,289,802	

(個人県民税を除く)

納期内収納率		滞 納 額		督促状発付前収納額		督促状発付前 収 納 率		差 引 滞 納 額	
C/A		A-B-C		D		E		D-E	
件数	税 額	件 数	税 額	件 数	税 額	件数	税 額	件 数	税 額
%	%	件	円	件	円	%	%	件	円
85.7	89.1	40,067	3,482,923,388	13,032	2,048,144,248	4.5	6.4	27,035	1,434,779,140
86.2	89.5	38,663	3,343,544,055	13,032	2,048,144,248	4.5	6.4	25,631	1,295,399,807
83.0	96.3	2,779	81,864,622	1,814	60,558,279	7.8	2.6	965	21,306,343
92.1	99.9	124	55,357	124	55,357	7.8	0.0	0	0
99.6	100.0	12	25,393	12	25,393	0.2	0.0	0	0
99.5	100.0	0	0	0	0	0.0	0.0	0	0
86.6	97.6	2,915	81,945,372	1,950	60,639,029	6.3	1.6	965	21,306,343
81.1	97.5	1,966	170,199,245	1,706	153,843,268	15.0	1.9	260	16,355,977
77.0	79.6	1,396	84,104,900	409	24,728,200	6.7	6.0	987	59,376,700
79.7	96.6	3,362	254,304,145	2,115	178,571,468	12.1	2.1	1,247	75,732,677
100.0	100.0	0	0	0	0	0.0	0.0	0	0
100.0	100.0	0	0	0	0	0.0	0.0	0	0
100.0	100.0	0	0	0	0	0.0	0.0	0	0
86.4	87.0	811	128,745,200	269	31,990,800	4.5	3.2	542	96,754,400
91.8	100.0	5	25,790	5	25,790	8.2	0.0	0	0
87.5	93.9	21	6,546,675	5	307,000	3.0	0.3	16	6,239,675
85.3	83.9	31,253	1,130,658,464	8,446	299,465,250	4.0	4.3	22,807	831,193,214
84.6	99.0	2	7,400	0	0	0.0	0.0	2	7,400
—	—	—	—	—	—	—	—	—	—
100.0	100.0	0	0	0	0	0.0	0.0	0	0
76.4	64.9	292	1,741,093,645	240	1,476,927,547	19.0	29.8	52	264,166,098
100.0	100.0	0	0	0	0	0.0	0.0	0	0
94.3	98.4	2	217,364	2	217,364	5.7	1.6	0	0
—	—	—	—	—	—	—	—	—	—
0.0	0.0	1,404	139,379,333	0	0	0.0	0.0	1,404	139,379,333
82.9	97.9	1,334	135,558,929	1,096	124,268,878	13.6	1.9	238	11,290,051
0.0	0.0	27	11,503,692	0	0	0.0	0.0	27	11,503,692
82.6	97.7	1,361	147,062,621	1,096	124,268,878	13.6	1.9	265	22,793,743

県税収納状況調

区 分 税 目		督 促 状 発 付 後 収 納							
		任 意 納 付 額		差 押 収 納 額				F	
		F		任 意 納 付 額 G		換 価 処 分 徴 収 額 H			
		件 数	税 額	件 数	税 額	件 数	税 額	件 数	
合 計		25,018	1,219,893,722	268	18,090,831	465	21,850,906	25,751	
現 年 課 税 分	現年課税分計	24,636	1,161,119,878	195	7,551,585	368	18,089,023	25,199	
	県民税	法 人	877	18,743,232	28	701,197	30	627,726	935
		利子割	0	0	0	0	0	0	0
		配当割	0	0	0	0	0	0	0
		譲渡所得割	0	0	0	0	0	0	0
		計	877	18,743,232	28	701,197	30	627,726	935
	事業税	法 人	245	15,283,102	4	190,065	4	430,635	253
		個 人	932	50,752,800	3	39,400	32	2,194,700	967
		計	1,177	66,035,902	7	229,465	36	2,625,335	1,220
	地 方 消費税	譲渡割	0	0	0	0	0	0	0
		貨物割	0	0	0	0	0	0	0
		計	0	0	0	0	0	0	0
	不 動 産 取 得 税	497	43,023,000	5	666,500	9	3,715,931	511	
	県 た ば こ 税	0	0	0	0	0	0	0	
	ゴ ル フ 場 利 用 税	11	5,453,875	0	0	0	0	11	
	自 動 車 税	22,034	802,137,920	155	5,954,423	281	10,597,610	22,470	
	鉦 区 税	2	7,400	0	0	0	0	2	
	固 定 資 産 税	—	—	—	—	—	—	—	
	自 動 車 取 得 税	0	0	0	0	0	0	0	
	軽 油 引 取 税	38	225,718,549	0	0	12	522,421	50	
狩 猟 税	0	0	0	0	0	0	0		
産 業 廃 棄 物 処 分 場 税	0	0	0	0	0	0	0		
旧 法 に よ る 税	—	—	—	—	—	—	—		
滞 納 繰 越 分		382	58,773,844	73	10,539,246	97	3,761,883	552	
地 方 法 人 特 別 税	現	223	10,439,573	4	153,867	4	348,733	231	
	滞	9	3,691,565	0	0	0	0	9	
	計	232	14,131,138	4	153,867	4	348,733	240	

額		督促状発付後							
計		収 納 率		収 納 額 計		不 納 欠 損 額		収 納 未 済 額	
+G+H I		I/A		B+C+E+I J		K		A-J-K	
税 額	件 数	税 額	件 数	税 額	件 数	税 額	件 数	税 額	件 数
円	%	%	件	円	件	円	件	円	件
1,259,835,459	8.8	3.9	289,885	32,062,009,489	77	3,337,243	1,207	171,606,438	
1,186,760,486	8.7	3.7	289,323	31,988,678,957	9	295,689	423	108,343,632	
20,072,155	4.0	0.9	23,310	2,358,880,612	8	264,189	22	969,999	
0	0.0	0.0	1,597	323,262,032	0	0	0	0	
0	0.0	0.0	5,611	714,985,596	0	0	0	0	
0	0.0	0.0	200	369,054,385	0	0	0	0	
20,072,155	3.0	0.5	30,718	3,766,182,625	8	264,189	22	969,999	
15,903,802	2.2	0.2	11,370	8,146,674,225	0	0	7	452,175	
52,986,900	15.9	12.9	6,060	405,566,700	0	0	20	6,389,800	
68,890,702	7.0	0.8	17,430	8,552,240,925	0	0	27	6,841,975	
0	0.0	0.0	12	5,123,921,588	0	0	0	0	
0	0.0	0.0	12	537,742,002	0	0	0	0	
0	0.0	0.0	24	5,661,663,590	0	0	0	0	
47,405,431	8.6	4.8	5,927	938,521,831	0	0	31	49,348,969	
0	0.0	0.0	61	657,300,614	0	0	0	0	
5,453,875	6.5	5.0	163	107,256,700	0	0	5	785,800	
818,689,953	10.6	11.7	212,620	7,010,208,753	1	31,500	336	12,471,761	
7,400	15.4	1.0	13	724,400	0	0	0	0	
—	—	—	—	—	—	—	—	—	
0	0.0	0.0	19,780	343,112,700	0	0	0	0	
226,240,970	4.0	4.6	1,259	4,925,269,379	0	0	2	37,925,128	
0	0.0	0.0	1,293	12,783,200	0	0	0	0	
0	0.0	0.0	35	13,414,240	0	0	0	0	
—	—	—	—	—	—	—	—	—	
73,074,973	39.0	52.3	562	73,330,532	68	3,041,554	784	63,262,806	
10,942,173	2.9	0.2	8,025	6,542,425,622	0	0	7	347,878	
3,691,565	0.0	0.0	9	3,701,633	0	0	18	7,812,127	
14,633,738	3.0	0.2	8,034	6,546,127,255	0	0	25	8,160,005	

10 欠 損 処 分

区分 税目	時効完成によるもの		執行停止に伴 消 滅 に	
	法第18条第1項該当		法第15条の7第4項該当	
	件数	税 額	件数	税 額
	件	円	件	円
県 民 税	1,026	22,730,919	1,498	27,182,805
法 人 税	2	103,000	1	20,600
個 人 税	1,024	22,627,919	1,497	27,162,205
利 子 割 当 割	0	0	0	0
配 当 割	0	0	0	0
株 式 譲 渡 割	0	0	0	0
事 業 税	0	0	8	1,055,955
法 人 税	0	0	0	0
個 人 税	0	0	8	1,055,955
地 方 消 費 税	0	0	0	0
譲 渡 割	0	0	0	0
貨 物 割	0	0	0	0
不 動 産 取 得 税	0	0	0	0
県 た ば こ 税	0	0	0	0
ゴ ル フ 場 利 用 税	0	0	0	0
自 動 車 取 得 税	0	0	0	0
軽 油 引 取 税	0	0	0	0
自 動 車 税	12	447,081	16	505,128
鉦 区 税	0	0	0	0
固 定 資 産 税	—	—	—	—
小 計	1,038	23,178,000	1,522	28,743,888
狩 猟 税	0	0	0	0
産 業 廃 棄 物 処 分 場 税	0	0	0	0
小 計	0	0	0	0
軽 油 引 取 税	0	0	0	0
特 別 地 方 消 費 税	0	0	2	89,291
小 計	0	0	2	89,291
合 計	1,038	23,178,000	1,524	28,833,179

に 関 する 調

う 納 税 義 務 の よ る も の		合 計	
法第15条の7第5項該当			
件 数	税 額	件 数	税 額
件	円	件	円
345	6,709,281	2,869	56,623,005
21	443,133	24	566,733
324	6,266,148	2,845	56,056,272
0	0	0	0
0	0	0	0
0	0	0	0
0	0	8	1,055,955
0	0	0	0
0	0	8	1,055,955
0	0	0	0
0	0	0	0
0	0	0	0
4	414,755	4	414,755
0	0	0	0
0	0	0	0
0	0	0	0
0	0	0	0
11	258,300	39	1,210,509
0	0	0	0
—	—	—	—
360	7,382,336	2,920	59,304,224
0	0	0	0
0	0	0	0
0	0	0	0
0	0	0	0
0	0	2	89,291
0	0	2	89,291
360	7,382,336	2,922	59,393,515

11 差 押 及 び そ

区分 差押財産	前年度以前の差押 A		26年度中の差押 B		計 A+B C		26年 公売前納付 D 換価		
	件数	税 額	件数	税 額	件数	税 額	件数	税 額	件数
	件	円	件	円	件	円	件	円	件
動産及び有価証券	0	0	0	0	0	0	0	0	0
不 動 産	15	14,136,912	22	912,828	37	15,049,740	12	5,831,009	2
自 動 車	84	2,868,685	82	5,124,054	166	7,992,739	50	2,214,600	3
電話加入権	0	0	0	0	0	0	0	0	0
債 権	44	2,683,972	726	32,399,374	770	35,083,346	185	7,023,292	462
船 舶	0	0	0	0	0	0	0	0	0
無体財産権	0	0	0	0	0	0	0	0	0
そ の 他	34	2,006,710	54	2,239,394	88	4,246,104	28	1,845,045	0
〔 国税徴収法第82条 による交付要求 〕									
計	177	21,696,279	884	40,675,650	1,061	62,371,929	275	16,913,946	467

12 徴 収 猶 予

適 用 法 令	税 目	前年度繰越 A		徴 収 猶 予 B	
		件数	税 額	件数	税 額
		件	円	件	円
法 第 1 5 条	法 人 県 民 税	0	0	0	0
法 第 1 5 条	法 人 事 業 税	0	0	0	0
法 第 1 5 条	不 動 産 取 得 税	0	0	0	0
法 第 1 5 条	自 動 車 税	0	0	0	0
法 第 1 5 条	鉦 区 税	0	0	0	0
法第 5 5 条の2	法 人 県 民 税	1	576,900	0	0
法第 7 2 条の3 9 の2	法 人 事 業 税	2	1,117,359	0	0
法第 7 3 条の 2 5	不 動 産 取 得 税	6	1,456,900	27	4,453,400
法第 7 3 条の 2 7 の3	不 動 産 取 得 税	0	0	2	196,500
法第 7 3 条の 2 7 の5	不 動 産 取 得 税	1	13,400	0	0
法第 7 3 条の 2 7 の6	不 動 産 取 得 税	3	59,000	2	29,400
法第 1 4 4 条の 2 9	軽 油 引 取 税	0	0	310	1,724,964,913
本法附則第 1 1 条の4	不 動 産 取 得 税	0	0	0	0
本法附則第 1 2 条	不 動 産 取 得 税	186	7,296,955	0	0
県税条例第 2 2 3 条	産 業 廃 棄 物 処 分 場 税	0	0	0	0
合 計		199	10,520,514	341	1,729,644,213

の 処 理 状 況 調

度中に処理したもの							不納欠損又は 執行停止 I		未処理のもの C-G-H-I		
代金充当 E		他機関から の交付 F		小 計 D+E+F G		その他(取消) H					
税 額	件数	税 額	件数	税 額	件数	税 額	件数	税 額	件数	税 額	
円	件	円	件	円	件	円	件	円	件	円	
0	0	0	0	0	0	0	0	0	0	0	
414,606	0	0	14	6,245,615	3	400,325	0	0	20	8,403,800	
68,464	2	87,000	55	2,370,064	5	152,800	3	1,994,600	103	3,475,275	
0	0	0	0	0	0	0	0	0	0	0	
21,504,886	0	0	647	28,528,178	52	1,888,195	4	55,137	67	4,611,836	
0	0	0	0	0	0	0	0	0	0	0	
0	0	0	0	0	0	0	0	0	0	0	
0	8	248,522	36	2,093,567	4	188,000	15	383,197	33	1,581,340	
21,987,956	10	335,522	752	39,237,424	64	2,629,320	22	2,432,934	223	18,072,251	

処 理 状 況 調

徴収猶予後の減額 C		徴収猶予取消 D		年度内収納 E		差引未納 A+B-C-D-E	
件数	税 額	件数	税 額	件数	税 額	件数	税 額
件	円	件	円	件	円	件	円
0	0	0	0	0	0	0	0
0	0	0	0	0	0	0	0
0	0	0	0	0	0	0	0
0	0	0	0	0	0	0	0
0	0	0	0	0	0	0	0
0	226,500	0	0	1	350,400	0	0
0	439,000	0	0	2	678,359	0	0
26	3,349,300	0	0	1	370,500	6	2,190,500
0	0	0	0	0	0	2	196,500
1	13,400	0	0	0	0	0	0
0	0	0	0	0	0	5	88,400
0	0	0	0	308	1,687,039,785	2	37,925,128
0	0	0	0	0	0	0	0
27	749,630	1	40,600	0	0	158	6,506,725
0	0	0	0	0	0	0	0
54	4,777,830	1	40,600	312	1,688,439,044	173	46,907,253

13 換価猶予に関する調

適用法令	税 目	換価猶予額 A		換価猶予取消額B		収納済額 C		未納額A-B-C	
		件数	税 額	件数	税 額	件数	税 額	件数	税 額
法第15条の5 第1項第1号	個人事業税	0	0	0	0	0	0	0	0
	法人県民税	4	64,300	0	0	4	64,300	0	0
	法人事業税	3	5,677,681	0	0	3	5,677,681	0	0
	不動産取得税	0	0	0	0	0	0	0	0
	自動車税	0	0	0	0	0	0	0	0
	地方法人特別税	2	261,200	0	0	2	261,200	0	0
	不申告加算金	6	89,000	0	0	0	0	6	89,000
同条 第1項第2号	法人事業税	0	0	0	0	0	0	0	0
	不動産取得税	0	0	0	0	0	0	0	0
同条第3項	個人事業税	0	0	0	0	0	0	0	0
合 計		15	6,092,181	0	0	9	6,003,181	6	89,000

14 口座振替等利用状況調

税目	区分	制度別	依頼者数	利用件(台)数		課税件(台)数	利用率
				A	B		
個人事業税		口座振替 振替納付委託	人	件	件	%	
			7,891	1,426	23.5		
			0	0	0.0		
	合 計		7,891	1,426	6,080	23.5	
自動車税		口座振替 振替納付委託	63,804	42,768	21.5		
			0	0	0.0		
			合 計	63,804	42,768	199,012	21.5

15 滞納処分の執行停止状況調（個人県民税を除く）

税目	区分	法第15条の7 第1項第1号該当		同項第2号該当		同項3号該当		計	
		件数	税 額	件数	税 額	件数	税 額	件数	税 額
法人県民税		0	0	0	0	0	0	0	0
法人事業税		0	0	0	0	0	0	0	0
個人事業税		3	194,900	11	2,359,100	3	1,633,500	17	4,187,500
不動産取得税		0	0	4	499,100	0	0	4	499,100
自動車税		24	996,747	69	2,065,260	5	154,735	98	3,216,742
特別地方消費税		0	0	37	3,025,170	0	0	37	3,025,170
軽油引取税		0	0	0	0	0	0	0	0
合 計		27	1,191,647	121	7,948,630	8	1,788,235	156	10,928,512