

主要施設（1号・2号・陸送上屋）の平面・立面計画

主な整備内容

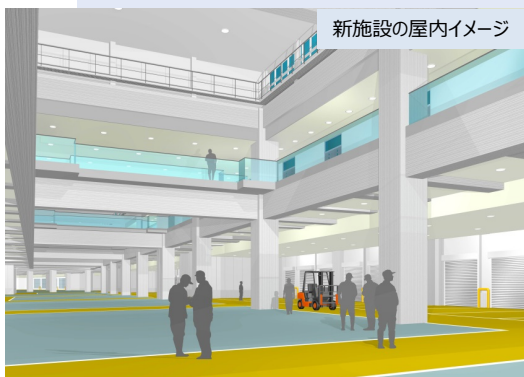
- 1号上屋、2号上屋から張り出す形で陸送上屋を整備し、一体的に配置します。
- 1号上屋及び陸送上屋の屋上に、市場利用者用の駐車場を整備します。
- 品質保持を強化するため、滅菌冷海水、シャーベット海水氷供給設備を整備します。
- 施水が難しい貝類の夏場の陳列などに使用するため、低温室を整備します。
- LED照明などの省エネルギー型の機器を導入し、環境負荷を低減します。

施設の利用計画

- 着帽や手洗い、長靴洗浄など人の入場管理を行い、汚染要因の持込みを防止します。
- 排ガス汚染防止のため施設内への車両の進入を禁止し、電動フォークリフトを導入します。
- 陸揚げから出荷までの水産物の流れを一方向化し、交差汚染を防止します。
- 搬入、荷さばき、出荷準備、搬出等の用途別に区域分け、適切に衛生管理します。
- 施設・設備の清掃・洗浄の徹底により清潔な環境を保持し、その状況を記録します。

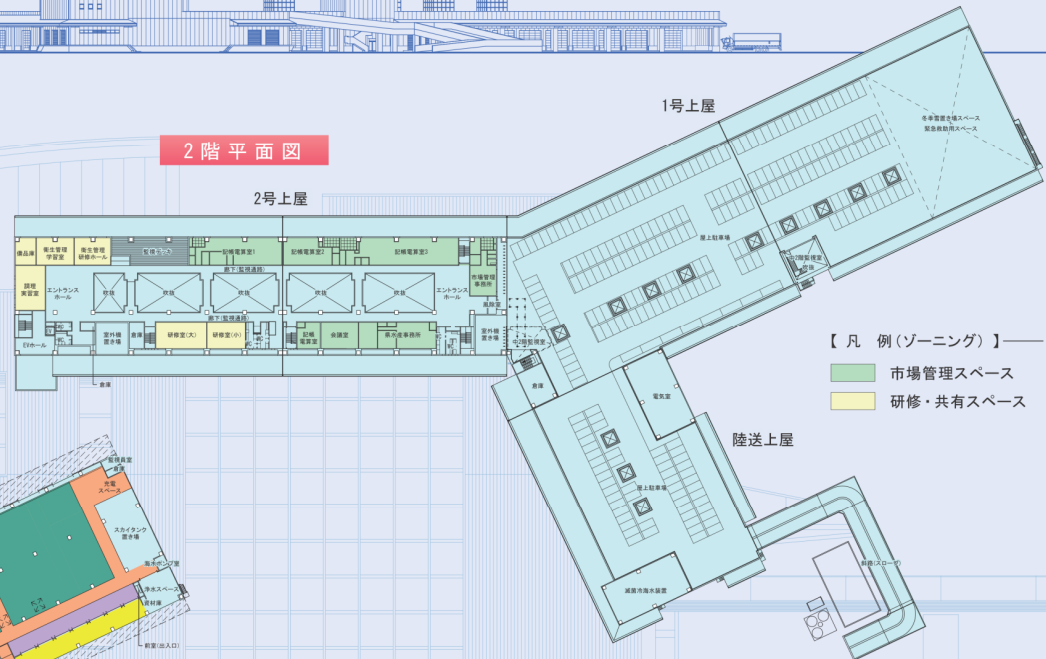


南側立面図



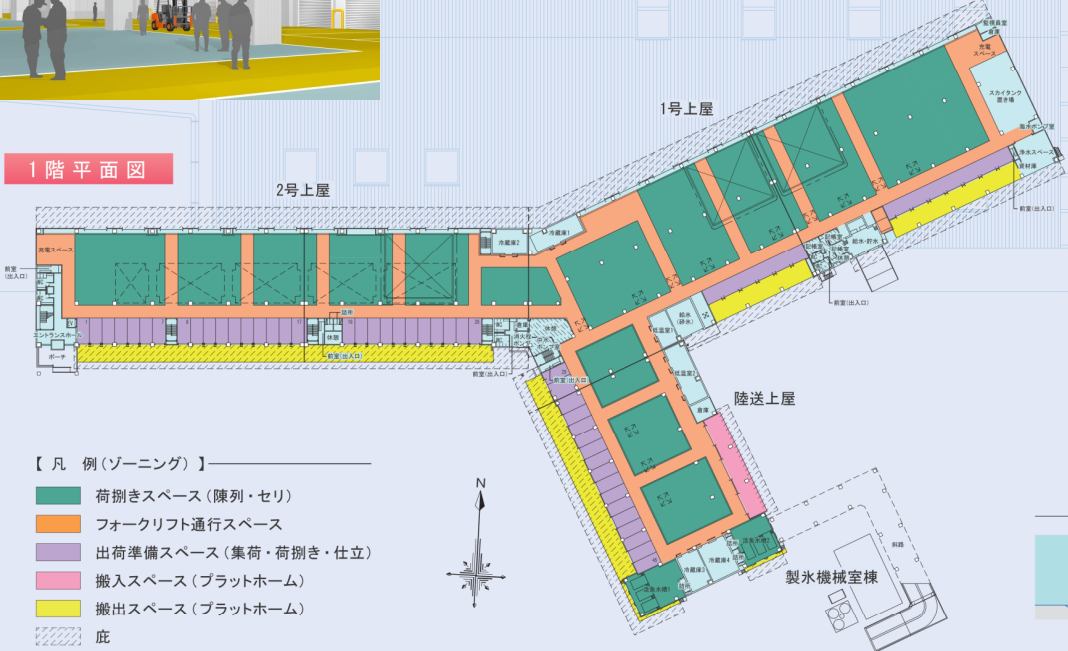
新施設の屋内イメージ

2階平面図 (2nd floor plan)

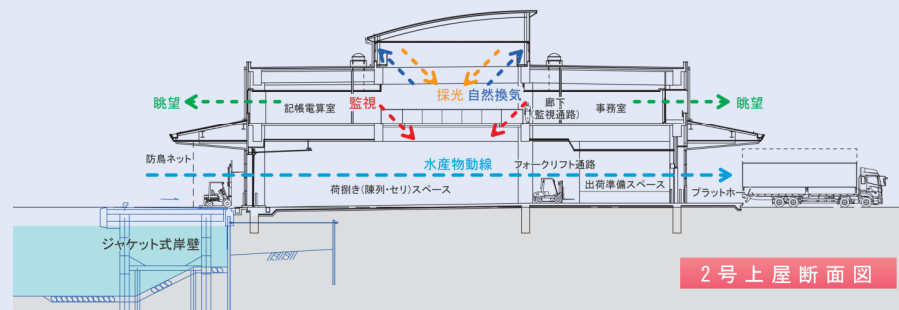


- 【凡例(ゾーニング)】
- 市場管理スペース
 - 研修・共有スペース

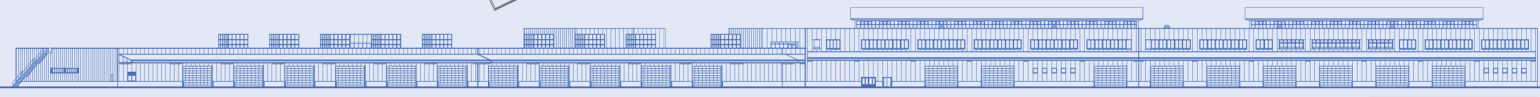
1階平面図 (1st floor plan)



- 【凡例(ゾーニング)】
- 荷捌きスペース(陳列・セリ)
 - フォークリフト通行スペース
 - 出荷準備スペース(集荷・荷捌き・仕立)
 - 搬入スペース(プラットフォーム)
 - 搬出スペース(プラットフォーム)
 - 庇



2号上屋断面図



北側立面図