

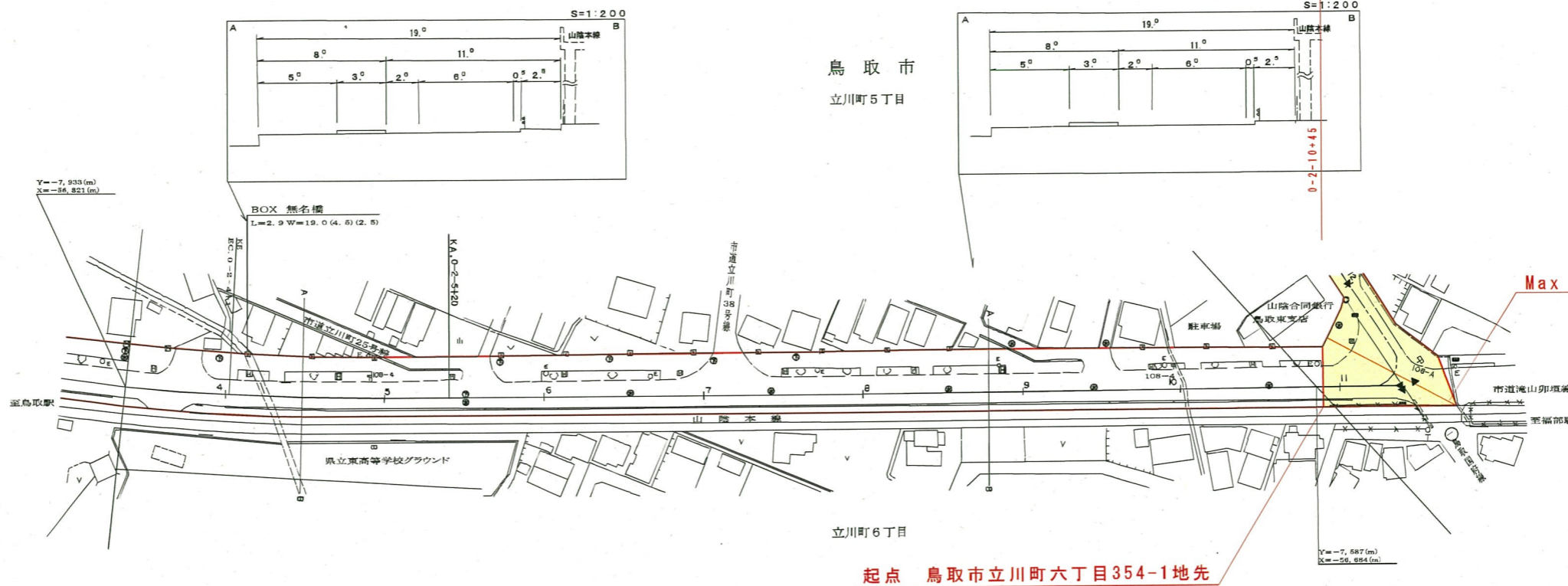
道 路 台 帳 平 面 図

鳥 取 県

調整年月	平成 22 年 3 月	図面縮尺	1 : 1000	路線コード	21-043	道路種別	主要地方道	路線名	鳥取福部線	区間	0-2-4 ~ 0-2-11	図面番号	24-7
------	-------------	------	----------	-------	--------	------	-------	-----	-------	----	----------------	------	------

修正区間 L=2,304.0m W=6.3m ~ 46.7m

変更前



平成4年度 道路改良工事 L=1079m (5-01)
平成21年度 舗装補修工事(補助) L=440m
昭和62年度 道路改良工事 L=726m (62-144)

車道幅員													
路面種別													
縦断勾配													
距離程													

この図面は、建設省国土院の承認を得て、同院発行の測量図及び測量成果に基づき作成されたものである。 (測量番号) 昭62-中公第44号

株式会社 国土院 測量センター

道 路 台 帳 平 面 図

鳥 取 県

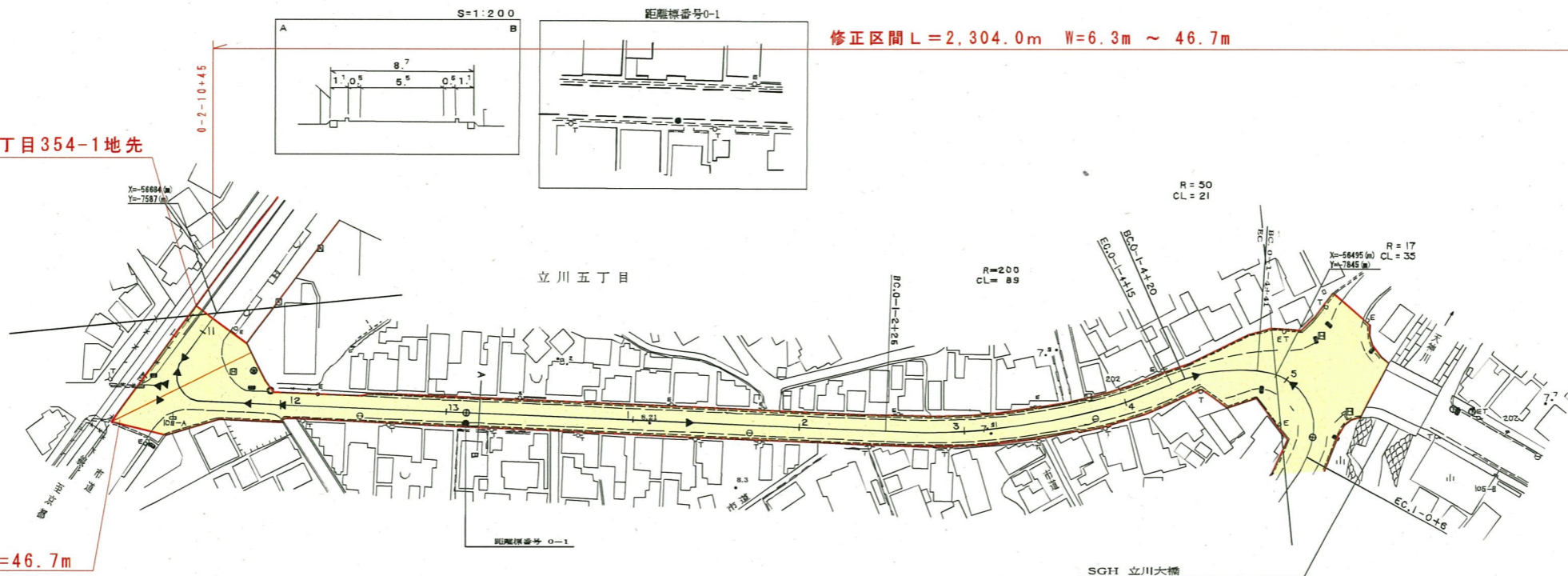
調整年月	平成22年3月	図面縮尺	1:1000	路線コード	21-043	道路種別	主要地方道	路線名	鳥取福部線	区間	0-2-11 ~ 0-1-5	図面番号	24-8
------	---------	------	--------	-------	--------	------	-------	-----	-------	----	----------------	------	------

変更前

起点 鳥取市立川町六丁目354-1地先

修正区間 L=2,304.0m W=6.3m ~ 46.7m

Max W=46.7m



平成7年度 道路改良工事
L=38m (7-3)

平成21年度 舗装補修工事(補助)
L=440m

平成17年度 舗装補修工事
L=33m

平成15年度 舗装補修工事 L=187m (15-)

平成13年度 緊急地方道路整備工事(改良) (立川大橋) L=106m (13-11)

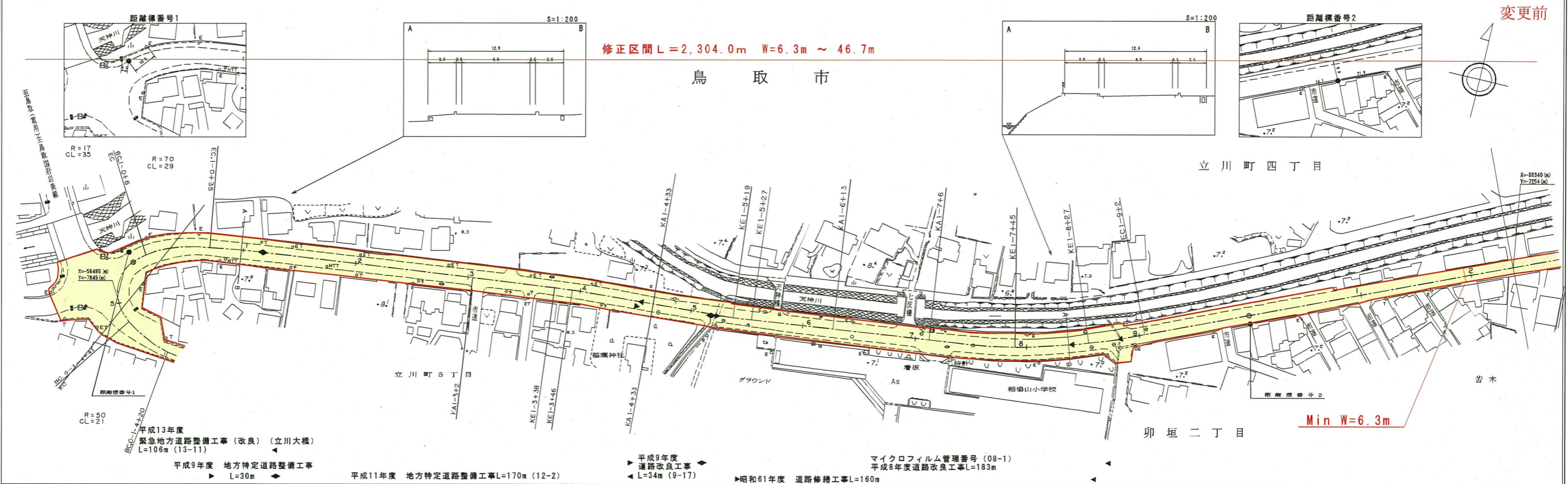
車道幅員	W=6.0	W=5.5	W=6.0
路面種別			
縦断勾配	0.3%		
距離程	0+11	0+34	0+34

この図面は、建設省国土院の委託を受けて、同院所有の測量簿及び測量成果を
使用して作成したものである。(承認番号) 昭統 中地第44号

道 路 台 帳 平 面 図

鳥 取 県

調製年月	平成 14 年 3 月	図面縮尺	1 : 1,000	路線コード	21-043	道路種別	主要地方道	路線名	鳥取福部線	区間	0-1-5~2-2	図面番号	24-9
------	-------------	------	-----------	-------	--------	------	-------	-----	-------	----	-----------	------	------



車道幅員	w=6.0	w=5.0
路面種類		
縦断勾配		
距離程		

平成13年度 緊急地方道路整備工事(改良)(立川大橋) L=106m (13-11)
 平成9年度 地方特定道路整備工事 L=30m
 平成11年度 地方特定道路整備工事 L=170m (12-2)
 平成9年度 道路改良工事 L=34m (9-17)
 昭和61年度 道路修繕工事 L=160m
 マイクロフィルム管理番号(08-1)
 平成8年度道路改良工事 L=183m

サイトウコンサルタント株式会社

「この地図は、建設省国土院の委託を受けて、同院所管の測量員及び測量員を
 使用して製図したものである。(測図番号) 昭和53 申公第 77号」