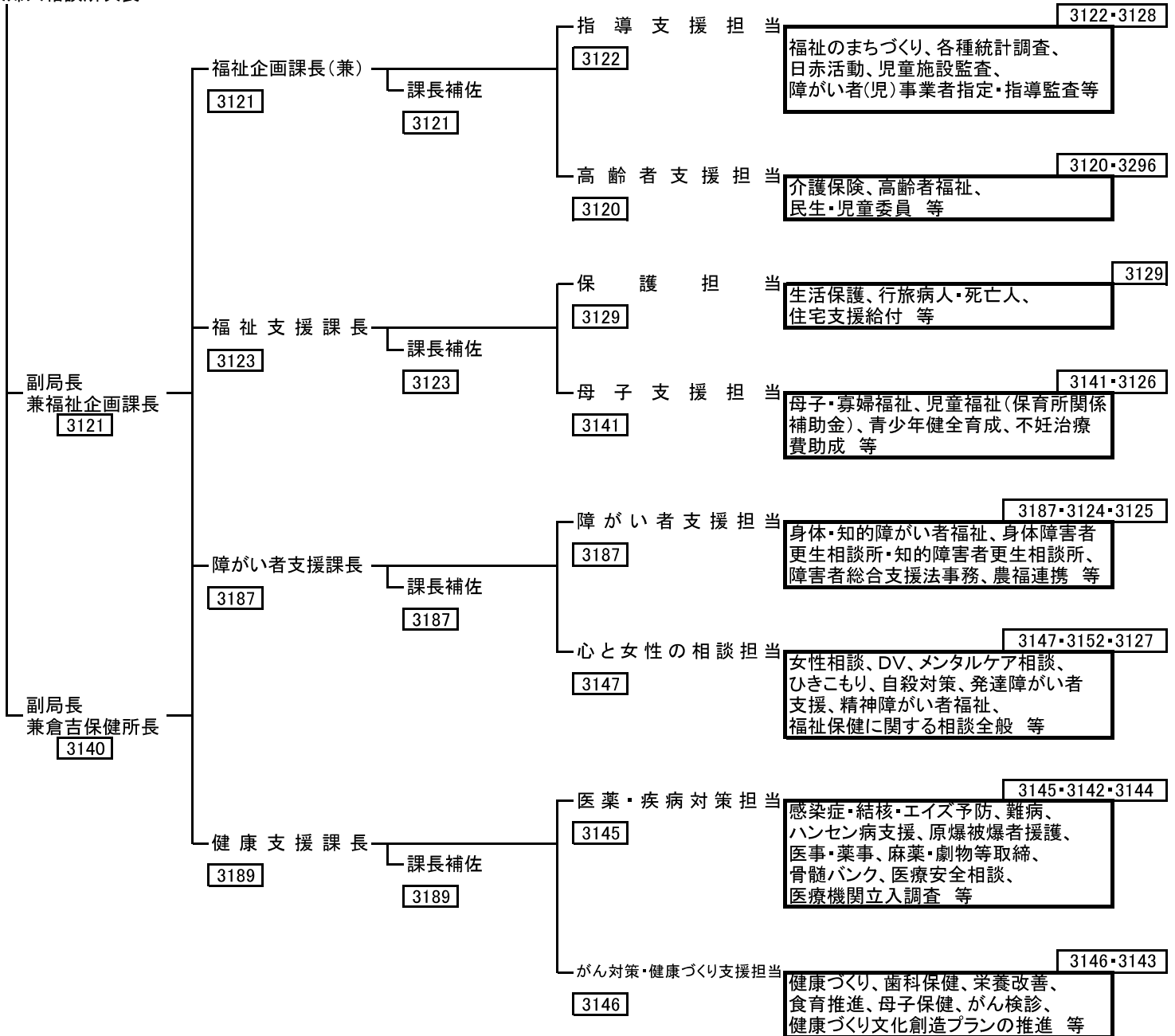


# 鳥取県中部総合事務所福祉保健局組織図

( 倉吉保健所 )

平成28年4月1日現在

局長  
兼中部福祉事務所長 3188  
兼中部身体障害者更生相談所長  
兼中部知的障害者更生相談所長  
兼婦人相談所次長



〒682-0802 鳥取県倉吉市東巖城町2番地  
 (代表電話) 0858-23-3122  
 (直通電話) 0858-23-内線番号  
 (各係等の□内の数字が内線番号です。)  
 (ファクシミリ) 0858-23-4803