

農林水産商工常任委員会資料

(平成28年8月19日)

項 目

- 1 「横瀬川発電所」(小水力)の運転開始について
..... 1 ページ
- 2 平成28年度第1・四半期各事業実績について
..... 2 ページ
- 3 一定額以上の工事又は製造の請負契約の報告について
..... 3 ページ

企 業 局

「横瀬川発電所」(小水力)の運転開始について

平成28年8月19日
企業局経営企画課

再生可能エネルギーの導入拡大に向けて建設を進めていた「横瀬川発電所」(小水力)が平成28年9月2日(金)から運転開始します。

また、9月18日(日)には、発電所の管理に協力いただく地元自治会等を招き、施設見学会を開催する予定です。

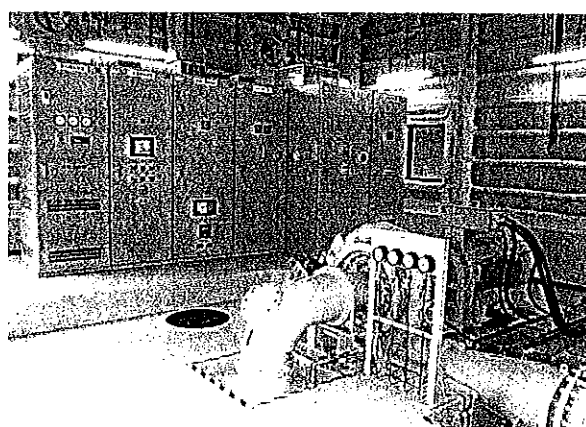
1 概要

運転開始予定日	平成28年9月2日(金)
場 所	八頭郡智頭町中原
最大出力	198 kW
年間目標発電量	1,469MWh/年(約410世帯分の年間消費電力量に相当)
年間売電収入	約50百万円 (固定価格買取制度(FIT)により34円/kWhで20年間全量売電)
総事業費	約528百万円

2 現況写真



(発電所建屋)周囲の景観に配慮し、外壁に智頭杉を使用



(水車・発電機)

(参考)

<今後の取り組み>

①新規発電所の計画

発電種別	箇所名	予定最大出力	目標発電量	備 考
小水力	私都川(八頭郡八頭町落岩)	150kW	1,238MWh/年	平成30年度運転開始予定

②既存発電所の大規模改修(リニューアル)の計画

発電種別	箇所名	予定最大出力	目標発電量	備 考
水力	春米(八頭郡若桜町大炊)	7,900kW	33,737MWh/年	平成30年度運転開始予定

※上記以外にも、50年を経過した既存発電所については、リニューアルを検討していく予定です。

<稼働中(予定)の発電所>

発電種別	箇所数	最大出力(kW)	目標発電量(MWh/年)	備 考
水力	11	38,008	167,727	FIT適用(4箇所)
風力	1	3,000	4,696	FIT適用(全て)
太陽光	8	6,660	7,755	FIT適用(全て)
合計	20	47,668	180,178	約5万世帯分の年間消費電力量相当

※今回運転開始の横瀬川発電所を含む。

平成28年度第1・四半期各事業実績について

平成28年8月19日
企業局経営企画課

1 電気事業

(1) 販売電力量

- 水力発電は、融雪による流入が例年に比べ少なかったことや、5月の降水量が平年に比べて少なかったことから、販売電力量は目標の76.3%、対前年比では74.4%と下回った。
- 風力発電は、風況に恵まれたことから、販売電力量は目標の119.1%を達成し、対前年比では129.4%と上回った。
- 太陽光発電は、天候に恵まれ平年を上回る日射量が得られたことから、販売電力量は目標の111.5%を達成した。また、前年度中に新規発電所2ヶ所が運転開始したことから、対前年比では155.3%と上回った。

(単位: MWh)

区 分	平成28年度			平成27年度 実績(C)	対前年比 B/C	
	目標(A)	実績(B)	B/A			
水 力	第1四半期	43,729	33,357	76.3%	44,828	74.4%
風 力	第1四半期	1,296	1,543	119.1%	1,192	129.4%
太 陽 光	第1四半期	2,527	2,818	111.5%	1,815	155.3%
合計(水力+風力+太陽光)		47,552	37,718	79.3%	47,835	78.9%

※太陽光発電は現在8ヶ所で運転中。平成27年度第1・四半期は6ヶ所分の実績。

(2) 販売電力収入

目標に対する実績は、水力が93.0%、風力は119.1%、太陽光は111.5%の販売電力収入となった。全体では目標の96.9%と下回ったものの、前年度中の新規発電所の運転開始等により対前年比101.8%と上回った。

(単位: 千円)

区 分	平成28年度			平成27年度 実績(C)	対前年比 B/C	
	目標(A)	実績(B)	B/A			
水 力	第1四半期	515,035	478,746	93.0%	511,953	93.5%
風 力	第1四半期	26,694	31,788	119.1%	24,548	129.5%
太 陽 光	第1四半期	97,784	109,068	111.5%	72,092	151.3%
合計(水力+風力+太陽光)		639,513	619,602	96.9%	608,593	101.8%

※水力発電(FITを除く)は、基本料金が8割で従量料金が2割の定従比率。(総括原価方式)
※太陽光発電は現在8ヶ所で運転中。平成27年度第1・四半期は6ヶ所分の実績。

2 工業用水道事業

日野川工水の契約水量は30,100m³/日、契約数は83社と対前年で増減はなかった。一方、鳥取地区工水は契約数が12社と増減はなかったものの、大口ユーザーの減量により契約水量は4,600m³/日と対前年で1,200m³/日の減となった。

(1) 日野川工業用水道事業

区 分	平成28年度			平成27年度			調定額 対前年比 A/B
	契約水量 (m ³ /日)	契約数 (社)	調定額(A) (千円)	契約水量 (m ³ /日)	契約数 (社)	調定額(B) (千円)	
第1四半期	30,100	83	76,457	30,100	83	74,912	102.1%

(2) 鳥取地区工業用水道事業

区 分	平成28年度			平成27年度			調定額 対前年比 A/B
	契約水量 (m ³ /日)	契約数 (社)	調定額(A) (千円)	契約水量 (m ³ /日)	契約数 (社)	調定額(B) (千円)	
第1四半期	4,600	12	21,988	5,800	12	27,409	80.2%

3 埋立事業

(1) 新規売却及び長期貸付等の状況

区 分	地区	区分	売却・長期貸付先	面積(m ²)	売却・貸付料(千円)	備 考
第1四半期	竹内	売却	境港海陸運送株式会社	13,416.49	117,457	H28.5.20売買契約締結 (売却代金一括即納)
		貸付	株式会社澤井珈琲	8,314.22	4,323	H28.4.1から29年11か月間 (貸付料年額 4,323千円)

(2) 一括即納売却、割賦販売、長期貸付の収入状況

(単位: 千円)

区 分	一括即納売却	割賦販売	長期貸付	収 入 合 計
第1四半期	74,302 (1社)	840 (1社)	85,774 (10社)	160,916 (12社)

一定額以上の工事又は製造の請負契約の報告について

【新規分】

平成28年8月19日
企業局工務課

工事名	工事場所	契約の相手方	契約金額	工期	契約年月日	摘 要
日野川第一 発電所導水路 修繕工事	日野郡 日南町 福万来 ～ 菅沢	中村建設有限公司 代表取締役 中村 大輔	114,588,000円 (予定価格) 117,532,080円	平成28年7月26日 ～ 平成29年3月15日	平成28年7月25日	簡易評価型総合評価競争入札 (4者)
春米発電所 リニューアル 事業のうち 水車発電機 更新工事	鳥取県 八頭郡 若桜町 大炊	富士電機株式会社 中国支社 支社長 猫沖 誠一	1,281,204,000円 (予定価格) 1,455,946,920円	平成28年7月29日 ～ 平成31年2月28日	平成28年7月28日	制限付一般競争入札 (2者)

