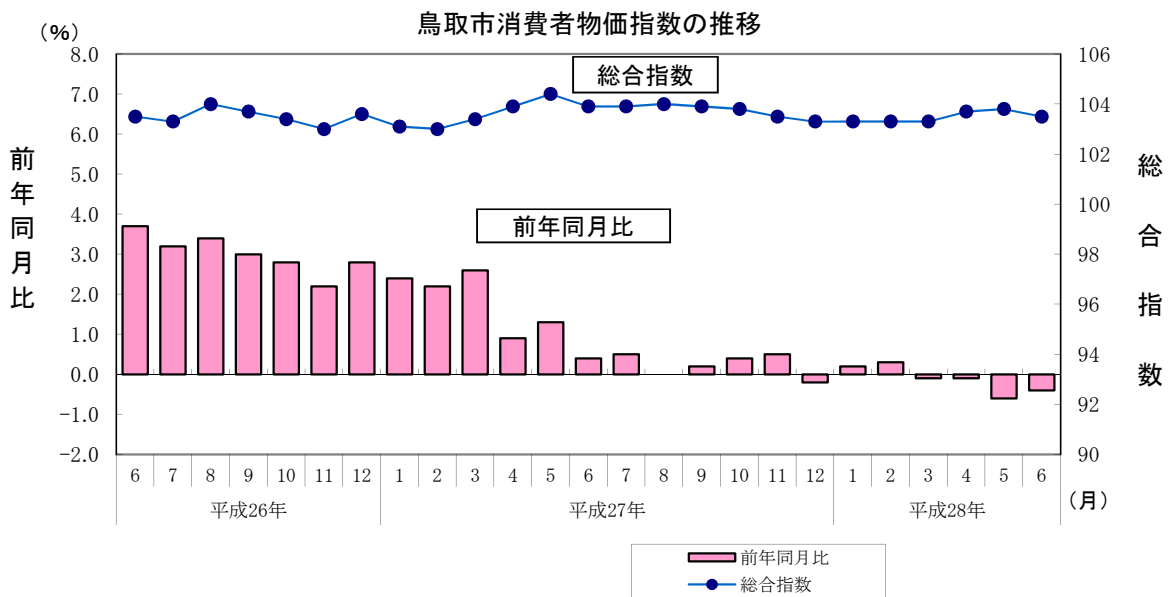


# 平成28年6月 鳥取市消費者物価指数

(平成22年=100)

<b>総合指数</b>	<b>103.5</b>
前月比	(－) 0.2%
前年同月比	(－) 0.4%
<b>○生鮮食品を除く総合指数</b>	<b>102.8</b>
前月比	(－) 0.1%
前年同月比	(－) 0.5%
<b>○食料(酒類を除く)及びエネルギーを除く総合指数</b>	<b>101.4</b>
前月比	(－) 0.1%
前年同月比	(＋) 0.4%

- 1) 指数値は、端数処理後(小数第2位を四捨五入)の数値である。
- 2) 変化率、寄与度は、端数処理前の指数値を用いて計算しているため、公表された指数値を用いて計算した値とは一致しない場合がある。
- 3) 総務省統計局「小売物価統計調査」の調査票情報をもとに作成したものである。



## 1 概況(総合指数)

平成28年6月の鳥取市の消費者物価指数は、総合で103.5(平成22年=100)となり、前月比は0.2%の下落、前年同月比は0.4%の下落となった。

前月比の変動に寄与した要因は食料などの下落、交通・通信などの上昇である。前年同月比の変動に寄与した要因は光熱・水道などの下落、食料などの上昇である。

## 2 前月からの動き

### (1) 上昇に寄与した主な費目

10大費目	前月比	このうち、主な費目(中分類)	前月比	このうち、主な品目
交通・通信	1.0%	自動車等関係費	1.7%	ガソリン等

### (2) 下落に寄与した主な費目

10大費目	前月比	このうち、主な費目(中分類)	前月比	このうち、主な品目
食料	-0.7%	果物	-10.6%	バナナ、りんご(ふじ)等

## 3 前年同月との比較

### (1) 上昇に寄与した主な費目

10大費目	前年同月比	このうち、主な費目(中分類)	前年同月比	このうち、主な品目
食料	1.0%	魚介類	3.7%	いか、かつお、かれい、えび等
被服及び履物	2.9%	衣料	2.8%	婦人スラックス(冬物)等
教養娯楽	1.2%	教養娯楽サービス	2.2%	宿泊料、外国バック旅行等

### (2) 下落に寄与した主な費目

10大費目	前年同月比	このうち、主な費目(中分類)	前年同月比	このうち、主な品目
光熱・水道	-6.6%	電気代	-5.8%	
交通・通信	-2.8%	自動車等関係費	-4.7%	ガソリン等

# 平成28年6月鳥取市消費者物価指数

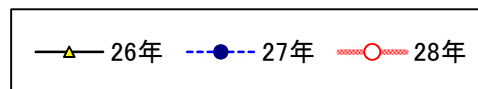
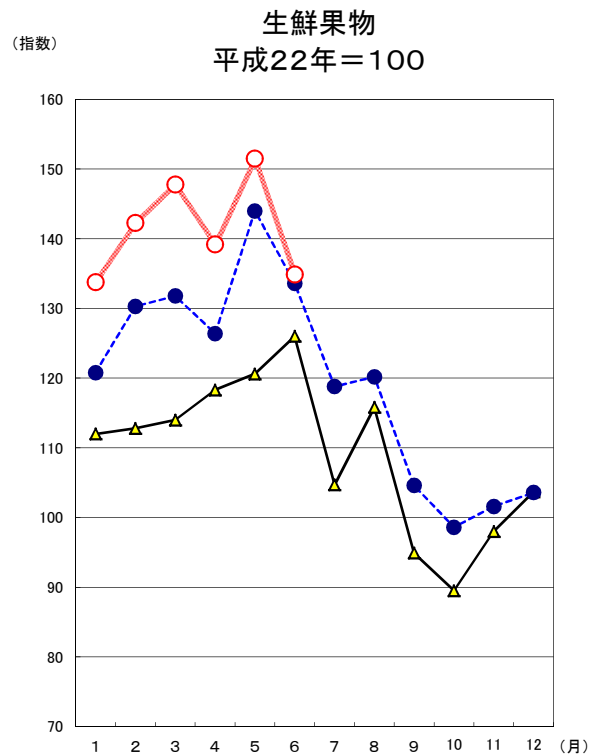
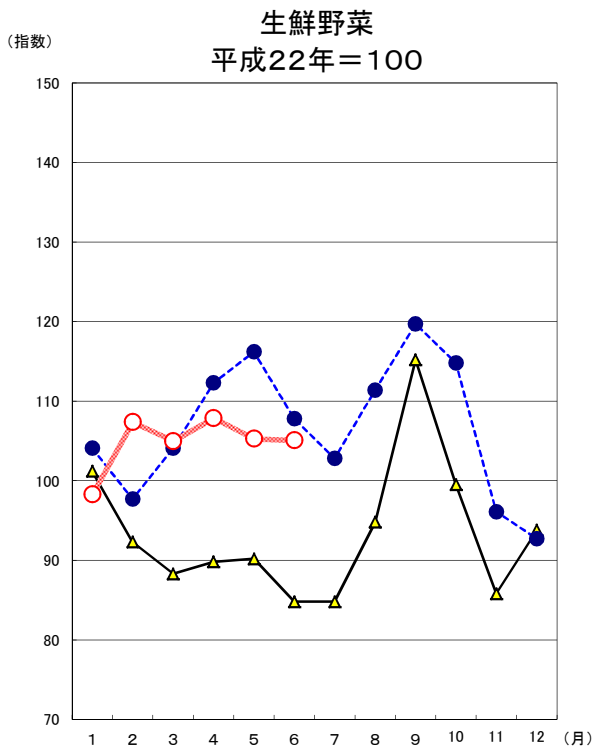
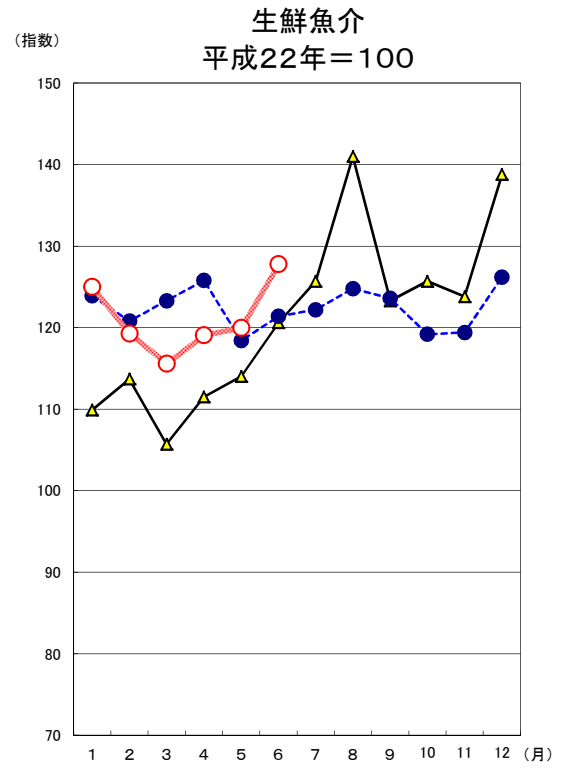
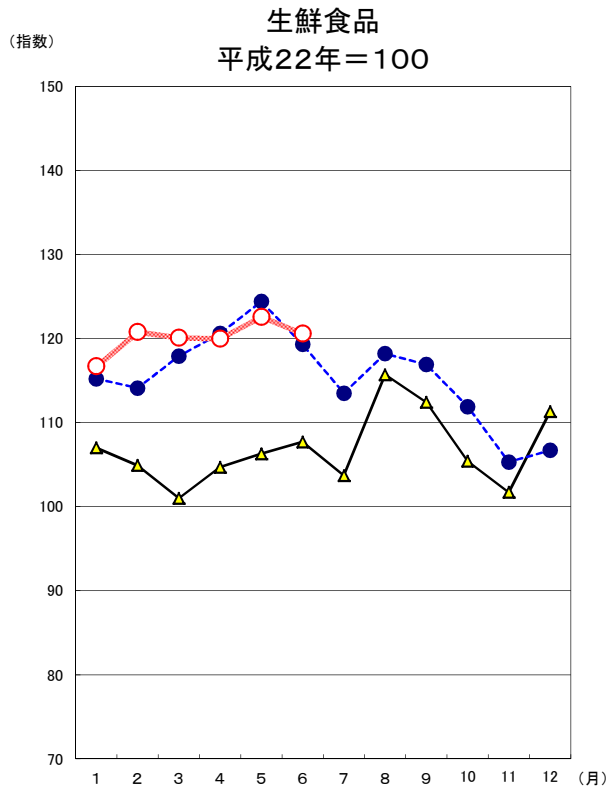
平成22年=100

費目	指数	前月比 (%)	前月比 寄与度	前年同月比 (%)	前年同月比 寄与度
<b>総合</b>	103.5	-0.2		-0.4	
<b>食料</b>	109.6	-0.7	-0.21	1.0	0.29
穀類	108.0	-0.2	0.00	3.9	0.08
魚介類	118.7	4.3	0.12	3.7	0.10
肉類	107.4	-2.2	-0.05	-0.1	0.00
乳卵類	109.0	-1.2	-0.02	-1.5	-0.02
野菜・海藻	107.8	-0.2	-0.01	-1.2	-0.03
果物	135.8	-10.6	-0.19	1.4	0.02
油脂・調味料	102.6	0.0	0.00	1.2	0.01
菓子類	110.0	0.7	0.02	3.4	0.09
調理食品	113.0	-2.0	-0.07	-0.1	0.00
飲料	99.8	0.4	0.01	-0.1	0.00
酒類	96.9	-0.9	-0.01	-1.7	-0.02
外食	107.4	0.0	0.00	1.3	0.07
<b>住居</b>	98.1	0.0	-0.01	-0.2	-0.05
家賃	97.3	0.0	0.00	-0.3	-0.06
設備修繕・維持	107.8	-0.1	0.00	0.9	0.02
<b>光熱・水道</b>	105.5	-0.8	-0.06	-6.6	-0.54
電気代	108.3	-1.2	-0.04	-5.8	-0.22
ガス代	102.5	-1.0	-0.02	-8.9	-0.19
他の光熱	85.6	0.0	0.00	-26.9	-0.14
上下水道料	108.6	0.0	0.00	0.0	0.00
<b>家具・家事用品</b>	99.1	-0.6	-0.02	-2.0	-0.07
家庭用耐久財	85.7	-3.4	-0.03	-8.0	-0.08
室内装備品	73.2	-0.9	0.00	3.3	0.01
寝具類	124.5	0.5	0.00	-3.2	-0.01
家事雑貨	118.1	-0.2	0.00	-2.1	-0.02
家事用消耗品	101.5	1.5	0.01	3.7	0.03
家事サービス	100.9	0.0	0.00	-0.4	0.00
<b>被服及び履物</b>	103.5	-0.3	-0.01	2.9	0.12
衣料	106.9	-0.7	-0.01	2.8	0.05
シャツ・セーター・下着類	99.8	-0.7	-0.01	-0.8	-0.01
履物類	96.6	0.6	0.00	9.1	0.04
他の被服類	104.8	-0.5	0.00	5.4	0.02
被服関連サービス	109.5	1.3	0.01	5.2	0.02
<b>保健医療</b>	101.0	0.4	0.02	1.3	0.05
医薬品・健康保持用摂取品	104.2	1.2	0.02	2.0	0.03
保健医療用品・器具	93.1	0.4	0.00	1.5	0.01
保健医療サービス	102.1	-0.2	0.00	0.7	0.02
<b>交通・通信</b>	101.9	1.0	0.14	-2.8	-0.40
交通	109.2	0.0	0.00	1.2	0.02
自動車等関係費	102.0	1.7	0.14	-4.7	-0.40
通信	99.0	0.0	0.00	-0.3	-0.01
<b>教育</b>	99.1	0.0	0.00	2.0	0.05
授業料等	100.7	0.0	0.00	3.1	0.05
教科書・学習参考教材	110.0	0.0	0.00	0.0	0.00
補習教育	95.6	0.0	0.00	0.0	0.00
<b>教養娯楽</b>	99.4	-0.4	-0.04	1.2	0.12
教養娯楽用耐久財	74.3	-1.0	-0.01	-0.7	-0.01
教養娯楽用品	100.6	-0.9	-0.02	-0.2	0.00
書籍・他の印刷物	105.1	0.0	0.00	0.3	0.00
教養娯楽サービス	103.3	-0.2	-0.01	2.2	0.12
<b>諸雑費</b>	110.7	-0.2	-0.01	0.8	0.05
理美容サービス	102.7	0.0	0.00	0.0	0.00
理美容用品	99.0	-0.9	-0.01	0.1	0.00
身の回り用品	124.3	-0.4	0.00	1.8	0.01
たばこ	133.6	0.0	0.00	1.5	0.01
他の諸雑費	113.4	0.0	0.00	1.2	0.03

# 鳥取市生鮮食品指数

平成22年=100

年月	生 鮮 食 品			生 鮮 魚 介			生 鮮 野 菜			生 鮮 果 物		
	指 数	前月比 (%)	前年 (同月) 比 (%)	指 数	前月比 (%)	前年 (同月) 比 (%)	指 数	前月比 (%)	前年 (同月) 比 (%)	指 数	前月比 (%)	前年 (同月) 比 (%)
ウェイト	446			147			178			120		
	年 別											
22年	100.0		4.5	100.0		-2.8	100.0		9.1	100.0		7.9
23年	99.4		-0.6	100.8		0.8	97.0		-3.1	101.1		1.1
24年	98.0		-1.4	103.6		2.8	91.7		-5.4	100.4		-0.7
25年	98.3		0.3	102.7		-0.9	91.9		0.2	102.4		2.0
26年	106.8		8.7	121.1		18.0	93.4		1.6	109.2		6.6
27年	115.3		8.0	122.4		1.1	106.6		14.2	119.5		9.5
	月 別											
26/6	107.7	1.4	14.9	120.6	5.7	23.2	84.8	-6.0	6.5	126.0	4.5	14.7
7	103.7	-3.8	7.8	125.7	4.2	22.2	84.8	0.0	-4.6	104.7	-16.9	6.0
8	115.7	11.6	17.1	141.0	12.2	31.0	94.8	11.7	8.3	115.8	10.6	10.5
9	112.4	-2.9	11.0	123.3	-12.6	11.2	115.2	21.6	8.8	94.9	-18.0	15.0
10	105.4	-6.2	4.3	125.7	2.0	17.6	99.5	-13.6	-1.7	89.5	-5.7	-4.6
11	101.7	-3.6	-1.0	123.8	-1.5	12.3	85.8	-13.7	-15.4	98.0	9.6	2.7
12	111.3	9.5	7.2	138.8	12.1	25.6	93.8	9.3	-7.0	103.7	5.8	3.4
27/1	115.2	3.4	7.6	123.9	-10.8	12.7	104.1	11.0	2.9	120.8	16.5	7.8
2	114.1	-0.9	8.8	120.8	-2.5	6.3	97.7	-6.2	5.9	130.3	7.8	15.4
3	117.9	3.3	16.8	123.3	2.0	16.6	104.1	6.5	17.9	131.8	1.2	15.6
4	120.6	2.3	15.2	125.8	2.1	12.8	112.3	7.9	25.0	126.4	-4.1	6.9
5	124.4	3.2	17.1	118.4	-5.9	3.8	116.2	3.5	28.9	144.0	14.0	19.4
6	119.3	-4.2	10.7	121.4	2.6	0.7	107.8	-7.2	27.1	133.6	-7.2	6.0
7	113.5	-4.8	9.5	122.2	0.7	-2.7	102.8	-4.7	21.1	118.8	-11.1	13.5
8	118.2	4.1	2.2	124.8	2.1	-11.5	111.4	8.4	17.5	120.2	1.1	3.8
9	116.9	-1.1	4.0	123.6	-1.0	0.3	119.7	7.5	3.9	104.6	-13.0	10.2
10	111.9	-4.3	6.1	119.2	-3.6	-5.2	114.8	-4.1	15.4	98.6	-5.7	10.2
11	105.3	-5.9	3.6	119.4	0.1	-3.6	96.1	-16.2	12.0	101.6	3.1	3.7
12	106.7	1.3	-4.2	126.2	5.7	-9.1	92.7	-3.6	-1.1	103.6	1.9	-0.1
28/1	116.7	9.4	1.3	125.0	-0.9	0.9	98.3	6.0	-5.6	133.8	29.1	10.7
2	120.8	3.5	5.8	119.3	-4.6	-1.2	107.4	9.2	9.9	142.3	6.4	9.3
3	120.1	-0.6	1.8	115.6	-3.1	-6.2	105.0	-2.2	0.9	147.8	3.9	12.1
4	120.0	0.0	-0.5	119.1	3.0	-5.3	107.9	2.7	-4.0	139.2	-5.9	10.1
5	122.6	2.2	-1.5	120.0	0.7	1.4	105.3	-2.4	-9.4	151.5	8.9	5.2
6	120.6	-1.6	1.1	127.8	6.5	5.3	105.1	-0.2	-2.6	134.9	-11.0	0.9



# 鳥取市 10 大費目指数

平成22年=100

年月	総合			食料			住居			光熱・水道			家具・家事用品			被服及び履物			保健医療		
	指数	前月比 (%)	前年比 (%)	指数	前月比 (%)	前年比 (%)	指数	前月比 (%)	前年比 (%)	指数	前月比 (%)	前年比 (%)	指数	前月比 (%)	前年比 (%)	指数	前月比 (%)	前年比 (%)	指数	前月比 (%)	前年比 (%)
㊦㊧	10000			2667			2081			756			329			417			445		
22年	100.0	-1.1		100.0	-0.5		100.0	-2.4		100.0	0.1		100.0	-6.4		100.0	1.0		100.0	0.0	
23年	99.8	-0.2		99.8	-0.2		99.1	-0.9		103.3	3.3		97.3	-2.8		99.2	-0.8		99.2	-0.8	
24年	99.9	0.1		99.6	-0.1		98.7	-0.4		107.4	4.0		97.6	0.3		99.5	0.3		98.2	-1.0	
25年	100.1	0.2		99.8	0.2		98.4	-0.3		109.6	2.0		95.5	-2.1		100.4	0.9		97.6	-0.6	
26年	102.7	2.6		103.9	4.2		98.4	0.0		114.6	4.6		98.0	2.7		101.0	0.6		98.5	0.9	
27年	103.7	0.9		108.1	4.0		98.4	-0.1		112.0	-2.3		100.8	2.9		100.6	-0.4		99.7	1.2	
27/6	103.9	-0.5	0.4	108.5	-1.0	3.6	98.4	-0.1	-0.1	113.0	-1.2	-3.4	101.2	-0.7	2.3	100.7	-0.7	-2.0	99.8	-0.2	1.0
7	103.9	-0.1	0.5	108.2	-0.2	4.2	98.4	0.0	-0.1	111.7	-1.1	-4.3	101.1	0.0	3.0	98.8	-1.9	-1.9	99.8	0.1	0.9
8	104.0	0.2	0.0	109.1	0.8	2.8	98.4	0.0	0.0	110.7	-0.9	-5.0	100.0	-1.1	1.3	97.0	-1.8	-1.9	100.0	0.2	1.4
9	103.9	-0.1	0.2	109.0	-0.1	2.9	98.3	0.0	0.0	109.7	-0.9	-5.6	100.5	0.4	3.1	102.6	5.7	0.3	100.5	0.4	1.4
10	103.8	-0.2	0.4	108.2	-0.7	3.4	98.4	0.1	0.0	109.3	-0.4	-5.6	102.2	1.7	4.5	103.3	0.7	1.5	100.0	-0.4	1.0
11	103.5	-0.2	0.5	107.5	-0.7	3.4	98.4	0.0	0.1	109.4	0.1	-5.2	101.2	-1.0	3.3	103.7	0.4	1.3	99.7	-0.4	1.0
12	103.3	-0.2	-0.2	107.6	0.1	1.2	98.1	-0.4	-0.3	109.1	-0.2	-5.3	101.7	0.5	4.2	102.2	-1.4	-0.3	99.9	0.2	1.5
28/1	103.3	0.0	0.2	109.6	1.8	2.7	98.1	0.0	-0.3	107.9	-1.1	-5.6	100.2	-1.5	1.2	100.8	-1.5	1.4	100.1	0.2	1.3
2	103.3	0.0	0.3	110.2	0.6	3.0	98.0	0.0	-0.4	107.2	-0.6	-5.8	99.1	-1.1	0.6	100.1	-0.6	1.1	100.1	0.0	1.4
3	103.3	0.0	-0.1	110.0	-0.2	2.4	98.1	0.0	-0.4	106.4	-0.8	-6.8	98.5	-0.5	-0.9	101.9	1.8	3.7	100.2	0.1	0.8
4	103.7	0.4	-0.1	110.1	0.1	1.6	98.1	0.1	-0.1	105.9	-0.5	-7.0	101.4	2.9	-1.6	103.9	2.0	3.0	100.1	-0.1	0.4
5	103.8	0.1	-0.6	110.4	0.3	0.8	98.2	0.0	-0.3	106.4	0.4	-7.0	99.8	-1.6	-2.1	103.9	0.0	2.5	100.7	0.5	0.6
6	103.5	-0.2	-0.4	109.6	-0.7	1.0	98.1	0.0	-0.2	105.5	-0.8	-6.6	99.1	-0.6	-2.0	103.5	-0.3	2.9	101.0	0.4	1.3

年月	交通・通信			教育			教養娯楽			諸雑費			生鮮食品を除く総合			食料(酒類を除く)及びエネルギーを除く総合		
	指数	前月比 (%)	前年比 (%)	指数	前月比 (%)	前年比 (%)	指数	前月比 (%)	前年比 (%)	指数	前月比 (%)	前年比 (%)	指数	前月比 (%)	前年比 (%)	指数	前月比 (%)	前年比 (%)
㊦㊧	1409			261			1062			572			9554			6622		
22年	100.0	1.8		100.0	-20.9		100.0	-2.0		100.0	1.5		100.0	-1.4		100.0	-1.9	
23年	102.0	2.0		93.7	-6.3		96.0	-4.0		104.1	4.1		99.8	-0.2		99.0	-1.0	
24年	102.5	0.4		94.2	0.4		94.8	-1.2		104.0	-0.1		100.0	0.2		98.8	-0.2	
25年	103.8	1.4		94.7	0.6		93.8	-1.0		105.1	1.0		100.2	0.3		98.6	-0.2	
26年	106.5	2.5		96.3	1.7		97.1	3.5		108.8	3.6		102.5	2.3		100.2	1.6	
27年	103.7	-2.6		97.5	1.2		99.0	2.0		110.1	1.2		103.1	0.6		101.1	0.9	
27/6	104.8	0.2	-2.6	97.2	0.0	0.4	98.3	-0.3	0.7	109.8	-0.2	0.4	103.2	-0.3	-0.1	101.0	-0.2	0.3
7	104.8	0.0	-3.2	97.9	0.8	1.2	99.9	1.6	1.7	109.7	-0.1	0.1	103.4	0.2	0.1	101.2	0.2	0.5
8	104.2	-0.6	-4.0	97.9	0.0	1.2	101.4	1.5	1.2	110.0	0.3	1.1	103.4	-0.1	-0.1	101.4	0.2	0.6
9	103.3	-0.9	-3.2	97.9	0.0	1.2	99.9	-1.5	1.0	110.5	0.5	1.2	103.3	-0.1	0.0	101.5	0.1	0.8
10	103.2	-0.1	-3.4	97.9	0.0	1.2	99.9	0.0	1.4	110.2	-0.3	0.3	103.4	0.1	0.1	101.6	0.1	0.8
11	102.7	-0.4	-3.4	97.9	0.0	1.2	100.1	0.2	2.5	110.3	0.1	0.9	103.4	0.0	0.4	101.6	0.0	1.0
12	102.8	0.0	-3.0	97.9	0.0	1.2	99.3	-0.9	1.0	110.4	0.1	0.9	103.2	-0.3	0.0	101.3	-0.3	0.6
28/1	100.9	-1.9	-2.6	97.9	0.0	1.2	98.8	-0.5	1.6	110.5	0.1	0.4	102.7	-0.4	0.2	101.1	-0.2	0.6
2	100.3	-0.5	-2.3	97.9	0.0	1.2	98.9	0.1	1.4	110.6	0.1	0.3	102.5	-0.2	0.0	101.0	-0.1	0.5
3	100.4	0.0	-3.6	97.9	0.0	1.2	99.3	0.4	1.5	110.5	-0.1	0.5	102.5	0.0	-0.2	101.2	0.2	0.6
4	100.9	0.6	-2.5	99.1	1.2	2.0	99.9	0.6	1.7	111.3	0.8	1.2	102.9	0.4	-0.1	101.6	0.4	0.5
5	100.9	-0.1	-3.6	99.1	0.0	2.0	99.8	-0.1	1.3	111.0	-0.3	0.8	102.9	-0.1	-0.6	101.5	-0.1	0.3
6	101.9	1.0	-2.8	99.1	0.0	2.0	99.4	-0.4	1.2	110.7	-0.2	0.8	102.8	-0.1	-0.5	101.4	-0.1	0.4

# 全国・中国地方県庁所在地別総合指数

平成22年=100

年 月	全 国			鳥 取 市			松 江 市		
	指 数	前月比 (%)	前年 (同月) 比 (%)	指 数	前月比 (%)	前年 (同月) 比 (%)	指 数	前月比 (%)	前年 (同月) 比 (%)
平成22年	100.0		-0.7	100.0		-1.1	100.0		-0.5
23	99.7		-0.3	99.8		-0.2	99.6		-0.4
24	99.7		0.0	99.9		0.1	100.1		0.4
25	100.0		0.4	100.1		0.2	100.5		0.4
26	102.8		2.7	102.7		2.6	103.1		2.6
27	103.6		0.8	103.7		0.9	104.0		0.8
平成27年 6月	103.8	-0.2	0.4	103.9	-0.5	0.4	104.5	0.1	0.9
7	103.7	-0.1	0.2	103.9	-0.1	0.5	104.2	-0.3	0.4
8	103.9	0.2	0.2	104.0	0.2	0.0	104.1	-0.2	0.1
9	103.9	0.1	0.0	103.9	-0.1	0.2	104.4	0.3	0.3
10	103.9	-0.1	0.3	103.8	-0.2	0.4	104.3	-0.1	0.3
11	103.5	-0.3	0.3	103.5	-0.2	0.5	103.9	-0.4	0.6
12	103.5	-0.1	0.2	103.3	-0.2	-0.2	104.2	0.3	0.7
平成28年 1月	103.0	-0.4	0.0	103.3	0.0	0.2	103.5	-0.6	-0.1
2	103.2	0.1	0.3	103.3	0.0	0.3	103.3	-0.2	0.4
3	103.3	0.1	-0.1	103.3	0.0	-0.1	103.5	0.2	0.2
4	103.4	0.2	-0.3	103.7	0.4	-0.1	103.5	0.0	-0.2
5	103.6	0.1	-0.4	103.8	0.1	-0.6	103.8	0.3	-0.6
6	103.3	-0.2	-0.4	103.5	-0.2	-0.4	103.4	-0.4	-1.1

年 月	岡 山 市			広 島 市			山 口 市		
	指 数	前月比 (%)	前年 (同月) 比 (%)	指 数	前月比 (%)	前年 (同月) 比 (%)	指 数	前月比 (%)	前年 (同月) 比 (%)
平成22年	100.0		-0.8	100.0		-1.0	100.0		-0.7
23	100.1		0.1	100.1		0.1	99.4		-0.6
24	99.9		-0.2	99.7		-0.3	99.2		-0.2
25	100.1		0.2	99.7		-0.1	99.2		0.0
26	102.6		2.5	102.2		2.5	101.9		2.7
27	103.3		0.6	103.7		1.5	102.6		0.7
平成27年 6月	103.5	-0.2	0.1	103.9	-0.2	1.0	102.8	-0.3	0.1
7	103.3	-0.1	0.0	103.9	0.0	1.0	103.0	0.2	0.3
8	103.6	0.2	0.0	104.0	0.1	0.8	103.1	0.1	0.2
9	103.8	0.2	-0.1	104.6	0.5	1.3	103.0	0.0	-0.1
10	103.8	0.0	0.2	104.4	-0.1	1.3	103.0	-0.1	0.3
11	103.2	-0.6	0.0	103.9	-0.5	1.2	102.6	-0.3	0.2
12	102.9	-0.3	0.1	103.7	-0.2	0.8	102.6	0.0	0.0
平成28年 1月	102.6	-0.3	-0.1	103.5	-0.2	0.7	101.9	-0.7	0.0
2	102.7	0.1	0.1	103.5	0.0	0.9	102.0	0.1	0.3
3	103.1	0.3	0.1	103.6	0.1	0.5	102.1	0.1	-0.2
4	103.5	0.4	0.1	103.9	0.3	0.1	102.6	0.5	0.0
5	103.6	0.1	0.0	104.0	0.0	-0.1	102.8	0.2	-0.3
6	103.3	-0.3	-0.1	104.0	0.0	0.1	102.7	-0.1	-0.1

# 鳥取市中分類指数

平成22年=100

年 月	総																	
	合	生鮮食品を除く総合	持家の帰属家賃を除く総合	生鮮食品の帰属家賃を除く総合	及び除くエネルギー料	食料(酒類を除く)	穀類	魚介類	肉類	乳卵類	野菜・海藻	果物	油脂・調味料	菓子類	調理食品	飲料	酒類	外食
27/6	103.9	103.2	104.8	104.0	101.0	108.5	104.0	114.5	107.4	110.7	109.1	133.9	101.4	106.4	113.1	99.9	98.5	106.1
7	103.9	103.4	104.7	104.2	101.2	108.2	105.6	114.8	107.9	111.5	106.7	119.6	102.5	107.2	116.3	99.4	98.1	106.1
8	104.0	103.4	104.9	104.2	101.4	109.1	105.9	116.6	107.3	111.3	112.4	120.9	101.2	108.5	117.0	98.1	98.8	106.1
9	103.9	103.3	104.8	104.1	101.5	109.0	106.8	115.6	107.5	111.4	117.1	105.9	102.0	107.5	117.5	99.8	98.5	106.1
10	103.8	103.4	104.6	104.2	101.6	108.2	107.5	113.2	108.0	111.6	113.9	100.2	102.3	109.0	116.3	99.1	98.9	106.0
11	103.5	103.4	104.3	104.2	101.6	107.5	107.8	113.6	109.2	111.9	103.1	103.1	100.7	109.8	115.3	101.2	98.9	106.4
12	103.3	103.2	104.1	104.0	101.3	107.6	107.9	117.7	108.7	112.1	100.0	105.0	101.2	110.0	115.4	100.3	97.5	106.5
28/1	103.3	102.7	104.2	103.5	101.1	109.6	106.9	116.7	109.9	112.5	103.7	134.0	101.5	110.1	117.5	99.9	98.5	106.5
2	103.3	102.5	104.1	103.2	101.0	110.2	107.9	113.7	107.4	111.7	109.7	142.3	101.1	110.5	117.0	100.1	99.8	106.5
3	103.3	102.5	104.1	103.3	101.2	110.0	107.6	111.8	109.9	111.7	108.0	147.6	101.9	109.7	116.1	99.4	97.9	106.5
4	103.7	102.9	104.6	103.7	101.6	110.1	108.7	113.5	110.3	110.8	109.7	140.0	101.5	109.1	115.7	99.4	97.9	107.4
5	103.8	102.9	104.7	103.7	101.5	110.4	108.2	113.8	109.8	110.4	108.0	151.9	102.6	109.2	115.3	99.4	97.7	107.4
6	103.5	102.8	104.4	103.5	101.4	109.6	108.0	118.7	107.4	109.0	107.8	135.8	102.6	110.0	113.0	99.8	96.9	107.4

年 月	住			光				家具・家事用品					被服及び履物						
	居	家賃	設備修繕・維持	熱水道	電気代	ガス代	他の光熱	上下水道料	家具・家事用品	家庭用耐久財	室内装備品	寝具類	家事雑貨	家事用消耗品	家事サービス	被服	衣料	和服	洋服
27/6	98.4	97.6	106.8	113.0	115.0	112.5	117.0	108.6	101.2	93.1	70.9	128.6	120.6	97.8	101.3	100.7	104.0	108.2	103.8
7	98.4	97.6	106.6	111.7	113.4	110.4	117.0	108.6	101.1	91.5	70.9	128.3	120.7	99.7	101.3	98.8	101.7	108.2	101.4
8	98.4	97.6	106.8	110.7	112.7	108.3	114.8	108.6	100.0	88.2	70.4	127.8	121.3	99.3	101.3	97.0	99.0	108.2	98.6
9	98.3	97.6	106.3	109.7	111.9	106.3	112.6	108.6	100.5	89.0	69.1	127.8	121.6	100.1	101.3	102.6	107.3	108.2	107.2
10	98.4	97.6	108.2	109.3	111.8	105.8	108.6	108.6	102.2	93.9	72.9	128.6	121.2	99.9	101.3	103.3	108.9	108.2	108.9
11	98.4	97.6	108.2	109.4	111.9	106.1	107.7	108.6	101.2	91.1	73.0	128.6	121.8	99.0	101.3	103.7	108.5	108.2	108.5
12	98.1	97.2	108.2	109.1	111.4	106.4	106.4	108.6	101.7	90.1	74.2	127.1	122.6	101.4	101.3	102.2	106.8	108.2	106.8
28/1	98.1	97.2	107.8	107.9	110.6	106.5	90.9	108.6	100.2	88.1	75.5	122.3	120.2	100.5	101.3	100.8	105.7	108.2	105.6
2	98.0	97.2	107.3	107.2	109.7	106.3	86.9	108.6	99.1	84.9	75.1	121.3	120.3	100.5	101.3	100.1	104.3	108.2	104.1
3	98.1	97.2	107.8	106.4	109.0	105.8	80.7	108.6	98.5	82.6	75.9	121.1	122.8	99.0	101.3	101.9	105.8	108.2	105.7
4	98.1	97.3	107.8	105.9	108.0	104.2	86.9	108.6	101.4	90.7	75.1	123.9	122.4	99.9	100.9	103.9	107.1	108.2	107.0
5	98.2	97.3	107.9	106.4	109.6	103.6	85.6	108.6	99.8	88.7	73.9	123.9	118.3	100.0	100.9	103.9	107.6	108.2	107.6
6	98.1	97.3	107.8	105.5	108.3	102.5	85.6	108.6	99.1	85.7	73.2	124.5	118.1	101.5	100.9	103.5	106.9	108.2	106.8



鳥取市中分類指数(続き)

平成22年=100

年 月	衣類						保健医療				交通・通信				教育				
	着シャツ・セーター・類下		着シャツ・セーター類		履物類	他の被服類	被服関連サービス	保健医療	健康保険薬持用品・器具	保健医療用品・器具	保健医療サービス	交通・通信	交通	自動車等関係費	通信	教育	授業料等	教科参考書教材	補習教育
	着	下	着	下															
27/6	100.5	101.3	99.0	88.5	99.5	104.1	99.8	102.2	91.7	101.4	104.8	107.9	107.1	99.3	97.2	97.7	110.0	95.6	
7	97.8	96.6	100.0	88.5	99.5	102.7	99.8	102.3	91.7	101.4	104.8	110.2	106.4	99.8	97.9	98.9	110.0	95.6	
8	92.9	90.3	97.9	94.2	98.0	104.3	100.0	103.2	91.3	101.4	104.2	113.4	104.7	99.8	97.9	98.9	110.0	95.6	
9	99.9	101.1	97.5	94.2	98.6	104.8	100.5	104.1	92.1	101.4	103.3	108.6	104.1	99.8	97.9	98.9	110.0	95.6	
10	101.3	100.6	102.5	94.2	99.1	101.1	100.0	103.2	91.2	101.4	103.2	108.6	103.9	99.8	97.9	98.9	110.0	95.6	
11	101.5	101.1	102.5	95.5	98.4	104.8	99.7	102.9	89.8	101.4	102.7	108.2	103.1	100.2	97.9	98.9	110.0	95.6	
12	98.7	98.8	98.6	95.5	100.2	104.3	99.9	102.4	92.0	101.4	102.8	110.7	102.6	100.2	97.9	98.9	110.0	95.6	
28/1	95.4	92.9	100.4	95.3	100.0	104.3	100.1	103.2	91.7	101.4	100.9	108.8	99.8	100.2	97.9	98.9	110.0	95.6	
2	95.1	92.6	100.0	95.3	99.4	104.8	100.1	102.5	92.7	101.4	100.3	109.0	98.9	100.1	97.9	98.9	110.0	95.6	
3	98.4	95.1	104.8	95.7	102.2	104.3	100.2	102.9	92.8	101.4	100.4	111.1	98.6	99.9	97.9	98.9	110.0	95.6	
4	101.0	101.0	101.0	96.0	105.4	108.9	100.1	101.0	93.2	102.3	100.9	109.3	100.1	99.5	99.1	100.7	110.0	95.6	
5	100.5	99.9	101.7	96.0	105.4	108.1	100.7	103.0	92.7	102.3	100.9	109.2	100.3	99.0	99.1	100.7	110.0	95.6	
6	99.8	97.1	105.2	96.6	104.8	109.5	101.0	104.2	93.1	102.1	101.9	109.2	102.0	99.0	99.1	100.7	110.0	95.6	

年 月	教育					諸雑費					別掲				
	教養娯楽	教養娯楽用耐久財	教養娯楽用品	書籍・他の印刷物	教養娯楽サービス	諸雑費	理美容サービス	理美容用品	身の回り用品	たばこ	他の諸雑費	エネルギー	教育関係費	教養娯楽関係費	情報通信関係費
27/6	98.3	74.8	100.7	104.8	101.1	109.8	102.7	98.9	122.2	131.6	112.0	111.7	98.9	98.6	98.9
7	99.9	80.9	100.3	104.8	102.8	109.7	102.7	97.3	124.5	131.6	112.0	109.9	99.8	100.3	98.9
8	101.4	77.3	103.0	105.0	105.3	110.0	102.7	98.6	124.5	131.6	112.1	107.4	99.8	102.2	98.9
9	99.9	80.3	101.4	104.9	102.5	110.5	102.7	101.3	123.9	131.6	112.1	105.9	99.8	100.1	98.9
10	99.9	81.5	99.2	105.1	103.0	110.2	102.7	100.0	123.1	131.6	112.1	105.4	99.9	100.1	99.0
11	100.1	82.6	100.6	105.1	102.7	110.3	102.7	100.6	123.1	131.6	112.1	104.8	99.9	100.3	99.0
12	99.3	78.9	102.1	105.1	101.4	110.4	102.7	100.6	124.7	131.6	112.1	104.3	100.2	99.6	99.0
28/1	98.8	78.3	103.7	105.1	100.1	110.5	102.7	101.2	124.0	131.6	112.1	100.4	100.1	98.9	99.0
2	98.9	75.9	102.3	105.1	101.4	110.6	102.7	101.6	124.0	131.6	112.1	99.0	100.1	99.0	99.0
3	99.3	78.5	102.7	105.1	101.5	110.5	102.7	100.6	124.8	131.6	112.1	97.8	100.2	99.7	99.0
4	99.9	77.3	102.2	105.2	102.8	111.3	102.7	100.1	127.9	133.6	113.4	98.8	101.0	100.0	98.6
5	99.8	75.1	101.5	105.1	103.5	111.0	102.7	99.9	124.8	133.6	113.4	99.4	101.0	99.9	98.1
6	99.4	74.3	100.6	105.1	103.3	110.7	102.7	99.0	124.3	133.6	113.4	100.4	101.1	99.5	98.1