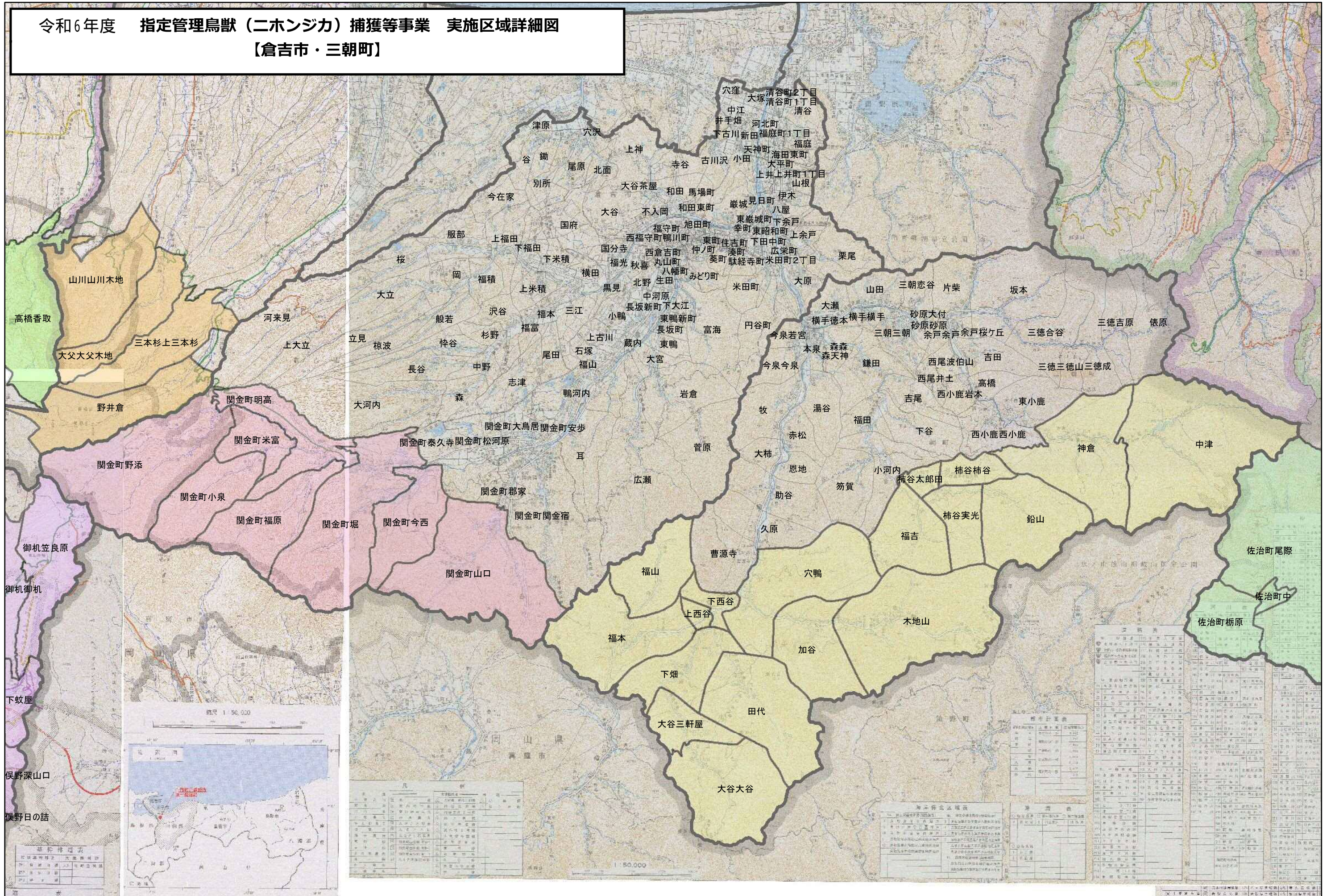
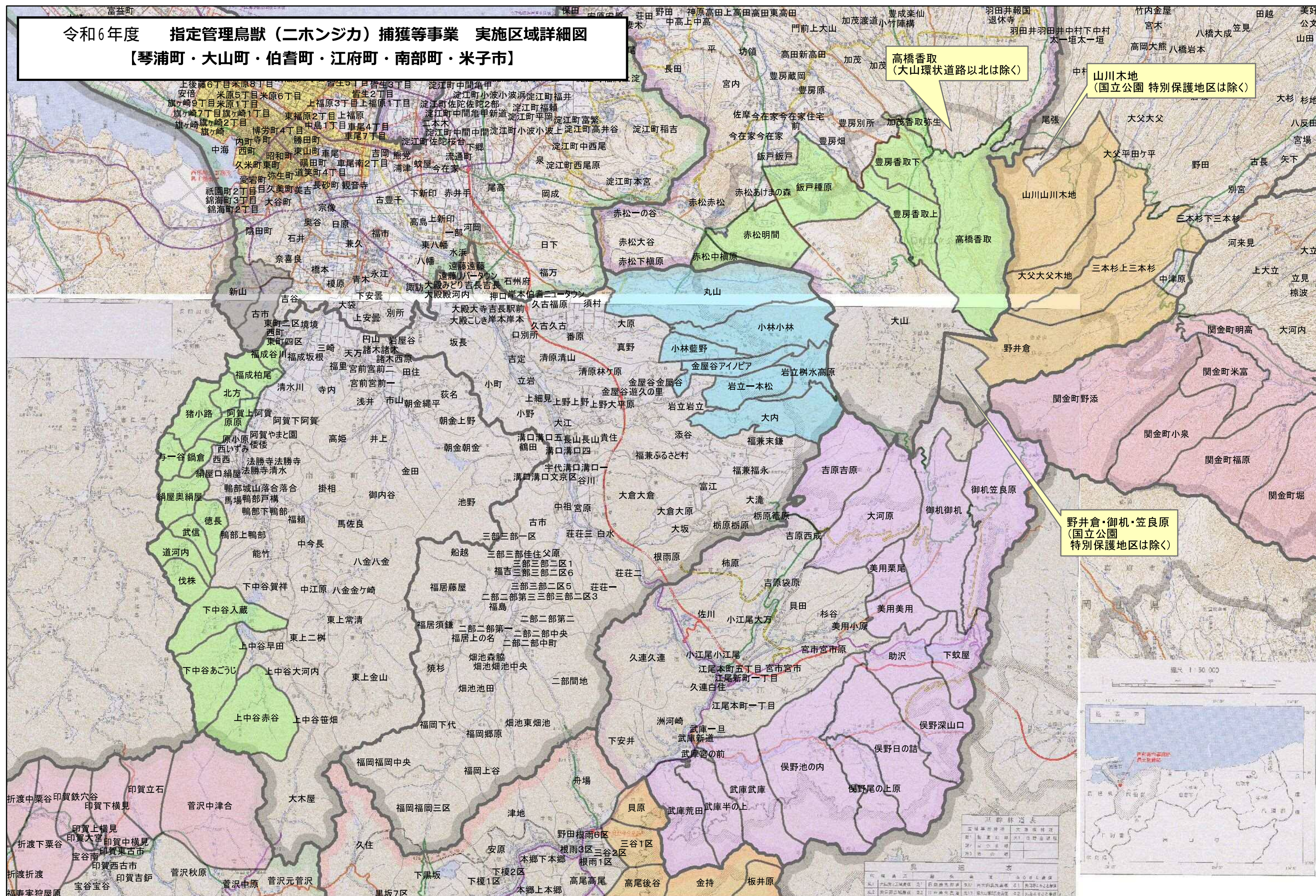


令和6年度 指定管理鳥獣（ニホンジカ）捕獲等事業 実施区域詳細図
 【倉吉市・三朝町】



令和6年度 指定管理鳥獣（ニホンジカ）捕獲等事業 実施区域詳細図
 【琴浦町・大山町・伯耆町・江府町・南部町・米子市】



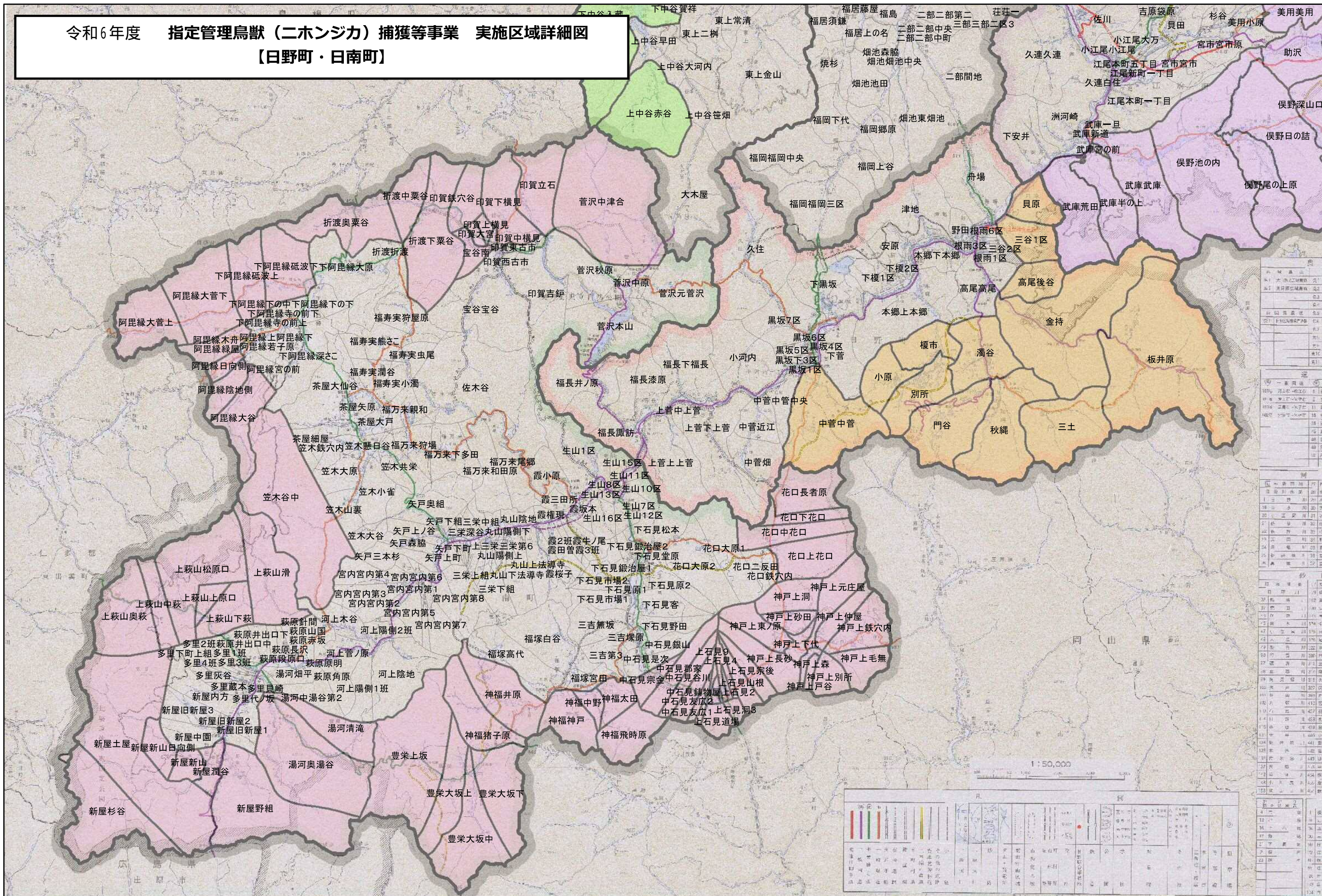
高橋香取
 (大山環状道路以北は除く)

山川木地
 (国立公園 特別保護地区は除く)

野井倉・御机・笠良原
 (国立公園 特別保護地区は除く)

距離表	
高橋香取	野井倉
野井倉	御机
御机	笠良原
笠良原	江尾
江尾	宮市
宮市	美用
美用	助沢
助沢	下蚊屋
下蚊屋	俣野
俣野	俣野池の内
俣野池の内	俣野尾の上原
俣野尾の上原	武庫
武庫	武庫半の上
武庫半の上	武庫荒田
武庫荒田	板井原
板井原	金持
金持	高尾後谷
高尾後谷	高尾高尾
高尾高尾	根雨
根雨	根雨3区
根雨3区	根雨1区
根雨1区	本郷
本郷	本郷上本郷
本郷上本郷	下郷
下郷	下郷2区
下郷2区	下郷1区
下郷1区	下黒坂
下黒坂	黒坂7区
黒坂7区	本郷

令和6年度 指定管理鳥獣（ニホンジカ）捕獲等事業 実施区域詳細図
【日野町・日南町】



区	面積	人口
阿毘緑大管上	1,234	567
阿毘緑大管下	1,567	890
阿毘緑木舟	890	345
阿毘緑上	2,345	1,234
阿毘緑下	3,456	2,345
阿毘緑若子	567	234
阿毘緑深さ	678	345
阿毘緑日向側	789	456
阿毘緑宮の前	890	567
阿毘緑陰地側	901	678
阿毘緑大谷	1,012	789
茶屋大仙谷	1,123	890
福万来親和	1,234	901
茶屋大戸	1,345	1,012
茶屋細屋	1,456	1,123
笠木鉄穴内	1,567	1,234
笠木懸日谷	1,678	1,345
福万来狩場	1,789	1,456
福万来下多田	1,890	1,567
福万来尾郷	1,901	1,678
福万来和田原	2,012	1,789
霞小原	2,123	1,890
霞権現	2,234	1,901
霞坂本	2,345	2,012
生山1区	2,456	2,123
生山15区	2,567	2,234
上菅上上菅	2,678	2,345
生山11区	2,789	2,456
生山8区	2,890	2,567
生山10区	2,901	2,678
生山13区	3,012	2,789
生山7区	3,123	2,890
生山12区	3,234	2,901
下石見松本	3,345	3,012
下石見鍛冶屋2	3,456	3,123
下石見堂原	3,567	3,234
花口大原1	3,678	3,345
花口中花口	3,789	3,456
花口上花口	3,890	3,567
花口下花口	3,901	3,678
花口大原2	4,012	3,789
花口二反田	4,123	3,890
花口鉄穴内	4,234	3,901
神戸上洞	4,345	4,012
神戸上元庄屋	4,456	4,123
神戸上砂田	4,567	4,234
神戸上仲屋	4,678	4,345
神戸上下代	4,789	4,456
神戸上鉄穴内	4,890	4,567
神戸上東ノ原	4,901	4,678
神戸上長砂	5,012	4,789
神戸上森	5,123	4,890
神戸上毛無	5,234	4,901
神戸上別所	5,345	5,012
神戸上戸谷	5,456	5,123
上石見9	5,567	5,234
上石見4	5,678	5,345
神戸上長砂	5,789	5,456
上石見宗後	5,890	5,567
上石見山根	5,901	5,678
中石見鑄物屋上石見2	6,012	5,789
中石見友広2	6,123	5,890
中石見友広1	6,234	5,901
上石見洞3	6,345	6,012
上石見道場	6,456	6,123
福塚白谷	6,567	6,234
三吉塚原	6,678	6,345
中石見銀山	6,789	6,456
上石見是次	6,890	6,567
中石見那家	6,901	6,678
中石見谷川	7,012	6,789
中石見宗金	7,123	6,890
福塚宮田	7,234	6,901
神福中野	7,345	7,012
神福太田	7,456	7,123
神福猪子原	7,567	7,234
神福神戸	7,678	7,345
神福飛時原	7,789	7,456
湯河清滝	7,890	7,567
湯河奥湯谷	7,901	7,678
湯河中湯谷第2	8,012	7,789
湯河上湯谷第1	8,123	7,890
湯河上湯谷第2	8,234	7,901
湯河上湯谷第3	8,345	8,012
湯河上湯谷第4	8,456	8,123
湯河上湯谷第5	8,567	8,234
湯河上湯谷第6	8,678	8,345
湯河上湯谷第7	8,789	8,456
湯河上湯谷第8	8,890	8,567
湯河上湯谷第9	8,901	8,678
湯河上湯谷第10	9,012	8,789
湯河上湯谷第11	9,123	8,890
湯河上湯谷第12	9,234	8,901
湯河上湯谷第13	9,345	9,012
湯河上湯谷第14	9,456	9,123
湯河上湯谷第15	9,567	9,234
湯河上湯谷第16	9,678	9,345
湯河上湯谷第17	9,789	9,456
湯河上湯谷第18	9,890	9,567
湯河上湯谷第19	9,901	9,678
湯河上湯谷第20	10,012	9,789
湯河上湯谷第21	10,123	9,890
湯河上湯谷第22	10,234	9,901
湯河上湯谷第23	10,345	10,012
湯河上湯谷第24	10,456	10,123
湯河上湯谷第25	10,567	10,234
湯河上湯谷第26	10,678	10,345
湯河上湯谷第27	10,789	10,456
湯河上湯谷第28	10,890	10,567
湯河上湯谷第29	10,901	10,678
湯河上湯谷第30	11,012	10,789
湯河上湯谷第31	11,123	10,890
湯河上湯谷第32	11,234	10,901
湯河上湯谷第33	11,345	11,012
湯河上湯谷第34	11,456	11,123
湯河上湯谷第35	11,567	11,234
湯河上湯谷第36	11,678	11,345
湯河上湯谷第37	11,789	11,456
湯河上湯谷第38	11,890	11,567
湯河上湯谷第39	11,901	11,678
湯河上湯谷第40	12,012	11,789
湯河上湯谷第41	12,123	11,890
湯河上湯谷第42	12,234	11,901
湯河上湯谷第43	12,345	12,012
湯河上湯谷第44	12,456	12,123
湯河上湯谷第45	12,567	12,234
湯河上湯谷第46	12,678	12,345
湯河上湯谷第47	12,789	12,456
湯河上湯谷第48	12,890	12,567
湯河上湯谷第49	12,901	12,678
湯河上湯谷第50	13,012	12,789