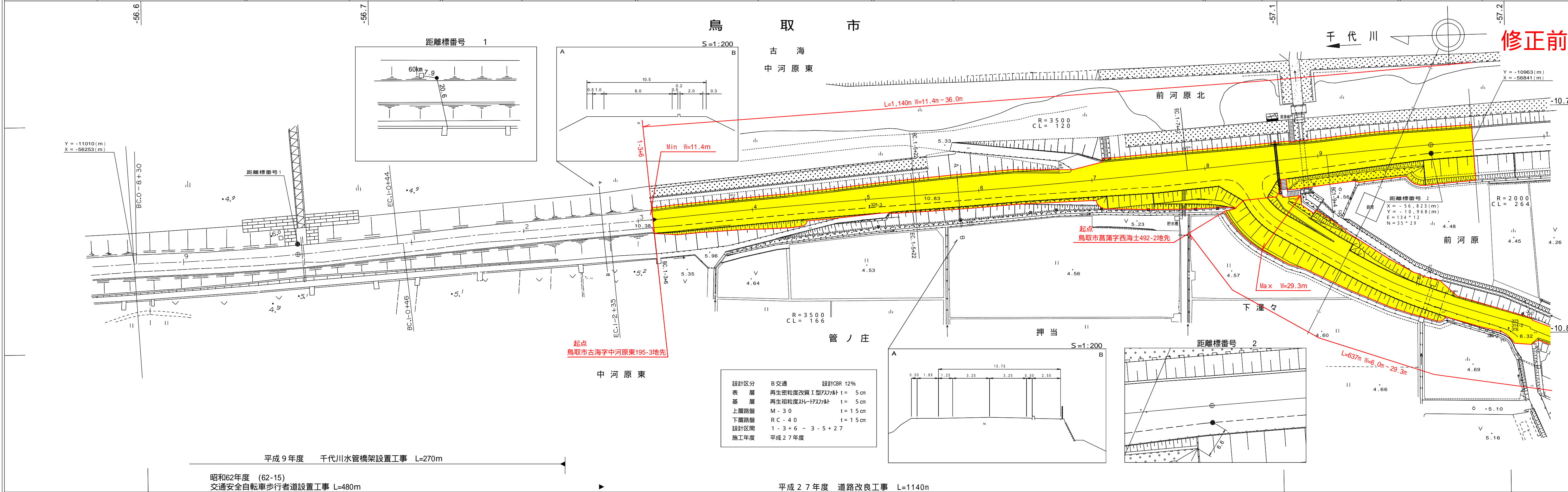


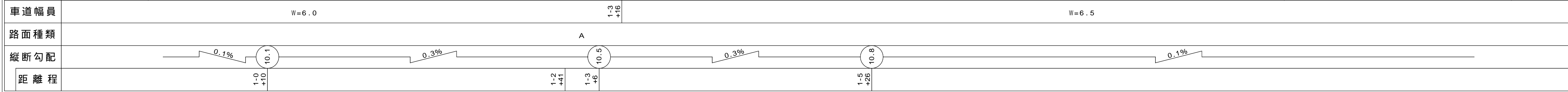
# 道 路 台 帳 付 図

鳥 取 県

調製年月 平成 28 年 3 月 図面縮尺 1:1,000 路線コード 21-042 道路種別 主要地方道 路線名 鳥取河原線 区間 0-9~2-0 図面番号 13-2



設計区分	B交通	設計CBR	12%
表層	再生密粒度改質I型7/77舗	t	5cm
基層	再生粗粒度1/77舗	t	5cm
上層路盤	M-30	t	15cm
下層路盤	RC-40	t	15cm
設計区間	1-3+6 ~ 3-5+2.7		
施工年度	平成27年度		

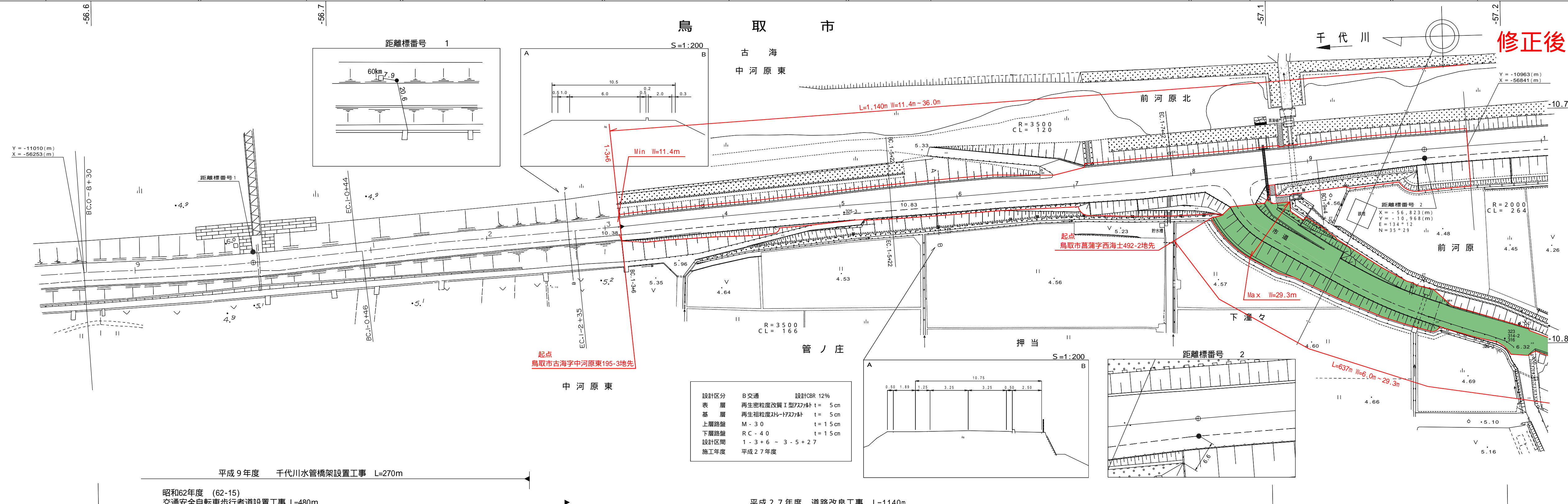


有限会社 地域技研

# 道 路 台 帳 付 図

鳥 取 県

調製年月 平成 28 年 3 月 図面縮尺 1:1,000 路線コード 21-042 道路種別 主要地方道 路線名 鳥取河原線 区間 0-9~2-0 図面番号 13-2



修正後

設計区分	B 交通	設計CBR	12%
表層	再生密粒度改質I型7/77舗	t	5 cm
基層	再生粗粒度1/77舗	t	5 cm
上層路盤	M-30	t	15 cm
下層路盤	RC-40	t	15 cm
設計区間	1-3+6 ~ 3-5+27		
施工年度	平成27年度		

平成9年度 千代川水管橋架設置工事 L=270m  
 昭和62年度 (62-15) 交通安全自転車歩行者道設置工事 L=480m

平成27年度 道路改良工事 L=1140m

車道幅員	W=6.0	1-3+16	W=6.5
路面種類	A		
縦断勾配	0.1%	0.3%	0.3%
距離程	1-0+10	1-2+41	1-5+26

有限会社 地域技研

この図面は、建設省国土地理院長の承認を得て、同院所管の測量表及び測量成果を使用して調製したものである。(承認番号) 昭和05 中公第 44号