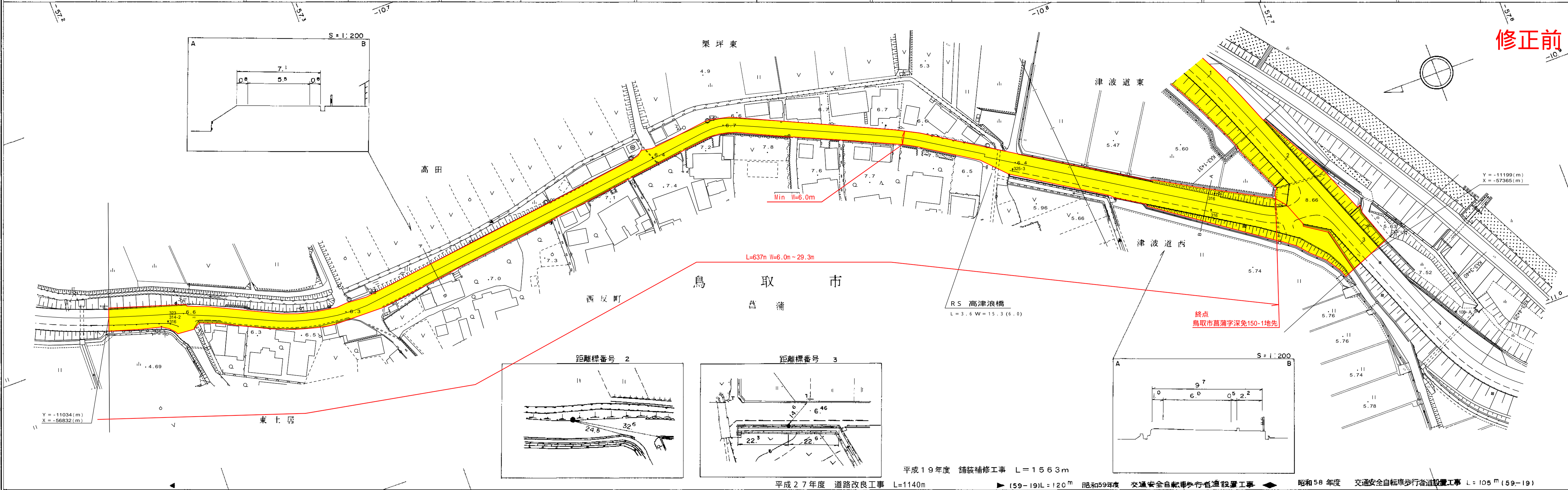


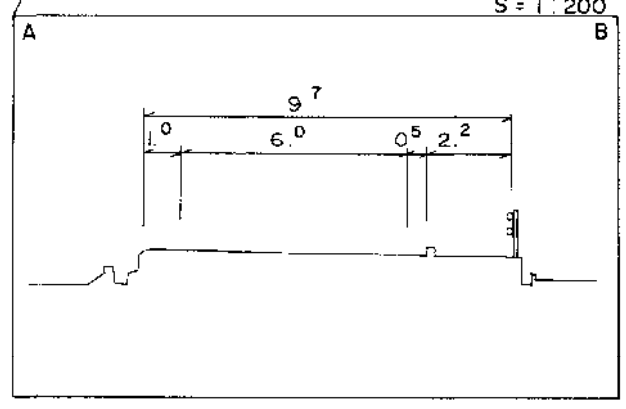
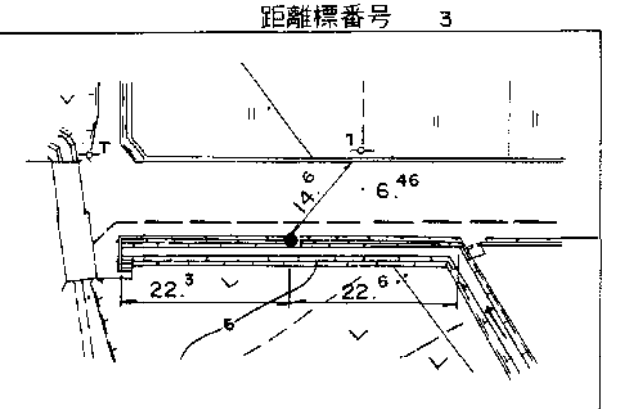
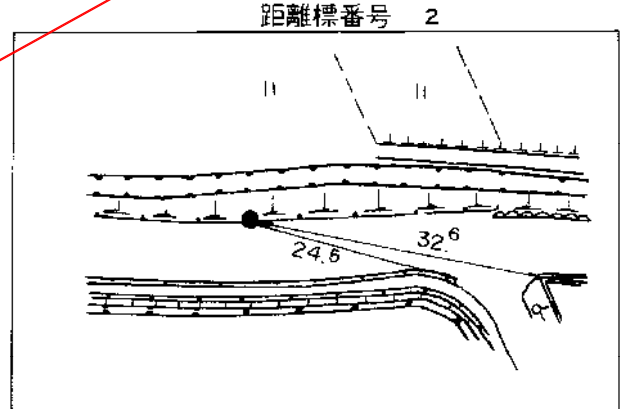
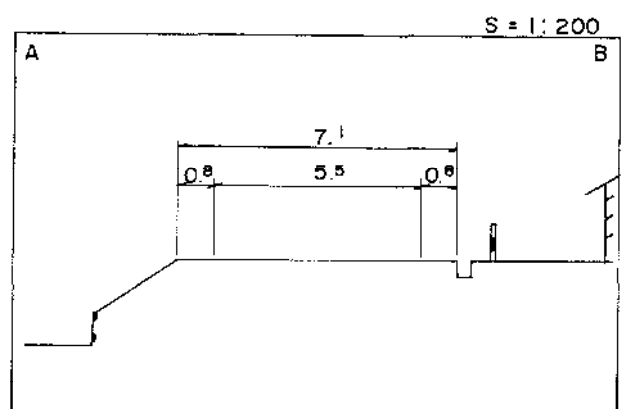
# 道 路 台 帳 付 図

鳥 取 県

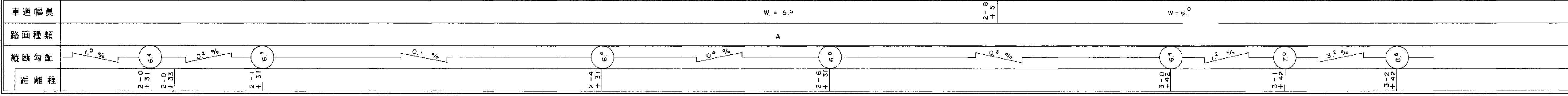
調製年月 平成 28 年 3 月 図面縮尺 1:1000 路線コード 21-042 道路種別 主要地方道 路線名 鳥取河原線 区間 2-1~3-3 図面番号 13-3



修正前



平成 19 年度 舗装補修工事 L=1563m  
 平成 27 年度 道路改良工事 L=1140m  
 昭和 59 年度 交通安全自転車歩行者道設置工事 L=120m (59-19)  
 昭和 58 年度 交通安全自転車歩行者道設置工事 L=105m (58-19)



有限会社 地域技研

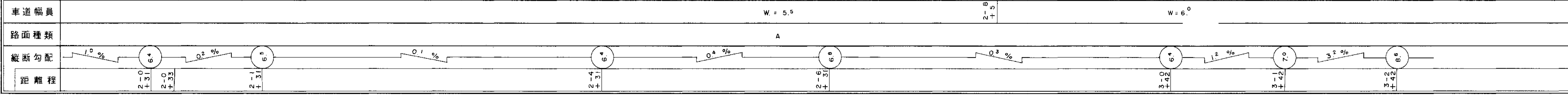
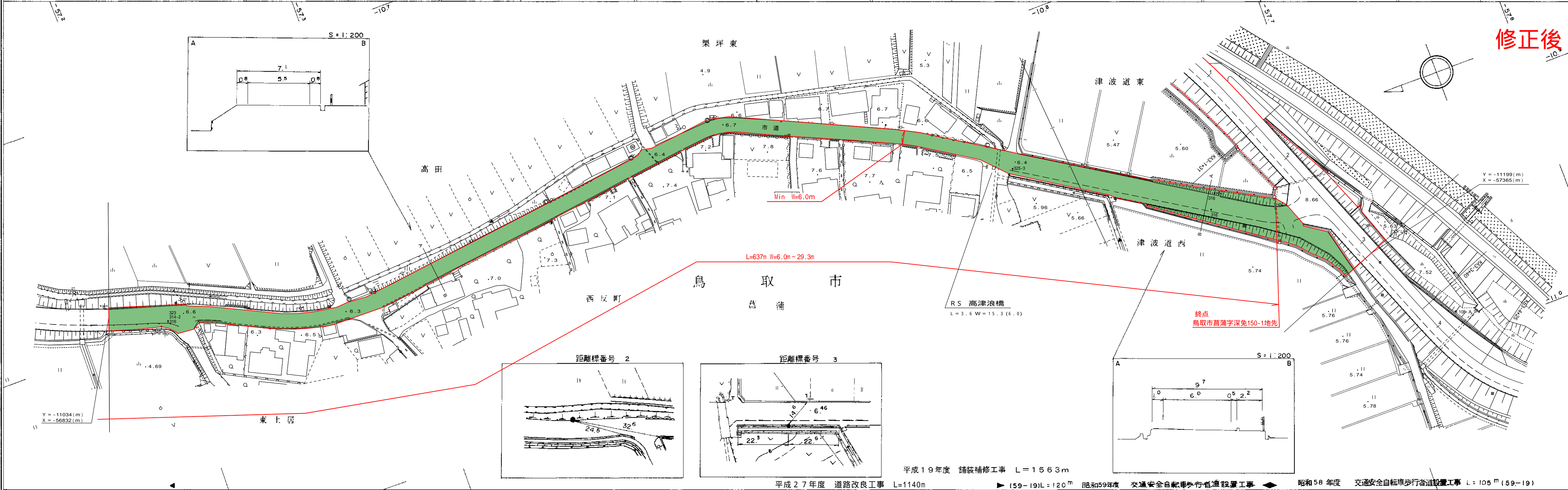
この地図は、建設省国土地理院長の承認を得て、同院所管の測量標及び測量成果を使用して調製したものである。(承諾番号) 昭55、中公第 44 号

# 道 路 台 帳 付 図

鳥 取 県

調製年月 平成 28 年 3 月 図面縮尺 1:1000 路線コード 21-042 道路種別 主要地方道 路線名 鳥取河原線 区間 2-1~3-3 図面番号 13-3

修正後



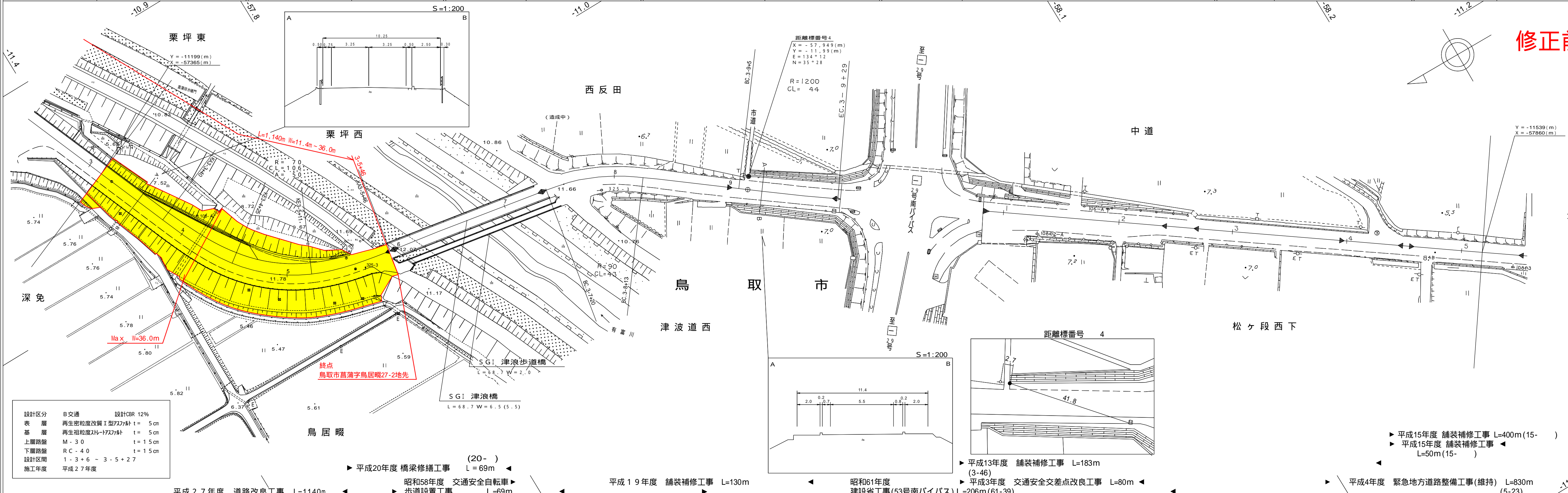
有限会社 地域技研

この地図は、建設省国土地理院長の承認を得て、同院所管の測量標及び測量成果を使用して調製したものである。(承諾番号) 昭55、中公第 44 号

# 道 路 台 帳 付 図

鳥 取 県

調製年月 平成 28 年 3 月 図面縮尺 1:1,000 路線コード 21-042 道路種別 主要地方道 路線名 鳥取河原線 区間 3-3~4-5 図面番号 13-4



修正前

設計区分	B交通	設計CBR	12%
表層	再生密粒度改良I型7/7材	t	5cm
基層	再生粗粒度A1-7/7材	t	5cm
上層路盤	M-30	t	15cm
下層路盤	RC-40	t	15cm
設計区間	1-3+6 ~ 3-5+2.7		
施工年度	平成27年度		

車道幅員	W=6.5	3-4 +26	W=7.5	3-5 +11	W=7.0	3-5 +26	W=5.5	4-0 +41	重用区間	4-0 +41	W=5.5
路面種類	A										
縦断勾配	2.5% (11.8), 0.6% (12.1), 0.8% (11.6), 2.0% (10.5), 2.8% (9.2), 2.0% (10.5), 1.6% (8.3), 0.4% (8.5)										
距離程	3-4 +46	3-5 +46	3-7 +11	3-8 +11	4-0 +3	4-0 +41	4-0 +41	4-0 +41	4-2 +40	4-4 +40	8.5

- ▶ 平成15年度 舗装補修工事 L=400m (15- )
- ▶ 平成15年度 舗装補修工事 L=50m (15- )
- ▶ 平成13年度 舗装補修工事 L=183m (3-46)
- ▶ 平成3年度 交通安全交差点改良工事 L=80m
- ▶ 平成4年度 緊急地方道路整備工事(維持) L=830m (5-23)
- ▶ 平成27年度 道路改良工事 L=1140m
- ▶ 昭和58年度 交通安全自転車歩道設置工事 L=69m
- ▶ 平成20年度 橋梁修繕工事 L=69m
- ▶ 昭和61年度 建設省工事(53号南バイパス) L=206m (61-39)
- ▶ 平成19年度 舗装補修工事 L=130m

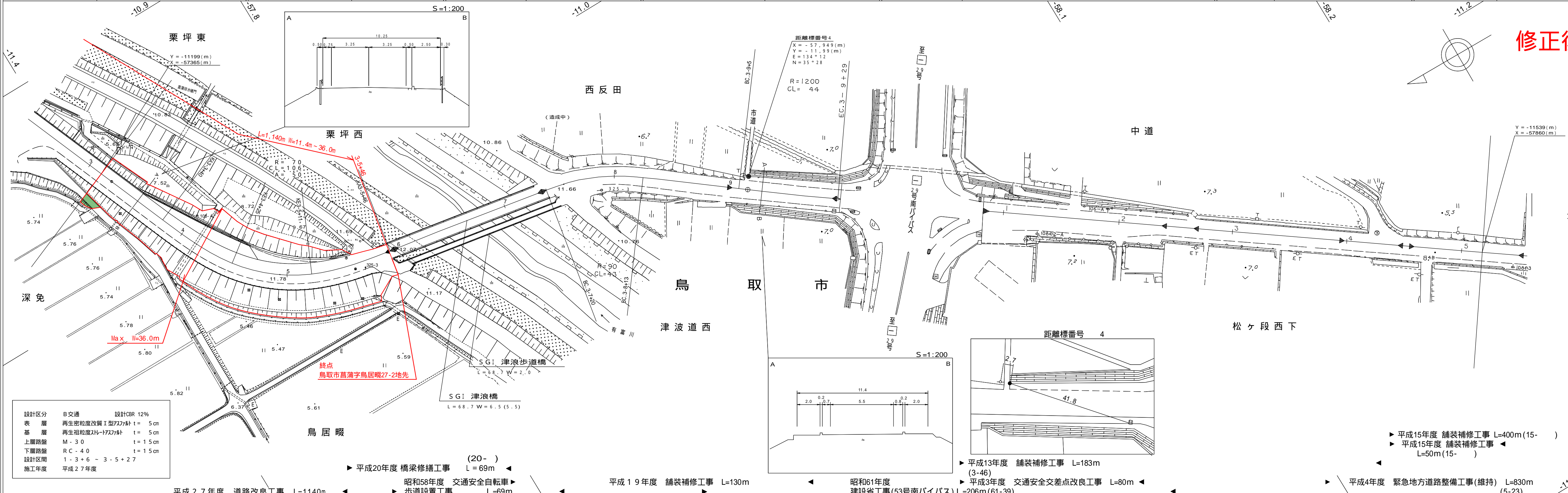
有限会社 地域技研

この図面は、建設省国土院の承認を得て、同院所管の測量表及び測量成果を使用して調製したものである。(承認番号) 昭和05 中公第 44号

# 道 路 台 帳 付 図

鳥 取 県

調製年月 平成 28 年 3 月 図面縮尺 1:1,000 路線コード 21-042 道路種別 主要地方道 路線名 鳥取河原線 区間 3-3~4-5 図面番号 13-4



修正後

設計区分	B交通	設計CBR 12%
表層	再生密粒度改良I型7/21t	t=5cm
基層	再生粗粒度A1t-7/21t	t=5cm
上層路盤	M-30	t=15cm
下層路盤	RC-40	t=15cm
設計区間	1-3+6 ~ 3-5+2.7	
施工年度	平成27年度	

- ▶ 平成27年度 道路改良工事 L=1140m
- ▶ 平成20年度 橋梁修繕工事 L=69m
- ▶ 昭和58年度 交通安全自転車歩道設置工事 L=69m
- ▶ 平成19年度 舗装補修工事 L=130m
- ▶ 昭和61年度 建設省工事(53号南バイパス) L=206m(61-39)
- ▶ 平成13年度 舗装補修工事 L=183m(3-46)
- ▶ 平成3年度 交通安全交差点改良工事 L=80m
- ▶ 平成15年度 舗装補修工事 L=400m(15- )
- ▶ 平成15年度 舗装補修工事 L=50m(15- )
- ▶ 平成4年度 緊急地方道路整備工事(維持) L=830m(5-23)

車道幅員	W=6.5	3-4 +26	W=7.5	3-5 +11	W=7.0	3-5 +26	W=5.5	4-0 +41	重用区間	4-0 +41	W=5.5
路面種類	A										
縦断勾配											
距離程	3-4 +46	3-5 +46	3-7 +11	3-8 +11	4-0 +3	4-0 +41	4-0 +41	4-0 +41	4-2 +40	4-4 +40	8.5

有限会社 地域技研

この図面は、建設省国土院の承認を得て、同院所管の測量表及び測量成果を使用して調製したものである。(承認番号) 昭和05 中公第 44号