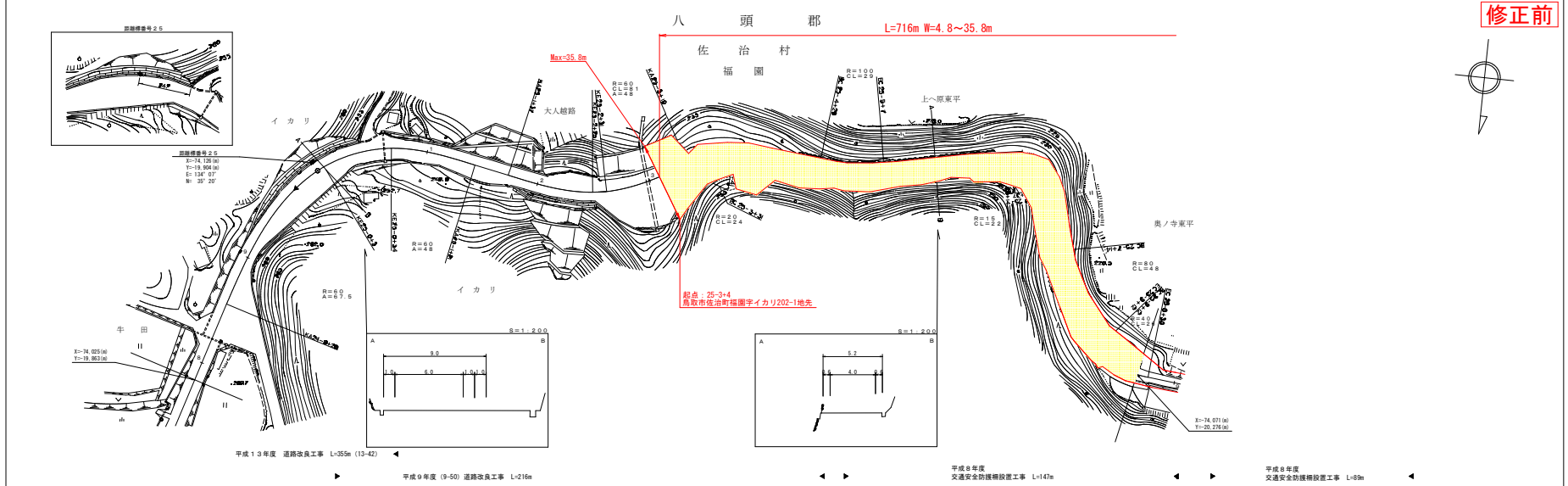


# 道 路 台 帳 平 面 図

鳥 取 県

調整年月	平成 14 年 3 月	図面縮尺	1 : 1000	路線コード	22-230	道路種別	一般県道	路線名	小河内加茂線	区間	24-9~25-9	図面番号	26-25
------	-------------	------	----------	-------	--------	------	------	-----	--------	----	-----------	------	-------

修正前



株式会社新栄エンジニアリング

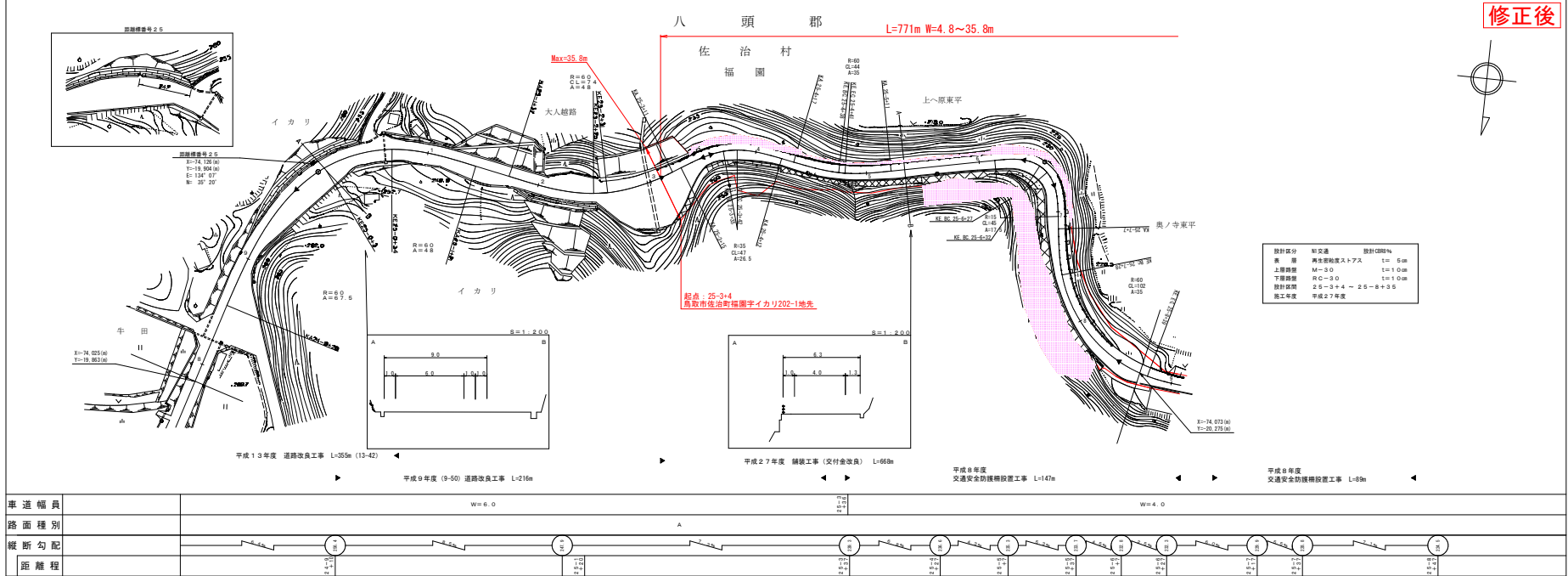
車道幅員													
路面種別													
縦断勾配													
距離程													

この図面は、道路関係土地権利者の承認を得ず、所管官署の承認を得ずして複製・転載・改訂・転用を禁じます。

# 道路台帳付図

鳥取県

調整年月 平成28年3月 図面縮尺 1:1000 路線コード 22-230 道路種別 一般県道 路線名 小河内加茂線 区間 24-8~25-8 図面番号 26-25



修正後

有限会社

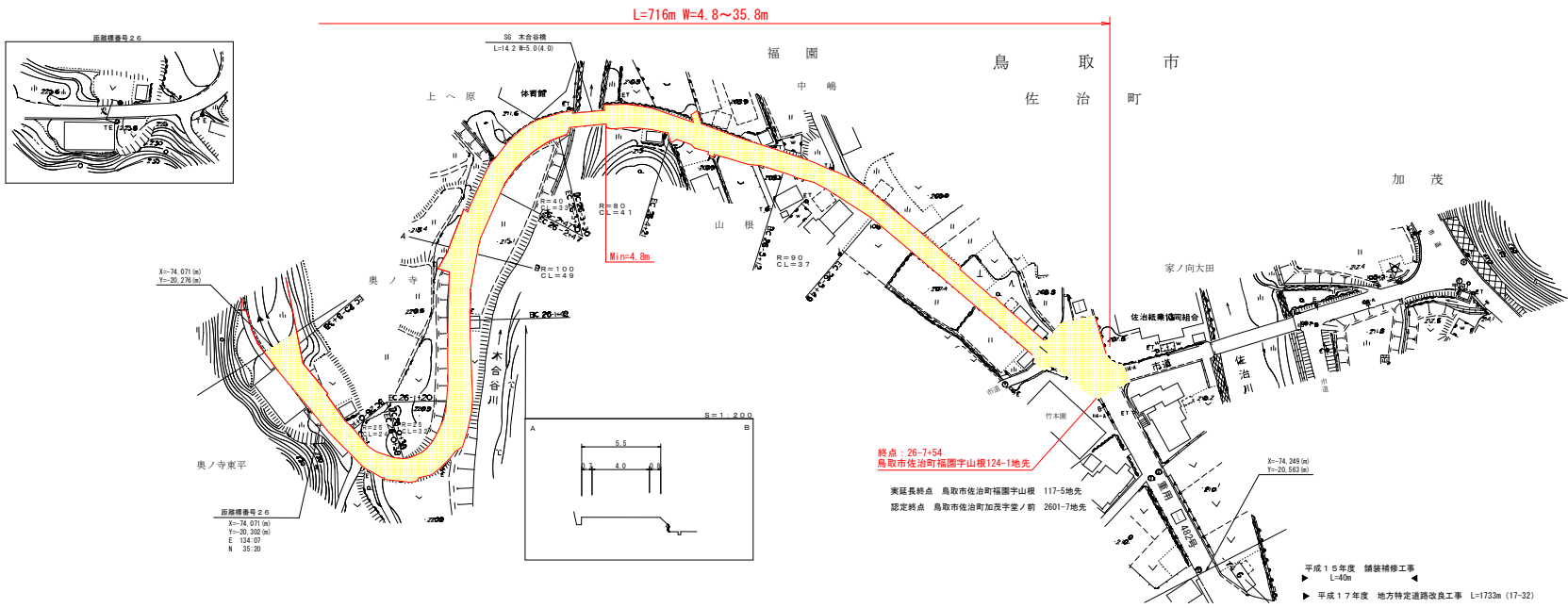
この図面は、道路関係士協会の承認を得て、所管官庁の承認を得た設計図書に基づき作成されたものであり、その内容に責任を負う。また、この図面は、道路関係士協会の承認を得た設計図書に基づき作成されたものである。

# 道 路 台 帳 平 面 図

鳥 取 県

調整年月	平成 19 年 3 月	図面縮尺	1 : 1000	路線コード	22-230	道路種別	一般県道	路線名	小河内加茂線	区間	26-0~27-0	図面番号	26-26
------	-------------	------	----------	-------	--------	------	------	-----	--------	----	-----------	------	-------

修正前



終点: 26-7-54  
 鳥取市佐治町福園字山根124-1地先  
 実延長終点 鳥取市佐治町福園字山根 117-5地先  
 認定終点 鳥取市佐治町加茂字堂ノ前 2601-7地先

▶ 平成 15 年度 舗装補修工事 L=40m  
 ▶ 平成 17 年度 地方特定道路改良工事 L=173m (17-32)

株式会社  
アール企画

車道幅員													
路面種別													
縦断勾配	0.0%	0.0%	0.0%	0.0%	0.0%	0.0%	0.0%	0.0%	0.0%	0.0%	0.0%	0.0%	0.0%
距離程	0.00	0.00	0.00	0.00	0.00	0.00	0.00	0.00	0.00	0.00	0.00	0.00	0.00

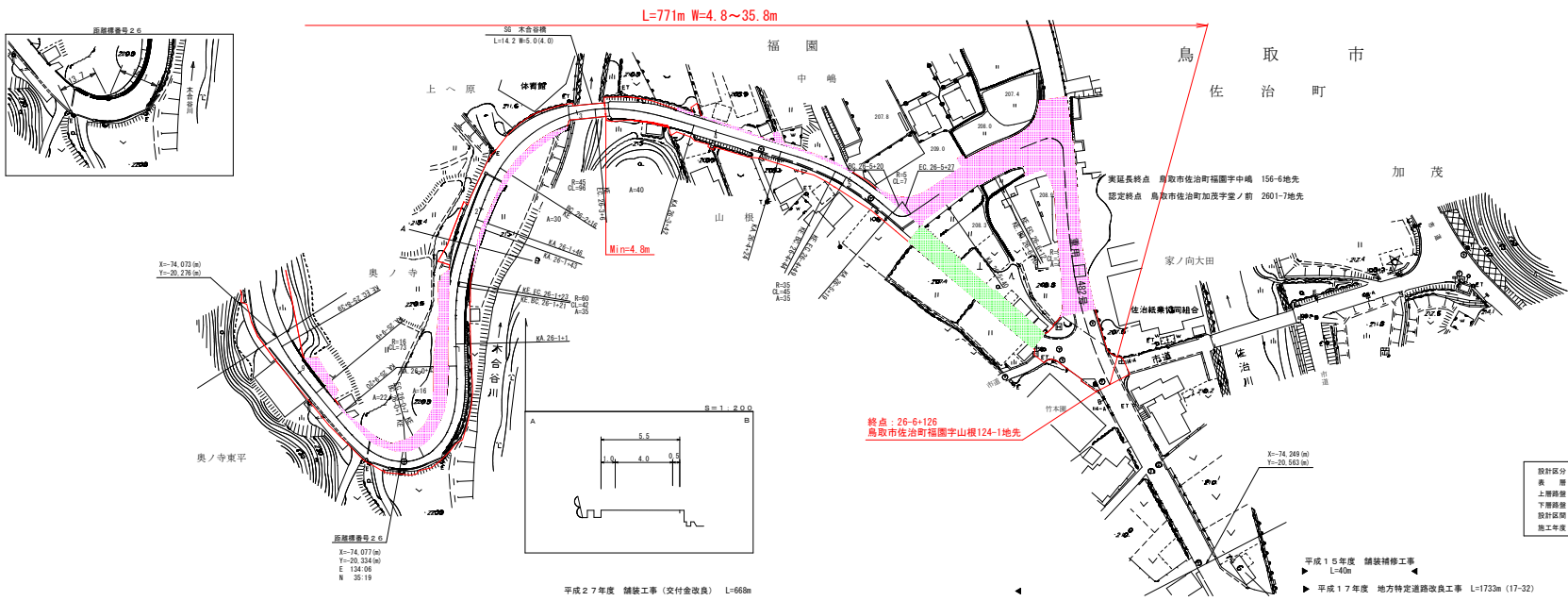
この地図は、建設省国土地理院の承諾を得て、国府所有の測量図及び測量成果を基に作成されたものである。図面縮尺: 1:1000

# 道 路 台 帳 付 図

鳥 取 県

調整年月	平成28年3月	図面縮尺	1:1000	路線コード	22-230	道路種別	一般県道	路線名	小河内加茂線	区間	25-9~26-6	図面番号	26-26
------	---------	------	--------	-------	--------	------	------	-----	--------	----	-----------	------	-------

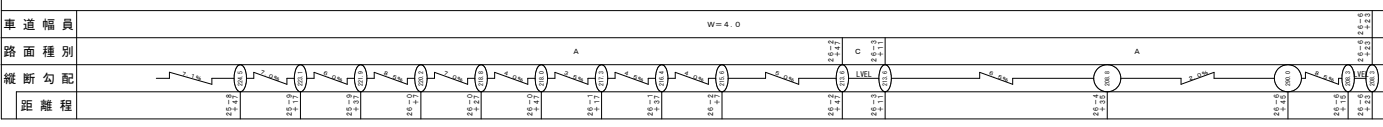
修正後



設計区分	N1交通	設計CR0%
表層	再生部軟質ストラス	t=5cm
上層路盤	M=300	t=10cm
下層路盤	R0=300	t=10cm
設計年度	25-9+30 ~ 26-6+20	
施工年度	平成27年度	

- ▶ 平成15年度 舗装補修工事 L=40m
- ▶ 平成17年度 地方特定道路改良工事 L=173m (17-32)

有限会社  
アトラス



この地図は、建設省国土地理院長の承認を得て、国土地理院の測量図及び測量成果に基づき作成されたものである。図面縮尺: 1:1000