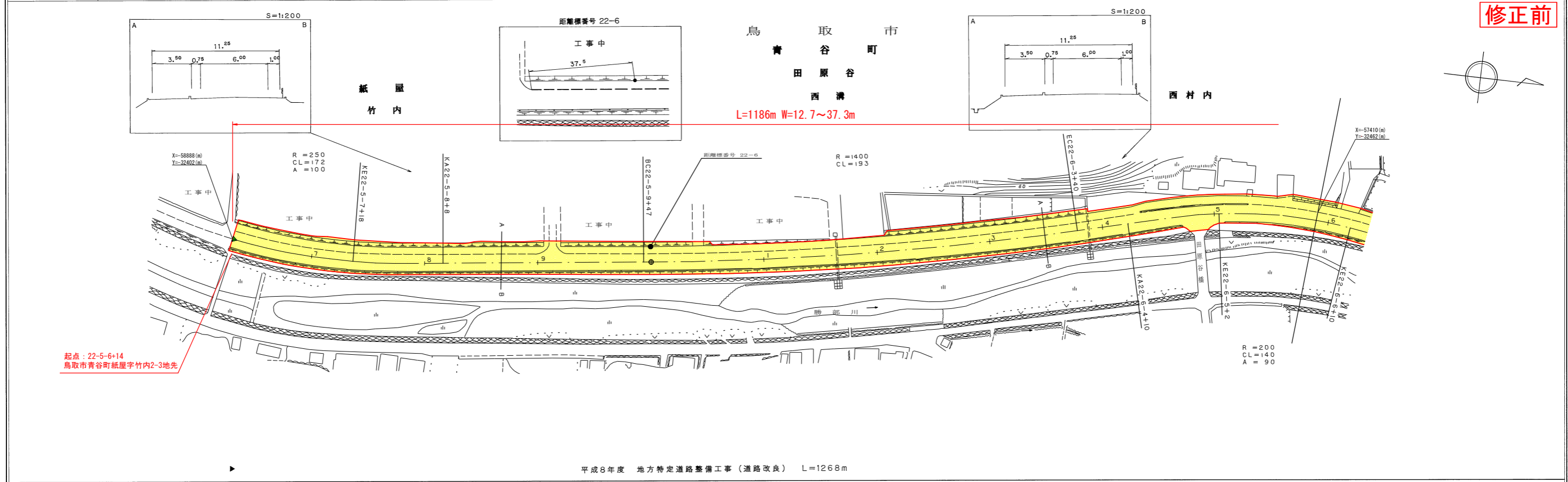


# 道 路 台 帳 平 面 図

鳥 取 県

調製年月 平成 9 年 3 月 図面縮尺 1 : 1000 路線コード 21 - 051 道路種別 主要地方道 路線名 倉吉川上青谷線 区間 22-5-7 ~ 22-6-5 図面番号 BP-2

修正前



起点: 22-5-6+14  
鳥取市青谷町紙屋字竹内2-3地先

平成8年度 地方特定道路整備工事 (道路改良) L=1268m

車道幅員	22-5-22-6 -6+14 -6+14	W = 6.0
路面種別	22-5-6+14 -6+14	A
縦断勾配	65.4	1.2%
距離程	22-5-6+14 -6+14	

株式会社開発コンサルタント

# 道 路 台 帳 平 面 図

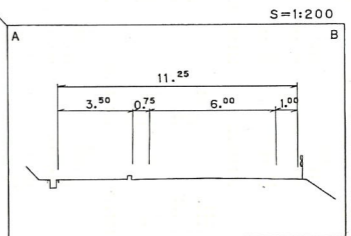
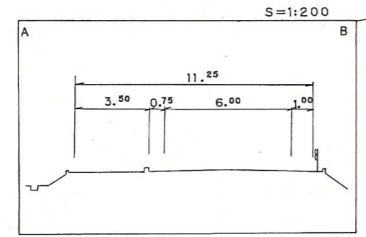
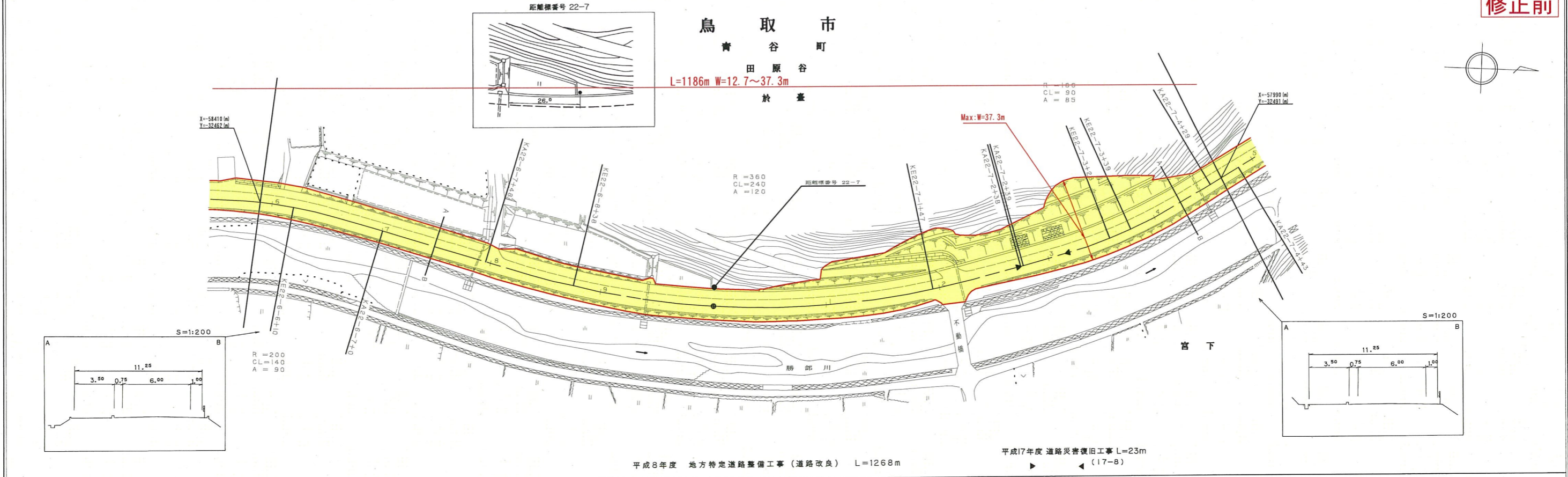
鳥 取 県

調製年月 平成19年 3月 図面縮尺 1:1000 路線コード 21-051 道路種別 主要地方道 路線名 倉吉川上青谷線 区間 22-6-6 ~ 22-7-4 図面番号 BP-3

修正前

鳥 取 市  
青 谷 町  
田 原 谷  
於 臺

L=1186m W=12.7~37.3m



平成8年度 地方特定道路整備工事 (道路改良) L=1268m  
 平成17年度 道路災害復旧工事 L=23m (17-8)

車道幅員	W = 6.0
路面種別	A
縦断勾配	1.7%      1.7%      2.2%
距離程	22-6-6-6-36 53.4      22-7-3-4 49.3

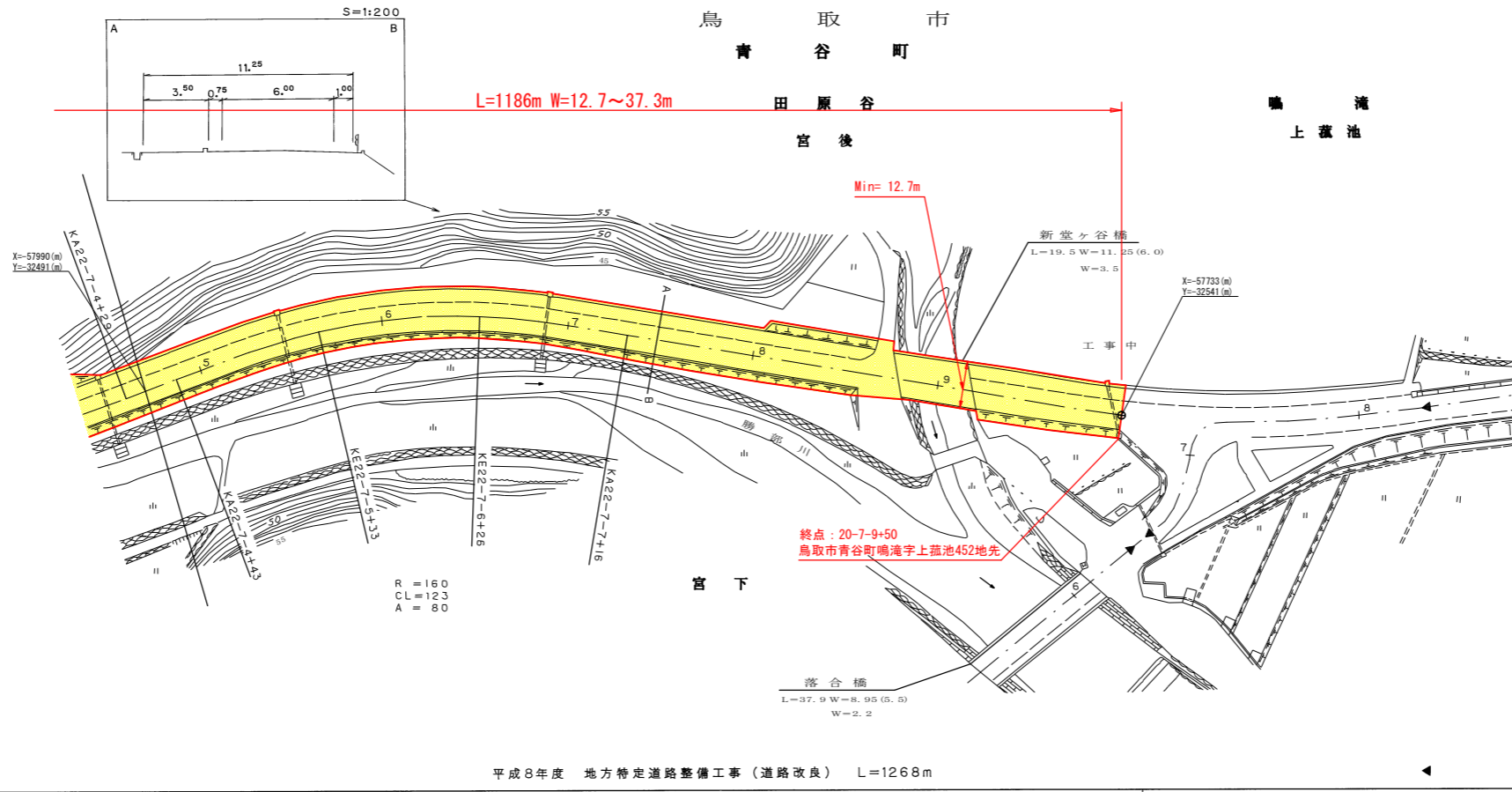
株式会社開発コンサルタント

# 道 路 台 帳 平 面 図

鳥 取 県

調製年月	平成 9 年 3 月	図面縮尺	1 : 1000	路線コード	21 - 051	道路種別	主要地方道	路線名	倉吉川上青谷線	区間	22-7-5 ~ 22-7-10	図面番号	BP-4
------	------------	------	----------	-------	----------	------	-------	-----	---------	----	------------------	------	------

修正前



平成8年度 地方特定道路整備工事(道路改良) L=1268m

車道幅員	W = 6.0
路面種別	A
縦断勾配	
距離程	

株式会社開発コンサルタント