

社会資本総合整備計画 防災・安全交付金

令和02年01月17日

計画の名称	1 2 安全で安心できる生活空間の整備による「あんしん鳥取」の創出												
計画の期間	平成27年度 ～ 平成31年度 (5年間)										重点配分対象の該当		
交付対象	鳥取県, 鳥取市, 米子市, 倉吉市, 境港市, 岩美町, 若桜町, 智頭町, 八頭町, 三朝町, 湯梨浜町, 琴浦町, 北栄町, 日吉津村, 大山町, 南部町, 伯耆町, 日南町, 日野町, 江府町												
計画の目標	鳥取県は、平成12年鳥取県西部地震以降、安全で安心できる生活空間の整備を求められており、危険箇所の防災対策などを実施するとともに、通学路などの歩道を重点的に整備することなどにより、安全で安心できる幅広い生活空間を創出する。												
全体事業費 (百万円)	合計 (A + B + C + D)	92,458	A	90,901	B	0	C	1,520	D	37	効果促進事業費の割合 C / (A + B + C + D)	1.64	%

番号	計画の成果目標 (定量的指標)			
	定量的指標の定義及び算定式	定量的指標の現況値及び目標値		
		当初現況値 (H27当初)	中間目標値 (H29末)	最終目標値 (R1末)
1	・道路防災上の危険箇所対策率の増 道路防災点検の要対策箇所の総数と対策を行った箇所数の割合で算出する。 対策率(%) = (解消箇所数 / 要対策箇所数) * 100	55%	63%	74%
2	・歩道整備箇所の増 交通の安全確保が必要な箇所の総数と対策を行った箇所数の割合で算出する。 対策率(%) = (解消箇所数 / 要対策箇所数) * 100	0%	51%	87%

備考等	個別施設計画を含む	—	国土強靱化を含む	—	定住自立圏を含む	○	連携中枢都市圏を含む	—
-----	-----------	---	----------	---	----------	---	------------	---

A 基幹事業

基幹事業（大）	番号	事業種別	地域種別	交付対象	直接間接	事業者	種別1	種別2	要素となる事業名 (事業箇所)	事業内容 (延長・面積等)	市区町村名/ 港湾・地区名	事業実施期間（年度）					全体事業費 (百万円)	費用 便益比	個別施設計画 策定状況	
												H27	H28	H29	H30	H31				
一体的に実施することにより期待される効果																				
備考																				
道路事業	A01-001	道路	一般	鳥取県	直接	-	都道府 県道	改築	(主) 鳥取河原用瀬線 (槇原工区)	現道拡幅 L=0.7km	鳥取市	■	■				91	-	-	
	～H26：P4 H27～：P12移行																			
	A01-002	道路	一般	鳥取県	直接	-	都道府 県道	改築	(一) 国安桂木線 (蔵田工区)	現道拡幅 L=0.85km	鳥取市	■	■	■	■	■		590	-	-
	～H26：P4 H27～：P12移行																			
	A01-003	道路	一般	鳥取県	直接	-	都道府 県道	改築	(一) 小河内加茂線 (福園工区)	現道拡幅 L=0.67km	鳥取市	■						148	-	-
	～H26：P4 H27～：P12移行																			
A01-004	道路	一般	鳥取県	直接	-	都道府 県道	改築	(主) 鳥取河原用瀬線 (金原工区)	現道拡幅 L=0.3km	鳥取市	■	■					117	-	-	
～H26：P4 H27～：P12移行																				
A01-005	道路	一般	鳥取県	直接	-	都道府 県道	改築	(主) 鳥取鹿野倉吉線 (高住～良田工区)	現道拡幅 L=2.2km	鳥取市	■	■	■	■	■		973	-	-	
～H26：P4 H27～：P12移行																				
A01-006	道路	一般	鳥取県	直接	-	都道府 県道	改築	(一) 八坂鳥取停車場線 (八坂～蔵田工区)	現道拡幅 L=0.74km	鳥取市	■	■	■				250	-	-	
～H26：P4 H27～：P12移行																				
～H26：P4 H27～：P12移行																				

A 基幹事業

基幹事業（大）	番号	事業種別	地域種別	交付対象	直接間接	事業者	種別1	種別2	要素となる事業名 （事業箇所）	事業内容 （延長・面積等）	市区町村名/ 港湾・地区名	事業実施期間（年度）					全体事業費 （百万円）	費用 便益比	個別施設計画 策定状況
												H27	H28	H29	H30	H31			
一体的に実施することにより期待される効果																			
備考																			
道路事業	A01-007	道路	一般	鳥取県	直接	-	都道府 県道	改築	(一) 矢矯松原線（吉岡 温泉町～松原工区）	現道拡幅 L=0.82km	鳥取市	■	■	■	■	■	452	-	-
		～H26：P4 H27～：P12移行																	
	A01-008	道路	一般	鳥取県	直接	-	都道府 県道	改築	(一) 金沢伏野線（三津 2工区）	現道拡幅 L=0.37km	鳥取市	■	■	■			172	-	-
		～H26：P4 H27～：P12移行																	
	A01-009	道路	一般	鳥取県	直接	-	都道府 県道	改築	(主) 岩美八東線（落岩 工区）	現道拡幅 L=0.55km	八頭町	■	■	■	■		200	-	-
		～H26：P4 H27～：P12移行 H31～：広域連携移行																	
	A01-010	道路	一般	鳥取県	直接	-	都道府 県道	改築	(主) 津山智頭八東線（ 芦津工区）	現道拡幅 L=0.62km	智頭町	■	■	■	■	■	436	-	-
		～H26：P4 H27～：P12移行																	
	A01-011	道路	一般	鳥取県	直接	-	都道府 県道	改築	(主) 津山智頭八東線（ 大呂2工区）	現道拡幅 L=0.92km	智頭町	■	■	■	■	■	770	-	-
		～H26：P4 H27～：P12移行																	
	A01-012	道路	一般	鳥取県	直接	-	都道府 県道	改築	(主) 津山智頭八東線（ 大呂3工区）	現道拡幅 L=0.44km	智頭町	■	■	■	■	■	184	-	-
		～H26：P4 H27～：P12移行																	

A 基幹事業

基幹事業（大）	番号	事業種別	地域種別	交付対象	直接間接	事業者	種別1	種別2	要素となる事業名 (事業箇所)	事業内容 (延長・面積等)	市区町村名/ 港湾・地区名	事業実施期間（年度）					全体事業費 (百万円)	費用 便益比	個別施設計画 策定状況
												H27	H28	H29	H30	H31			
一体的に実施することにより期待される効果																			
備考																			
道路事業	A01-013	道路	一般	鳥取県	直接	-	都道府 県道	改築	(主) 津山智頭八東線（ 中島橋工区）	現道拡幅 L=0.26km	智頭町	■	■	■	■	■	174	-	-
		～H26：P4 H27～：P12移行																	
	A01-014	道路	一般	鳥取県	直接	-	都道府 県道	改築	(主) 倉吉由良線（上神 工区）	現道拡幅 L=0.45km	倉吉市	■	■				90	-	-
		～H26：P4 H27～：P12移行																	
	A01-015	道路	一般	鳥取県	直接	-	都道府 県道	改築	(主) 東伯関金線（杉下 橋工区）	橋梁拡幅 L=0.42km	琴浦町	■	■	■	■	■	185	-	-
		～H26：P4 H27～：P12移行																	
	A01-016	道路	一般	鳥取県	直接	-	都道府 県道	改築	(一) 東郷湖線（長和田 工区ほか）	嵩上げ L=2.5km	湯梨浜町	■	■	■	■	■	529	-	-
		～H26：P4 H27～：P12移行																	
	A01-017	道路	一般	鳥取県	直接	-	都道府 県道	改築	(主) 倉吉青谷線（松崎 工区）	現道拡幅 L=0.27km	湯梨浜町	■	■	■	■	■	707	-	-
		～H26：P4 H27～：P12移行																	
	A01-018	道路	一般	鳥取県	直接	-	都道府 県道	改築	(主) 鳥取鹿野倉吉線（ 大瀬～大原工区）	現道拡幅 L=0.81km	三朝町 倉吉市	■	■	■	■	■	336	-	-
		～H26：P4 H27～：P12移行																	

A 基幹事業

基幹事業（大）	番号	事業種別	地域種別	交付対象	直接間接	事業者	種別1	種別2	要素となる事業名 （事業箇所）	事業内容 （延長・面積等）	市区町村名／ 港湾・地区名	事業実施期間（年度）					全体事業費 （百万円）	費用 便益比	個別施設計画 策定状況
												H27	H28	H29	H30	H31			
一体的に実施することにより期待される効果																			
備考																			
道路事業	A01-019	道路	一般	鳥取県	直接	-	都道府 県道	改築	（一）上大立横田線（番 田橋工区）	橋梁拡幅 L=0.06km	倉吉市	■	■	■	■	■	550	-	-
	～H26：P4 H27～：P12移行																		
	A01-020	道路	一般	鳥取県	直接	-	都道府 県道	改築	（主）鳥取鹿野倉吉線（ 大原工区）	現道拡幅 L=1.00km	倉吉市	■	■	■	■	■	35	-	-
	～H26：P4 H27～：P12移行																		
	A01-021	道路	一般	鳥取県	直接	-	都道府 県道	改築	（一）上井北条線（北尾 工区）	現道拡幅 L=0.45km	北栄町	■	■	■	■	■	10	-	-
	～H26：P4 H27～：P12移行																		
	A01-022	道路	一般	鳥取県	直接	-	都道府 県道	改築	（一）三朝温泉木地山線 （新西小鹿橋工区）	橋梁拡幅 L=0.14km	三朝町	■	■	■	■	■	177	-	-
	～H26：P4 H27～：P12移行																		
	A01-023	道路	一般	鳥取県	直接	-	都道府 県道	改築	（主）溝口伯太線（阿賀 ～原工区）	現道拡幅 L=0.36km	南部町	■	■	■	■		320	-	-
	～H26：P4 H27～：P12移行																		
	A01-024	道路	一般	鳥取県	直接	-	都道府 県道	改築	（一）東福原樋口線（濱 田橋工区）	橋梁拡幅 L=0.10km	米子市	■					23	-	-
	～H26：P4 H27～：P12移行																		

A 基幹事業

基幹事業（大）	番号	事業種別	地域種別	交付対象	直接間接	事業者	種別1	種別2	要素となる事業名 (事業箇所)	事業内容 (延長・面積等)	市区町村名/ 港湾・地区名	事業実施期間（年度）					全体事業費 (百万円)	費用 便益比	個別施設計画 策定状況
												H27	H28	H29	H30	H31			
一体的に実施することにより期待される効果																			
備考																			
道路事業	A01-025	道路	一般	鳥取県	直接	-	都道府 県道	改築	(主) 溝口伯太線(猪小路工区)	現道拡幅 L=1.0km	南部町		■				198	-	-
	～H26：P4 H27～：P12移行																		
	A01-026	道路	一般	鳥取県	直接	-	都道府 県道	改築	(一) 境車尾線(観音寺～車尾工区)	現道拡幅 L=0.80km	米子市	■	■	■	■	■	306	-	-
	～H26：P4 H27～：P12移行																		
	A01-027	道路	一般	鳥取県	直接	-	都道府 県道	改築	(主) 淀江岸本線(日下工区)	現道拡幅 L=1.4km	米子市	■	■	■	■	■	260	-	-
	～H26：P4 H27～：P12移行																		
	A01-028	道路	一般	鳥取県	直接	-	都道府 県道	改築	(主) 米子大山線(尾高～岡成工区)	現道拡幅 L=0.85km	米子市 大山町	■	■				119	-	-
	～H26：P4 H27～：P12移行																		
	A01-029	道路	一般	鳥取県	直接	-	国道	改築	(国) 482(余戸工区)	現道拡幅 L=0.23km	鳥取市	■	■	■	■	■	191	-	-
	～H26：P4 H27～：P12移行																		
	A01-030	道路	一般	鳥取県	直接	-	国道	改築	(国) 482(福井工区)	現道拡幅 L=0.22km	八頭町	■					38	-	-
	～H26：P4 H27～：P12移行																		
A01-031	道路	一般	鳥取県	直接	-	国道	改築	(国) 183(河上工区)	バイパス L=0.92km	日南町	■	■	■	■		833	-	-	
～H26：P4 H27～：P12移行																			

A 基幹事業

基幹事業（大）	番号	事業種別	地域種別	交付対象	直接間接	事業者	種別1	種別2	要素となる事業名 (事業箇所)	事業内容 (延長・面積等)	市区町村名/ 港湾・地区名	事業実施期間（年度）					全体事業費 (百万円)	費用 便益比	個別施設計画 策定状況	
												H27	H28	H29	H30	H31				
一体的に実施することにより期待される効果																				
備考																				
道路事業	A01-032	道路	一般	鳥取県	直接	-		国道	改築	(国) 482 (江尾工区)	現道拡幅 L=0.20km	江府町	■					37	-	-
	～H26：P4 H27～：P12移行																			
	A01-033	道路	一般	鳥取県	直接	-		国道	改築	(国) 183 (河上Ⅱ期工区)	現道拡幅 L=0.50km	日南町	■	■	■	■	■	250	-	-
	～H26：P4 H27～：P12移行																			
	A01-034	道路	一般	鳥取県	直接	-		国道	改築	(国) 181 (佐川～根雨原工区)	バイパス L=1.55km	江府町 伯耆町	■	■	■	■	■	480	-	-
	A01-035	道路	一般	鳥取県	直接	-		都道府 県道	改築	(主) 鳥取国府岩美線 (十王峠2工区)	バイパス L=2.12km	岩美町		■	■	■	■	655	-	-
	～H26：P4 H27～：P9 H28～：P12																			
	A01-036	道路	一般	鳥取県	直接	-		都道府 県道	改築	(主) 鳥取河原用瀬線 (嶋～野坂工区)	現道拡幅 L=1.50km	鳥取市		■	■	■	■	500	-	-
	A01-037	道路	一般	鳥取県	直接	-		都道府 県道	改築	(主) 智頭用瀬線 (赤波工区)	待避所設置 N=7箇所	鳥取市		■	■	■		50	-	-
	A01-038	道路	一般	鳥取県	直接	-		都道府 県道	改築	(一) 御熊白兔線 (白兔工区)	線形改良 L=0.20km	鳥取市		■	■	■	■	784	-	-

A 基幹事業

基幹事業（大）	番号	事業種別	地域種別	交付対象	直接間接	事業者	種別1	種別2	要素となる事業名 (事業箇所)	事業内容 (延長・面積等)	市区町村名/ 港湾・地区名	事業実施期間（年度）					全体事業費 (百万円)	費用 便益比	個別施設計画 策定状況	
												H27	H28	H29	H30	H31				
一体的に実施することにより期待される効果																				
備考																				
道路事業	A01-039	道路	一般	鳥取県	直接	-		国道	改築	(国) 482 (森坪工区)	現道拡幅 L=0.30km	鳥取市		■	■	■		33	-	-
		H31～：広域連携移行																		
	A01-040	道路	一般	鳥取県	直接	-		国道	改築	(国) 482 (春米BP)	バイパス L=1.35km	若桜町		■	■	■	■	3,701	-	-
		H26：P4 H27～：P9 H28～：P12																		
	A01-041	道路	一般	鳥取県	直接	-		都道府 県道	改築	(主) 津山智頭八東線（ 物見峠2工区）	待避所設置 L=0.74km	智頭町		■	■	■		75	-	-
		～H27：P9 H28～：P12																		
	A01-042	道路	一般	鳥取県	直接	-		都道府 県道	改築	(一) 倉吉江北線（巖城 工区）	現道拡幅 L=0.92km	倉吉市		■	■	■	■	21	-	-
		～H27：P9 H28～：P12																		
	A01-043	道路	一般	鳥取県	直接	-		都道府 県道	改築	(主) 三朝中線（中津工 区）	現道拡幅 L=0.05km	三朝町		■	■	■	■	36	-	-
		～H27：P9 H28～：P12																		
	A01-044	道路	一般	鳥取県	直接	-		都道府 県道	改築	(主) 倉吉江府溝口線（ 榎水工区）	現道拡幅 L=0.72km	大山町		■	■	■	■	235	-	-
		～H27：P9 H28～：P12																		
	A01-045	道路	一般	鳥取県	直接	-		都道府 県道	改築	(主) 横田多里線（上萩 山2工区）	現道拡幅 L=0.86km	日南町		■	■	■	■	535	-	-
		～H27：P9 H28～：P12																		

A 基幹事業

基幹事業（大）	番号	事業種別	地域種別	交付対象	直接間接	事業者	種別1	種別2	要素となる事業名 (事業箇所)	事業内容 (延長・面積等)	市区町村名/ 港湾・地区名	事業実施期間（年度）					全体事業費 (百万円)	費用 便益比	個別施設計画 策定状況
												H27	H28	H29	H30	H31			
一体的に実施することにより期待される効果																			
備考																			
道路事業	A01-046	道路	一般	鳥取県	直接	-	都道府 県道	改築	(一) 多里伯太線 (萩原 ～笠木工区)	待避所設置 L=3.00km	日南町		■	■	■	■	73	-	-
		～H27：P9 H28～：P12																	
	A01-047	道路	一般	鳥取県	直接	-	都道府 県道	改築	(一) 如来原御机線 (美 用工区)	線形改良 L=0.10km	江府町		■				32	-	-
		～H27：P9 H28～：P12																	
	A01-048	道路	一般	鳥取県	直接	-	都道府 県道	改築	(一) 河内楨原線 (小原 工区)	現道拡幅 L=0.08km	鳥取市		■	■	■	■	40	-	-
	A01-049	道路	一般	鳥取県	直接	-	都道府 県道	改築	(主) 三朝中線 (片柴橋 工区)	橋梁拡幅 L=0.04km	三朝町		■	■	■	■	250	-	-
	A01-050	道路	一般	鳥取県	直接	-	国道	改築	(国) 180 (濁谷工区)	線形改良 L=0.44km	日野町		■	■	■	■	115	-	-
	A01-051	道路	一般	鳥取県	直接	-	都道府 県道	改築	(一) 小河内加茂線 (小 河内～神馬工区)	待避所設置 L=1.50km	鳥取市			■	■	■	113	-	-
A01-052	道路	一般	鳥取県	直接	-	都道府 県道	改築	(一) 小河内加茂線 (津 野工区)	現道拡幅 L=0.10km	鳥取市			■	■	■	47	-	-	

A 基幹事業

基幹事業（大）	番号	事業種別	地域種別	交付対象	直接間接	事業者	種別1	種別2	要素となる事業名 (事業箇所)	事業内容 (延長・面積等)	市区町村名/ 港湾・地区名	事業実施期間（年度）					全体事業費 (百万円)	費用 便益比	個別施設計画 策定状況
												H27	H28	H29	H30	H31			
一体的に実施することにより期待される効果																			
備考																			
道路事業	A01-053	道路	一般	鳥取県	直接	-	都道府 県道	改築	(一) 俵原青谷線（山根 工区）	現道拡幅 L=0.30km	鳥取市			■	■	■	263	-	-
	A01-054	道路	一般	鳥取県	直接	-	都道府 県道	改築	(主) 智頭用瀬線（市瀬 工区）	待避所設置 L=3.00km	智頭町			■	■	■	33	-	-
	A01-055	道路	一般	鳥取県	直接	-	都道府 県道	改築	(一) 船上山赤碕線（出 上工区）	線形改良 L=0.50km	琴浦町			■	■		21	-	-
	R1～：広域連携																		
	A01-056	道路	一般	鳥取県	直接	-	都道府 県道	改築	(一) 三朝温泉木地山線 (西尾工区)	現道拡幅 L=0.50km	三朝町			■	■	■	30	-	-
	A01-057	道路	一般	鳥取県	直接	-	都道府 県道	改築	(主) 西伯根雨線（中工 区）	線形改良 L=0.40km	南部町			■	■	■	84	-	-
	A01-058	道路	一般	鳥取県	直接	-	都道府 県道	改築	(一) 大滝白水線（大坂 工区）	現道拡幅 L=1.43km	伯耆町			■	■	■	117	-	-

A 基幹事業

基幹事業（大）	番号	事業種別	地域種別	交付対象	直接間接	事業者	種別1	種別2	要素となる事業名 (事業箇所)	事業内容 (延長・面積等)	市区町村名/ 港湾・地区名	事業実施期間（年度）					全体事業費 (百万円)	費用 便益比	個別施設計画 策定状況
												H27	H28	H29	H30	H31			
一体的に実施することにより期待される効果																			
備考																			
道路事業	A01-059	道路	一般	鳥取県	直接	-	都道府 県道	改築	(一) 菅沢日野線（久住 工区）	現道拡幅 L=0.86km	日野町			■	■	■	71	-	-
	A01-060	道路	一般	鳥取県	直接	-	都道府 県道	改築	(一) 板井原濁谷線（三 土工区）	待避所設置 L=0.293km	日野町			■	■		15	-	-
	A01-061	道路	一般	鳥取県	直接	-	都道府 県道	改築	(一) 本山伯太線（印賀 工区）	線形改良 L=0.13km	日南町			■	■		55	-	-
	A01-062	道路	一般	鳥取県	直接	-	都道府 県道	改築	(主) 新見多里線（豊栄 工区）	待避所設置 L=0.07km	日南町			■	■		15	-	-
	A01-063	街路	一般	鳥取県	直接	-	S街路	改築	立川甌山線（立川町工区 ）	現道拡幅 L=0.34km	鳥取市	■					91	-	-
	～H26：P4 H27：P12 H28～：P8移行 H30～：P16移行																		
	A01-064	街路	一般	鳥取県	直接	-	S街路	改築	立川甌山線（卯垣工区）	現道拡幅 L=0.35km	鳥取市	■					4	-	-
	H28～：P8移行 H30～：P16移行																		
	A01-065	街路	一般	鳥取県	直接	-	S街路	改築	大工町土居叶線	現道拡幅 L=1.20km	鳥取市	■					10	-	-
	～H26：P4 H27：P12 H28～：P8移行 H30～：P16移行																		

A 基幹事業																				
基幹事業（大）	番号	事業種別	地域種別	交付対象	直接間接	事業者	種別1	種別2	要素となる事業名 (事業箇所)	事業内容 (延長・面積等)	市区町村名/ 港湾・地区名	事業実施期間（年度）					全体事業費 (百万円)	費用 便益比	個別施設計画 策定状況	
												H27	H28	H29	H30	H31				
		一体的に実施することにより期待される効果																		
		備考																		
道路事業	A01-066	街路	一般	鳥取県	直接	-		S街路	改築	美萩野覚寺線ほか1路線 (安長工区)	現道拡幅 L=0.41km	鳥取市	■	■	■	■	■	328	-	-
			～H26：P4 H27～：P12移行																	
	A01-067	街路	一般	鳥取県	直接	-		S街路	改築	美萩野覚寺線（鳥大前工 区）	現道拡幅 L=0.55km	鳥取市	■	■	■			115	-	-
			～H26：P4 H27～：P12移行 H30～：P16移行																	
	A01-068	街路	一般	鳥取県	直接	-		S街路	改築	上井羽合線ほか1路線	現道拡幅 L=1.30km	倉吉市	■	■	■	■	■	987	-	-
	A01-069	街路	一般	鳥取県	直接	-		S街路	改築	目久美町石井線	現道拡幅 L=0.25km	米子市	■					90	-	-
			～H26：P4 H27～：P12移行																	
	A01-070	街路	一般	鳥取県	直接	-		S街路	改築	両三柳中央線ほか1路線	現道拡幅 L=2.64km	米子市	■	■				199	-	-
			～H26：P4 H27～：P12 H29～：P8移行 H30～：P16移行																	
	A01-071	街路	一般	鳥取県	直接	-		S街路	改築	葭津和田町線	現道拡幅 L=0.98km	米子市	■	■				381	-	-
			～H26：P4 H27～：P12 H28補正～：P8移行 H30～：P16移行																	
	A01-072	道路	一般	鳥取県	直接	-		国道	修繕	(国)482(余戸工区ほか 2工区)	舗装補修 L=11,930m	鳥取市ほか 岩 美町ほか	■	■	■	■	■	347	-	-
			～H26：P4 H27～：P12移行																	

A 基幹事業

基幹事業（大）	番号	事業種別	地域種別	交付対象	直接間接	事業者	種別1	種別2	要素となる事業名 (事業箇所)	事業内容 (延長・面積等)	市区町村名/ 港湾・地区名	事業実施期間（年度）					全体事業費 (百万円)	費用 便益比	個別施設計画 策定状況
												H27	H28	H29	H30	H31			
一体的に実施することにより期待される効果																			
備考																			
道路事業	A01-073	道路	一般	鳥取県	直接	-	都道府 県道	修繕	(一) 若葉台東町線ほか2 路線(杉崎工区ほか5工区)	舗装補修 L=5,980m	鳥取市ほか 岩 美町ほか	■	■	■	■	■	238	-	-
		～H26：P4 H27～：P12移行																	
	A01-074	道路	一般	鳥取県	直接	-	都道府 県道	修繕	(主) 鳥取鹿野倉吉線ほ か3路線(河内工区ほか11 工区)	舗装補修 L=10,290m	鳥取市ほか 岩 美町ほか	■	■	■	■	■	409	-	-
		～H26：P4 H27～：P12移行																	
	A01-075	道路	一般	鳥取県	直接	-	都道府 県道	修繕	(主) 郡家国府線ほか1路 線(吉野工区ほか1工区)	舗装補修 L=730m	鳥取市ほか 岩 美町ほか	■	■	■	■	■	20	-	-
		～H26：P4 H27～：P12移行																	
	A01-076	道路	一般	鳥取県	直接	-	都道府 県道	修繕	(一) 高路古海線ほか26 路線(末広温泉町工区ほ か31工区)	舗装補修 L=41,675m	鳥取市ほか 岩 美町ほか	■	■	■	■	■	1,096	-	-
		～H26：P4 H27～：P12移行																	
	A01-077	道路	一般	鳥取県	直接	-	国道	修繕	(国) 373(駒帰工区ほか 1工区)	舗装補修 L=1,850m	若桜町ほか 八 頭町ほか	■	■	■	■	■	15	-	-
		～H26：P4 H27～：P12移行																	
	A01-078	道路	一般	鳥取県	直接	-	国道	修繕	(国) 482(香田工区ほか 2工区)	舗装補修 L=3,600m	若桜町ほか 八 頭町ほか	■	■	■	■	■	22	-	-
		～H26：P4 H27～：P12移行																	

A 基幹事業

基幹事業（大）	番号	事業種別	地域種別	交付対象	直接間接	事業者	種別1	種別2	要素となる事業名 （事業箇所）	事業内容 （延長・面積等）	市区町村名／ 港湾・地区名	事業実施期間（年度）					全体事業費 （百万円）	費用 便益比	個別施設計画 策定状況
												H27	H28	H29	H30	H31			
一体的に実施することにより期待される効果																			
備考																			
道路事業	A01-079	道路	一般	鳥取県	直接	-	都道府 県道	修繕	（主）津山智頭八東線（ 智頭工区）	舗装補修 L=400m	若桜町ほか 八 頭町ほか	■	■	■	■	■	10	-	-
		～H26：P4 H27～：P12移行																	
	A01-080	道路	一般	鳥取県	直接	-	都道府 県道	修繕	（主）郡家国府線（大坪 工区）	舗装補修 L=200m	若桜町ほか 八 頭町ほか	■	■	■	■	■	7	-	-
		～H26：P4 H27～：P12移行																	
	A01-081	道路	一般	鳥取県	直接	-	都道府 県道	修繕	（一）鳥取郡家線ほか14 路線（郡家工区ほか26工 区）	舗装補修 L=17,977m	若桜町ほか 八 頭町ほか	■	■	■	■	■	291	-	-
		～H26：P4 H27～：P12移行																	
	A01-082	道路	一般	鳥取県	直接	-	国道	修繕	（国）313ほか1路線（丸 山町工区ほか15工区）	舗装補修 L=13,130m	倉吉市ほか 北 栄町ほか	■	■	■	■	■	504	-	-
		～H26：P4 H27～：P12移行																	
	A01-083	道路	一般	鳥取県	直接	-	都道府 県道	修繕	（主）倉吉赤碕中山線ほ か1路線（西倉吉町工区ほ か7工区）	舗装補修 L=3,850m	倉吉市ほか 北 栄町ほか	■	■	■	■	■	118	-	-
		～H26：P4 H27～：P12移行																	
	A01-084	道路	一般	鳥取県	直接	-	都道府 県道	修繕	（主）倉吉青谷線ほか6路 線（門田工区ほか16工区 ）	舗装補修 L=10,845m	倉吉市ほか 北 栄町ほか	■	■	■	■	■	300	-	-
		～H26：P4 H27～：P12移行																	

A 基幹事業

基幹事業（大）	番号	事業種別	地域種別	交付対象	直接間接	事業者	種別1	種別2	要素となる事業名 (事業箇所)	事業内容 (延長・面積等)	市区町村名/ 港湾・地区名	事業実施期間（年度）					全体事業費 (百万円)	費用 便益比	個別施設計画 策定状況
												H27	H28	H29	H30	H31			
一体的に実施することにより期待される効果																			
備考																			
道路事業	A01-085	道路	一般	鳥取県	直接	-	都道府 県道	修繕	(一) 木地山倉吉線（本 泉工区）	舗装補修 L=300m	倉吉市ほか 北 栄町ほか	■	■	■	■	■	30	-	-
	～H26：P4 H27～：P12移行																		
	A01-086	道路	一般	鳥取県	直接	-	都道府 県道	修繕	(主) 倉吉由良線ほか21 路線（大島工区ほか40工 区）	舗装補修 L=27,861m	倉吉市ほか 北 栄町ほか	■	■	■	■	■	601	-	-
	～H26：P4 H27～：P12移行																		
	A01-087	道路	一般	鳥取県	直接	-	国道	修繕	(国) 181ほか2路線（福 市工区ほか10工区）	舗装補修 L=17,450m	米子市ほか 伯 耆町ほか	■	■	■	■	■	1,492	-	-
～H26：P4 H27～：P12移行																			
A01-088	道路	一般	鳥取県	直接	-	都道府 県道	修繕	(主) 米子境港線（安倍 工区ほか5工区）	舗装補修 L=12,400m	米子市ほか 伯 耆町ほか	■	■	■	■	■	974	-	-	
～H26：P4 H27～：P12移行																			
A01-089	道路	一般	鳥取県	直接	-	都道府 県道	修繕	(一) 米子環状線ほか4路 線（新開工区ほか8工区）	舗装補修 L=10,500m	米子市ほか 伯 耆町ほか	■	■	■	■	■	601	-	-	
～H26：P4 H27～：P12移行																			
A01-090	道路	一般	鳥取県	直接	-	都道府 県道	修繕	(主) 米子大山線ほか3路 線（大山工区ほか5工区）	舗装補修 L=13,800m	米子市ほか 伯 耆町ほか	■	■	■	■	■	494	-	-	
～H26：P4 H27～：P12移行																			

A 基幹事業

基幹事業（大）	番号	事業種別	地域種別	交付対象	直接間接	事業者	種別1	種別2	要素となる事業名 （事業箇所）	事業内容 （延長・面積等）	市区町村名／ 港湾・地区名	事業実施期間（年度）					全体事業費 （百万円）	費用 便益比	個別施設計画 策定状況
												H27	H28	H29	H30	H31			
一体的に実施することにより期待される効果																			
備考																			
道路事業	A01-091	道路	一般	鳥取県	直接	-	都道府 県道	修繕	（一）赤松淀江線ほか24 路線（淀江工区ほか27工 区）	舗装補修 L=51,900m	米子市ほか 伯 耆町ほか	■	■	■	■	■	1,851	-	-
		～H26：P4 H27～：P12移行																	
	A01-092	道路	一般	鳥取県	直接	-	国道	修繕	（国）181ほか2路線（佐 川工区ほか15工区）	舗装補修 L=17,050m	日南町ほか 江 府町ほか	■	■	■	■	■	548	-	-
		～H26：P4 H27～：P12移行																	
	A01-093	道路	一般	鳥取県	直接	-	国道	修繕	（国）482（江尾工区ほか 3工区）	舗装補修 L=3,450m	日南町ほか 江 府町ほか	■	■	■	■	■	24	-	-
		～H26：P4 H27～：P12移行																	
	A01-094	道路	一般	鳥取県	直接	-	都道府 県道	修繕	（主）西伯根雨線ほか1路 線（舟場工区ほか1工区）	舗装補修 L=1,350m	日南町ほか 江 府町ほか	■	■	■	■	■	53	-	-
		～H26：P4 H27～：P12移行																	
	A01-095	道路	一般	鳥取県	直接	-	都道府 県道	修繕	（主）安来伯太日南線ほ か12路線（笠木工区ほか2 0工区）	舗装補修 L=9,350m	日南町ほか 江 府町ほか	■	■	■	■	■	322	-	-
		～H26：P4 H27～：P12移行																	
	A01-096	道路	一般	鳥取県	直接	-	国道	修繕	（国）178（浦富工区ほか 3工区）	構造物修繕L=20,000m	鳥取市ほか 岩 美町ほか	■	■	■	■	■	901	-	-

A 基幹事業																				
基幹事業（大）	番号	事業種別	地域種別	交付対象	直接間接	事業者	種別1	種別2	要素となる事業名 （事業箇所）	事業内容 （延長・面積等）	市区町村名／ 港湾・地区名	事業実施期間（年度）					全体事業費 （百万円）	費用 便益比	個別施設計画 策定状況	
												H27	H28	H29	H30	H31				
		一体的に実施することにより期待される効果																		
		備考																		
道路事業	A01-097	道路	一般	鳥取県	直接	-		国道	修繕	（国）482（栃原工区ほか14工区）	構造物修繕L=2,190m	鳥取市ほか 岩美町ほか	■	■	■	■	■	966	-	-
			～H26：P4 H27～：P12移行																	
	A01-098	道路	一般	鳥取県	直接	-		都道府県道	修繕	（主）鳥取港線（行徳工区）	構造物修繕L=570m	鳥取市ほか 岩美町ほか	■	■	■	■	■	57	-	-
			～H26：P4 H27～：P12移行																	
	A01-099	道路	一般	鳥取県	直接	-		都道府県道	修繕	（主）秋里吉方線ほか12路線（富安工区ほか28工区）	構造物修繕L=13,772m	鳥取市ほか 岩美町ほか	■	■	■	■	■	1,846	-	-
			～H26：P4 H27～：P12移行																	
	A01-100	道路	一般	鳥取県	直接	-		都道府県道	修繕	（一）加茂用瀬線ほか16路線（江波工区ほか23工区）	構造物修繕L=6,653m	鳥取市ほか 岩美町ほか	■	■	■	■	■	1,118	-	-
			～H26：P4 H27～：P12移行																	
	A01-101	道路	一般	鳥取県	直接	-		国道	修繕	（国）373（駒帰工区ほか7工区）	構造物修繕L=6,860m	若桜町ほか 八頭町ほか	■	■	■	■	■	391	-	-
			～H26：P4 H27～：P12移行																	
	A01-102	道路	一般	鳥取県	直接	-		国道	修繕	（国）482（船岡工区）	構造物修繕L=856m	若桜町ほか 八頭町ほか	■	■	■	■	■	76	-	-
			～H26：P4 H27～：P12移行																	

A 基幹事業

基幹事業（大）	番号	事業種別	地域種別	交付対象	直接間接	事業者	種別1	種別2	要素となる事業名 （事業箇所）	事業内容 （延長・面積等）	市区町村名／ 港湾・地区名	事業実施期間（年度）					全体事業費 （百万円）	費用 便益比	個別施設計画 策定状況
												H27	H28	H29	H30	H31			
一体的に実施することにより期待される効果																			
備考																			
道路事業	A01-103	道路	一般	鳥取県	直接	-	都道府 県道	修繕	（主）郡家鹿野気高線（ 国中工区ほか1工区）	構造物修繕L=483m	若桜町ほか 八 頭町ほか	■	■	■	■	■	80	-	-
	～H26：P4 H27～：P12移行																		
	A01-104	道路	一般	鳥取県	直接	-	都道府 県道	修繕	（主）郡家国府線（延命 寺工区）	構造物修繕L=60m	若桜町ほか 八 頭町ほか	■	■	■	■	■	12	-	-
	～H26：P4 H27～：P12移行																		
	A01-105	道路	一般	鳥取県	直接	-	都道府 県道	修繕	（一）才代船岡線ほか14 路線（横田工区ほか22工 区）	構造物修繕L=6,633m	若桜町ほか 八 頭町ほか	■	■	■	■	■	328	-	-
～H26：P4 H27～：P12移行																			
A01-106	道路	一般	鳥取県	直接	-	国道	修繕	（国）313ほか1路線（福 吉町工区ほか11区）	構造物修繕L=5,540m	倉吉市ほか 北 栄町ほか	■	■	■	■	■	210	-	-	
～H26：P4 H27～：P12移行																			
A01-107	道路	一般	鳥取県	直接	-	都道府 県道	修繕	（一）木地山倉吉線ほか1 路線（福吉工区ほか2工区 ）	構造物修繕L=380m	倉吉市ほか 北 栄町ほか	■	■	■	■	■	181	-	-	
～H26：P4 H27～：P12移行																			
A01-108	道路	一般	鳥取県	直接	-	都道府 県道	修繕	（主）鳥取鹿野倉吉線ほ か6路線（三徳工区ほか22 工区）	構造物修繕L=6,607m	倉吉市ほか 北 栄町ほか	■	■	■	■	■	387	-	-	
～H26：P4 H27～：P12移行																			

A 基幹事業

基幹事業（大）	番号	事業種別	地域種別	交付対象	直接間接	事業者	種別1	種別2	要素となる事業名 （事業箇所）	事業内容 （延長・面積等）	市区町村名／ 港湾・地区名	事業実施期間（年度）					全体事業費 （百万円）	費用 便益比	個別施設計画 策定状況
												H27	H28	H29	H30	H31			
一体的に実施することにより期待される効果																			
備考																			
道路事業	A01-109	道路	一般	鳥取県	直接	-	都道府 県道	修繕	（一）三朝温泉木地山線 ほか16路線（三朝工区ほ か21工区）	構造物修繕L=2,504m	倉吉市ほか 北 栄町ほか	■	■	■	■	■	370	-	-
	～H26：P4 H27～：P12移行																		
	A01-110	道路	一般	鳥取県	直接	-	国道	修繕	（国）431ほか2路線（日 吉津工区ほか11工区）	構造物修繕L=5,644m	米子市ほか 伯 耆町ほか	■	■	■	■	■	580	-	-
	～H26：P4 H27～：P12移行																		
	A01-111	道路	一般	鳥取県	直接	-	都道府 県道	修繕	（主）米子境港線（米子 工区ほか4工区）	構造物修繕L=1,200m	米子市ほか 伯 耆町ほか	■	■	■	■	■	170	-	-
～H26：P4 H27～：P12移行																			
A01-112	道路	一般	鳥取県	直接	-	都道府 県道	修繕	（一）皆生西原線ほか2路 線（米子工区ほか3工区）	構造物修繕L=1,400m	米子市ほか 伯 耆町ほか	■	■	■	■	■	151	-	-	
～H26：P4 H27～：P12移行																			
A01-113	道路	一般	鳥取県	直接	-	都道府 県道	修繕	（主）米子大山線ほか5路 線（本宮工区ほか7工区）	構造物修繕L=5,120m	米子市ほか 伯 耆町ほか	■	■	■	■	■	298	-	-	
～H26：P4 H27～：P12移行																			
A01-114	道路	一般	鳥取県	直接	-	都道府 県道	修繕	（一）大滝白水線ほか13 路線（大坂工区ほか14工 区）	構造物修繕L=3,332m	米子市ほか 伯 耆町ほか	■	■	■	■	■	465	-	-	
～H26：P4 H27～：P12移行																			

A 基幹事業																				
基幹事業（大）	番号	事業種別	地域種別	交付対象	直接間接	事業者	種別1	種別2	要素となる事業名 （事業箇所）	事業内容 （延長・面積等）	市区町村名／ 港湾・地区名	事業実施期間（年度）					全体事業費 （百万円）	費用 便益比	個別施設計画 策定状況	
												H27	H28	H29	H30	H31				
		一体的に実施することにより期待される効果																		
		備考																		
道路事業	A01-115	道路	一般	鳥取県	直接	-		国道	修繕	（国）181ほか2路線（佐川工区ほか24工区）	構造物修繕L=3,175m	日南町ほか 江府町ほか	■	■	■	■	■	1,063	-	-
			～H26：P4 H27～：P12移行																	
	A01-116	道路	一般	鳥取県	直接	-		国道	修繕	（国）482（宮市工区ほか1工区）	構造物修繕L=70m	日南町ほか 江府町ほか	■	■	■	■	■	12	-	-
			～H26：P4 H27～：P12移行																	
	A01-117	道路	一般	鳥取県	直接	-		都道府県道	修繕	（主）安来伯太日南線ほか11路線（矢戸工区ほか18工区）	構造物修繕L=1,990m	日南町ほか 江府町ほか	■	■	■	■	■	433	-	-
			～H26：P4 H27～：P12移行																	
	A01-118	道路	一般	鳥取県	直接	-		都道府県道	修繕	（主）新見日南線（日野管内工区）	構造物修繕L=40m	日南町ほか 江府町ほか	■	■	■	■	■	13	-	-
			～H26：P4 H27～：P12移行																	
	A01-119	道路	一般	鳥取県	直接	-		都道府県道	修繕	（一）大佐日野線ほか15路線（板井原工区ほか32工区）	構造物修繕L=2,907m	日南町ほか 江府町ほか	■	■	■	■	■	815	-	-
			～H26：P4 H27～：P12移行																	
	A01-120	道路	一般	鳥取県	直接	-		国道	修繕	（国）180ほか（全県）	LED照明	鳥取市ほか 日南町ほか	■	■	■	■	■	228	-	-
			～H26：P4 H27～：P12移行																	

A 基幹事業																				
基幹事業（大）	番号	事業種別	地域種別	交付対象	直接間接	事業者	種別1	種別2	要素となる事業名 （事業箇所）	事業内容 （延長・面積等）	市区町村名／ 港湾・地区名	事業実施期間（年度）					全体事業費 （百万円）	費用 便益比	個別施設計画 策定状況	
												H27	H28	H29	H30	H31				
		一体的に実施することにより期待される効果																		
		備考																		
道路事業	A01-121	道路	一般	鳥取県	直接	-	都道府 県道	修繕	（主）鳥取鹿野倉吉線ほ か（全県）	LED照明	鳥取市ほか 日 南町ほか	■	■	■	■	■	150	-	-	
			～H26：P4 H27～：P12移行																	
	A01-122	道路	雪寒	鳥取県	直接	-	国道	雪寒	（国）482ほか1路線（栃 原工区ほか2工区）	雪崩防止柵L=250m	鳥取市ほか 岩 美町ほか	■	■	■	■	■	130	-	-	
			～H26：P4 H27～：P12移行																	
	A01-123	道路	雪寒	鳥取県	直接	-	都道府 県道	雪寒	（主）鳥取鹿野倉吉線ほ か5路線（河内工区ほか6 工区）	雪崩防止柵L=120m	鳥取市ほか 岩 美町ほか	■	■	■	■	■	231	-	-	
			～H26：P4 H27～：P12移行																	
	A01-124	道路	雪寒	鳥取県	直接	-	国道	雪寒	（国）179ほか1路線（木 地山工区ほか4工区）	無散水消雪L=7,688m	倉吉市ほか 北 栄町ほか	■	■	■	■	■	267	-	-	
			～H26：P4 H27～：P12移行																	
	A01-125	道路	雪寒	鳥取県	直接	-	都道府 県道	雪寒	（主）三朝中線ほか11路 線（三朝工区ほか13工区 ）	雪崩防止柵L=2,267m	倉吉市ほか 北 栄町ほか	■	■	■	■	■	341	-	-	
			～H26：P4 H27～：P12移行																	
	A01-126	道路	雪寒	鳥取県	直接	-	都道府 県道	雪寒	（主）名和岸本線ほか4路 線（飯戸工区ほか4工区）	堆雪帯設置L=2,250m	米子市ほか 伯 耆町ほか	■	■	■	■	■	356	-	-	
			～H26：P4 H27～：P12移行																	

A 基幹事業

基幹事業（大）	番号	事業種別	地域種別	交付対象	直接間接	事業者	種別1	種別2	要素となる事業名 (事業箇所)	事業内容 (延長・面積等)	市区町村名/ 港湾・地区名	事業実施期間（年度）					全体事業費 (百万円)	費用 便益比	個別施設計画 策定状況
												H27	H28	H29	H30	H31			
一体的に実施することにより期待される効果																			
備考																			
道路事業	A01-127	道路	雪寒	鳥取県	直接	-	国道	雪寒	(国) 482ほか1路線(宮市工区ほか6工区)	堆雪帯設置L=1,200m	日南町ほか 江府町ほか	■	■	■	■	■	208	-	-
	～H26：P4 H27～：P12移行																		
	A01-128	道路	雪寒	鳥取県	直接	-	都道府県道	雪寒	(主) 倉吉江府溝口線ほか8路線(御机工区ほか10工区)	雪崩防止柵L=5,750m	日南町ほか 江府町ほか	■	■	■	■	■	1,288	-	-
	～H26：P4 H27～：P12移行																		
	A01-129	道路	雪寒	鳥取県	直接	-	国道	除雪(機械)	(国) 180ほか(全県)	除雪トラック(7t)等	鳥取市ほか 日南町ほか	■	■	■	■	■	200	-	-
～H26：P4 H27～：P12移行																			
A01-130	道路	雪寒	鳥取県	直接	-	都道府県道	除雪(機械)	(一) 大山寺岸本線ほか(全県)	ロータリー除雪車(2.6m)等	鳥取市ほか 日南町ほか	■	■	■	■	■	800	-	-	
～H26：P4 H27～：P12移行																			
A01-131	道路	一般	鳥取県	直接	-	都道府県道	修繕	(主) 鳥取国府岩美線ほか3路線(捨石工区ほか6工区)	落石対策 L=435m	鳥取市ほか 岩美町ほか	■	■	■	■	■	278	-	-	
～H26：P4 H27～：P12移行																			
A01-132	道路	一般	鳥取県	直接	-	都道府県道	修繕	(主) 鳥取国府岩美線ほか18路線(木原工区ほか44工区)	落石対策 L=2,543m	鳥取市ほか 岩美町ほか	■	■	■	■	■	2,059	-	-	
～H26：P4 H27～：P12移行																			

A 基幹事業																			
基幹事業（大）	番号	事業種別	地域種別	交付対象	直接間接	事業者	種別1	種別2	要素となる事業名 （事業箇所）	事業内容 （延長・面積等）	市区町村名／ 港湾・地区名	事業実施期間（年度）					全体事業費 （百万円）	費用 便益比	個別施設計画 策定状況
												H27	H28	H29	H30	H31			
一体的に実施することにより期待される効果																			
備考																			
道路事業	A01-133	道路	一般	鳥取県	直接	-	都道府 県道	修繕	（主）智頭用瀬線ほか6路 線（市瀬工区ほか22工区 ）	落石対策 L=3,054m	若桜町ほか 八 頭町ほか	■	■	■	■	■	1,172	-	-
		～H26：P4 H27～：P12移行																	
	A01-134	道路	一般	鳥取県	直接	-	都道府 県道	修繕	（主）倉吉江府溝口線ほ か15路線（野添工区ほか4 4工区）	落石対策 L=10,014m	倉吉市ほか 北 栄町ほか	■	■	■	■	■	2,471	-	-
		～H26：P4 H27～：P12移行																	
	A01-135	道路	一般	鳥取県	直接	-	都道府 県道	修繕	（主）鳥取鹿野倉吉線ほ か1路線（大原工区ほか7 工区）	落石対策 L=1,060m	倉吉市ほか 北 栄町ほか	■	■	■	■	■	532	-	-
		～H26：P4 H27～：P12移行																	
	A01-136	道路	一般	鳥取県	直接	-	都道府 県道	修繕	（主）岸本江府線ほか9路 線（大内工区ほか25工区 ）	落石対策 L=3,011m	米子市ほか 伯 耆町ほか	■	■	■	■	■	2,708	-	-
		～H26：P4 H27～：P12移行																	
	A01-137	道路	一般	鳥取県	直接	-	都道府 県道	修繕	（主）溝口伯太線ほか（ 鶴田工区ほか1工区）	落石対策 L=124m	米子市ほか 伯 耆町ほか	■	■	■	■	■	20	-	-
		～H26：P4 H27～：P12移行																	

A 基幹事業																			
基幹事業（大）	番号	事業種別	地域種別	交付対象	直接間接	事業者	種別1	種別2	要素となる事業名 （事業箇所）	事業内容 （延長・面積等）	市区町村名／ 港湾・地区名	事業実施期間（年度）					全体事業費 （百万円）	費用 便益比	個別施設計画 策定状況
												H27	H28	H29	H30	H31			
		一体的に実施することにより期待される効果																	
		備考																	
道路事業	A01-138	道路	一般	鳥取県	直接	-	都道府 県道	修繕	（主）新見多里線ほか17 路線（湯河工区ほか52工 区）	落石対策 L=4,457m	日南町ほか 江 府町ほか	■	■	■	■	■	1,704	-	-
			～H26：P4 H27～：P12移行																
	A01-139	道路	一般	鳥取県	直接	-	国道	修繕	（国）482（尾際工区）	落石対策 L=160m	鳥取市 鳥取市	■	■	■	■	■	73	-	-
			～H26：P4 H27～：P12移行																
	A01-140	道路	一般	鳥取県	直接	-	国道	修繕	（国）482（高山工区）	落石対策 L=30m	鳥取市 鳥取市	■	■	■	■	■	89	-	-
			～H26：P4 H27～：P12移行																
	A01-141	道路	一般	鳥取県	直接	-	国道	修繕	（国）178（陸上工区）	落石対策 L=20m	岩美町 岩美町	■					10	-	-
			～H26：P4 H27～：P12移行																
	A01-142	道路	一般	鳥取県	直接	-	国道	修繕	（国）482（茗荷谷工区）	落石対策 L=287m	若桜町 若桜町	■	■	■	■	■	63	-	-
			～H26：P4 H27～：P12移行																
	A01-143	道路	一般	鳥取県	直接	-	国道	修繕	（国）482（春米工区）	落石対策 L=277m	若桜町 若桜町	■	■	■	■	■	219	-	-
			～H26：P4 H27～：P12移行																
	A01-144	道路	一般	鳥取県	直接	-	国道	修繕	（国）373（駒帰工区）	落石対策 L=425m	智頭町 智頭町	■	■	■	■		191	-	-
			～H26：P4 H27～：P12移行																
A01-145	道路	一般	鳥取県	直接	-	国道	修繕	（国）373（福原工区）	落石対策 L=196m	智頭町 智頭町	■	■	■	■		84	-	-	
		～H26：P4 H27～：P12移行																	

A 基幹事業

基幹事業（大）	番号	事業種別	地域種別	交付対象	直接間接	事業者	種別1	種別2	要素となる事業名 （事業箇所）	事業内容 （延長・面積等）	市区町村名／ 港湾・地区名	事業実施期間（年度）					全体事業費 （百万円）	費用 便益比	個別施設計画 策定状況	
												H27	H28	H29	H30	H31				
		一体的に実施することにより期待される効果																		
		備考																		
道路事業	A01-146	道路	一般	鳥取県	直接	-		国道	修繕	(国) 373 (郷原工区)	落石対策 L=20m	智頭町 智頭町	■	■	■	■		20	-	-
			～H26：P4 H27～：P12移行																	
	A01-147	道路	一般	鳥取県	直接	-		国道	修繕	(国) 179 (曹源寺工区)	落石対策 L=70m	三朝町 三朝町	■	■	■	■	■	59	-	-
			～H26：P4 H27～：P12移行																	
	A01-148	道路	一般	鳥取県	直接	-		国道	修繕	(国) 179 (加谷工区)	落石対策 L=100m	三朝町 三朝町	■	■	■	■	■	100	-	-
	A01-149	道路	一般	鳥取県	直接	-		国道	修繕	(国) 482 (下西谷工区)	落石対策 L=30m	三朝町 三朝町	■	■	■	■	■	20	-	-
	A01-150	道路	一般	鳥取県	直接	-		国道	修繕	(国) 482 (福本工区)	落石対策 L=400m	三朝町 三朝町	■	■	■	■	■	709	-	-
	A01-151	道路	一般	鳥取県	直接	-		国道	修繕	(国) 180 (上中谷工区)	落石対策 L=245m	南部町 南部町	■	■	■	■	■	66	-	-
	A01-152	道路	一般	鳥取県	直接	-		国道	修繕	(国) 180 (福長工区)	落石対策 L=90m	日野町 日野町	■	■	■	■	■	30	-	-
			～H26：P4 H27～：P12移行																	
A01-153	道路	一般	鳥取県	直接	-		国道	修繕	(国) 180 (菅沢工区)	落石対策 L=102m	日南町 日南町	■	■	■	■	■	31	-	-	
		～H26：P4 H27～：P12移行																		
A01-154	道路	一般	鳥取県	直接	-		国道	修繕	(国) 181 (板井原工区)	落石対策 L=239m	日野町 日野町	■	■	■	■	■	431	-	-	

A 基幹事業																			
基幹事業（大）	番号	事業種別	地域種別	交付対象	直接間接	事業者	種別1	種別2	要素となる事業名 （事業箇所）	事業内容 （延長・面積等）	市区町村名／ 港湾・地区名	事業実施期間（年度）					全体事業費 （百万円）	費用 便益比	個別施設計画 策定状況
												H27	H28	H29	H30	H31			
		一体的に実施することにより期待される効果																	
		備考																	
道路事業	A01-155	道路	一般	鳥取県	直接	-	国道	修繕	（国）181（金持工区）	落石対策 L=294m	日野町 日野町	■	■	■	■	■	175	-	-
	A01-156	道路	一般	鳥取県	直接	-	国道	修繕	（国）181（佐川工区）	落石対策 L=420m	江府町 伯耆町	■	■	■	■	■	160	-	-
	A01-157	道路	一般	鳥取県	直接	-	国道	修繕	（国）183（福長工区）	落石対策 L=60m	日南町 日南町	■	■	■	■		27	-	-
	A01-158	道路	一般	鳥取県	直接	-	都道府 県道	修繕	（主）米子境港線ほか（ 両三柳工区ほか）	液状化 L=10,000m	米子市 境港市	■	■				475	-	-
			～H26：P4 H27～：P12移行																
	A01-159	道路	一般	鳥取県	直接	-	都道府 県道	修繕	（主）鳥取鹿野倉吉線ほ か10路線（河内工区ほか1 1工区）	落石対策 L=2,303m	鳥取市ほか 日 南町ほか	■					428	-	-
A01-160	道路	雪寒	鳥取県	直接	-	都道府 県道	雪寒	（主）鳥取鹿野倉吉線（ 河内工区）	雪崩防止柵 L=100m	鳥取市	■					78	-	-	
A01-161	道路	一般	鳥取県	直接	-	国道	修繕	（国）482（柝原工区）	落石対策 L=30m	鳥取市 鳥取市		■	■	■	■	19	-	-	

A 基幹事業																							
基幹事業（大）	番号	事業種別	地域種別	交付対象	直接間接	事業者	種別1	種別2	要素となる事業名 （事業箇所）	事業内容 （延長・面積等）	市区町村名／ 港湾・地区名	事業実施期間（年度）					全体事業費 （百万円）	費用 便益比	個別施設計画 策定状況				
												H27	H28	H29	H30	H31							
		一体的に実施することにより期待される効果																					
		備考																					
道路事業	A01-162	道路	一般	鳥取県	直接	-		国道	修繕	（国）179（久原工区）	落石対策 L=20m	三朝町 三朝町		■	■	■	■	30	-	-			
	A01-163	道路	一般	鳥取県	直接	-		国道	修繕	（国）路線性状調査（全 県）	路面性状調査	鳥取市 日南町		■	■	■	■	40	-	-			
	A01-164	道路	一般	鳥取県	直接	-		都道府 県道	修繕	（主）路面性状調査（全 県）	路面性状調査	鳥取市 日南町		■	■	■	■	15	-	-			
	A01-165	道路	一般	鳥取県	直接	-		国道	修繕	付属物修繕計画	付属物修繕計画	鳥取市 日南町		■				5	-	-			
	A01-166	道路	一般	鳥取県	直接	-		国道	修繕	（国）定期点検（道路附 属物等）	道路附属物点検等	鳥取市 日南町		■	■	■	■	134	-	-			
	A01-167	道路	一般	鳥取県	直接	-		都道府 県道	修繕	（一）定期点検（道路附 属物等）	道路附属物点検等	鳥取市 日南町		■	■	■	■	268	-	-			
A01-168	道路	雪寒	鳥取県	直接	-		国道	雪寒	（国）373ほか（大内工区 ほか）	堆雪帯設置一式	若桜町ほか 八 頭町ほか			■			13	-	-				

A 基幹事業

基幹事業（大）	番号	事業種別	地域種別	交付対象	直接間接	事業者	種別1	種別2	要素となる事業名 (事業箇所)	事業内容 (延長・面積等)	市区町村名/ 港湾・地区名	事業実施期間（年度）					全体事業費 (百万円)	費用 便益比	個別施設計画 策定状況
												H27	H28	H29	H30	H31			
一体的に実施することにより期待される効果																			
備考																			
道路事業	A01-169	道路	雪寒	鳥取県	直接	-	都道府 県道	雪寒	(一)河原インター線ほ か4路線(破岩工区ほか5 工区)	雪量観測器一式	若桜町ほか 八 頭町ほか			■	■	■	34	-	-
	A01-170	道路	雪寒	鳥取県	直接	-	国道	雪寒	(国)180ほか(下中谷工 区ほか)	雪量観測器一式	米子市ほか 伯 耆町ほか			■			8	-	-
	A01-171	道路	一般	鳥取県	直接	-	国道	修繕	付属物修繕	構造物修繕一式	鳥取市 日南町			■	■	■	100	-	-
	A01-172	道路	一般	鳥取県	直接	-	国道	修繕	(国)482(余戸工区)	落石対策 L=116m	鳥取市 鳥取市			■	■	■	90	-	-
	A01-173	道路	一般	鳥取県	直接	-	国道	修繕	(国)482(下蚊屋工区)	落石対策 L=12m	江府町 江府町			■	■	■	25	-	-
	A01-174	道路	一般	鳥取県	直接	-	都道府 県道	交安	(一)若葉台東町線(江 崎工区)	歩道拡幅 L=360m	鳥取市	■	■				77		-
	~H26: P4 H27~: P12移行																		
	A01-175	道路	一般	鳥取県	直接	-	都道府 県道	交安	(一)網代港岩美停車場 線(浦富工区)	歩道新設 L=200m	岩美町	■					46		-
	~H26: P4 H27~: P12移行																		

A 基幹事業

基幹事業（大）	番号	事業種別	地域種別	交付対象	直接間接	事業者	種別1	種別2	要素となる事業名 （事業箇所）	事業内容 （延長・面積等）	市区町村名/ 港湾・地区名	事業実施期間（年度）					全体事業費 （百万円）	費用 便益比	個別施設計画 策定状況
												H27	H28	H29	H30	H31			
一体的に実施することにより期待される効果																			
備考																			
道路事業	A01-176	道路	一般	鳥取県	直接	-	都道府 県道	交安	(一) 金沢伏野線（三津 工区）	歩道新設 L=500m	鳥取市	■					10	-	
		~H26: P4 H27: P12、H28~: P8移行																	
	A01-177	道路	一般	鳥取県	直接	-	都道府 県道	交安	(主) 秋里吉方線（秋里 工区）	歩道新設 L=470m	鳥取市	■					10	-	
		~H26: P4 H27~: P12移行																	
	A01-178	道路	一般	鳥取県	直接	-	都道府 県道	交安	(一) 河原郡家線（米岡 工区）	歩道新設 L=300m	八頭町	■					54	-	
		~H26: P4 H27~: P12移行																	
	A01-179	道路	一般	鳥取県	直接	-	都道府 県道	交安	(一) 河原郡家線（福本 工区）	歩道新設 L=560m	八頭町			■	■	■	108	-	
		~H26: P4 H27~: P12移行																	
	A01-180	道路	一般	鳥取県	直接	-	都道府 県道	交安	(一) 東郷羽合線（藤津 工区）	歩道新設 L=800m	湯梨浜町	■	■				172	-	
		~H26: P4 H27~: P12移行																	
	A01-181	道路	一般	鳥取県	直接	-	都道府 県道	交安	(主) 倉吉江府溝口線（ 泰久寺2工区）	歩道新設 L=1,300m	倉吉市	■					30	-	
		~H26: P4 H27~: P12、H28~: P8移行																	

A 基幹事業

基幹事業（大）	番号	事業種別	地域種別	交付対象	直接間接	事業者	種別1	種別2	要素となる事業名 (事業箇所)	事業内容 (延長・面積等)	市区町村名/ 港湾・地区名	事業実施期間（年度）					全体事業費 (百万円)	費用 便益比	個別施設計画 策定状況
												H27	H28	H29	H30	H31			
一体的に実施することにより期待される効果																			
備考																			
道路事業	A01-182	道路	一般	鳥取県	直接	-	都道府 県道	交安	(一) 境車尾線（宗像車 尾工区）	歩道新設 L=1,250m	米子市	■					46	-	
	~H26: P4 H27~: P12移行																		
	A01-183	道路	一般	鳥取県	直接	-	国道	交安	(国) 4 3 1（二本木工 区）	交差点改良 L=450m	米子市	■					27	-	
	~H26: P4 H27~: P12移行																		
	A01-184	道路	一般	鳥取県	直接	-	国道	交安	(国) 1 8 1（伯耆橋工 区）	歩道橋整備 L=179m	伯耆町	■					248	-	
	~H26: P4 H27: P12、H28~: P8移行																		
	A01-185	道路	一般	鳥取県	直接	-	都道府 県道	交安	(一) 東福原樋口線（西 福原2工区）	交差点改良 L=300m	米子市	■	■				50	-	
	~H26: P4 H27~: P12 H29~: P8移行																		
	A01-186	道路	一般	鳥取県	直接	-	国道	交安	(国) 4 3 1（高松町工 区）	交差点改良 L=150m	境港市	■	■	■	■	■	29	-	
	~H26: P4 H27~: P12移行																		
	A01-187	道路	一般	鳥取県	直接	-	国道	交安	(国) 4 3 1（大篠津町 工区）	交差点改良 L=80m	米子市	■	■				28	-	
	~H26: P4 H27~: P12移行																		

A 基幹事業

基幹事業（大）	番号	事業種別	地域種別	交付対象	直接間接	事業者	種別1	種別2	要素となる事業名 (事業箇所)	事業内容 (延長・面積等)	市区町村名/ 港湾・地区名	事業実施期間（年度）					全体事業費 (百万円)	費用 便益比	個別施設計画 策定状況
												H27	H28	H29	H30	H31			
一体的に実施することにより期待される効果																			
備考																			
道路事業	A01-188	道路	一般	鳥取県	直接	-	都道府 県道	交安	(一) 米子環状線(皆生 温泉工区)	交差点改良 L=150m	米子市	■					73	-	
		~H26: P4 H27~: P12移行																	
	A01-189	道路	一般	鳥取県	直接	-	国道	交安	(国) 1 8 1 (舟場工区)	歩道新設 L=1,520m	日野町	■	■				186	-	
		~H26: P4 H27~: P12移行																	
	A01-190	道路	一般	鳥取県	直接	-	国道	交安	(国) 1 8 3 (矢戸工区)	歩道新設 L=550m	日南町	■	■				130	-	
		~H26: P4 H27~: P12移行																	
	A01-191	道路	一般	鳥取県	直接	-	国道	交安	(国) 4 8 2 (別府工区)	歩道新設 L=680m	鳥取市	■	■				42	-	
		~H26: P4 H27~: P12移行																	
	A01-192	道路	一般	鳥取県	直接	-	都道府 県道	交安	(一) 若葉台東町線(杉 崎2工区)	歩道新設 L=450m	鳥取市	■	■	■	■	■	284	-	
		~H26: P4 H27~: P12移行																	
	A01-193	道路	一般	鳥取県	直接	-	都道府 県道	交安	(主) 鳥取国府岩美線ほ か(新通りほか工区)	歩道整備	鳥取市	■					40	-	
		~H26: P4 H27~: P12移行																	

A 基幹事業

基幹事業（大）	番号	事業種別	地域種別	交付対象	直接間接	事業者	種別1	種別2	要素となる事業名 （事業箇所）	事業内容 （延長・面積等）	市区町村名／ 港湾・地区名	事業実施期間（年度）					全体事業費 （百万円）	費用 便益比	個別施設計画 策定状況
												H27	H28	H29	H30	H31			
一体的に実施することにより期待される効果																			
備考																			
道路事業	A01-194	道路	一般	鳥取県	直接	-	都道府 県道	交安	（主）鳥取鹿野倉吉線ほ か（徳尾ほか工区）	標識整備	鳥取市	■	■				15	-	
	~H26: P4 H27-: P12移行																		
	A01-195	道路	一般	鳥取県	直接	-	都道府 県道	交安	（一）鳥取国府線（吉方 温泉工区）	交差点改良 L=160m	鳥取市	■	■				60	-	
	~H26: P4 H27-: P12移行																		
	A01-196	道路	一般	鳥取県	直接	-	都道府 県道	交安	（一）倉吉東伯線（保工 区）	歩道新設 L=400m	琴浦町	■					100	-	
	~H26: P4 H27-: P12移行																		
	A01-197	道路	一般	鳥取県	直接	-	都道府 県道	交安	（主）東伯関金線（上米 積工区）	歩道新設 L=30m	倉吉市	■	■	■			10	-	
	~H26: P4 H27-: P12移行																		
	A01-198	道路	一般	鳥取県	直接	-	都道府 県道	交安	（主）倉吉福本線ほか（ 住吉町ほか工区）	歩道整備	倉吉市	■	■				35	-	
	~H26: P4 H27-: P12移行																		
	A01-199	道路	一般	鳥取県	直接	-	国道	交安	（国）179ほか（上井 ほか工区）	標識整備	倉吉市	■	■	■			24	-	
	~H26: P4 H27-: P12移行																		
	~H26: P4 H27-: P12移行																		
	~H26: P4 H27-: P12移行																		

A 基幹事業

基幹事業（大）	番号	事業種別	地域種別	交付対象	直接間接	事業者	種別1	種別2	要素となる事業名 (事業箇所)	事業内容 (延長・面積等)	市区町村名/ 港湾・地区名	事業実施期間（年度）					全体事業費 (百万円)	費用 便益比	個別施設計画 策定状況
												H27	H28	H29	H30	H31			
一体的に実施することにより期待される効果																			
備考																			
道路事業	A01-200	道路	一般	鳥取県	直接	-		国道	交安	(国) 4 3 1 (新屋町工区)	歩道新設 L=50m	境港市	■	■				44	-
		~H26: P4 H27~: P12移行																	
	A01-201	道路	一般	鳥取県	直接	-		都道府県道	交安	(一) 米子丸山線 (下新印工区)	歩道新設 L=800m	米子市	■	■				102	-
		~H26: P4 H27~: P12、H29~: P8移行																	
	A01-202	道路	一般	鳥取県	直接	-		都道府県道	交安	(主) 溝口伯太線 (原工区)	歩道新設 L=600m	南部町	■	■	■			127	-
		~H26: P4 H27~: P12移行																	
	A01-203	道路	一般	鳥取県	直接	-		都道府県道	交安	(主) 溝口伯太線 (天萬工区)	歩道新設 L=300m	南部町	■					8	-
		~H26: P4 H27~: P12、H28~: P8移行																	
	A01-204	道路	一般	鳥取県	直接	-		都道府県道	交安	(主) 米子境港線 (花園町工区)	交差点改良 L=50m	米子市	■	■				79	-
		~H26: P4 H27~: P12移行																	
	A01-205	道路	一般	鳥取県	直接	-		国道	交安	(国) 4 3 1 (新開工区)	交差点改良 L=100m	米子市	■					10	-
		~H26: P4 H27~: P12移行																	

A 基幹事業

基幹事業（大）	番号	事業種別	地域種別	交付対象	直接間接	事業者	種別1	種別2	要素となる事業名 （事業箇所）	事業内容 （延長・面積等）	市区町村名/ 港湾・地区名	事業実施期間（年度）					全体事業費 （百万円）	費用 便益比	個別施設計画 策定状況	
												H27	H28	H29	H30	H31				
一体的に実施することにより期待される効果																				
備考																				
道路事業	A01-206	道路	一般	鳥取県	直接	-		国道	交安	(国) 1 8 0 (能竹工区)	歩道新設 L=480m	南部町	■					15	-	
	~H26: P4 H27~: P12、H28~: P8移行																			
	A01-207	道路	一般	鳥取県	直接	-		都道府 県道	交安	(主) 米子停車場線（明 治町工区）	歩道新設 L=700m	米子市	■	■	■			70	-	
	~H26: P4 H27~: P12移行																			
	A01-208	道路	一般	鳥取県	直接	-		都道府 県道	交安	(一) 皆生西原線（上福 原工区）	歩道整備 L=500m	米子市	■					30	-	
	~H26: P4 H27~: P12移行																			
	A01-209	道路	一般	鳥取県	直接	-		都道府 県道	交安	(一) 米子広瀬線ほか（ 弥生町ほか工区）	歩道整備	米子市	■	■				31	-	
	~H26: P4 H27~: P12移行																			
	A01-210	道路	一般	鳥取県	直接	-		国道	交安	(国) 4 3 1 ほか（皆生 ほか工区）	標識整備	米子市	■	■	■	■	■	53	-	
	~H26: P4 H27~: P12移行																			
	A01-211	道路	一般	鳥取県	直接	-		国道	交安	(国) 1 8 1 (根雨橋工 区)	歩道拡幅 L=100m	日野町	■					109	-	
	~H26: P4 H27~: P12移行																			

A 基幹事業

基幹事業（大）	番号	事業種別	地域種別	交付対象	直接間接	事業者	種別1	種別2	要素となる事業名 (事業箇所)	事業内容 (延長・面積等)	市区町村名/ 港湾・地区名	事業実施期間（年度）					全体事業費 (百万円)	費用 便益比	個別施設計画 策定状況
												H27	H28	H29	H30	H31			
一体的に実施することにより期待される効果																			
備考																			
道路事業	A01-212	道路	一般	鳥取県	直接	-		国道	交安	(国) 1 8 1 ほか(根雨 ほか工区)	歩道整備 L=100m	日野町	■					5	-
	A01-213	道路	一般	鳥取県	直接	-		都道府 県道	交安	(一) 高路古海線(古海 工区)	交差点改良 L=110m	鳥取市	■					28	-
	A01-214	道路	一般	鳥取県	直接	-		都道府 県道	交安	(一) 若葉台東町線(吉 方温泉2工区)	交差点改良 L=80m	鳥取市	■	■	■	■	■	170	-
	A01-215	道路	一般	鳥取県	直接	-		都道府 県道	交安	(主) 鳥取河原線(下味 野工区)	歩道新設 L=900m	鳥取市	■	■	■	■	■	450	-
	A01-216	道路	一般	鳥取県	直接	-		都道府 県道	交安	(主) 鳥取福部線(滝山 工区)	交差点改良 L=200m	鳥取市	■	■	■	■	■	360	-
	A01-217	道路	一般	鳥取県	直接	-		都道府 県道	交安	(一) 網代港岩美停車場 線(浦富2工区)	歩道拡幅 L=300m	岩美町	■					5	-
	H28-: P8移行																		

A 基幹事業

基幹事業（大）	番号	事業種別	地域種別	交付対象	直接間接	事業者	種別1	種別2	要素となる事業名 (事業箇所)	事業内容 (延長・面積等)	市区町村名/ 港湾・地区名	事業実施期間（年度）					全体事業費 (百万円)	費用 便益比	個別施設計画 策定状況
												H27	H28	H29	H30	H31			
一体的に実施することにより期待される効果																			
備考																			
道路事業	A01-218	道路	一般	鳥取県	直接	-	都道府 県道	交安	(一) 院内馬場線 (院内 工区)	歩道新設 L=540m	岩美町	■					6	-	
	~H26: P4 H27-: P12移行																		
	A01-219	道路	一般	鳥取県	直接	-	国道	交安	(国) 3 7 3 (中原工区)	歩道新設 L=220m	智頭町	■	■	■	■	■	513	-	
	~H26: P4 H27-: P12移行																		
	A01-220	道路	一般	鳥取県	直接	-	国道	交安	(国) 3 7 3 (中原2工 区)	歩道新設 L=330m	智頭町			■			150	-	
	~H26: P4 H27-: P12移行																		
	A01-221	道路	一般	鳥取県	直接	-	都道府 県道	交安	(一) 西谷那岐停車場線 (大屋工区)	歩道新設 L=560m	智頭町					■	75	-	
	~H26: P4 H27-: P12移行																		
	A01-222	道路	一般	鳥取県	直接	-	都道府 県道	交安	(一) 長江羽合線 (長江 工区)	歩道新設 L=750m	湯梨浜町	■	■				68	-	
	H29-: P8移行																		
	A01-223	道路	一般	鳥取県	直接	-	国道	交安	(国) 4 3 1 (弓ヶ浜工 区)	自動車道新設 L=6,900m	境港市 米子市	■	■	■	■	■	1,131	-	
	~H26: P4 H27-: P12移行																		
	~H26: P4 H27-: P12移行																		
	~H26: P4 H27-: P12移行																		

A 基幹事業

基幹事業（大）	番号	事業種別	地域種別	交付対象	直接間接	事業者	種別1	種別2	要素となる事業名 (事業箇所)	事業内容 (延長・面積等)	市区町村名/ 港湾・地区名	事業実施期間（年度）					全体事業費 (百万円)	費用 便益比	個別施設計画 策定状況
												H27	H28	H29	H30	H31			
一体的に実施することにより期待される効果																			
備考																			
道路事業	A01-224	道路	一般	鳥取県	直接	-	都道府 県道	交安	(主) 岸本江府線 (小江 尾工区)	歩道新設 L=80m	江府町	■					6	-	
	~H26: P4 H27-: P12移行																		
	A01-225	道路	一般	鳥取県	直接	-	国道	交安	(国) 1 8 1 (佐川2工 区)	歩道整備 L=320m	江府町	■	■				67	-	
	~H26: P4 H27-: P12移行																		
	A01-226	道路	一般	鳥取県	直接	-	都道府 県道	交安	(主) 鳥取国府岩美線 (宮下・谷工区)	歩道新設 L=128m	鳥取市	■					21	-	
	~H26: P4 H27-: P12移行																		
	A01-227	道路	一般	鳥取県	直接	-	都道府 県道	交安	(一) 岩美停車場河崎線 (浦富・新井工区)	歩道新設 L=360m	岩美町	■					7	-	
	H28-: P8移行																		
	A01-228	道路	一般	鳥取県	直接	-	都道府 県道	交安	(一) 尾高淀江線 (泉工 区)	交差点改良 L=25m	米子市	■					8	-	
	H28-: P8移行																		
	A01-229	道路	一般	鳥取県	直接	-	都道府 県道	交安	(一) 東福原樋口線 (東 福原工区)	歩道新設 L=550m	米子市	■					40	-	
	H28-: P8移行																		

A 基幹事業

基幹事業（大）	番号	事業種別	地域種別	交付対象	直接間接	事業者	種別1	種別2	要素となる事業名 (事業箇所)	事業内容 (延長・面積等)	市区町村名/ 港湾・地区名	事業実施期間（年度）					全体事業費 (百万円)	費用 便益比	個別施設計画 策定状況
												H27	H28	H29	H30	H31			
一体的に実施することにより期待される効果																			
備考																			
道路事業	A01-230	道路	一般	鳥取県	直接	-	都道府 県道	交安	(主) 郡家鹿野気高線ほ か(郡家ほか工区)	歩道整備	八頭町	■					5	-	
	A01-231	道路	一般	鳥取県	直接	-	都道府 県道	交安	(主) 鳥取河原線(倭文 工区)	歩道新設 L=40m	鳥取市	■					13	-	
	A01-232	道路	一般	鳥取県	直接	-	都道府 県道	交安	(主) 倉吉青谷線(方地 工区)	歩道新設 L=520m	湯梨浜町	■	■	■	■	■	378	-	
	A01-233	道路	一般	鳥取県	直接	-	都道府 県道	交安	(一) 湯山鳥取線(湯山 工区)	交差点改良 L=900m	鳥取市		■	■	■	■	200	-	
	A01-234	道路	一般	鳥取県	直接	-	都道府 県道	交安	(一) 金沢伏野線(金沢 工区)	歩道新設 L=200m	鳥取市		■	■	■	■	125	-	
	A01-235	道路	一般	鳥取県	直接	-	都道府 県道	交安	(一) 鳥取砂丘細川線(湯 山工区)	防護柵設置 L=820m	鳥取市		■				13	-	

A 基幹事業

基幹事業（大）	番号	事業種別	地域種別	交付対象	直接間接	事業者	種別1	種別2	要素となる事業名 (事業箇所)	事業内容 (延長・面積等)	市区町村名/ 港湾・地区名	事業実施期間（年度）					全体事業費 (百万円)	費用 便益比	個別施設計画 策定状況
												H27	H28	H29	H30	H31			
一体的に実施することにより期待される効果																			
備考																			
道路事業	A01-236	道路	一般	鳥取県	直接	-	都道府 県道	交安	(一) 田島片原線ほか（ 西品治ほか工区）	歩道整備 L=650m	鳥取市		■	■	■	■	90	-	
	A01-237	道路	一般	鳥取県	直接	-	都道府 県道	交安	(主) 郡家鹿野気高線ほ か（郡家ほか工区）	標識整備	八頭町		■	■			10	-	
	A01-238	道路	一般	鳥取県	直接	-	都道府 県道	交安	(一) 倉吉江北線ほか（ 大正町ほか工区）	カラー舗装 L=20m	倉吉市 三朝町		■				15	-	
	A01-239	道路	一般	鳥取県	直接	-	都道府 県道	交安	(一) 船上山赤碕線（赤 碕工区）	歩道整備 L=400m	琴浦町		■	■	■	■	87	-	
	A01-240	道路	一般	鳥取県	直接	-	国道	交安	(国) 179ほか（米田 町・下田中町ほか工区）	歩道整備 L=1200m	倉吉市		■	■			30	-	
	A01-241	道路	一般	鳥取県	直接	-	国道	交安	(国) 180（阿賀工区 ）	交差点改良 L=300m	南部町		■				35	-	

A 基幹事業

基幹事業（大）	番号	事業種別	地域種別	交付対象	直接間接	事業者	種別1	種別2	要素となる事業名 （事業箇所）	事業内容 （延長・面積等）	市区町村名／ 港湾・地区名	事業実施期間（年度）					全体事業費 （百万円）	費用 便益比	個別施設計画 策定状況
												H27	H28	H29	H30	H31			
一体的に実施することにより期待される効果																			
備考																			
道路事業	A01-242	道路	一般	鳥取県	直接	-	都道府 県道	交安	(一) 両三柳西福原線（ 両三柳工区）	交差点改良 L=250m	米子市		■	■			70	-	
	A01-243	道路	一般	鳥取県	直接	-	都道府 県道	交安	(一) 米子港線（錦町工 区）	路肩拡幅 L-180m	米子市		■				30	-	
	A01-244	道路	一般	鳥取県	直接	-	都道府 県道	交安	(主) 鳥取福部線（今町 工区）	歩道整備 L=20m	鳥取市		■				4	-	
	A01-245	道路	一般	鳥取県	直接	-	都道府 県道	交安	(一) 渡余子停車場線（ 竹内町工区）	歩道新設 L=50m	境港市					■	81	-	
	A01-246	道路	一般	鳥取県	直接	-	都道府 県道	交安	(主) 淀江岸本線（尾高 2工区）	交差点改良 L=150m	米子市		■				70	-	
	A01-247	道路	一般	鳥取県	直接	-	都道府 県道	交安	(主) 鳥取鹿野倉吉線（ 徳尾工区）	交差点改良 L=100m	鳥取市		■	■	■	■	40	-	

A 基幹事業

基幹事業（大）	番号	事業種別	地域種別	交付対象	直接間接	事業者	種別1	種別2	要素となる事業名 (事業箇所)	事業内容 (延長・面積等)	市区町村名/ 港湾・地区名	事業実施期間（年度）					全体事業費 (百万円)	費用 便益比	個別施設計画 策定状況
												H27	H28	H29	H30	H31			
一体的に実施することにより期待される効果																			
備考																			
道路事業	A01-248	道路	一般	鳥取県	直接	-	都道府 県道	交安	(主) 淀江岸本線（大殿 工区）	交差点改良 L=100m	米子市		■	■			25	-	
	A01-249	道路	一般	鳥取県	直接	-	都道府 県道	交安	(一) 米子広瀬線（米子 駅前バスターミナル）	付加車線 L=50m	米子市		■	■			20	-	
	A01-250	道路	一般	鳥取県	直接	-	都道府 県道	交安	(主) 米子大山線ほか（ 赤松ほか工区）	標識整備	大山町		■	■			40	-	
	A01-251	道路	一般	鳥取県	直接	-	都道府 県道	交安	(一) 米子港線ほか（錦 町ほか工区）	歩道整備 L=600m	米子市		■	■	■	■	50	-	
	A01-252	道路	一般	鳥取県	直接	-	国道	交安	(国) 181（板井原工 区）	滑止カラー舗装 L=100m	日野町		■	■			10	-	
	A01-253	道路	一般	鳥取県	直接	-	都道府 県道	交安	(主) 郡家鹿野気高線ほ か（岡木ほか工区）	標識整備	鳥取市			■	■	■	140	-	

A 基幹事業

基幹事業（大）	番号	事業種別	地域種別	交付対象	直接間接	事業者	種別1	種別2	要素となる事業名 （事業箇所）	事業内容 （延長・面積等）	市区町村名／ 港湾・地区名	事業実施期間（年度）					全体事業費 （百万円）	費用 便益比	個別施設計画 策定状況
												H27	H28	H29	H30	H31			
一体的に実施することにより期待される効果																			
備考																			
道路事業	A01-254	道路	一般	鳥取県	直接	-		国道	交安	（国）178ほか（小羽尾ほか工区）	標識整備	岩美町			■			2	-
	H30～：P16移行																		
	A01-255	道路	一般	鳥取県	直接	-		都道府県道	交安	（一）船上山赤碕線（竹内工区）	歩道新設 L=270m	琴浦町			■			60	-
	H30～：P16移行																		
	A01-256	道路	一般	鳥取県	直接	-		都道府県道	交安	（主）鳥取鹿野倉吉線（八屋工区）	交差点改良 L=200m	倉吉市			■	■	■	100	-
	H30～：P16移行																		
	A01-257	道路	一般	鳥取県	直接	-		都道府県道	交安	（主）倉吉青谷線ほか（上井～山根ほか工区）	横断防止柵 L=340m	倉吉市			■	■	■	13	-
	H30～：P16移行																		
	A01-258	道路	一般	鳥取県	直接	-		都道府県道	交安	（一）両三柳後藤停車場線（錦町工区）	交差点改良 L=200m	米子市			■	■	■	40	-
	H30～：P16移行																		
	A01-259	道路	一般	鳥取県	直接	-		都道府県道	交安	（主）米子大山線（泉工区）	交差点改良 L=20m	米子市			■			8	-
	H30～：P16移行																		
	H30～：P16移行																		
	H30～：P16移行																		

A 基幹事業

基幹事業（大）	番号	事業 種別	地域 種別	交付 対象	直接 間接	事業者	種別1	種別2	要素となる事業名 （事業箇所）	事業内容 （延長・面積等）	市区町村名/ 港湾・地区名	事業実施期間（年度）					全体事業費 （百万円）	費用 便益比	個別施設計画 策定状況
												H27	H28	H29	H30	H31			
一体的に実施することにより期待される効果																			
備考																			
道路事業	A01-260	道路	一般	鳥取県	直接	-	都道府 県道	交安	(主)倉吉江府溝口線ほ か(金屋谷ほか工区)	路面標示 L=250m	伯耆町			■			2	-	
	A01-261	道路	一般	鳥取県	直接	-	国道	交安	(国)181(大殿工区)	交差点改良 L=150m	伯耆町			■	■	■	45	-	
	A01-262	道路	一般	鳥取県	直接	-	国道	交安	(国)431(皆生～両 三柳工区)	歩道整備 L=100m	米子市			■	■	■	45	-	
	A01-263	道路	一般	鳥取県	直接	-	国道	交安	(国)181ほか(根雨 ほか工区)	標識整備	日野町			■			3	-	
	A01-264	道路	一般	鳥取県	直接	-	国道	交安	(国)181(武庫工区)	歩道設置 L=110m	江府町			■	■	■	200	-	
	A01-265	道路	一般	鳥取県	直接	-	国道	改築	(国)373(福原工区)	現道拡幅 L=0.33km	智頭町				■	■	100	-	
	A01-266	道路	一般	鳥取県	直接	-	国道	改築	(国)183(宮内工区)	バイパス L=1.30km	日南町				■	■	70	1.2	-

A 基幹事業

基幹事業（大）	番号	事業種別	地域種別	交付対象	直接間接	事業者	種別1	種別2	要素となる事業名 (事業箇所)	事業内容 (延長・面積等)	市区町村名/ 港湾・地区名	事業実施期間（年度）					全体事業費 (百万円)	費用 便益比	個別施設計画 策定状況
												H27	H28	H29	H30	H31			
一体的に実施することにより期待される効果																			
備考																			
道路事業	A01-267	道路	一般	鳥取県	直接	-	都道府 県道	改築	(主) 鳥取河原用瀬線 (報徳工区)	現道拡幅 L=125m	鳥取市				■	■	47	-	-
	A01-268	道路	一般	鳥取県	直接	-	都道府 県道	改築	(主) 鳥取河原用瀬線 (小原工区)	現道拡幅 L=100m	鳥取市				■	■	15	-	-
	A01-269	道路	一般	鳥取県	直接	-	都道府 県道	改築	(一) 池谷福部停車場線 (細川工区)	現道拡幅 L=1.20km	鳥取市				■	■	60	-	-
	A01-270	道路	一般	鳥取県	直接	-	都道府 県道	改築	(一) 小河内加茂線 (高山工区)	視距改良 N=4箇所	鳥取市				■	■	20	-	-
	A01-271	道路	一般	鳥取県	直接	-	都道府 県道	改築	(主) 津山智頭八東線 (郷原～西野工区)	線形改良 L=540m	智頭町				■	■	35	-	-
	A01-272	道路	一般	鳥取県	直接	-	都道府 県道	改築	(主) 倉吉川上青谷線 (麻畑工区)	待避所設置 N=2箇所	湯梨浜町				■	■	8	-	-

A 基幹事業																						
基幹事業（大）	番号	事業種別	地域種別	交付対象	直接間接	事業者	種別1	種別2	要素となる事業名 （事業箇所）	事業内容 （延長・面積等）	市区町村名／ 港湾・地区名	事業実施期間（年度）					全体事業費 （百万円）	費用 便益比	個別施設計画 策定状況			
												H27	H28	H29	H30	H31						
		一体的に実施することにより期待される効果																				
		備考																				
道路事業	A01-273	道路	一般	鳥取県	直接	-	国道	修繕	(国) 4 8 2 (春米工区 ほか2工区)	構造物修繕 L=2,009m	若桜町ほか 八 頭町ほか				■	■	67	-	-			
	A01-274	道路	一般	鳥取県	直接	-	国道	修繕	(国) 482 (森坪工区)	落石対策 L=42m	鳥取市 鳥取市				■	■	50	-	-			
	A01-275	道路	一般	鳥取県	直接	-	国道	修繕	(国) 181 (江尾工区)	落石対策 L=200m	江府町 江府町				■	■	91	-	-			
	A01-276	道路	一般	鳥取県	直接	-	国道	雪寒	(国) 3 7 3 ほか (郷原 工区ほか 8 工区)	消雪施設 L=5,425m	智頭町 智頭町				■	■	735	-	-			
	A01-277	道路	一般	鳥取県	直接	-	都道府 県道	交安	(一) 伏野覚寺線 (湖山 町東工区)	交差点改良L=270m	鳥取市				■	■	175	-	-			
	A01-278	道路	一般	鳥取県	直接	-	都道府 県道	交安	(主) 鳥取鹿野倉吉線ほ か (徳尾ほか工区)	標識整備	鳥取市				■	■	26	-	-			
	A01-279	道路	一般	鳥取県	直接	-	都道府 県道	交安	(一) 倉吉江北線 (新田 工区)	交差点改良L=200m	倉吉市				■	■	100	-	-			

A 基幹事業

基幹事業（大）	番号	事業種別	地域種別	交付対象	直接 間接	事業者	種別1	種別2	要素となる事業名 （事業箇所）	事業内容 （延長・面積等）	市区町村名/ 港湾・地区名	事業実施期間（年度）					全体事業費 （百万円）	費用 便益比	個別施設計画 策定状況
												H27	H28	H29	H30	H31			
一体的に実施することにより期待される効果																			
備考																			
道路事業	A01-280	道路	一般	鳥取県	直接	-	都道府 県道	交安	(一) 船上山赤碕線ほか (赤碕ほか工区)	標識整備	琴浦町				■	■	40	-	
	A01-281	道路	一般	鳥取県	直接	-	都道府 県道	交安	(一) 船上山赤碕線（竹 内2工区）	交差点改良L=160m	琴浦町				■	■	20	-	
	A01-282	道路	一般	鳥取県	直接	-	都道府 県道	交安	(主) 倉吉赤碕中山線（ 西倉吉町工区）	バス停車帯	倉吉市				■	■	30	-	
	A01-283	道路	一般	鳥取県	直接	-	国道	交安	(国) 179（円谷町工区）	交差点改良L=200m	倉吉市				■	■	30	-	
	A01-284	道路	一般	鳥取県	直接	-	国道	交安	(国) 179ほか（円谷町ほ か工区）	カラー舗装	倉吉市				■	■	25	-	
	A01-285	道路	一般	鳥取県	直接	-	都道府 県道	交安	(主) 三朝中線（中津工 区）	防護柵設置L=500m	三朝町				■	■	20	-	
	A01-286	道路	一般	鳥取県	直接	-	都道府 県道	交安	(一) 由良停車場線（由 良宿工区）	歩道整備L=950m	北栄町				■	■	20	-	

A 基幹事業																			
基幹事業（大）	番号	事業 種別	地域 種別	交付 対象	直接 間接	事業者	種別1	種別2	要素となる事業名 （事業箇所）	事業内容 （延長・面積等）	市区町村名/ 港湾・地区名	事業実施期間（年度）					全体事業費 （百万円）	費用 便益比	個別施設計画 策定状況
												H27	H28	H29	H30	H31			
		一体的に実施することにより期待される効果																	
		備考																	
道路事業	A01-287	道路	一般	鳥取県	直接	-	都道府 県道	交安	(一) 福頼市山伯耆大山 停車場線（伯耆大山駅工 区）	バス停車帯L=30m	米子市				■	■	14	-	
	A01-288	道路	一般	鳥取県	直接	-	都道府 県道	交安	(一) 米子空港線（佐斐 神町工区）	交差点改良L=130m	境港市				■	■	90	-	
	A01-289	道路	一般	鳥取県	直接	-	国道	交安	(国) 431ほか（竹内町ほ か工区）	標識整備	境港市				■	■	30	-	
	A01-290	道路	一般	鳥取県	直接	-	国道	交安	(国) 181ほか（角盤町ほ か工区）	標識整備	米子市				■	■	84	-	
	A01-291	道路	一般	鳥取県	直接	-	国道	交安	(国) 431（和田町工区）	交差点改良	米子市				■	■	37	-	
	A01-292	道路	一般	鳥取県	直接	-	国道	交安	(国) 181（江尾2工区）	交差点改良L=150m	江府町				■	■	30	-	
	A01-293	道路	一般	鳥取県	直接	-	国道	交安	(国) 181（江尾1工区）	交差点改良L=150m	江府町				■	■	170	-	

A 基幹事業																				
基幹事業（大）	番号	事業種別	地域種別	交付対象	直接間接	事業者	種別1	種別2	要素となる事業名 （事業箇所）	事業内容 （延長・面積等）	市区町村名／ 港湾・地区名	事業実施期間（年度）					全体事業費 （百万円）	費用 便益比	個別施設計画 策定状況	
												H27	H28	H29	H30	H31				
		一体的に実施することにより期待される効果																		
		備考																		
道路事業	A01-294	道路	一般	鳥取県	直接	-		国道	交安	(国) 181 (根雨工区)	歩道整備L=350m	日野町				■	■	133		-
	A01-295	道路	一般	鳥取市	直接	-		市町村道	交安	(1) 弥生橋通り	バリアフリー化 1360m	鳥取市	■	■	■	■	■	860		-
			～H26: P4 H27～: P12移行																	
	A01-296	道路	一般	鳥取市	直接	-		市町村道	交安	(1) 桜土手通り	歩道改良 L=400m	鳥取市	■	■	■	■	■	49		-
			～H26: P4 H27～: P12移行																	
	A01-297	道路	一般	鳥取市	直接	-		市町村道	修繕	(他) 伏野1号線	側溝修繕 L=200m	鳥取市		■				10		-
			～H26: P4 H27～: P12移行																	
	A01-298	道路	一般	鳥取市	直接	-		市町村道	修繕	(1) 雨滝1号線	舗装打替 L=770m	鳥取市	■	■	■	■	■	96		-
			～H26: P4 H27～: P12移行																	
	A01-299	道路	一般	鳥取市	直接	-		市町村道	修繕	(他) 砂丘1号線	舗装打替 L=850m	鳥取市	■	■	■	■	■	47		-
		～H26: P4 H27～: P12移行																		
A01-300	道路	一般	鳥取市	直接	-		市町村道	修繕	(1) 奥崎早牛線	舗装補修 L=1000m	鳥取市					■	20		-	
		～H26: P4 H27～: P12移行																		

A 基幹事業

基幹事業（大）	番号	事業種別	地域種別	交付対象	直接間接	事業者	種別1	種別2	要素となる事業名 (事業箇所)	事業内容 (延長・面積等)	市区町村名/ 港湾・地区名	事業実施期間（年度）					全体事業費 (百万円)	費用 便益比	個別施設計画 策定状況
												H27	H28	H29	H30	H31			
一体的に実施することにより期待される効果																			
備考																			
道路事業	A01-301	道路	一般	鳥取市	直接	-	市町村道	修繕	(他) 紺屋町線ほか4路線	舗装打替 L=750m	鳥取市			■	■	■	20	-	
		～H26: P4 H27～: P12移行																	
	A01-302	道路	一般	鳥取市	直接	-	市町村道	修繕	(1) 古海高住線	舗装補修 L=460m	鳥取市	■	■				30	-	
		～H26: P4 H27～: P12移行																	
	A01-303	道路	一般	鳥取市	直接	-	市町村道	交安	(1) 叶線	歩道拡幅 L=730m	鳥取市	■	■	■	■	■	157	-	
		～H26: P4 H27～: P12移行																	
	A01-304	道路	一般	鳥取市	直接	-	市町村道	修繕	(1) 用瀬11号線	消雪施設修繕 1箇所	鳥取市	■					10	-	
		～H26: P4 H27～: P12移行																	
	A01-305	道路	一般	鳥取市	直接	-	市町村道	交安	(1) 亀尻山田線	路肩改良 1230m	鳥取市	■	■	■	■	■	45	-	
		～H26: P4 H27～: P12移行																	
	A01-306	道路	一般	鳥取市	直接	-	市町村道	交安	(1) 中町東町赤尾谷線ほか1路線	側溝修繕 940m	鳥取市	■	■	■	■	■	153	-	
		～H26: P4 H27～: P12移行																	

A 基幹事業

基幹事業（大）	番号	事業種別	地域種別	交付対象	直接間接	事業者	種別1	種別2	要素となる事業名 (事業箇所)	事業内容 (延長・面積等)	市区町村名/ 港湾・地区名	事業実施期間（年度）					全体事業費 (百万円)	費用 便益比	個別施設計画 策定状況
												H27	H28	H29	H30	H31			
一体的に実施することにより期待される効果																			
備考																			
道路事業	A01-307	道路	一般	鳥取市	直接	-	市町村道	修繕	(1) 日光浜村線	側溝修繕 L=1060m	鳥取市		■				11	-	
		～H26: P4 H27～: P12移行 H29～: P8																	
	A01-308	道路	一般	鳥取市	直接	-	市町村道	交安	(1) 露谷本線（2工区）	歩道拡幅 L=560m	鳥取市					■	40	-	
		～H26: P4 H27～: P12移行																	
	A01-309	道路	一般	鳥取市	直接	-	市町村道	修繕	(他) 玉川住宅団地前線	路肩修繕 L=130m	鳥取市	■	■				18	-	
		～H26: P4 H27～: P12移行																	
	A01-310	道路	一般	鳥取市	直接	-	市町村道	交安	(1) 大森通り	歩道整備 L=1100m	鳥取市	■	■	■	■	■	70	-	
		～H26: P4 H27～: P12移行																	
	A01-311	道路	一般	鳥取市	直接	-	市町村道	修繕	(2) 津無線	舗装補修 L=19m	鳥取市	■					7	-	
		～H26: P4 H27～: P12移行																	
	A01-312	道路	一般	鳥取市	直接	-	市町村道	修繕	(他) 布袋袋河原線	舗装補修 L=950m	鳥取市	■	■	■	■	■	100	-	
		～H26: P4 H27～: P12移行																	

A 基幹事業

基幹事業（大）	番号	事業種別	地域種別	交付対象	直接間接	事業者	種別1	種別2	要素となる事業名 (事業箇所)	事業内容 (延長・面積等)	市区町村名/ 港湾・地区名	事業実施期間（年度）					全体事業費 (百万円)	費用 便益比	個別施設計画 策定状況
												H27	H28	H29	H30	H31			
一体的に実施することにより期待される効果																			
備考																			
道路事業	A01-313	道路	一般	鳥取市	直接	-	市町村道	修繕	(他) 的場西大路線	舗装補修 L=200m	鳥取市	■	■	■	■	■	20	-	
	～H26: P4 H27～: P12移行																		
	A01-314	道路	一般	鳥取市	直接	-	市町村道	修繕	(他) 古郡家蔵田線	舗装補修 L=190m	鳥取市	■	■	■			33	-	
	～H26: P4 H27～: P12移行																		
	A01-315	道路	一般	鳥取市	直接	-	市町村道	交安	(他) 幸町3号線	側溝整備 L=100m	鳥取市	■	■	■	■	■	30	-	
	～H26: P4 H27～: P12移行																		
	A01-316	道路	一般	鳥取市	直接	-	市町村道	交安	(1) 富安線ほか3路線	側溝修繕 L=480m	鳥取市	■	■	■	■	■	36	-	
	～H26: P4 H27～: P12移行																		
	A01-317	道路	一般	鳥取市	直接	-	市町村道	修繕	(他) 立川25号線	側溝修繕 L=260m	鳥取市					■	■	9	-
	～H26: P4 H27～: P12移行																		
	A01-318	道路	一般	鳥取市	直接	-	市町村道	修繕	(他) 幸町8号線	側溝修繕 L=250m	鳥取市	■						15	-
	～H26: P4 H27～: P12移行																		
～H26: P4 H27～: P12移行																			

A 基幹事業

基幹事業（大）	番号	事業種別	地域種別	交付対象	直接間接	事業者	種別1	種別2	要素となる事業名 （事業箇所）	事業内容 （延長・面積等）	市区町村名/ 港湾・地区名	事業実施期間（年度）					全体事業費 （百万円）	費用 便益比	個別施設計画 策定状況
												H27	H28	H29	H30	H31			
一体的に実施することにより期待される効果																			
備考																			
道路事業	A01-319	道路	一般	鳥取市	直接	-	市町村道	修繕	（他）安長古海線ほか2路線	舗装補修 L=700m	鳥取市	■	■	■	■	■	16	-	
	A01-320	道路	一般	鳥取市	直接	-	市町村道	修繕	（1）奥谷国分寺線	歩道修繕 L=220m	鳥取市	■	■	■	■	■	24	-	
	A01-321	道路	一般	鳥取市	直接	-	市町村道	修繕	（他）下味野2号線	側溝修繕 L=150m	鳥取市	■					9	-	
	A01-322	道路	一般	鳥取市	直接	-	市町村道	修繕	（他）竹生3号線	舗装補修 L=250m	鳥取市	■					10	-	
	A01-323	道路	一般	鳥取市	直接	-	市町村道	交安	（他）朝月下味野1号線	路肩整備 L=500m	鳥取市	■	■	■	■	■	92	-	
	A01-324	道路	一般	鳥取市	直接	-	市町村道	修繕	（他）庁5号線ほか1路線	路肩修繕 L=300m	鳥取市	■					40	-	

A 基幹事業

基幹事業（大）	番号	事業種別	地域種別	交付対象	直接間接	事業者	種別1	種別2	要素となる事業名 (事業箇所)	事業内容 (延長・面積等)	市区町村名/ 港湾・地区名	事業実施期間（年度）					全体事業費 (百万円)	費用 便益比	個別施設計画 策定状況
												H27	H28	H29	H30	H31			
一体的に実施することにより期待される効果																			
備考																			
道路事業	A01-325	道路	一般	鳥取市	直接	-	市町村道	修繕	(他) 岡井梶掛線	路肩修繕 L=90m	鳥取市	■	■				15	-	
	A01-326	道路	一般	鳥取市	直接	-	市町村道	交安	(他) 扇幸町1号線	歩道整備 L=40m	鳥取市			■	■	■	460	-	
	A01-327	道路	一般	鳥取市	直接	-	市町村道	修繕	(他) 湖山南36号線	側溝修繕 L=70m	鳥取市	■					13	-	
	A01-328	道路	一般	鳥取市	直接	-	市町村道	修繕	(他) 川奥線	落石防護 L=60m	鳥取市	■	■	■	■	■	25	-	
	A01-329	道路	一般	鳥取市	直接	-	市町村道	修繕	(2) 小河内新田線	法面修繕 L=20m	鳥取市	■	■				22	-	
	A01-330	道路	一般	鳥取市	直接	-	市町村道	修繕	(1) 高津1号線	路肩修繕 L=150m	鳥取市	■					70	-	

A 基幹事業

基幹事業（大）	番号	事業種別	地域種別	交付対象	直接間接	事業者	種別1	種別2	要素となる事業名 (事業箇所)	事業内容 (延長・面積等)	市区町村名/ 港湾・地区名	事業実施期間（年度）					全体事業費 (百万円)	費用 便益比	個別施設計画 策定状況
												H27	H28	H29	H30	H31			
一体的に実施することにより期待される効果																			
備考																			
道路事業	A01-331	道路	一般	鳥取市	直接	-	市町村道	修繕	(他) 賀露右岸線ほか1 路線	道路排水施設修繕 1基	鳥取市	■	■	■			13	-	
	A01-332	道路	一般	鳥取市	直接	-	市町村道	修繕	(他) 湖山賀露線ほか2 路線	消雪施設修繕 L=1,630m	鳥取市	■	■	■	■	■	200	-	
	A01-333	道路	一般	鳥取市	直接	-	市町村道	交安	(他) 津ノ井ニュータウン線ほか1095路線	道路照明更新 一式	鳥取市	■	■	■	■	■	80	策定済	
	A01-334	道路	一般	鳥取市	直接	-	市町村道	修繕	(1) 庁1号線	路肩修繕 L=130m	鳥取市	■					20	-	
	A01-335	道路	一般	鳥取市	直接	-	市町村道	修繕	(他) 岩戸9号線	舗装補修 L=300m	鳥取市	■					32	-	
	A01-336	道路	一般	鳥取市	直接	-	市町村道	修繕	長寿命化修繕計画策定	橋梁・トンネル	鳥取市					■	30	-	
	H31～：P19へ移行																		

A 基幹事業

基幹事業（大）	番号	事業種別	地域種別	交付対象	直接間接	事業者	種別1	種別2	要素となる事業名 (事業箇所)	事業内容 (延長・面積等)	市区町村名/ 港湾・地区名	事業実施期間（年度）					全体事業費 (百万円)	費用 便益比	個別施設計画 策定状況
												H27	H28	H29	H30	H31			
一体的に実施することにより期待される効果																			
備考																			
道路事業	A01-337	道路	一般	鳥取市	直接	-	市町村道	修繕	(1) 浜坂3号線	消雪施設設置 L=1.65km	鳥取市	■	■	■		60		-	
	A01-338	道路	一般	鳥取市	直接	-	市町村道	交安	(1) 久末津ノ井線	歩道新設 L=30m	鳥取市	■				7		-	
	A01-339	道路	一般	鳥取市	直接	-	市町村道	交安	(他) 四ツ堂前線	路肩補修 L=110m	鳥取市		■	■	■	■	18		-
	A01-340	道路	一般	鳥取市	直接	-	市町村道	修繕	(他) 谷川線	法面保護 L=60m	鳥取市		■	■	■	■	32		-
	A01-341	道路	一般	鳥取市	直接	-	市町村道	修繕	(2) ツク谷線	法面保護 L=55m	鳥取市		■	■	■	■	28		-
	A01-342	道路	一般	鳥取市	直接	-	市町村道	交安	(他) 東今在家橋線	側溝整備 L=250m	鳥取市		■	■			24		-

A 基幹事業

基幹事業（大）	番号	事業種別	地域種別	交付対象	直接間接	事業者	種別1	種別2	要素となる事業名 (事業箇所)	事業内容 (延長・面積等)	市区町村名/ 港湾・地区名	事業実施期間（年度）					全体事業費 (百万円)	費用 便益比	個別施設計画 策定状況
												H27	H28	H29	H30	H31			
一体的に実施することにより期待される効果																			
備考																			
道路事業	A01-343	道路	一般	鳥取市	直接	-	市町村道	修繕	(他) 丸山浜坂1号線	路面修繕	鳥取市			■				23	-
	A01-344	道路	一般	鳥取市	直接	-	市町村道	修繕	(1) 日光浜村線(法面保護対策)	法面保護 L=30m	鳥取市			■	■			30	-
	A01-345	道路	雪寒	鳥取市	直接	-	市町村道	除雪(機械)	(他) 旧行徳通りほか	除雪車両基地・除雪車	鳥取市			■	■			52	-
	A01-346	道路	一般	鳥取市	直接	-	市町村道	修繕	(2) 山の手通り	歩道修繕 L=80m	鳥取市					■		20	-
	A01-347	道路	一般	鳥取市	直接	-	市町村道	修繕	(1) 個別施設計画策定	道路附属物等修繕計画策定	鳥取市			■	■	■	■	40	-
	A01-348	道路	一般	鳥取市	直接	-	市町村道	修繕	(1) 弥生橋通り	道路補修 L=790m	鳥取市			■	■	■		196	-
	A01-300(12-A-1101) から切り分け																		

A 基幹事業

基幹事業（大）	番号	事業種別	地域種別	交付対象	直接間接	事業者	種別1	種別2	要素となる事業名 (事業箇所)	事業内容 (延長・面積等)	市区町村名/ 港湾・地区名	事業実施期間（年度）					全体事業費 (百万円)	費用 便益比	個別施設計画 策定状況
												H27	H28	H29	H30	H31			
一体的に実施することにより期待される効果																			
備考																			
道路事業	A01-349	道路	一般	鳥取市	直接	-	市町村道	交安	(他) 吉成の場線	防護柵設置 L=60m	鳥取市				■	■	60	-	
	~H28 P10																		
	A01-350	道路	一般	鳥取市	直接	-	市町村道	修繕	(他) 天神町4号線ほか 1路線	交差点改良 L=600m	鳥取市			■	■	■	150	-	
	~H28 P10																		
	A01-351	道路	一般	鳥取市	直接	-	市町村道	交安	(他) 下善田露谷線ほか 2路線	路肩修繕 L=450m	鳥取市			■	■	■	40	-	
	~H28 P10																		
	A01-352	道路	一般	鳥取市	直接	-	市町村道	修繕	(他) 堂ヶ谷線	法面保護 L=25m	鳥取市		■	■	■	■	73	-	
	~H28 P10																		
	A01-353	道路	一般	鳥取市	直接	-	市町村道	修繕	(1) 長尾坂線	舗装補修 L=1.3km	鳥取市					■	10	-	
	~H28 P10																		
	A01-354	道路	一般	鳥取市	直接	-	市町村道	修繕	(1) 奥崎会下線	側溝整備 L=250m	鳥取市				■	■	30	-	
	~H28 P10																		
~H28 P10																			

A 基幹事業

基幹事業（大）	番号	事業種別	地域種別	交付対象	直接間接	事業者	種別1	種別2	要素となる事業名 (事業箇所)	事業内容 (延長・面積等)	市区町村名/ 港湾・地区名	事業実施期間（年度）					全体事業費 (百万円)	費用 便益比	個別施設計画 策定状況
												H27	H28	H29	H30	H31			
一体的に実施することにより期待される効果																			
備考																			
道路事業	A01-355	道路	一般	鳥取市	直接	-	市町村道	修繕	(他) 早牛勝部線 (法面保護対策)	落石保護 L=20m	鳥取市			■	■	■	30	-	
	A01-356	道路	一般	鳥取市	直接	-	市町村道	修繕	(他) 吉方温泉3号線ほか1路線	側溝修繕 L=250m	鳥取市					■	20	-	
	A01-357	道路	一般	鳥取市	直接	-	市町村道	修繕	(2) 松上岩坪線	法面保護 L=100m	鳥取市			■	■	■	63	-	
	A01-358	道路	一般	鳥取市	直接	-	市町村道	交安	(他) 古海43号線	交差点改良 一式	鳥取市			■			11	-	
	A01-359	道路	一般	鳥取市	直接	-	市町村道	修繕	(1) 久末生山線	舗装修繕 L=200m	鳥取市			■	■	■	14	-	
	A01-360	道路	一般	鳥取市	直接	-	市町村道	修繕	(他) 高津原線	法面保護 L=80m	鳥取市			■	■	■	39	-	

A 基幹事業

基幹事業（大）	番号	事業種別	地域種別	交付対象	直接間接	事業者	種別1	種別2	要素となる事業名 (事業箇所)	事業内容 (延長・面積等)	市区町村名/ 港湾・地区名	事業実施期間（年度）					全体事業費 (百万円)	費用 便益比	個別施設計画 策定状況
												H27	H28	H29	H30	H31			
一体的に実施することにより期待される効果																			
備考																			
道路事業	A01-361	道路	一般	鳥取市	直接	-	市町村道	修繕	(他) 天神原中井線	法面保護 L=30m	鳥取市			■	■	■	20	-	
	A01-362	道路	一般	鳥取市	直接	-	市町村道	修繕	(他) ホウニン線	法面保護 L=30m	鳥取市			■	■	■	28	-	
	A01-363	道路	一般	鳥取市	直接	-	市町村道	修繕	(他) 屋住佐治線	法面保護 L=60m	鳥取市				■	■	48	-	
	A01-364	道路	一般	鳥取市	直接	-	市町村道	交安	(1) 浜坂1号線	歩道新設 L=50m	鳥取市			■			35	-	
	A01-365	道路	雪寒	鳥取市	直接	-	市町村道	除雪(機械)	(他) 各集落の小型除雪機購入事業	小型除雪機購入 38台	鳥取市			■	■	■	19	-	
	A01-366	道路	一般	鳥取市	直接	-	市町村道	交安	(他) 永楽富安線	バリアフリー化L=320m	鳥取市					■	20	-	

A 基幹事業

基幹事業（大）	番号	事業種別	地域種別	交付対象	直接間接	事業者	種別1	種別2	要素となる事業名 (事業箇所)	事業内容 (延長・面積等)	市区町村名/ 港湾・地区名	事業実施期間（年度）					全体事業費 (百万円)	費用 便益比	個別施設計画 策定状況
												H27	H28	H29	H30	H31			
一体的に実施することにより期待される効果																			
備考																			
道路事業	A01-367	道路	一般	鳥取市	直接	-	市町村道	修繕	(1) 天徳寺通り	側溝修繕L=420m	鳥取市					■	21	-	
	A01-368	道路	一般	鳥取市	直接	-	市町村道	交安	(他) 勝見浜村線	歩道新設L=320m	鳥取市					■	10	-	
	A01-369	道路	一般	鳥取市	直接	-	市町村道	修繕	(他) 徳尾7号線	路肩修繕L=100m	鳥取市					■	■	20	-
	A01-370	道路	一般	鳥取市	直接	-	市町村道	修繕	(他) 佐治用瀬線	法面保護L=60m	鳥取市					■	■	24	-
	A01-371	道路	一般	米子市	直接	-	市町村道	修繕	(1) 富益崎津3号線	舗装補修 L=950m	米子市	■	■	■	■			24	-
	~H26: P4 H27~: P12移行																		
	A01-372	道路	一般	米子市	直接	-	市町村道	修繕	(他) 福市1号線	舗装補修 L=440m	米子市	■						4	-
	~H26: P4 H27~: P12移行																		

A 基幹事業

基幹事業（大）	番号	事業種別	地域種別	交付対象	直接間接	事業者	種別1	種別2	要素となる事業名 (事業箇所)	事業内容 (延長・面積等)	市区町村名/ 港湾・地区名	事業実施期間（年度）					全体事業費 (百万円)	費用 便益比	個別施設計画 策定状況
												H27	H28	H29	H30	H31			
一体的に実施することにより期待される効果																			
備考																			
道路事業	A01-373	道路	一般	米子市	直接	-	市町村	修繕	(1) 豊田一部線	舗装補修 L=2600m	米子市	■	■	■	■		143	-	
		～H26: P4 H27～: P12移行																	
	A01-374	道路	一般	米子市	直接	-	市町村	修繕	(1) 外浜街道線	舗装補修 L=1750m	米子市	■	■	■	■	■		120	-
		～H26: P4 H27～: P12移行																	
	A01-375	道路	一般	米子市	直接	-	市町村	修繕	(1) 京橋立町通り線	舗装補修 L=520m	米子市					■		29	-
		～H26: P4 H27～: P12移行																	
	A01-376	道路	一般	米子市	直接	-	市町村	修繕	(1) 中町灘町橋線	舗装補修 L=380m	米子市		■					58	-
		～H26: P4 H27～: P12移行																	
	A01-377	道路	一般	米子市	直接	-	市町村	修繕	(他) 宗像長砂町線	舗装補修 L=450m	米子市	■	■	■	■	■		64	-
		～H26: P4 H27～: P12移行																	
	A01-378	道路	一般	米子市	直接	-	市町村	修繕	(1) 日野川右岸堤線	舗装補修 L=1150m	米子市	■	■	■	■			58	-
		～H26: P4 H27～: P12移行																	
	～H26: P4 H27～: P12移行																		

A 基幹事業

基幹事業（大）	番号	事業種別	地域種別	交付対象	直接間接	事業者	種別1	種別2	要素となる事業名 (事業箇所)	事業内容 (延長・面積等)	市区町村名/ 港湾・地区名	事業実施期間（年度）					全体事業費 (百万円)	費用 便益比	個別施設計画 策定状況
												H27	H28	H29	H30	H31			
一体的に実施することにより期待される効果																			
備考																			
道路事業	A01-379	道路	一般	米子市	直接	-	市町村道	修繕	(他) 大崎和田浜駅線	舗装補修 L=850m	米子市			■	■		74	-	
	～H26: P4 H27～: P12移行																		
	A01-380	道路	一般	米子市	直接	-	市町村道	修繕	(1) 富士見町東町線	舗装補修 L=400m	米子市		■	■	■		50	-	
	～H26: P4 H27～: P12移行																		
	A01-381	道路	一般	米子市	直接	-	市町村道	交安	(1) 富士見町東町線（土橋）	線形改良 L=40m	米子市				■	■		19	-
	～H26: P4 H27～: P12移行																		
	A01-382	道路	一般	米子市	直接	-	市町村道	修繕	(2) 尾高町通り線	舗装補修 L=140m	米子市			■	■		8	-	
	～H26: P4 H27～: P12移行																		
	A01-383	道路	一般	米子市	直接	-	市町村道	修繕	(2) 弓ヶ浜中央線	舗装補修 L=3,600m	米子市				■	■		30	-
	～H26: P4 H27～: P12移行																		
	A01-384	道路	一般	米子市	直接	-	市町村道	修繕	(1) 愛宕町口陰田線	舗装補修 L=350m	米子市			■	■		10	-	
	～H26: P4 H27～: P12移行																		

A 基幹事業

基幹事業（大）	番号	事業種別	地域種別	交付対象	直接間接	事業者	種別1	種別2	要素となる事業名 (事業箇所)	事業内容 (延長・面積等)	市区町村名/ 港湾・地区名	事業実施期間（年度）					全体事業費 (百万円)	費用 便益比	個別施設計画 策定状況
												H27	H28	H29	H30	H31			
一体的に実施することにより期待される効果																			
備考																			
道路事業	A01-385	道路	一般	米子市	直接	-	市町村道	修繕	(他) 尾高西1号線	舗装補修 L=820m	米子市				■	■	22	-	
	～H26: P4 H27～: P12移行																		
	A01-386	道路	一般	米子市	直接	-	市町村道	修繕	(他) 日原茶屋1号線	舗装補修 L=650m	米子市	■					6	-	
	～H26: P4 H27～: P12移行																		
	A01-387	道路	一般	米子市	直接	-	市町村道	修繕	(他) 本通り西線	舗装補修 L=120m	米子市	■					12	-	
	～H26: P4 H27～: P12移行																		
	A01-388	道路	一般	米子市	直接	-	市町村道	修繕	(他) 上福原中島線	舗装補修 L=700m	米子市	■	■	■			48	-	
	～H26: P4 H27～: P12移行																		
	A01-389	道路	一般	米子市	直接	-	市町村道	修繕	(他) 石井要害団地4号線	災害防除 L=60m	米子市		■	■	■	■	74	-	
	～H26: P4 H27～: P12移行																		
	A01-390	道路	一般	米子市	直接	-	市町村道	修繕	(1) 青木団地中央線(大川6号橋)	橋梁補修 L=23.5m	米子市	■					10	策定済	
	H29～: P11																		

A 基幹事業

基幹事業（大）	番号	事業種別	地域種別	交付対象	直接間接	事業者	種別1	種別2	要素となる事業名 （事業箇所）	事業内容 （延長・面積等）	市区町村名/ 港湾・地区名	事業実施期間（年度）					全体事業費 （百万円）	費用 便益比	個別施設計画 策定状況
												H27	H28	H29	H30	H31			
一体的に実施することにより期待される効果																			
備考																			
道路事業	A01-391	道路	一般	米子市	直接	-	市町村道	修繕	（他）尾高岡成赤松線（1号橋）	橋梁補修 L=10.4m	米子市	■					9	策定済	
	～H26: P4 H27～: P12移行																		
	A01-392	道路	一般	米子市	直接	-	市町村道	修繕	（他）河岡2号線（小路橋）	橋梁補修 L=22.9m	米子市	■					6	策定済	
	～H26: P4 H27～: P12移行																		
	A01-393	道路	一般	米子市	直接	-	市町村道	修繕	（他）彦名新田2号線（彦名西橋）	橋梁補修 L=53.3m	米子市	■					8	策定済	
	H29～: P11																		
	A01-394	道路	一般	米子市	直接	-	市町村道	修繕	（1）京橋立町通り線（京橋）	橋梁補修 L=11.9m	米子市	■					6	策定済	
	H29～: P11																		
	A01-395	道路	一般	米子市	直接	-	市町村道	修繕	（1）茶町祇園町線（新加茂川橋）	橋梁補修 L=37.4m	米子市	■					10	策定済	
	H29～: P11																		
	A01-396	道路	一般	米子市	直接	-	市町村道	修繕	（他）川向安久橋線（安久橋）	橋梁補修 L=20.6m	米子市	■	■				26	策定済	
	～H26: P4 H27～: P12移行																		

A 基幹事業

基幹事業（大）	番号	事業種別	地域種別	交付対象	直接間接	事業者	種別1	種別2	要素となる事業名 （事業箇所）	事業内容 （延長・面積等）	市区町村名/ 港湾・地区名	事業実施期間（年度）					全体事業費 （百万円）	費用 便益比	個別施設計画 策定状況
												H27	H28	H29	H30	H31			
一体的に実施することにより期待される効果																			
備考																			
道路事業	A01-397	道路	一般	米子市	直接	-	市町村道	修繕	(1) 淀江稲吉線（宇田川橋）	橋梁補修 L=29.6m	米子市	■					5	策定済	
	H29-: P11																		
	A01-398	道路	一般	米子市	直接	-	市町村道	修繕	(1) 福井福岡線（天井川橋）	橋梁補修 L=22.3m	米子市	■					1	策定済	
	H29-: P11																		
	A01-399	道路	一般	米子市	直接	-	市町村道	修繕	(1) 尾高河岡線（河岡橋）	橋梁補修 L=56.0m	米子市	■					6	策定済	
	H29-: P11																		
	A01-400	道路	一般	米子市	直接	-	市町村道	修繕	(1) 亀甲佐陀線（佐陀橋）	橋梁補修 L=88.0m	米子市	■					22	策定済	
	H28-: P11																		
	A01-401	道路	一般	米子市	直接	-	市町村道	修繕	(2) 尾高町通り線（天神橋）	橋梁補修 L=18.4m	米子市	■					8	策定済	
	H29-: P11																		
	A01-402	道路	一般	米子市	直接	-	市町村道	修繕	(他) 五ツ分万太夫線（万太夫橋）	橋梁補修 L=19.7m	米子市	■	■				18	策定済	
	~H26: P4 H27-: P12移行																		

A 基幹事業

基幹事業（大）	番号	事業種別	地域種別	交付対象	直接間接	事業者	種別1	種別2	要素となる事業名 (事業箇所)	事業内容 (延長・面積等)	市区町村名/ 港湾・地区名	事業実施期間（年度）					全体事業費 (百万円)	費用 便益比	個別施設計画 策定状況
												H27	H28	H29	H30	H31			
一体的に実施することにより期待される効果																			
備考																			
道路事業	A01-403	道路	一般	米子市	直接	-	市町村道	修繕	(1) 淀江西原線（淀江大橋）	橋梁補修 L=17.8m	米子市	■	■				18	策定済	
	~H26: P4 H27-: P12移行																		
	A01-404	道路	一般	米子市	直接	-	市町村道	修繕	(他) 目久美町1号線（目久美2号橋）	橋梁補修 L=23.7m	米子市	■					2	策定済	
	H29-: P11																		
	A01-405	道路	一般	米子市	直接	-	市町村道	修繕	(他) 宗像長砂町線（新宗像橋）	橋梁補修 L=35.0m	米子市	■					3	策定済	
	H29-: P11																		
	A01-406	道路	一般	米子市	直接	-	市町村道	修繕	(他) 二本木下郷線（下郷上橋）	橋梁補修 L=62.4m	米子市	■					4	策定済	
	H29-: P11																		
	A01-407	道路	一般	米子市	直接	-	市町村道	修繕	(他) 岩倉町4号線（中の柵橋）	橋梁補修 L=16.4m	米子市	■	■				2	策定済	
	H29-: P11																		
	A01-408	道路	一般	米子市	直接	-	市町村道	修繕	(他) 今津2号線（今津五号橋）	橋梁補修 L=12.6m	米子市	■	■				10	策定済	

A 基幹事業

基幹事業（大）	番号	事業種別	地域種別	交付対象	直接間接	事業者	種別1	種別2	要素となる事業名 (事業箇所)	事業内容 (延長・面積等)	市区町村名/ 港湾・地区名	事業実施期間（年度）					全体事業費 (百万円)	費用 便益比	個別施設計画 策定状況
												H27	H28	H29	H30	H31			
一体的に実施することにより期待される効果																			
備考																			
道路事業	A01-409	道路	一般	米子市	直接	-	市町村道	修繕	(1) 東山公園東線(公園前橋)	橋梁補修 L=12.2m	米子市	■					2		策定済
	H29-: P11																		
	A01-410	道路	一般	米子市	直接	-	市町村道	修繕	(1) 久米町末広町通り線ほか2路線	案内標識修繕 3箇所	米子市	■					7		-
	H29-: P11																		
	A01-411	道路	一般	米子市	直接	-	市町村道	交安	(他) 就将小学校線	カラー舗装 L=840m	米子市	■					20		-
	H29-: P11																		
	A01-412	道路	一般	米子市	直接	-	市町村道	修繕	(1) 河崎上彦名線	舗装補修 L=1,200m	米子市		■	■	■	■	36		-
	H29-: P11																		
	A01-413	道路	一般	米子市	直接	-	市町村道	修繕	(1) 稲吉福頼線ほか53路線(高坪橋ほか53橋)	橋梁補修 54橋	米子市	■	■				51		-
	H29-: P11																		
A01-414	道路	一般	米子市	直接	-	市町村道	修繕	(他) 尾高福万線(福尾橋)	橋梁架替 L=40m	米子市		■	■			200		-	
~H27: P10 H28-: P12移行																			

A 基幹事業

基幹事業（大）	番号	事業種別	地域種別	交付対象	直接間接	事業者	種別1	種別2	要素となる事業名 （事業箇所）	事業内容 （延長・面積等）	市区町村名／ 港湾・地区名	事業実施期間（年度）					全体事業費 （百万円）	費用 便益比	個別施設計画 策定状況
												H27	H28	H29	H30	H31			
一体的に実施することにより期待される効果																			
備考																			
道路事業	A01-415	道路	一般	米子市	直接	-	市町村道	修繕	（1）久米町末広町通り線	道路附属物改良 A=0.9ha	米子市		■	■	■		305	-	
	~H27: P13 H28-: P12移行																		
	A01-416	道路	一般	米子市	直接	-	市町村道	交安	（他）四軒屋米原1号線	路面標示 790m	米子市		■				8	-	
	A01-417	道路	一般	米子市	直接	-	市町村道	修繕	（他）西福原8丁目2号線	側溝蓋設置 100m	米子市			■			2	-	
	A01-418	道路	一般	米子市	直接	-	市町村道	修繕	（1）定期点検（橋梁）	橋梁点検 94橋	米子市		■				62	-	
	A01-419	道路	一般	米子市	直接	-	市町村道	修繕	（他）立町米原線（米原3号橋）	橋梁補修 9.0m	米子市		■				2	-	
	P29-: P11																		
	A01-420	道路	一般	米子市	直接	-	市町村道	修繕	（1）富士見町東福原線（工業橋）	橋梁補修 6.0m	米子市		■				2	-	
	P29-: P11																		

A 基幹事業

基幹事業（大）	番号	事業種別	地域種別	交付対象	直接間接	事業者	種別1	種別2	要素となる事業名 (事業箇所)	事業内容 (延長・面積等)	市区町村名/ 港湾・地区名	事業実施期間（年度）					全体事業費 (百万円)	費用 便益比	個別施設計画 策定状況
												H27	H28	H29	H30	H31			
一体的に実施することにより期待される効果																			
備考																			
道路事業	A01-421	道路	一般	米子市	直接	-	市町村道	修繕	(1) 青木団地中央線ほか9路線	道路照明補修 15本	米子市		■	■			27	-	
	H29-: P11																		
	A01-422	道路	一般	米子市	直接	-	市町村道	修繕	(他) 岡成上泉3号線(1号橋)	橋梁補修 15.6m	米子市		■				3	策定済	
	H29-: P11																		
	A01-423	道路	一般	米子市	直接	-	市町村道	修繕	(他) 日の出町西福原線(上場谷中央橋)	橋梁補修 6.1m	米子市		■				2	-	
	H29-: P11																		
	A01-424	道路	一般	米子市	直接	-	市町村道	修繕	(他) 紺屋町1号線(稲田橋)	橋梁補修 7.7m	米子市		■				2	-	
	H29-: P11																		
	A01-425	道路	一般	米子市	直接	-	市町村道	修繕	(1) 定期点検(道路附属物等)	道路附属物点検等	米子市		■				7	-	
	H29-: P11																		
	A01-426	道路	一般	米子市	直接	-	市町村道	修繕	(1) 久米町末広町通り線	バスターミナルバリアフリー化 L=140m	米子市				■	■	50	-	
	~H27: P13 H28-: P12移行																		

A 基幹事業

基幹事業（大）	番号	事業種別	地域種別	交付対象	直接間接	事業者	種別1	種別2	要素となる事業名 (事業箇所)	事業内容 (延長・面積等)	市区町村名/ 港湾・地区名	事業実施期間（年度）					全体事業費 (百万円)	費用 便益比	個別施設計画 策定状況
												H27	H28	H29	H30	H31			
一体的に実施することにより期待される効果																			
備考																			
道路事業	A01-427	道路	一般	米子市	直接	-	市町村道	交安	(1) 日野川右岸堤線	歩道設置 L=900m	米子市			■			30	-	
	H30～：P16																		
	A01-428	道路	一般	米子市	直接	-	市町村道	修繕	(1) 亀甲西尾原線ほか 10路線	法面修繕 一式	米子市			■			40	-	
	H30～：P16																		
	A01-429	道路	一般	倉吉市	直接	-	市町村道	修繕	(他) みどり町中央線ほか 1路線	法面修繕 L=220m	倉吉市	■	■	■			140	-	
	~H26: P4 H27-: P12移行																		
	A01-430	道路	一般	倉吉市	直接	-	市町村道	修繕	(他) 西倉吉町福守町線 ほか76路線	LED修繕 153灯	倉吉市	■	■	■	■	■	15	-	
	H30～：P16																		
	A01-431	道路	一般	倉吉市	直接	-	市町村道	修繕	(他) 大谷大谷茶屋線ほか 3路線	舗装補修 L=2,800m	倉吉市			■	■	■	200	-	
	H30～：P16																		
	A01-432	道路	一般	倉吉市	直接	-	市町村道	修繕	(2) 上井中央線	側溝修繕 L=1,000m	倉吉市	■	■	■			95	-	
	H30～：P16																		
	H30～：P16																		
	H30～：P16																		

A 基幹事業

基幹事業（大）	番号	事業種別	地域種別	交付対象	直接間接	事業者	種別1	種別2	要素となる事業名 (事業箇所)	事業内容 (延長・面積等)	市区町村名/ 港湾・地区名	事業実施期間（年度）					全体事業費 (百万円)	費用 便益比	個別施設計画 策定状況
												H27	H28	H29	H30	H31			
一体的に実施することにより期待される効果																			
備考																			
道路事業	A01-433	道路	一般	倉吉市	直接	-	市町村道	修繕	(他) 上井2号線	側溝修繕 L=170m	倉吉市	■					30	-	
	A01-434	道路	一般	倉吉市	直接	-	市町村道	修繕	(1) 中河原長坂町線ほか19路線	道路照明修繕 20灯 標識修繕 5箇所	倉吉市	■	■				6	-	
	A01-435	道路	一般	倉吉市	直接	-	市町村道	修繕	(他) 上井4号線	側溝修繕 L=260m	倉吉市			■	■	■	45	-	
	A01-436	道路	一般	倉吉市	直接	-	市町村道	修繕	(1) 下古川北条線ほか21路線	舗装補修 L=15860m	倉吉市		■	■	■	■	500	-	
	A01-437	道路	一般	倉吉市	直接	-	市町村道	修繕	(他) うわなだ散歩道線ほか1路線	自転車歩行者道整備 L=1500m	倉吉市			■	■	■	90	-	
	A01-438	道路	一般	倉吉市	直接	-	市町村道	修繕	(他) 住吉町円谷町線	側溝修繕 L=1,700m	倉吉市			■	■	■	200	-	

A 基幹事業

基幹事業（大）	番号	事業種別	地域種別	交付対象	直接間接	事業者	種別1	種別2	要素となる事業名 (事業箇所)	事業内容 (延長・面積等)	市区町村名/ 港湾・地区名	事業実施期間（年度）					全体事業費 (百万円)	費用 便益比	個別施設計画 策定状況
												H27	H28	H29	H30	H31			
一体的に実施することにより期待される効果																			
備考																			
道路事業	A01-439	道路	一般	倉吉市	直接	-	市町村道	修繕	(1) 上余戸中央線	路肩拡幅 L=330m	倉吉市		■	■	■	■	60	-	
	A01-440	道路	一般	倉吉市	直接	-	市町村道	修繕	(1) 定期点検（道路附属物等）	道路附属物点検等	倉吉市		■				5	-	
	A01-441	道路	一般	倉吉市	直接	-	市町村道	修繕	(他) 八屋上井線	歩道整備 L=200m	倉吉市			■	■	■	60	-	
	A01-442	道路	一般	倉吉市	直接	-	市町村道	修繕	(他) みどり町13号線	法面修繕 L=100m	倉吉市			■	■		60	-	
	A01-443	道路	一般	倉吉市	直接	-	市町村道	交安	(1) 幸町下田中町線	交通安全施設 L=300m	倉吉市				■		8	-	
	A01-444	道路	一般	倉吉市	直接	-	市町村道	修繕	(他) 服部3号線	落石対策 L=70m	倉吉市			■	■		30	-	

A 基幹事業

基幹事業（大）	番号	事業種別	地域種別	交付対象	直接間接	事業者	種別1	種別2	要素となる事業名 (事業箇所)	事業内容 (延長・面積等)	市区町村名/ 港湾・地区名	事業実施期間（年度）					全体事業費 (百万円)	費用 便益比	個別施設計画 策定状況
												H27	H28	H29	H30	H31			
一体的に実施することにより期待される効果																			
備考																			
道路事業	A01-445	道路	一般	倉吉市	直接	-	市町村道	修繕	(2) 大河内汗干線	落石対策 L=108m	倉吉市			■	■	■	61	-	
	A01-446	道路	一般	倉吉市	直接	-	市町村道	修繕	(他) 沢谷藤井谷線	落石対策 L=96m	倉吉市			■	■	■	56	-	
	A01-447	道路	一般	倉吉市	直接	-	市町村道	修繕	(他) 上井清谷線	落石対策 L=95m	倉吉市			■	■		55	-	
	A01-448	道路	一般	倉吉市	直接	-	市町村道	修繕	(1) 和田東町井手畑線	踏切改良 1箇所	倉吉市			■	■	■	80	-	
	A01-449	道路	一般	倉吉市	直接	-	市町村道	修繕	(1) 東巖城町米田町1号線ほか17路線	道路附属物 L=19.2km	倉吉市			■	■	■	30	-	
	A01-450	道路	一般	倉吉市	直接	-	市町村道	交安	(他) 大谷大谷茶屋線	歩道整備L=160m	倉吉市				■	■	25	-	

A 基幹事業

基幹事業 (大)	番号	事業 種別	地域 種別	交付 対象	直接 間接	事業者	種別1	種別2	要素となる事業名 (事業箇所)	事業内容 (延長・面積等)	市区町村名/ 港湾・地区名	事業実施期間 (年度)					全体事業費 (百万円)	費用 便益比	個別施設計画 策定状況
												H27	H28	H29	H30	H31			
一体的に実施することにより期待される効果																			
備考																			
道路事業	A01-451	道路	一般	境港市	直接	-	市町村 道	修繕	(他) 境132号線ほか 4路線	舗装補修 L=2,120m	境港市	■	■	■	■	■	166	-	
		~H26: P4 H27-: P12移行																	
	A01-452	道路	一般	境港市	直接	-	市町村 道	交安	(他) 渡54号線	防護柵設置 L=90m	境港市	■	■				2	-	
		~H26: P4 H27-: P12移行																	
	A01-453	道路	一般	境港市	直接	-	市町村 道	交安	(他) 高松新屋線	カラー舗装 L=470m	境港市	■	■				5	-	
	A01-454	道路	一般	境港市	直接	-	市町村 道	修繕	(他) 弥生町米川線	橋梁架替 L=8m	境港市	■	■				36	-	
	A01-455	道路	一般	境港市	直接	-	市町村 道	修繕	(他) 境132号線	歩道橋修繕 L=13m	境港市	■					28	-	
	A01-456	道路	一般	境港市	直接	-	市町村 道	交安	(他) 渡69号線	歩道新設 L=183m	境港市	■					36	-	

A 基幹事業

基幹事業（大）	番号	事業種別	地域種別	交付対象	直接間接	事業者	種別1	種別2	要素となる事業名 (事業箇所)	事業内容 (延長・面積等)	市区町村名/ 港湾・地区名	事業実施期間（年度）					全体事業費 (百万円)	費用 便益比	個別施設計画 策定状況
												H27	H28	H29	H30	H31			
一体的に実施することにより期待される効果																			
備考																			
道路事業	A01-457	道路	一般	境港市	直接	-	市町村道	修繕	(1) 内浜線	橋梁補修 L=3m	境港市		■	■			8	-	
	A01-458	道路	一般	境港市	直接	-	市町村道	交安	(他) 中浜4号線	カラー舗装 L=205m	境港市		■				2	-	
	A01-459	道路	一般	境港市	直接	-	市町村道	修繕	(他) 竹内団地2号線ほか1路線	橋梁補修 2橋	境港市		■	■	■		12	-	
	A01-460	道路	一般	境港市	直接	-	市町村道	修繕	(1) 定期点検(道路附属物等)	道路附属物点検等	境港市		■				6	-	
	A01-461	道路	一般	境港市	直接	-	市町村道	修繕	(1) 上道外江線ほか4路線	橋梁補修 5橋	境港市			■	■	■	18	-	
	A01-462	道路	一般	境港市	直接	-	市町村道	修繕	(2) 中野外江線ほか3路線	舗装補修 L=980m	境港市			■	■	■	43	-	

A 基幹事業

基幹事業（大）	番号	事業種別	地域種別	交付対象	直接間接	事業者	種別1	種別2	要素となる事業名 (事業箇所)	事業内容 (延長・面積等)	市区町村名/ 港湾・地区名	事業実施期間（年度）					全体事業費 (百万円)	費用 便益比	個別施設計画 策定状況
												H27	H28	H29	H30	H31			
一体的に実施することにより期待される効果																			
備考																			
道路事業	A01-463	道路	一般	境港市	直接	-	市町村道	交安	(他) 外江55号線ほか 8路線	舗装新設・路面標示 L=1,900m	境港市			■			12	-	
	H30～：P16移行																		
	A01-464	道路	一般	境港市	直接	-	市町村道	修繕	(1) 樋ノ上川線ほか 0路線	LED照明 57基	境港市			■	■	■	17	-	
	H30～：P16移行																		
	A01-465	道路	一般	境港市	直接	-	市町村道	修繕	(2) 三軒屋小篠津線ほか 1路線	舗装補修L=1,300m	境港市				■	■	54	-	
	H30～：P16移行																		
	A01-466	道路	一般	境港市	直接	-	市町村道	修繕	(1) 個別施設計画策定	舗装修繕計画策定L=258km	境港市				■	■	3	-	
	H30～：P16移行																		
	A01-467	道路	雪寒	岩美町	直接	-	市町村道	雪寒	(2) 浦富中央線ほか 4路線	消雪施設設置 L=2,800m	岩美町	■	■	■	■	■	244	-	
	~H26: P4 H27~: P12移行																		
	A01-468	道路	一般	岩美町	直接	-	市町村道	修繕	(1) 浦富小羽尾線ほか 2路線	消雪施設修繕 L=820m	岩美町			■	■	■	76	-	
	H30～：P16移行																		
H30～：P16移行																			
H30～：P16移行																			

A 基幹事業

基幹事業（大）	番号	事業種別	地域種別	交付対象	直接間接	事業者	種別1	種別2	要素となる事業名 (事業箇所)	事業内容 (延長・面積等)	市区町村名/ 港湾・地区名	事業実施期間（年度）					全体事業費 (百万円)	費用 便益比	個別施設計画 策定状況
												H27	H28	H29	H30	H31			
一体的に実施することにより期待される効果																			
備考																			
道路事業	A01-469	道路	雪寒	岩美町	直接	-	市町村道	雪寒	(1) 岩井平和橋線	消雪施設修繕 L=300m	岩美町	■	■	■	■	■	16	-	
		~H26: P4 H27~: P12移行																	
	A01-470	道路	一般	岩美町	直接	-	市町村道	修繕	(1) 岩井中央線(岩井大橋)	橋梁補修 L=45.5m	岩美町	■					50	策定済	
		~H26: P4 H27~: P12移行																	
	A01-471	道路	雪寒	岩美町	直接	-	市町村道	雪寒	(他) 大谷中央線	消雪施設設置 L=850m	岩美町			■	■	■	194	-	
		~H26: P4 H27~: P12移行																	
	A01-472	道路	一般	岩美町	直接	-	市町村道	修繕	(1) 平野本庄線	舗装補修 L=670m	岩美町			■			30	-	
		~H26: P4 H27~: P12移行 H30~: P10移行																	
	A01-473	道路	一般	岩美町	直接	-	市町村道	修繕	(他) 岩本14号線	舗装補修 L=630m	岩美町	■					41	-	
		~H26: P4 H27~: P12移行																	
	A01-474	道路	一般	岩美町	直接	-	市町村道	修繕	(他) 新井3号線	側溝修繕 L=170m	岩美町		■				4	-	
		~H26: P4 H27~: P12移行																	

A 基幹事業

基幹事業（大）	番号	事業種別	地域種別	交付対象	直接間接	事業者	種別1	種別2	要素となる事業名 (事業箇所)	事業内容 (延長・面積等)	市区町村名/ 港湾・地区名	事業実施期間（年度）					全体事業費 (百万円)	費用 便益比	個別施設計画 策定状況
												H27	H28	H29	H30	H31			
一体的に実施することにより期待される効果																			
備考																			
道路事業	A01-475	道路	一般	岩美町	直接	-	市町村道	修繕	(1) 岩井中央線	舗装補修 L=620m	岩美町	■	■	■	■	■	110	-	
		~H26: P4 H27-: P12移行																	
	A01-476	道路	一般	岩美町	直接	-	市町村道	修繕	(2) 黒谷線ほか1路線	舗装補修 L=450m	岩美町			■	■	■	10	-	
		~H26: P4 H27-: P12移行																	
	A01-477	道路	一般	岩美町	直接	-	市町村道	交安	(2) 広岡中央線	カラー舗装 L=330m	岩美町		■	■	■	■	13	-	
		~H26: P4 H27-: P12移行																	
	A01-478	道路	一般	岩美町	直接	-	市町村道	修繕	(1) 陸上中央線（舟磯橋）	橋梁補修 L=15.0m	岩美町		■				5	策定済	
		H29-: P11移行																	
	A01-479	道路	一般	岩美町	直接	-	市町村道	修繕	(他) 中瀬線（中瀬橋）	橋梁補修 L=25.1m	岩美町		■				4	策定済	
		H29-: P11移行																	
	A01-480	道路	一般	岩美町	直接	-	市町村道	修繕	(他) 恩志1号線（栄橋）	橋梁補修 L=42.0m	岩美町		■				7	策定済	
		H29-: P11移行																	

A 基幹事業

基幹事業（大）	番号	事業種別	地域種別	交付対象	直接間接	事業者	種別1	種別2	要素となる事業名 (事業箇所)	事業内容 (延長・面積等)	市区町村名/ 港湾・地区名	事業実施期間（年度）					全体事業費 (百万円)	費用 便益比	個別施設計画 策定状況
												H27	H28	H29	H30	H31			
一体的に実施することにより期待される効果																			
備考																			
道路事業	A01-481	道路	一般	岩美町	直接	-	市町村道	修繕	(1) 陸上中央線	落石対策 L=40m	岩美町		■	■	■		9	-	
	H29: P11移行																		
	A01-482	道路	一般	岩美町	直接	-	市町村道	修繕	(1) 長寿命化修繕計画策定	橋梁	岩美町		■				22	-	
	H29: P11移行																		
	A01-483	道路	一般	岩美町	直接	-	市町村道	修繕	(他) 荒金5号線ほか6路線 (荒金橋ほか6橋)	橋梁補修 L=46.0m	岩美町	■	■				59	-	
	H30~: P16移行																		
	A01-484	道路	一般	岩美町	直接	-	市町村道	修繕	(2) 中道線	側溝修繕 L=390m	岩美町			■			44	-	
	H30~: P16移行																		
	A01-485	道路	一般	岩美町	直接	-	市町村道	修繕	(他) 高住院内線	舗装補修 L=250m	岩美町			■	■	■	31	-	
	H30~: P16移行																		
	A01-486	道路	一般	岩美町	直接	-	市町村道	修繕	(他) 陸上17号線 (無名橋)	橋梁補修 L=6.7m	岩美町		■				7	-	
	H30~: P16移行																		
H30~: P16移行																			

A 基幹事業

基幹事業（大）	番号	事業種別	地域種別	交付対象	直接間接	事業者	種別1	種別2	要素となる事業名 (事業箇所)	事業内容 (延長・面積等)	市区町村名/ 港湾・地区名	事業実施期間（年度）					全体事業費 (百万円)	費用 便益比	個別施設計画 策定状況
												H27	H28	H29	H30	H31			
一体的に実施することにより期待される効果																			
備考																			
道路事業	A01-487	道路	一般	岩美町	直接	-	市町村道	修繕	(他) 太田河崎線ほか3 路線	道路照明修繕 6基	岩美町		■	■			7	-	
	A01-488	道路	一般	岩美町	直接	-	市町村道	修繕	(他) 新井2号線	側溝修繕 L=60m	岩美町			■	■	■	5	-	
	A01-489	道路	一般	岩美町	直接	-	市町村道	修繕	(他) 山ノ神3号線	舗装修繕 L=300m	岩美町			■	■	■	5	-	
	A01-490	道路	一般	岩美町	直接	-	市町村道	修繕	(他) 馬場中央線	側溝修繕 L=400m	岩美町			■	■	■	10	-	
	A01-491	道路	一般	岩美町	直接	-	市町村道	修繕	(他) 岩本新井線	側溝修繕 L=2200m	岩美町					■	48	-	
	A01-492	道路	一般	岩美町	直接	-	市町村道	修繕	(他) 大宝線（下荒金橋 ）	橋梁補修 L=11.0m	岩美町			■	■	■	13	-	

A 基幹事業

基幹事業（大）	番号	事業種別	地域種別	交付対象	直接間接	事業者	種別1	種別2	要素となる事業名 (事業箇所)	事業内容 (延長・面積等)	市区町村名/ 港湾・地区名	事業実施期間（年度）					全体事業費 (百万円)	費用 便益比	個別施設計画 策定状況
												H27	H28	H29	H30	H31			
一体的に実施することにより期待される効果																			
備考																			
道路事業	A01-493	道路	一般	岩美町	直接	-	市町村道	修繕	(他) 肥田線ほか1路線	消雪施設修繕L=600m	岩美町					■	25	-	
	A01-494	道路	雪寒	若桜町	直接	-	市町村道	除雪(機械)	(1) 小船1号線ほか2路線	ドーザー9t 1台	若桜町	■					15	-	
	A01-495	道路	一般	若桜町	直接	-	市町村道	修繕	(他) 吉川村中2号線	災害防除 L=80m	若桜町	■	■	■	■	■		18	-
	A01-496	道路	一般	若桜町	直接	-	市町村道	修繕	(他) 吉川村中1号線ほか1路線	道路照明修繕 9基	若桜町	■						9	-
	A01-497	道路	一般	若桜町	直接	-	市町村道	修繕	(2) 定期点検(橋梁)	橋梁点検	若桜町	■	■	■				41	-
	H30～: P11																		
	A01-498	道路	一般	若桜町	直接	-	市町村道	修繕	(他) 糸白見2号線	災害防除 L=140m	若桜町	■	■	■	■			61	-
	~H26: P4 H27~: P12移行																		

A 基幹事業

基幹事業（大）	番号	事業種別	地域種別	交付対象	直接間接	事業者	種別1	種別2	要素となる事業名 (事業箇所)	事業内容 (延長・面積等)	市区町村名/ 港湾・地区名	事業実施期間（年度）					全体事業費 (百万円)	費用 便益比	個別施設計画 策定状況
												H27	H28	H29	H30	H31			
一体的に実施することにより期待される効果																			
備考																			
道路事業	A01-499	道路	一般	若桜町	直接	-	市町村道	修繕	(1) 屋堂羅1号線	舗装補修 L=537.7m	若桜町		■				23	-	
	A01-500	道路	一般	若桜町	直接	-	市町村道	修繕	(他) つく米桑ヶ仙線	舗装補修 L=659.2m	若桜町		■	■			38	-	
	A01-501	道路	一般	若桜町	直接	-	市町村道	修繕	(他) 浅井線	災害防除 L=48m	若桜町				■	■	17	-	
	A01-502	道路	一般	若桜町	直接	-	市町村道	修繕	(他) 屋堂羅4号線	災害防除 L=23m	若桜町		■				5	-	
	A01-503	道路	一般	若桜町	直接	-	市町村道	修繕	(他) 浦町線ほか2路線	消雪施設修繕 一式	若桜町		■	■			68	-	
	A01-504	道路	一般	若桜町	直接	-	市町村道	修繕	(他) 諸鹿1号線	側溝修繕 L=60m	若桜町		■				7	-	

A 基幹事業

基幹事業（大）	番号	事業種別	地域種別	交付対象	直接間接	事業者	種別1	種別2	要素となる事業名 （事業箇所）	事業内容 （延長・面積等）	市区町村名/ 港湾・地区名	事業実施期間（年度）					全体事業費 （百万円）	費用 便益比	個別施設計画 策定状況
												H27	H28	H29	H30	H31			
一体的に実施することにより期待される効果																			
備考																			
道路事業	A01-505	道路	一般	若桜町	直接	-	市町村道	修繕	(1) 三倉線ほか2路線	消雪施設修繕 一式	若桜町				■	■	15	-	
	~H26: P4 H27~: P12移行 H30~: P16移行																		
	A01-506	道路	一般	智頭町	直接	-	市町村道	交安	(1) 関屋黒本線	歩道拡幅 L=1,300m	智頭町	■	■	■			143	-	
	~H26: P4 H27~: P12移行																		
	A01-507	道路	一般	智頭町	直接	-	市町村道	修繕	(1) 智頭駅前線	舗装補修 L=213m	智頭町	■	■	■			50	-	
	~H26: P4 H27~: P12移行																		
	A01-508	道路	一般	智頭町	直接	-	市町村道	修繕	(他) 山崎線ほか13路線	道路照明修繕 155基	智頭町	■	■	■			15	-	
	~H26: P4 H27~: P12移行																		
	A01-509	道路	一般	智頭町	直接	-	市町村道	交安	(1) 関屋黒本線ほか3路線（道路照明灯）	道路照明灯設置 20基	智頭町		■	■			10	-	
	~H27: P10 H28~: P12移行																		
	A01-510	道路	一般	八頭町	直接	-	市町村道	修繕	(2) 石田百井宮岡線	橋梁補修 L=140m	八頭町	■					46	策定済	
	~H26: P4 H27~: P12移行																		

A 基幹事業

基幹事業（大）	番号	事業種別	地域種別	交付対象	直接間接	事業者	種別1	種別2	要素となる事業名 (事業箇所)	事業内容 (延長・面積等)	市区町村名/ 港湾・地区名	事業実施期間（年度）					全体事業費 (百万円)	費用 便益比	個別施設計画 策定状況
												H27	H28	H29	H30	H31			
一体的に実施することにより期待される効果																			
備考																			
道路事業	A01-511	道路	一般	八頭町	直接	-	市町村道	修繕	(他) 東二5号線	橋梁補修 L=37m	八頭町	■					23		策定済
	~H26: P4 H27~: P12移行																		
	A01-512	道路	一般	八頭町	直接	-	市町村道	修繕	(他) 東鍛冶屋線	法面修繕 L=47m	八頭町	■	■	■			55		-
	~H26: P4 H27~: P12移行																		
	A01-513	道路	一般	八頭町	直接	-	市町村道	修繕	(他) 東二5号線	路肩修繕 L=92m	八頭町	■	■				25		-
	~H26: P4 H27~: P12移行																		
	A01-514	道路	一般	八頭町	直接	-	市町村道	交安	(1) 新道線	歩道新設 L=200m	八頭町	■	■	■	■	■	309		-
	~H26: P4 H27~: P12移行																		
	A01-515	道路	一般	八頭町	直接	-	市町村道	修繕	(他) 定期点検(橋梁)	橋梁点検 247橋	八頭町	■					14		-
	H27: P12 H28~: P11移行																		
	A01-516	道路	一般	八頭町	直接	-	市町村道	修繕	(他) 殿西谷線	擁壁修繕 L=203m	八頭町		■	■	■	■	50		-

A 基幹事業

基幹事業（大）	番号	事業種別	地域種別	交付対象	直接間接	事業者	種別1	種別2	要素となる事業名 (事業箇所)	事業内容 (延長・面積等)	市区町村名/ 港湾・地区名	事業実施期間（年度）					全体事業費 (百万円)	費用 便益比	個別施設計画 策定状況
												H27	H28	H29	H30	H31			
一体的に実施することにより期待される効果																			
備考																			
道路事業	A01-517	道路	一般	八頭町	直接	-	市町村道	修繕	(1) 大江志子部線	災害防除 L= 60m	八頭町		■	■	■	■	68	-	
	A01-518	道路	一般	八頭町	直接	-	市町村道	修繕	(2) 井古山路線ほか6 路線	舗装補修 L=850m	八頭町		■	■	■		25	-	
	A01-519	道路	雪寒	三朝町	直接	-	市町村道	除雪（ 機械）	(1) 穴鴨本線ほか5 4 路線	除雪機械整備	三朝町				■		22	-	
	A01-520	道路	一般	三朝町	直接	-	市町村道	修繕	(1) 大瀬本泉線ほか2 0路線	舗装補修 L=5,000m	三朝町	■	■	■	■	■	100	-	
	~H26: P4 H27~: P12移行																		
	A01-521	道路	一般	三朝町	直接	-	市町村道	修繕	(1) 粟谷線ほか5路線 (横手橋ほか5橋)	橋梁補修 6橋	三朝町	■					28	-	
	H28~: P11移行																		
	A01-522	道路	一般	湯梨浜町	直接	-	市町村道	修繕	(他) 田後清谷線	舗装打替 L=400m	湯梨浜町					■	16	-	
	~H26: P4 H27~: P12移行																		

A 基幹事業

基幹事業（大）	番号	事業種別	地域種別	交付対象	直接間接	事業者	種別1	種別2	要素となる事業名 (事業箇所)	事業内容 (延長・面積等)	市区町村名/ 港湾・地区名	事業実施期間（年度）					全体事業費 (百万円)	費用 便益比	個別施設計画 策定状況
												H27	H28	H29	H30	H31			
一体的に実施することにより期待される効果																			
備考																			
道路事業	A01-523	道路	一般	湯梨浜町	直接	-	市町村道	修繕	(2) 長瀬千石線	舗装打替 L=800m	湯梨浜町					■	20	-	
	~H26: P4 H27~: P12移行																		
	A01-524	道路	一般	湯梨浜町	直接	-	市町村道	修繕	(他) 宇野線ほか24路線 (宇野橋ほか24橋)	橋梁補修 25橋	湯梨浜町	■	■	■	■	■	151	-	
	~H26: P4 H27~: P12移行																		
	A01-525	道路	一般	湯梨浜町	直接	-	市町村道	修繕	(1) 久見中興寺線ほか 20路線	舗装補修 L=5,000m	湯梨浜町					■	10	-	
	~H26: P4 H27~: P12移行																		
	A01-526	道路	一般	湯梨浜町	直接	-	市町村道	交安	(他) 上浅津中央線	カラー舗装 L=280m	湯梨浜町					■	3	-	
	~H26: P4 H27~: P12移行																		
	A01-527	道路	一般	湯梨浜町	直接	-	市町村道	交安	(他) 浜田中央線	歩道新設 L=300m	湯梨浜町					■	50	-	
	~H26: P4 H27~: P12移行																		
	A01-528	道路	一般	湯梨浜町	直接	-	市町村道	修繕	(他) くり北線ほか33 路線	舗装補修 L=1945m	湯梨浜町	■	■	■	■	■	105	-	
	~H26: P4 H27~: P12移行																		
	~H26: P4 H27~: P12移行																		
	~H26: P4 H27~: P12移行																		

A 基幹事業

基幹事業（大）	番号	事業種別	地域種別	交付対象	直接間接	事業者	種別1	種別2	要素となる事業名 （事業箇所）	事業内容 （延長・面積等）	市区町村名／ 港湾・地区名	事業実施期間（年度）					全体事業費 （百万円）	費用 便益比	個別施設計画 策定状況
												H27	H28	H29	H30	H31			
一体的に実施することにより期待される効果																			
備考																			
道路事業	A01-529	道路	一般	湯梨浜町	直接	-	市町村道	修繕	（他）舎人線ほか46路線（北田橋ほか46橋）	橋梁補修 47橋	湯梨浜町	■	■	■	■	■	122	-	
	H27: P12 H28-: P11移行																		
	A01-530	道路	一般	湯梨浜町	直接	-	市町村道	修繕	（他）定期点検（橋梁）	橋梁点検 60橋	湯梨浜町	■					13	-	
	H27: P12 H28-: P11移行																		
	A01-531	道路	一般	湯梨浜町	直接	-	市町村道	修繕	（他）湖畔線ほか126路線（龍島橋ほか126橋）	橋梁補修 127橋	湯梨浜町		■	■	■	■	100	-	
	H27: P12 H28-: P11移行																		
	A01-532	道路	雪寒	湯梨浜町	直接	-	市町村道	除雪（機械）	（2）景宗寺長和田線ほか2路線	除雪機械整備	湯梨浜町				■		6	-	
	H27: P12 H28-: P11移行																		
	A01-533	道路	一般	琴浦町	直接	-	市町村道	修繕	（他）鈎上野線（松ヶ丘橋ほか2橋）	耐震補強 3橋	琴浦町	■	■	■	■	■	457	-	
	-H26: P4 H27-: P12移行																		
A01-534	道路	一般	琴浦町	直接	-	市町村道	修繕	（他）大杉線ほか4路線	舗装補修 L=7,000m	琴浦町	■	■	■	■	■	100	-		
-H26: P4 H27-: P12移行																			

A 基幹事業

基幹事業（大）	番号	事業種別	地域種別	交付対象	直接間接	事業者	種別1	種別2	要素となる事業名 (事業箇所)	事業内容 (延長・面積等)	市区町村名/ 港湾・地区名	事業実施期間（年度）					全体事業費 (百万円)	費用 便益比	個別施設計画 策定状況
												H27	H28	H29	H30	H31			
一体的に実施することにより期待される効果																			
備考																			
道路事業	A01-535	道路	一般	琴浦町	直接	-	市町村道	修繕	(他) 鈴ヶ野線	側溝修繕 L=256m	琴浦町	■					4	-	
	~H26: P10 H27~: P12 H28~: P8移行																		
	A01-536	道路	一般	琴浦町	直接	-	市町村道	交安	(2) 中尾二軒屋線	路肩改良 L=250m	琴浦町	■	■	■	■	■	67	-	
	~H26: P10 H27~: P12移行																		
	A01-537	道路	一般	琴浦町	直接	-	市町村道	交安	(1) 浦安駅前線ほか1路線	路肩改良 L=250m	琴浦町			■	■	■	30	-	
	~H26: P10 H27~: P12移行																		
	A01-538	道路	一般	琴浦町	直接	-	市町村道	修繕	(他) 一畑線	路肩拡幅 L=65m	琴浦町	■	■	■	■	■	15	-	
	~H26: P10 H27~: P12移行																		
	A01-539	道路	一般	琴浦町	直接	-	市町村道	交安	(1) 立子大熊線	路肩拡幅 L=1800m	琴浦町		■	■	■	■	100	-	
	~H26: P10 H27~: P12移行																		
	A01-540	道路	一般	琴浦町	直接	-	市町村道	交安	(1) 駅前八幡線	バリアフリー化 L=495m	琴浦町			■			10	-	
	H30~ : P16移行																		

A 基幹事業

基幹事業（大）	番号	事業種別	地域種別	交付対象	直接間接	事業者	種別1	種別2	要素となる事業名 (事業箇所)	事業内容 (延長・面積等)	市区町村名/ 港湾・地区名	事業実施期間（年度）					全体事業費 (百万円)	費用 便益比	個別施設計画 策定状況
												H27	H28	H29	H30	H31			
一体的に実施することにより期待される効果																			
備考																			
道路事業	A01-541	道路	一般	琴浦町	直接	-	市町村道	交安	(他) 赤碕駅南線(立体昇降装置)	昇降装置 2基	琴浦町					■	100	-	
	A01-542	道路	一般	琴浦町	直接	-	市町村道	交安	(他) 荒神谷線	交差点改良 L=30m	琴浦町		■				10	-	
	A01-543	道路	一般	琴浦町	直接	-	市町村道	修繕	(1) 定期点検(橋梁)	橋梁点検 155橋	琴浦町	■					30	-	
	H28-: P11移行																		
	A01-544	道路	一般	琴浦町	直接	-	市町村道	交安	(他) 逢東東町線	交差点改良 L=45m	琴浦町			■			10	-	
	H27: P10 H28-: P12移行																		
	A01-545	道路	一般	琴浦町	直接	-	市町村道	交安	(他) 下伊勢上伊勢線ほか1路線	路肩改良 L=800m	琴浦町				■	■	80	-	
	A01-546	道路	一般	琴浦町	直接	-	市町村道	修繕	(他) 立石台街路1号線	法面修繕L=50m	琴浦町				■	■	60	-	

A 基幹事業

基幹事業（大）	番号	事業種別	地域種別	交付対象	直接間接	事業者	種別1	種別2	要素となる事業名 (事業箇所)	事業内容 (延長・面積等)	市区町村名/ 港湾・地区名	事業実施期間（年度）					全体事業費 (百万円)	費用 便益比	個別施設計画 策定状況
												H27	H28	H29	H30	H31			
一体的に実施することにより期待される効果																			
備考																			
道路事業	A01-547	道路	一般	琴浦町	直接	-	市町村道	交安	(他) 逢東下伊勢線	路肩改良L=150m	琴浦町					■	10	-	
	A01-548	道路	一般	琴浦町	直接	-	市町村道	交安	(他) 金屋国実線ほか1路線	路肩改良L=150m	琴浦町					■	8	-	
	A01-549	道路	一般	琴浦町	直接	-	市町村道	交安	(他) 出上12号線ほか1路線	路肩改良L=80m	琴浦町				■	■	10	-	
	A01-550	道路	一般	琴浦町	直接	-	市町村道	修繕	(他) 立石一畑線	法面修繕L=50m	琴浦町				■	■	25	-	
	A01-551	道路	一般	北栄町	直接	-	市町村道	修繕	(1) 松神水源地線	舗装補修 L=1365m	北栄町	■					78	-	
	A01-552	道路	一般	北栄町	直接	-	市町村道	修繕	(他) 油町道線ほか12路線 (二条橋ほか13路線)	橋梁補修 14橋	北栄町	■					90	策定済	
	H28-: P11移行																		

A 基幹事業

基幹事業（大）	番号	事業種別	地域種別	交付対象	直接間接	事業者	種別1	種別2	要素となる事業名 (事業箇所)	事業内容 (延長・面積等)	市区町村名/ 港湾・地区名	事業実施期間（年度）					全体事業費 (百万円)	費用 便益比	個別施設計画 策定状況
												H27	H28	H29	H30	H31			
一体的に実施することにより期待される効果																			
備考																			
道路事業	A01-553	道路	一般	北栄町	直接	-	市町村道	修繕	(他) 六尾大谷線	舗装補修 L=1110m	北栄町	■	■	■		50	-		
	A01-554	道路	一般	北栄町	直接	-	市町村道	修繕	(他) 東園村中道線	側溝修繕 L=135m	北栄町	■	■			14	-		
	A01-555	道路	一般	北栄町	直接	-	市町村道	修繕	(他) 北条西線	側溝修繕 L=220m	北栄町	■	■	■		11	-		
	A01-556	道路	一般	北栄町	直接	-	市町村道	修繕	(他) 米里大野線	舗装補修 L=2150m	北栄町	■	■	■	■	60	-		
	A01-557	道路	一般	北栄町	直接	-	市町村道	修繕	(他) 江北7号線	側溝修繕 L=360m	北栄町	■	■	■	■	35	-		
	A01-558	道路	一般	北栄町	直接	-	市町村道	修繕	(他) 国坂東1号線	側溝修繕 L=60m	北栄町	■	■	■	■	20	-		

A 基幹事業

基幹事業（大）	番号	事業種別	地域種別	交付対象	直接間接	事業者	種別1	種別2	要素となる事業名 (事業箇所)	事業内容 (延長・面積等)	市区町村名/ 港湾・地区名	事業実施期間（年度）					全体事業費 (百万円)	費用 便益比	個別施設計画 策定状況
												H27	H28	H29	H30	H31			
一体的に実施することにより期待される効果																			
備考																			
道路事業	A01-559	道路	一般	北栄町	直接	-	市町村道	修繕	(他) 国坂東2号線	側溝修繕 L=100m	北栄町	■	■	■	■		15	-	-
	A01-560	道路	一般	北栄町	直接	-	市町村道	修繕	(他) 旧中学校線	舗装補修 L=310m	北栄町	■	■	■			15		-
	A01-561	道路	一般	北栄町	直接	-	市町村道	修繕	(他) 妻波東入口国道線	舗装補修 L=200m	北栄町	■					10		-
	A01-562	道路	一般	北栄町	直接	-	市町村道	修繕	(他) 高江大谷線	舗装補修 L=300m	北栄町	■	■	■	■	■	44		-
	A01-563	道路	一般	北栄町	直接	-	市町村道	修繕	(他) 北条南線ほか4路線	道路照明修繕 L=17基	北栄町	■	■				3		策定済
	A01-564	道路	一般	北栄町	直接	-	市町村道	交安	(他) 松神国坂線	道路照明修繕 1基	北栄町	■					1		-

A 基幹事業

基幹事業（大）	番号	事業種別	地域種別	交付対象	直接間接	事業者	種別1	種別2	要素となる事業名 （事業箇所）	事業内容 （延長・面積等）	市区町村名/ 港湾・地区名	事業実施期間（年度）					全体事業費 （百万円）	費用 便益比	個別施設計画 策定状況
												H27	H28	H29	H30	H31			
一体的に実施することにより期待される効果																			
備考																			
道路事業	A01-565	道路	一般	北栄町	直接	-	市町村道	修繕	(他) 定期点検（橋梁）	橋梁点検 2 3 3 橋	北栄町	■					15	-	
	H28-: P11移行																		
	A01-566	道路	一般	北栄町	直接	-	市町村道	修繕	(他) 定期点検（道路附属物等）	道路附属物点検等	北栄町		■				3	策定済	
	~H27: C事業																		
	A01-567	道路	一般	北栄町	直接	-	市町村道	修繕	(他) 松神国坂線（田井工区）	側溝修繕 L=950m	北栄町		■	■			29	-	
	H30～：P16移行																		
	A01-568	道路	一般	北栄町	直接	-	市町村道	修繕	(2) 江北西新田場線	舗装補修 L=1, 190m	北栄町		■	■	■	■	25	-	
	A01-569	道路	一般	北栄町	直接	-	市町村道	修繕	(他) 米里9号線	舗装補修 L=70m	北栄町		■	■			5	-	
	A01-570	道路	一般	北栄町	直接	-	市町村道	修繕	(他) 干目野線	舗装補修 L=250m	北栄町		■	■			10	策定済	

A 基幹事業

基幹事業（大）	番号	事業種別	地域種別	交付対象	直接間接	事業者	種別1	種別2	要素となる事業名 (事業箇所)	事業内容 (延長・面積等)	市区町村名/ 港湾・地区名	事業実施期間（年度）					全体事業費 (百万円)	費用 便益比	個別施設計画 策定状況		
												H27	H28	H29	H30	H31					
一体的に実施することにより期待される効果																					
備考																					
道路事業	A01-571	道路	一般	北栄町	直接	-	市町村道	修繕	(他) 天神通り線	舗装補修 L=500m	北栄町			■	■			15		策定済	
	A01-572	道路	一般	北栄町	直接	-	市町村道	修繕	(他) 大栄小中学校線ほか1路線	側溝修繕 L=118m	北栄町			■	■			30		-	
	A01-573	道路	一般	北栄町	直接	-	市町村道	修繕	(他) 砂丘畑縦貫線	舗装補修 L=118m	北栄町				■	■	■		21		-
	A01-574	道路	一般	北栄町	直接	-	市町村道	修繕	(他) 弓原松神線	舗装補修 L=600m	北栄町				■	■	■		15		-
	A01-575	道路	一般	北栄町	直接	-	市町村道	修繕	(他) 松神国坂線（下神工区）	側溝修繕 L=400m	北栄町				■				10	-	-
	H30～：P16移行																				
	A01-576	道路	一般	北栄町	直接	-	市町村道	修繕	(1) 国坂国坂浜線	舗装補修 L=170m	北栄町					■			8		-

A 基幹事業

基幹事業（大）	番号	事業種別	地域種別	交付対象	直接間接	事業者	種別1	種別2	要素となる事業名 (事業箇所)	事業内容 (延長・面積等)	市区町村名/ 港湾・地区名	事業実施期間（年度）					全体事業費 (百万円)	費用 便益比	個別施設計画 策定状況
												H27	H28	H29	H30	H31			
一体的に実施することにより期待される効果																			
備考																			
道路事業	A01-577	道路	一般	北栄町	直接	-	市町村道	修繕	(他) 六尾大谷線 (2 工区)	舗装補修 L=400m	北栄町			■	■	■	15	-	
	H31～：P19移行																		
	A01-578	道路	一般	北栄町	直接	-	市町村道	修繕	(他) 自動車運転免許試験場線ほか34路線	道路付属物修繕 L=346km	北栄町			■	■	■	18	-	
	H31～：P19移行																		
	A01-579	道路	一般	北栄町	直接	-	市町村道	修繕	(他) 西園村中道線	舗装補修 L=200m	北栄町				■	■		10	-
	H31～：P19移行																		
	A01-580	道路	一般	日吉津村	直接	-	市町村道	修繕	(他) 古屋敷線	橋梁補修 L=15m	日吉津村	■	■					7	-
	H31～：P19移行																		
	A01-581	道路	一般	日吉津村	直接	-	市町村道	修繕	(1) 定期点検 (橋梁)	橋梁点検 33橋	日吉津村	■	■	■	■			16	策定済
	H31～：P19移行																		
	A01-582	道路	一般	日吉津村	直接	-	市町村道	修繕	(1) 旧国道線ほか1路線 (ホレコ川橋ほか2橋)	橋梁補修 3橋	日吉津村			■	■	■		20	策定済
	H31～：P19移行																		

A 基幹事業

基幹事業（大）	番号	事業種別	地域種別	交付対象	直接間接	事業者	種別1	種別2	要素となる事業名 (事業箇所)	事業内容 (延長・面積等)	市区町村名/ 港湾・地区名	事業実施期間（年度）					全体事業費 (百万円)	費用 便益比	個別施設計画 策定状況		
												H27	H28	H29	H30	H31					
一体的に実施することにより期待される効果																					
備考																					
道路事業	A01-583	道路	一般	日吉津村	直接	-	市町村道	修繕	(1) 橋梁長寿命化計画策定	橋梁長寿命化計画策定	日吉津村					■		3		策定済	
	A01-584	道路	雪寒	大山町	直接	-	市町村道	除雪（機械）	(他) 栃原神田線ほか4路線	除雪ドーザ（8t）1台	大山町	■						28		-	
	A01-585	道路	雪寒	大山町	直接	-	市町村道	除雪（機械）	(2) 種原線	ロータリー除雪車（2.5m）ほか1台	大山町			■				38		-	
	A01-586	道路	一般	大山町	直接	-	市町村道	修繕	(他) 荘田長田線	舗装補修 L=900m	大山町	■	■	■	■	■		80		-	
	A01-587	道路	一般	大山町	直接	-	市町村道	交安	(2) 赤坂石井垣線	歩道新設 L=300m	大山町	■	■	■				26		-	
	A01-588	道路	一般	大山町	直接	-	市町村道	修繕	(他) 羽田井樋口線	橋梁補修 L=49m	大山町	■	■					15		策定済	

A 基幹事業

基幹事業（大）	番号	事業種別	地域種別	交付対象	直接間接	事業者	種別1	種別2	要素となる事業名 （事業箇所）	事業内容 （延長・面積等）	市区町村名／ 港湾・地区名	事業実施期間（年度）					全体事業費 （百万円）	費用 便益比	個別施設計画 策定状況	
												H27	H28	H29	H30	H31				
一体的に実施することにより期待される効果																				
備考																				
道路事業	A01-589	道路	一般	大山町	直接	-	市町村道	修繕	長寿命化修繕計画策定	橋梁	大山町					■	3	-	-	
	H30～：P19移行																			
	A01-590	道路	一般	大山町	直接	-	市町村道	修繕	(1) 定期点検（橋梁）	橋梁点検	大山町	■	■	■			32	-	策定済	
	H30～：P19移行																			
	A01-591	道路	一般	大山町	直接	-	市町村道	修繕	(他) 潮音寺春日線	橋梁補修	大山町	■					30	-	-	
	H30～：P19移行																			
	A01-592	道路	一般	大山町	直接	-	市町村道	修繕	(1) 御来屋陣構線（栃原橋）	橋梁補修 1橋	大山町		■	■			65	-	策定済	
	H30～：P19移行																			
	A01-593	道路	雪寒	大山町	直接	-	市町村道	除雪（機械）	(1) 報国萩原線	除雪トラック	大山町		■				14	-	-	
	H30～：P19移行																			
A01-594	道路	一般	大山町	直接	-	市町村道	修繕	(1) 定期点検（道路附属物等）	道路附属物点検等	大山町					■	8	-	-		
H30～：P19移行																				
H30～：P19移行																				

A 基幹事業																			
基幹事業（大）	番号	事業種別	地域種別	交付対象	直接間接	事業者	種別1	種別2	要素となる事業名 (事業箇所)	事業内容 (延長・面積等)	市区町村名/ 港湾・地区名	事業実施期間（年度）					全体事業費 (百万円)	費用 便益比	個別施設計画 策定状況
												H27	H28	H29	H30	H31			
		一体的に実施することにより期待される効果																	
		備考																	
道路事業	A01-595	道路	一般	大山町	直接	-	市町村道	修繕	(他) 坊領佐摩線(佐摩橋、歩道橋)	橋梁補修 2橋	大山町			■			5	-	策定済
		H30～：P19移行																	
	A01-596	道路	一般	大山町	直接	-	市町村道	交安	(他) 下坪田山村線	歩道新設 L=920m	大山町			■	■	■	95		-
		H26: P4 H27～: P12移行																	
	A01-597	道路	一般	南部町	直接	-	市町村道	修繕	(1) 諸木丸山線ほか7路線	側溝修繕 L=1,873m	南部町	■	■	■	■	■	86		-
		H26: P4 H27～: P12移行																	
	A01-598	道路	一般	南部町	直接	-	市町村道	修繕	(他) 東光寺1号線ほか36路線(東光寺橋ほか36橋)	橋梁補修 L=1,643m	南部町	■	■	■	■	■	169		策定済
		H26: P4 H27～: P12移行																	
	A01-599	道路	一般	南部町	直接	-	市町村道	修繕	(1) 定期点検(橋梁)	橋梁点検 N=201橋	南部町	■	■	■	■		76		策定済
		H26: P4 H27～: P12移行 H31～: P19移行																	
A01-600	道路	一般	南部町	直接	-	市町村道	修繕	(1) 下阿賀北方猪小路線	側溝修繕 L=150m	南部町		■				12		-	
	備考																		

A 基幹事業

基幹事業（大）	番号	事業種別	地域種別	交付対象	直接間接	事業者	種別1	種別2	要素となる事業名 (事業箇所)	事業内容 (延長・面積等)	市区町村名/ 港湾・地区名	事業実施期間（年度）					全体事業費 (百万円)	費用 便益比	個別施設計画 策定状況
												H27	H28	H29	H30	H31			
一体的に実施することにより期待される効果																			
備考																			
道路事業	A01-601	道路	一般	南部町	直接	-	市町村道	修繕	(1) 江原八金馬佐良線	管渠修繕 L=16m	南部町		■				15	-	
	A01-602	道路	一般	南部町	直接	-	市町村道	修繕	(他) サイノ塔線	側溝修繕 L=215m	南部町		■				13	-	
	A01-603	道路	一般	南部町	直接	-	市町村道	修繕	(他) 原長田線	側溝整備 L=55m	南部町		■				4	-	
	A01-604	道路	一般	南部町	直接	-	市町村道	修繕	(1) ニュータウン境線 ほか14路線	舗装補修 L=2,575m	南部町		■	■	■	■	50	-	
	A01-605	道路	一般	南部町	直接	-	市町村道	修繕	(1) 個別施設計画策定 (舗装)	舗装修繕計画策定	南部町		■				3	-	
	A01-606	道路	一般	南部町	直接	-	市町村道	修繕	(1) 個別施設計画策定 (法面・斜面)	法面・斜面修繕計画策定	南部町		■				4	-	

A 基幹事業

基幹事業（大）	番号	事業種別	地域種別	交付対象	直接間接	事業者	種別1	種別2	要素となる事業名 （事業箇所）	事業内容 （延長・面積等）	市区町村名／ 港湾・地区名	事業実施期間（年度）					全体事業費 （百万円）	費用 便益比	個別施設計画 策定状況
												H27	H28	H29	H30	H31			
一体的に実施することにより期待される効果																			
備考																			
道路事業	A01-607	道路	一般	南部町	直接	-	市町村 道	修繕	（1）個別施設計画策定（ 道路附属物等）	道路附属物点検等修繕計画策 定	南部町		■				3	-	
	A01-608	道路	一般	南部町	直接	-	市町村 道	修繕	（1）江原八金馬佐良線 ほか5路線	法面修繕 L=499m	南部町			■	■	■	165	策定済	
	A01-609	道路	一般	南部町	直接	-	市町村 道	修繕	（1）天万田住線ほか6 路線	道路附属物修繕 N=9箇所	南部町			■	■	■	7	策定済	
	A01-610	道路	一般	伯耆町	直接	-	市町村 道	修繕	（他）丸山小林線ほか5 路線（小林橋ほか5橋）	橋梁補修 N=6橋	伯耆町	■	■	■	■	■	60	未策定	
	~H26: P4 H27~: P12移行																		
	A01-611	道路	一般	伯耆町	直接	-	市町村 道	修繕	（他）岸本停車場線	舗装補修 L=280m	伯耆町	■					15	-	
	~H26: P4 H27~: P12移行																		
	A01-612	道路	一般	伯耆町	直接	-	市町村 道	修繕	（2）籠原栃原線	橋梁架替 L=110m	伯耆町	■	■	■	■	■	155	-	
	~H26: P4 H27~: P12移行																		

A 基幹事業

基幹事業（大）	番号	事業種別	地域種別	交付対象	直接間接	事業者	種別1	種別2	要素となる事業名 (事業箇所)	事業内容 (延長・面積等)	市区町村名/ 港湾・地区名	事業実施期間（年度）					全体事業費 (百万円)	費用 便益比	個別施設計画 策定状況
												H27	H28	H29	H30	H31			
一体的に実施することにより期待される効果																			
備考																			
道路事業	A01-613	道路	一般	伯耆町	直接	-	市町村道	修繕	(他) 岸本4号線	舗装補修 L=200m	伯耆町	■					20	-	
		~H26: P4 H27-: P12移行																	
	A01-614	道路	一般	伯耆町	直接	-	市町村道	交安	(他) 殿河内1号線	交差点改良 L=100m	伯耆町	■	■				65	-	
		~H26: P4 H27-: P12移行																	
	A01-615	道路	一般	伯耆町	直接	-	市町村道	交安	(2) 清山1号線	視距改良 L=100m	伯耆町	■	■				52	-	
		~H26: P4 H27-: P12移行																	
	A01-616	道路	一般	伯耆町	直接	-	市町村道	修繕	(2) 定期点検(橋梁)	橋梁点検	伯耆町	■	■	■	■	■	50	策定済	
	A01-617	道路	一般	伯耆町	直接	-	市町村道	修繕	(2) 定期点検(道路附属物等)	道路附属物点検等	伯耆町		■	■	■	■	40	-	
		~H27: C事業																	
	A01-618	道路	一般	伯耆町	直接	-	市町村道	交安	(2) 真野藍野線	視距改良 L=150m	伯耆町		■	■	■		55	-	

A 基幹事業

基幹事業（大）	番号	事業種別	地域種別	交付対象	直接間接	事業者	種別1	種別2	要素となる事業名 (事業箇所)	事業内容 (延長・面積等)	市区町村名/ 港湾・地区名	事業実施期間（年度）					全体事業費 (百万円)	費用 便益比	個別施設計画 策定状況
												H27	H28	H29	H30	H31			
一体的に実施することにより期待される効果																			
備考																			
道路事業	A01-619	道路	一般	伯耆町	直接	-	市町村道	交安	(2) 根雨原大坂線	視距改良 L=350m	伯耆町		■	■	■	■	108	-	-
	A01-620	道路	一般	伯耆町	直接	-	市町村道	交安	(2) 岸本大原線	歩道設置 L=2,500m	伯耆町		■	■	■	■	120	-	-
	A01-621	道路	一般	伯耆町	直接	-	市町村道	修繕	(2) 船越線ほか2路線 (三反田橋ほか2橋)	橋梁補修 N=3橋	伯耆町		■	■	■	■	20	-	-
	H28: 切り分け【12-A-2601】																		
	A01-622	道路	一般	伯耆町	直接	-	市町村道	交安	(他) 溝口中央線	路肩改良 L=700m	伯耆町			■			20	-	-
	H30～: P16移行																		
	A01-623	道路	一般	伯耆町	直接	-	市町村道	修繕	(他) 上ミ野上線ほか	法面修繕	伯耆町				■	■	400	-	-
	A01-624	道路	一般	伯耆町	直接	-	市町村道	修繕	(他) 清山1号線ほか	舗装修繕	伯耆町				■	■	400	-	-

A 基幹事業

基幹事業（大）	番号	事業種別	地域種別	交付対象	直接間接	事業者	種別1	種別2	要素となる事業名 (事業箇所)	事業内容 (延長・面積等)	市区町村名/ 港湾・地区名	事業実施期間（年度）					全体事業費 (百万円)	費用 便益比	個別施設計画 策定状況
												H27	H28	H29	H30	H31			
一体的に実施することにより期待される効果																			
備考																			
道路事業	A01-625	道路	雪寒	伯耆町	直接	-	市町村道	除雪（機械）	（他）溝口金屋谷線ほか	除雪機械購入	伯耆町				■	■	16	-	-
	~H26: P4 H29~: P11																		
	A01-626	道路	一般	日南町	直接	-	市町村道	修繕	（他）塚原上石見線ほか 2 1 路線（新塚原橋ほか 2 1 橋）	橋梁補修 2 2 橋	日南町	■	■				38		-
	~H26: P4 H29~: P11																		
	A01-627	道路	一般	日南町	直接	-	市町村道	修繕	（1）霞塚線ほか 1 9 路線	舗装補修 L=11, 040m	日南町	■	■	■	■	■	184		-
	~H26: P4 H27~: P12移行																		
	A01-628	道路	雪寒	日南町	直接	-	市町村道	除雪（機械）	（1）長溝高山線ほか 4 0 路線	除雪機械整備	日南町	■	■	■	■	■	98		-
	~H26: P4 H27~: P12移行																		
	A01-629	道路	一般	日南町	直接	-	市町村道	修繕	（他）定期点検（橋梁）	橋梁点検	日南町	■					34		-
	H29~: P11																		
A01-630	道路	一般	日南町	直接	-	市町村道	修繕	（他）三国山線	トンネル修繕	日南町		■				7		-	

A 基幹事業

基幹事業（大）	番号	事業種別	地域種別	交付対象	直接間接	事業者	種別1	種別2	要素となる事業名 (事業箇所)	事業内容 (延長・面積等)	市区町村名/ 港湾・地区名	事業実施期間（年度）					全体事業費 (百万円)	費用 便益比	個別施設計画 策定状況
												H27	H28	H29	H30	H31			
一体的に実施することにより期待される効果																			
備考																			
道路事業	A01-631	道路	一般	日南町	直接	-	市町村道	修繕	(他) 日南病院線ほか10路線	法面修繕	日南町		■	■	■	■	146	-	
	~H26: P4 H27-: P12移行																		
	A01-632	道路	一般	日野町	直接	-	市町村道	修繕	(2) 荒神原線	橋梁補修 L=75.2m	日野町	■					19	-	
	~H26: P4 H27-: P12移行																		
	A01-633	道路	一般	日野町	直接	-	市町村道	交安	(1) 根雨1号線	歩道新設 L=10.0m	日野町	■	■	■			50	-	
	~H26: P4 H27-: P12移行																		
	A01-634	道路	一般	日野町	直接	-	市町村道	修繕	(1) 定期点検（橋梁）	橋梁点検	日野町		■				2	-	
	~H28: P12 H29-: P11移行																		
	A01-635	道路	一般	日野町	直接	-	市町村道	修繕	(1) 下黒坂線	舗装補修 L=100m	日野町				■		41	-	
	~H26: P4 H27-: P12移行																		
	A01-636	道路	一般	江府町	直接	-	市町村道	修繕	(1) 定期点検（橋梁）	橋梁点検 82橋	江府町	■	■	■	■		27	-	
	~H26: P4 H27-: P12移行																		
~H26: P4 H27-: P12移行																			

A 基幹事業

基幹事業（大）	番号	事業種別	地域種別	交付対象	直接間接	事業者	種別1	種別2	要素となる事業名 (事業箇所)	事業内容 (延長・面積等)	市区町村名/ 港湾・地区名	事業実施期間（年度）					全体事業費 (百万円)	費用 便益比	個別施設計画 策定状況	
												H27	H28	H29	H30	H31				
一体的に実施することにより期待される効果																				
備考																				
道路事業	A01-637	道路	一般	江府町	直接	-	市町村道	修繕	(2) 久連洲河崎線ほか 2路線	災害防除 A=780m2	江府町	■	■	■	■	■	37	-	-	
	A01-638	道路	一般	江府町	直接	-	市町村道	修繕	(1) 長寿命化修繕計画 策定	橋梁 82橋	-				■	■		8	-	-
	A01-639	道路	一般	江府町	直接	-	市町村道	修繕	(1) 江尾貝田三ノ沢線 ほか12路線	舗装補修 A=15,000m2	江府町		■	■	■	■		93		-
	A01-640	道路	一般	江府町	直接	-	市町村道	修繕	(1) 定期点検（トンネル）	トンネル点検 1箇所	江府町					■		3	-	-
	A01-641	道路	一般	江府町	直接	-	市町村道	修繕	(1) 長寿命化修繕計画 策定	トンネル 1箇所	江府町					■		1	-	-
	A01-642	道路	一般	鳥取県	直接	-	市町村道	改築	(1) 立子大熊線（代行 ）	橋梁拡幅 L=0.09km	琴浦町		■	■	■	■		159	-	-
	A01-643	道路	一般	鳥取県	直接	-	国道	改築	(国) 373（郷原工区）	線形改良 L=225m	智頭町					■		32		-

A 基幹事業																			
基幹事業（大）	番号	事業種別	地域種別	交付対象	直接間接	事業者	種別1	種別2	要素となる事業名 （事業箇所）	事業内容 （延長・面積等）	市区町村名／ 港湾・地区名	事業実施期間（年度）					全体事業費 （百万円）	費用 便益比	個別施設計画 策定状況
												H27	H28	H29	H30	H31			
		一体的に実施することにより期待される効果																	
		備考																	
道路事業	A01-644	道路	一般	鳥取県	直接	-	都道府 県道	改築	（主）智頭勝田線（西谷 工区）	現道拡幅 L=300m	智頭町					■	38	-	
	A01-645	道路	一般	鳥取県	直接	-	都道府 県道	改築	（一）大谷曹源寺線（三 軒屋工区）	待避所設置 L=300m	三朝町					■	10	-	
	A01-646	道路	一般	鳥取県	直接	-	都道府 県道	改築	（主）倉吉青谷線（八屋 ～山根工区）	電線共同溝 L=530m	倉吉市					■	■	10	-
	A01-647	道路	一般	鳥取県	直接	-	国道	改築	（国）180（本郷工区）	線形改良 L=200m	日野町					■	20	-	
	A01-648	道路	一般	鳥取県	直接	-	国道	修繕	（国）178（陸上工区）	舗装補修 L=800m	鳥取市ほか 岩 美町ほか					■	30	-	
	A01-649	道路	一般	鳥取県	直接	-	国道	修繕	（国）482（湯原工区）	落石対策 L=50m	若桜町					■	13	-	
	A01-650	道路	一般	鳥取県	直接	-	国道	修繕	（国）482（長砂工区）	落石対策 L=50m	若桜町					■	■	13	-

A 基幹事業

基幹事業（大）	番号	事業種別	地域種別	交付対象	直接間接	事業者	種別1	種別2	要素となる事業名 （事業箇所）	事業内容 （延長・面積等）	市区町村名／ 港湾・地区名	事業実施期間（年度）					全体事業費 （百万円）	費用 便益比	個別施設計画 策定状況
												H27	H28	H29	H30	H31			
一体的に実施することにより期待される効果																			
備考																			
道路事業	A01-651	道路	一般	鳥取県	直接	-		国道	修繕	(国) 181 (根雨原工区)	落石対策 L=20m	伯耆町				■	■	30	-
	A01-652	道路	一般	鳥取県	直接	-		国道	修繕	(国) 373 (大内工区)	落石対策 L=10m	智頭町				■	■	20	-
	A01-653	道路	一般	鳥取県	直接	-		国道	修繕	(国) 180 (小内河ほか1工区)	落石対策 L=51m	日野町				■	■	120	-
	A01-654	道路	一般	鳥取県	直接	-		国道	修繕	(国) 180 (高尾工区)	落石対策 L=10m	日野町				■	■	20	-
	A01-655	道路	一般	鳥取県	直接	-		国道	修繕	(国) 180 (本郷工区)	落石対策 L=10m	日野町				■	■	20	-
	A01-656	道路	一般	鳥取県	直接	-		国道	修繕	(国) 183 (新屋工区)	落石対策 L=20m	日南町				■	■	18	-
	A01-657	道路	一般	鳥取県	直接	-		国道	修繕	(国) 180 (根雨工区)	落石対策 L=100m	日野町				■		50	-
	A01-658	道路	一般	鳥取県	直接	-		国道	修繕	(国) 180 (上菅ほか1工区)	落石対策 L=110m	日野町				■		120	-

A 基幹事業

基幹事業（大）	番号	事業種別	地域種別	交付対象	直接間接	事業者	種別1	種別2	要素となる事業名 (事業箇所)	事業内容 (延長・面積等)	市区町村名/ 港湾・地区名	事業実施期間（年度）					全体事業費 (百万円)	費用 便益比	個別施設計画 策定状況
												H27	H28	H29	H30	H31			
一体的に実施することにより期待される効果																			
備考																			
道路事業	A01-659	道路	一般	鳥取県	直接	-	都道府 県道	交安	(主) 倉吉福本線ほか（ 住吉町ほか工区）	交差点改良 L=150m	倉吉市					■	250	-	
	A01-660	道路	一般	鳥取県	直接	-	都道府 県道	交安	(主) 倉吉福本線（瀬崎 町工区）	バス停車帯 L=30m	倉吉市					■	20	-	
	A01-661	道路	一般	鳥取県	直接	-	都道府 県道	交安	(主) 東伯野添線ほか（ 下大江ほか工区）	標識整備	琴浦町					■	16	-	
	A01-662	道路	一般	鳥取県	直接	-	都道府 県道	交安	(一) 木地山倉吉線（堺 町工区）	歩道整備 L=500m	倉吉市					■	15	-	
	A01-663	道路	一般	鳥取県	直接	-	都道府 県道	交安	(一) 渡余子停車場線（ 渡町工区）	交差点改良 L=720m	境港市					■	370	-	
	A01-664	道路	一般	鳥取県	直接	-	都道府 県道	交安	(一) 淀江琴浦線ほか（ 加茂ほか工区）	標識整備	大山町					■	10	-	
	A01-665	道路	一般	鳥取県	直接	-	国道	交安	(国) 183（新屋工区）	歩道整備 L=400m	日南町					■	80	-	

A 基幹事業

基幹事業（大）	番号	事業種別	地域種別	交付対象	直接間接	事業者	種別1	種別2	要素となる事業名 （事業箇所）	事業内容 （延長・面積等）	市区町村名／ 港湾・地区名	事業実施期間（年度）					全体事業費 （百万円）	費用 便益比	個別施設計画 策定状況
												H27	H28	H29	H30	H31			
一体的に実施することにより期待される効果																			
備考																			
道路事業	A01-666	道路	一般	米子市	直接	-	市町村道	修繕	（1）青木団地中央線	災害防除 L=60m	米子市					■	10	-	
	A01-667	道路	一般	米子市	直接	-	市町村道	修繕	（2）夜見鉄工団地線	舗装補修 L=1,000m	米子市					■	5	-	
	A01-668	道路	一般	米子市	直接	-	市町村道	修繕	（2）弓ヶ浜新開線	舗装補修 L=2,500m	米子市					■	8	-	
	A01-669	道路	一般	米子市	直接	-	市町村道	修繕	（2）内浜中央線	舗装補修 L=500m	米子市					■	3	-	
	A01-670	道路	一般	倉吉市	直接	-	市町村道	修繕	（他）宮川町1号線ほか2路線	側溝修繕 L=215m	倉吉市					■	21	-	
	A01-671	道路	一般	倉吉市	直接	-	市町村道	修繕	（他）堺町3丁目3号線ほか1路線	側溝修繕 L=145m	倉吉市					■	30	-	

A 基幹事業

基幹事業（大）	番号	事業種別	地域種別	交付対象	直接間接	事業者	種別1	種別2	要素となる事業名 (事業箇所)	事業内容 (延長・面積等)	市区町村名/ 港湾・地区名	事業実施期間（年度）					全体事業費 (百万円)	費用 便益比	個別施設計画 策定状況
												H27	H28	H29	H30	H31			
一体的に実施することにより期待される効果																			
備考																			
道路事業	A01-672	道路	一般	倉吉市	直接	-	市町村道	修繕	(他) 上井14号線ほか1路線	側溝修繕 L=300m	倉吉市					■	60	-	
	A01-673	道路	一般	倉吉市	直接	-	市町村道	修繕	(他) 北野12号線ほか1路線	側溝修繕 L=215m	倉吉市					■	20	-	
	A01-674	道路	一般	倉吉市	直接	-	市町村道	修繕	(他) 八幡町1号線ほか2路線	側溝修繕 L=415m	倉吉市					■	80	-	
	A01-675	道路	一般	倉吉市	直接	-	市町村道	交安	(他) 仲ノ町明治町線ほか1路線	交通安全施設 L=235m	倉吉市					■	15	-	
	A01-676	道路	雪寒	岩美町	直接	-	市町村道	雪寒	(1) 陸上中央線ほか8路線	消雪施設修繕 L=4,200m	岩美町					■	50	-	
	A01-677	道路	雪寒	岩美町	直接	-	市町村道	除雪(機械)	(1) 陸上中央線ほか(全町)	除雪ドーザー(8t) 2台	岩美町					■	24	-	

A 基幹事業

基幹事業（大）	番号	事業種別	地域種別	交付対象	直接間接	事業者	種別1	種別2	要素となる事業名 (事業箇所)	事業内容 (延長・面積等)	市区町村名/ 港湾・地区名	事業実施期間（年度）					全体事業費 (百万円)	費用 便益比	個別施設計画 策定状況
												H27	H28	H29	H30	H31			
一体的に実施することにより期待される効果																			
備考																			
道路事業	A01-678	道路	雪寒	三朝町	直接	-	市町村道	除雪	(1) 穴鴨本線ほか54路線	除雪経費	三朝町					■	2	-	
	A01-679	道路	一般	湯梨浜町	直接	-	市町村道	修繕	(他) 上浅津南部東4号線	浸水対策 L=100m	湯梨浜町				■	■	20	-	
	A01-680	道路	一般	湯梨浜町	直接	-	市町村道	修繕	(他) 湖畔線	浸水対策 L=200m	湯梨浜町				■	■	35	-	
	A01-681	道路	一般	琴浦町	直接	-	市町村道	修繕	(他) 野井倉市内線	法面修繕 L=100m	琴浦町					■	30	-	
	A01-682	道路	雪寒	大山町	直接	-	市町村道	除雪(機械)	(2) 種原線	除雪ドーザー(8t) 1台	大山町					■	20	-	
	A01-683	道路	一般	江府町	直接	-	市町村道	修繕	(他) 宮市杉谷線(杉谷地区)	法面修繕 A=100m2	江府町					■	10	-	

A 基幹事業																			
基幹事業（大）	番号	事業種別	地域種別	交付対象	直接間接	事業者	種別1	種別2	要素となる事業名 （事業箇所）	事業内容 （延長・面積等）	市区町村名／ 港湾・地区名	事業実施期間（年度）					全体事業費 （百万円）	費用 便益比	個別施設計画 策定状況
												H27	H28	H29	H30	H31			
		一体的に実施することにより期待される効果																	
		備考																	
道路事業	A01-684	道路	一般	江府町	直接	-	市町村道	修繕	（1）佐川柿原西成線（ 柿原地区）	法面修繕 A=800m2	江府町					■	90	-	
	A01-685	道路	一般	北栄町	直接	-	市町村道	改築	（他）下条線外1路線	道路嵩上げ L=500m	北栄町					■	■	105	-
	A01-686	道路	一般	八頭町	直接	-	市町村道	交安	（1）上野線	現道拡幅 L=200m	八頭町					■	100	-	
	A01-687	道路	一般	鳥取県	直接	-	国道	修繕	（国）178号ほか	構造物修繕	鳥取市ほか 日南町 ほか					■	20	-	
	A01-688	道路	一般	鳥取県	直接	-	都道府県道	修繕	（一）皆生西原線ほか	構造物修繕	鳥取市ほか 日南町 ほか					■	20	-	
	A01-689	道路	一般	鳥取県	直接	-	都道府県道	修繕	（一）淀江琴浦線（梅田 工区）	構造物修繕 L=300m	琴浦町					■	10	-	

A 基幹事業

基幹事業（大）	番号	事業種別	地域種別	交付対象	直接間接	事業者	種別1	種別2	要素となる事業名 (事業箇所)	事業内容 (延長・面積等)	市区町村名/ 港湾・地区名	事業実施期間（年度）					全体事業費 (百万円)	費用 便益比	個別施設計画 策定状況
												H27	H28	H29	H30	H31			
一体的に実施することにより期待される効果																			
備考																			
道路事業	A01-690	道路	一般	鳥取県	直接	-	都道府 県道	改築	(主) 津山智頭八東線（ 新見工区）	視距改良 N=2箇所	智頭町					■	17	-	-
	A01-691	道路	一般	鳥取県	直接	-	都道府 県道	交安	(一) 高路古海線ほか（ 西今在家ほか工区）	防護柵整備	鳥取市					■	13	-	-
	A01-692	道路	一般	鳥取県	直接	-	国道	交安	(国) 373号（中原3工区 ）	歩道整備 L=160m	智頭町					■	70	-	-
	A01-693	道路	一般	鳥取県	直接	-	国道	交安	(国) 313号（米里工区）	防護柵整備 L=3800m	北栄町					■	130	-	-

A 基幹事業

基幹事業（大）	番号	事業種別	地域種別	交付対象	直接間接	事業者	種別1	種別2	要素となる事業名 (事業箇所)	事業内容 (延長・面積等)	市区町村名/ 港湾・地区名	事業実施期間（年度）					全体事業費 (百万円)	費用 便益比	個別施設計画 策定状況
												H27	H28	H29	H30	H31			
一体的に実施することにより期待される効果																			
備考																			
道路事業	A01-694	道路	一般	鳥取県	直接	-	都道府 県道	交安	(主) 倉古青谷線ほか（ 長和田ほか工区）	防護柵整備	湯梨浜町					■	7	-	-
	A01-695	道路	一般	鳥取県	直接	-	都道府 県道	交安	(主) 溝口伯太線（天萬 3工区）	歩道整備 L=200m	南部町					■	70	-	-
	A01-696	道路	一般	鳥取県	直接	-	国道	交安	(国) 431号ほか（二本木 ほか工区）	防護柵整備	米子市					■	15	-	-
	A01-697	道路	一般	鳥取県	直接	-	都道府 県道	交安	(主) 米子境港線ほか（ 小篠津町ほか工区）	防護柵整備	境港市					■	8	-	-

A 基幹事業

基幹事業（大）	番号	事業種別	地域種別	交付対象	直接間接	事業者	種別1	種別2	要素となる事業名 （事業箇所）	事業内容 （延長・面積等）	市区町村名／ 港湾・地区名	事業実施期間（年度）					全体事業費 （百万円）	費用 便益比	個別施設計画 策定状況
												H27	H28	H29	H30	H31			
一体的に実施することにより期待される効果																			
備考																			
道路事業	A01-698	道路	一般	鳥取県	直接	-	都道府 県道	交安	（一）米子港線ほか（角 盤町ほか工区）	歩道整備	米子市					■	20	-	-
	A01-699	道路	一般	鳥取県	直接	-	都道府 県道	交安	（一）大山口停車場大山 線（末長ほか工区）	歩道整備	大山町					■	15	-	-
	A01-700	道路	一般	鳥取市	直接	-	市町村 道	交安	（二）大代正蓮寺線ほか1 1路線	交通安全施設	鳥取市					■	3	-	-
	A01-701	道路	一般	湯梨浜町	直接	-	市町村 道	修繕	（一）甲亀山線	越波対策 L=100m	湯梨浜町					■	60	-	-
	A01-702	道路	一般	湯梨浜町	直接	-	市町村 道	交安	（他）前田下条線ほか1路 線	カラー舗装 L=100m	湯梨浜町					■	3	-	-

A 基幹事業

基幹事業（大）	番号	事業種別	地域種別	交付対象	直接間接	事業者	種別1	種別2	要素となる事業名 （事業箇所）	事業内容 （延長・面積等）	市区町村名／ 港湾・地区名	事業実施期間（年度）					全体事業費 （百万円）	費用 便益比	個別施設計画 策定状況	
												H27	H28	H29	H30	H31				
一体的に実施することにより期待される効果																				
備考																				
											小計						90,901			
											合計						90,901			

C 効果促進事業

基幹事業（大）	番号	事業種別	地域種別	交付対象	直接間接	事業者	種別1	種別2	要素となる事業名 (事業箇所)	事業内容 (延長・面積等)	市区町村名/ 港湾・地区名	事業実施期間（年度）					全体事業費 (百万円)	費用 便益比	個別施設計画 策定状況	
												H27	H28	H29	H30	H31				
		一体的に実施することにより期待される効果																		
		備考																		
道路事業	C01-001	道路	一般	鳥取県	直接	-		国道	計画調査	(国) 431ほか交通円滑化検討事業	計画・調査	米子市 境港市	■					10	-	-
		(国) 431二本木工区及び(国) 431新開工区等の整備にあわせ、交通状況や事業効果等を調査・検証し、渋滞緩和の対策を検討することで、交通を円滑化させ、観光地等へのアクセス向上を図る ～H26：P4 H27～：P12移行																		
	C01-002	道路	一般	鳥取県	直接	-		都道府県道	交安	(一) 倉吉江北線(大正町工区)	案内看板設置	倉吉市		■				5	-	-
		三朝温泉・三徳山等への県外車が迷うことなく安心して移動できるよう、(一) 倉吉江北線ほか(大正町ほか工区)の整備と一体的に観光案内看板を設置することで、交通事故を防止すること。																		
	C01-003	道路	一般	鳥取県	直接	-		国道	計画調査	(国) 定期点検(道路附属物等)	道路附属物点検等	鳥取市 日南町	■					252	-	-
		県内全域の一般国道の道路附属物点検等を行うことにより、健全性の確認及び道路利用者の安全・安心な交通が確保できる。 ～H26：P4 H27～：P12移行																		
C01-004	道路	一般	鳥取県	直接	-		都道府県道	計画調査	(一) 定期点検(道路附属物等)	道路附属物点検等	鳥取市 日南町	■					977	-	-	
	県内全域の一般県道の道路附属物点検等を行うことにより、健全性の確認及び道路利用者の安全・安心な交通が確保できる。 ～H26：P4 H27～：P12移行																			
C01-005	道路	一般	鳥取市	直接	-		市町村道	計画調査	個別施設計画策定	道路附属物等	鳥取市	■					22	-	-	
	道路附属物の個別施設計画の策定により、適切に維持補修するための計画策定を行う。																			
C01-006	道路	一般	米子市	直接	-		市町村道	施設整備	(普通河川) 和田新川	排水路整備 L=323m	米子市	■					53	-	-	
	A01-72(街路) 葭津和田町線の事業と一体的に整備することにより、道路冠水を未然に防ぐことができる。 ～H26:P4 H27～:P12移行																			

C 効果促進事業

基幹事業（大）	番号	事業種別	地域種別	交付対象	直接間接	事業者	種別1	種別2	要素となる事業名 (事業箇所)	事業内容 (延長・面積等)	市区町村名/ 港湾・地区名	事業実施期間（年度）					全体事業費 (百万円)	費用 便益比	個別施設計画 策定状況
												H27	H28	H29	H30	H31			
一体的に実施することにより期待される効果																			
備考																			
道路事業	C01-007	道路	一般	境港市	直接	-	市町村道	計画調査	(1) 定期点検（道路付属物等）	道路付属物点検等	境港市	■					4	-	
	道路付属物の計画的な点検により、適切に維持補修するための調査を行う。																		
	~H26: P4 H27-: P12移行																		
	C01-008	道路	一般	若桜町	直接	-	市町村道	計画調査	定期点検（道路付属物等）	道路付属物点検等	若桜町	■						3	-
	道路付属物の計画的な点検により、適切に維持補修するための調査を行う。																		
~H26: P4 H27-: P12移行																			
C01-009	道路	一般	智頭町	直接	-	市町村道	施設整備	(他) 公共施設利用者駐車場整備事業	駐車場 3地区 A=5,000m2	智頭町		■					12	-	
(1) 関屋黒本線（A01-511）等の整備に併せ、適地に駐車場整備をすることで、生活道路へ進入してくる車輛を分散し、より一層の安全で安心な生活空間の実現をはかる。																			
~H27: P10 H28-~P12移行																			
C01-010	道路	一般	三朝町	直接	-	市町村道	計画調査	定期点検（道路付属物等）	道路付属物点検等	三朝町	■						25	-	
道路付属物の計画的な点検により、適切に維持補修するための調査を行う																			
C01-011	道路	一般	北栄町	直接	-	市町村道	計画調査	定期点検（道路付属物等）	道路付属物点検等	北栄町	■						26	-	
道路付属物の計画的な点検により、適切に維持補修するための調査を行う。																			
~H26: P4 H27: ~P12移行 H28: Aに移行																			
C01-012	道路	一般	南部町	直接	-	市町村道	計画調査	定期点検（道路付属物等）	道路付属物点検等	南部町	■						72	-	
道路付属物の計画的な点検により、適切に維持補修するための調査を行う。																			
~H26: P4 H27: ~P12移行																			

C 効果促進事業

基幹事業（大）	番号	事業種別	地域種別	交付対象	直接間接	事業者	種別1	種別2	要素となる事業名 (事業箇所)	事業内容 (延長・面積等)	市区町村名/ 港湾・地区名	事業実施期間（年度）					全体事業費 (百万円)	費用 便益比	個別施設計画 策定状況
												H27	H28	H29	H30	H31			
		一体的に実施することにより期待される効果																	
		備考																	
道路事業	C01-013	道路	一般	伯耆町	直接	-	市町村 道	計画調 査	定期点検（道路付属物等 ）	道路付属物点検等	伯耆町	■					40	-	
		道路付属物の計画的な点検により、適切に維持補修するための調査を行う。																	
		~H26: P4 H27: ~P12移行 H28: Aに移行																	
	C01-014	道路	一般	日南町	直接	-	市町村 道	計画調 査	定期点検（道路付属物等 ）	道路付属物点検等	日南町	■					15	-	
		道路付属物の計画的な点検により、適切に維持補修するための調査を行う。																	
		~H26: P4 H27: ~P12移行																	
	C01-015	道路	一般	江府町	直接	-	市町村 道	計画調 査	定期点検（道路付属物等 ）	道路付属物点検等	江府町	■					4	-	
		道路付属物の計画的な点検により、適切に維持補修するための調査を行う。																	
		~H26: P4 H27: ~P12移行																	
										小計						1,520			
										合計						1,520			

交付金の執行状況

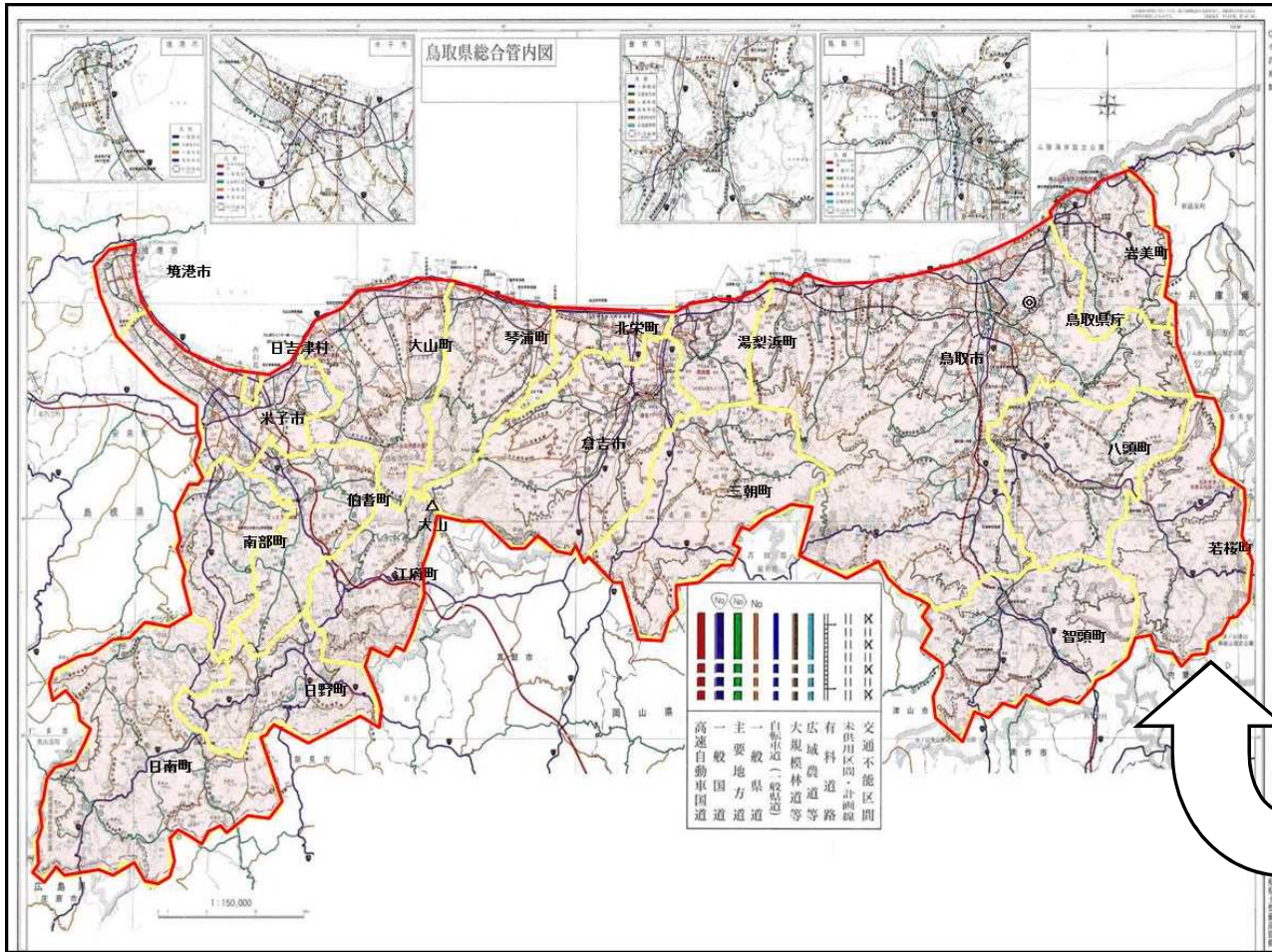
(単位：百万円)

	H27	H28	H29	H30	H31
配分額 (a)	6,866	7,171	6,269	4,270	3,693
計画別流用増△減額 (b)	0	0	△55	0	0
交付額 (c=a+b)	6,866	7,171	6,214	4,270	3,693
前年度からの繰越額 (d)	3,195	2,909	3,183	3,114	1,932
支払済額 (e)	7,142	6,897	6,283	5,452	0
翌年度繰越額 (f)	2,909	3,183	3,114	1,932	0
うち未契約繰越額(g)	609	994	1,337	1,139	0
不用額 (h = c+d- e- f)	10	0	0	0	5,625
未契約繰越率+不用率 (i = (g+h)/(c+d) %)	6.15	9.86	14.22	15.42	100
未契約繰越率+不用率が10%を超えている場合その理由			計画策定にあたり関係機関との調整が難航したこと及び用地補償交渉が難航したことによる。	平成30年7月豪雨や24号台風（10月発生）による災害復旧（設計コンサルタント）業務が緊急的に多忙となり、当該年度に設計したうえで工事発注を予定していた事業の年度内契約が遅延したた	

(参考図面) 活力創出基盤整備

計画の名称	12 安全で安心できる生活空間の整備による「あんしん鳥取」の創出		
計画の期間	平成27年度 ~ 平成31年度 (5年間)	交付団体	鳥取県、鳥取市、米子市、倉吉市、境港市、岩美町、若桜町、智頭町、八頭町、三朝町、湯梨浜町、琴浦町、北栄町、日吉津村、大山町、南部町、伯耆町、日南町、日野町、江府町

(計画No.12 1/1)



パッケージ12の要素事業

		工種	事業内容	工区数	
				県	市町村
A事業	改築	改築	改築	78 工区	1 工区
			街路	9 工区	0 工区
	交安	歩道整備	歩道整備	61 工区	18 工区
			交差点改良	32 工区	4 工区
			その他交安	32 工区	39 工区
	修繕	落石対策	落石対策	197 工区	19 工区
			橋梁補修	0 工区	76 工区
			舗装補修	174 工区	87 工区
			構造物修繕	102 工区	95 工区
			その他修繕	8 工区	16 工区
除雪・雪寒			56 工区	17 工区	
B事業				0 工区	
C事業				15 工区	
D事業				1 工区	

