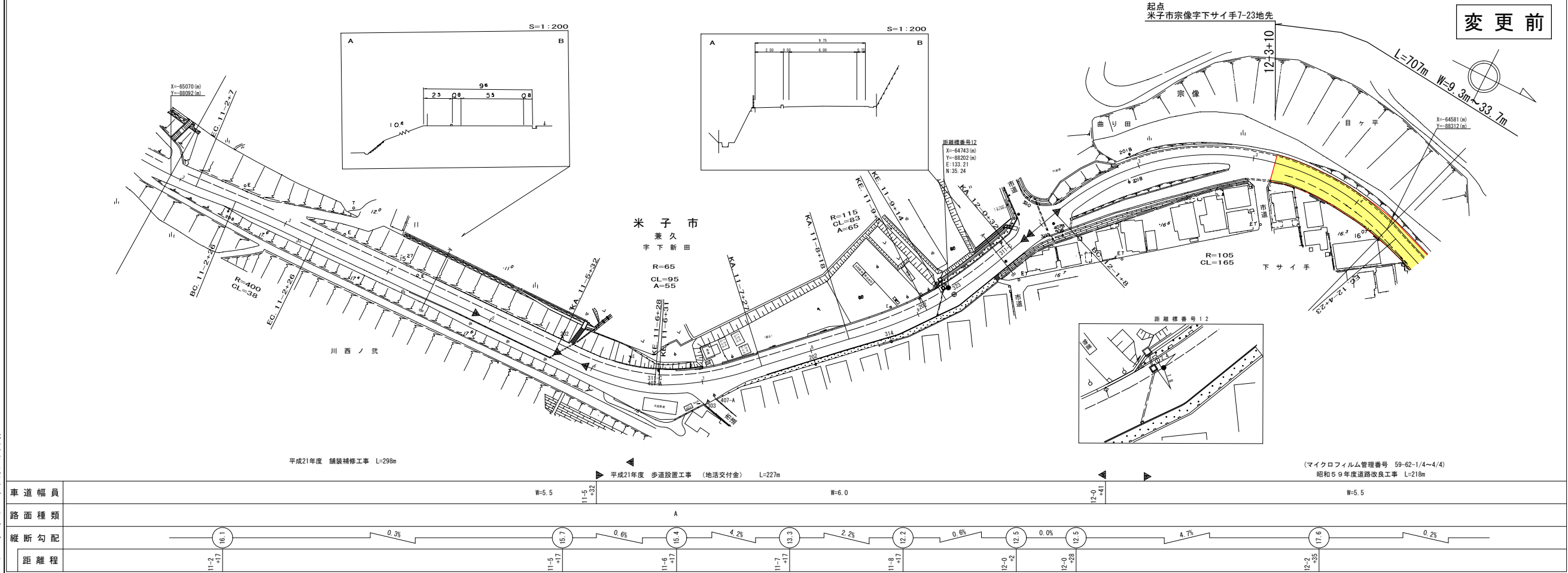


道路台帳付図

鳥取県

調整年月 平成26年 3月 図面縮尺 1:1000 路線コード 22-244 道路種別 一般県道 路線名 境車尾線 区間 11-2~12-4 図面番号 13-9



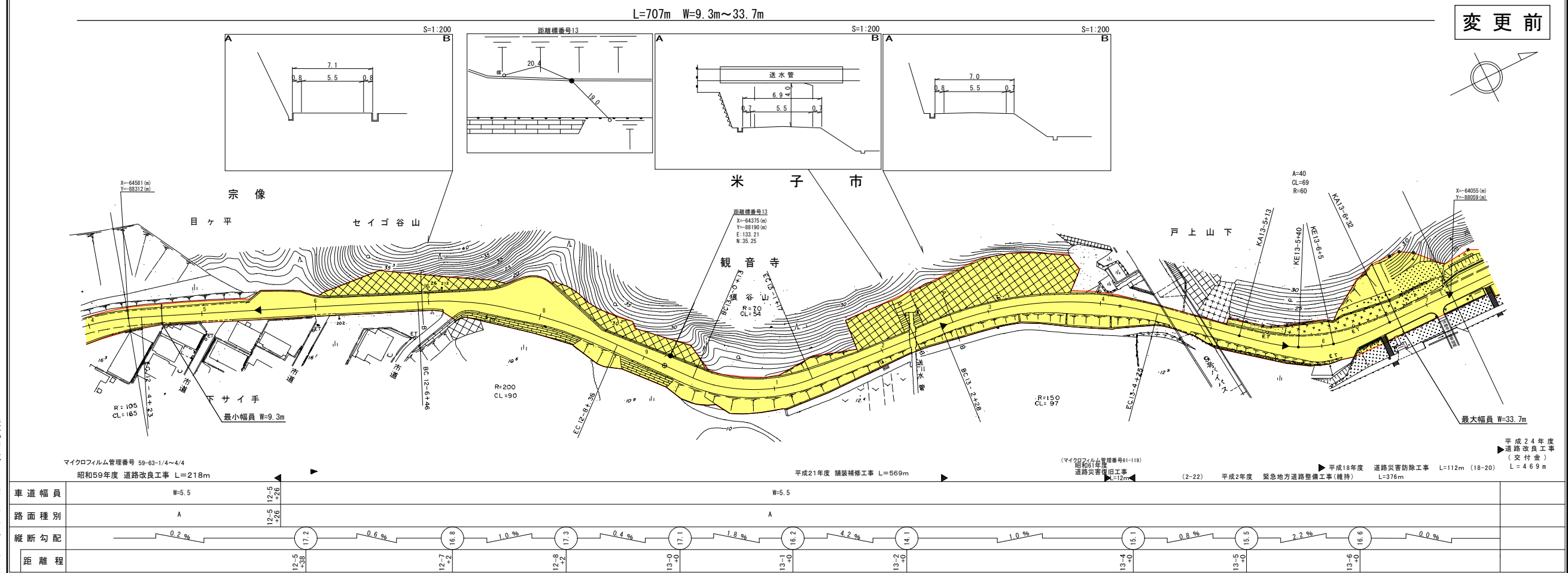
車道幅員	W=5.5	11-5+22	W=6.0	12-0+41	W=5.5			
路面種類	A							
縦断勾配	0.3% 0.6% 4.2% 2.2% 0.6% 0.0% 4.7% 0.2%							
距離程	11-2+17	11-5+17	11-6+17	11-7+17	11-8+17	12-0+22	12-0+28	12-4+33

株式会社マツモトサーベイコンサルタント
株式会社マツモトサーベイコンサルタント
株式会社マツモトサーベイコンサルタント

道路台帳付図

鳥取県

調整年月 平成26年 3月 図面縮尺 1:1000 路線コード 22-244 道路種別 一般県道 路線名 境車尾線 区間 12-5~13-7 図面番号 13-10



車道幅員	W=5.5	12-5+26	W=5.5	13-2+0	W=5.5				
路面種類	A								
縦断勾配	0.2% 0.6% 1.0% 0.4% 1.8% 4.2% 1.0% 0.8% 2.2% 0.0%								
距離程	12-5+26	12-7+2	12-8+2	13-0+0	13-1+0	13-2+0	13-4+0	13-5+0	13-6+16.6

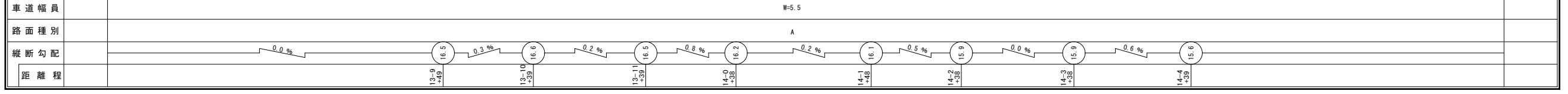
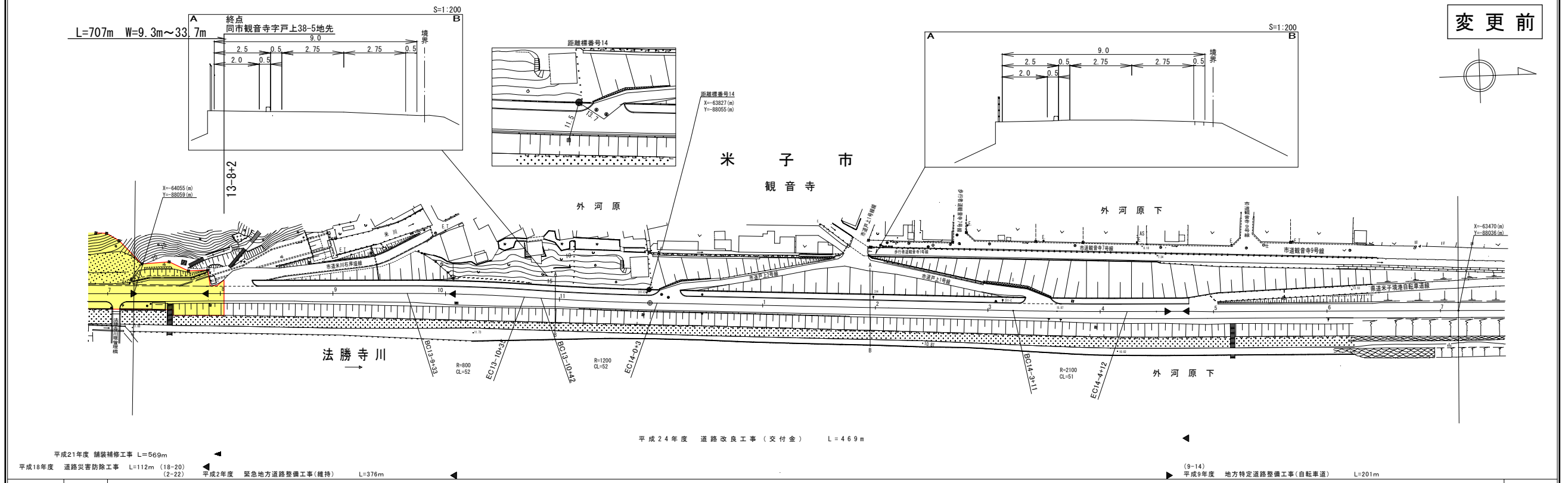
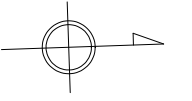
株式会社マツモトサーベイコンサルタント
株式会社マツモトサーベイコンサルタント
株式会社マツモトサーベイコンサルタント

道 路 台 帳 付 図

鳥 取 県

調整年月 平成26年 3月 図面縮尺 1:1000 路線コード 22-244 道路種別 一般県道 路線名 境車尾線 区間 13-8~14-7 図面番号 13-11

変更前



株式会社
 マットモトサーベイコンサルタント
 開発コンサルタント