

# 福祉保健事務所の業務

資料2

## 【機能】

- 広域的健康課題への対応
- 広域的・専門的サービスの提供
- 健康危機管理の拠点
- 福祉サービスの提供、医療費助成
- 許認可、届出、免許、監視指導
- 情報提供・普及啓発

## 【福祉】

ハートフル駐車場利用証の交付、介護保険事業者・障害福祉サービス事業者の指定・指導、保育所等の指導、母子父子寡婦福祉資金の貸付

## 【障がい者福祉】

身体障害者手帳・療育手帳・精神障害者保健福祉手帳の交付、障がい者福祉の相談、ひきこもり・高次脳機能障害、依存症等の相談

## 【健康づくり】

がん検診推進パートナー企業・禁煙施設の認定、がん患者ウィッグ等購入費用・禁煙治療費助成、不妊治療費助成  
特定給食施設・食品表示指導、歯科保健対策

## 【医薬・感染症】

医療従事者の免許、診療所・薬局等の許可、医療・薬事、難病・肝炎治療の医療費助成、ノロウイルス等感染症対応、結核対策、エイズ等検査、新型インフルエンザ等対応、災害時医療救護

# 福祉保健事務所の業務

## ① 広域的健康課題への対応

⇒ がん対策、自死対策、感染制御ネットワーク構築  
市町村支援・調整

## ② 広域的・専門的サービスの提供

⇒ 精神保健福祉相談、ひきこもり・アルコール等  
依存症相談、難病対策、  
エイズ・性感染症の相談・検査、結核対策



【眠れてますかすみんキャンペーン  
(自死予防対策)】

## ③ 健康危機管理の拠点

⇒ ノロウイルス等感染症・結核への対応、新型インフルエンザ等新たな  
感染症への対応、災害医療救護

## ④ 福祉サービスの提供、医療費助成

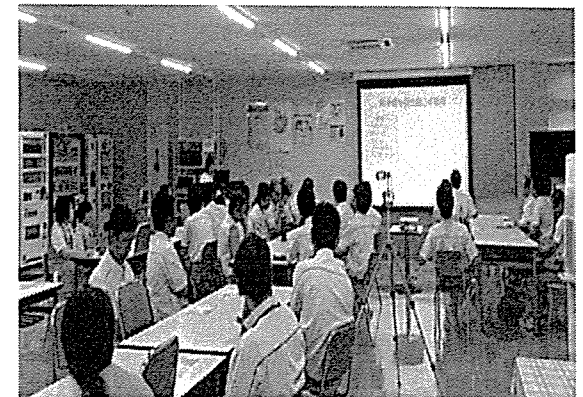
⇒ 身体障害者手帳等交付、難病・不妊治療等医療費助成

## ⑤ 許認可、届出、免許、監視指導

⇒ 介護保険事業所等の指定・指導、診療所・  
薬局等の許認可・指導、医療関係者免許交付

## ⑥ 住民への保健医療情報の提供、健康教育

⇒ 学校・事業所等への出前講座、健康教育



【事業所での出前講座】

# 【業務の事例】医療費の助成・福祉保健医療の相談窓口

## ●医療費の助成を行っている事業

- 難病：原因が分からない、治療法が確立していない希少な疾患  
(パーキンソン病、潰瘍性大腸炎、強皮症等 受給者数 約1,600人)
- 小児慢性特定疾患：幼少期から長期にわたり治療が必要な慢性疾患  
(悪性新生物、慢性腎疾患、慢性呼吸器疾患等 受給者数 約200人)
- 肝炎：B型肝炎、C型肝炎(受給者数 約500人)
- 不妊治療費
- がん患者ウィッグ等購入費
- 禁煙治療費

## ●福祉保健医療の相談窓口

- 精神保健福祉の相談
- アルコール等依存症相談
- 高次脳機能障害・脳脊髄液減少症の相談
- 医療安全相談
- 感染症や健康に関する相談
- エイズ・性感染症の相談、検査

## ●ハートフル駐車場利用証の発行



# 【業務の事例】感染症への対応

## 結核、O157・ノロウイルス等の感染症への対応

- 医療機関から患者発生届を受理
- 感染拡大防止のための患者等への感染源・接触者の聞き取り調査、指導

※結核の場合は確実な服薬ができるよう治療終了まで家庭訪問や電話により療養を支援

- 学校・保育所・高齢者施設・住民等に対する感染症に関する情報提供及び教育・知識の普及



【家庭訪問による結核服薬指導】



【感染症予防 手洗い指導】



## 新型インフルエンザ等の新しい感染症への対応

- 患者移送訓練の実施等、新たな感染症発生に備えた体制の整備

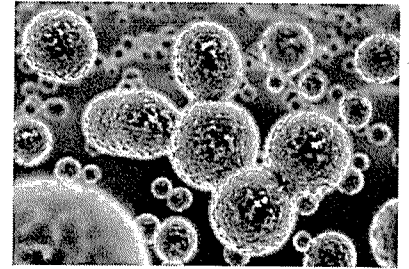
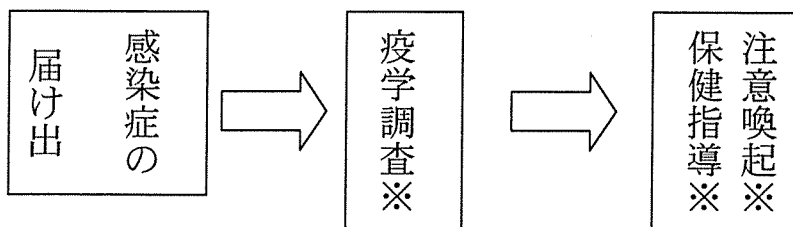
【新型インフルエンザ患者移送訓練】

## 【福祉保健事務所業務の事例】

### 感染症対応の業務内容

結核、O-157、麻疹、日本紅斑熱等の患者の発生時  
ノロウイルスなど感染性胃腸炎やインフルエンザ等の集団発生時

#### ○発生時の対応



ノロウイルス写真

※疫学調査：感染の拡大を防ぐため医療機関や家庭、保育園、学校などを訪問して感染源や接触者の聞き取りを行う調査

※保健指導：療養指導、感染拡大防止対策の指導

(指導例)

- ・結核とは、結核治療の基本、制度説明
- ・感染性胃腸炎とは
- ・手洗いの励行と環境消毒方法



※注意喚起：報道機関等への資料提供による住民、関係機関などへの注意喚起

#### ○予防活動

- ・広報（県政だより、市町報）
- ・パネル展示（結核、ハンセン、エイズ・性感染症）
- ・世界エイズデー街頭キャンペーン

エイズ検査

#### ○エイズ・性感染症、肝炎、風疹の検査

保健所における定例検査：毎週月曜日の午後実施  
（6月・12月の夜間・休日に臨時検査を実施）

