

図 3.3.10 標高差分図(平成 16 年 3 月を基準)

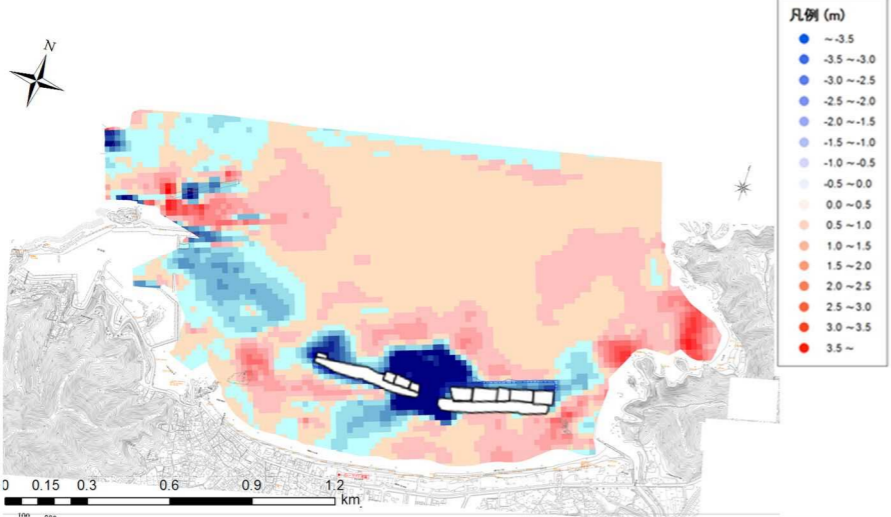
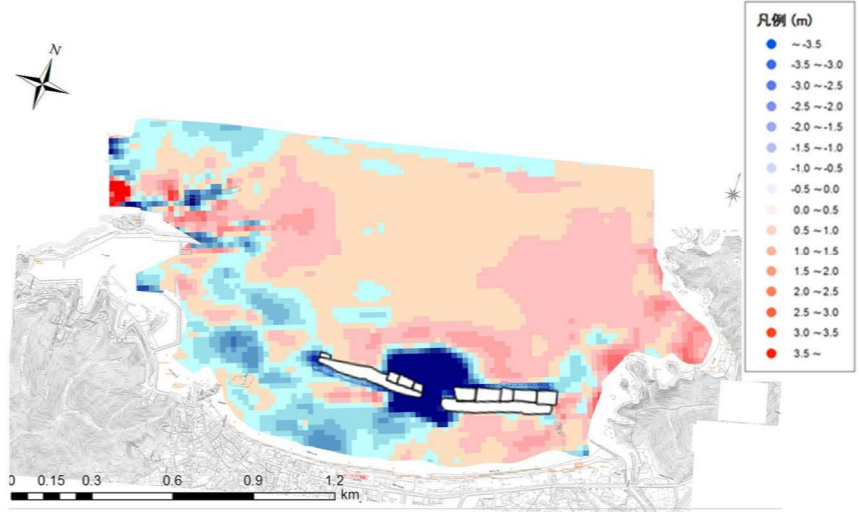
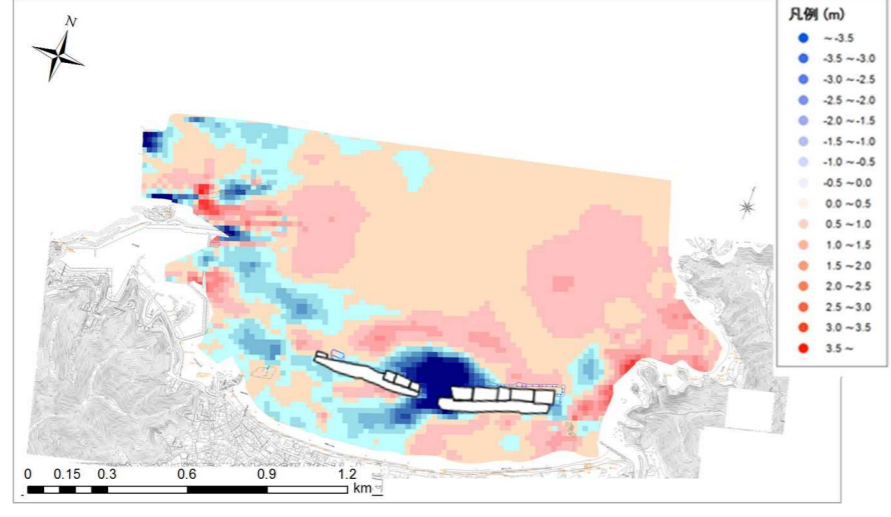
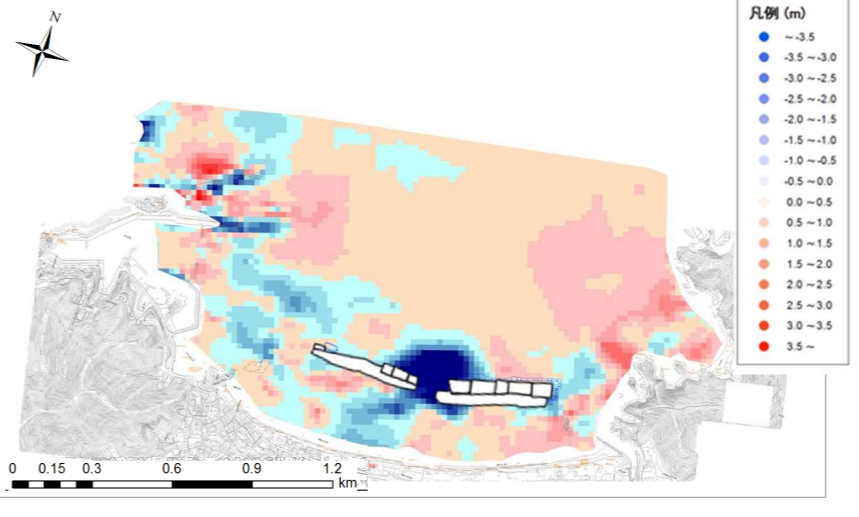
長期的分析（夏季後）	長期的分析（冬季後）
<p data-bbox="201 310 750 342">平成 16 年 3 月から平成 26 年 9 月(10.5 年間)</p>  <p data-bbox="276 898 795 930">・ 開口部では局所的な洗掘が生じている.</p>	<p data-bbox="1454 310 1982 342">平成 16 年 3 月から平成 27 年 3 月(11 年間)</p>  <p data-bbox="1528 898 2047 930">・ 開口部では局所的な洗掘が生じている.</p>
<p data-bbox="201 1033 750 1064">平成 16 年 3 月から平成 27 年 9 月(11.5 年間)</p>  <p data-bbox="276 1621 795 1652">・ 開口部では局所的な洗掘が生じている.</p>	<p data-bbox="1454 1033 1982 1064">平成 16 年 3 月から平成 28 年 3 月(12 年間)</p>  <p data-bbox="1528 1621 2047 1652">・ 開口部では局所的な洗掘が生じている.</p>

図 3.3.11 標高差分図(平成 16 年 3 月を基準)

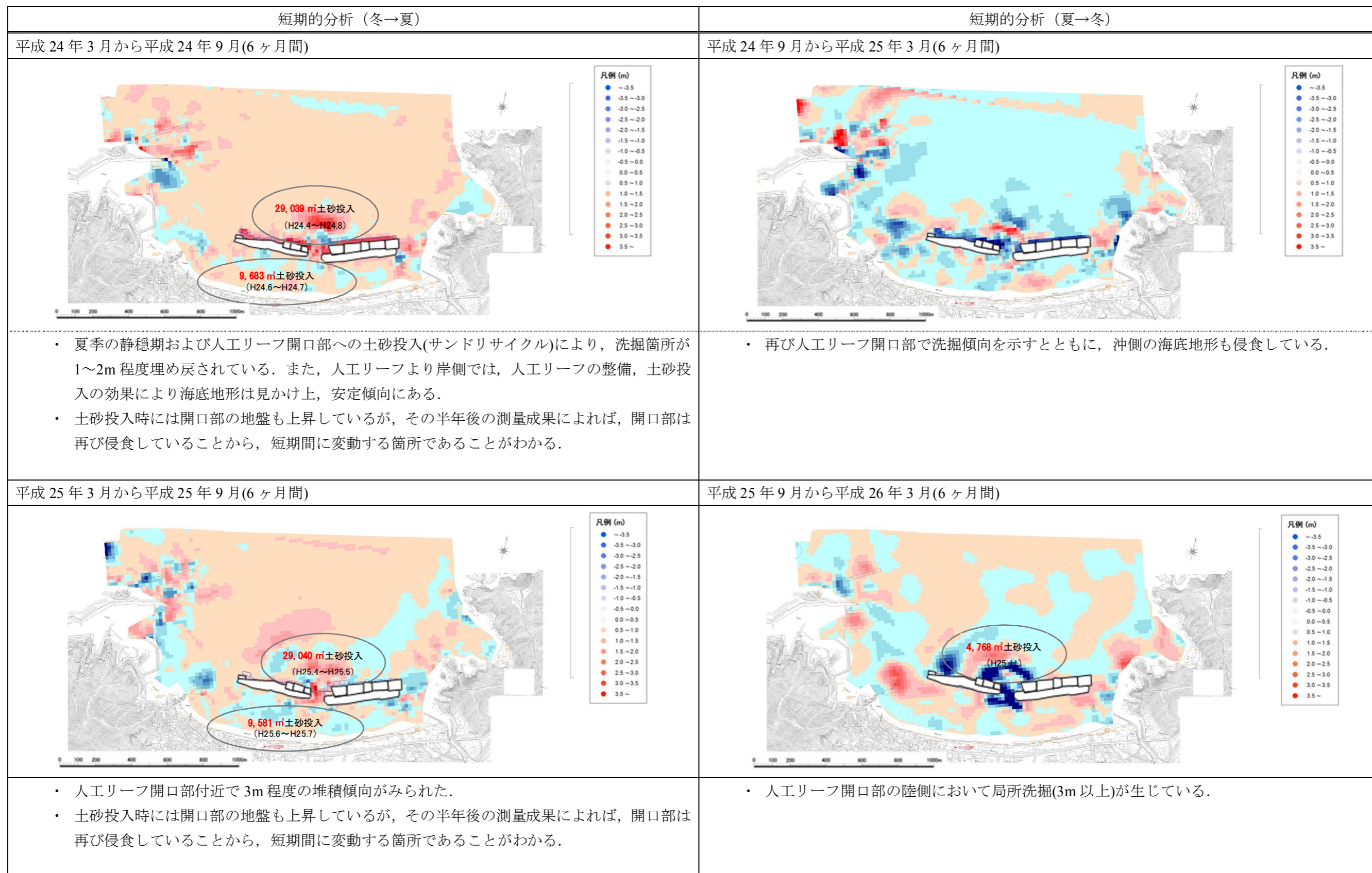


図 3.3.12 標高差分図

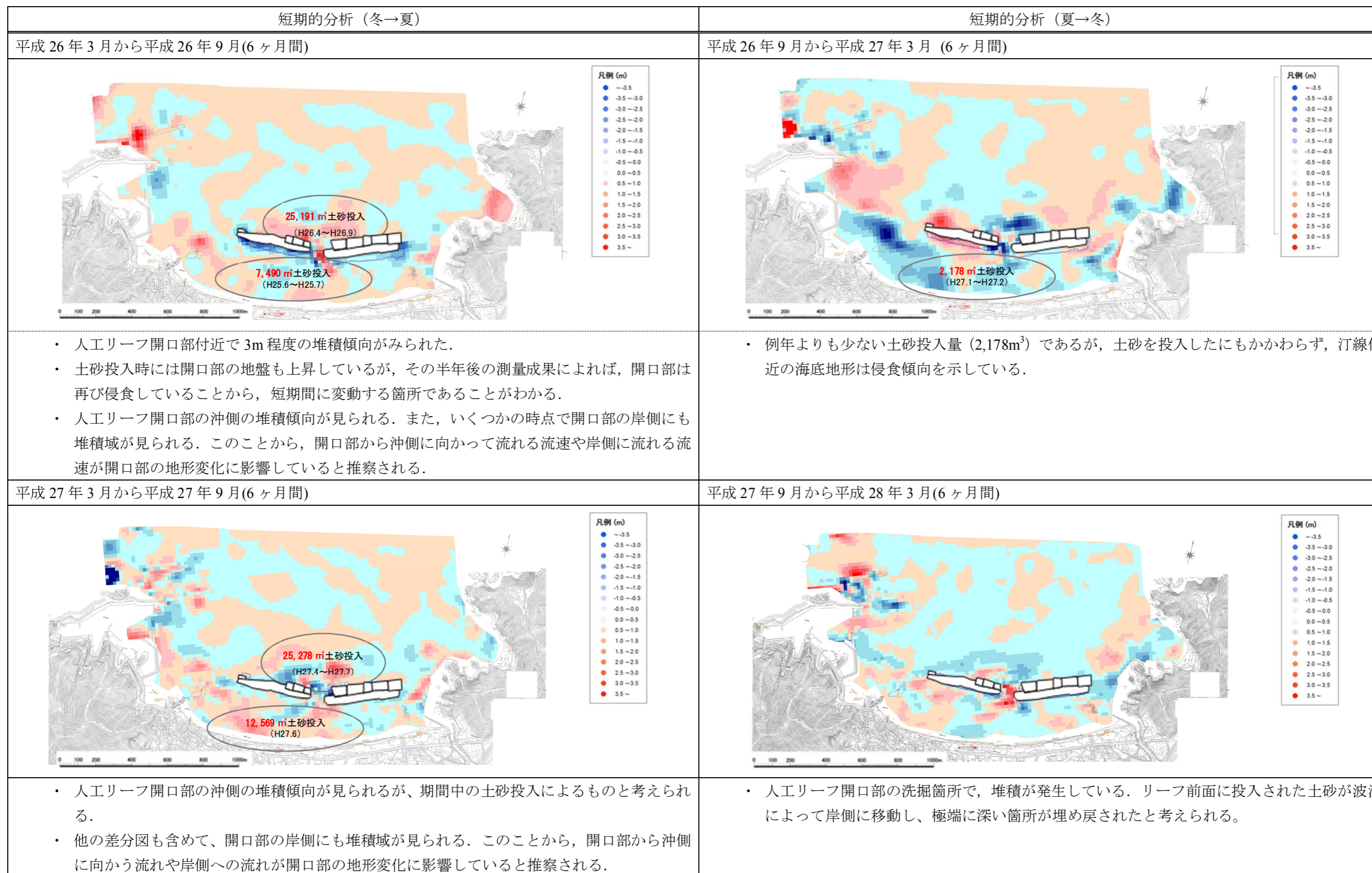


図 3.3.13 標高差分図

※参考までに、地盤高変動量図の作成時に使用した等深線データを以下に示す。

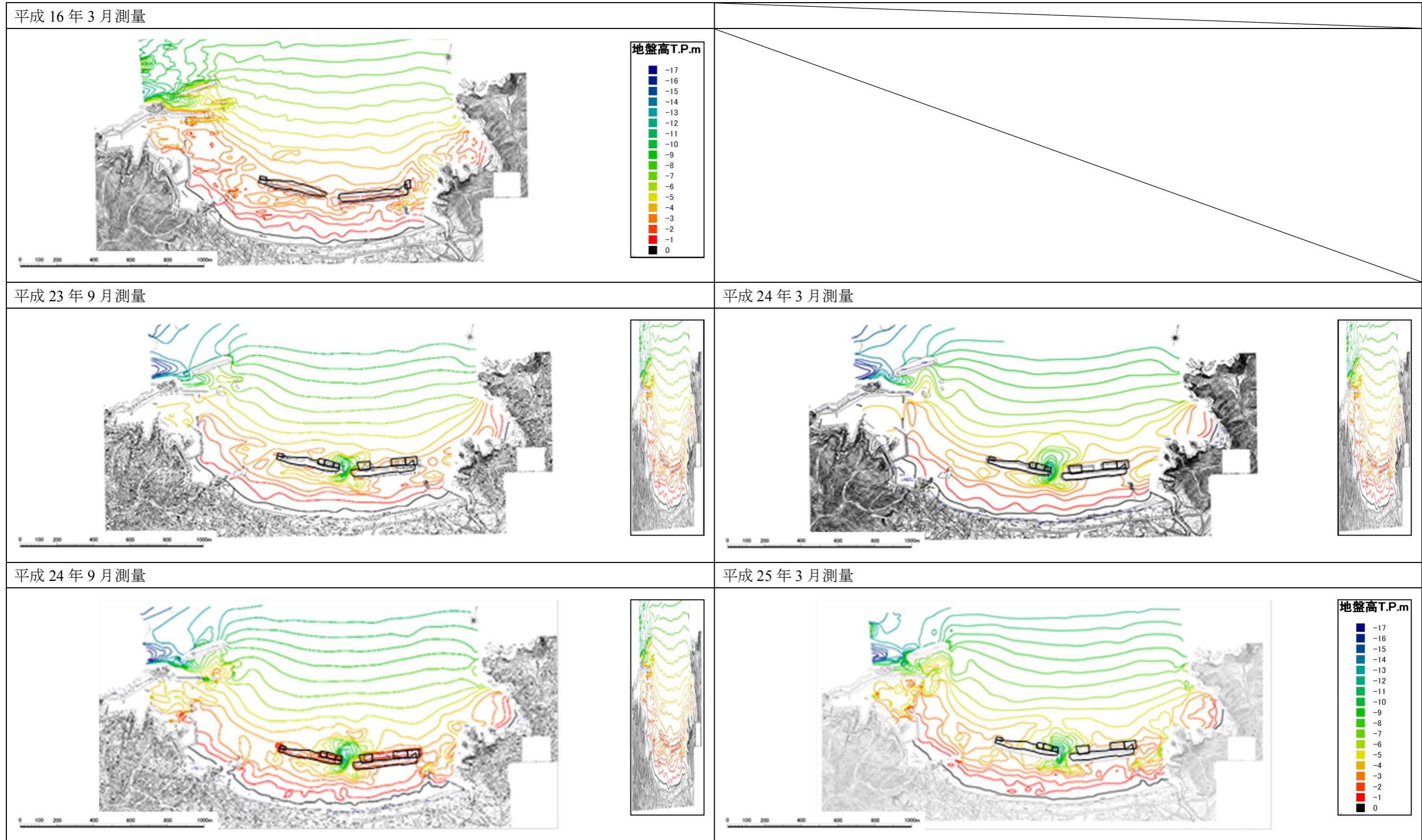
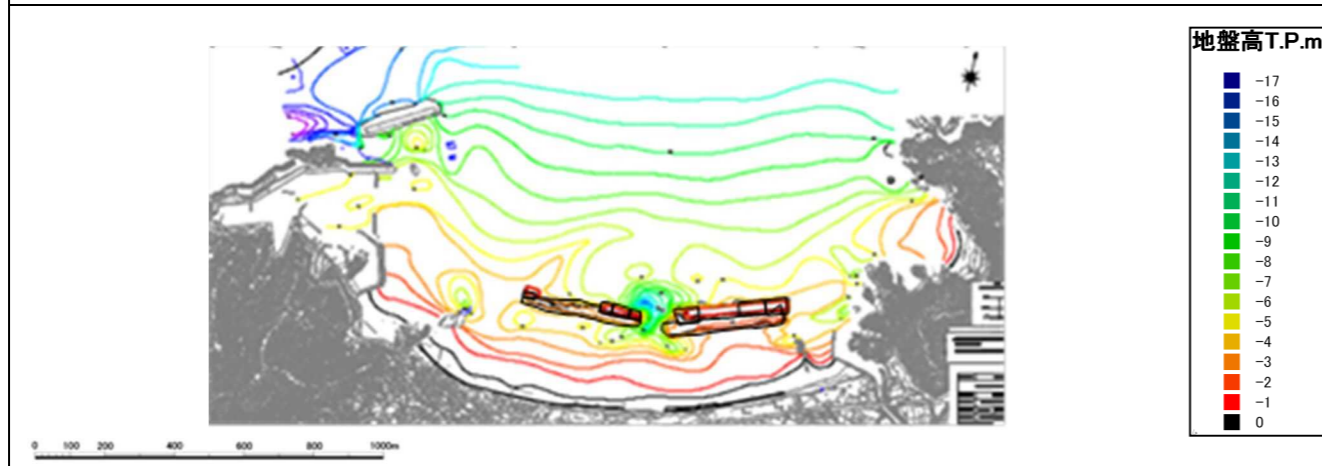
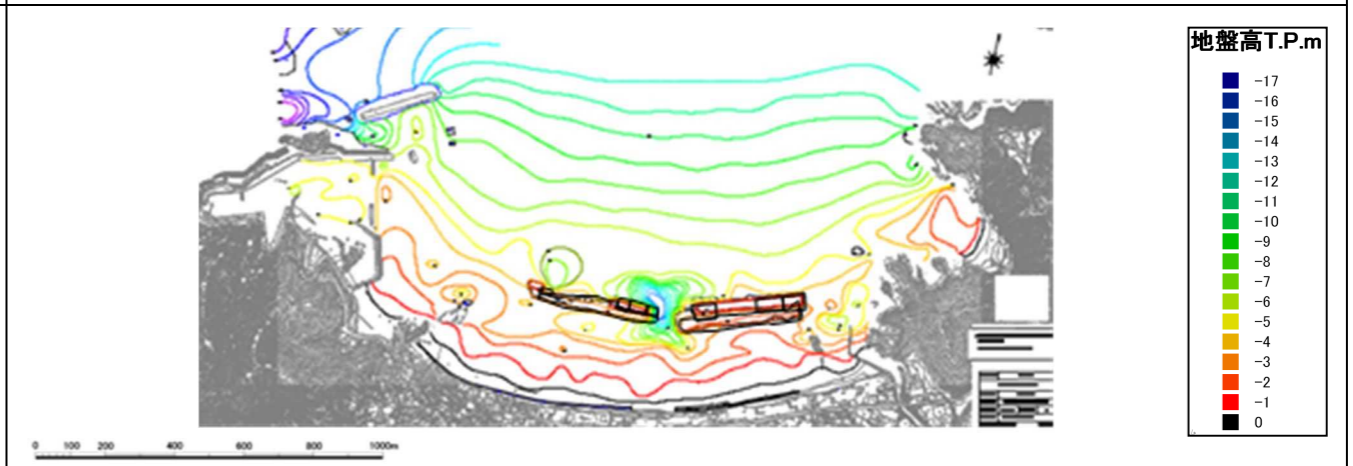


図 3.3.14 岩美海岸（浦富地区）の等深線図

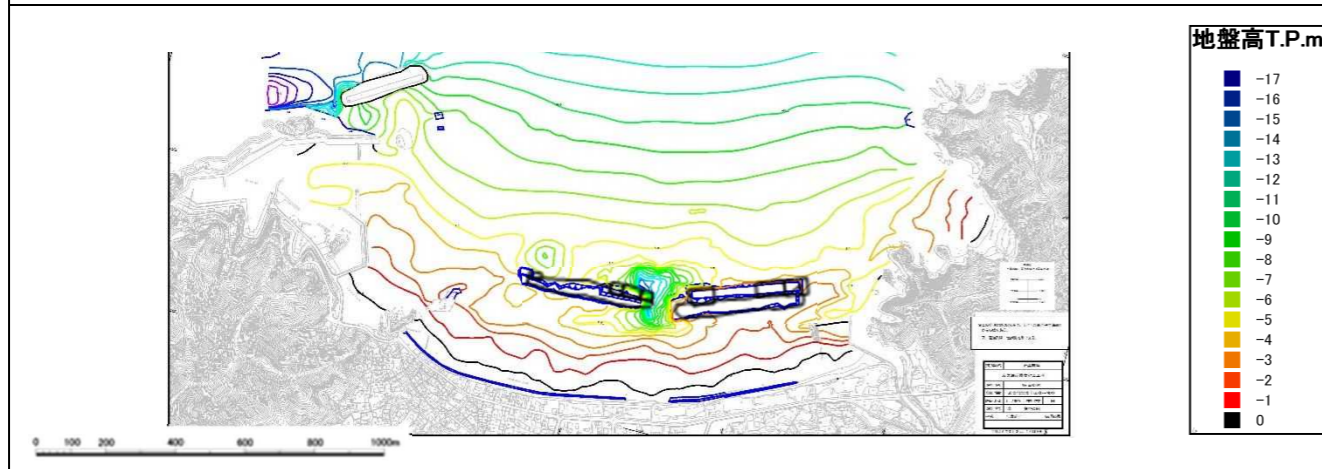
平成 25 年 9 月測量



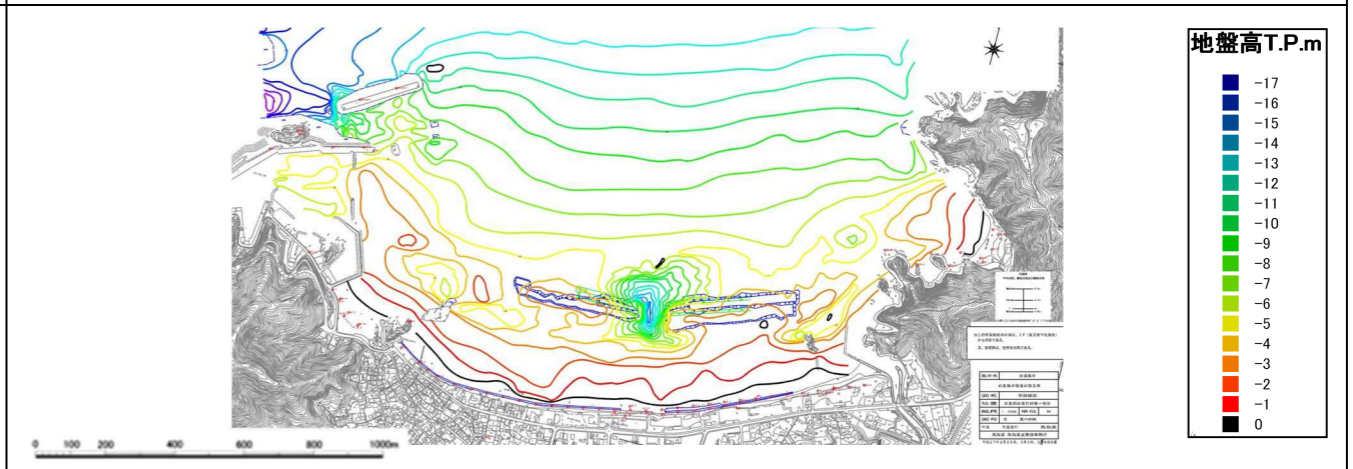
平成 26 年 3 月測量



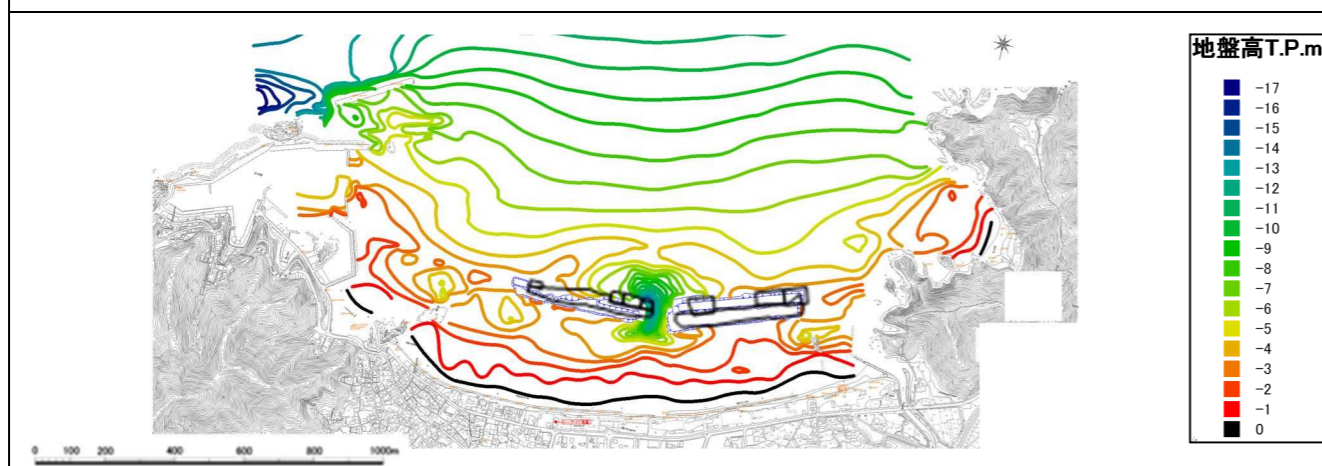
平成 26 年 9 月測量



平成 27 年 3 月測量



平成 27 年 9 月測量



平成 28 年 3 月測量

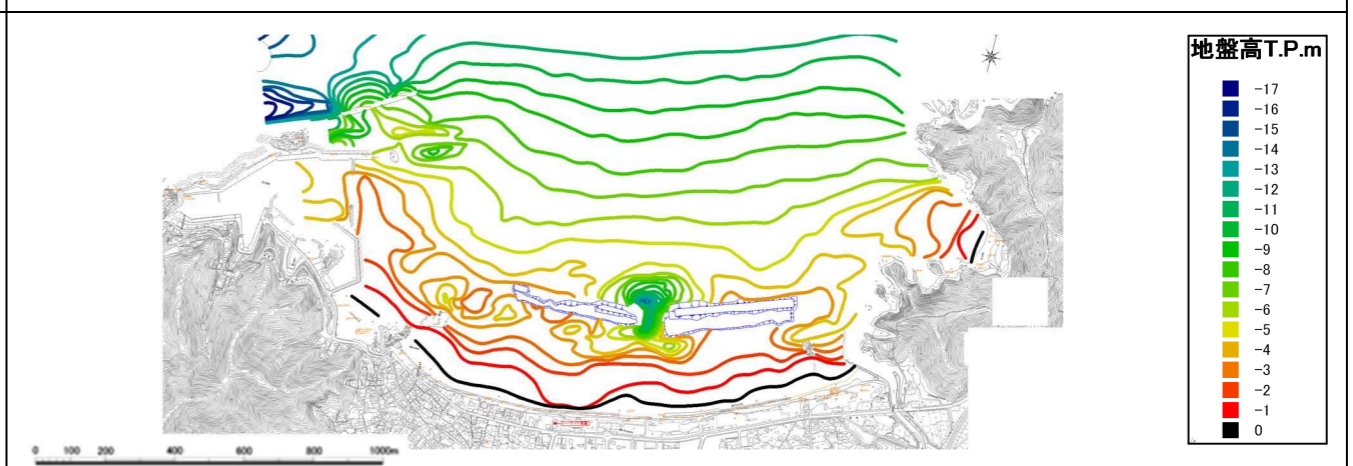


図 3.3.15 岩美海岸（浦富地区）の等深線図

3.3.4 浜幅分析

(1) 概要

当浜幅分析は、前述の分析が『ある年度の汀線を基準とした相対的な評価』に対し、『浜幅の絶対量を示しその変動を評価』するものである。

本分析では、浜幅の目安を『防護』『利用』から設定をしており、防護面については打上げ高計算より2.5m、利用面については海水浴利用の観点から4.0mに浜幅を設定し、評価を行っている。

(2) 分析結果

- No.18～No.23 については、漂砂向きからも堆積傾向にある箇所であり、概ね浜幅を維持している。
- 海水浴場として利用される箇所（No.24～No.29 付近）については、近年、利用基準だけでなく、防護基準も下回っており、継続的な養浜が望まれる。
- 当海岸東側（No.33～）は季節毎に変動はあるものの、人工リーフの整備効果により、概ね防護面の浜幅 25m を満足している。
- 直近（平成 28 年 3 月）においても、特に人工リーフ未整備箇所（No.24～No.29 付近）の背後で後退がみられるため、注視が必要。

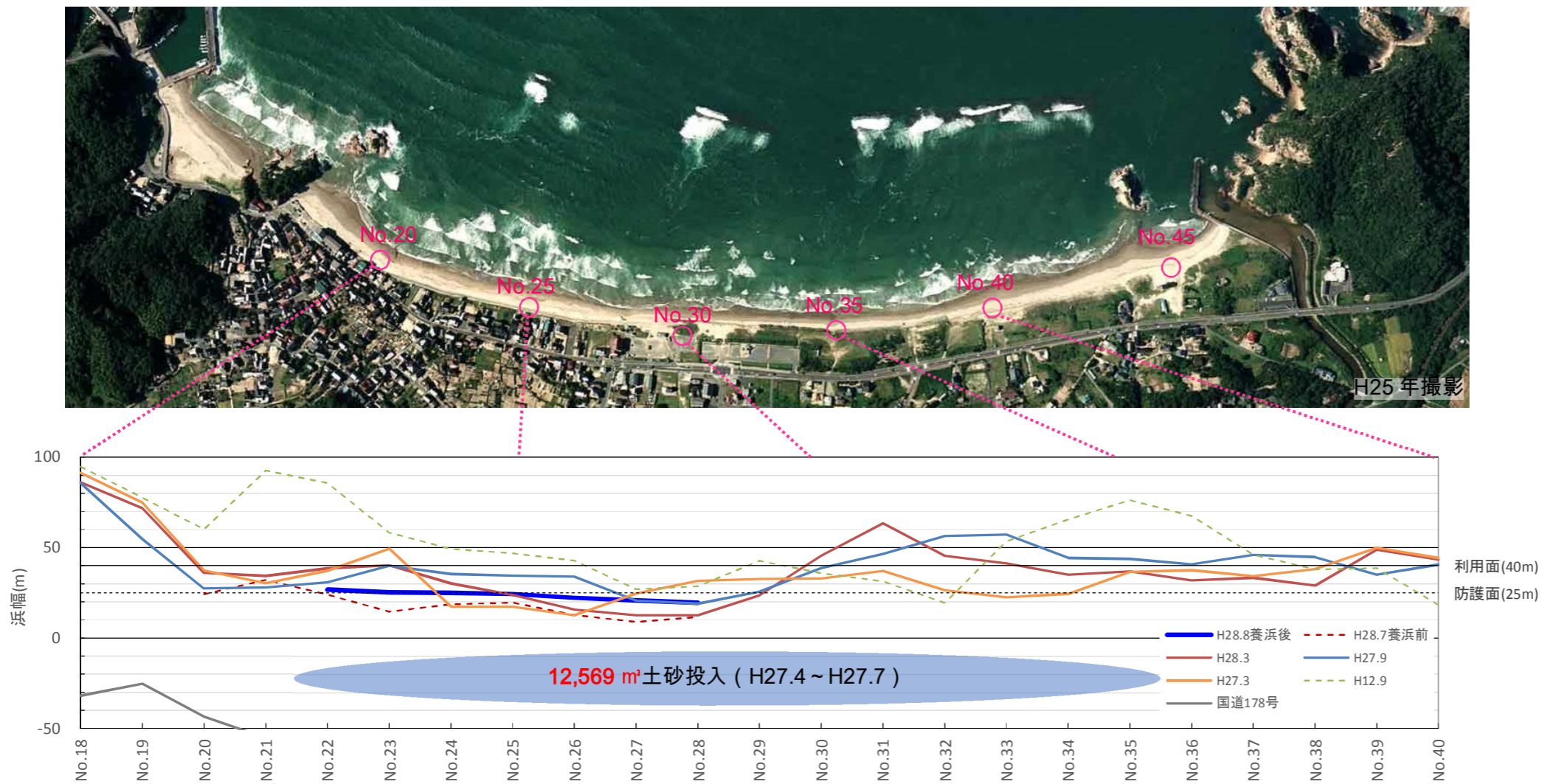


図 3.3.17 現況の浜幅（岩美海岸（浦富地区））



図 3.3.16 養浜後の浸食状況

3.4 問題点および今後の方針

- 未整備区間においては、人工リーフ完成まで、汀線浸食を受けやすい状況となっていることから、継続的にサンドリサイクルを実施していく。
- 昨年度策定した整備方針により、人工リーフの整備を進めていくとともに、進捗に応じた柔軟な対応をおこなっていく。

3.5 測線毎の汀線経年変化（参考資料）

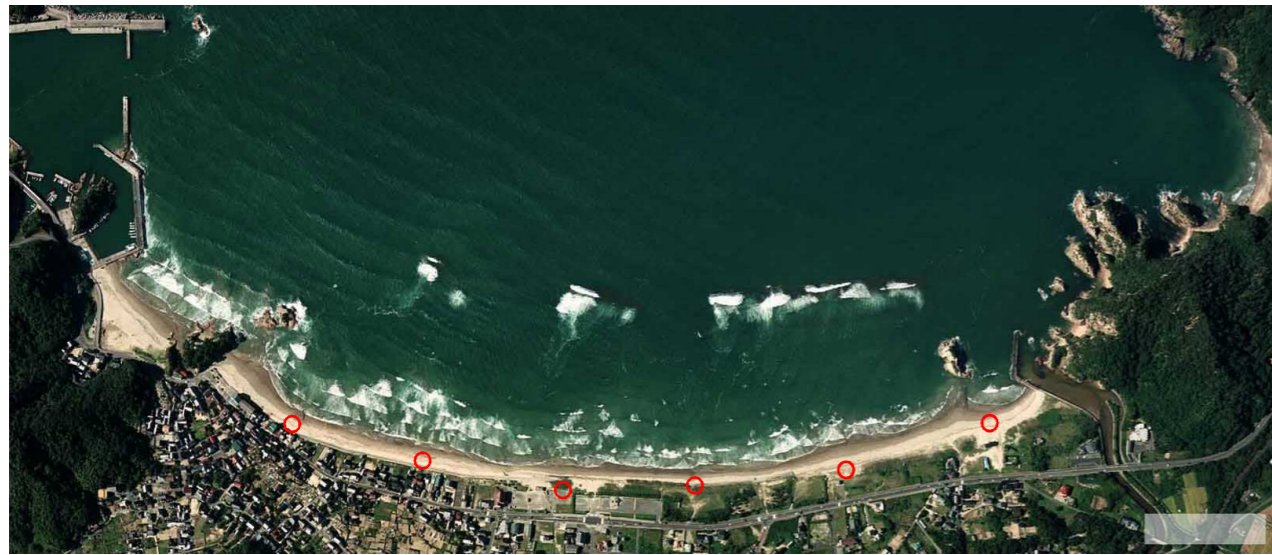


図 3.5.1 測量基点の位置（岩美海岸（浦富地区））

表 3.5.1 岩美海岸（浦富地区）における汀線変化

年代		H12.3	H12.9	H18.9	H19.3	H19.9	H20.3	H20.9	H21.3	H21.9	H22.3	H22.9	H23.3	H23.9	H24.3	H24.9	H25.3	H25.9	H26.3	H26.9	H27.3	H27.9	H28.3
汀線の経年変化	西側リーフ周辺																						
	東側リーフ周辺																						
採取場所別土砂投入量	投入量(m³)																						
海岸保全施設の建設			人工リーフ建設	人工リーフ建設	人工リーフ建設	人工リーフ建設	人工リーフ建設	人工リーフ建設	人工リーフ建設	人工リーフ建設	人工リーフ建設	人工リーフ建設	人工リーフ建設	人工リーフ建設	人工リーフ建設	人工リーフ建設	人工リーフ建設	人工リーフ建設	人工リーフ建設				
備考	年度 月日 台風		H18 9 / 19 台風13号来襲	H19 7 / 15 台風4号来襲	H19 10 / 27 台風20号来襲(他3個)				H21 10 / 8 台風18号来襲	H22 8 / 12 台風4号来襲	H22 10 / 30 台風14号来襲(他1個)	H23 5 / 30 台風2号来襲(他1個)	H23 9 / 21 台風15号来襲(他1個)		H24 10 / 19 台風21号来襲		H25 10 / 16 台風26号来襲(他5個)	H26 8 / 10 台風11号来襲		H26 10 / 14 台風19号来襲(他1個)			