

# 水産業

水産業に関する主な指標

| 指標名     | 鳥取県     | 順位 | 全国       | 年次 |
|---------|---------|----|----------|----|
| 海面漁業漁獲量 | 6.0万t   | 18 | 445.5万t  | 16 |
| 海面漁業生産額 | 160.5億円 | 21 | 10,655億円 | 16 |

## (漁獲・生産額)

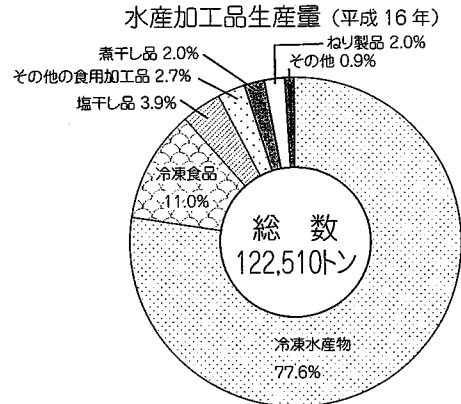
平成16年の「海面漁業生産統計調査」によると、海面漁業生産量は60,409トンで、前年に比べ17,043トン(△22.0%)の減少となっています。

平成16年の「漁業生産額統計」によると、海面漁業生産額は160億4,600万円で、前年に比べ5,900万円(0.4%)の増加となっています。

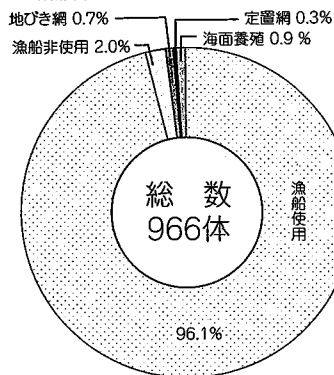
平成16年の「水産加工統計調査」によると、水産加工品生産量は122,510トンで、前年に比べ3,893トン(△3.1%)の減少となっています。

## (漁業経営体)

平成16年の「海面漁業生産統計調査」によると、漁業経営体総数は966経営体で、前年に比べ20経営体(2.1%)の増加となっています。

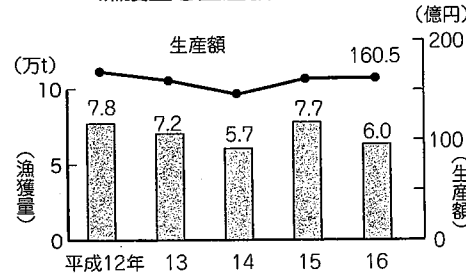


漁業経営体数 (平成16年)



資料出所：中国四国農政局鳥取農政事務所

漁獲量と生産額 (海面漁業)



資料出所：中国四国農政局鳥取農政事務所

魚類別漁獲量 (海面漁業)

| 区分      | 平成14年  | 平成15年  | 平成16年  | 区分        | 平成14年  | 平成15年  | 平成16年  |
|---------|--------|--------|--------|-----------|--------|--------|--------|
| 総数      | 72,211 | 77,452 | 60,409 | しいら類      | 83     | 86     | 51     |
| 魚類計     | 42,129 | 62,358 | 46,164 | とびうお類     | 218    | 159    | 135    |
| まいわし    | 136    | 8      | 10     | その他の魚類    | 17,383 | 15,059 | 16,190 |
| うるめいわし  | 388    | 36     | 131    | 水産動物類計    | 14,473 | 14,484 | 13,676 |
| かたぐちいわし | 423    | 1,741  | 234    | えび類       | 259    | 285    | 252    |
| あじ類     | 6,939  | 28,349 | 13,978 | すわいがに     | 1,092  | 1,206  | 1,534  |
| さば類     | 10,266 | 10,254 | 4,822  | その他のかに類   | 4,222  | 4,193  | 4,061  |
| ぶり類     | 2,403  | 2,186  | 7,407  | するめいか     | 7,222  | 6,586  | 6,286  |
| ひらめ     | 47     | 66     | 60     | その他のいか類   | 1,443  | 2,002  | 1,351  |
| かれい類    | 2,044  | 1,874  | 1,742  | 上記以外の水産動物 | 235    | 212    | 192    |
| はたはた    | 1,584  | 2,292  | 1,268  | 貝類        | 565    | 500    | 449    |
| たい類     | 215    | 248    | 136    | 海藻類       | 119    | 109    | 119    |

資料出所：中国四国農政局鳥取農政事務所

# 鉱工業

## (工業)

平成16年12月31日に実施した「工業統計調査」によると、従業者4人以上の事業所数は1,158事業所、従業者数は39,283人、製造品出荷額等は1兆1,127億円で、前年に比べ、事業所数は76事業所(△6.2%)、従業者数は817人(△2.0%)の減少、製造品出荷額等は249億円(2.3%)の増加となっています。

## (鉱工業生産指数)

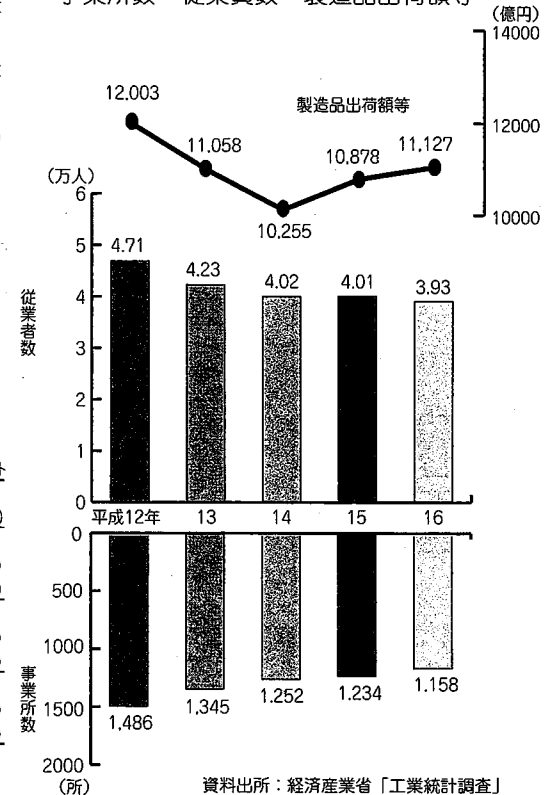
平成17年の鉱工業指数(平成12年=100)は、生産は年平均69.5(対前年比83.6%)、出荷は88.3(同92.4%)に低下、在庫は75.7(同102.3%)に上昇となっています。

鉱工業指数の推移

| 分類     | 平成12年=100 ( )内は△-セト |         |              |               |                |                 |
|--------|---------------------|---------|--------------|---------------|----------------|-----------------|
|        | 平成16年               | 17年     | I期<br>(1~3月) | II期<br>(4~6月) | III期<br>(7~9月) | IV期<br>(10~12月) |
| 生産     | 83.1                | 69.5    | 74.7         | 69.4          | 64.1           | 70.3            |
| 前期(年)比 | (8.7)               | (△16.4) | (△8.8)       | (△7.1)        | (△7.6)         | (9.6)           |
| 前年同期比  | -                   | -       | (△11.0)      | (△19.3)       | (△20.5)        | (△14.2)         |
| 出荷     | 95.6                | 88.3    | 95.4         | 92.9          | 81.5           | 84.6            |
| 前期(年)比 | (13.5)              | (△7.6)  | (2.7)        | (△2.6)        | (△12.3)        | (3.9)           |
| 前年同期比  | -                   | -       | (△0.9)       | (△7.2)        | (△12.5)        | (△8.9)          |
| 在庫     | 74.0                | 75.7    | 78.4         | 73.3          | 74.0           | 77.7            |
| 前期(年)比 | (0.5)               | (2.3)   | (4.6)        | (△6.5)        | (0.9)          | (5.0)           |
| 前年同期比  | -                   | -       | (6.2)        | (△3.8)        | (4.0)          | (3.6)           |

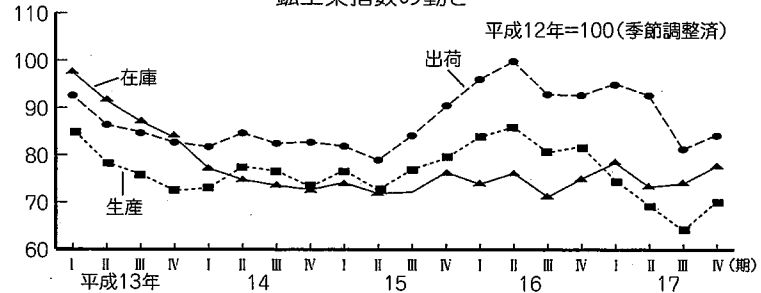
(注) 年平均指数及び対前年比、前年同期比は原指数  
四半期別指数及び対前年比は季節調整指数

事業所数・従業者数・製造品出荷額等



資料出所：経済産業省「工業統計調査」

鉱工業指数の動き



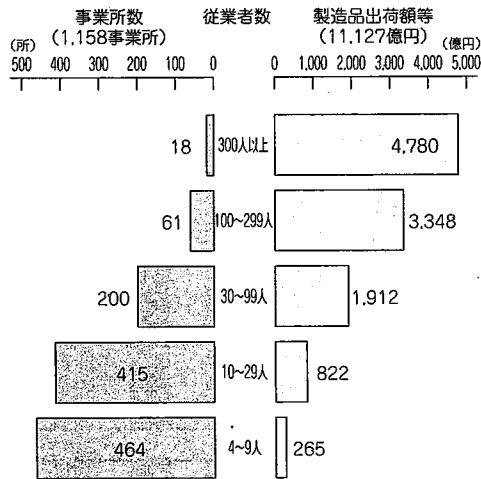
業種別鉱工業生産指数

| 年      | 鉱工業      | 鉄鋼業   | 金属製品  | 一般機械  | 電気機械    | 窯業土石  | プラスチック | パルペ紙  | 織     | 雑       | 食料飲   | その他 |
|--------|----------|-------|-------|-------|---------|-------|--------|-------|-------|---------|-------|-----|
| ウエイト   | 10,000.0 | 114.6 | 388.2 | 823.8 | 4,802.6 | 448.3 | 214.8  | 542.3 | 612.6 | 1,580.9 | 471.9 |     |
| 15年平均  | 76.5     | 108.3 | 85.7  | 44.8  | 73.6    | 75.5  | 94.1   | 90.2  | 62.4  | 89.0    | 99.1  |     |
| 16年平均  | 83.1     | 116.0 | 91.8  | 58.2  | 82.8    | 77.2  | 100.5  | 98.9  | 55.4  | 93.7    | 93.9  |     |
| 17年平均  | 69.5     | 106.5 | 84.2  | 38.5  | 58.8    | 69.9  | 97.3   | 99.3  | 52.6  | 97.3    | 93.1  |     |
| 前年比(%) | △16.4    | △8.1  | △8.3  | △34.0 | △29.1   | △9.5  | △3.2   | 0.4   | △5.2  | 3.8     | △0.9  |     |

資料出所：県統計課

# 鉱工業

製造業の従業者規模別事業所数・  
製造品出荷額等 (平成16年)  
(従業者4人以上の事業所)



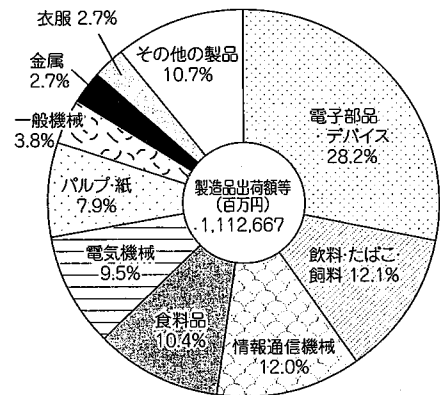
資料出所: 経済産業省「工業統計調査」

製造業の産業中分類別事業所数・従業者数・製造品出荷額等  
(従業者4人以上の事業所)

| 産業分類      | 事業所数(所) |       |        | 従業者数(人) |        |        | 製造品出荷額等(百万円) |           |        |
|-----------|---------|-------|--------|---------|--------|--------|--------------|-----------|--------|
|           | 平成15年   | 平成16年 | 構成比    | 平成15年   | 平成16年  | 構成比    | 平成15年        | 平成16年     | 構成比    |
| 総数        | 1,234   | 1,158 | 100.0% | 40,100  | 39,283 | 100.0% | 1,087,764    | 1,112,667 | 100.0% |
| 食料        | 242     | 231   | 19.9%  | 7,902   | 7,916  | 20.2%  | 118,598      | 116,256   | 10.4%  |
| 飲料・たばこ・飼料 | 34      | 37    | 3.2%   | 699     | 758    | 1.9%   | 107,524      | 134,585   | 12.1%  |
| 繊維        | 9       | 8     | 0.7%   | 303     | 256    | 0.7%   | 3,034        | 2,767     | 0.2%   |
| 衣服        | 132     | 116   | 10.0%  | 4,074   | 3,919  | 10.0%  | 32,371       | 29,625    | 2.7%   |
| 製材        | 74      | 70    | 6.0%   | 903     | 861    | 2.2%   | 18,818       | 19,695    | 1.8%   |
| 家具        | 49      | 44    | 3.8%   | 498     | 461    | 1.2%   | 4,821        | 4,592     | 0.4%   |
| パルプ・紙     | 56      | 50    | 4.3%   | 1,802   | 1,712  | 4.4%   | 81,731       | 88,085    | 7.9%   |
| 出版・印刷     | 52      | 51    | 4.4%   | 1,187   | 1,127  | 2.9%   | 13,036       | 12,338    | 1.1%   |
| 化学        | 6       | 4     | 0.3%   | 101     | 97     | 0.2%   | 2,364        | 2,182     | 0.2%   |
| 石油        | 11      | 11    | 0.9%   | 69      | 69     | 0.2%   | 3,538        | 3,210     | 0.3%   |
| プラスチック    | 37      | 33    | 2.8%   | 1,069   | 1,086  | 2.8%   | 15,650       | 16,939    | 1.5%   |
| ゴム        | 12      | 12    | 1.0%   | 234     | 222    | 0.6%   | 1,966        | 1,988     | 0.2%   |
| 皮革        | 3       | 2     | 0.2%   | 234     | 230    | 0.6%   | 3,786        | X         | X      |
| 窯業・土石     | 74      | 68    | 5.9%   | 1,099   | 1,023  | 2.6%   | 19,043       | 19,092    | 1.7%   |
| 鉄業        | 8       | 11    | 0.9%   | 586     | 619    | 1.6%   | 11,065       | 12,926    | 1.2%   |
| 鉄金        | 4       | 2     | 0.2%   | 66      | 60     | 0.2%   | 1,709        | X         | X      |
| 金属        | 85      | 77    | 6.6%   | 1,797   | 1,924  | 4.9%   | 28,217       | 30,322    | 2.7%   |
| 一般機械      | 83      | 77    | 6.6%   | 2,302   | 2,107  | 5.4%   | 41,207       | 42,740    | 3.8%   |
| 電気機械      | 90      | 94    | 8.1%   | 3,941   | 4,151  | 10.6%  | 107,982      | 105,834   | 9.5%   |
| 情報通信機械    | 29      | 31    | 2.7%   | 1,796   | 1,856  | 4.7%   | 129,064      | 133,090   | 12.0%  |
| 電子部品・デバイス | 92      | 79    | 6.8%   | 8,557   | 7,883  | 20.1%  | 327,058      | 313,503   | 28.2%  |
| 輸送用機械     | 14      | 14    | 1.2%   | 531     | 562    | 1.4%   | 11,087       | 11,771    | 1.1%   |
| 精密機械      | 7       | 7     | 0.6%   | 55      | 130    | 0.3%   | 333          | 3,088     | 0.3%   |
| その他の製品    | 31      | 29    | 2.5%   | 295     | 254    | 0.6%   | 3,765        | 2,600     | 0.2%   |

資料出所: 経済産業省「工業統計調査」

産業別製造品出荷額構成比 (平成16年)  
(従業者4人以上の事業所)



資料出所: 経済産業省「工業統計調査」

# 商業

## (商業)

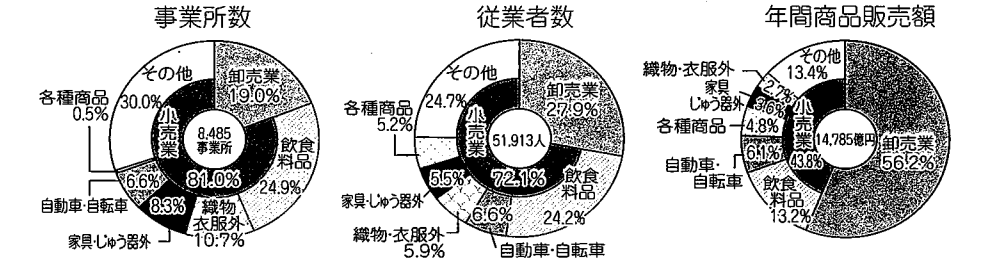
平成16年6月1日に実施した「商業統計調査」(簡易調査)によると、事業所数は8,485事業所、従業者数は51,913人、年間商品販売額は1兆4,785億円で、前回(平成14年6月1日実施)に比べ、事業所数は401事業所(△4.5%)、従業者数は3,418人(△6.2%)、年間商品販売額は287億円(△1.9%)の減少となっています。

商業に関する主な指標

| 指標名                 | 鳥取県     | 順位 | 全国       |
|---------------------|---------|----|----------|
| 小売業の年間販売額(1事業所当たり)  | 9,426万円 | 24 | 10,765万円 |
| 小売業の年間販売額(従業者1人当たり) | 1,726万円 | 8  | 1,714万円  |

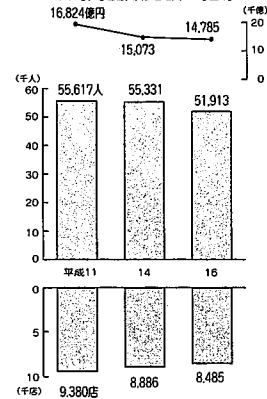
資料出所: 経済産業省「商業統計調査」

卸・小売業の事業所・従業者数・年間商品販売額 (平成16年)

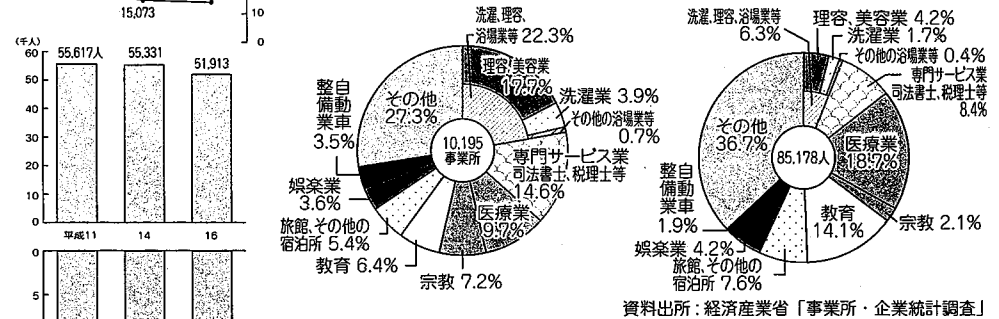


資料出所: 経済産業省「商業統計調査」

卸・小売業の事業所・従業者数・年間商品販売額の推移



サービス業の事業所数・従業員数 (平成13年)



資料出所: 経済産業省「事業所・企業統計調査」

卸・小売業の従業者規模別事業所数・年間商品販売額 (平成16年) 単位: 事業所・人・百万円

| 業種  | 0~9人  |        |         | 10~29人 |        |         | 30~99人 |       |         | 100人以上 |       |         |
|-----|-------|--------|---------|--------|--------|---------|--------|-------|---------|--------|-------|---------|
|     | 事業所数  | 従業者数   | 年間商品販売額 | 事業所数   | 従業者数   | 年間商品販売額 | 事業所数   | 従業者数  | 年間商品販売額 | 事業所数   | 従業者数  | 年間商品販売額 |
| 総数  | 7,198 | 22,932 | 520,647 | 1,061  | 16,431 | 510,751 | 212    | 9,583 | 312,453 | 14     | 2,967 | 134,698 |
| 卸売業 | 1,193 | 5,008  | 258,316 | 330    | 5,232  | 311,278 | 82     | 3,609 | 189,834 | 5      | 615   | 71,230  |
| 小売業 | 6,005 | 17,924 | 262,331 | 731    | 11,199 | 199,473 | 130    | 5,974 | 122,619 | 9      | 2,352 | 63,468  |

資料出所: 経済産業省「商業統計調査」

サービス業の従業者規模別事業所数 (平成13年) 単位: 事業所・人・百万円

| 業種    | 0~9人  |        |         | 10~29人 |        |         | 30~99人 |        |         | 100人以上 |        |         |
|-------|-------|--------|---------|--------|--------|---------|--------|--------|---------|--------|--------|---------|
|       | 事業所数  | 従業者数   | 年間商品販売額 | 事業所数   | 従業者数   | 年間商品販売額 | 事業所数   | 従業者数   | 年間商品販売額 | 事業所数   | 従業者数   | 年間商品販売額 |
| サービス業 | 8,230 | 23,361 | -       | 1,360  | 22,322 | -       | 422    | 21,269 | -       | 85     | 18,226 | -       |

資料出所: 経済産業省「事業所・企業統計調査」