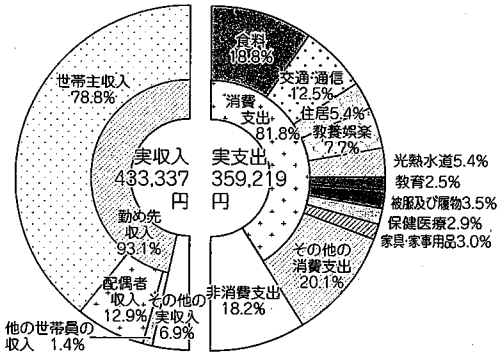
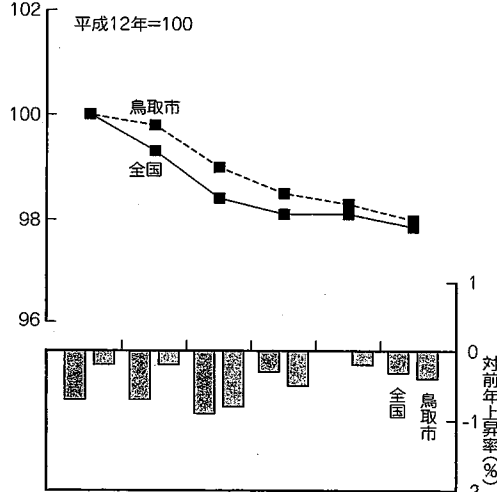


家計収支の割合 (勤労者1世帯当たり月平均)
(平成17年・鳥取市)



資料出所: 総務省統計局

消費者物価指数 (総合)



資料出所: 総務省統計局

主要家計指標 (鳥取市勤労者世帯1ヵ月)

年次	平均世帯人員	可処分所得 (A)	消費支出 (B)	平均消費性向 (B/A) × 100	黒字 (A)-(B)	貯蓄純増 (C)	平均貯蓄率 (C/A) × 100
平成12年	3.70	415,592	292,749	70.4	122,843	69,308	16.7
平成13年	3.82	438,653	310,044	70.7	128,609	102,385	23.3
平成14年	3.55	362,159	266,332	73.5	95,827	68,190	18.8
平成15年	3.76	423,893	285,123	67.3	138,770	89,992	21.2
平成16年	3.44	376,963	284,216	75.4	92,747	72,388	19.2
平成17年	3.36	367,946	293,827	79.9	74,119	43,849	11.9

注) 可処分所得=実収入-非消費支出

資料出所: 総務省統計局「家計調査」

貯蓄純増=(貯蓄+保険掛金)-(貯蓄引出+保険取金)

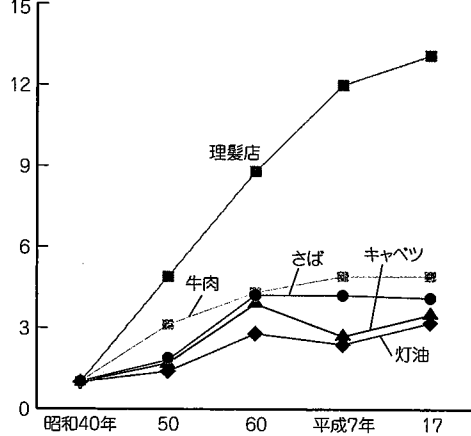
(家計)

平成17年の「家計調査」によると、勤労者1世帯当たり月平均の可処分所得は367,946円、消費支出293,827円で、前年に比べ、可処分所得は9,017円(△2.4%)の減少、消費支出は9,611円(3.4%)の増加となっています。

(消費者物価指数)

鳥取市の平成17年平均消費者物価指数(12年=100)は、総合指数で97.9(全国97.8)となっており、対前年上昇率は△0.4(全国△0.3)となっています。

小売物価 (鳥取市)



単位: 円

	昭和40年	昭和50年	昭和60年	平成7年	平成17年
さば(100g)	15	27	63	63	61
牛肉(100g)	71	220	305	350	348
キャベツ(1kg)	63	90	179	153	201
灯油(18L)	371	649	1,441	1,012	1,312
理髪店(1回)	283	1,380	2,500	3,400	3,716

*牛肉は、S59までは中、S60以降は肩肉

資料出所: 総務省統計局「小売物価統計調査」

(県内総生産)

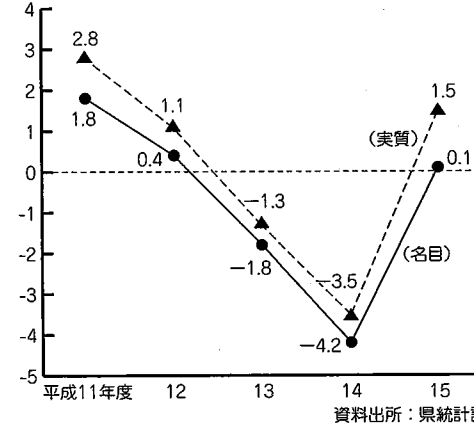
平成15年度の県内総生産は、名目で2兆474億6,700万円となり、前年度に比べ、20億2,900万円(0.1%)の増加、物価上昇分を差し引いた実質については1.5%の上昇となっています。

また、経済活動別構成比は、第1次産業2.5%、第2次産業26.5%、第3次産業75.6%となっています。

(県民所得)

平成15年度の企業所得などを含めた県民の分配所得である県民所得は、1人当たり243万8千円となっており、1人当たりの国民所得288万9千円に対する格差は84.4%(前年度85.9%)となっています。

経済成長率の推移

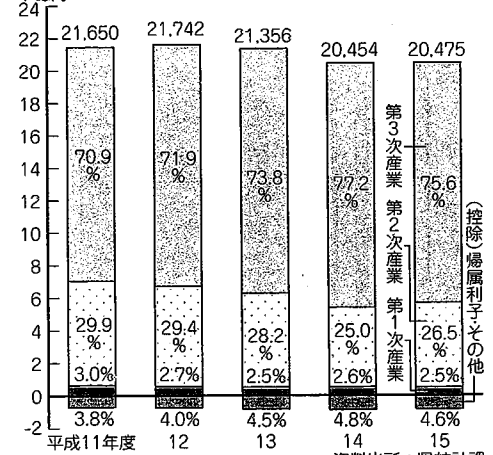


資料出所: 県統計課

県民所得の指標

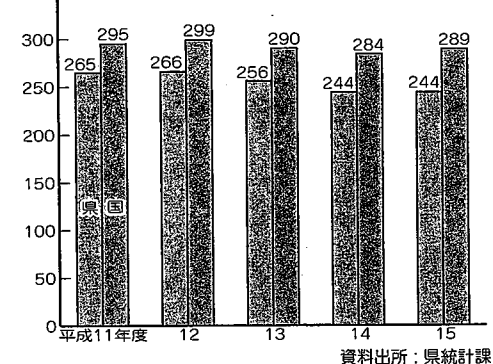
指標名	鳥取県	順位	全国	年次
県民所得(人口1人当たり)	2,438千円	35	2,889千円	15

県内総生産の推移



資料出所: 県統計課

1人当たり県(国)民所得



資料出所: 県統計課

県内総支出(名目)

(単位: 百万円、%)

項目	実 額			増加率 15/14	構 成 比		
	13年度	14年度	15年度		13年度	14年度	15年度
民間最終消費支出	1,190,635	1,188,872	1,182,963	△0.5	55.8	58.1	57.8
一般政府最終消費支出	564,933	570,107	562,805	△1.3	26.5	27.9	27.5
県内総資本形成	596,819	569,016	513,879	△9.7	27.9	27.8	25.1
総固定資本形成	605,521	561,367	523,958	△6.7	28.4	27.4	25.6
在庫品増加	△8,702	7,649	△10,079	△231.8	△0.4	0.4	△0.5
財貨・サービスの移出	1,028,843	1,020,604	1,070,975	4.9	48.2	49.9	52.3
(控除)財貨・サービスの移入	1,287,209	1,275,297	1,301,291	2.0	60.3	62.3	63.6
統計上の不適合	41,531	△27,865	18,137	165.1	1.9	△1.4	0.9
県内総支出(市場価格)	2,135,551	2,045,438	2,047,467	0.1	100.0	100.0	100.0
県外からの所得(純)	△6,460	△13,990	△16,564	△18.4	△0.3	△0.7	△0.8
県民総支出(市場価格)	2,129,091	2,031,448	2,030,903	△0.0	99.7	99.3	99.2

資料出所: 県統計課