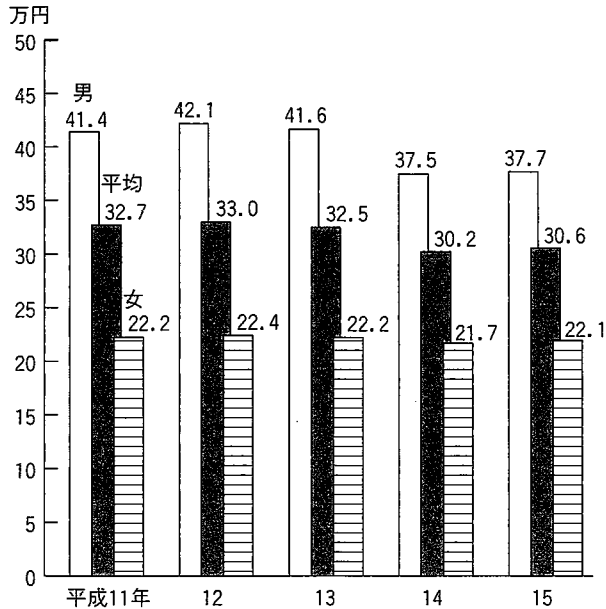


# 労働・賃金

## 常用労働者1人平均月間現金給与総額

(30人以上の事業所) 県統計課



## (賃金)

平成15年の1人平均月間現金給与総額は、30万5,650円で前年比1.0%増となり、実質賃金指数は、前年比5.1%増となりました。

## (雇用)

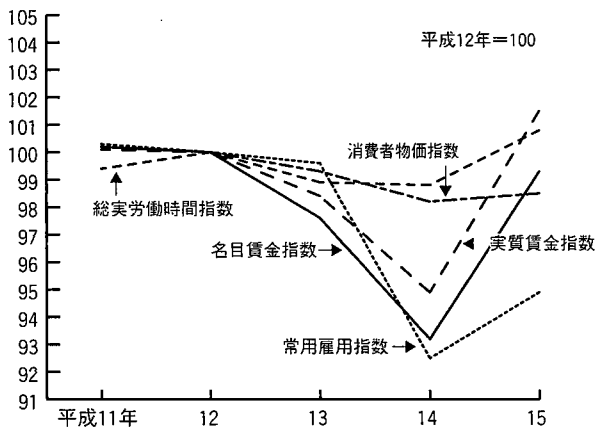
平成14年の常用雇用指数(平成12年平均=100)は92.5(△7.1%)となり、金融保険業で増加したほかは減少となっています。

また、平成15年度有効求人倍率は、0.71倍となっています。

指標名	鳥取県	順位	全国	年次
定期給与額(1人平均月間)	249,079円	42	305,700	14
労働時間数(1人平均月間)	156.4時間	20	153.1	14
有効求人倍率	0.71倍	19	0.69	15
完全失業率	4.3%	9	5.3	15

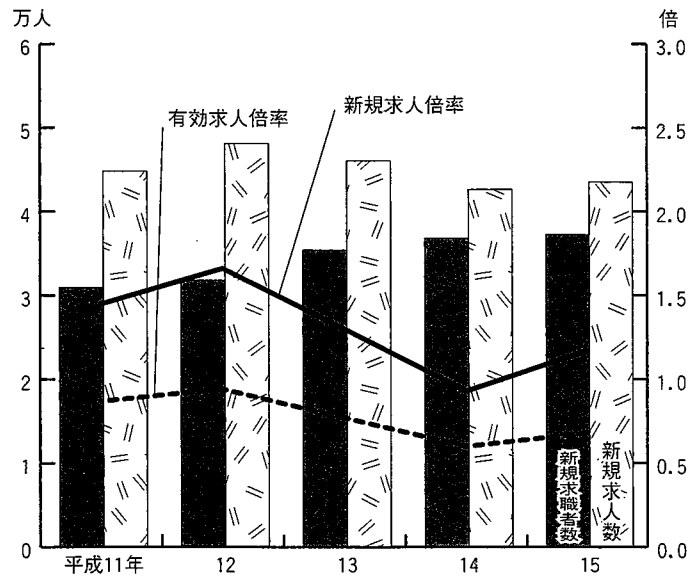
## 賃金指数・雇用指数等

県統計課



## 新規求人・求職状況

(パートも含む) 鳥取労働局



## 産業別・常用労働者1人当たり月間現金給与総額(従業者30人以上)

(単位:円)

年次	全産業平均	建設業	製造業	運輸 通信業	卸売・小売 飲食店	金融 保険業	サービス業
平成11年度	326,948	344,956	283,917	401,728	254,986	406,936	372,967
12	329,826	355,478	282,633	411,613	252,890	414,503	376,091
13	324,901	346,801	271,423	407,201	249,530	414,714	375,043
14	302,405	336,994	273,509	383,412	193,105	358,785	341,751
15	305,650	359,284	269,741	410,265	183,092	362,820	343,708

県統計課