

(道路)

平成13年4月1日現在の道路実延長は8,353kmで、内訳は高速自動車国道27km、一般国道530km、県道1,621km、市町村道6,201kmとなっています。

また、全体の舗装率は90.6%で、前年より0.1ポイント高くなっています。

(運輸)

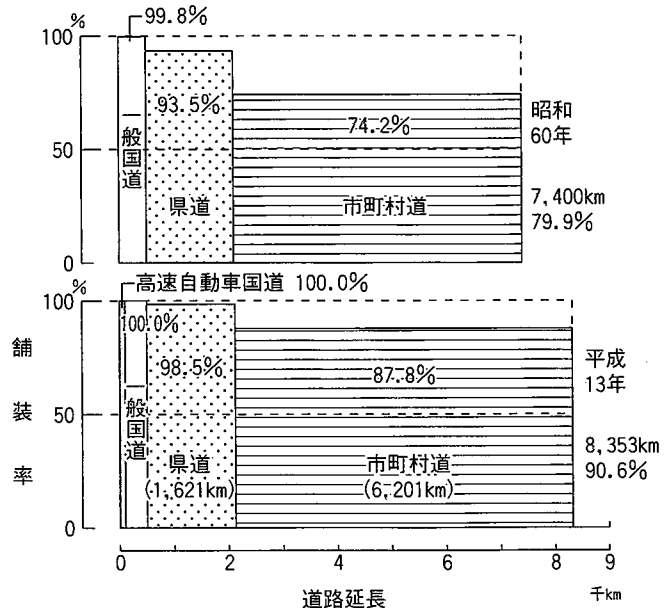
平成13年3月末での自動車保有台数は43万962台で、前年同期に比べ1.7%増加しています。

また、平成13年度の空港利用状況を見ると、鳥取空港で330,809人（東京便、名古屋便、福岡便）、米子空港で451,162人（東京便、名古屋便、福岡便、ソウル便）となっています。

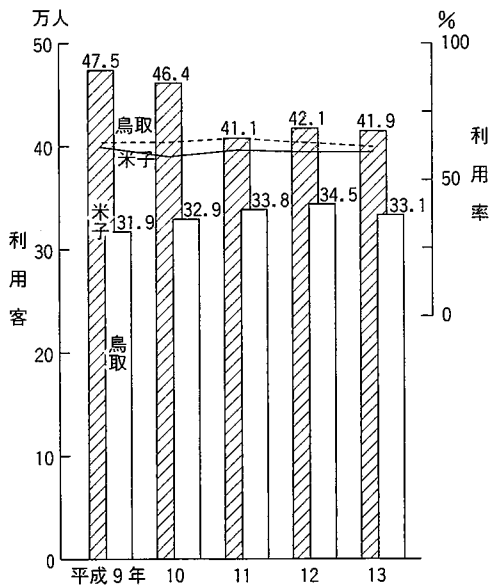
指標名	鳥取県	順位	全国	年次
道路舗装率 (簡易舗装を含む)	90.4%	5	76.0	11
道路改良率	65.5%	8	54.7	12
保有自動車数(人口千人当たり)	710.5台	14	595.0	12

種類別道路延長と舗装率(各年4月1日)

県道路課

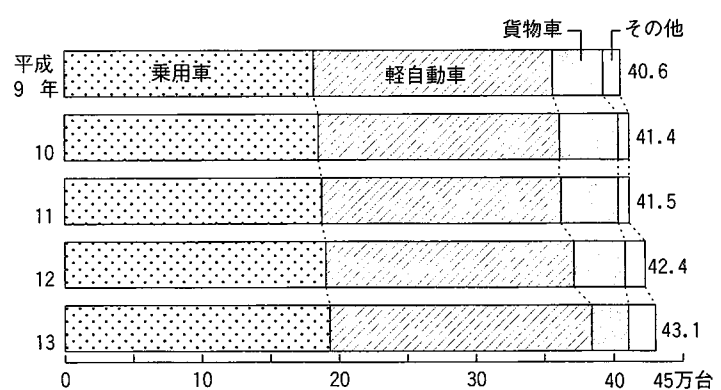


空港利用状況 県交通政策課



車種別自動車保有台数(各年3月末)

鳥取陸運支局



(注) 軽自動車には、軽二輪を含む。

単位: 千km・千人

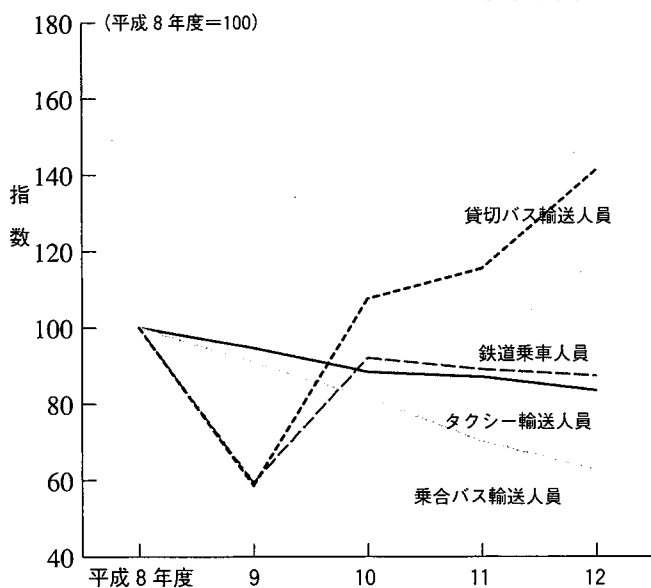
輸送実績

中国運輸局

年次	乗合バス		貸切バス		タクシー		鉄道
	走行キロ	輸送人員	走行キロ	輸送人員	走行キロ	輸送人員	乗車人員
平成8年度	25,935	16,248	13,248	2,260	44,368	7,543	23,278
9	26,652	14,766	11,060	1,325	41,871	7,142	13,827
10	25,625	13,272	13,607	2,431	39,511	6,669	21,447
11	21,991	11,399	14,051	2,611	38,998	6,570	20,749
12	22,133	10,186	14,837	3,190	37,867	6,296	20,343

# 運輸・通信

輸送実績の推移 中国運輸局  
JR西日本米子支社



(輸送実績)

平成12年度の輸送実績(輸送人員、乗車人員)の指数(平成8年度=100)をみると、貸切バスは8年度の水準を上回っていますが、鉄道、乗合バス、タクシーは減少しています。

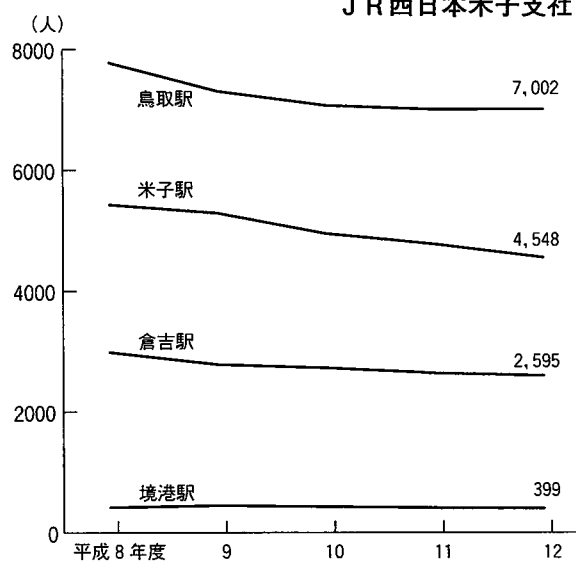
(電話加入数)

平成13年3月末現在の一般加入電話数は22万1390回線で前年に比べ1万4617台(△6.2%)減少しています。

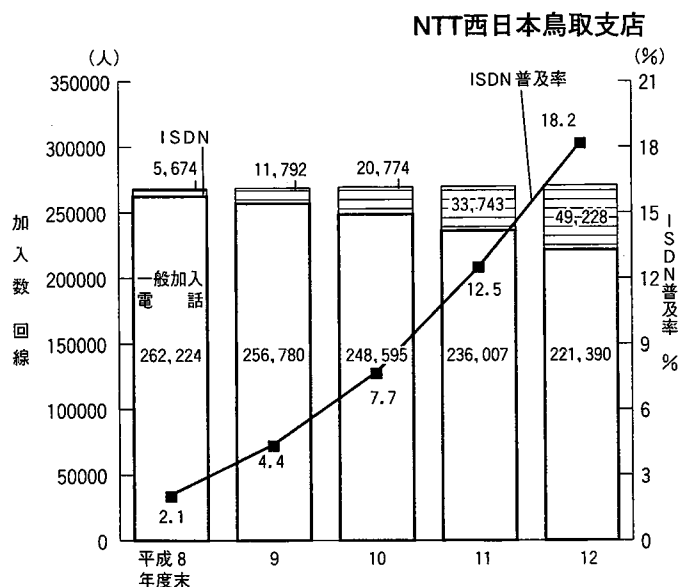
また、ISDN加入数は49,228回線で前年に比べ1万5485回線(45.9%)の増加となり、普及率は18.2%となっています。

指標名	鳥取県	順位	全国	年次
住宅用電話加入数(人口千人当たり)	271.9加入	37	304.1	12
郵便局数(可住宅地面積100km <sup>2</sup> 当たり)	28.09局	14	20.6	11

主要駅別1日平均乗車人数 JR西日本米子支社



一般加入電話・ISDN加入数とISDN普及率



単位：千通・千個

国内郵便物引受数

中国郵政局

年次	普通					特殊通常 (書留・配達記録郵便・速達)	小包	年賀葉書
	計	第一種	第二種	第三種	第四種			
平成8年度	68,734	44,414	22,429	1,856	35	1,982	966	18,641
9	65,226	42,119	21,251	1,818	38	2,010	1,084	18,648
10	64,654	41,712	21,230	1,676	36	1,946	984	18,324
11	66,064	40,196	24,143	1,671	54	1,983	886	18,537
12	64,430	38,977	23,848	1,561	44	1,839	896	17,811

(注) 第1種…封書、2種…はがき、3種…定期刊行物(要認可)、4種…通信教育のためのものなど。