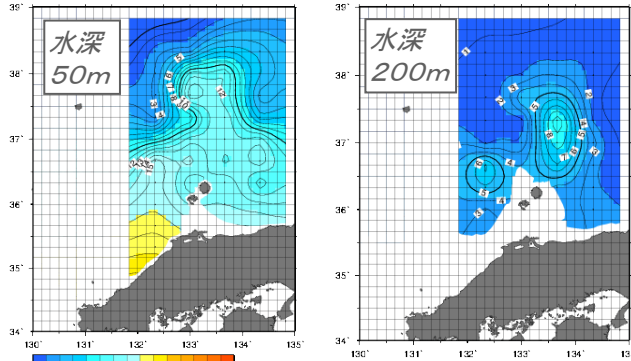


鳥取県沖と隠岐諸島周辺海域は22℃前後で先月より2℃上昇し、平年並の値となっています。

鳥取県沖と隠岐諸島周辺海域は15℃前後で先月より1℃低下しました。



鳥取県沖と隠岐諸島周辺海域は19℃前後で先月より2℃上昇し、沿岸部では平年より1℃高め、隠岐諸島周辺海域では平年並みの値となっています。

鳥根沖の北緯36°30'付近、鳥取沖の37°20'付近に暖水塊が認められます。

### 7月上旬の水塊配置と対馬暖流



- ・島根沖冷水：浜田沖での張り出しは平年と比較し縮小、離岸傾向にあり、隠岐北方には暖水域が広がっています
- ・沖合の対馬暖流：島根沖から隠岐北方を通り東方へ進み、兵庫沖の冷水塊に沿って北上しています

※県内の漁獲情報については水産試験場ホームページ（鳥取県水産試験場で検索してください）に詳しく掲載しています、ぜひご利用ください。

### ★水産課からのお知らせ★

## 賀露UOWバルモーニングツアー



魚っとりUOWUOW推進局の新企画!!  
朝はラジオ体操とお魚メシ。  
ニッポンの「正しい朝」を五感で堪能あれ!



日時:8月7日(日) 6:00~9:30  
集合場所:わたいいな前「かいちのの間」雨天決行  
健康運動指導士のもと、全員で体操したあと、アジを使った、浜のお魚料理と、炊き立てご飯とぶりのあら汁をご提供!!

主催:魚っとりUOWUOW推進局 問い合わせ:0857-25-5507(ツアー事務局)

## 魚っとりUOWUOW推進局会員募集中!

ついに結成!鳥取県の地魚を「ウオウオ」盛り上げたいファンクラブ

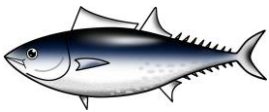
- 特典1 四季ごとに美味しい地魚を食べられる会に参加できます。
- 特典2 地魚料理店(主に鳥取市内)で、割引などの特典が受けられます。
- 特典3 地魚イベント会場での優待、料理教室へ優先参加できます。
- 特典4 地魚に関する旬の情報、食イベント情報を受け取ることができます。
- 特典5 魚を自分でさばけるようになります。(これは努力次第)。

○会費0円 (有料イベント参加の際はその都度、会員用参加費が発生します。)  
○問い合わせ 魚っとりUOWUOW推進局サポート事務局  
電話:0857-25-5507 FAX:0857-25-5509 E-mail: t-uowuow@tottori.to

### 水産試験場

### 今季の境港のクロマグロ水揚げ

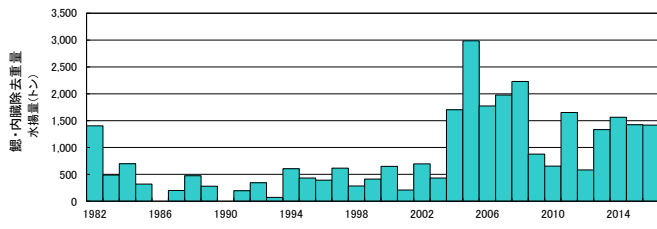
- 今季の境港のクロマグロは、初水揚げが5月30日(昨年5月29日)、最終水揚げが7月15日(昨年7月22日)でした。
- 水揚げ量は1,417トン(鰹・内臓除去重量)で、好調なペースで水揚げされ、漁獲量の上限にほぼ達しました。
- 資源管理のため生産者の皆さんは、日本海でのクロマグロの漁獲量(小型魚を除く)の上限を昨年に引き続き1,800トン(ラウンド重量)とし、8月は操業しないこととしています。



### 【今シーズン主な特徴】

- ①当初からマグロ漁に向かう船団数が多く、シケも少なかった。
- ②好漁のため6月下旬に休漁を実施。
- ③主な漁獲サイズは、30~40kg(3歳魚)、50~70kg(4, 5歳魚)、90~110kg(6, 7歳)。100kg以上は昨年は少なかったが本年は多かった。

### 境港のクロマグロ水揚げ量の推移(ヨコワ除く)

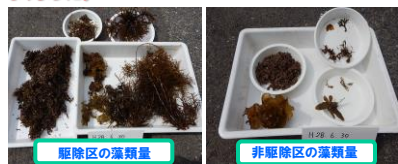
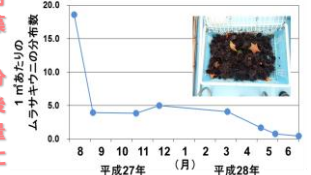


### 栽培漁業センター

### 藻場造成試験 ~ムラサキウニの駆除効果調査について~

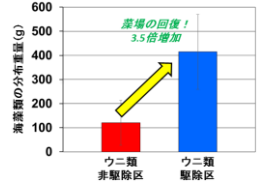
近年、ムラサキウニが増加しているといった声がかかるようになりました。そこで、昨年より、浜村をモデル海域として、ムラサキウニの駆除による藻場の回復効果調査を行っています。  
開始時は、1mあたり18個体のムラサキウニが分布していましたが、月1回駆除を継続し、約1年後には0.5個体のレベルに減りました。海藻の分布量は、ムラサキウニの非駆除区に比べ、3.5倍になりました。

ムラサキウニの分布数の変化



食害生物の駆除に関するご相談・ご質問は、当センター野々村までお願いします(電話0858-34-3321)

約1年後の海藻類の分布重量の違い



平成28年4月から下記2社の広告を1年間掲載することになりました。

いつの時代も、技術とサービスをもって水産業・漁業の皆様を支援してまいります

## 西日本ニチモウ株式会社

本社 山口県下関市小月小島2丁目3-17 〒750-1136  
電話 083-282-4041(代表) FAX 083-282-0424  
境港営業所 鳥取県境港市栄町67番地 〒684-0006 電話 0859-44-0475 FAX 0859-42-6330



## 共和水産株式会社

代表取締役 自須 邦夫

〒684-0006 鳥取県境港市栄町65番地  
TEL 0859-44-7171(代) FAX 0859-42-6530