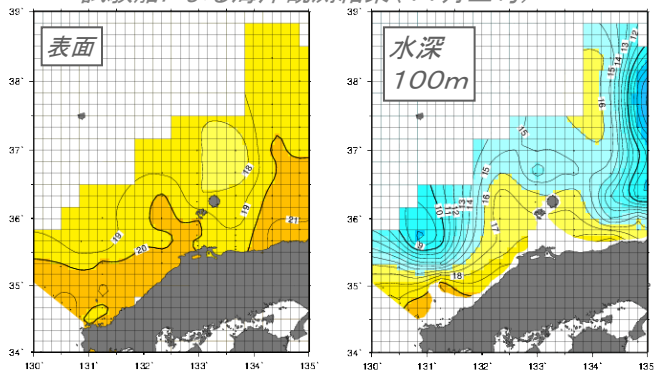
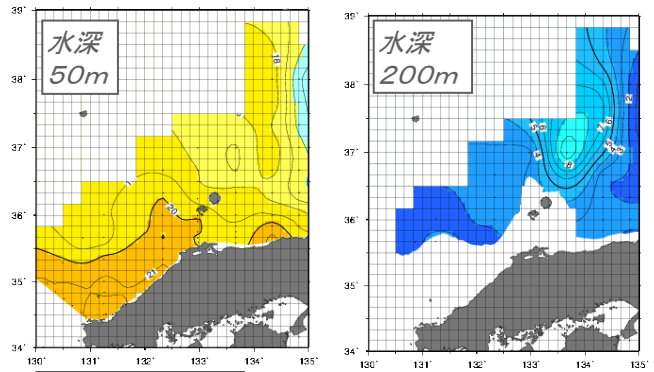


発行 鳥取県水産試験場 (電話:0859-45-4500)  
試験船による海洋観測結果(11月上旬)

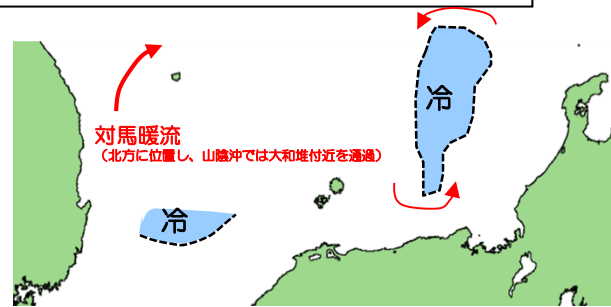


鳥取県沖と隠岐諸島周辺海域は19℃前後で10月上旬と比較して5℃低下し、平年並の値で推移していると思われます。



鳥取県沖と隠岐諸島周辺海域は19℃前後で10月上旬と変わらない値で、平年並の値で推移していると思われます。

### 11月上旬の水塊配置と対馬暖流



- 鳥島沖冷水：浜田沖の北緯35°50'付近に張り出しがありますが、隠岐北方、西方では離岸傾向にあると思われます。
- 山陰若狭沖冷水：兵庫沖の北緯36°～38°付近にかけて冷水塊があります。
- 沖合の対馬暖流：北方に位置（主流は大和堆付近）し、山陰沿岸の海流は弱めとなる傾向にあります。

\*県内の漁獲情報については水産試験場ホームページ（鳥取県水産試験場で検索してください）に詳しく掲載しています、ぜひご利用ください。

### ★水産課からのお知らせ★

～各地で水産PRイベントを開催しました～

#### 鳥取かにフェスタ2016

1000杯限定のかに汁には長い行列ができ、多くの人でにぎわいました。蟹取団長カニダーも鳥取を元気づけました。



#### 鳥取県フェア 松葉がに祭りin堺

11月19日(土)に堺中央総合卸売市場で、松葉がに祭りが開催されました。多くの人々が来場し、かに販売、かに汁には長蛇の列ができ、松葉がに等の景品を懸けたビンゴ大会は大盛況でした。



#### 第19回田後大漁感謝祭

餅つき大会や歌謡ショー、郷土芸能で会場は盛り上がり、1000杯のかに汁が振る舞われました。



倉吉市立西郷小学校にて、かに汁をふるまいました。

11月17日(木)に鳥取県漁協と、かに汁を児童、教員320名に振る舞いました。地震の影響で、給食の提供が滞っているなか、児童たちは運ばれてきたかに汁に歓声を上げ、体を温めていました。



魚つとりUOWUOW推進局  
～第2回会員の集い～  
“旬の地魚”を1人1匹美味しく、簡単に料理しよう  
～参加者募集～  
日時:12月10日(土)10:00～  
場所:鳥取ガスショールーム2F「サルデー」  
参加費:1人1000円(当日払い)  
お問い合わせはこちらまで  
魚つとりUOWUOW推進局事務局  
☎:0857-25-5507  
✉:t-uowuow@tottori.to

### 栽培漁業センター

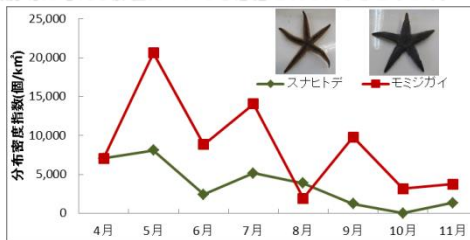
今年的美保湾のヒトデは減少

平成26、27年と大量に発生して美保湾の漁業者を悩ませたヒトデですが、平成28年の調査では、大量発生は確認されていません。

平成28年3月末の美保湾でのヒトデ分布重量は、大量発生した昨年と比較すると83%減少したことはお知らせしましたが、その後も1回の定期調査により分布状況を把握しています。その結果、多少の増減はみられるものの全体としてはやや減少傾向にあり、駆除が必要な状況ではありません。しかし、漁業者からは、引き続きヒトデの発生状況について定期的にモニターして欲しいとの情報が寄せられていますし、大量発生していた際のバイ資源等に与える影響についても懸念されているところです。

当センターでは、引き続きヒトデの動向等をモニターする予定ですので、ヒトデに関する情報がありましたら、下記までお知らせください。

電話0858-34-3321  
(担当)前田



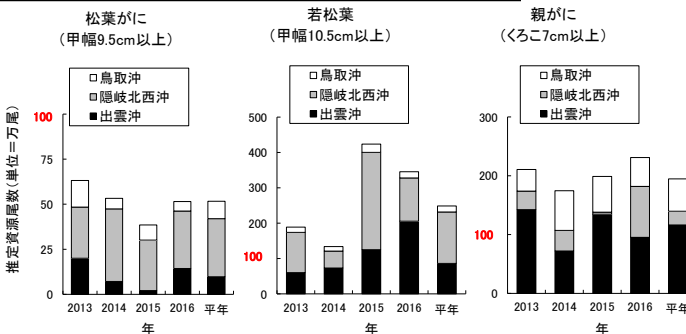
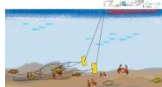
美保湾におけるヒトデ分布量の推移(平成28年)

### 水産試験場

## 平成28年漁期のスワイガニ漁の見通し

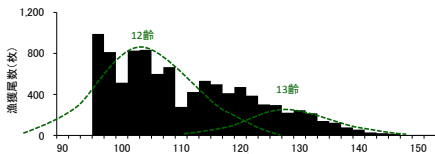
10月3日～26日にかけて試験船「第一鳥取丸」で着底トロール網によるズワイガニ漁期前調査を行いました。その結果、今漁期解禁直後の松葉がには平年(直近3カ年平均)並、若松葉、親がに(雌)は平年を上回る見通しです。また、漁期全般としては、漁獲量は前年並となる見通しです。

松葉がに…前年を下回る(小型主体)  
若松葉…前年並～下回る(小中型主体)  
親がに…前年を上回る(小中型主体)



### 【11/7-14水揚げの松葉がにの甲幅組成】

前述の見通しのとおり、解禁直後の松葉がには、小型主体の水揚げとなっています。



田後、網代、賀露の沖合底びき網漁船各2隻分の市場調査結果

平成28年4月から下記2社の広告を1年間掲載することになりました。

いつの時代も、技術とサービスをもって水産業・漁業の皆様を支援してまいります

## 西日本ニチモウ株式会社

本社 山口県下関市小月小島2丁目3-17 〒750-1136  
電話 083-282-4041(代表) FAX 083-282-0424  
境港営業所 鳥取県境港市栄町67番地 〒684-0006 電話 0859-44-0475 FAX 0859-42-6330



## 共和水産株式会社

代表取締役 自須 邦夫

〒684-0006 鳥取県境港市栄町65番地  
TEL 0859-44-7171 (代) FAX 0859-42-6630