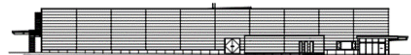


CASBEE® - 建築(新築) | 評価結果 |

■使用評価マニュアル: CASBEE-建築(新築)2016年版 | 使用評価ソフト: CASBEE-BD_NC_2016(v2.1)

1-1 建物概要		1-2 外観	
建物名称	大山ハムファクトリー株式会社大山	階数	地上1F
建設地	鳥取県西伯郡伯耆町須村字細田1	構造	S造
用途地域	都市計画区域及び準都市計画区域	平均居住人員	280 人
地域区分	6地域	年間使用時間	8,760 時間/年(想定値)
建物用途	事務所,物販店,工場,	評価の段階	実施設計段階評価
竣工年	2022年5月 予定	評価の実施日	2021年6月1日
敷地面積	17,826 m ²	作成者	大和ハウス工業株式会社 不破昌邦
建築面積	2,979 m ²	確認日	2021年6月1日
延床面積	2,926 m ²	確認者	大和ハウス工業株式会社 不破昌邦



シートの保護を解除してください

2-1 建築物の環境効率(BEEランク&チャート)

BEE = 1.0 ★★★★★

S: ★★★★★ A: ★★★★★ B+: ★★★★★ B: ★★★★★ C: ★

2-2 ライフサイクルCO₂(温暖化影響チャート)

標準計算

このグラフは、LR3中の「地球温暖化への配慮」の内容を、一般的な建物(参照値)と比べたライフサイクルCO₂排出量の目安で示したものです

2-3 大項目の評価(レーダーチャート)

2-4 中項目の評価(バーチャート)

Q のスコア = 2.9

Q1 室内環境

Q1のスコア= 3.1

Q2 サービス性能

Q2のスコア= 3.1

Q3 室外環境 (敷地内)

Q3のスコア= 2.7

LR のスコア = 3.1

LR1 エネルギー

LR1のスコア= 3.0

LR2 資源・マテリアル

LR2のスコア= 3.0

LR3 敷地外環境

LR3のスコア= 3.2

3 設計上の配慮事項		
総合	建物の前に駐車スペースを広く設ける事で圧迫感を抑え景観に配慮しました。工場棟内の直売店では商品を販売し、大山エリアの新たな観光スポットとして地域への貢献も目指します。	その他 0
Q1 室内環境	館内禁煙。	Q2 サービス性能 執務スペースの1%以上のリフレッシュスペース。
Q3 室外環境 (敷地内)	大山の麓に立地しており、周辺環境に配慮して、出来る限りの緑化をしている。	Q3 室外環境 (敷地外)
LR1 エネルギー	BPI _m =0.77 BEI _m =0.80	LR2 資源・マテリアル 節水型便器を使用している。
LR3 敷地外環境	広告物照明無し。	

■CASBEE: Comprehensive Assessment System for Built Environment Efficiency (建築環境総合性能評価システム)
 ■Q: Quality (建築物の環境品質), L: Load (建築物の環境負荷), LR: Load Reduction (建築物の環境負荷低減性), BEE: Built Environment Efficiency (建築物の環境効率)
 ■「ライフサイクルCO₂」とは、建築物の部材生産・建設から運用、改修、解体廃棄に至る一生の間の二酸化炭素排出量を、建築物の寿命年数で除した年間二酸化炭素排出量のこと
 ■評価対象のライフサイクルCO₂排出量は、Q2、LR1、LR2中の建築物の寿命、省エネルギー、省資源などの項目の評価結果から自動的に算出される