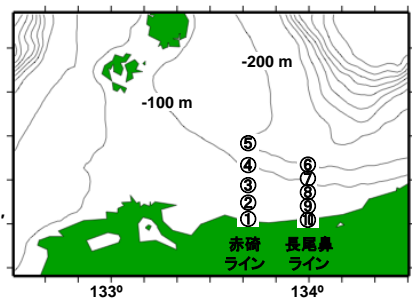


鳥取県沿岸域の海況と漁況 (平成29年6月下旬)

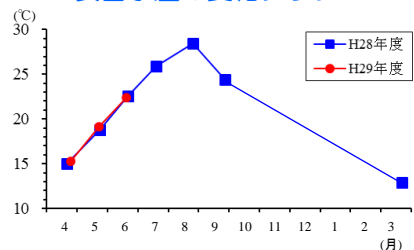
鳥取県栽培漁業センター 発行：平成29年6月23日
【電話】0858-34-3321 【FAX】0858-34-2888

海況

鳥取県沿岸域の海水温

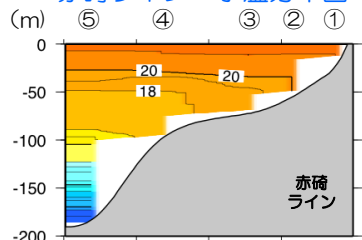


表面水温の変化グラフ



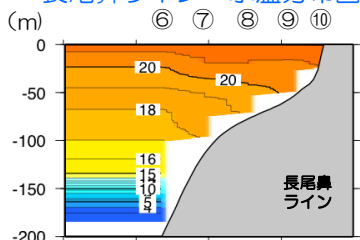
【調査地点⑤の表層水温】
表面水温22.4°C (昨年より0.2°C低め)

赤碓ライン 水温分布図



【調査地点⑤の水深別水温】
表面水温21.2°C -100m水温15.98°C
-150m水温8.6°C -185m水温2.0°C

長尾鼻ライン 水温分布図



【調査地点⑥の水深別水温】
表面水温21.5°C -100m水温16.9°C
-150m水温9.9°C -184m水温2.5°C

トピック

赤潮かな!? と感じたら...



茶色く色づいた海水 (赤潮の状態)

沿岸赤潮調査

鳥取県では有害赤潮の発生が確認されやすい7月から9月にかけて、県内沿岸域で調査を行っています。調査では有害赤潮を引き起こすプランクトンの状況把握と監視を行っています。

海水の茶色い色づきや魚貝類の大量斃死を確認された場合、有害赤潮の可能性が考えられますので、その際は栽培漁業センターまでご連絡下さい。

電話：0858-34-3321 担当：門脇

漁況

鳥取県沿岸域の漁獲情報

漁獲情報【期間：6月12日～18日】

(淀江・御来屋・赤碓・泊・酒津)

【刺網】

漁獲物	水揚場所	漁獲量 (1日あたり)	操業数
マダイ	淀江	4箱	3隻
	泊	10～40箱	1～2隻
	酒津	30～100箱	2～3隻
はまち	淀江	150～550箱 (6本入)	3～4隻
	御来屋	680～1139箱	6～12隻
	赤碓	150箱 (多い日)	3～4隻
サワラ	泊	50～600箱	4隻
	酒津	100～300箱	2隻
	御来屋	2～8箱	1～8隻
スズキ	御来屋	1箱	1隻
かます	淀江	10箱 (多い日)	1～2隻
	赤碓	10～15箱	1隻
	泊	10～20箱	1～2隻

【釣り】

漁獲物	水揚場所	漁獲量 (1日あたり)	操業数
マアジ	赤碓	4箱前後	7～8隻
キジハタ	御来屋	2～6kg	3隻
	赤碓	～8kg	7～8隻
イサキ	泊	10～15箱	3～5隻
カサゴ	御来屋	8kg	1隻
しろいか	御来屋	少々	3隻
	赤碓	7～8箱	4～5隻
	泊	2～5箱	2～3隻
	酒津	1～3箱	1～2隻

【定置網】

漁獲物	水揚場所	漁獲量 (1日あたり)	操業数
マアジ	淀江	50～100箱 (5kg)	1カ統
	御来屋	18kg	1カ統
さごし	淀江	30～60箱 (800～900g)	1カ統
	御来屋	2～3箱 (1～1.5kg)	1カ統
丸あご	淀江	14～33箱 (6～10入)	1カ統
	御来屋	2～5箱 (50入)	1カ統
角あご	淀江	2～5箱 (100入)	1カ統
丸あご	淀江	2～3枚 (1～8kg)	1カ統
ヒラメ	御来屋	10kg	1カ統

【カゴ網】

漁獲物	水揚場所	漁獲量 (1日あたり)	操業数
パイ	淀江	20～60kg	2～3隻

【タコ壺】

漁獲物	水揚場所	漁獲量 (1日あたり)	操業数
マダコ	淀江	150～200kg (1kg主体)	3隻

【筒】

漁獲物	水揚場所	漁獲量 (1日あたり)	操業数
マアナゴ	淀江	1～3箱	1隻

【旋網】

漁獲物	水揚場所	漁獲量 (1日あたり)	操業数
とびうお	赤碓	150～200	2隻

【潜水】

漁獲物	水揚場所	漁獲量 (1日あたり)	操業数
アワビ	御来屋	14.8～44.3kg	5～10名
	淀江	100～250kg	3～4名
	御来屋	2～5箱	2～6名
イワガキ	赤碓	3～4箱 (30～40入)	8名
	泊	5～20箱	4～5名
	酒津	15～16箱	4名