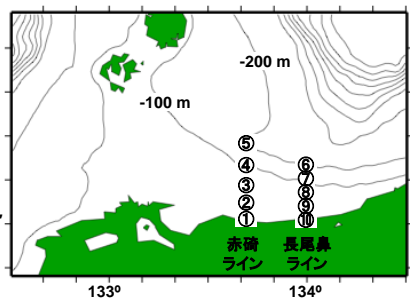


鳥取県沿岸域の海況と漁況 (平成29年7月下旬)

鳥取県栽培漁業センター 発行：平成29年7月31日
【電話】0858-34-3321 【FAX】0858-34-2888

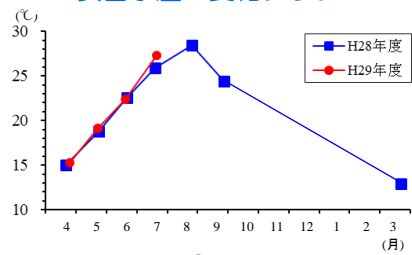
海況

鳥取県沿岸域の海水温



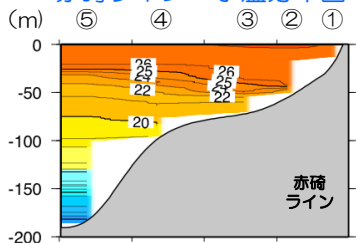
【調査地点：①～⑩ 調査日：7月20日】

表面水温の変化グラフ



【調査地点⑩の表層水温】
表面水温27.3℃ (昨年より1.4℃高め)

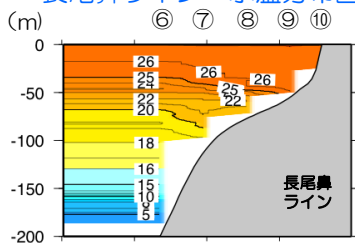
赤碕ライン 水温分布図



【調査地点⑤の水深別水温】

表面水温26.6℃ -100m水温18.7℃
-150m水温11.1℃ -185m水温4.2℃

長尾鼻ライン 水温分布図



【調査地点⑩の水深別水温】

表面水温27.0℃ -100m水温18.1℃
-150m水温14.6℃ -184m水温4.2℃

トピック イワガキ資源を利用するために



【イワガキの漁獲サイズ規制】

漁獲サイズ規制

平成18年に策定された「鳥取県イワガキ資源回復計画」により、**県内全域でイワガキの漁獲サイズ（殻高10cm以上、または200g以上を漁獲）が決められています。**漁獲サイズを守らなければ、イワガキ資源は徐々に減少していき、漁獲できない状況になります。しかし、**漁獲サイズを守ることで、漁獲量や漁獲金額の増加につながります。**イワガキ資源をこれからも利用できるよう、漁獲サイズを守って漁獲して下さい。

漁況

鳥取県沿岸域の漁獲情報

漁獲情報【期間：7月13日～19日】

(淀江・御来屋・赤碕・泊・酒津)

【刺網】

漁獲物	水揚場所	漁獲量(1日あたり)	操業数
マダイ	淀江	20～50箱 (5kg入)	2～3隻
	酒津	3～12箱	2～3隻
はまち	淀江	10～20箱	2～4隻
	御来屋	6～320箱	1～10隻
	赤碕	80～120箱	4隻
	泊	145箱 (1日のみ)	2隻
カマス	酒津	230箱 (1日のみ)	2隻
	御来屋	1～5箱 (3kg入)	1～2隻
サザエ	赤碕	10箱	1隻
サザエ	淀江	30～100kg	3～8隻

【釣り】

漁獲物	水揚場所	漁獲量(1日あたり)	操業数
マアジ	赤碕	6箱	3隻
マダイ	御来屋	24箱	2隻
サワラ	淀江	2～3尾	1隻
さこし	淀江	20～50箱	8～12隻
	御来屋	3～5箱	1隻
キジハタ	赤碕	10本 (多い日1人)	10隻
イサキ	泊	5箱前後	2～3隻
しろいか	淀江	20～50箱 (2立)	5隻
	御来屋	3箱	1隻
	赤碕	30～50箱	10～15隻
	酒津	3～4箱	2隻

【定置網】

漁獲物	水揚場所	漁獲量(1日あたり)	操業数
マアジ	淀江	10～30箱 (5kg入)	1ヵ統
	御来屋	80kg (小サイズ, 1日のみ)	1ヵ統
		20箱 (小～大サイズ, 1日のみ)	1ヵ統
さこし	淀江	5～10箱 (8本入)	1ヵ統
さこしサワラ	御来屋	2箱	1ヵ統
せいごすき	御来屋	14箱	1ヵ統
とびうお	淀江	2～13箱 (50～100羽入)	1ヵ統

【カゴ網】

漁獲物	水揚場所	漁獲量(1日あたり)	操業数
ハイ	泊	1箱	1隻

【タコ壺】

漁獲物	水揚場所	漁獲量(1日あたり)	操業数
マダコ	淀江	50～200kg	3隻

【潜水】

漁獲物	水揚場所	漁獲量(1日あたり)	操業数
アワビ	御来屋	5.3～9.9kg	1～5名
サザエ	淀江	10～20kg	2～3名
	御来屋	227～551kg	8～14名
		泊	10箱前後
イワガキ	淀江	20～50箱 (30～50入)	8名
	御来屋	2～9箱	1～4名
	赤碕	28～40箱	7～8名
	泊	10箱前後	3～4名
	酒津	15～20箱	4名
イガイ	泊	2箱	1隻
ハフソウニ	赤碕	2kg前後	7名

【筒】

漁獲物	水揚場所	漁獲量(1日あたり)	操業数
マアナゴ	淀江	2～3箱	1隻