

じこしょうかい
【自己紹介 その1】

「わたし」と「名前」の二つの手話と指文字を合わせて

なまえ
わたしの名前は〇〇です

<わたし>

なまえ むね なふだ ひょうげん
<名前：胸につける名札を表現>

1



ひと ゆび じぶん む
人さし指を自分に向けます。

2



おやゆび ひと ゆび わ なふだ つく た
親指と人さし指で輪（名札）を作り、他
の指は伸ばして、左胸に当てます。

3

じぶん なまえ ゆびもじひょう しゅわじてん つか したら
自分の名前を、指文字表や手話辞典を使って調べてみよう。

<ワンポイント>

なまえ あらわ ゆびもじ しゅわ あ
名前を表すときには、指文字と手話を合わせて使うことが多いです。

なまえ あらわ つか しゅわ
名前を表すときによく使う手話には、

かんじ かたち
○漢字の形から

た い かわ なか
田、井、川、中

かたち
○ものの形から

やま き はな たに はし ふじ
山、木、花、谷、橋、藤

うご
○ものの動きから

ほん すず
本、鈴

ことば いみ
○言葉の意味から

さとう あま しゅわ
佐藤→さとう→甘いという手話

れきしてき ゆらい
○歴史的な由来から

かとう かとうきよまさ とらたいじ つ しゅわ
加藤→加藤清正→虎退治→やりを突く手話

などがあります。

じぶん なまえ さが
自分の名前を探してみよう。

<です>

4



てのひら した む すこ さ
掌を下に向けて、少し下げます。

チェック欄

かぞく おし
家族にも教えてあげてね!

じこしょうかい
【自己紹介 その2】

「わたし」と「好き」を合わせて

わたしが好きなのは〇〇です

<わたし>

1



ひと ゆび じぶん む
人さし指を自分に向けます。

チェック欄

かぞく おし
家族にも教えてあげてね！

す
<好き>

2



のどのあたりで、おやゆびと人さし指を伸ば
します。

3



おやゆびと人さし指をせばめながら、むね
あたりまで下げます。

<です>

4

じぶんの好きなもの、たとえば食べ物・
スポーツ・しゆみ趣味などを、ゆびもじひょう指文字表や
しゅわじてん手話辞典を使って調べてみよう。

5



てのひらを下に向けて、少し下げます。

「わたし」と「町」、「有名」を合わせて

わたしの町は〇〇が有名です

<わたし>

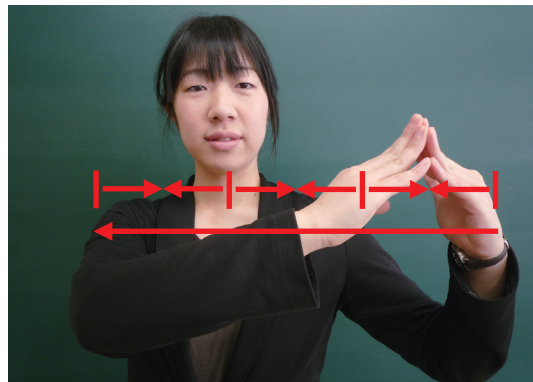
1



ひと ゆび じぶん む
人さし指を自分に向けます。

<町>

2



りょうて やね かたち つく やね かたち
両手で屋根の形を作ります。この屋根の形を2
~3回つくりながら左から右に移動させます。
かい ひだり みぎ いどう

3

ゆうめい たと とくさんひん かんこうちなど ゆびもじひょう しゅわじてん つか しら
有名なもの、例えば特産品や観光地等を、指文字表や手話辞典を使って調べてみよう。

ゆうめい
<有名>

4



むね ひだりて てのひら みぎて ひと
胸のあたりで、左手の掌に右手の人さし
ゆび
指を付けます。

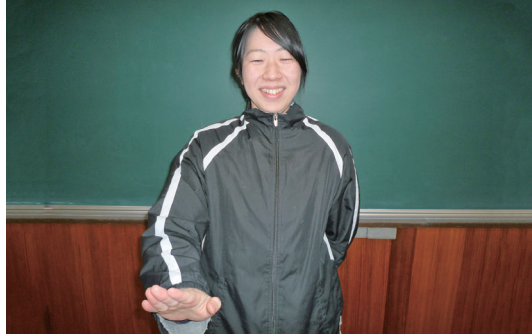
5



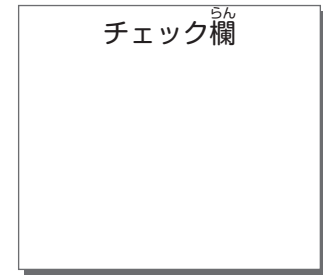
ひだりて てのひら みぎて ひと ゆび
左手の掌に右手の人さし指をつけたま
ま、^{かお たか}顔の高さまで上げます。

<です>

6



てのひら した む すこ さ
掌を下に向けて、少し下げます。



かぞく おし
家族にも教えてあげてね！