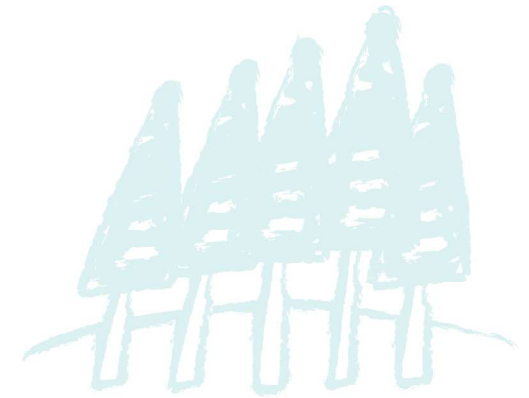




木製家具

インテリア、エクステリアなど

Furniture





▼温かみある質感が空間を演出する



杉、桧の魅力を引き出し 長く愛される家具作りをめざす

県産材といえば杉か桧。魅力は、軽やかな素材ゆえの触感です。「温かみ」「すずしさ」。「赤目」「白目」の材の使い方次第で面白い商品になります。県立鳥取西高等学校より依頼があった家具は、「温かみ」「地産地消が教育として良い」という点がまず重要だったのではと感じています。書棚は空間と使い道にあわせたオリジナル設計。すべて杉材で、角を柔らかく面取りし、機能性と使いやすさを追求した温かみのあるデザインは高い評価をいただきました。使いやすさを第一に、ユーザーの視点に立った、ゼロからの設計を心がけているので、お客様の意図を汲み取って具現化していく作業はとても良い経験になります。家具業界においては、杉や桧という木材は木質が柔らかく、製品として流通させていく家具には不向きです。ゆえにシーンやストーリー作りが重要です。ものづくりの技術やノウハウは常に向上しています。あとは県産材のブランド力を全体的に高めていくことにかけていると考えます。



おはなし
エコ・リビング 有限会社
富田 紀美 代表取締役

使いやすさを第一に、ユーザーの視点に立った、ゼロからの設計を心がけているので、お客様の意図を汲み取って具現化していく作業はとても良い経験になります。家具業界においては、杉や桧という木材は木質が柔らかく、製品として流通させていく家具には不向きです。ゆえにシーンやストーリー作りが重要です。ものづくりの技術やノウハウは常に向上しています。あとは県産材のブランド力を全体的に高めていくことにかけていると考えます。



▲微調整を繰り返しながら設置が進む



F01 あがた 県建設工業 株式会社 ギャラリー 木の在る暮らし展

- ・ テーブル/ヤマザクラ 900x350x40mm
- ・ 置床/ニシキマツ 900x400x45mm
- ・ テーブル/カゴノキ 1,600x700x55mm

木の生きてきた何百年の時間に合わせるよう、木に負担がかからないよう原木の買付けから加工完成まで、約10年かけゆっくり時間をかけて進む工程です。全て手仕上げで、天然オイルを使用。鳥取の森で何百年と生きてきた木の歴史の中には、雷に打たれるなど傷つき苦労した面と、陽を浴びて素直に育った面、一本の木にはこの両面があります。私たちは、これをどちらも美しい個性美として一枚の板に完成させています。
■月産加工能力または必要納期/5~10枚、受注後約1カ月
■標準単価/例:ヤマザクラのテーブル 50,000円~

F02 エコ・リビング 有限会社

- ・ 書架/柿しぶの郷シリーズ
- ・ SOTONIWA シリーズ

当社は鳥取市を製作拠点とし、「柿しぶの郷」や「SOTONIWA」シリーズなど、オリジナル家具の製造、販売を行っています。ナラ材、ウォルトナット材など無垢材の自然の風合いを活かした家具に自然塗料を塗布した身体にも環境にも優しい製品作りに取り組んでいます。

- 月産加工能力または必要納期 受注後1カ月



F03 株式会社 サカモト

- ・智頭杉の匠シリーズ：ソファ、テーブルなど
- ・智頭杉のデザイン：スツールなど
- ・ウッディブラインド：縦型・横型あり

何十年もの年月を経た杉で建てる家は優に100年以上持つと言われるています。家族のようにいつもでも一緒に暮らしていたくれる。そんな智頭杉でありたいとの願いを込めて、強く優しい製品づくりに励んでいます。

- 標準単価
- 智頭杉の匠シリーズ／3人掛けソファ 300,000円、1人掛けソファ 200,000円、センターテーブル 230,000円
- 智頭杉のデザイン・スツール／32,500円
- ウッディブラインド／58,680円～

F04 株式会社 新木コーポレーション

- ・桧ベッドフレーム、杉ベッドフレーム
- ・桧チェスト、杉チェスト
- ・造作家具特注品など

全国の家具小売店に婚礼タンスを販売し、品質に対するこだわり、材料調達、木取・加工・塗装・組立を一貫生産できる設備と人材を有す工場です。近年は、建設会社から請負う造作家具の注文も増加しています。また、台湾・韓国からの桧の2段ベットの引合いもあり、今後その製品を輸出予定です。

- 月産加工能力または必要納期
- ベッド、チェストは常時在庫あり
- 造作家具は、図面承認後1～3カ月後

F05 大山プレカット 協業組合

- ・ベンチ 長さ 1200×奥行 330×高さ 410mm
- ・プランターカバー 長さ 735×奥行 320×高さ 300mm

いろいろな木製品を作っております。その他、特注品の作製や様々な木材加工にも対応いたします。まずはご相談ください。

- 月産加工能力または必要納期
- 在庫がない場合は2週間～1カ月位かかります
- 標準単価
- ベンチ／11,000円 プランターカバー／3,500円

F06 智頭町森林組合

- ・組み立てイス
- ・木製ベンチ「いやし〜す」
- ・無垢デスク

- 組み立てイス：お客様のファーストチェアに最適な組み立てイス
- 木製ベンチ「いやし〜す」無垢材を「浮造り」で仕上げ、木目と手触りの心地良い折畳み式ベンチ
- 無垢デスク：無垢材を使用したシンプルな折りたたみ式デスク
- 月産加工能力または必要納期／要相談 受注1～2カ月
- 標準単価
- 組み立てイス／14,300円
- 木製ベンチ(いやし〜す)／13,200円
- 無垢デスク／23,700円