

# 鳥取県人口移動調査結果速報

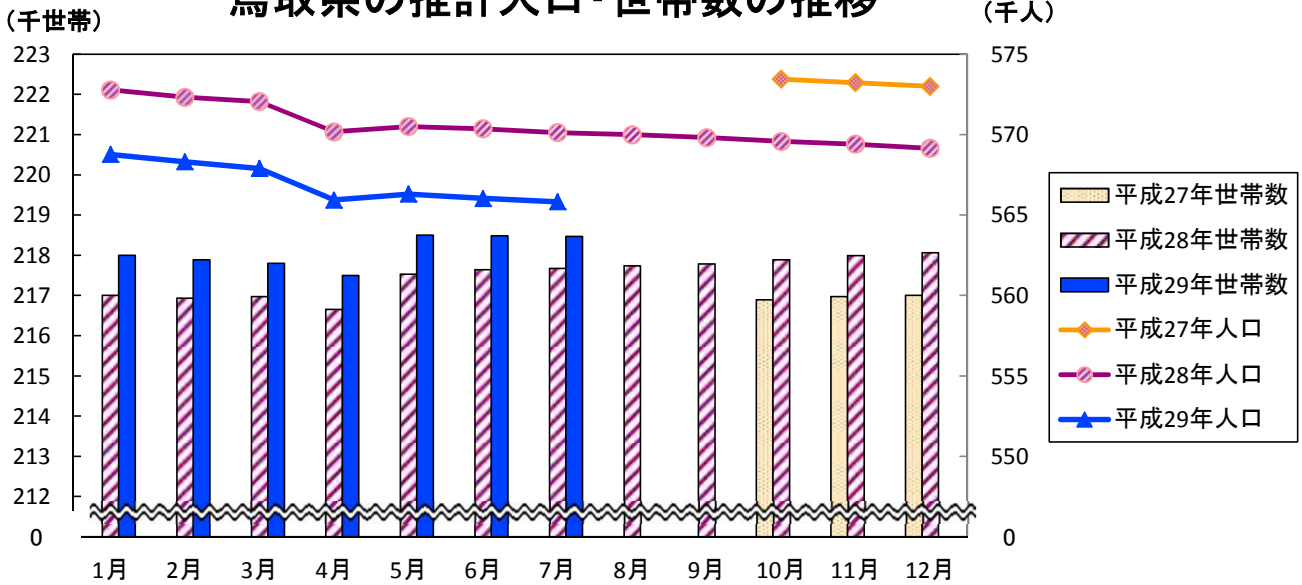
## 《平成29年7月1日現在》

推計人口及び推計世帯数は、平成27年国勢調査(確報値)を基準として推計したものです。

推計人口	565,826人
	(男270,268人、女295,558人)
推計世帯数	218,470世帯

- 推計人口は、前月と比べ208人減少しました。
  - ・人口減の要因は、自然増減が180人減、社会増減が28人減です。  
(前年同月は、自然増減が164人減、社会増減が71人減)
- 推計世帯数は、前月と比べ14世帯減少しました。

### 鳥取県の推計人口・世帯数の推移



(人、世帯、%)

区 分	平29・7・1	平29・6・1	平28・7・1	対 前 月		対 前 年 同 月	
				増減数	増減率	増減数	増減率
推計人口	565,826	566,034	570,127	-208	-0.04	-4,301	-0.75
男	270,268	270,409	272,103	-141	-0.05	-1,835	-0.67
女	295,558	295,625	298,024	-67	-0.02	-2,466	-0.83
自然増減	-180	-261	-164				
出生数	351	379	389	-28		-38	
死亡数	531	640	553	-109		-22	
社会増減	-28	-11	-71				
県外転入数	610	666	555	-56		55	
県外転出数	638	677	626	-39		12	
推計世帯数	218,470	218,484	217,677	-14	-0.01	793	0.36

## 前月からの市町村別人口及び世帯増減数順

市町村別人口増減数  
(人口増減数の多い順)

市町村	増減数 (人)
日吉津村	5
湯梨浜町	3
大山町	0
三朝町	-2
若桜町	-3
岩美町	-4
境港市	-6
南部町	-8
伯耆町	-8
江府町	-9
琴浦町	-10
日南町	-10
日野町	-11
鳥取市	-13
北栄町	-14
智頭町	-18
倉吉市	-25
八頭町	-29
米子市	-46
県計	-208

市町村別世帯増減数  
(世帯増減数の多い順)

市町村	増減数 (世帯)
鳥取市	63
境港市	8
北栄町	6
八頭町	2
南部町	2
江府町	1
若桜町	0
湯梨浜町	0
三朝町	-1
伯耆町	-1
大山町	-3
日南町	-3
日吉津村	-4
日野町	-4
岩美町	-7
琴浦町	-8
智頭町	-10
米子市	-22
倉吉市	-33
県計	-14

人口と世帯数の月別推移

(人、世帯)

年月日	人 口			世 帯 数		一世帯 当たり 人 員	
	総 数	人口増減	自然増減	社会増減	総世帯数		月間増減数
H12 10.1	613,289	-	-	-	201,067	-	3.05
H17 10.1	607,012	-	-	-	209,541	-	2.90
H22 10.1	588,667	-	-	-	211,964	-	2.78
H23 10.1	586,124	-	-	-	213,375	-	2.75
H24 10.1	583,174	-	-	-	214,023	-	2.72
H25 10.1	579,591	-	-	-	214,641	-	2.70
H26 10.1	576,626	-	-	-	215,790	-	2.67
H27 10.1	573,441	-150	-197	-10	216,894	43	2.64
11.1	573,230	-211	-232	21	216,973	79	2.64
12.1	572,998	-232	-269	37	217,010	37	2.64
H28 1.1	572,782	-216	-254	38	217,012	2	2.66
2.1	572,324	-458	-372	-86	216,937	-75	2.64
3.1	572,058	-266	-319	53	216,975	38	2.64
4.1	570,174	-1,884	-283	-1,601	216,655	-320	2.63
5.1	570,500	326	-243	569	217,533	878	2.62
6.1	570,362	-138	-198	60	217,642	109	2.62
7.1	570,127	-235	-164	-71	217,677	35	2.62
8.1	569,996	-131	-199	68	217,742	65	2.62
9.1	569,813	-183	-154	-29	217,787	45	2.62
10.1	569,579	-234	-175	-59	217,890	103	2.61
11.1	569,401	-178	-239	61	217,992	102	2.61
12.1	569,145	-256	-251	-5	218,068	76	2.61
H29 1.1	568,775	-370	-319	-51	217,999	-69	2.61
2.1	568,316	-459	-443	-16	217,885	-114	2.61
3.1	567,890	-426	-337	-89	217,803	-82	2.61
4.1	565,936	-1,954	-334	-1,620	217,501	-302	2.60
5.1	566,306	370	-237	607	218,502	1,001	2.59
6.1	566,034	-272	-261	-11	218,484	-18	2.59
7.1	565,826	-208	-180	-28	218,470	-14	2.59

(注) 平成12年10月1日～平成22年10月1日及び平成27年10月1日の人口と世帯数は国勢調査確報値。  
平成27年11月1日以降の人口と世帯数は、平成27年国勢調査確報値を基準として推計したものである。

人 口 動 態 の 推 移

(人、%)

年 月	実 数							率 (人口1000人当たり)			
	人口増減	自然増減		社会増減		県外転入	県外転出	出生	死亡	転入	転出
		出生	死亡	出生	死亡						
S 54年	4,714	3,593	8,267	4,674	1,121	17,073	15,952	13.8	7.8	28.5	26.6
55	3,566	3,236	8,196	4,960	330	16,183	15,853	13.6	8.2	26.8	26.2
56	2,701	3,196	8,006	4,810	-495	15,806	16,301	13.2	7.9	26.0	26.8
57	2,331	3,199	7,939	4,740	-868	15,215	16,083	13.0	7.8	24.9	26.4
58	1,899	3,247	8,238	4,991	-1,348	14,533	15,881	13.5	8.2	23.7	25.9
59	1,625	2,939	7,982	5,043	-1,314	14,127	15,441	13.0	8.2	23.0	25.1
60	1,304	2,657	7,508	4,851	-1,353	13,891	15,244	12.2	7.9	22.5	24.7
61	739	2,362	7,342	4,980	-1,623	13,208	14,831	11.9	8.1	21.4	24.1
62	259	2,179	6,989	4,810	-1,920	13,077	14,997	11.3	7.8	21.2	24.3
63	534	1,707	6,887	5,180	-1,173	13,233	14,406	11.2	8.4	21.4	23.3
H 元年	-27	1,450	6,400	4,950	-1,477	13,373	14,850	10.4	8.0	21.7	24.0
2	252	1,171	6,398	5,227	-919	14,142	15,061	10.4	8.5	23.0	24.5
3	-386	830	6,227	5,397	-1,216	14,020	15,236	10.1	8.8	22.8	24.8
4	-750	615	6,019	5,404	-1,365	13,633	14,998	9.8	8.8	22.1	24.4
5	-182	308	5,843	5,535	-490	13,891	14,381	9.5	9.0	22.6	23.4
6	897	513	6,042	5,529	384	14,139	13,755	9.8	9.0	23.0	22.4
7	610	-33	5,746	5,779	643	14,310	13,667	9.3	9.4	23.3	22.2
8	365	207	5,614	5,407	158	13,979	13,821	9.1	8.8	22.7	22.4
9	-78	-78	5,592	5,670	0	14,086	14,086	9.1	9.2	22.9	22.9
10	-100	15	5,643	5,628	-115	14,391	14,506	9.2	9.1	23.4	23.6
11	-368	-463	5,385	5,848	95	14,219	14,124	8.8	9.5	23.1	23.0
12	-346	-303	5,647	5,950	-43	14,209	14,252	9.2	9.7	23.2	23.2
13	-73	-192	5,633	5,825	119	14,528	14,409	9.2	9.5	23.7	23.5
14	-884	-476	5,382	5,858	-408	14,398	14,806	8.8	9.6	23.5	24.2
15	-1,347	-614	5,465	6,079	-733	13,636	14,369	8.9	10.0	22.3	23.5
16	-1,537	-876	5,307	6,183	-661	13,625	14,286	8.7	10.1	22.3	23.4
17	-2,832	-1,254	5,038	6,292	-1,578	12,807	14,385	8.3	10.4	21.1	23.7
18	-2,988	-1,069	5,235	6,304	-1,919	12,264	14,183	8.7	10.4	20.3	23.5
19	-4,269	-1,567	5,051	6,618	-2,702	11,949	14,651	8.4	11.0	19.9	24.4
20	-4,937	-1,735	4,921	6,656	-3,202	10,938	14,140	8.2	11.1	18.3	23.7
21	-3,724	-1,747	4,880	6,627	-1,977	11,405	13,382	8.2	11.2	19.3	22.6
22	-3,361	-2,122	4,793	6,915	-1,239	10,665	11,904	8.1	11.7	18.1	20.2
23	-3,314	-2,031	4,971	7,002	-1,283	10,635	11,918	8.5	11.9	18.1	20.3
24	-3,639	-2,254	4,823	7,077	-1,385	10,431	11,816	8.2	12.1	17.8	20.2
25	-4,174	-2,488	4,752	7,240	-1,686	10,224	11,910	8.2	12.5	17.6	20.5
26	-3,653	-2,544	4,548	7,092	-1,109	10,485	11,594	7.9	12.3	18.2	20.1
27	-3,938	-2,638	4,628	7,266	-1,300	10,507	11,807	8.1	12.7	18.3	20.6
28	-4,007	-2,916	4,459	7,375	-1,091	10,221	11,312	7.8	12.9	17.9	19.9

月別(H27.1~H29.3再掲)

H27.1	-312	-331	400	731	19	571	552	8.2	15.0	11.7	11.3
2	-449	-290	355	645	-159	525	684	8.1	14.7	11.9	15.6
3	-1,999	-275	385	660	-1,724	1,996	3,720	7.9	13.6	41.2	76.7
4	217	-231	362	593	448	1,956	1,508	7.7	12.6	41.7	32.1
5	-150	-155	385	540	5	664	659	7.9	11.1	13.7	13.6
6	-155	-131	395	526	-24	640	664	8.4	11.2	13.6	14.2
7	-148	-169	389	558	21	748	727	8.0	11.5	15.4	15.0
8	-76	-104	414	518	28	780	752	8.5	10.7	16.1	15.5
9	-207	-197	356	553	-10	733	743	7.6	11.8	15.6	15.9
10	-211	-232	414	646	21	727	706	8.6	13.3	15.0	14.6
11	-232	-269	357	626	37	578	541	7.6	13.4	12.3	11.6
12	-216	-254	416	670	38	589	551	8.5	13.8	12.1	11.3
H28.1	-458	-372	385	757	-86	527	613	7.9	15.6	10.8	12.6
2	-266	-319	339	658	53	702	649	7.5	14.5	15.4	14.3
3	-1,884	-283	399	682	-1,601	1,997	3,598	8.2	14.1	41.2	74.3
4	326	-243	356	599	569	1,860	1,291	7.6	12.8	39.8	27.6
5	-138	-198	393	591	60	687	627	8.1	12.2	14.2	13.0
6	-235	-164	389	553	-71	555	626	8.3	11.8	11.9	13.4
7	-131	-199	362	561	68	781	713	7.5	11.6	16.2	14.8
8	-183	-154	410	564	-29	748	777	8.5	11.7	15.5	16.1
9	-234	-175	376	551	-59	638	697	8.1	11.8	13.7	14.9
10	-178	-239	351	590	61	713	652	7.3	12.2	14.8	13.5
11	-256	-251	348	599	-5	492	497	7.5	12.8	10.5	10.7
12	-370	-319	351	670	-51	521	572	7.3	13.9	10.8	11.9
H29.1	-459	-443	342	785	-16	542	558	7.1	16.3	11.3	11.6
2	-426	-337	321	658	-89	535	624	7.4	15.1	12.3	14.3
3	-1,954	-334	389	723	-1,620	1,977	3,597	8.1	15.0	41.1	74.8
4	370	-237	348	585	607	2,014	1,407	7.5	12.6	43.3	30.2
5	-272	-261	379	640	-11	666	677	7.9	13.3	13.9	14.1
6	-208	-180	351	531	-28	610	638	7.5	11.4	13.1	13.7

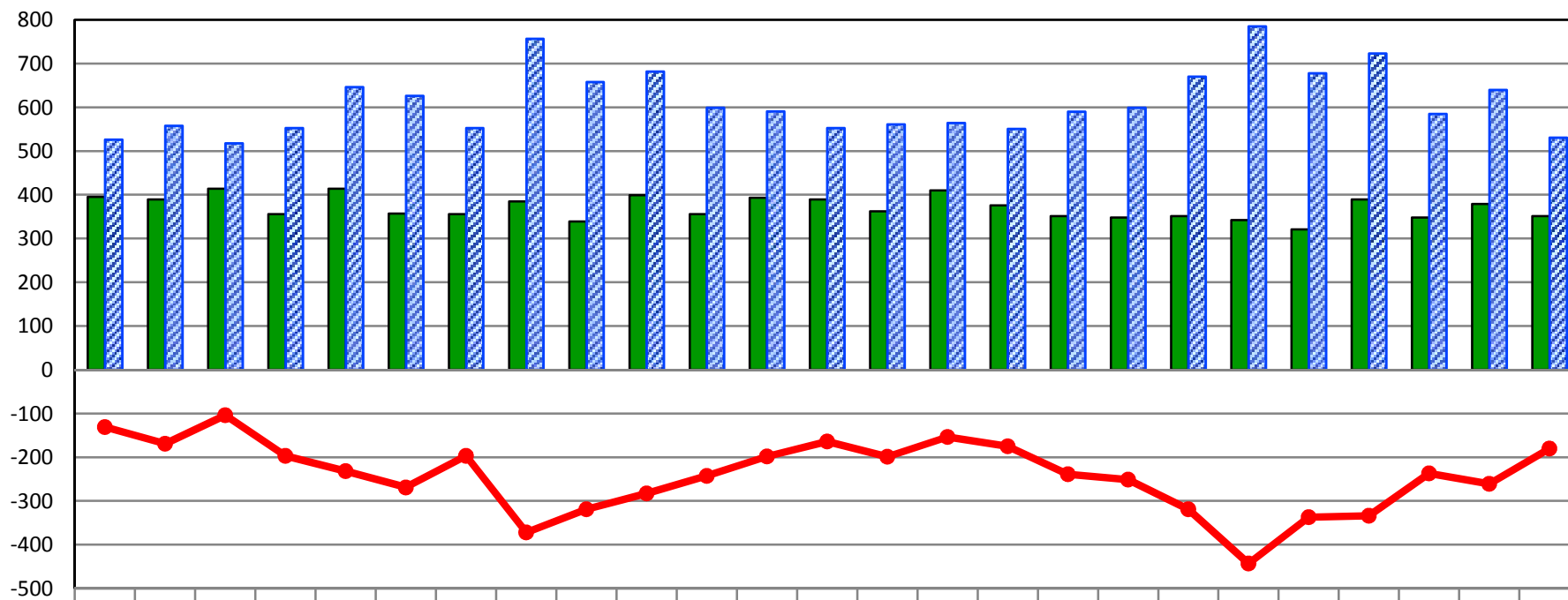
(注) 率(人口1000人当たり)は次の式により、年率換算したものである。

$$\text{率} = \text{月間件数} \div \text{月間日数} \times \text{年間日数} \div \text{月初人口} \times 1000$$

# 自然動態の月別推移

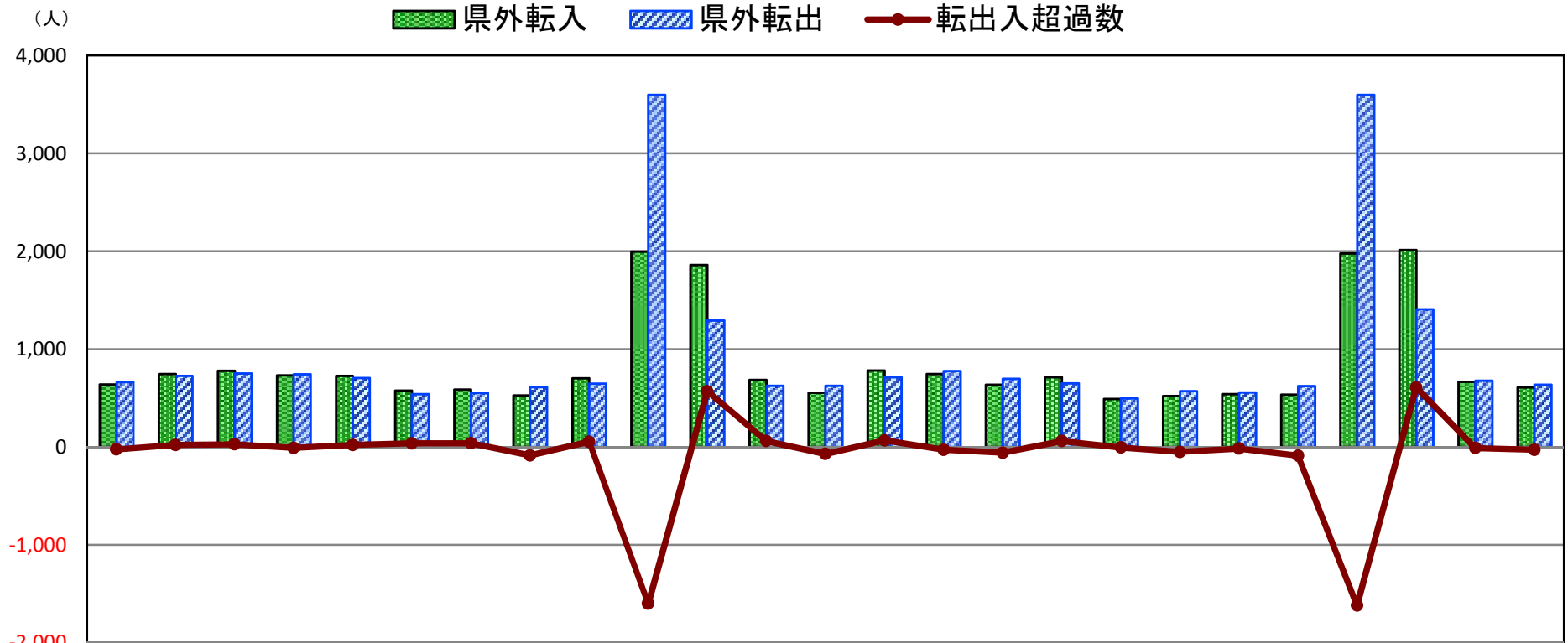
■ 出生数    ■ 死亡数    ● 自然増減数

(人)



	H27							H28							H29										
	6月	7月	8月	9月	10月	11月	12月	1月	2月	3月	4月	5月	6月	7月	8月	9月	10月	11月	12月	1月	2月	3月	4月	5月	6月
出生数	395	389	414	356	414	357	356	385	339	399	356	393	389	362	410	376	351	348	351	342	321	389	348	379	351
死亡数	526	558	518	553	646	626	553	757	658	682	599	591	553	561	564	551	590	599	670	785	678	723	585	640	531
自然増減数	-131	-169	-104	-197	-232	-269	-197	-372	-319	-283	-243	-198	-164	-199	-154	-175	-239	-251	-319	-443	-337	-334	-237	-261	-180

# 県外転出入者数の月別推移



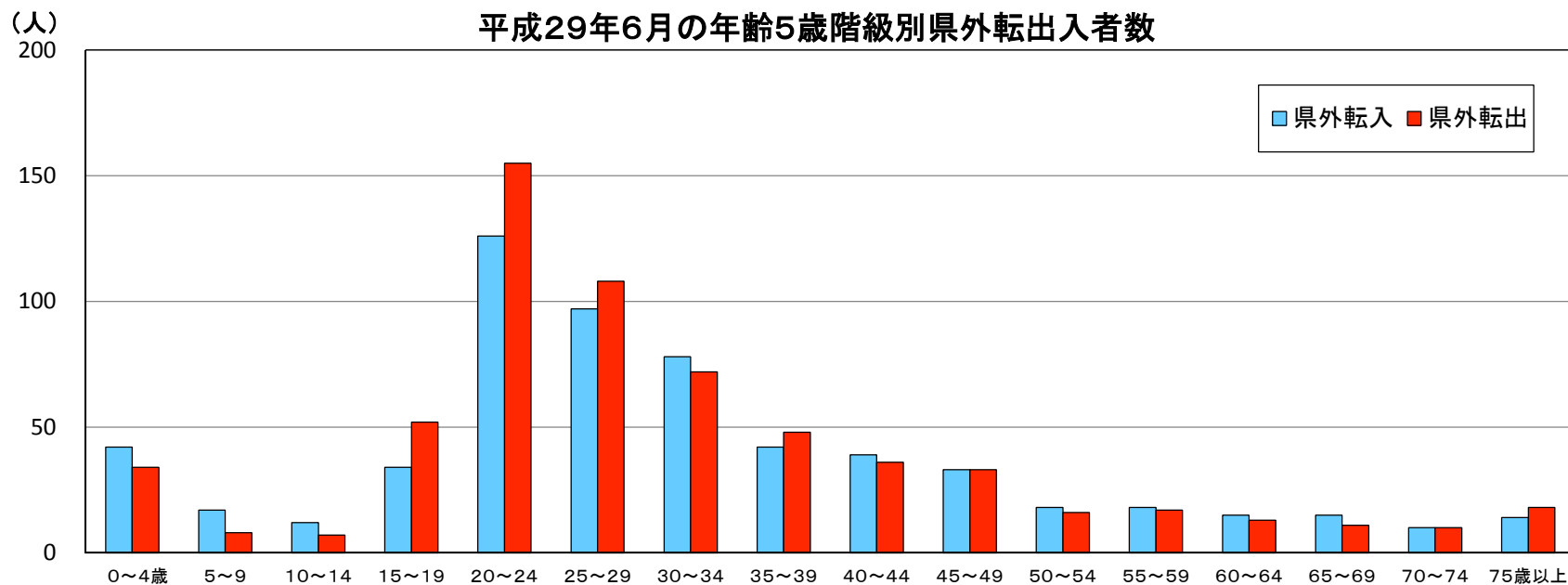
	H27				H28								H29												
	6月	7月	8月	9月	10月	11月	12月	1月	2月	3月	4月	5月	6月	7月	8月	9月	10月	11月	12月	1月	2月	3月	4月	5月	6月
県外転入	640	748	780	733	727	578	589	527	702	1,997	1,860	687	555	781	748	638	713	492	521	542	535	1,977	2,014	666	610
県外転出	664	727	752	743	706	541	551	613	649	3,598	1,291	627	626	713	777	697	652	497	572	558	624	3,597	1,407	677	638
転出入超過数	-24	21	28	-10	21	37	38	-86	53	-1,601	569	60	-71	68	-29	-59	61	-5	-51	-16	-89	-1,620	607	-11	-28

平成29年6月の年齢5歳階級別、男女別県外転出入者数

(人)

区分	県外転入			県外転出			転出入超過数(A)-(B)		
	男	女	計(A)	男	女	計(B)	男	女	総数
0~4歳	26 ( 26 )	16 ( 16 )	42 ( 42 )	12 ( 12 )	22 ( 22 )	34 ( 34 )	14 [ 14 ]	-6 [ -6 ]	8 [ 8 ]
5~9歳	9 ( 9 )	8 ( 8 )	17 ( 17 )	4 ( 4 )	4 ( 4 )	8 ( 8 )	5 [ 5 ]	4 [ 4 ]	9 [ 9 ]
10~14歳	7 ( 7 )	5 ( 5 )	12 ( 12 )	6 ( 6 )	1 ( 1 )	7 ( 7 )	1 [ 1 ]	4 [ 4 ]	5 [ 5 ]
15~19歳	17 ( 13 )	17 ( 11 )	34 ( 24 )	37 ( 37 )	15 ( 15 )	52 ( 52 )	-20 [ -24 ]	2 [ -4 ]	-18 [ -28 ]
20~24歳	73 ( 65 )	53 ( 36 )	126 ( 101 )	105 ( 84 )	50 ( 47 )	155 ( 131 )	-32 [ -19 ]	3 [ -11 ]	-29 [ -30 ]
25~29歳	45 ( 42 )	52 ( 39 )	97 ( 81 )	60 ( 48 )	48 ( 43 )	108 ( 91 )	-15 [ -6 ]	4 [ -4 ]	-11 [ -10 ]
30~34歳	37 ( 35 )	41 ( 33 )	78 ( 68 )	39 ( 34 )	33 ( 31 )	72 ( 65 )	-2 [ 1 ]	8 [ 2 ]	6 [ 3 ]
35~39歳	19 ( 18 )	23 ( 22 )	42 ( 40 )	24 ( 22 )	24 ( 21 )	48 ( 43 )	-5 [ -4 ]	-1 [ 1 ]	-6 [ -3 ]
40~44歳	25 ( 24 )	14 ( 9 )	39 ( 33 )	23 ( 23 )	13 ( 11 )	36 ( 34 )	2 [ 1 ]	1 [ -2 ]	3 [ -1 ]
45~49歳	20 ( 20 )	13 ( 12 )	33 ( 32 )	22 ( 22 )	11 ( 9 )	33 ( 31 )	-2 [ -2 ]	2 [ 3 ]	0 [ 1 ]
50~54歳	10 ( 10 )	8 ( 8 )	18 ( 18 )	11 ( 10 )	5 ( 5 )	16 ( 15 )	-1 [ 0 ]	3 [ 3 ]	2 [ 3 ]
55~59歳	9 ( 9 )	9 ( 9 )	18 ( 18 )	10 ( 10 )	7 ( 7 )	17 ( 17 )	-1 [ -1 ]	2 [ 2 ]	1 [ 1 ]
60~64歳	11 ( 11 )	4 ( 4 )	15 ( 15 )	7 ( 7 )	6 ( 6 )	13 ( 13 )	4 [ 4 ]	-2 [ -2 ]	2 [ 2 ]
65~69歳	7 ( 7 )	8 ( 8 )	15 ( 15 )	6 ( 6 )	5 ( 5 )	11 ( 11 )	1 [ 1 ]	3 [ 3 ]	4 [ 4 ]
70~74歳	5 ( 5 )	5 ( 5 )	10 ( 10 )	6 ( 6 )	4 ( 4 )	10 ( 10 )	-1 [ -1 ]	1 [ 1 ]	0 [ 0 ]
75歳以上	6 ( 6 )	8 ( 8 )	14 ( 14 )	4 ( 4 )	14 ( 14 )	18 ( 18 )	2 [ 2 ]	-6 [ -6 ]	-4 [ -4 ]
計	326 ( 307 )	284 ( 233 )	610 ( 540 )	376 ( 335 )	262 ( 245 )	638 ( 580 )	-50 [ -28 ]	22 [ -12 ]	-28 [ -40 ]

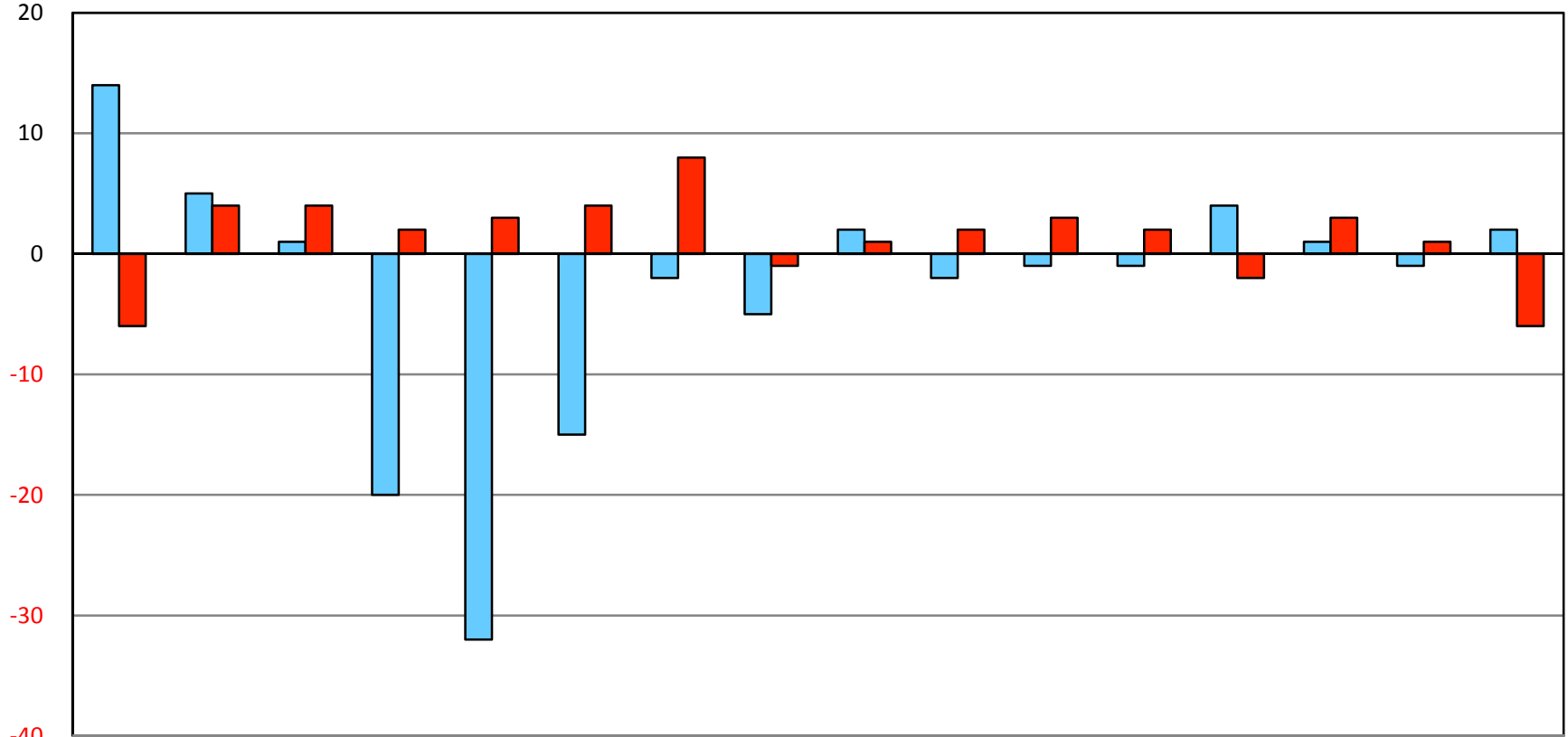
※( )は日本人で内数、[ ]は日本人の転出入超過数



# 平成29年6月の5歳階級別転出入超過数

■ 男 ■ 女

(人)

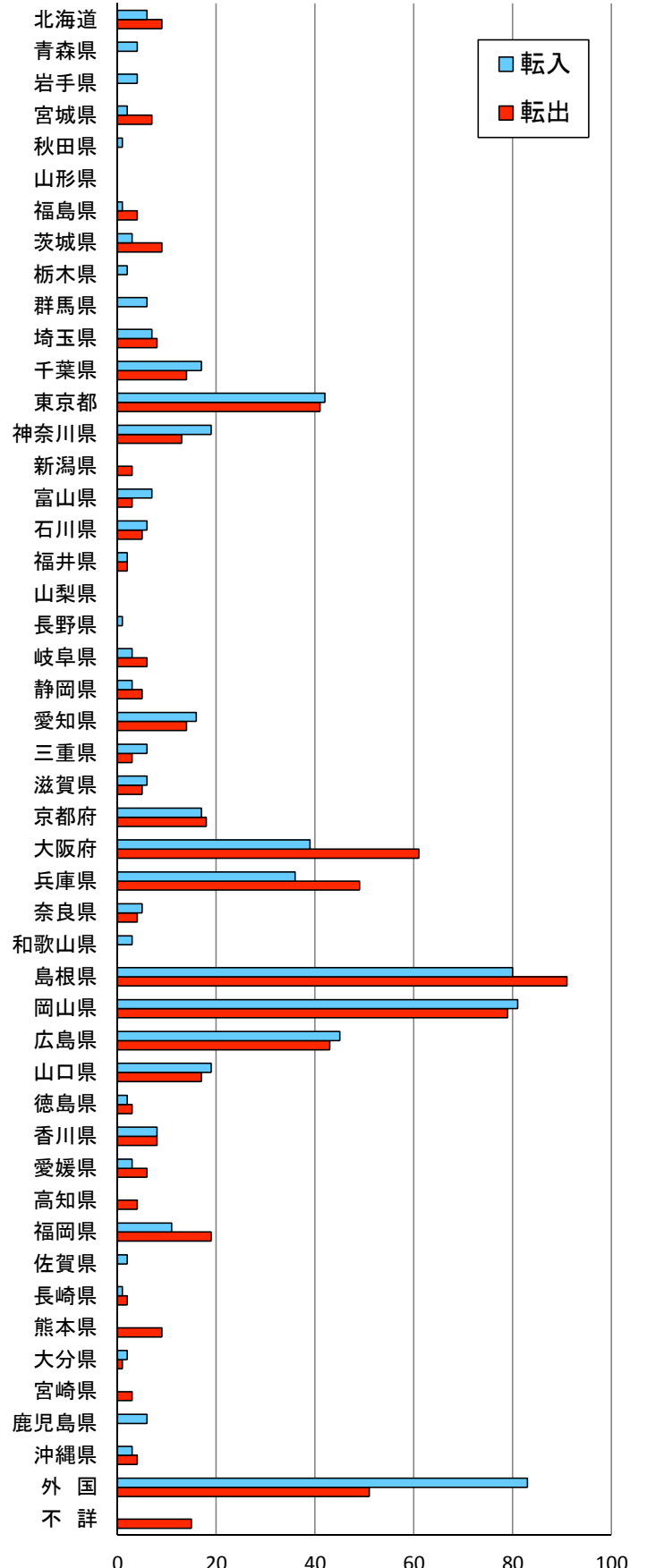


	0~4歳	5~9	10~14	15~19	20~24	25~29	30~34	35~39	40~44	45~49	50~54	55~59	60~64	65~69	70~74	75歳以上
■ 男	14	5	1	-20	-32	-15	-2	-5	2	-2	-1	-1	4	1	-1	2
■ 女	-6	4	4	2	3	4	8	-1	1	2	3	2	-2	3	1	-6



## 平成29年6月の地域別県外転出入者数(人)

都道府県	転 入			転 出		
	男	女	総数	男	女	総数
北海道	3	3	6	9	0	9
青森県	2	2	4	0	0	0
岩手県	3	1	4	0	0	0
宮城県	1	1	2	3	4	7
秋田県	1	0	1	0	0	0
山形県	0	0	0	0	0	0
福島県	0	1	1	2	2	4
茨城県	3	0	3	4	5	9
栃木県	1	1	2	0	0	0
群馬県	3	3	6	0	0	0
埼玉県	3	4	7	8	0	8
千葉県	11	6	17	11	3	14
東京都	24	18	42	21	20	41
神奈川県	14	5	19	5	8	13
新潟県	0	0	0	3	0	3
富山県	5	2	7	2	1	3
石川県	3	3	6	5	0	5
福井県	1	1	2	1	1	2
山梨県	0	0	0	0	0	0
長野県	1	0	1	0	0	0
岐阜県	2	1	3	1	5	6
静岡県	1	2	3	4	1	5
愛知県	11	5	16	10	4	14
三重県	2	4	6	3	0	3
滋賀県	2	4	6	4	1	5
京都府	10	7	17	10	8	18
大阪府	24	15	39	37	24	61
兵庫県	22	14	36	28	21	49
奈良県	1	4	5	1	3	4
和歌山県	3	0	3	0	0	0
島根県	43	37	80	50	41	91
岡山県	39	42	81	45	34	79
広島県	27	18	45	24	19	43
山口県	13	6	19	9	8	17
徳島県	0	2	2	2	1	3
香川県	5	3	8	2	6	8
愛媛県	2	1	3	4	2	6
高知県	0	0	0	4	0	4
福岡県	6	5	11	10	9	19
佐賀県	2	0	2	0	0	0
長崎県	0	1	1	1	1	2
熊本県	0	0	0	6	3	9
大分県	2	0	2	0	1	1
宮崎県	0	0	0	2	1	3
鹿児島県	3	3	6	0	0	0
沖縄県	2	1	3	1	3	4
外国	25	58	83	32	19	51
不詳	0	0	0	12	3	15
総 数	326	284	610	376	262	638



平成29年7月1日現在市町村別推計人口及び平成29年6月人口動態

市町村	推計人口 (平成29年7月1日現在)			推計 世帯数	人口増減 (平成29年6月)			自然動態								社会動態											
	総数	男	女		総数	男	女	自然増減			出生		死亡		社会増減			転入				転出					
								総数	男	女	総数	うち男	総数	うち男	総数	男	女	総数	県外	うち男	県内	うち男	総数	県外	うち男	県内	うち男
県計	565,826	270,268	295,558	218,470	-208	-141	-67	-180	-91	-89	351	167	531	258	-28	-50	22	995	610	326	385	185	1,023	638	376	385	185
市計	421,956	202,246	219,710	169,141	-90	-90	0	-93	-48	-45	264	118	357	166	3	-42	45	742	493	265	249	117	739	510	305	229	119
郡計	143,870	68,022	75,848	49,329	-118	-51	-67	-87	-43	-44	87	49	174	92	-31	-8	-23	253	117	61	136	68	284	128	71	156	66
東部地区	229,581	111,103	118,478	89,945	-67	-59	-8	-81	-46	-35	135	61	216	107	14	-13	27	353	235	121	118	56	339	223	128	116	62
中部地区	102,306	48,411	53,895	37,018	-48	-9	-39	-37	-11	-26	72	37	109	48	-11	2	-13	179	80	43	99	46	190	79	36	111	51
西部地区	233,939	110,754	123,185	91,507	-93	-73	-20	-62	-34	-28	144	69	206	103	-31	-39	8	463	295	162	168	83	494	336	212	158	72
鳥取市	191,736	93,161	98,575	76,791	-13	-28	15	-52	-29	-23	117	52	169	81	39	1	38	294	211	107	83	38	255	182	100	73	44
米子市	148,699	70,441	78,258	60,744	-46	-51	5	-19	-15	-4	95	41	114	56	-27	-36	9	289	202	111	87	47	316	234	155	82	39
倉吉市	48,061	22,666	25,395	18,568	-25	-10	-15	-14	-2	-12	28	14	42	16	-11	-8	-3	81	35	21	46	16	92	45	20	47	25
境港市	33,460	15,978	17,482	13,038	-6	-1	-5	-8	-2	-6	24	11	32	13	2	1	1	78	45	26	33	16	76	49	30	27	11
岩美郡	11,282	5,340	5,942	4,024	-4	-6	2	0	-2	2	11	4	11	6	-4	-4	0	29	11	6	18	11	33	20	15	13	6
岩美町	11,282	5,340	5,942	4,024	-4	-6	2	0	-2	2	11	4	11	6	-4	-4	0	29	11	6	18	11	33	20	15	13	6
八頭郡	26,563	12,602	13,961	9,130	-50	-25	-25	-29	-15	-14	7	5	36	20	-21	-10	-11	30	13	8	17	7	51	21	13	30	12
若桜町	3,147	1,481	1,666	1,250	-3	-2	-1	-4	-3	-1	0	0	4	3	1	1	0	5	4	3	1	0	4	4	2	0	0
智頭町	6,940	3,252	3,688	2,478	-18	-12	-6	-14	-8	-6	1	1	15	9	-4	-4	0	9	5	2	4	3	13	8	6	5	3
八頭町	16,476	7,869	8,607	5,402	-29	-11	-18	-11	-4	-7	6	4	17	8	-18	-7	-11	16	4	3	12	4	34	9	5	25	9
東伯郡	54,245	25,745	28,500	18,450	-23	1	-24	-23	-9	-14	44	23	67	32	0	10	-10	98	45	22	53	30	98	34	16	64	26
三朝町	6,333	2,991	3,342	2,268	-2	1	-3	-6	-4	-2	4	3	10	7	4	5	-1	16	8	3	8	6	12	6	2	6	2
湯梨浜町	16,318	7,782	8,536	5,523	3	10	-7	0	1	-1	24	13	24	12	3	9	-6	36	17	9	19	11	33	8	4	25	7
琴浦町	17,038	8,031	9,007	5,841	-10	-10	0	-7	-5	-2	11	4	18	9	-3	-5	2	19	7	3	12	5	22	7	3	15	10
北栄町	14,556	6,941	7,615	4,818	-14	0	-14	-10	-1	-9	5	3	15	4	-4	1	-5	27	13	7	14	8	31	13	7	18	7
西伯郡	41,243	19,463	21,780	13,607	-11	-2	-9	-25	-12	-13	19	11	44	23	14	10	4	90	48	25	42	18	76	41	20	35	13
日吉津村	3,487	1,608	1,879	1,200	5	2	3	0	0	0	3	2	3	2	5	2	3	15	8	4	7	2	10	6	3	4	1
大山町	16,071	7,650	8,421	5,272	0	7	-7	-10	-3	-7	3	2	13	5	10	10	0	34	18	12	16	10	24	12	7	12	5
南部町	10,772	5,087	5,685	3,512	-8	-3	-5	-6	-4	-2	6	3	12	7	-2	1	-3	21	12	5	9	3	23	15	6	8	1
伯耆町	10,913	5,118	5,795	3,623	-8	-8	0	-9	-5	-4	7	4	16	9	1	-3	4	20	10	4	10	3	19	8	4	11	6
日野郡	10,537	4,872	5,665	4,118	-30	-19	-11	-10	-5	-5	6	6	16	11	-20	-14	-6	6	0	0	6	2	26	12	7	14	9
日南町	4,501	2,105	2,396	1,862	-10	-6	-4	-4	-2	-2	2	2	6	4	-6	-4	-2	3	0	0	3	2	9	6	4	3	2
日野町	3,126	1,421	1,705	1,259	-11	-6	-5	-2	1	-3	2	2	4	1	-9	-7	-2	1	0	0	1	0	10	3	1	7	6
江府町	2,910	1,346	1,564	997	-9	-7	-2	-4	-4	0	2	2	6	6	-5	-3	-2	2	0	0	2	0	7	3	2	4	1

平成29年6月市町村別人口動態表

( ) 内は前年同月

区分	人口増加	自然・社会増減	出生・死亡・転入・転出		備考(分析)
鳥取県	( -235 ) -208	自然 -180 ( -164 ) 社会 -28 ( -71 )	出生 351 ( 389 ) 死亡 531 ( 553 ) 転入 995 ( 940 ) 転出 1,023 ( 1,011 )	対前年同月 出生 -38 死亡 -22 県外 610 ( 555 ) ..... 55 県内 385 ( 385 ) ..... 0 県外 638 ( 626 ) ..... 12 県内 385 ( 385 ) ..... 0	<前月との比較> ・人口は208人減少 ・180人の自然減少 ・28人の社会減少  <前年同月との比較> ・出生は38人減少、死亡は22人減少 ・転入は55人増加、転出は12人増加
東部	( -106 ) -67	自然 -81 ( -50 ) 社会 14 ( -56 )	出生 135 ( 160 ) 死亡 216 ( 210 ) 転入 353 ( 308 ) 転出 339 ( 364 )	対前年同月 出生 -25 死亡 6 県外 235 ( 222 ) ..... 13 県内 118 ( 86 ) ..... 32 県外 223 ( 265 ) ..... -42 県内 116 ( 99 ) ..... 17	<前月との比較> ・人口は67人減少 ・81人の自然減少 ・14人の社会増加  <前年同月との比較> ・出生は25人減少、死亡は6人増加 ・転入は45人増加、転出は25人減少
中部	( -73 ) -48	自然 -37 ( -52 ) 社会 -11 ( -21 )	出生 72 ( 62 ) 死亡 109 ( 114 ) 転入 179 ( 186 ) 転出 190 ( 207 )	対前年同月 出生 10 死亡 -5 県外 80 ( 74 ) ..... 6 県内 99 ( 112 ) ..... -13 県外 79 ( 91 ) ..... -12 県内 111 ( 116 ) ..... -5	<前月との比較> ・人口は48人減少 ・37人の自然減少 ・11人の社会減少  <前年同月との比較> ・出生は10人増加、死亡は5人減少 ・転入は7人減少、転出は17人減少
西部	( -56 ) -93	自然 -62 ( -62 ) 社会 -31 ( 6 )	出生 144 ( 167 ) 死亡 206 ( 229 ) 転入 463 ( 446 ) 転出 494 ( 440 )	対前年同月 出生 -23 死亡 -23 県外 295 ( 259 ) ..... 36 県内 168 ( 187 ) ..... -19 県外 336 ( 270 ) ..... 66 県内 158 ( 170 ) ..... -12	<前月との比較> ・人口は93人減少 ・62人の自然減少 ・31人の社会減少  <前年同月との比較> ・出生は23人減少、死亡は23人減少 ・転入は17人増加、転出は54人増加

( ) 内は前年同月

区 分	人口増加	自然・社会増減	出生・死亡・転入・転出		備考（分析）
鳥取市	( -66 ) -13	自然 -52 ( -25 )  社会 39 ( -41 )	出生 117 ( 144 ) 死亡 169 ( 169 ) ……	対前年同月 出生 -27 死亡 0 } -27 22 } 18 } 40 } 80 転入 294 ( 254 ) { 県外 211 ( 189 ) …… 県内 83 ( 65 ) …… 転出 255 ( 295 ) { 県外 182 ( 233 ) …… 県内 73 ( 62 ) …… } -51 } 11 } -40	53 <前月との比較> ・人口は13人減少 ・52人の自然減少 ・39人の社会増加 <前年同月との比較> ・出生は27人減少、死亡は増減なし ・転入は40人増加、転出は40人減少
米子市	( 24 ) -46	自然 -19 ( 10 )  社会 -27 ( 14 )	出生 95 ( 124 ) 死亡 114 ( 114 ) ……	対前年同月 出生 -29 死亡 0 } -29 31 } -23 } 8 } -41 転入 289 ( 281 ) { 県外 202 ( 171 ) …… 県内 87 ( 110 ) …… 転出 316 ( 267 ) { 県外 234 ( 188 ) …… 県内 82 ( 79 ) …… } 46 } 3 } 49	-70 <前月との比較> ・人口は46人減少 ・19人の自然減少 ・27人の社会減少 <前年同月との比較> ・出生は29人減少、死亡は増減なし ・転入は8人増加、転出は49人増加
倉吉市	( -62 ) -25	自然 -14 ( -25 )  社会 -11 ( -37 )	出生 28 ( 33 ) 死亡 42 ( 58 ) ……	対前年同月 出生 -5 死亡 -16 } 11 0 } 20 } 20 } 26 転入 81 ( 61 ) { 県外 35 ( 35 ) …… 県内 46 ( 26 ) …… 転出 92 ( 98 ) { 県外 45 ( 37 ) …… 県内 47 ( 61 ) …… } 8 } -14 } -6	37 <前月との比較> ・人口は25人減少 ・14人の自然減少 ・11人の社会減少 <前年同月との比較> ・出生は5人減少、死亡は16人減少 ・転入は20人増加、転出は6人減少
境港市	( -36 ) -6	自然 -8 ( -23 )  社会 2 ( -13 )	出生 24 ( 19 ) 死亡 32 ( 42 ) ……	対前年同月 出生 5 死亡 -10 } 15 4 } 11 } 15 } 15 転入 78 ( 63 ) { 県外 45 ( 41 ) …… 県内 33 ( 22 ) …… 転出 76 ( 76 ) { 県外 49 ( 35 ) …… 県内 27 ( 41 ) …… } 14 } -14 } 0	30 <前月との比較> ・人口は6人減少 ・8人の自然減少 ・2人の社会増加 <前年同月との比較> ・出生は5人増加、死亡は10人減少 ・転入は15人増加、転出は増減なし

( )内は前年同月

区 分	人口増加	自然・社会増減	出生・死亡・転入・転出	備考(分析)
岩 美 町	( -12) -4	自然 0 ( -8 ) 社会 -4 ( -4 )	<p>対前年同月</p> <p>出生 11 ( 4 ) 死亡 11 ( 12 ) ……</p> <p>転入 29 ( 18 ) { 県外 11 ( 16 ) …… -5 }                                   { 県内 18 ( 2 ) …… 16 }</p> <p>転出 33 ( 22 ) { 県外 20 ( 12 ) …… 8 }                                   { 県内 13 ( 10 ) …… 3 }</p>	<p>備考(分析)</p> <p>&lt;前月との比較&gt;</p> <ul style="list-style-type: none"> <li>・人口は4人減少</li> <li>・自然増減なし</li> <li>・4人の社会減少</li> </ul> <p>8 &lt;前年同月との比較&gt;</p> <ul style="list-style-type: none"> <li>・出生は7人増加、死亡は1人減少</li> <li>・転入は11人増加、転出は11人増加</li> </ul>
若 桜 町	( -6) -3	自然 -4 ( 0 ) 社会 1 ( -6 )	<p>対前年同月</p> <p>出生 0 ( 2 ) 死亡 4 ( 2 ) ……</p> <p>転入 5 ( 5 ) { 県外 4 ( 5 ) …… -1 }                                   { 県内 1 ( 0 ) …… 1 }</p> <p>転出 4 ( 11 ) { 県外 4 ( 7 ) …… -3 }                                   { 県内 0 ( 4 ) …… -4 }</p>	<p>&lt;前月との比較&gt;</p> <ul style="list-style-type: none"> <li>・人口は3人減少</li> <li>・4人の自然減少</li> <li>・1人の社会増加</li> </ul> <p>3 &lt;前年同月との比較&gt;</p> <ul style="list-style-type: none"> <li>・出生は2人減少、死亡は2人増加</li> <li>・転入は増減なし、転出は7人減少</li> </ul>
智 頭 町	( -3) -18	自然 -14 ( -6 ) 社会 -4 ( 3 )	<p>対前年同月</p> <p>出生 1 ( 1 ) 死亡 15 ( 7 ) ……</p> <p>転入 9 ( 15 ) { 県外 5 ( 10 ) …… -5 }                                   { 県内 4 ( 5 ) …… -1 }</p> <p>転出 13 ( 12 ) { 県外 8 ( 2 ) …… 6 }                                   { 県内 5 ( 10 ) …… -5 }</p>	<p>&lt;前月との比較&gt;</p> <ul style="list-style-type: none"> <li>・人口は18人減少</li> <li>・14人の自然減少</li> <li>・4人の社会減少</li> </ul> <p>-15 &lt;前年同月との比較&gt;</p> <ul style="list-style-type: none"> <li>・出生は増減なし、死亡は8人増加</li> <li>・転入は6人減少、転出は1人増加</li> </ul>
八 頭 町	( -19) -29	自然 -11 ( -11 ) 社会 -18 ( -8 )	<p>対前年同月</p> <p>出生 6 ( 9 ) 死亡 17 ( 20 ) ……</p> <p>転入 16 ( 16 ) { 県外 4 ( 2 ) …… 2 }                                   { 県内 12 ( 14 ) …… -2 }</p> <p>転出 34 ( 24 ) { 県外 9 ( 11 ) …… -2 }                                   { 県内 25 ( 13 ) …… 12 }</p>	<p>&lt;前月との比較&gt;</p> <ul style="list-style-type: none"> <li>・人口は29人減少</li> <li>・11人の自然減少</li> <li>・18人の社会減少</li> </ul> <p>-10 &lt;前年同月との比較&gt;</p> <ul style="list-style-type: none"> <li>・出生は3人減少、死亡は3人減少</li> <li>・転入は増減なし、転出は10人増加</li> </ul>

( ) 内は前年同月

区 分	人口増加	自然・社会増減	出生・死亡・転入・転出		備考(分析)
三 朝 町	( 9 ) -2	自然 -6 ( -3 )  社会 4 ( 12 )	出生 4 ( 2 ) 死亡 10 ( 5 )	対前年同月 出生 2 } 死亡 5 } -3	<前月との比較> ・人口は2人減少 ・6人の自然減少 ・4人の社会増加  <前年同月との比較> ・出生は2人増加、死亡は5人増加 ・転入は8人減少、転出は増減なし
			転入 16 ( 24 )	対前年同月 県外 8 ( 11 ) ..... -3 } 県内 8 ( 13 ) ..... -5 } -8	-11
			転出 12 ( 12 )	対前年同月 県外 6 ( 3 ) ..... 3 } 県内 6 ( 9 ) ..... -3 } 0	
湯 梨 浜 町	( -15 ) 3	自然 0 ( -11 )  社会 3 ( -4 )	出生 24 ( 9 ) 死亡 24 ( 20 )	対前年同月 出生 15 } 死亡 4 } 11	<前月との比較> ・人口は3人増加 ・自然増減なし ・3人の社会増加  <前年同月との比較> ・出生は15人増加、死亡は4人増加 ・転入は3人増加、転出は4人減少
			転入 36 ( 33 )	対前年同月 県外 17 ( 7 ) ..... 10 } 県内 19 ( 26 ) ..... -7 } 3	18
			転出 33 ( 37 )	対前年同月 県外 8 ( 11 ) ..... -3 } 県内 25 ( 26 ) ..... -1 } -4	
琴 浦 町	( -4 ) -10	自然 -7 ( -6 )  社会 -3 ( 2 )	出生 11 ( 8 ) 死亡 18 ( 14 )	対前年同月 出生 3 } 死亡 4 } -1	<前月との比較> ・人口は10人減少 ・7人の自然減少 ・3人の社会減少  <前年同月との比較> ・出生は3人増加、死亡は4人増加 ・転入は9人減少、転出は4人減少
			転入 19 ( 28 )	対前年同月 県外 7 ( 9 ) ..... -2 } 県内 12 ( 19 ) ..... -7 } -9	-6
			転出 22 ( 26 )	対前年同月 県外 7 ( 18 ) ..... -11 } 県内 15 ( 8 ) ..... 7 } -4	
北 栄 町	( -1 ) -14	自然 -10 ( -7 )  社会 -4 ( 6 )	出生 5 ( 10 ) 死亡 15 ( 17 )	対前年同月 出生 -5 } 死亡 -2 } -3	<前月との比較> ・人口は14人減少 ・10人の自然減少 ・4人の社会減少  <前年同月との比較> ・出生は5人減少、死亡は2人減少 ・転入は13人減少、転出は3人減少
			転入 27 ( 40 )	対前年同月 県外 13 ( 12 ) ..... 1 } 県内 14 ( 28 ) ..... -14 } -13	-13
			転出 31 ( 34 )	対前年同月 県外 13 ( 22 ) ..... -9 } 県内 18 ( 12 ) ..... 6 } -3	

( ) 内は前年同月

区 分	人口増加	自然・社会増減	出生・死亡・転入・転出		備考(分析)	
日吉津村	( -11 ) 5	自然 0 ( -4 )  社会 5 ( -7 )	出生 3 ( 3 ) 死亡 3 ( 7 ) 転入 15 ( 4 ) 転出 10 ( 11 )	対前年同月 出生 0 死亡 -4 県外 8 ( 1 ) 県内 7 ( 3 ) 県外 6 ( 5 ) 県内 4 ( 6 )	4 11 -1 16 12	<前月との比較> ・人口は5人増加 ・自然増減なし ・5人の社会増加  <前年同月との比較> ・出生は増減なし、死亡は4人減少 ・転入は11人増加、転出は1人減少
大山町	( -5 ) 0	自然 -10 ( -16 )  社会 10 ( 11 )	出生 3 ( 8 ) 死亡 13 ( 24 ) 転入 34 ( 41 ) 転出 24 ( 30 )	対前年同月 出生 -5 死亡 -11 県外 18 ( 21 ) 県内 16 ( 20 ) 県外 12 ( 13 ) 県内 12 ( 17 )	6 -7 -6 -1	<前月との比較> ・人口は増減なし ・10人の自然減少 ・10人の社会増加  <前年同月との比較> ・出生は5人減少、死亡は11人減少 ・転入は7人減少、転出は6人減少
南部町	( -14 ) -8	自然 -6 ( -7 )  社会 -2 ( -7 )	出生 6 ( 6 ) 死亡 12 ( 13 ) 転入 21 ( 20 ) 転出 23 ( 27 )	対前年同月 出生 0 死亡 -1 県外 12 ( 8 ) 県内 9 ( 12 ) 県外 15 ( 16 ) 県内 8 ( 11 )	1 1 -4 5	<前月との比較> ・人口は8人減少 ・6人の自然減少 ・2人の社会減少  <前年同月との比較> ・出生は増減なし、死亡は1人減少 ・転入は1人増加、転出は4人減少
伯耆町	( 8 ) -8	自然 -9 ( -6 )  社会 1 ( 14 )	出生 7 ( 5 ) 死亡 16 ( 11 ) 転入 20 ( 26 ) 転出 19 ( 12 )	対前年同月 出生 2 死亡 5 県外 10 ( 11 ) 県内 10 ( 15 ) 県外 8 ( 5 ) 県内 11 ( 7 )	-3 -6 7 -13	<前月との比較> ・人口は8人減少 ・9人の自然減少 ・1人の社会増加  <前年同月との比較> ・出生は2人増加、死亡は5人増加 ・転入は6人減少、転出は7人増加

( ) 内は前年同月

区分	人口増加	自然・社会増減	出生・死亡・転入・転出	備考(分析)
日南町	(-5) -10	自然 -4 ( -6 ) 社会 -6 ( 1 )	<p>対前年同月</p> <p>出生 2 ( 1 ) 死亡 6 ( 7 ) …… { 出生 1 }  <span style="margin-left: 100px;">死亡 -1</span> } 2</p> <p>転入 3 ( 6 ) { 県外 0 ( 4 ) …… -4 }  <span style="margin-left: 100px;">県内 3 ( 2 ) …… 1</span> } -3</p> <p>転出 9 ( 5 ) { 県外 6 ( 2 ) …… 4 }  <span style="margin-left: 100px;">県内 3 ( 3 ) …… 0</span> } 4</p> <p style="text-align: right;">-5 } -7</p>	<p>&lt;前月との比較&gt;</p> <ul style="list-style-type: none"> <li>人口は10人減少</li> <li>4人の自然減少</li> <li>6人の社会減少</li> </ul> <p>&lt;前年同月との比較&gt;</p> <ul style="list-style-type: none"> <li>出生は1人増加、死亡は1人減少</li> <li>転入は3人減少、転出は4人増加</li> </ul>
日野町	(-11) -11	自然 -2 ( -6 ) 社会 -9 ( -5 )	<p>対前年同月</p> <p>出生 2 ( 0 ) 死亡 4 ( 6 ) …… { 出生 2 }  <span style="margin-left: 100px;">死亡 -2</span> } 4</p> <p>転入 1 ( 2 ) { 県外 0 ( 1 ) …… -1 }  <span style="margin-left: 100px;">県内 1 ( 1 ) …… 0</span> } -1</p> <p>転出 10 ( 7 ) { 県外 3 ( 4 ) …… -1 }  <span style="margin-left: 100px;">県内 7 ( 3 ) …… 4</span> } 3</p> <p style="text-align: right;">0 } -4</p>	<p>&lt;前月との比較&gt;</p> <ul style="list-style-type: none"> <li>人口は11人減少</li> <li>2人の自然減少</li> <li>9人の社会減少</li> </ul> <p>&lt;前年同月との比較&gt;</p> <ul style="list-style-type: none"> <li>出生は2人増加、死亡は2人減少</li> <li>転入は1人減少、転出は3人増加</li> </ul>
江府町	(-6) -9	自然 -4 ( -4 ) 社会 -5 ( -2 )	<p>対前年同月</p> <p>出生 2 ( 1 ) 死亡 6 ( 5 ) …… { 出生 1 }  <span style="margin-left: 100px;">死亡 1</span> } 0</p> <p>転入 2 ( 3 ) { 県外 0 ( 1 ) …… -1 }  <span style="margin-left: 100px;">県内 2 ( 2 ) …… 0</span> } -1</p> <p>転出 7 ( 5 ) { 県外 3 ( 2 ) …… 1 }  <span style="margin-left: 100px;">県内 4 ( 3 ) …… 1</span> } 2</p> <p style="text-align: right;">-3 } -3</p>	<p>&lt;前月との比較&gt;</p> <ul style="list-style-type: none"> <li>人口は9人減少</li> <li>4人の自然減少</li> <li>5人の社会減少</li> </ul> <p>&lt;前年同月との比較&gt;</p> <ul style="list-style-type: none"> <li>出生は1人増加、死亡は1人増加</li> <li>転入は1人減少、転出は2人増加</li> </ul>