

BMS9.4 後代検定終了

「白鵬85の3」の県内初の後継牛

ゆ り ほ う 2

百合鵬2

本牛の母「ゆりふく」は、全国的に人気の高い県有種雄牛「百合福久」と全きょうだいで、育種価は推定歩留において県内1位、総合で県内4位という優れた能力を持つ母牛です。母「ゆりふく」×父「白鵬85の3」の産子8頭のうち5頭はBMSナンバー12で、歩留基準値の平均は80.6%という驚異的な枝肉成績を挙げています。「白鵬85の3」の後継牛として期待される本牛は、両親の並外れて高い能力を受け継ぎ、現場後代検定でBMSナンバー9.4、枝肉重量は県有種雄牛の中で歴代トップの520.8Kgという好成績を収めました。



登録番号：黒原6120 個体識別番号：08401-3021-9
 生年月日：平成27年9月4日 産地：東伯郡琴浦町
 遺伝病：フリー

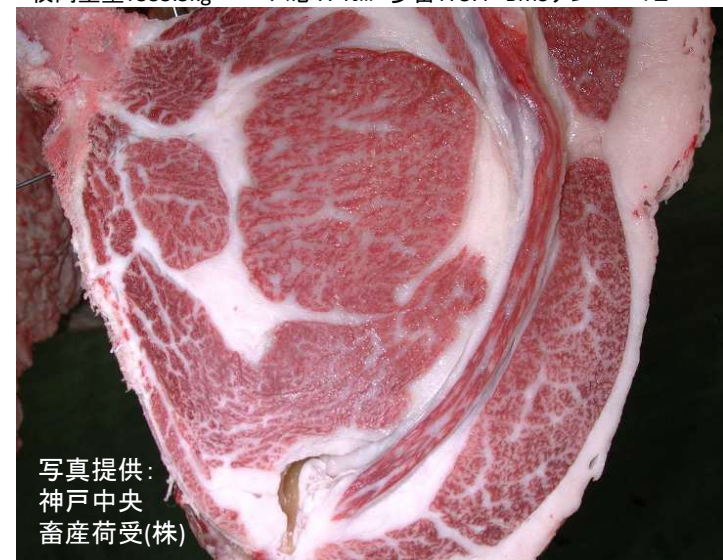
白鵬85の3	勝忠平 黒原3800 [鹿児 薩摩]	平茂勝 黒原2441 [鹿児 薩摩] うめ2 黒原788266 [鹿児 薩摩]
	黒原5360 [鳥取 東伯]	みどり 黒原1311663 [岐阜 高山] 白清85の3 黒原4009 [岐阜 高山] みすず 黒原1239681 [岐阜 高山]
ゆりふく	百合茂 黒原4086 [鹿児 薩摩]	平茂勝 黒原2441 [鹿児 薩摩] しらゆり 黒原1968419 [鹿児 薩摩]
	黒原1576996 [鳥取 東伯]	ふくやすふく 黒2215102 [鳥取 西伯] 安福久 黒原4416 [栃木 那須] ふくしげ 黒2155405 [鳥取 西伯]

【後代検定成績】 詳細は裏面に掲載

区分	月齢	枝肉重量	ロース芯面積	バラ厚	皮下脂肪厚	歩留	BMS	BCS
全体	29.0	520.8	69.3	8.3	2.8	74.9	9.4	3.3
去勢	28.3	525.0	65.8	8.4	2.5	74.7	8.8	3.2
雌	29.8	515.6	73.9	8.1	3.2	75.1	10.1	3.3

検定番号3 雌 母の父：安福久 母の祖父：平茂勝
 枝肉重量：535.5kg ロース芯：74cm² 歩留：75.4 BMSナンバー12

検定番号9 雌 母の父：平茂晴 母の祖父：安福久
 枝肉重量：599.6kg ロース芯：92cm² 歩留：76.8 BMSナンバー12



写真提供：
 神戸中央
 畜産荷受(株)



「百合鵬2」号検定等成績

(検定牛)

検定番号	性別	生年月日	母の父	母の祖父	母の祖祖父	と畜場所	と畜日	と畜月齢	格付	枝肉重量	ロース芯面積	バラ厚	皮下脂肪厚	歩留	BMS	脂肪交雜等級	BCS
1	去勢	H30.9.7	美国桜	百合茂	福栄	鳥取	R3.2.4	29.0	A	5582.4	76	9.3	3.7	74.9	11	5	3
13	去勢	H30.11.19	白鵬85の3	安福久	平茂勝	鳥取	R3.4.15	28.9	A	5539.0	65	9.6	2.7	75.0	10	5	3
17	去勢	H30.11.21	北乃大福	忠富士	安平	鳥取	R3.4.15	28.8	A	5550.2	74	9.5	2.5	76.2	10	5	3
7	去勢	H30.10.7	百合茂	平茂勝	神高福	鳥取	R3.2.25	28.7	A	5607.6	76	8.4	2.6	75.0	9	5	3
12	去勢	H30.11.5	百合茂	金幸	平茂勝	鳥取	R3.2.4	27.0	A	5412.2	46	7.7	2.8	72.9	9	5	3
16	去勢	H30.11.10	夏秋花	白清85の3	平茂勝	鳥取	R3.4.1	28.7	A	5530.3	64	7.7	1.6	74.7	9	5	4
4	去勢	H30.9.17	北安福165の9	菊谷土井	富士栄光	鳥取	R3.2.4	28.7	A	5491.6	62	7.5	1.6	74.9	8	5	3
14	去勢	H30.12.5	糸福(鹿見島)	安平	糸秀	鳥取	R3.4.22	28.6	A	5535.1	78	9.1	2.2	76.9	8	5	4
11	去勢	H30.10.30	福栄	糸北鶴	気高富士	鳥取	R3.1.14	26.5	A	4476.2	51	7.0	3.1	72.0	5	4	3
3	雌	H30.10.13	安福久	平茂勝	高茂	神戸	R3.4.15	30.1	A	5535.5	74	8.7	3.0	75.4	12	5	3
9	雌	H30.10.23	平茂晴	安福久	平茂勝	鳥取	R3.5.13	30.7	A	5599.6	92	9.3	3.6	76.8	12	5	3
8	雌	H30.10.15	百合白清2	美津照重	第5隼福	鳥取	R3.5.13	31.0	A	5508.0	74	7.9	2.8	75.4	11	5	3
15	雌	H30.12.10	美国桜	勝忠平	安福久	鳥取	R3.5.20	29.3	A	5510.4	82	8.2	2.1	77.3	10	5	3
2	雌	H30.9.20	安福久	勝忠平	安平	神戸	R3.3.4	29.5	A	5432.0	62	6.8	2.3	74.5	9	5	4
5	雌	H30.10.3	茂勝栄	高森	花気高	鳥取	R3.5.13	31.3	A	5556.5	69	8.6	5.1	72.6	9	5	4
10	雌	H30.10.27	勝忠平	北国7の8	平茂勝	鳥取	R3.1.14	26.6	A	5466.9	64	7.3	3.6	73.5	8	5	3

検定牛全体	29.0	16頭	520.8	69.3	8.3	2.8	74.9	9.4	4.9	3.3
去勢	28.3	9頭	525.0	65.8	8.4	2.5	74.7	8.8	4.9	3.2
雌	29.8	7頭	515.6	73.9	8.1	3.2	75.1	10.1	5.0	3.3