

# 交通事故発生状況

(令和6年2月)



ぱとろーくん



ぱとこちゃん

鳥取県警察本部  
交通企画課

# 目 次

- 資料 1 交通事故発生状況
- 資料 2 交通事故発生状況（2月中）
- 資料 3 交通事故発生状況（2月末）
- 資料 4 交通事故発生状況（月末：グラフ）
- 資料 5 交通死亡事故発生状況（2月末）
- 資料 6 交通死亡事故発生状況（月末：グラフ）
- 資料 7 交通死亡事故ゼロ継続日数（2月末）
- 資料 8 都道府県別交通事故死者数（2月末）
- 資料 9 都道府県別高齢者死者数（2月末）
- 資料10 歩行者事故
- 資料11 自転車事故
- 資料12 高齢者の免許人口と交通事故の推移
- 資料13 高齢者事故の特徴（2月末）
- 資料14 市町村別・警察署別発生状況（2月末）
- 資料15 道路別・署別・事故類型別発生状況（2月末）

# 交通事故発生状況

(資料1)

## 1 全国・中国5県・鳥取県の死者数 (2月末)

	全国の死者数	中国5県の死者数	鳥取県の死者数
令和6年2月末	405	33	1
令和5年2月末	387	32	
増減数	18	1	1
増減率	4.7%	3.1%	-

## 2 交通事故発生状況 (2月末)

○ 発生件数	97件	前年対比	16件	( 19.8% )
○ 死者数	1人	前年対比	1人	( - )
○ 重傷者数	23人	前年対比	6人	( 35.3% )
○ 軽傷者数	88人	前年対比	12人	( 15.8% )

## 3 死亡事故の状況 (2月末) ( 1件 1人 )

### (1) 道路別発生件数

	国道	県道	市町村道	高速道	自専道	その他	計
令和6年		1					1
令和5年							

### (2) 発生地点の道路形状別

	交差点等	単路	その他	計
令和6年	1			1
令和5年				

### (3) 年齢層別死者数

	15歳以下	若者	その他	高齢者	計
令和6年				1	1
令和5年					

### (4) 状態別死者数

	歩行者	自転車	車両等 運転中	同乗中	その他	計
令和6年	1					1
令和5年						

### (5) 時間帯別発生件数 昼間 1件 夜間

	0～6時	6～12時	12～18時	18～24時	計
令和6年			1		1
令和5年					

### (6) 第1当事者の年齢層別

	15歳以下	若者	その他	高齢者	不明	計
令和6年			1			1
令和5年						

### (7) 高齢死者の内訳 本年 1人 前年 人

#### ア 昼夜別

	昼	夜	計
令和6年	1		1
令和5年			

#### イ 状態別

	歩行者	自転車	車両等 運転中	その他	計
令和6年	1				1
令和5年					



# 交通事故発生状況（2月末）

（資料3）

## 1 発生状況

	件数	死者数	重傷者数	軽傷者数
6年	97	1	23	88
5年	81		17	76
増減数	16	1	6	12
増減率	19.8%	-	35.3%	15.8%
5年平均	99.2	2.0	20.6	94.6

## 2 道路別発生件数及び死者数

		国道		県道	市町村道	高速道	その他	合計
		一般国道	自専道					
発生件数	6年	25	4	38	23	1	6	97
	5年	25		31	21	1	3	81
	増減数		4	7	2		3	16
死者数	6年			1				1
	5年							
	増減数			1				1

## 3 署（隊）別交通事故発生状況

		鳥取	郡家	智頭	浜村	倉吉	琴浦大山	米子	境港	黒坂	高速隊	合計
発生件数	6年	28	1	1		21	3	28	7	4	4	97
	5年	27	1	1	1	10	6	26	7	1	1	81
	増減数	1			-1	11	-3	2		3	3	16
死者数	6年					1						1
	5年											
	増減数					1						1
負傷者数	6年	31	1	1		26	4	33	7	4	4	111
	5年	28	1	1	1	11	12	29	7	1	2	93
	増減数	3			-1	15	-8	4		3	2	18

## 4 月別発生状況

	1月	2月	3月	4月	5月	6月	7月	8月	9月	10月	11月	12月	合計
件数	52	45											97
死者数		1											1
負傷者数	60	51											111

## 5 年齢別・状態別死傷者数

	自動車		自動二輪車		原動機付自転車		自転車		歩行者	その他	合計	構成率
	運転	同乗	運転	同乗	運転	同乗	運転	同乗				
幼児									1		1	0.9%
小学生		4							2		6	5.4%
中学生							1				1	0.9%
高校生		1			1		1				3	2.7%
その他少年	2						2				4	3.6%
20代	5	1	1		1		3		2	1	14	12.5%
30代	13	1					1		3		18	16.1%
40代	13	2					2		4	2	23	20.5%
50代	11	1			1				2		15	13.4%
60～64歳	3	1									4	3.6%
65～74歳	7	2			1		2		2		14	12.5%
75歳以上	4								5		9	8.0%
合計	58	13	1		4		12		21	3	112	100.0%
構成率	51.8%	11.6%	0.9%		3.6%		10.7%		18.8%	2.7%	100.0%	

## 6 事故類型別発生状況

	人対車両				車両相互						車両単独	列車	合計
	背面對面	横断中	その他	計	正面衝突	追突	出合い頭	右左折時	その他	計			
発生件数	1	16	3	20	4	29	24	8	7	72	5		97
死者数		1		1									1
負傷者数	2	15	3	20	5	33	29	11	8	86	5		111



交通死亡事故発生状況 (2月末)

(資料5)

本年 ( 1件 1人 )

(前年同期 )

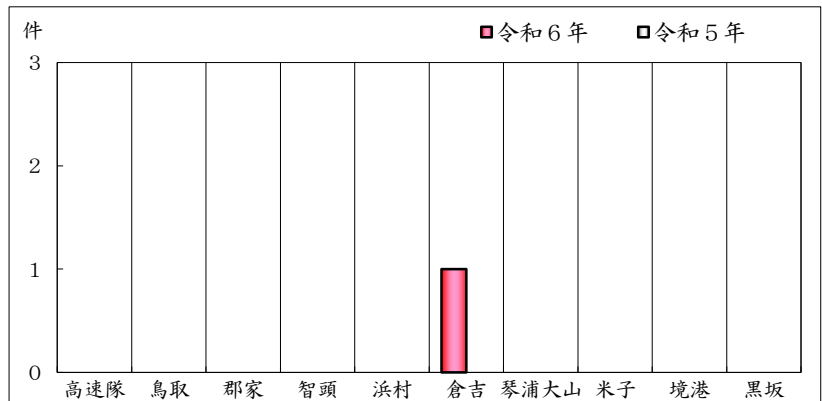
		件数・死者数・構成率(本年)		(前年)			件数・死者数・構成率(本年)		(前年)		
署別	高速隊				曜日別	日 曜 日					
	鳥 取					月 曜 日					
	郡 家					火 曜 日	1件 100.0%	1人 100.0%			
	智 頭					水 曜 日					
	浜 村					木 曜 日					
	倉 吉	1件 100.0%	1人 100.0%			金 曜 日					
	琴浦大山					土 曜 日					
	米 子					自動車運転中		同乗中			
	境 港					自二・原付運転中		四輪			
	黒 坂					車両同乗中					
道路別	高 速 道				死者状態別	自転車乗用中		二輪			
	自 専 道					歩 行 中	1人 100.0%				
	国 道					その他(含不明)					
	うち 9号					死者年齢層別等	15 歳 以 下		うち 夜間		
	県 道	1件 100.0%	1人 100.0%				うち 小学生				
	市町村道						中学生				
その他				若者(16~24歳)							
交差点内・含付近	1件 100.0%	1人 100.0%		うち 20~24							
交差点内	1件 100.0%	1人 100.0%		25 ~ 29 歳							
交差点付近				30 代							
単路直線等				40 代							
単路カーブ				50 代							
踏 切 他				60 ~ 64 歳							
道路形状別	人対車両	対面背面通行中			65 歳 以 上	1人 100.0%					
		横断中④→④			うち 自動車運転中						
		横断中④→④	1件 100.0%	1人 100.0%		自二・原付運転中					
		その他				車両同乗中					
	小計	1件 100.0%	1人 100.0%		自転車乗用中						
	車両相互	正面衝突				歩行中	1人				
		出 会 い 頭				うち 対面・背面通行					
		右 左 折 時				横断中(右→左)					
		追 突				横断中(左→右)	1人				
		その他				その他					
小計					県内外	県 内	1人 100.0%				
事故類型別	車両単独					県 外					
	列 車				性別	男 性					
	不 明					女 性	1人 100.0%				
	不明				第一当事者年齢別等	15 歳 以 下					
00~02				若者(16~24歳)							
02~04				うち 20~24							
04~06				25 ~ 29 歳							
06~08				30 代							
08~10				40 代							
10~12				50 代		1件 100.0%					
12~14				60 ~ 64 歳							
14~16	1件 100.0%	1人 100.0%		65 歳 以 上							
16~18				不 明							
18~20				県内外	県 内	1件 100.0%					
20~22					県 外						
22~24					不 明						
時間別	昼間	1件 100.0%	1人 100.0%		性別	男 性	1件 100.0%				
	夜間					女 性					
昼夜	昼間	1件 100.0%	1人 100.0%			不 明					
	夜間										

# 交通死亡事故発生状況（月末：グラフ）

（資料6）

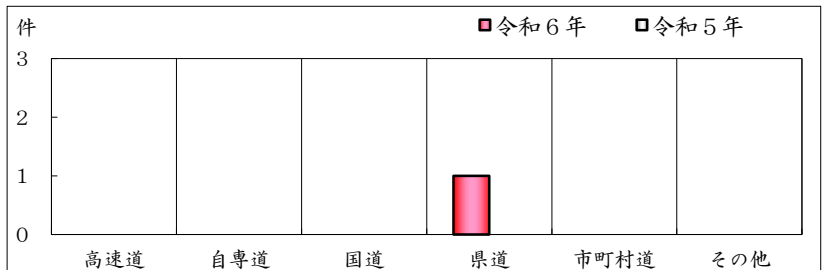
## 1 警察署別件数

	令和6年	令和5年
高速隊		
鳥取郡家		
智頭		
浜村		
倉吉	1	
琴浦大山		
米子		
境港		
黒坂		
合計	1	



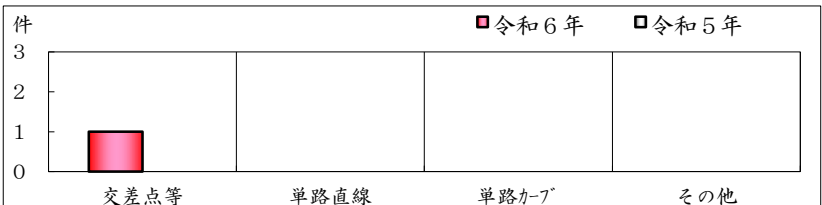
## 2 道路別件数

	令和6年	令和5年
高速道		
自専道		
国道		
県道	1	
市町村道		
その他		
合計	1	



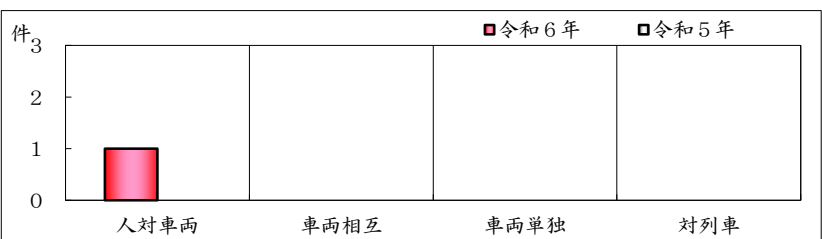
## 3 道路形状別件数

	令和6年	令和5年
交差点等	1	
単路直線		
単路カーブ		
その他		
合計	1	



## 4 事故類型別件数

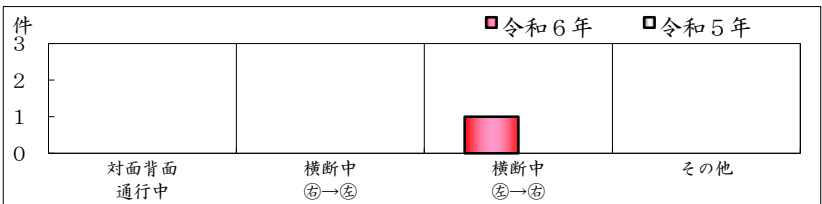
	令和6年	令和5年
人対車両	1	
車両相互		
車両単独		
対列車		
不明		
合計	1	



## 5 事故類型別件数

### (1) 人対車両事故

	令和6年	令和5年
対面・背面通行中		
横断中㊤→㊥		
横断中㊥→㊤	1	
その他		
合計	1	



### (2) 車両相互事故

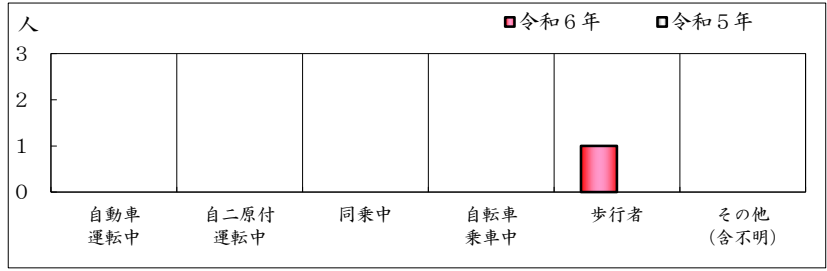
	令和6年	令和5年
正面衝突		
出会い頭		
右左折時		
追突		
その他		
合計		





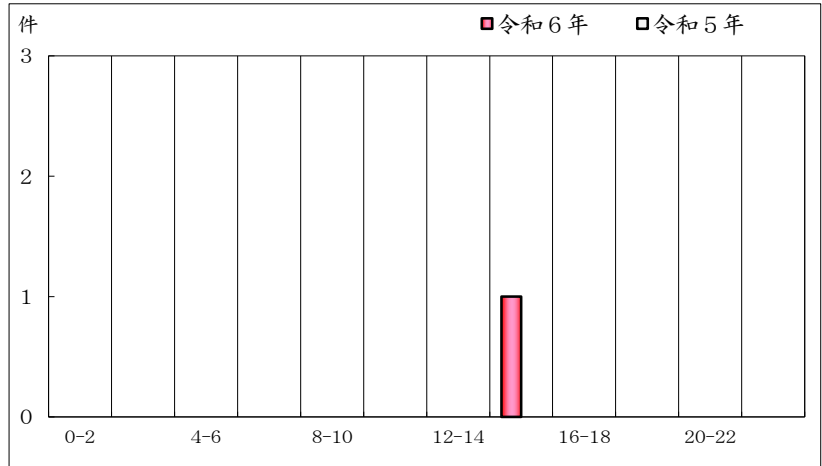
6 状態別死者数

	令和6年	令和5年
自動車運転中		
自二・原付運転中		
車両同乗中		
自転車乗用中		
歩行中	1	
その他(含不明)		
合計	1	



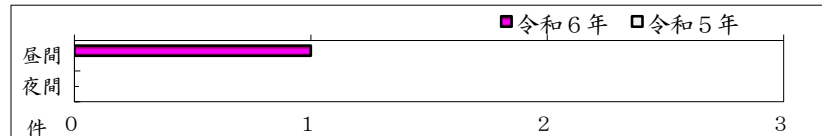
7 時間別件数

	令和6年	令和5年
00~02		
02~04		
04~06		
06~08		
08~10		
10~12		
12~14		
14~16	1	
16~18		
18~20		
20~22		
22~24		
合計	1	



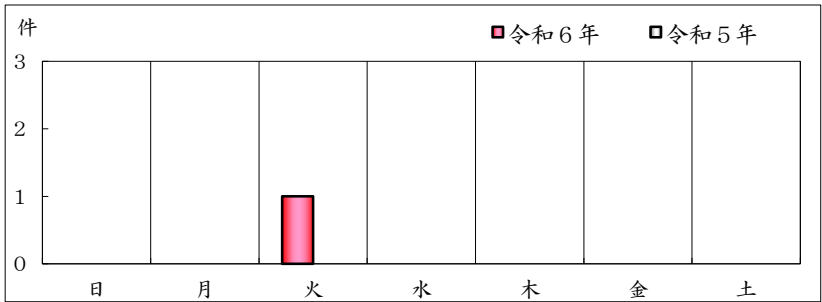
8 昼夜別件数

	令和6年	令和5年
昼間	1	
夜間		
合計	1	



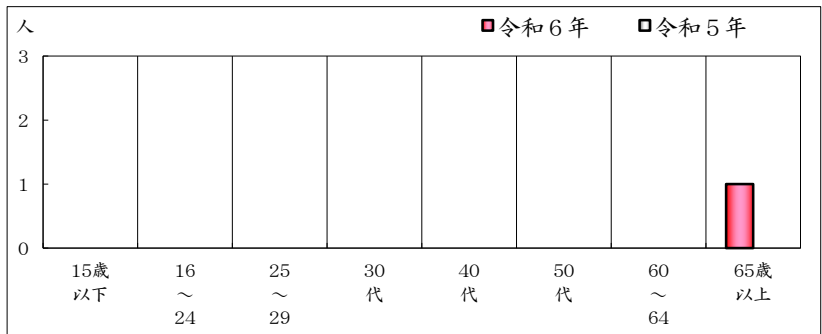
9 曜日別件数

	令和6年	令和5年
日		
月		
火	1	
水		
木		
金		
土		
合計	1	



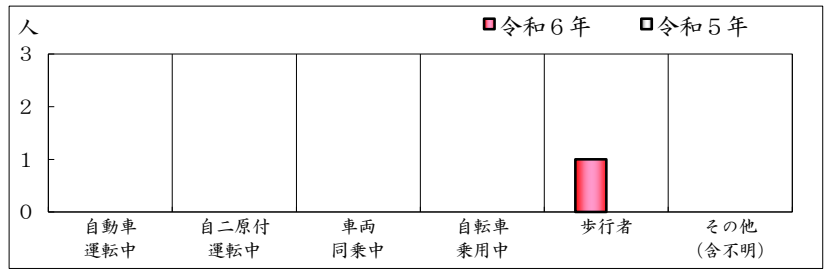
10 年齢層別死者数

	令和6年	令和5年
15歳以下		
16~24歳		
25~29歳		
30代		
40代		
50代		
60~64歳		
65歳以上	1	
合計	1	



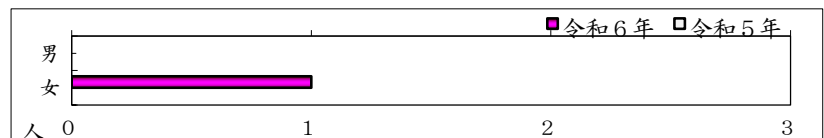
11 65歳以上状態別死者数

	令和6年	令和5年
自動車運転中		
自二・原付運転中		
車両同乗中		
自転車乗用中		
歩行者	1	
その他		
合計	1	



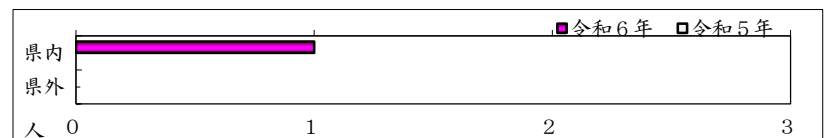
12 男女別死者数

	令和6年	令和5年
男		
女	1	
合計	1	



13 県内・県外別死者数

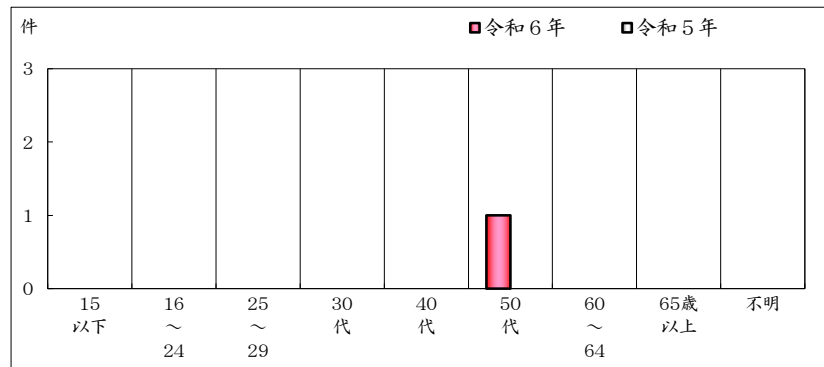
	令和6年	令和5年
県内	1	
県外		
合計	1	



14 第1当事者

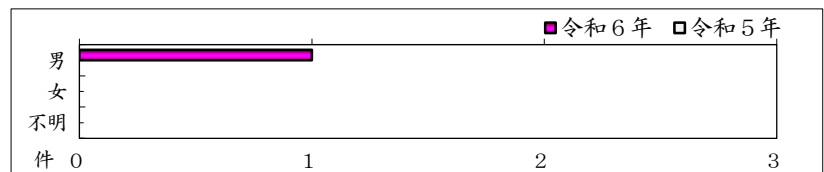
(1) 年齢層別

	令和6年	令和5年
15歳以下		
16～24歳		
25～29歳		
30代		
40代		
50代	1	
60～64歳		
65歳以上		
不明		
合計	1	



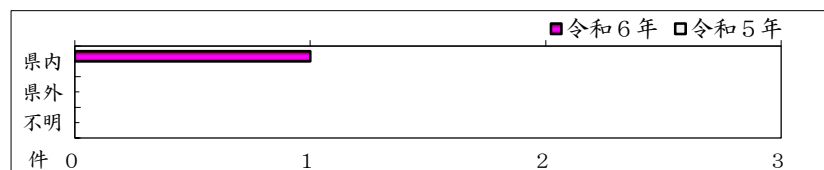
(2) 男女別

	令和6年	令和5年
男	1	
女		
不明		
合計	1	



(3) 県内・県外居住地別

	令和6年	令和5年
県内	1	
県外		
不明		
合計	1	



# 交通死亡事故ゼロ継続日数（2月末）

（資料7）

令和6年2月29日 現在

	市町村	人口	最終発生年月日	継続日数	順位
1	岩美町	10,394	令和5年12月11日	80	18
2	鳥取市	184,132	令和5年11月7日	114	16
3	八頭町	15,013	令和1年8月9日	1,665	4
4	若桜町	2,558	平成21年11月4日	5,230	1
5	智頭町	5,939	令和1年7月4日	1,701	3
6	湯梨浜町	15,705	令和4年6月21日	618	11
7	三朝町	5,657	平成29年12月9日	2,273	2
8	倉吉市	44,480	令和3年10月8日	874	6
9	北栄町	13,820	令和6年2月13日	16	19
10	琴浦町	15,513	令和5年7月26日	218	15
11	大山町	14,498	令和3年11月30日	821	8
12	日吉津村	3,588	令和1年10月22日	1,591	5
13	米子市	145,121	令和5年11月20日	101	17
14	南部町	9,989	令和4年9月11日	536	12
15	境港市	31,770	令和4年5月1日	669	9
16	伯耆町	10,221	令和3年11月28日	823	7
17	江府町	2,425	令和5年6月4日	270	13
18	日野町	2,667	令和5年6月5日	269	14
19	日南町	3,828	令和4年5月16日	654	10
人口合計		537,318 人			

人口は、令和5年10月1日現在の推計人口

鳥取県資料「鳥取県の推計人口（年報）」から引用

都道府県別交通事故死者数（2月末）

（資料8）

令和6年2月末

管区	都道府県	02月01日～29日				01月01日～02月29日						
		本年	前年	増減数	増減率	本年	順位	前年	増減数	順位	増減率	順位
北海道	札幌	3	2	1	50.0	5		11	-6		-54.5	
	函館			0	-				0		-	
	旭川		1	-1	-100.0	2		4	-2		-50.0	
	釧路			0	-			1	-1		-100.0	
	北見			0	-	2			2		-	
計	3	3	0	0.0	9	16	16	-7	45	-43.8	38	
東北	青森	3	2	1	50.0	8	21	6	2	14	33.3	14
	岩手	3	1	2	200.0	7	23	5	2	14	40.0	12
	宮城	1	2	-1	-50.0	9	16	8	1	19	12.5	21
	秋田		2	-2	-100.0	4	35	3	1	19	33.3	14
	山形	1	1	0	0.0	3	40	4	-1	33	-25.0	33
	福島	2	2	0	0.0	11	13	9	2	14	22.2	17
計	10	10	0	0.0	42	...	35	7	...	20.0	...	
関東	茨城	5	7	-2	-28.6	12	9	19	-7	45	-36.8	36
	栃木	3	2	1	50.0	6	26	5	1	19	20.0	19
	群馬	2	3	-1	-33.3	4	35	4	0	27	0.0	25
	埼玉	4	8	-4	-50.0	8	21	17	-9	47	-52.9	40
	千葉	15	9	6	66.7	25	1	24	1	19	4.2	24
	神奈川	6	7	-1	-14.3	13	8	18	-5	41	-27.8	35
	新潟	5	4	1	25.0	10	14	9	1	19	11.1	22
	山梨		4	-4	-100.0	2	43	6	-4	39	-66.7	43
	長野	9	4	5	125.0	10	14	6	4	8	66.7	8
	静岡	7	2	5	250.0	12	9	5	7	2	140.0	4
計	56	50	6	12.0	102	...	113	-11	...	-9.7	...	
中部	富山	2	1	1	100.0	4	35	2	2	14	100.0	7
	石川	2	2	0	0.0	4	35	5	-1	33	-20.0	31
	福井	1	2	-1	-50.0	1	45	4	-3	35	-75.0	44
	岐阜	6	2	4	200.0	12	9	4	8	1	200.0	2
	愛知	12	10	2	20.0	22	2	16	6	5	37.5	13
	三重	4	3	1	33.3	9	16	12	-3	35	-25.0	33
計	27	20	7	35.0	52	...	43	9	...	20.9	...	
近畿	滋賀	2	2	0	0.0	3	40	7	-4	39	-57.1	41
	京都	2	5	-3	-60.0	7	23	13	-6	43	-46.2	39
	大阪	11	12	-1	-8.3	20	5	26	-6	43	-23.1	32
	兵庫	6	6	0	0.0	22	2	15	7	2	46.7	11
	奈良	2	2	0	0.0	3	40	3	0	27	0.0	25
	和歌山	2	1	1	100.0	5	31	2	3	11	150.0	3
計	25	28	-3	-10.7	60	...	66	-6	...	-9.1	...	
中国	鳥取	1		1	-	1	45		1	19	-	-
	島根		2	-2	-100.0	2	43	5	-3	35	-60.0	42
	岡山	6	3	3	100.0	9	16	6	3	11	50.0	9
	広島	12	7	5	71.4	17	7	14	3	11	21.4	18
	山口	2	4	-2	-50.0	4	35	7	-3	35	-42.9	37
計	21	16	5	31.3	33	...	32	1	...	3.1	...	
四国	徳島	1	1	0	0.0	7	23	3	4	8	133.3	6
	香川	4	3	1	33.3	6	26	6	0	27	0.0	25
	愛媛	2	2	0	0.0	12	9	5	7	2	140.0	4
	高知	3	1	2	200.0	5	31	1	4	8	400.0	1
計	10	7	3	42.9	30	...	15	15	...	100.0	...	
九州	福岡	5	8	-3	-37.5	18	6	17	1	19	5.9	23
	佐賀	3		3	-	6	26		6	5	-	-
	長崎	2	4	-2	-50.0	5	31	5	0	27	0.0	25
	熊本	3	2	1	50.0	6	26	4	2	14	50.0	9
	大分	2	1	1	100.0	5	31	5	0	27	0.0	25
	宮崎		4	-4	-100.0	1	45	6	-5	41	-83.3	45
	鹿児島	4	5	-1	-20.0	6	26	5	1	19	20.0	19
沖縄	5	5	0	0.0	9	16	9	0	27	0.0	25	
計	24	29	-5	-17.2	56	...	51	5	...	9.8	...	
合計	185	170	15	8.8	405	...	387	18	...	4.7	...	

都道府県別高齢者死者数（2月末）（資料9）

令和6年2月末

管区	都道府県	02月01日～29日				01月01日～02月29日						
		本年	前年	増減数	増減率	本年	順位	前年	増減数	順位	増減率	順位
北海道	札幌		1	-1	-100.0	2		4	-2		-50.0	
	函館			0	—				0		—	
	旭川			0	—	2			2		—	
	釧路			0	—			1	-1		-100.0	
	北見			0	—	2			2		—	
計	0	1	-1	-100.0	6	15	5	1	21	20.0	27	
東北	青森	2		2	—	5	17	4	1	21	25.0	25
	岩手	2	1	1	100.0	3	34	5	-2	39	-40.0	39
	宮城		1	-1	-100.0	5	17	5	0	30	0.0	28
	秋田		1	-1	-100.0	4	24	1	3	9	300.0	2
	山形	1	1	0	0.0	2	40	1	1	21	100.0	11
	福島		1	-1	-100.0	8	9	3	5	2	166.7	7
計	5	5	0	0.0	27	…	19	8	…	42.1	…	
関東	東京	4	0	4	—	9	7	6	3	9	50.0	15
関東	茨城	2	2	0	0.0	7	12	8	-1	35	-12.5	33
	栃木	2	2	0	0.0	4	24	3	1	21	33.3	20
	群馬	2	1	1	100.0	3	34	1	2	17	200.0	5
	埼玉	2	6	-4	-66.7	3	34	11	-8	47	-72.7	44
	千葉	5	4	1	25.0	9	7	12	-3	44	-25.0	36
	神奈川	4	2	2	100.0	11	4	8	3	9	37.5	19
	新潟	3	3	0	0.0	8	9	6	2	17	33.3	20
	山梨		3	-3	-100.0	1	43	5	-4	46	-80.0	45
	長野	6	2	4	200.0	7	12	3	4	5	133.3	10
	静岡	3	1	2	200.0	5	17	4	1	21	25.0	25
計	29	26	3	11.5	58	…	61	-3	…	-4.9	…	
中部	富山	2		2	—	4	24	1	3	9	300.0	2
	石川	2	2	0	0.0	4	24	5	-1	35	-20.0	34
	福井	1	1	0	0.0	1	43	3	-2	39	-66.7	42
	岐阜	3	2	1	50.0	7	12	2	5	2	250.0	4
	愛知	7	6	1	16.7	12	2	9	3	9	33.3	20
	三重	1	2	-1	-50.0	4	24	7	-3	44	-42.9	40
	計	16	13	3	23.1	32	…	27	5	…	18.5	…
近畿	滋賀	2	1	1	100.0	3	34	2	1	21	50.0	15
	京都	1	2	-1	-50.0	5	17	7	-2	39	-28.6	37
	大阪	7	2	5	250.0	12	2	9	3	9	33.3	20
	兵庫	3	4	-1	-25.0	15	1	8	7	1	87.5	14
	奈良		1	-1	-100.0	1	43	1	0	30	0.0	28
	和歌山	1	1	0	0.0	3	34	2	1	21	50.0	15
計	14	11	3	27.3	39	…	29	10	…	34.5	…	
中国	鳥取	1		1	—	1	43		1	21	—	—
	島根		1	-1	-100.0	2	40	3	-1	35	-33.3	38
	岡山	3	1	2	200.0	5	17	2	3	9	150.0	9
	広島	7	3	4	133.3	10	6	7	3	9	42.9	18
	山口	2	2	0	0.0	3	34	3	0	30	0.0	28
計	13	7	6	85.7	21	…	15	6	…	40.0	…	
四国	徳島	1	1	0	0.0	6	15	2	4	5	200.0	5
	香川	3	1	2	200.0	4	24	3	1	21	33.3	20
	愛媛	2	1	1	100.0	8	9	3	5	2	166.7	7
	高知	3	1	2	200.0	5	17	1	4	5	400.0	1
計	9	4	5	125.0	23	…	9	14	…	155.6	…	
九州	福岡	4	3	1	33.3	11	4	11	0	30	0.0	28
	佐賀	2		2	—	4	24		4	5	—	—
	長崎	2	3	-1	-33.3	2	40	4	-2	39	-50.0	41
	熊本	1	1	0	0.0	4	24	2	2	17	100.0	11
	大分	1		1	—	4	24	2	2	17	100.0	11
	宮崎		2	-2	-100.0	1	43	3	-2	39	-66.7	42
	鹿児島	3	5	-2	-40.0	5	17	5	0	30	0.0	28
	沖縄	2	2	0	0.0	4	24	5	-1	35	-20.0	34
計	15	16	-1	-6.3	35	…	32	3	…	9.4	…	
合計	105	83	22	26.5	250	…	203	47	…	23.2	…	

# 歩行者事故

(資料10)

1 交通事故発生状況 (2月末)

	件数	死者数	重傷者数	軽傷者数	死傷者数
令和6年	21	1	9	11	21
令和5年	11		6	5	11
増減数	10	1	3	6	10
増減率	90.9%	-	50.0%	120.0%	90.9%

2 交通事故発生状況 (2月中)

	件数	死者数	重傷者数	軽傷者数	死傷者数
令和6年	9	1	3	5	9
令和5年	5		4	1	5
増減数	4	1	-1	4	4
増減率	80.0%	-	-25.0%	400.0%	80.0%

※ 発生件数は歩行者が関わった事故で、死者数負傷者数は歩行中のもの

3 月別 (件数)

	1月	2月	3月	4月	5月	6月	7月	8月	9月	10月	11月	12月	合計
令和6年	12	9											21
令和5年	6	5											11

4 時間別 (件数)

	0~2	2~4	4~6	6~8	8~10	10~12	12~14	14~16	16~18	18~20	20~22	22~24	合計
令和6年	2		1	1	2	1	2	4	2	4	1	1	21
構成率	9.5%		4.8%	4.8%	9.5%	4.8%	9.5%	19.0%	9.5%	19.0%	4.8%	4.8%	100.0%

5 道路形状別 (件数)

	件数	構成率
交差点等	15	71.4%
単路	5	23.8%
その他	1	4.8%
合計	21	100.0%

6 道路別 (件数)

	件数	構成率
国道	5	23.8%
県道	9	42.9%
市町村道等	7	33.3%
合計	21	100.0%

7 事故類型 (件数)

	件数	構成率	
対面通行	1	4.8%	
背面通行			
横断中	横断歩道	11	52.4%
	横断歩道付近	1	4.8%
	その他	4	19.0%
路上遊戯等			
その他	4	19.0%	
合計	21	100.0%	

8 自宅からの距離 (死傷者)

	死者	構成率	負傷者	構成率
50m以下			2	10.0%
100m以下			1	5.0%
500m以下			1	5.0%
1,000m以下			6	30.0%
2,000m以下	1	100.0%	5	25.0%
2,000m以上			5	25.0%
調査不能				
合計	1	100.0%	20	100.0%

9 法令違反 (死傷者)

	信号無視	通行区分	横断歩道外横断	斜め横断	横直前直後断	禁止場所横断	寝そべり	酩酊・徘徊	飛出し	その他	違反あり	全死傷者に 対する 構成率	違反なし	合計
幼児									1		1	5.0%		1
小学生													2	2
中学生														
高校生														
その他年齢			1								1	5.0%	9	10
高齢者			2								2	10.0%	5	7
合計			3						1		4	20.0%	16	20
違反に占める構成率	-	-	75.0%	-	-	-	-	-	25.0%	-				

10 所属別発生状況

	鳥取	郡家	智頭	浜村	倉吉	琴浦大山	米子	境港	黒坂	高速	合計
件数	7		1		4	1	5	3			21
死者数					1						1
負傷者数	7		1		3	1	5	3			20

# 自 転 車 事 故

(資料11)

1 交通事故発生状況 (2月 末)

	件数	死者数	重傷者数	軽傷者数	死傷者数
令和6年	12			12	12
令和5年	10		3	7	10
増減数	2		-3	5	2
増減率	20.0%	-	-100.0%	71.4%	20.0%

2 交通事故発生状況 (2月 中)

	件数	死者数	重傷者数	軽傷者数	死傷者数
令和6年	6			5	5
令和5年	5		2	3	5
増減数	1		-2	2	
増減率	20.0%	-	-100.0%	66.7%	

※ 発生件数は自転車に関わった事故で、死者数負傷者数は自転車乗車中のもの

3 月別 (件数)

	1月	2月	3月	4月	5月	6月	7月	8月	9月	10月	11月	12月	合計
令和6年	6	6											12
令和5年	5	5											10

4 時間別 (件数)

	0~2	2~4	4~6	6~8	8~10	10~12	12~14	14~16	16~18	18~20	20~22	22~24	合計
令和6年				1	1		1	2	1	5		1	12
構成率				8.3%	8.3%		8.3%	16.7%	8.3%	41.7%		8.3%	100.0%

5 道路形状別 (件数)

	件数	構成率
交差点等	6	50.0%
単 路	5	41.7%
その他	1	8.3%
合 計	12	100.0%

6 道路別 (件数)

	件数	構成率
国道	2	16.7%
県道	6	50.0%
市町村道等	4	33.3%
合 計	12	100.0%

◎ヘルメット

	死傷者
着用	1
非着用	11
不明	
合 計	12

7 事故類型 (件数)

	件数	構成率	
自転車対人	2	16.7%	
車 両 相 互	正面衝突		
	追突		
	出合い頭	3	25.0%
	その他	6	50.0%
自転車単独	1	8.3%	
踏切			
合 計	12	100.0%	

8 自宅からの距離 (死傷者)

	死者	構成率	負傷者	構成率
50m以下		-		
100m以下		-	1	8.3%
500m以下		-	1	8.3%
1,000m以下		-		
2,000m以下		-	4	33.3%
2,000m以上		-	6	50.0%
調査不能		-		
合 計		-	12	100.0%

9 法令違反 (死傷者)

	信号無視	通行区分	交差点安全 進行	徐行・一時 不停止	通行方法	操作不適	前方不注意	安全不確認	その他	違反あり	全死傷者に 対する 構成率	違反なし	合 計
幼児													
小学生													
中学生							1			1	8.3%		1
高校生												1	1
その他年齢		2								2	16.7%	6	8
高齢者									1	1	8.3%	1	2
合 計		2					1		1	4	33.3%	8	12
違反に占める構成率		50.0%					25.0%		25.0%				

10 所属別発生状況

	鳥取	郡家	智頭	浜村	倉吉	琴浦大山	米子	境港	黒坂	高速	合計
件数	4				2		4	1	1		12
死者数											
負傷者数	3				3		4	1	1		12

# 高齢者の免許人口と交通事故の推移

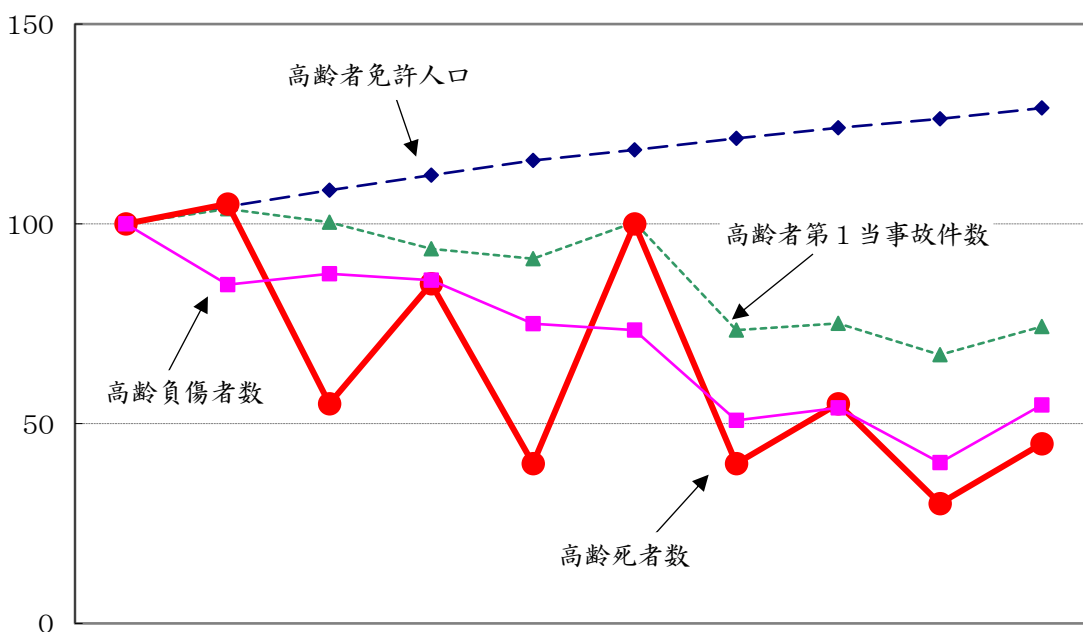
(資料12)

## 1 高齢者人口・高齢者免許人口の推移 (人口は各年10月1日現在の推計人口)

		平26年	平27年	平28年	平29年	平30年	令元年	令2年	令3年	令4年	令5年
人口	高齢者	166,084	169,439	171,530	173,562	175,389	176,499	177,046	177,914	178,155	177,414
	構成率	28.9%	29.7%	30.1%	30.7%	31.3%	31.8%	32.0%	32.4%	32.8%	33.0%
	指数	100	102	103	105	106	106	107	107	107	107
全人口		574,022	570,188	569,579	565,233	560,517	555,663	553,407	548,562	543,615	537,318
免許人口	高齢者	86,272	90,002	93,560	96,748	99,960	102,240	104,701	107,008	108,947	111,267
	構成率	22.4%	23.4%	24.4%	25.3%	26.3%	27.0%	27.8%	28.5%	29.2%	29.9%
	指数	100	104	108	112	116	119	121	124	126	129
全免許人口		385,210	384,310	383,244	381,741	380,226	378,123	376,582	375,058	373,743	372,164

## 2 高齢者事故の推移 (グラフは、平成26年の各項目を100とした年別指数。)

(指数)



		26年	27年	28年	29年	30年	元年	2年	3年	4年	5年	6年 2月末
高齢者事故	発生件数	241	250	242	226	220	242	177	181	162	179	24
	構成率	20.6%	23.7%	24.5%	23.4%	25.3%	30.1%	28.2%	29.3%	27.1%	27.3%	24.7%
	指数	100	104	100	94	91	100	73	75	67	74	10
高齢者死者数	死者数	20	21	11	17	8	20	8	11	6	9	1
	構成率	58.8%	55.3%	64.7%	65.4%	40.0%	64.5%	47.1%	57.9%	42.9%	64.3%	100.0%
	指数	100	105	55	85	40	100	40	55	30	45	5
高齢者負傷者数	負傷者数	256	217	224	220	192	188	130	138	103	140	22
	構成率	18.3%	17.4%	18.0%	18.9%	18.7%	19.6%	17.4%	19.9%	14.9%	18.4%	19.8%
	指数	100	85	88	86	75	73	51	54	40	55	9
全事故	発生件数	1,168	1,053	987	965	869	805	628	618	598	656	97
	死者数	34	38	17	26	20	31	17	19	14	14	1
	負傷者数	1,396	1,250	1,243	1,162	1,029	957	749	694	691	762	111

(注. 高齢者事故の発生件数は、高齢者が第1当事者の事故。死傷者数は高齢者が死傷した人数)



# 高齢者事故の特徴（2月末）

（資料13）

## 1 高齢者事故発生状況

### （1）発生状況

	件数	死者数	重傷者数	軽傷者数	死傷者数
6年	24	1	9	13	23
5年	23		6	10	16
増減数	1	1	3	3	7
増減率	4.3%	-	50.0%	30.0%	43.8%

### （2）路線別死傷者数

	死傷者数	構成率
国道	5	21.7%
県道	9	39.1%
市町村道	7	30.4%
その他	2	8.7%
合計	23	100.0%

※ 発生件数は、高齢者が第1当事者の事故

死傷者数は高齢者が死傷した人数

### （3）所属別死傷者数

	鳥取	郡家	智頭	浜村	倉吉	琴浦大山	米子	境港	黒坂	高速	合計
死者数					1						1
負傷者数	6		1		3	3	7	2			22

### （4）時間別死傷者数

	0-2	2-4	4-6	6-8	8-10	10-12	12-14	14-16	16-18	18-20	20-22	22-24	合計
死傷者数			1	1	1	4	6	2	4	2	1	1	23
構成率			4.3%	4.3%	4.3%	17.4%	26.1%	8.7%	17.4%	8.7%	4.3%	4.3%	100.0%

### （5）違反別発生件数

	信号無視	交差点安全進行	一時不停止	横断歩行者妨害	ハンドル・ブレーキ不通	動静不注視	前方不注意	安全不確認	その他	合計
件数	1	3			7	1	2	7	3	24
構成率	4.2%	12.5%			29.2%	4.2%	8.3%	29.2%	12.5%	100.0%

## 2 高齢者交通死亡事故の特徴

### （1）発生状況

	死者数	うち高齢者	うち75歳以上	構成率
6年	1	1	1	100.0%
5年				-
増減数	1	1	1	
増減率	-	-	-	

### （2）全国の死者数

	死者数	うち高齢者	構成率
6年	405	250	61.7%
5年	387	203	52.5%
増減数	18	47	
増減率	4.7%	23.2%	

※ 構成率＝うち高齢者/死者数

(3) 年齢別死者数

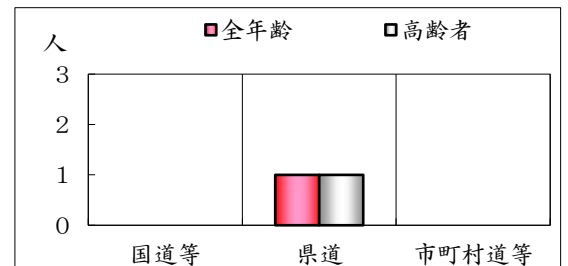
	15歳以下	16歳～24歳	その他	高齢者	うち75歳以上	合計
死者数				1	1	1
構成率				100.0%	100.0%	100.0%

(4) 第一当事者の年齢別事故件数

	15歳以下	16歳～24歳	その他	高齢者	うち75歳以上	合計
件数			1			1
構成率			100.0%			100.0%

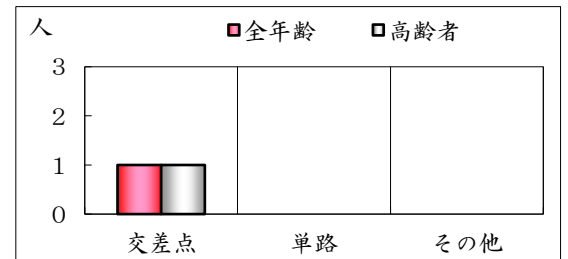
(5) 道路別死者数

	国道、自専道等	県道	市町村道等	合計
全年齢		1		1
うち高齢者		1		1
うち75歳以上		1		1
高齢者の構成率	-	100.0%	-	100.0%



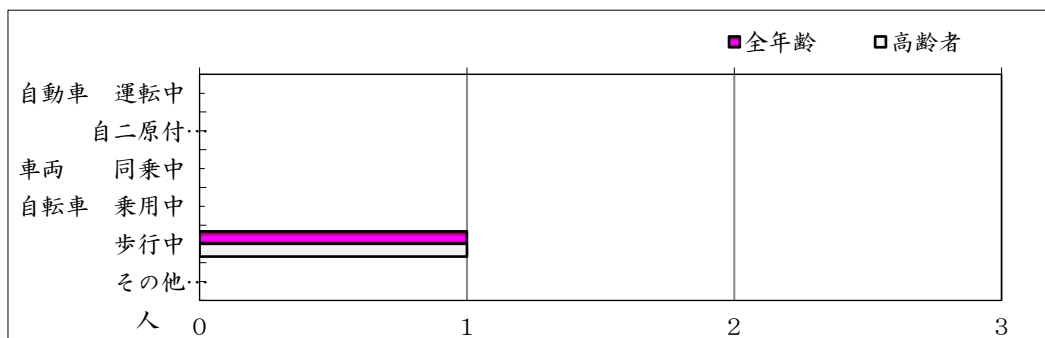
(6) 道路形状別死者数 (交差点は付近を含む)

	交差点	単路	その他	合計
全年齢	1			1
うち高齢者	1			1
うち75歳以上	1			1
高齢者の構成率	100.0%	-	-	100.0%



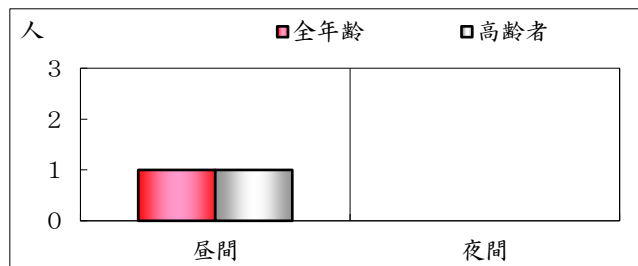
(7) 状態別死者数

	自動車運転中	自二原付運転中	車両同乗中	自転車乗用中	歩行中	その他(含不明)	合計
全年齢					1		1
うち高齢者					1		1
うち75歳以上					1		1
高齢者の構成率	-	-	-	-	100.0%	-	100.0%



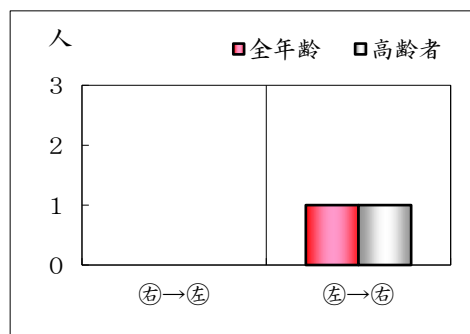
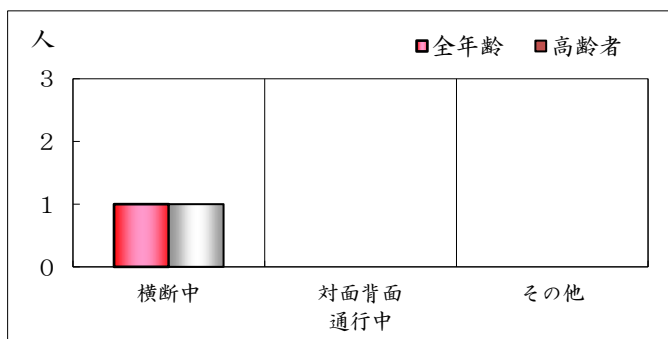
(8) 昼夜別死者数

	昼間	夜間	合計
全年齢	1		1
うち高齢者	1		1
うち75歳以上	1		1
高齢者の構成率	100.0%	-	100.0%



(9) 歩行状態別死者数

	横断中		対面背面 通行	その他	合計
	右→左	左→右			
全年齢		1			1
うち高齢者		1			1
うち75歳以上		1			1
高齢者の構成率	-	100.0%	-	-	100.0%





道路別・署別・事故類型別発生状況（2月末）

（資料15）

		合計	警 察 署 別										事故類型別				
			鳥取	郡家	智頭	浜村	倉吉	琴浦大山	米子	境港	黒坂	高速隊	人对車両	車両相互	車両単独	踏切	
合 計	件 数	97	28	1	1		21	3	28	7	4	4	20	72	5		
	死 者	1				1							1				
	負 傷 者	111	31	1	1		26	4	33	7	4	4	20	86	5		
国 道	9号	件 数	2					1	1				1	1			
		死 者															
		負 傷 者	2						1	1				1	1		
	29号	件 数	1	1											1		
		死 者															
		負 傷 者	1	1											1		
	53号	件 数	3	3										1	2		
		死 者															
		負 傷 者	4	4										1	3		
	179号	件 数	6				6							1	5		
		死 者															
		負 傷 者	9				9							2	7		
	180号	件 数	2						1		1			1	1		
		死 者															
		負 傷 者	2						1		1			1	1		
	181号	件 数	1								1				1		
		死 者															
		負 傷 者	1								1				1		
	313号	件 数	3				3								3		
		死 者															
		負 傷 者	3				3								3		
	431号	件 数	7						6	1				1	6		
		死 者															
		負 傷 者	10						9	1				1	9		
その他	件 数																
	死 者																
	負 傷 者																
高 速 道	件 数	1									1			1			
	死 者																
	負 傷 者	1									1			1			
自 専 道	件 数	4	1								3			4			
	死 者																
	負 傷 者	4	1								3			4			
県 道	主要地方道	件 数	13	4			5		3	1			2	11			
		死 者															
		負 傷 者	15	5			6		3	1			2	13			
	一般県道	件 数	25	9	1		7	2	4	1	1		7	18			
		死 者	1				1						1				
負 傷 者	29	10	1		8	3	5	1	1		6	23					
市 町 村 道	件 数	23	9		1			9	3	1		5	16	2			
	死 者																
	負 傷 者	24	9		1			10	3	1		5	17	2			
そ の 他	件 数	6	1					4	1			1	3	2			
	死 者																
	負 傷 者	6	1					4	1			1	3	2			