

交通事故発生状況

(令和元年12月)

鳥取県警察本部
交通企画課

目 次

- 資料 1 交通事故発生状況
- 資料 2 交通事故発生状況（12月中）
- 資料 3 交通事故発生状況（12月末）
- 資料 4 交通事故発生状況（12月末：グラフ）
- 資料 5 交通死亡事故発生状況（12月末）
- 資料 6 交通死亡事故発生状況（月末：グラフ）
- 資料 7 交通死亡事故ゼロ継続日数（12月末）
- 資料 8 都道府県別交通事故死者数（12月末）
- 資料 9 都道府県別高齢者死者数（12月末）
- 資料10 歩行者事故
- 資料11 自転車事故
- 資料12 高齢者の免許人口と交通事故の推移
- 資料13 高齢者事故の特徴（12月末）
- 資料14 市町村別・警察署別発生状況（12月末）
- 資料15 道路別・署別・事故類型別発生状況（12月末）

交通事故発生状況

(資料1)

1 全国・管区・鳥取県の死者数（12月末）

	全国の死者数	中国5県の死者数	鳥取県の死者数
令和元年12月末	3,215	251	31
平成30年12月末	3,532	252	20
増減数	-317	-1	11
増減率	-9.0%	-0.4%	55.0%

2 交通事故発生状況（12月中）

○ 発生件数	71 件	前年対比	-17 件	(-19.3%)
○ 死者数	1 人	前年対比	-1 人	(-50.0%)
○ 負傷者数	88 人	前年対比	-12 人	(-12.0%)

3 死亡事故の状況（12月末）（30 件 31 人）

(1) 道路別発生件数

	国道	県道	市町村道	高速道	自専道	その他	計
令和元年	10	9	7	0	2	2	30
平成30年	4	9	4	1	0	1	19

(2) 発生地点の道路形状別

	交差点等	単路	その他	計
令和元年	8	19	3	30
平成30年	3	16	0	19

(3) 年齢層別死者数

	15歳以下	若者	その他	高齢者	計
令和元年	0	3	8	20	31
平成30年	1	0	11	8	20

(4) 状態別死者数

	歩行者	自転車	車両等 運転中	同乗中	その他	計
令和元年	10	2	15	2	2	31
平成30年	5	0	12	3	0	20

(5) 時間帯別発生件数 昼間 17件 夜間 13件

	0～6時	6～12時	12～18時	18～24時	計
令和元年	7	6	11	6	30
平成30年	3	10	4	2	19

(6) 第1当事者の年齢層別

	15歳以下	若者	その他	高齢者	計
令和元年	0	2	15	13	30
平成30年	1	0	13	5	19

(7) 高齢死者の内訳 本年 20人 前年 8人

ア 昼夜別

	昼	夜	計
令和元年	13	7	20
平成30年	7	1	8

イ 状態別

	歩行者	自転車	車両等 運転中	その他	計
令和元年	8	2	6	4	20
平成30年	3		4	1	8

交通事故発生状況（12月中）

（資料2）

1 発生状況

(1) 県下

区分 年別	件数	死者数	負傷者数
元年	71	1	88
30年	88	2	100
増減数	-17	-1	-12
増減率	-19.3%	-50.0%	-12.0%

◎ 昼夜別状況

区分 年別	昼間		夜間		合計	
	全事故	死亡事故	全事故	死亡事故	全事故	死亡事故
元年	41	1	30	0	71	1
30年	46	1	42	1	88	2
増減数	-5	0	-12	-1	-17	-1
増減率	-10.9%	0.0%	-28.6%	-100.0%	-19.3%	-50.0%

(2) 署（隊）別交通事故発生状況

区分		鳥取	郡家	智頭	浜村	倉吉	琴浦大山	米子	境港	黒坂	高速隊	合計
発生件数	元年	20	1	0	0	17	3	22	5	0	3	71
	30年	24	1	0	5	21	1	29	6	0	1	88
	増減数	-4	0	0	-5	-4	2	-7	-1	0	2	-17
死者数	元年	0	0	0	0	1	0	0	0	0	0	1
	30年	1	0	0	0	1	0	0	0	0	0	2
	増減数	-1	0	0	0	0	0	0	0	0	0	-1
負傷者数	元年	23	2	0	0	19	5	26	8	0	5	88
	30年	25	1	0	8	23	1	31	7	0	4	100
	増減数	-2	1	0	-8	-4	4	-5	1	0	1	-12

2 道路別発生件数及び死者数

区分	道路別	国道		県道	市町村道	高速道	その他	合計
		一般国道	自専道					
発生件数	元年	22	2	24	15	1	7	71
	30年	22	1	31	26	0	8	88
	増減数	0	1	-7	-11	1	-1	-17
死者数	元年	0	0	1	0	0	0	1
	30年	0	0	1	1	0	0	2
	増減数	0	0	0	-1	0	0	-1

3 年齢別及び状態別死者数

状態	区分	15歳以下	16～24歳	25～29歳	30～39歳	40～49歳	50～59歳	60～64歳	65歳以上	不明	合計	構成率	前年
自動車運転中									1		1	100.0%	
二輪車運転中												0.0%	
車両同乗中												0.0%	1
自転車乗用中												0.0%	
歩行者												0.0%	1
その他（含不明）												0.0%	
合計									1		1	100.0%	2
構成率		0.0%	0.0%	0.0%	0.0%	0.0%	0.0%	0.0%	100.0%	0.0%	100.0%		
前年					1			1			2		

4 死亡事故における第1当事者の年齢別及び状態別件数

状態	区分	15歳以下	16～24歳	25～29歳	30～39歳	40～49歳	50～59歳	60～64歳	65歳以上	不明	合計	構成率	前年
自動車運転中									1		1	100.0%	2
二輪車運転中												0.0%	
自転車乗用中												0.0%	
その他（含不明）												0.0%	
合計									1		1	100.0%	2
構成率		0.0%	0.0%	0.0%	0.0%	0.0%	0.0%	0.0%	100.0%	0.0%	100.0%		
前年				1	1						2		

交通事故発生状況（12月末）

（資料3）

1 発生状況

区分 年別	件数	死者数	負傷者数
元年	805	31	957
30年	869	20	1,029
増減数	-64	11	-72
増減率	-7.4%	55.0%	-7.0%
5年平均	936	26.4	1,128

2 道路別発生件数及び死者数

区分	道路別	国道		県道	市町村道	高速道	その他	合計
		一般国道	自専道					
発生件数	元年	246	19	292	197	4	47	805
	30年	257	13	303	224	8	64	869
	増減数	-11	6	-11	-27	-4	-17	-64
死者数	元年	11	2	9	7	0	2	31
	30年	4	0	10	4	1	1	20
	増減数	7	2	-1	3	-1	1	11

3 署（隊）別交通事故発生状況

区分	鳥取	郡家	智頭	浜村	倉吉	琴浦大山	米子	境港	黒坂	高速隊	合計	
発生件数	元年	233	11	11	25	119	31	303	32	18	22	805
	30年	236	16	13	41	153	18	305	49	19	19	869
	増減数	-3	-5	-2	-16	-34	13	-2	-17	-1	3	-64
死者数	元年	6	3	2	1	6	2	5	1	3	2	31
	30年	4	0	2	2	4	1	2	1	3	1	20
	増減数	2	3	0	-1	2	1	3	0	0	1	11
負傷者数	元年	279	12	11	30	146	36	348	38	20	37	957
	30年	260	21	20	51	184	22	357	56	20	38	1,029
	増減数	19	-9	-9	-21	-38	14	-9	-18	0	-1	-72

4 月別発生状況

区分	1月	2月	3月	4月	5月	6月	7月	8月	9月	10月	11月	12月	合計
件数	68	40	66	76	67	54	57	87	58	73	88	71	805
死者数	2	1	4	2	0	4	2	6	1	2	6	1	31
負傷者数	81	47	71	97	88	59	64	106	65	83	108	88	957

5 年齢別及び状態別の死者数

区分	15歳 以下	16～ 24歳	25～ 29歳	30～ 39歳	40～ 49歳	50～ 59歳	60～ 64歳	65歳 以上	不明	合計	構成率	前年
自動車運転中		1				5	1	6		13	41.9%	8
二輪車運転中		1				1				2	6.5%	4
車両同乗中								2		2	6.5%	3
自転車乗用中								2		2	6.5%	
歩行者		1				1		8		10	32.3%	5
その他（含不明）								2		2	6.5%	
合計		3				7	1	20		31	100.0%	20
構成率	0.0%	9.7%	0.0%	0.0%	0.0%	22.6%	3.2%	64.5%	0.0%	100.0%		
前年	1		2	2	2	4	1	8		20		

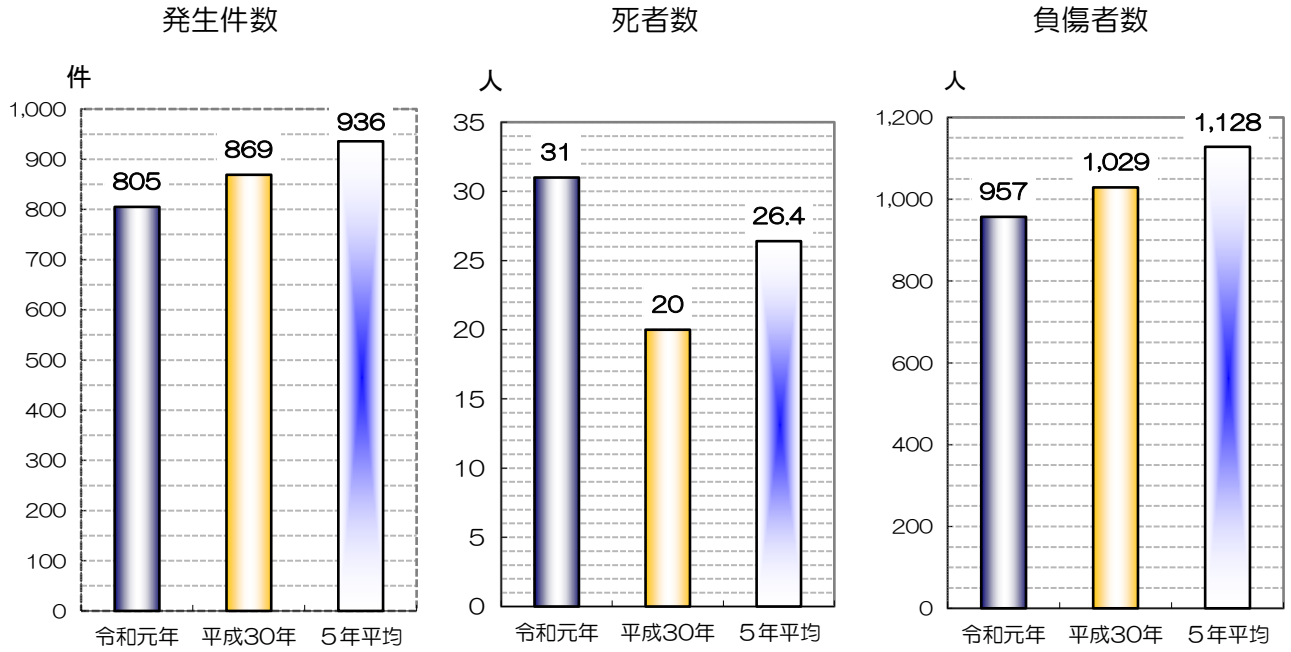
6 死亡事故における第1当事者の年齢別及び状態別件数

区分	15歳 以下	16～ 24歳	25～ 29歳	30～ 39歳	40～ 49歳	50～ 59歳	60～ 64歳	65歳 以上	不明	合計	構成率	前年
自動車運転中		1	1	3	3	6	1	10		25	83.3%	16
二輪車運転中		1				1				2	6.7%	3
自転車乗用中								1		1	3.3%	
その他（含不明）								2		2	6.7%	
合計		2	1	3	3	7	1	13		30	100.0%	19
構成率	0.0%	6.7%	3.3%	10.0%	10.0%	23.3%	3.3%	43.3%	0.0%	100.0%		
前年	1		3	2	3	3	2	5		19		

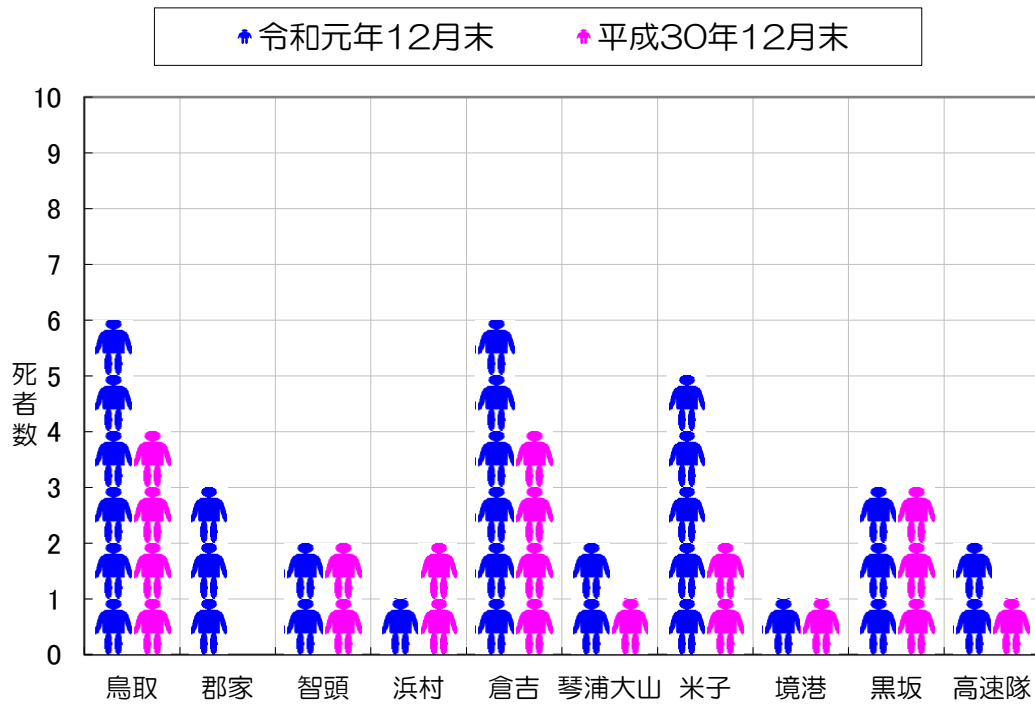
交通事故発生状況（12月末：グラフ）

（資料4）

1 発生状況（昨年対比）



2 所属別死者数の状況



	鳥取	郡家	智頭	浜村	倉吉	琴浦大山	米子	境港	黒坂	高速隊	合計
令和元年12月末	6	3	2	1	6	2	5	1	3	2	31
平成30年12月末	4		2	2	4	1	2	1	3	1	20

交通死亡事故発生状況 (12月末)

(資料5)

本年 (30件 31人)

(前年同期 19件 20人)

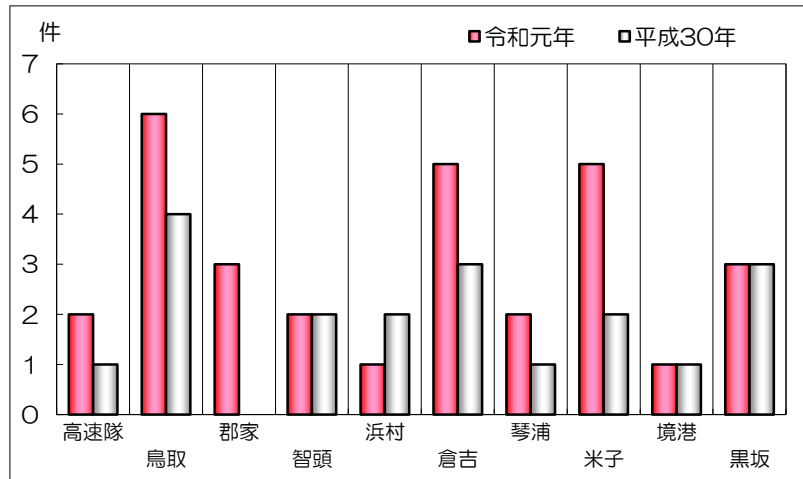
		件数・死者数・構成率(本年)		(前年)			件数・死者数・構成率(本年)		(前年)			
署別	高速隊	2件 6.7%	2人 6.5%	1件 1人	昼夜	昼間	17件 56.7%	18人 58.1%	13件 14人			
	鳥取	6件 20.0%	6人 19.4%	4件 4人		夜間	13件 43.3%	13人 41.9%	6件 6人			
	郡家	3件 10.0%	3人 9.7%			曜日別	日曜日	5件 16.7%	6人 19.4%	6件 6人		
	智頭	2件 6.7%	2人 6.5%	2件 2人			月曜日	5件 16.7%	5人 16.1%	1件 1人		
	浜村	1件 3.3%	1人 3.2%	2件 2人			火曜日	3件 10.0%	3人 9.7%	5件 5人		
	倉吉	5件 16.7%	6人 19.4%	3件 4人			水曜日	5件 16.7%	5人 16.1%	1件 1人		
	琴浦大山	2件 6.7%	2人 6.5%	1件 1人			木曜日	5件 16.7%	5人 16.1%	1件 1人		
	米子	5件 16.7%	5人 16.1%	2件 2人			金曜日	3件 10.0%	3人 9.7%	3件 4人		
	境港	1件 3.3%	1人 3.2%	1件 1人			土曜日	4件 13.3%	4人 12.9%	2件 2人		
	黒坂	3件 10.0%	3人 9.7%	3件 3人			死者状態別	車両運転中	13人 41.9%	同乗中	8人	
道路別	高速道			1件 1人	自二・原付運転中	2人 6.5%		四輪	4人			
	自専道	2件 6.7%	2人 6.5%		車両同乗中	2人 6.5%			3人			
	国道		10件 33.3%	11人 35.5%	4件 4人	自転車乗用中		2人 6.5%	二輪			
		うち 9号	1件 3.3%	2人 6.5%	1件 1人	歩行者		10人 32.3%		5人		
	県道	9件 30.0%	9人 29.0%	9件 10人	その他(含不明)	2人 6.5%						
	市町村道	7件 23.3%	7人 22.6%	4件 4人	死者年齢層別等	15歳以下		うち夜間	1人			
	その他	2件 6.7%	2人 6.5%	1件 1人			うち小学生				1人	
道路形状別	交差点内・含付近	8件 26.7%	8人 25.8%	3件 3人			中学生					
		交差点内	5件 16.7%	5人 16.1%			3件 3人		若者(16~24歳)	3人 9.7%	(夜2人)	
		交差点付近	3件 10.0%	3人 9.7%					うち 20~24	3人 9.7%		
	単路直線等	14件 46.7%	15人 48.4%	13件 14人			25~29歳				2人	
	単路カーブ	5件 16.7%	5人 16.1%	3件 3人			30代				1人	
	踏切他	3件 10.0%	3人 9.7%				40代				3人	
	事故類型別	人対車両	対面背面通行中	1件 3.3%			1人 3.2%		50代	7人 22.6%	(夜3人)	4人
横断中(左→右)			3件 10.0%	3人 9.7%			3件 3人		60~64歳	1人 3.2%	(夜1人)	1人
横断中(右→左)			2件 6.7%	2人 6.5%			1件 1人		65歳以上	20人 64.5%	(夜7人)	8人
その他			2件 6.7%	2人 6.5%					うち自動車運転中	6人	(夜1人)	3人
小計			8件 26.7%	8人 25.8%			4件 4人		自二・原付運転中			1人
車両相互		正面衝突	5件 16.7%	6人 19.4%			3件 4人		車両同乗中	2人		1人
		出会い頭	2件 6.7%	2人 6.5%			3件 3人		自転車乗用中	2人	(夜1人)	
		右左折時	2件 6.7%	2人 6.5%		歩行者	8人	(夜5人)	3人			
		追突	1件 3.3%	1人 3.2%		うち 対面・背面通行						
		その他			1件 1人	横断中(右→左)	3人		2人			
小計	10件 32.3%	11人 35.5%	7件 8人	横断中(左→右)	2人	(夜2人)						
車両単独	10件 33.3%	10人 32.3%	8件 8人	その他	3人	(夜3人)	1人					
列車	2件 6.7%	2人 6.5%		県内外	25人 80.6%		19人					
不明				県外	6人 19.4%		1人					
事故原因別	信号無視	1件 3.3%	1人 3.2%		性別	男性	23人 74.2%		16人			
	右側通行					女性	8人 25.8%		4人			
	最高速度	1件 3.3%	1人 3.2%		第一当事者年齢層別等	15歳以下		1人				
	踏切不注意						若者(16~24歳)	2人 6.7%				
	優先通行妨害						うち 20~24	2人 6.7%				
	横断歩行者妨害等	1件 3.3%	1人 3.2%				25~29歳	1人 3.3%		3人		
	一時不停止	1件 3.3%	1人 3.2%				30代	3人 10.0%		2人		
	安全運転義務	ハンドル操作	3件 10.0%	3人 9.7%			3件 3人	40代	3人 10.0%		3人	
		前方不注意	9件 30.0%	9人 29.0%			5件 5人	50代	7人 23.3%		3人	
		動静不注意						60~64歳	1人 3.3%		2人	
安全不確認		1件 3.3%	1人 3.2%	1件 1人			65歳以上	13人 43.3%		5人		
安全速度				2件 2人			不					
その他	2件 6.7%	2人 6.5%	4件 4人	県内外	24人 80.0%		17人					
その他の違反	4件 13.3%	5人 16.1%	3件 3人	県外	6人 20.0%		2人					
不明	7件 23.3%	7人 22.6%	1件 2人	不明								
時間別	00~02	2件 6.7%	2人 6.5%		性別	男性	28人 93.3%		15人			
	02~04	2件 6.7%	2人 6.5%	3件 3人		女性	2人 6.7%		4人			
	04~06	3件 10.0%	3人 9.7%		不明							
	06~08	2件 6.7%	2人 6.5%	2件 2人								
	08~10	2件 6.7%	2人 6.5%	5件 5人								
	10~12	2件 6.7%	2人 6.5%	3件 3人								
	12~14	3件 10.0%	3人 9.7%									
	14~16	2件 6.7%	2人 6.5%	2件 2人								
	16~18	6件 20.0%	7人 22.6%	2件 2人								
	18~20	3件 10.0%	3人 9.7%	2件 2人								
	20~22	1件 3.3%	1人 3.2%									
	22~24	2件 6.7%	2人 6.5%									

交通死亡事故発生状況（月末：グラフ）

（資料6）

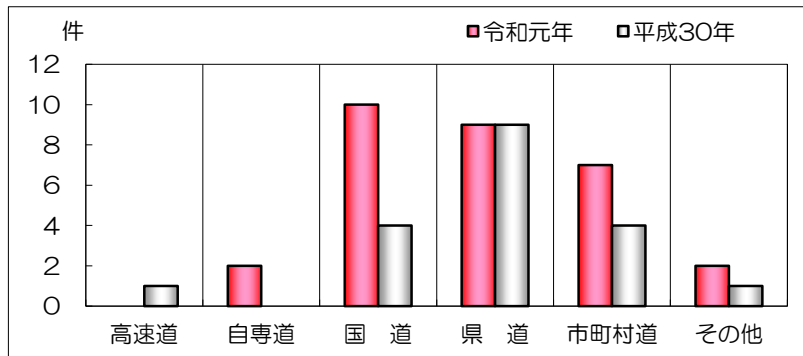
1 警察署別件数

	令和元年	平成30年
高速隊	2	1
鳥取	6	4
郡家	3	
智頭	2	2
浜村	1	2
倉吉	5	3
琴浦大山	2	1
米子	5	2
境港	1	1
黒坂	3	3
合計	30	19



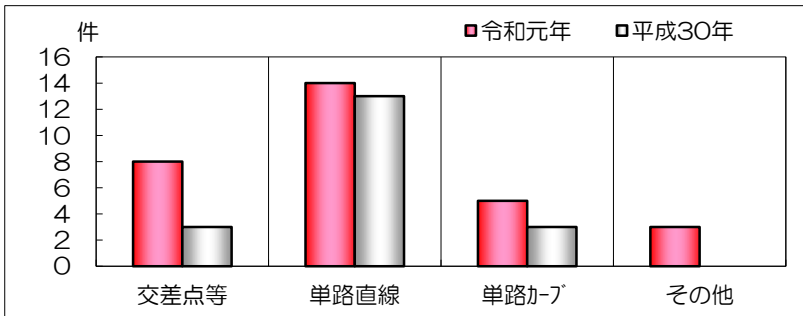
2 道路別件数

	令和元年	平成30年
高速道		1
自専道	2	
国道	10	4
県道	9	9
市町村道	7	4
その他	2	1
合計	30	19



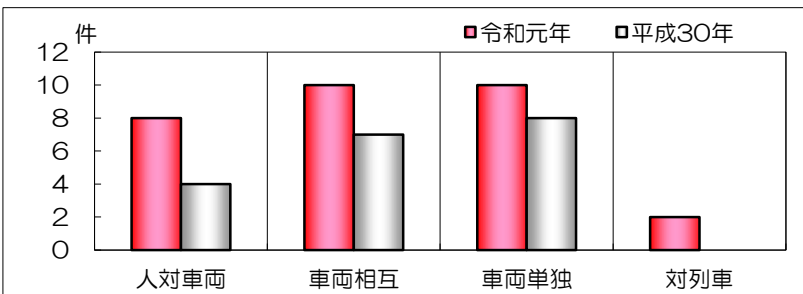
3 道路形状別件数

	令和元年	平成30年
交差点等	8	3
単路直線	14	13
単路カーブ	5	3
その他	3	
合計	30	19



4 事故類型別件数

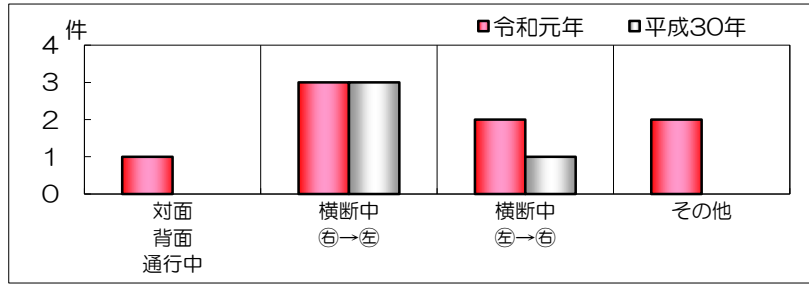
	令和元年	平成30年
人対車両	8	4
車両相互	10	7
車両単独	10	8
対列車	2	
不明		
合計	30	19



5 事故類型別件数

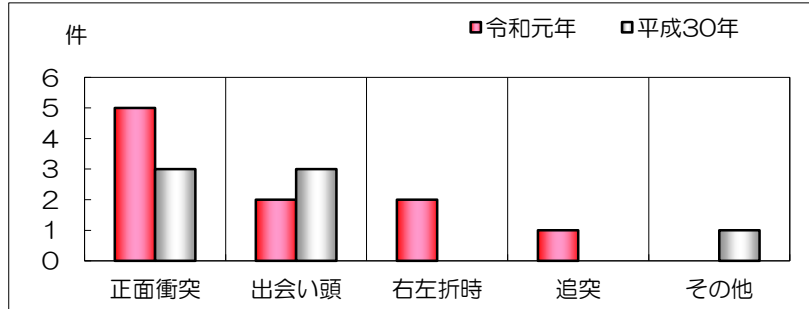
(1) 人対車両事故

	令和元年	平成30年
対面・背面通行中	1	
横断中(右→左)	3	3
横断中(左→右)	2	1
その他	2	
合計	8	4



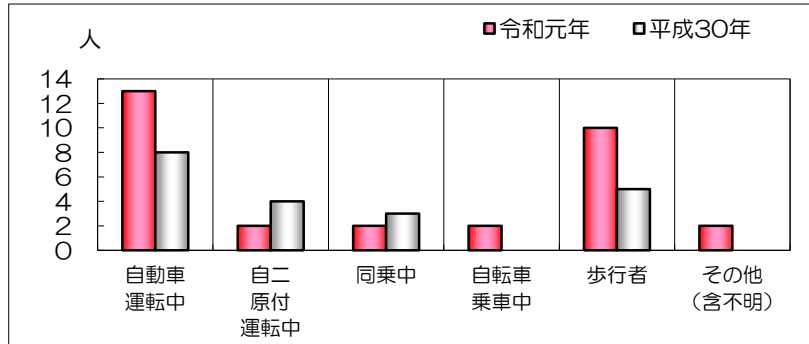
(2) 車両相互事故

	令和元年	平成30年
正面衝突	5	3
出会い頭	2	3
右左折時	2	
追突	1	
その他		1
合計	10	7



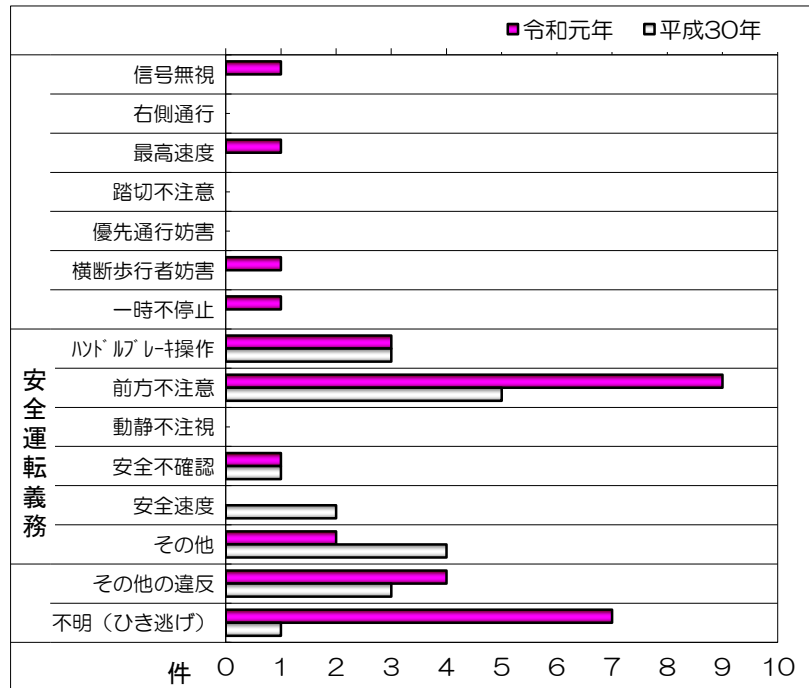
6 状態別死者数

	令和元年	平成30年
自動車運転中	13	8
自二・原付運転中	2	4
車両同乗中	2	3
自転車乗用中	2	
歩行者	10	5
その他(含不明)	2	
合計	31	20



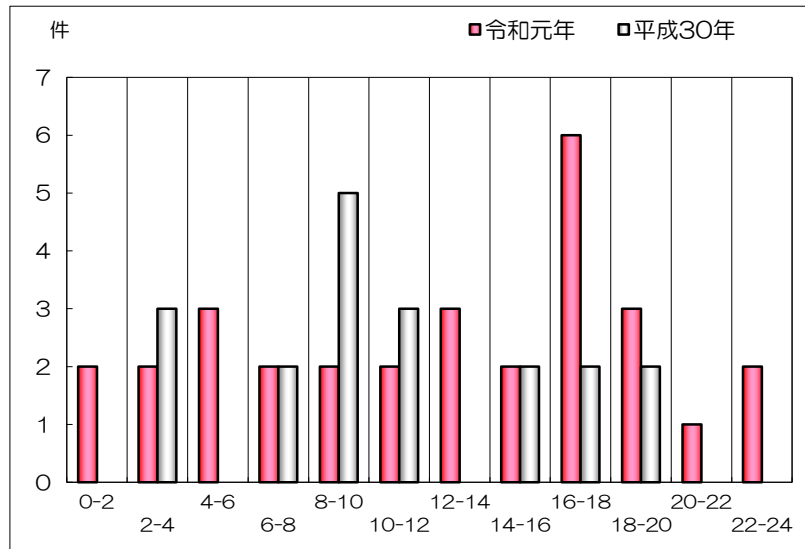
7 原因別件数

	令和元年	平成30年	
信号無視	1		
右側通行			
最高速度	1		
踏切不注意			
優先通行妨害			
横断歩行者妨害	1		
一時不停止	1		
安全運転義務	ハンドブレーキ操作	3	3
	前方不注意	9	5
	動静不注視		
	安全不確認	1	1
	安全速度		2
	その他	2	4
その他の違反	4	3	
不明	7	1	
合計	30	19	



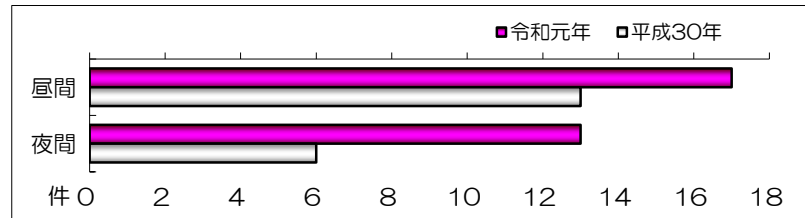
8 時間別件数

	令和元年	平成30年
00~02	2	
02~04	2	3
04~06	3	
06~08	2	2
08~10	2	5
10~12	2	3
12~14	3	
14~16	2	2
16~18	6	2
18~20	3	2
20~22	1	
22~24	2	
合計	30	19



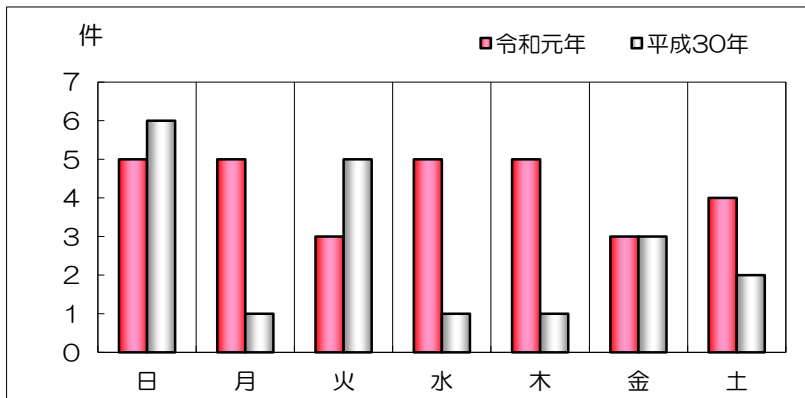
9 昼夜別件数

	令和元年	平成30年
昼間	17	13
夜間	13	6
合計	30	19



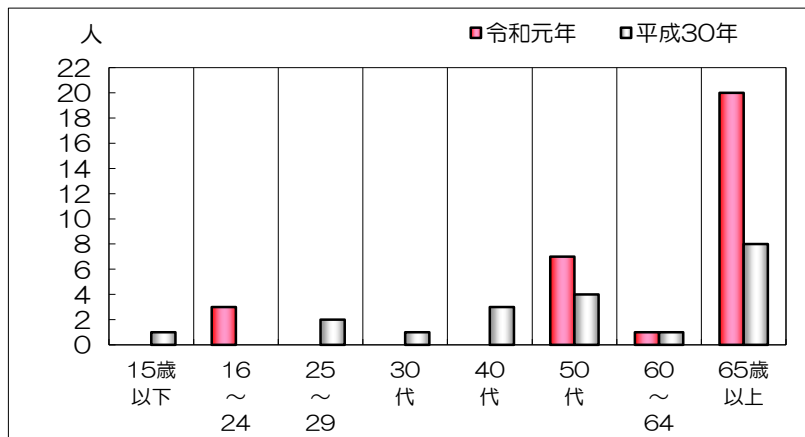
10 曜日別件数

	令和元年	平成30年
日	5	6
月	5	1
火	3	5
水	5	1
木	5	1
金	3	3
土	4	2
合計	30	19



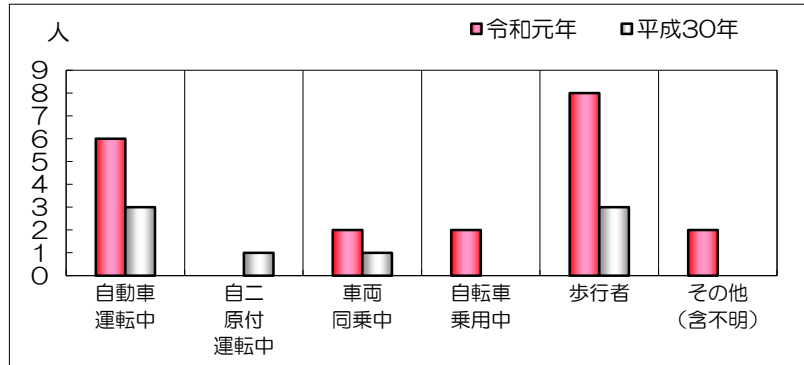
11 年齢層別死者数

	令和元年	平成30年
15歳以下		1
16~24歳	3	
25~29歳		2
30代		1
40代		3
50代	7	4
60~64歳	1	1
65歳以上	20	8
合計	31	20



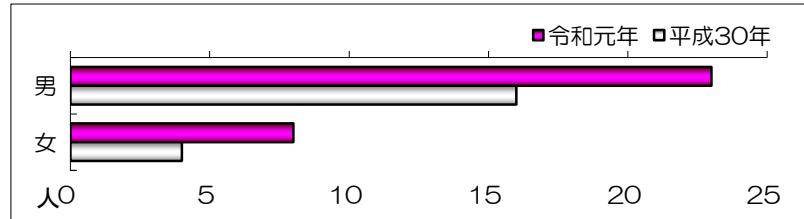
12 65歳以上状態別死者数

	令和元年	平成30年
自動車運転中	6	3
自二・原付運転中		1
車両同乗中	2	1
自転車乗用中	2	
歩行者	8	3
その他(乗馬中)	2	
合計	20	8



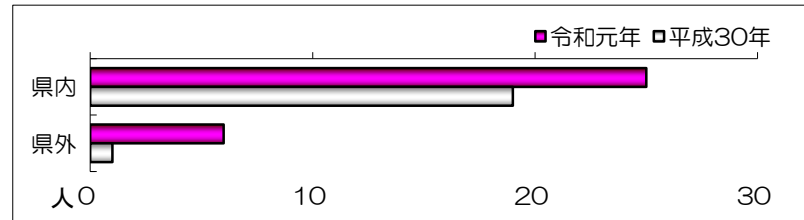
13 男女別死者数

	令和元年	平成30年
男	23	16
女	8	4
合計	31	20



14 県内・県外別死者数

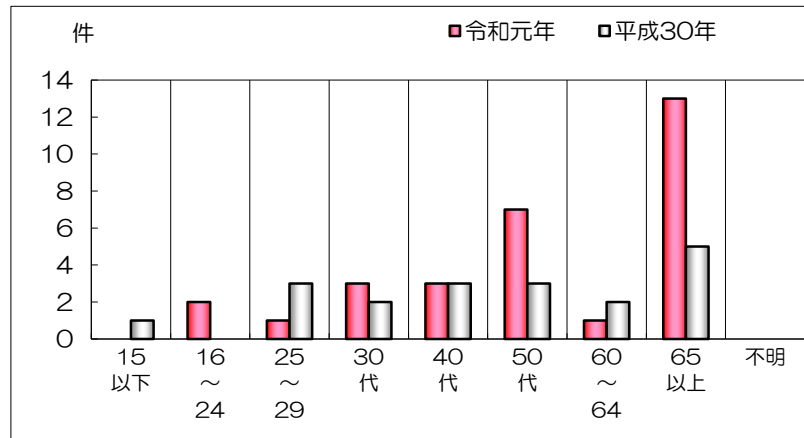
	令和元年	平成30年
県内	25	19
県外	6	1
合計	31	20



15 第1当事者

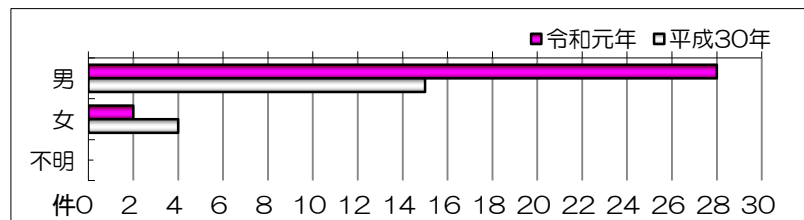
(1) 年齢層別

	令和元年	平成30年
15歳以下		1
16～24歳	2	
25～29歳	1	3
30代	3	2
40代	3	3
50代	7	3
60～64歳	1	2
65歳以上	13	5
不明		
合計	30	19



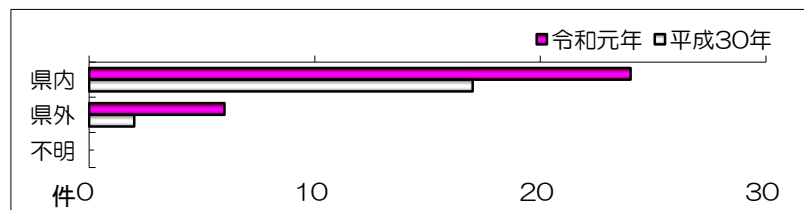
(2) 男女別

	令和元年	平成30年
男	28	15
女	2	4
不明		
合計	30	19



(3) 県内・県外居住別

	令和元年	平成30年
県内	24	17
県外	6	2
不明		
合計	30	19



交通死亡事故ゼロ継続日数（12月末）

（資料7）

令和1年12月31日 現在

	市町村	人口	最終発生年月日	継続日数	順位
1	岩美町	10,919	平成28年6月3日	1,306	3
2	鳥取市	188,740	令和1年11月24日	37	18
3	八頭町	15,961	令和1年8月9日	144	12
4	若桜町	2,941	平成21年11月4日	3,709	1
5	智頭町	6,520	令和1年7月4日	180	11
6	湯梨浜町	16,108	平成30年9月9日	478	6
7	三朝町	6,108	平成29年12月9日	752	5
8	倉吉市	46,943	令和1年12月16日	15	19
9	北栄町	14,251	令和1年11月17日	44	17
10	琴浦町	16,525	平成31年4月25日	250	10
11	大山町	15,690	令和1年8月17日	136	13
12	日吉津村	3,497	令和1年10月22日	70	16
13	米子市	147,667	令和1年8月29日	124	15
14	南部町	10,479	平成29年3月21日	1,015	4
15	境港市	32,837	平成31年3月18日	288	8
16	伯耆町	10,667	令和1年8月26日	127	14
17	江府町	2,712	平成24年7月10日	2,730	2
18	日野町	2,906	平成31年1月14日	351	7
19	日南町	4,192	平成31年4月17日	258	9

人口合計 555,663 人

人口は、令和元年10月1日現在の推計人口

都道府県別交通事故死者数（12月末）（資料8）

令和元年12月末

管 区	都 道 府 県	12月01日～31日				01月01日～12月31日						
		本年	前年	増減数	増減率	本年	順位	前年	増減数	順位	増減率	順位
北海道	札幌	6	8	-2	-25.0	79		66	13		19.7	
	函館	1	1	0	0.0	8		11	-3		-27.3	
	旭川	2	1	1	100.0	26		32	-6		-18.8	
	釧路	1	2	-1	-50.0	29		24	5		20.8	
	北見	2	2	0	0.0	10		8	2		25.0	
	計	12	12	0	0.0	152	3	141	11	2	7.8	12
東北	青森	3	5	-2	-40.0	37	34	45	-8	27	-17.8	35
	岩手		8	-8	-100.0	45	27	59	-14	34	-23.7	39
	宮城	9	8	1	12.5	65	19	56	9	5	16.1	5
	秋田	3	3	0	0.0	40	32	42	-2	17	-4.8	20
	山形	2	4	-2	-50.0	32	42	51	-19	42	-37.3	47
	福島	6	10	-4	-40.0	61	21	75	-14	34	-18.7	38
	計	23	38	-15	-39.5	280	...	328	-48	...	-14.6	...
東京		15	19	-4	-21.1	133	5	143	-10	29	-7.0	22
関東	茨城	12	11	1	9.1	107	9	122	-15	38	-12.3	31
	栃木	7	12	-5	-41.7	82	14	89	-7	24	-7.9	25
	群馬	8	11	-3	-27.3	61	21	64	-3	19	-4.7	18
	埼玉	14	14	0	0.0	129	8	175	-46	47	-26.3	42
	千葉	24	19	5	26.3	172	1	186	-14	34	-7.5	23
	神奈川	8	18	-10	-55.6	132	6	162	-30	44	-18.5	37
	新潟	14	11	3	27.3	93	12	102	-9	28	-8.8	28
	山梨	2	2	0	0.0	25	46	37	-12	32	-32.4	45
	長野	8	7	1	14.3	65	19	66	-1	16	-1.5	16
	静岡	14	6	8	133.3	101	10	104	-3	19	-2.9	17
計	111	111	0	0.0	967	...	1,107	-140	...	-12.6	...	
中部	富山	4	5	-1	-20.0	34	36	54	-20	43	-37.0	46
	石川	6	2	4	200.0	31	43	28	3	12	10.7	10
	福井	4	7	-3	-42.9	31	43	41	-10	29	-24.4	40
	岐阜	9	13	-4	-30.8	84	13	91	-7	24	-7.7	24
	愛知	14	19	-5	-26.3	156	2	189	-33	45	-17.5	34
	三重	6	13	-7	-53.8	75	15	87	-12	32	-13.8	33
	計	43	59	-16	-27.1	411	...	490	-79	...	-16.1	...
近畿	滋賀	3	5	-2	-40.0	57	24	39	18	1	46.2	2
	京都	7	14	-7	-50.0	55	25	52	3	12	5.8	14
	大阪	20	22	-2	-9.1	130	7	147	-17	39	-11.6	30
	兵庫	24	15	9	60.0	138	4	152	-14	34	-9.2	29
	奈良	3	7	-4	-57.1	34	36	45	-11	31	-24.4	41
	和歌山	6	4	2	50.0	33	39	36	-3	19	-8.3	26
計	63	67	-4	-6.0	447	...	471	-24	...	-5.1	...	
中国	鳥取	1	3	-2	-66.7	31	43	20	11	2	55.0	1
	島根	3	2	1	50.0	25	46	20	5	8	25.0	4
	岡山	5	7	-2	-28.6	75	15	68	7	7	10.3	11
	広島	11	11	0	0.0	75	15	92	-17	39	-18.5	36
	山口	6	9	-3	-33.3	45	27	52	-7	24	-13.5	32
計	26	32	-6	-18.8	251	...	252	-1	...	-0.4	...	
四国	徳島	6	1	5	500.0	41	30	31	10	4	32.3	3
	香川	3	9	-6	-66.7	47	26	44	3	12	6.8	13
	愛媛	4	5	-1	-20.0	42	29	59	-17	39	-28.8	44
	高知	1	4	-3	-75.0	33	39	29	4	10	13.8	8
計	14	19	-5	-26.3	163	...	163	0	...	0.0	...	
九州	福岡	11	16	-5	-31.3	98	11	136	-38	46	-27.9	43
	佐賀	3	3	0	0.0	34	36	30	4	10	13.3	9
	長崎	3	2	1	50.0	33	39	36	-3	19	-8.3	26
	熊本	9	8	1	12.5	69	18	60	9	5	15.0	6
	大分	2	8	-6	-75.0	41	30	39	2	15	5.1	15
	宮崎	5	3	2	66.7	39	33	34	5	8	14.7	7
	鹿児島	9	9	0	0.0	61	21	64	-3	19	-4.7	18
	沖縄	7	4	3	75.0	36	35	38	-2	17	-5.3	21
計	49	53	-4	-7.5	411	...	437	-26	...	-5.9	...	
合計	356	410	-54	-13.2	3,215	...	3,532	-317	...	-9.0	...	

都道府県別高齢者死者数（12月末）（資料9）

令和元年12月末

管 区	都 道 府 県	12月01日～31日				01月01日～12月31日						
		本年	前年	増減数	増減率	本年	順位	前年	増減数	順位	増減率	順位
北海道	札幌	4	7	-3	-42.9	36		40	-4		-10.0	
	函館	1		1	—	7		4	3		75.0	
	旭川	1	1	0	0.0	17		17	0		0.0	
	釧路		2	-2	-100.0	17		13	4		30.8	
	北見			0	—	6		5	1		20.0	
計	6	10	-4	-40.0	83	2	79	4	9	5.1	14	
東北	青森	3	4	-1	-25.0	28	27	29	-1	17	-3.4	18
	岩手		6	-6	-100.0	31	24	40	-9	35	-22.5	35
	宮城	2	1	1	100.0	22	36	27	-5	28	-18.5	32
	秋田	2	1	1	100.0	27	29	27	0	15	0.0	15
	山形	2	4	-2	-50.0	22	36	35	-13	39	-37.1	46
	福島	4	7	-3	-42.9	36	19	46	-10	36	-21.7	33
計	13	23	-10	-43.5	166	…	204	-38	…	-18.6	…	
東京		5	7	-2	-28.6	55	9	60	-5	28	-8.3	26
関東	茨城	8	7	1	14.3	65	7	65	0	15	0.0	15
	栃木	5	8	-3	-37.5	43	15	56	-13	39	-23.2	36
	群馬	6	7	-1	-14.3	34	22	36	-2	20	-5.6	23
	埼玉	10	8	2	25.0	63	8	83	-20	45	-24.1	38
	千葉	13	10	3	30.0	90	1	97	-7	32	-7.2	25
	神奈川	2	8	-6	-75.0	51	12	67	-16	44	-23.9	37
	新潟	12	8	4	50.0	67	6	69	-2	20	-2.9	17
	山梨	2	1	1	100.0	12	46	16	-4	25	-25.0	39
	長野	4	4	0	0.0	36	19	38	-2	20	-5.3	21
	静岡	7	6	1	16.7	50	13	55	-5	28	-9.1	27
計	69	67	2	3.0	511	…	582	-71	…	-12.2	…	
中部	富山	2	3	-1	-33.3	24	33	35	-11	38	-31.4	43
	石川	4	2	2	100.0	22	36	20	2	13	10.0	11
	福井	2	5	-3	-60.0	18	41	28	-10	36	-35.7	45
	岐阜	4	11	-7	-63.6	53	11	56	-3	24	-5.4	22
	愛知	10	11	-1	-9.1	80	3	103	-23	46	-22.3	34
	三重	4	6	-2	-33.3	42	16	57	-15	43	-26.3	41
計	26	38	-12	-31.6	239	…	299	-60	…	-20.1	…	
近畿	滋賀	2	3	-1	-33.3	28	27	20	8	3	40.0	4
	京都	1	5	-4	-80.0	23	35	20	3	11	15.0	9
	大阪	14	12	2	16.7	74	5	67	7	4	10.4	10
	兵庫	14	9	5	55.6	76	4	90	-14	42	-15.6	31
	奈良	3	5	-2	-40.0	22	36	23	-1	17	-4.3	19
	和歌山	2	3	-1	-33.3	18	41	24	-6	31	-25.0	39
計	36	37	-1	-2.7	241	…	244	-3	…	-1.2	…	
中国	鳥取	1		1	—	20	40	8	12	1	150.0	1
	島根	1	1	0	0.0	18	41	12	6	6	50.0	2
	岡山	3	6	-3	-50.0	34	22	38	-4	25	-10.5	28
	広島	9	4	5	125.0	46	14	54	-8	33	-14.8	30
	山口	6	6	0	0.0	35	21	32	3	11	9.4	12
計	20	17	3	17.6	153	…	144	9	…	6.3	…	
四国	徳島	2	1	1	100.0	27	29	18	9	2	50.0	2
	香川	2	4	-2	-50.0	24	33	28	-4	25	-14.3	29
	愛媛	2	2	0	0.0	25	31	38	-13	39	-34.2	44
	高知		2	-2	-100.0	25	31	18	7	4	38.9	5
計	6	9	-3	-33.3	101	…	102	-1	…	-1.0	…	
九州	福岡	7	8	-1	-12.5	55	9	80	-25	47	-31.3	42
	佐賀	3	2	1	50.0	18	41	14	4	9	28.6	6
	長崎	3	2	1	50.0	16	45	17	-1	17	-5.9	24
	熊本	6	8	-2	-25.0	37	17	35	2	13	5.7	13
	大分	2	4	-2	-50.0	29	25	24	5	8	20.8	8
	宮崎	4	2	2	100.0	29	25	23	6	6	26.1	7
	鹿児島	4	5	-1	-20.0	37	17	39	-2	20	-5.1	20
	沖縄	2	2	0	0.0	12	46	20	-8	33	-40.0	47
計	31	33	-2	-6.1	233	…	252	-19	…	-7.5	…	
合計		212	241	-29	-12.0	1,782	…	1,966	-184	…	-9.4	…

歩行者事故

(資料10)

1 交通事故発生状況 (12月 末)

	件数	死者数	負傷者数
令和元年	101	10	95
平成30年	121	5	119
増減数	-20	5	-24
増減率	-16.5%	100.0%	-20.2%

2 交通事故発生状況 (12月 中)

	件数	死者数	負傷者数
令和元年	17	0	19
平成30年	20	1	19
増減数	-3	-1	0
増減率	-15.0%	-100.0%	0.0%

※ 発生件数は歩行者が関わった事故で、死者数負傷者数は歩行中のもの

3 月別 (件数)

	1月	2月	3月	4月	5月	6月	7月	8月	9月	10月	11月	12月	合計
令和元年	14	4	8	7	6	7	4	8	5	7	14	17	101
平成30年	15	10	5	14	7	5	6	7	7	12	13	20	121

4 時間別 (件数)

	0~2	2~4	4~6	6~8	8~10	10~12	12~14	14~16	16~18	18~20	20~22	22~24	合計
令和元年	5	2	3	2	11	12	8	12	25	12	6	3	101
構成率	5.0%	2.0%	3.0%	2.0%	10.9%	11.9%	7.9%	11.9%	24.8%	11.9%	5.9%	3.0%	100.0%

5 道路形状別 (件数)

	件数	構成率
交差点等	47	46.5%
単 路	35	34.7%
その他	19	18.8%
合 計	101	100.0%

6 道路別 (件数)

	件数	構成率
国道	22	21.8%
県道	33	32.7%
市町村道等	46	45.5%
合 計	101	100.0%

7 事故類型 (件数)

	件数	構成率	
対面通行	4	4.0%	
背面通行	2	2.0%	
横断中	横断歩道	34	33.7%
	横断歩道付近	4	4.0%
	その他	21	20.8%
路上遊戯等	13	12.9%	
その他	23	22.8%	
合計	101	100.0%	

8 自宅からの距離 (死傷者)

	死者	構成率	負傷者	構成率
50m以下	0	0.0%	3	3.2%
100m以下	2	20.0%	10	10.5%
500m以下	1	10.0%	18	18.9%
1,000m以下	4	40.0%	11	11.6%
2,000m以下	1	10.0%	11	11.6%
2,000m以上	2	20.0%	40	42.1%
調査不能	0	0.0%	2	2.1%
合計	10	100.0%	95	100.0%

9 法令違反 (死傷者 (1、2当事者のみ))

	信号無視	通行区分	横断歩道外横断	斜め横断	横直前直断後	禁止場所横断	酔酩・徘徊 寝そべり	飛出し	その他	違反あり	全死傷者に 構成する 対する	違反なし	合計
幼児											0.0%	1	1
小学生			1					3		4	3.8%	5	9
中学生											0.0%	3	3
高校生											0.0%	3	3
その他年齢		1			1	1			3	6	5.7%	42	48
高齢者			6				1		2	9	8.6%	32	41
合計		1	7		1	1	1	3	5	19	18.1%	86	105
違反に占める構成率	0.0%	5.3%	36.8%	0.0%	5.3%	5.3%	5.3%	15.8%	26.3%				

10 所属別発生状況

	鳥取	郡家	智頭	浜村	倉吉	琴浦大山	米子	境港	黒坂	高速	合計
件数	21	1	2	3	18	5	40	5	5	1	101
死者数	2	0	1	0	1	0	3	1	2	0	10
負傷者数	19	1	1	3	17	5	39	5	3	2	95

1 交通事故発生状況 (12月 末)

	件数	死者数	負傷者数
令和元年	119	2	116
平成30年	133	0	133
増減数	-14	2	-17
増減率	-10.5%	-	-12.8%

2 交通事故発生状況 (12月 中)

	件数	死者数	負傷者数
令和元年	12	0	12
平成30年	10	0	10
増減数	2	0	2
増減率	20.0%	-	20.0%

※ 発生件数は自転車に関わった事故で、死者数負傷者数は自転車乗車中のもの

3 月別 (件数)

	1月	2月	3月	4月	5月	6月	7月	8月	9月	10月	11月	12月	合計
令和元年	13	7	5	13	9	6	5	14	5	14	16	12	119
平成30年	7	5	8	13	21	13	7	8	13	12	16	10	133

4 時間別 (件数)

	0~2	2~4	4~6	6~8	8~10	10~12	12~14	14~16	16~18	18~20	20~22	22~24	合計
令和元年	1	1	1	9	22	11	8	12	36	8	7	3	119
構成率	0.8%	0.8%	0.8%	7.6%	18.5%	9.2%	6.7%	10.1%	30.3%	6.7%	5.9%	2.5%	100.0%

5 道路形状別 (件数)

	件数	構成率
交差点等	81	68.1%
単 路	34	28.6%
その他	4	3.4%
合 計	119	100.0%

6 道路別 (件数)

	件数	構成率
国道	23	19.3%
県道	47	39.5%
市町村道等	49	41.2%
合 計	119	100.0%

7 事故類型 (件数)

	件数	構成率	
自転車対人	2	1.7%	
車 両 相 互	正面衝突	0	0.0%
	追突	5	4.2%
	出会い頭	66	55.5%
	その他	45	37.8%
	自転車単独	1	0.8%
踏切	0	0.0%	
合計	119	100.0%	

8 自宅からの距離 (死傷者)

	死者	構成率	負傷者	構成率
50m以下	0	0.0%	6	5.2%
100m以下	0	0.0%	3	2.6%
500m以下	0	0.0%	13	11.2%
1,000m以下	0	0.0%	35	30.2%
2,000m以下	1	50.0%	27	23.3%
2,000m以上	1	50.0%	32	27.6%
調査不能	0	0.0%	0	0.0%
合計	2	100.0%	116	100.0%

9 法令違反(自転車(1、2当事者のみ))

	信号無視	通行区分	交差点安全進行	徐行・一時不停止	通行方法	操作不適	前方不注意	安全不確認	その他	違反あり	全死傷者に構成する	違反なし	合計
幼児												1	1
小学生								2	1	3	2.5	3	6
中学生			1	1					1	3	2.5	5	8
高校生			4	1					2	7	5.9	18	25
その他年齢	1	1	2	1				3	2	10	8.5	36	46
高齢者			1			1		1		3	2.5	29	32
合計	1	1	8	3		1		6	6	26	22.0	92	118
違反に占める構成率	3.8%	3.8%	30.8%	11.5%	0.0%	3.8%	0.0%	23.1%	23.1%				

10 所属別発生状況

	鳥取	郡家	智頭	浜村	倉吉	琴浦大山	米子	境港	黒坂	高速	合計
件数	49	1	0	0	12	2	52	3	0	0	119
死者数	2	0	0	0	0	0	0	0	0	0	2
負傷者数	48	1	0	0	12	2	50	3	0	0	116

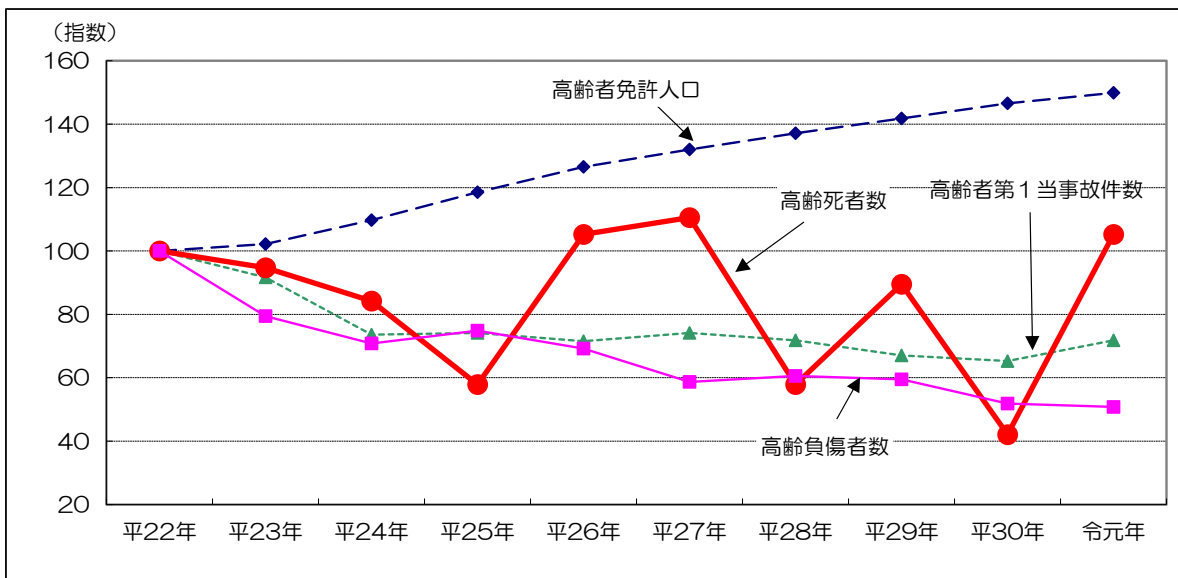
高齢者の免許人口と交通事故の推移

(資料12)

1 高齢者人口・高齢者免許人口の推移 (人口は各年10月1日現在の推計人口)

		平22年	平23年	平24年	平25年	平26年	平27年	平28年	平29年	平30年	令元年
人口	高齢者	153,614	153,376	157,197	161,774	166,084	169,439	171,530	173,562	175,389	176,499
	構成率	26.1%	26.2%	27.0%	28.0%	28.9%	29.7%	30.1%	30.7%	31.3%	31.8%
	指数	100	100	102	105	108	110	112	113	114	115
全人口		588,667	585,475	581,870	577,642	574,022	570,188	569,579	565,233	560,517	555,663
免許人口	高齢者	68,218	69,710	74,823	80,882	86,279	90,017	93,560	96,747	99,959	102,240
	構成率	17.8%	18.1%	19.5%	21.0%	22.4%	23.4%	24.4%	25.3%	26.3%	27.0%
	指数	100	102	110	119	126	132	137	142	147	150
全免許人口		384,246	384,470	384,555	385,303	385,212	384,299	383,215	381,715	380,207	378,123

2 高齢者事故の推移 (グラフは、平成22年の各項目を100とした年別指数。)



		22年	23年	24年	25年	26年	27年	28年	29年	30年	元年
高齢者第1当事事故	発生件数	337	309	248	250	241	250	242	226	220	242
	構成率	18.6%	18.5%	17.9%	19.5%	20.6%	23.7%	24.5%	23.4%	25.3%	30.1%
	指数	100	92	74	74	72	74	72	67	65	72
高齢者被害者事故	死者数	19	18	16	11	20	21	11	17	8	20
	構成率	45.2%	69.2%	53.3%	44.0%	58.8%	55.3%	64.7%	65.4%	40.0%	64.5%
	指数	100	95	84	58	105	111	58	89	42	105
全事故	発生件数	1,812	1,668	1,389	1,280	1,168	1,053	987	965	869	805
	死者数	42	26	30	25	34	38	17	26	20	31
	負傷者数	2,273	2,076	1,658	1,619	1,396	1,250	1,243	1,162	1,029	957

(注. 高齢者事故の発生件数は、高齢者が第1当事者の事故。死傷者数は高齢者が死傷した人数)

高齢者事故の特徴（12月末）

（資料13）

1 高齢者事故発生状況

（1）発生状況

	件数	死者数	負傷者
元年	242	20	188
30年	220	8	192
増減数	22	12	-4
増減率	10.0%	150.0%	-2.1%

（2）路線別死傷者数

	死傷者数	構成率
国道	66	31.7%
県道	72	34.6%
市町村道	52	25.0%
その他	18	8.7%
合計	208	100.0%

※ 発生件数は、高齢者が第1当事者の事故

死傷者数は高齢者が死傷した人数

（3）所属別死傷者数

	鳥取	郡家	智頭	浜村	倉吉	琴浦大山	米子	境港	黒坂	高速	合計
死者数	4	2	2		5	1	3	1	2		20
負傷者数	55	3	5	6	27	16	57	9	6	4	188

（4）時間別死傷者数

	0-2	2-4	4-6	6-8	8-10	10-12	12-14	14-16	16-18	18-20	20-22	22-24	合計
死傷者数	3	1	3	8	45	42	19	29	35	16	3	4	208
構成率	1.4%	0.5%	1.4%	3.8%	21.6%	20.2%	9.1%	13.9%	16.8%	7.7%	1.4%	1.9%	100.0%

（5）違反別発生件数

	信号無視	交差点安全進行	一時不停止	横断歩行者妨害	ハンドル・ブレーキ不道	動静不注視	前方不注意	安全不確認	その他	合計
件数	10	21	18	17	19	11	63	50	33	242
構成率	4.1%	8.7%	7.4%	7.0%	7.9%	4.5%	26.0%	20.7%	13.6%	100.0%

2 高齢者交通死亡事故の特徴

（1）発生状況

	死者数	うち 高齢者	うち 75歳以上	構成率
元年	31	20	13	64.5%
30年	20	8	6	40.0%
増減数	11	12	7	
増減率	55.0%	150.0%	116.7%	

（2）全国の死者数

	死者数	うち 高齢者	構成率
元年	3,215	1,782	55.4%
30年	3,532	1,966	55.7%
増減数	-317	-184	
増減率	-9.0%	-9.4%	

※ 構成率＝うち高齢者/死者数

(3) 年齢別死者数

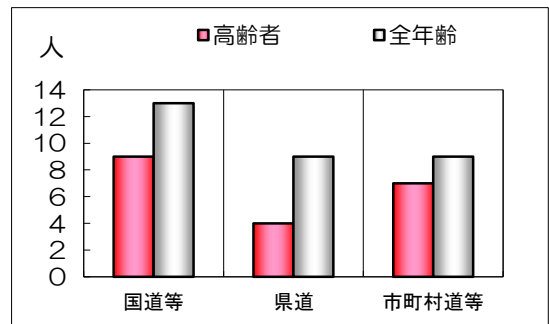
	15歳以下	16歳～24歳	その他	高齢者	うち75歳以上	合計
死者数		3	8	20	13	31
構成率		9.7%	25.8%	64.5%	65.0%	100.0%

(4) 第一当事者の年齢別事故件数

	15歳以下	16歳～24歳	その他	高齢者	うち75歳以上	合計
件数		2	15	13	6	30
構成率		6.7%	50.0%	43.3%	46.2%	100.0%

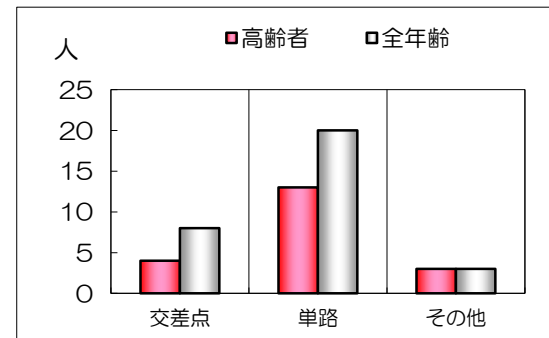
(5) 道路別死者数

	国道、自専道等	県道	市町村道等	合計
全年齢	13	9	9	31
うち高齢者	9	4	7	20
うち75歳以上	7	1	5	13
高齢者の構成率	69.2%	44.4%	77.8%	64.5%



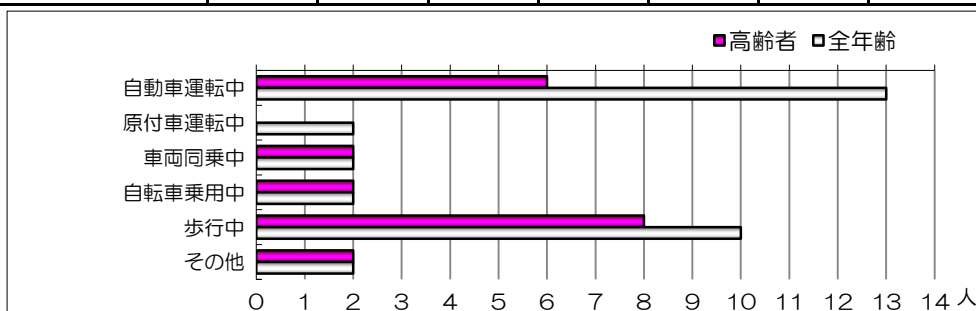
(6) 道路形状別死者数 (交差点は付近を含む)

	交差点	単路	その他	合計
全年齢	8	20	3	31
うち高齢者	4	13	3	20
うち75歳以上	2	9	2	13
高齢者の構成率	50.0%	65.0%	100.0%	64.5%



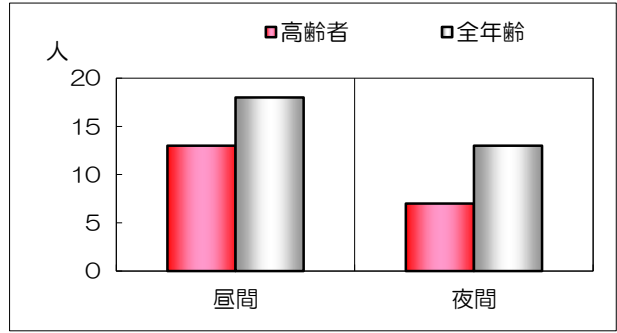
(7) 状態別死者数

	自動車運転中	自二原付運転中	車両同乗中	自転車乗用中	歩行中	その他(含不明)	合計
全年齢	13	2	2	2	10	2	31
うち高齢者	6		2	2	8	2	20
うち75歳以上	4		2	2	5	2	13
高齢者の構成率	46.2%		100.0%	100.0%	80.0%	100.0%	64.5%



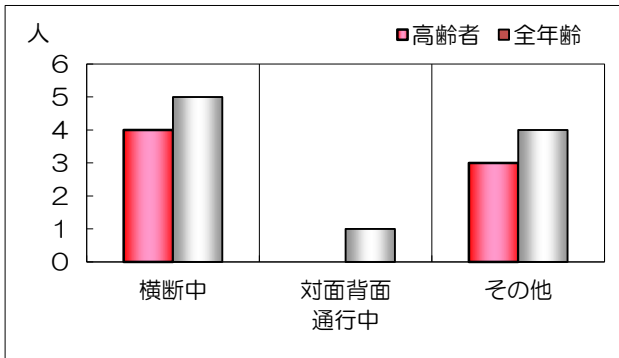
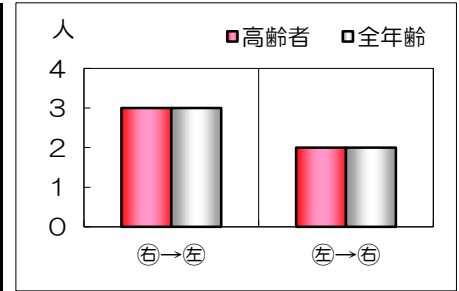
(8) 昼夜別死者数

	昼間	夜間	合計
全年齢	18	13	31
うち高齢者	13	7	20
うち75歳以上	10	3	13
高齢者の構成率	72.2%	53.8%	64.5%



(9) 歩行状態別死者数

	横断中		対面背面 面通行	その他	合計
	右→左	左→右			
全年齢	3	2	1	4	10
うち高齢者	3	2		3	8
うち75歳以上	3	1		1	5
高齢者の構成率	100.0%	100.0%		75.0%	80.0%



道路別・署別・事故類型別発生状況（12月末）

（資料15）

		合計	警 察 署 別										事故類型別				
			鳥取	郡家	智頭	浜村	倉吉	琴浦大山	米子	境港	黒坂	高速隊	人对車両	車両相互	車両単独	踏切	
合 計	件数	805	233	11	11	25	119	31	303	32	18	22	95	684	24	2	
	死者	31	6	3	2	1	6	2	5	1	3	2	8	11	10	2	
	負傷者	957	279	12	11	30	146	36	348	38	20	37	90	851	16		
国 道	9号	件数	107	22			13	15	10	47			5	100	2		
		死者	2				2							2			
		負傷者	138	28			16	27	11	56				5	131	2	
	29号	件数	23	16	7									1	21	1	
		死者	2	1	1										1	1	
		負傷者	27	17	10									1	25	1	
	53号	件数	27	23		4								4	23		
		死者	1	1											1		
		負傷者	35	29		6								4	31		
	179号	件数	7				7							2	5		
		死者															
		負傷者	11				11							2	9		
	180号	件数	2						2						2		
		死者															
		負傷者	2						2						2		
	181号	件数	21						11		10			3	18		
		死者	1								1			1			
		負傷者	24						12		12			2	22		
	313号	件数	6				6								4	2	
		死者	2				2									2	
		負傷者	4				4								4		
	431号	件数	48						47	1				5	42	1	
		死者															
		負傷者	63						62	1				6	56	1	
	その他	件数	5	1		3						1		1	3	1	
		死者	3			2						1		1	1	1	
		負傷者	2	1		1									2		
高 速 道	件数	4										4		4			
	死者																
	負傷者	6										6		6			
自 専 道	件数	19			1							18		18	1		
	死者	2										2		2			
	負傷者	34			3							31		32	2		
県 道	主要地方道	件数	117	45	2	2	4	28	4	20	9	3		11	104	2	
		死者	4	1	1		1	1						1	1	2	
		負傷者	134	55	1	2	3	29	7	21	11	5		10	124		
	一般県道	件数	175	59		1	4	35	7	63	5	1		21	148	6	
		死者	5					1	1	3				2	1	2	
		負傷者	201	70		1	5	41	6	69	8	1		19	178	4	
市 町 村 道	件数	197	56	1	1	2	25	8	89	12	3		25	166	4	2	
	死者	7	2					1	2	1	1		3	2		2	
	負傷者	230	69	1	1	2	31	10	101	13	2		23	203	4		
そ の 他	件数	47	11	1		1	3	2	24	5			17	26	4		
	死者	2	1	1											2		
	負傷者	46	10			1	3	2	25	5			18	26	2		