

# 交通事故発生状況

(令和6年6月)



ぱとろーくん



ぱとこちゃん

鳥取県警察本部  
交通企画課

# 目 次

- 資料 1 交通事故発生状況
- 資料 2 交通事故発生状況（6月中）
- 資料 3 交通事故発生状況（6月末）
- 資料 4 交通事故発生状況（月末：グラフ）
- 資料 5 交通死亡事故発生状況（6月末）
- 資料 6 交通死亡事故発生状況（月末：グラフ）
- 資料 7 交通死亡事故ゼロ継続日数（6月末）
- 資料 8 都道府県別交通事故死者数（6月末）
- 資料 9 都道府県別高齢者死者数（6月末）
- 資料10 歩行者事故
- 資料11 自転車事故
- 資料12 高齢者の免許人口と交通事故の推移
- 資料13 高齢者事故の特徴（6月末）
- 資料14 市町村別・警察署別発生状況（6月末）
- 資料15 道路別・署別・事故類型別発生状況（6月末）

# 交通事故発生状況

(資料1)

## 1 全国・中国5県・鳥取県の死者数 (6月末)

|         | 全国の死者数 | 中国5県の死者数 | 鳥取県の死者数 |
|---------|--------|----------|---------|
| 令和6年6月末 | 1,182  | 84       | 4       |
| 令和5年6月末 | 1,181  | 89       | 5       |
| 増減数     | 1      | -5       | -1      |
| 増減率     | 0.1%   | -5.6%    | -20.0%  |

## 2 交通事故発生状況 (6月末)

|        |       |      |       |            |
|--------|-------|------|-------|------------|
| ○ 発生件数 | 293 件 | 前年対比 | -14 件 | ( -4.6% )  |
| ○ 死者数  | 4 人   | 前年対比 | -1 人  | ( -20.0% ) |
| ○ 重傷者数 | 55 人  | 前年対比 | 6 人   | ( 12.2% )  |
| ○ 軽傷者数 | 274 人 | 前年対比 | -22 人 | ( -7.4% )  |

## 3 死亡事故の状況 (6月末) ( 4 件 4 人 )

### (1) 道路別発生件数

|      | 国道 | 県道 | 市町村道 | 高速道 | 自専道 | その他 | 計 |
|------|----|----|------|-----|-----|-----|---|
| 令和6年 | 2  | 2  |      |     |     |     | 4 |
| 令和5年 | 2  |    | 2    |     |     | 1   | 5 |

### (2) 発生地点の道路形状別

|      | 交差点等 | 単路 | その他 | 計 |
|------|------|----|-----|---|
| 令和6年 | 1    | 3  |     | 4 |
| 令和5年 | 1    | 3  | 1   | 5 |

### (3) 年齢層別死者数

|      | 15歳以下 | 若者 | その他 | 高齢者 | 計 |
|------|-------|----|-----|-----|---|
| 令和6年 |       |    |     | 4   | 4 |
| 令和5年 |       |    | 1   | 4   | 5 |

### (4) 状態別死者数

|      | 歩行者 | 自転車 | 車両等<br>運転中 | 同乗中 | その他 | 計 |
|------|-----|-----|------------|-----|-----|---|
| 令和6年 | 1   | 1   | 2          |     |     | 4 |
| 令和5年 | 3   |     | 2          |     |     | 5 |

### (5) 時間帯別発生件数 昼間 2件 夜間 2件

|      | 0～6時 | 6～12時 | 12～18時 | 18～24時 | 計 |
|------|------|-------|--------|--------|---|
| 令和6年 | 1    |       | 2      | 1      | 4 |
| 令和5年 |      | 3     | 2      |        | 5 |

### (6) 第1当事者の年齢層別

|      | 15歳以下 | 若者 | その他 | 高齢者 | 不明 | 計 |
|------|-------|----|-----|-----|----|---|
| 令和6年 |       |    | 1   | 3   |    | 4 |
| 令和5年 |       |    | 1   | 4   |    | 5 |

### (7) 高齢死者の内訳 本年 4人 前年 4人

#### ア 昼夜別

|      | 昼 | 夜 | 計 |
|------|---|---|---|
| 令和6年 | 2 | 2 | 4 |
| 令和5年 | 4 |   | 4 |

#### イ 状態別

|      | 歩行者 | 自転車 | 車両等<br>運転中 | その他 | 計 |
|------|-----|-----|------------|-----|---|
| 令和6年 | 1   | 1   | 2          |     | 4 |
| 令和5年 | 3   |     | 1          |     | 4 |

# 交通事故発生状況（6月中）

（資料2）

## 1 発生状況

### (1) 県下

|     | 件数   | 死者数    | 重傷者数 | 軽傷者数 |
|-----|------|--------|------|------|
| 6年  | 53   | 1      | 13   | 46   |
| 5年  | 52   | 3      | 13   | 45   |
| 増減数 | 1    | -2     |      | 1    |
| 増減率 | 1.9% | -66.7% |      | 2.2% |

### ◎ 昼夜別状況

|     | 昼間   |         | 夜間     |      | 合計   |        |
|-----|------|---------|--------|------|------|--------|
|     | 全事故  | 死亡事故    | 全事故    | 死亡事故 | 全事故  | 死亡事故   |
| 6年  | 45   |         | 8      | 1    | 53   | 1      |
| 5年  | 43   | 3       | 9      |      | 52   | 3      |
| 増減数 | 2    | -3      | -1     | 1    | 1    | -2     |
| 増減率 | 4.7% | -100.0% | -11.1% | -    | 1.9% | -66.7% |

### (2) 署（隊）別交通事故発生状況

|      |     | 鳥取 | 郡家 | 智頭 | 浜村 | 倉吉 | 琴浦大山 | 米子 | 境港 | 黒坂 | 高速隊 | 合計 |
|------|-----|----|----|----|----|----|------|----|----|----|-----|----|
| 発生件数 | 6年  | 16 |    | 1  |    | 16 | 1    | 12 | 5  | 1  | 1   | 53 |
|      | 5年  | 18 |    |    |    | 8  | 3    | 15 | 3  | 4  | 1   | 52 |
|      | 増減数 | -2 |    | 1  |    | 8  | -2   | -3 | 2  | -3 |     | 1  |
| 死者数  | 6年  |    |    |    |    | 1  |      |    |    |    |     | 1  |
|      | 5年  |    |    |    |    |    |      | 1  |    | 2  |     | 3  |
|      | 増減数 |    |    |    |    | 1  |      | -1 |    | -2 |     | -2 |
| 負傷者数 | 6年  | 17 |    | 2  |    | 16 | 1    | 14 | 5  | 1  | 3   | 59 |
|      | 5年  | 20 |    |    |    | 9  | 4    | 17 | 4  | 2  | 2   | 58 |
|      | 増減数 | -3 |    | 2  |    | 7  | -3   | -3 | 1  | -1 | 1   | 1  |

## 2 道路別発生件数及び死者数

|      |     | 国道   |     | 県道 | 市町村道 | 高速道 | その他 | 合計 |
|------|-----|------|-----|----|------|-----|-----|----|
|      |     | 一般国道 | 自専道 |    |      |     |     |    |
| 発生件数 | 6年  | 15   | 1   | 22 | 12   |     | 3   | 53 |
|      | 5年  | 16   | 1   | 16 | 16   |     | 3   | 52 |
|      | 増減数 | -1   |     | 6  | -4   |     |     | 1  |
| 死者数  | 6年  | 1    |     |    |      |     |     | 1  |
|      | 5年  | 2    |     |    | 1    |     |     | 3  |
|      | 増減数 | -1   |     |    | -1   |     |     | -2 |

## 3 年齢別及び状態別死者数

|          | 15歳以下 | 16～24歳 | 25～29歳 | 30～39歳 | 40～49歳 | 50～59歳 | 60～64歳 | 65歳以上  | 不明 | 合計     | 構成率    | 前年 |
|----------|-------|--------|--------|--------|--------|--------|--------|--------|----|--------|--------|----|
| 自動車運転中   |       |        |        |        |        |        |        | 1      |    | 1      | 100.0% |    |
| 二輪車運転中   |       |        |        |        |        |        |        |        |    |        |        | 1  |
| 車両同乗中    |       |        |        |        |        |        |        |        |    |        |        |    |
| 自転車乗用中   |       |        |        |        |        |        |        |        |    |        |        |    |
| 歩行者      |       |        |        |        |        |        |        |        |    |        |        | 2  |
| その他（含不明） |       |        |        |        |        |        |        |        |    |        |        |    |
| 合計       |       |        |        |        |        |        |        | 1      |    | 1      | 100.0% | 3  |
| 構成率      |       |        |        |        |        |        |        | 100.0% |    | 100.0% |        |    |
| 前年       |       |        |        |        |        |        | 1      | 2      |    | 3      |        |    |

## 4 死亡事故における第1当事者の年齢別及び状態別件数

|          | 15歳以下 | 16～24歳 | 25～29歳 | 30～39歳 | 40～49歳 | 50～59歳 | 60～64歳 | 65歳以上  | 不明 | 合計     | 構成率    | 前年 |
|----------|-------|--------|--------|--------|--------|--------|--------|--------|----|--------|--------|----|
| 自動車運転中   |       |        |        |        |        |        |        | 1      |    | 1      | 100.0% | 3  |
| 二輪車運転中   |       |        |        |        |        |        |        |        |    |        |        |    |
| 自転車乗用中   |       |        |        |        |        |        |        |        |    |        |        |    |
| その他（含不明） |       |        |        |        |        |        |        |        |    |        |        |    |
| 合計       |       |        |        |        |        |        |        | 1      |    | 1      | 100.0% | 3  |
| 構成率      |       |        |        |        |        |        |        | 100.0% |    | 100.0% |        |    |
| 前年       |       |        |        |        |        |        | 1      | 2      |    | 3      |        |    |

# 交通事故発生状況（6月末）

（資料3）

## 1 発生状況

|      | 件数    | 死者数    | 重傷者数  | 軽傷者数  |
|------|-------|--------|-------|-------|
| 6年   | 293   | 4      | 55    | 274   |
| 5年   | 307   | 5      | 49    | 296   |
| 増減数  | -14   | -1     | 6     | -22   |
| 増減率  | -4.6% | -20.0% | 12.2% | -7.4% |
| 5年平均 | 300.8 | 6.6    | 53.4  | 288.4 |

## 2 道路別発生件数及び死者数

|      |     | 国道   |     | 県道  | 市町村道 | 高速道 | その他 | 合計  |
|------|-----|------|-----|-----|------|-----|-----|-----|
|      |     | 一般国道 | 自専道 |     |      |     |     |     |
| 発生件数 | 6年  | 86   | 10  | 104 | 73   | 1   | 19  | 293 |
|      | 5年  | 94   | 6   | 108 | 79   | 1   | 19  | 307 |
|      | 増減数 | -8   | 4   | -4  | -6   |     |     | -14 |
| 死者数  | 6年  | 2    |     | 2   |      |     |     | 4   |
|      | 5年  | 2    |     |     | 2    |     | 1   | 5   |
|      | 増減数 |      |     | 2   | -2   |     | -1  | -1  |

## 3 署（隊）別交通事故発生状況

|      |     | 鳥取 | 郡家 | 智頭 | 浜村 | 倉吉 | 琴浦大山 | 米子  | 境港 | 黒坂 | 高速隊 | 合計  |
|------|-----|----|----|----|----|----|------|-----|----|----|-----|-----|
| 発生件数 | 6年  | 86 | 3  | 4  | 1  | 68 | 8    | 86  | 18 | 9  | 10  | 293 |
|      | 5年  | 88 | 4  | 5  | 1  | 41 | 18   | 113 | 20 | 10 | 7   | 307 |
|      | 増減数 | -2 | -1 | -1 |    | 27 | -10  | -27 | -2 | -1 | 3   | -14 |
| 死者数  | 6年  |    | 2  |    |    | 2  |      |     |    |    |     | 4   |
|      | 5年  |    |    |    |    |    |      | 3   | 2  |    |     | 5   |
|      | 増減数 |    | 2  |    |    | 2  |      | -3  | -2 |    |     | -1  |
| 負傷者数 | 6年  | 99 | 1  | 5  | 1  | 75 | 10   | 95  | 19 | 12 | 12  | 329 |
|      | 5年  | 97 | 4  | 5  | 1  | 44 | 27   | 128 | 21 | 9  | 9   | 345 |
|      | 増減数 | 2  | -3 |    |    | 31 | -17  | -33 | -2 | 3  | 3   | -16 |

## 4 月別発生状況

|      | 1月 | 2月 | 3月 | 4月 | 5月 | 6月 | 7月 | 8月 | 9月 | 10月 | 11月 | 12月 | 合計  |
|------|----|----|----|----|----|----|----|----|----|-----|-----|-----|-----|
| 件数   | 52 | 45 | 41 | 41 | 61 | 53 |    |    |    |     |     |     | 293 |
| 死者数  |    | 1  |    | 1  | 1  | 1  |    |    |    |     |     |     | 4   |
| 負傷者数 | 60 | 51 | 46 | 44 | 69 | 59 |    |    |    |     |     |     | 329 |

## 5 年齢別・状態別死傷者数

|        | 自動車   |       | 自動二輪車 |      | 原動機付自転車 |    | 自転車 |       | 歩行者   | その他  | 合計     | 構成率    |
|--------|-------|-------|-------|------|---------|----|-----|-------|-------|------|--------|--------|
|        | 運転    | 同乗    | 運転    | 同乗   | 運転      | 同乗 | 運転  | 同乗    |       |      |        |        |
| 幼児     |       | 2     |       |      |         |    |     |       | 1     |      | 3      | 0.9%   |
| 小学生    |       | 5     |       |      |         |    |     | 3     | 2     |      | 10     | 3.0%   |
| 中学生    |       | 1     |       |      |         |    |     | 7     |       |      | 8      | 2.4%   |
| 高校生    |       | 3     |       |      | 1       |    |     | 9     | 2     |      | 15     | 4.5%   |
| その他少年  | 3     | 1     | 1     | 1    |         |    |     | 4     | 1     |      | 11     | 3.3%   |
| 20代    | 16    | 5     | 2     |      | 1       |    |     | 8     | 2     | 2    | 36     | 10.8%  |
| 30代    | 37    | 3     | 1     |      |         |    |     | 2     | 5     |      | 48     | 14.4%  |
| 40代    | 47    | 5     |       |      |         |    |     | 3     | 4     | 2    | 61     | 18.3%  |
| 50代    | 38    | 6     | 2     |      | 1       |    |     |       | 3     |      | 50     | 15.0%  |
| 60～64歳 | 15    | 2     | 1     |      |         |    |     |       | 2     |      | 20     | 6.0%   |
| 65～74歳 | 27    | 8     | 2     |      | 2       |    |     | 4     | 3     |      | 46     | 13.8%  |
| 75歳以上  | 10    | 1     |       |      |         |    |     | 4     | 10    |      | 25     | 7.5%   |
| 合計     | 193   | 42    | 9     | 1    | 5       |    |     | 44    | 35    | 4    | 333    | 100.0% |
| 構成率    | 58.0% | 12.6% | 2.7%  | 0.3% | 1.5%    |    |     | 13.2% | 10.5% | 1.2% | 100.0% |        |

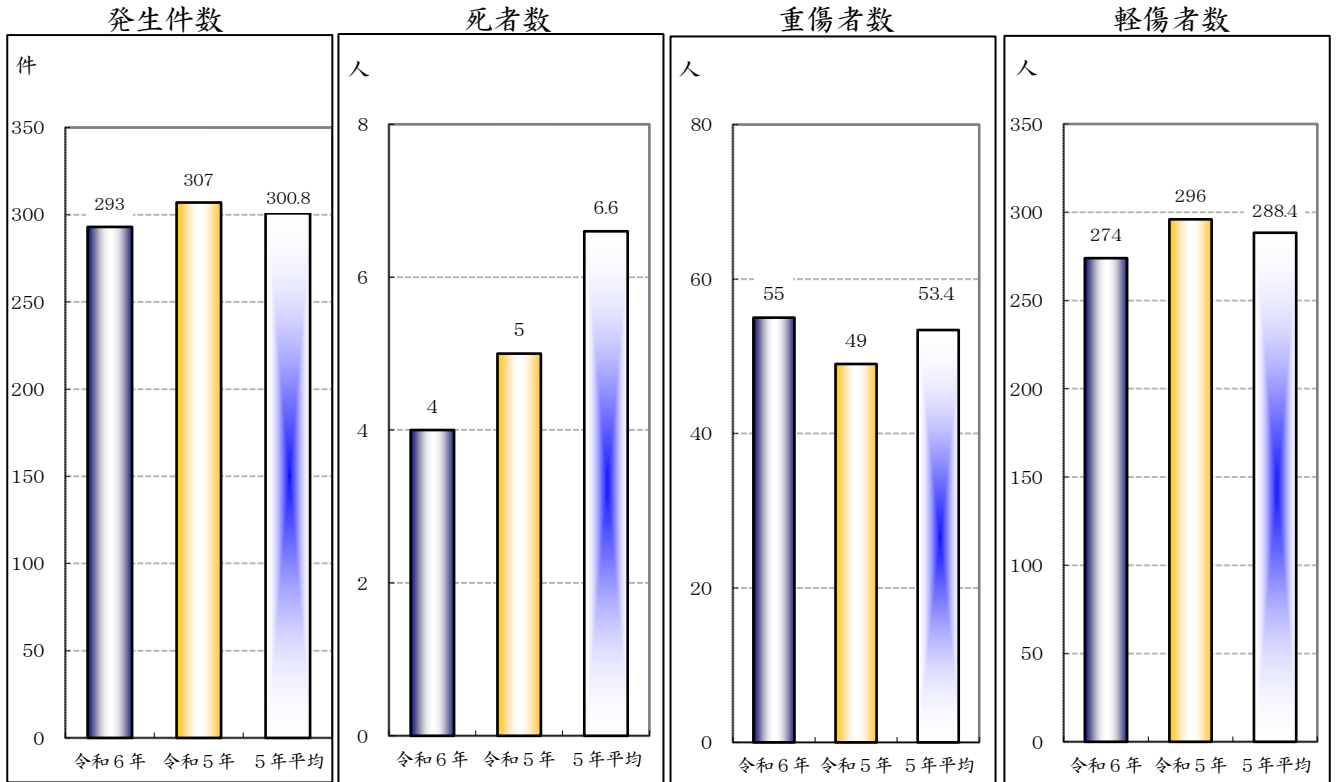
## 6 事故類型別発生状況

|      | 人対車両 |     |     |    | 車両相互 |     |      |      |     |     | 車両単独 | 列車 | 合計  |
|------|------|-----|-----|----|------|-----|------|------|-----|-----|------|----|-----|
|      | 背面對面 | 横断中 | その他 | 計  | 正面衝突 | 追突  | 出合い頭 | 右左折時 | その他 | 計   |      |    |     |
| 発生件数 | 4    | 24  | 6   | 34 | 11   | 91  | 81   | 33   | 30  | 246 | 13   |    | 293 |
| 死者数  |      | 1   |     | 1  |      |     |      |      |     |     | 3    |    | 4   |
| 負傷者数 | 5    | 23  | 6   | 34 | 14   | 106 | 90   | 42   | 33  | 285 | 10   |    | 329 |

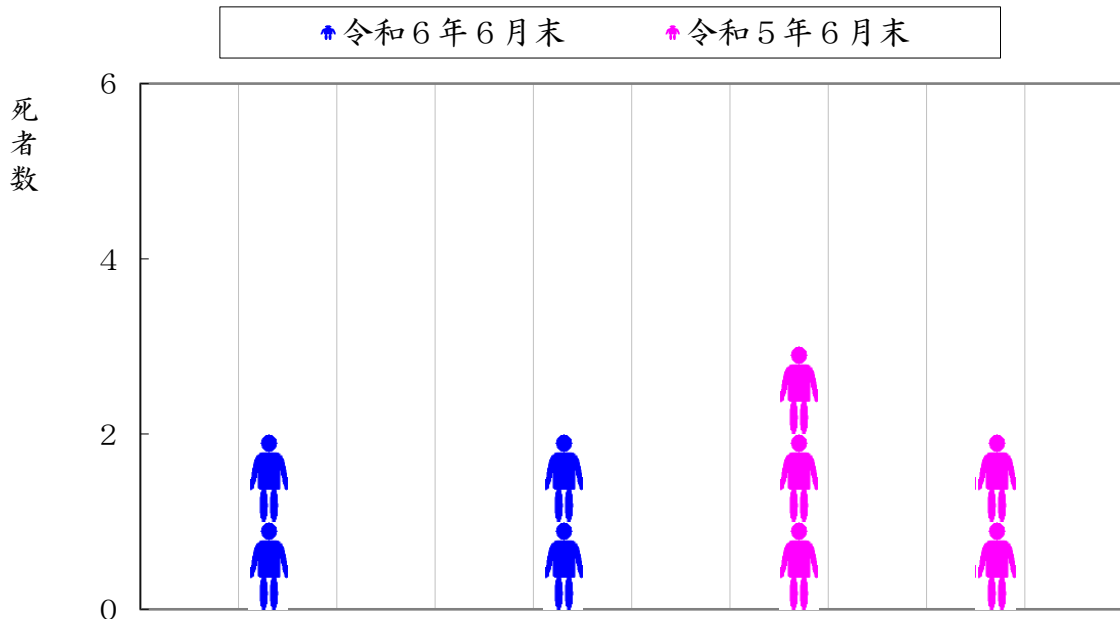
# 交通事故発生状況（月末：グラフ）

（資料4）

## 1 発生状況



## 2 所属別死者数の状況



|         | 鳥取 | 郡家 | 智頭 | 浜村 | 倉吉 | 琴浦大山 | 米子 | 境港 | 黒坂 | 高速隊 | 合計 |
|---------|----|----|----|----|----|------|----|----|----|-----|----|
| 令和6年6月末 |    | 2  |    |    | 2  |      |    |    |    |     | 4  |
| 令和5年6月末 |    |    |    |    |    |      | 3  |    | 2  |     | 5  |

交通事故発生状況 (6月末)

(資料5)

本年 ( 4件 4人 )

(前年同期 5件 5人 )

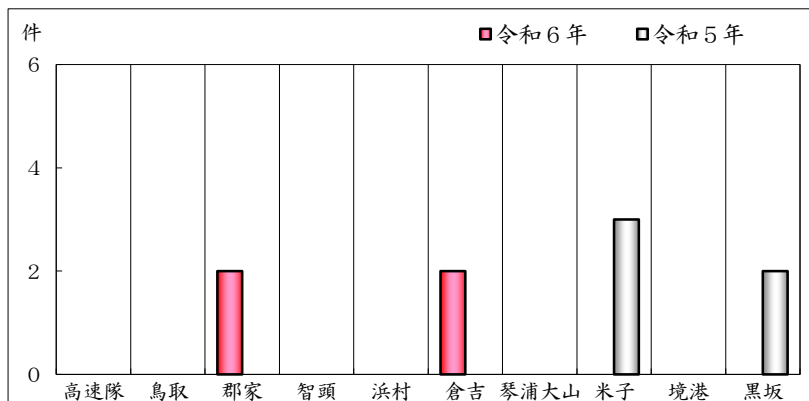
|       |          | 件数・死者数・構成率(本年) |          | (前年)      |            |            | 件数・死者数・構成率(本年) |          | (前年)  |        |
|-------|----------|----------------|----------|-----------|------------|------------|----------------|----------|-------|--------|
| 署別    | 高速隊      |                |          |           | 曜日別        | 日 曜 日      |                |          | 1件 1人 |        |
|       | 鳥 取      |                |          |           |            | 月 曜 日      | 1件 25.0%       | 1人 25.0% | 1件 1人 |        |
|       | 郡 家      | 2件 50.0%       | 2人 50.0% |           |            | 火 曜 日      | 1件 25.0%       | 1人 25.0% |       |        |
|       | 智 頭      |                |          |           |            | 水 曜 日      | 1件 25.0%       | 1人 25.0% |       |        |
|       | 浜 村      |                |          |           |            | 木 曜 日      |                |          |       |        |
|       | 倉 吉      | 2件 50.0%       | 2人 50.0% |           |            | 金 曜 日      | 1件 25.0%       | 1人 25.0% | 3件 3人 |        |
|       | 琴浦大山     |                |          |           |            | 土 曜 日      |                |          |       |        |
|       | 米 子      |                |          | 3件 3人     |            | 死者状態別      | 自動車運転中         | 1人 25.0% | 同乗中   | 1人 同乗中 |
|       | 境 港      |                |          |           |            |            | 自二・原付運転中       | 1人 25.0% | 四輪    | 1人 四輪  |
|       | 黒 坂      |                |          | 2件 2人     |            |            | 車両同乗中          |          |       |        |
|       |          |                |          | 自転車乗用中    | 1人 25.0%   |            | 二輪             |          |       |        |
|       |          |                |          | 歩行中       | 1人 25.0%   |            |                | 3人 二輪    |       |        |
| 道路別   | 高 速 道    |                |          |           | その他(含不明)   |            |                |          |       |        |
|       | 自 専 道    |                |          |           | 死者年齢層別等    | 15 歳 以 下   |                | うち 夜間    |       |        |
|       | 国 道      | 2件 50.0%       | 2人 50.0% | 2件 2人     |            | うち 小学生     |                |          |       |        |
|       | うち 9号    |                |          |           |            | 中学生        |                |          |       |        |
|       | 県 道      | 2件 50.0%       | 2人 50.0% |           |            | 若者(16~24歳) |                |          |       |        |
|       | 市町村道     |                |          | 2件 2人     |            | うち 20~24   |                |          |       |        |
| その他   |          |                | 1件 1人    | 25 ~ 29 歳 |            |            |                |          |       |        |
| 道路形状別 | 交差点内・含付近 | 1件 25.0%       | 1人 25.0% | 1件 1人     |            | 30 代       |                |          |       |        |
|       | 交差点内     | 1件 25.0%       | 1人 25.0% | 1件 1人     |            | 40 代       |                |          |       |        |
|       | 交差点付近    |                |          |           |            | 50 代       |                |          |       |        |
|       | 単路直線等    | 2件 50.0%       | 2人 50.0% | 2件 2人     |            | 60 ~ 64 歳  |                |          | 1人    |        |
|       | 単路カーブ    | 1件 25.0%       | 1人 25.0% | 1件 1人     | 65 歳 以 上   | 4人 100.0%  | (2人)           | 4人       |       |        |
|       | 踏 切 他    |                |          | 1件 1人     | うち 自動車運転中  | 1人         | (1人)           | 1人       |       |        |
| 事故類型別 | 人対車両     | 対面背面通行中        |          |           | 自二・原付運転中   | 1人         |                |          |       |        |
|       |          | 横断中④→⑤         |          |           | 車両同乗中      |            |                |          |       |        |
|       |          | 横断中⑤→④         | 1件 25.0% | 1人 25.0%  | 1件 1人      | 自転車乗用中     | 1人             | (1人)     |       |        |
|       |          | その他            |          |           | 2件 2人      | 歩行中        | 1人             |          | 3人    |        |
|       | 小計       | 1件 25.0%       | 1人 25.0% | 3件 3人     | うち 対面・背面通行 |            |                |          |       |        |
|       | 車両相互     | 正面衝突           |          |           | 1件 1人      | 横断中(右→左)   |                |          |       |        |
|       |          | 出 会 い 頭        |          |           |            | 横断中(左→右)   | 1人             |          | 1人    |        |
|       |          | 右 左 折 時        |          |           |            | その他        |                |          | 2人    |        |
|       |          | 追 突            |          |           |            | その他        |                |          |       |        |
|       |          | その他            |          |           |            | 県内外        | 県 内            | 2人 50.0% | 4人    |        |
| 小計    |          |                | 1件 1人    |           | 県 外        | 2人 50.0%   | 1人             |          |       |        |
| 車両単独  | 3件 75.0% | 3人 75.0%       | 1件 1人    | 性別        | 男 性        | 3人 75.0%   | 4人             |          |       |        |
| 列 車   |          |                |          |           | 女 性        | 1人 25.0%   | 1人             |          |       |        |
| 不明    |          |                |          | 第一当事者年齢別等 | 15 歳 以 下   |            |                |          |       |        |
| 時間別   | 00~02    | 1件 25.0%       | 1人 25.0% |           |            | 若者(16~24歳) |                |          |       |        |
|       | 02~04    |                |          |           |            | うち 20~24   |                |          |       |        |
|       | 04~06    |                |          |           |            | 25 ~ 29 歳  |                |          |       |        |
|       | 06~08    |                |          |           | 1件 1人      | 30 代       |                |          |       |        |
|       | 08~10    |                |          |           |            | 40 代       |                |          |       |        |
|       | 10~12    |                |          |           | 2件 2人      | 50 代       | 1件 25.0%       |          | 1件    |        |
|       | 12~14    |                |          |           |            | 60 ~ 64 歳  |                |          |       |        |
|       | 14~16    | 1件 25.0%       | 1人 25.0% |           | 2件 2人      | 65 歳 以 上   | 3件 75.0%       |          | 4件    |        |
|       | 16~18    | 1件 25.0%       | 1人 25.0% |           |            | 不 明        |                |          |       |        |
|       | 18~20    |                |          |           | 県内外        | 県 内        | 2件 50.0%       | 3件       |       |        |
| 20~22 | 1件 25.0% | 1人 25.0%       |          |           | 県 外        | 2件 50.0%   | 2件             |          |       |        |
| 22~24 |          |                |          | 性別        | 男 性        | 4件 100.0%  | 5件             |          |       |        |
| 昼夜    | 昼間       | 2件 50.0%       | 2人 50.0% | 5件 5人     |            | 女 性        |                |          |       |        |
|       | 夜間       | 2件 50.0%       | 2人 50.0% |           |            | 不 明        |                |          |       |        |

# 交通死亡事故発生状況（月末：グラフ）

（資料6）

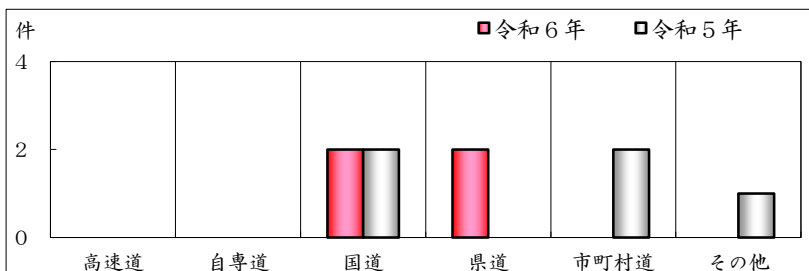
## 1 警察署別件数

|      | 令和6年 | 令和5年 |
|------|------|------|
| 高速隊  |      |      |
| 鳥取郡家 | 2    |      |
| 智頭   |      |      |
| 浜村   |      |      |
| 倉吉   | 2    |      |
| 琴浦大山 |      |      |
| 米子   |      | 3    |
| 境港   |      |      |
| 黒坂   |      | 2    |
| 合計   | 4    | 5    |



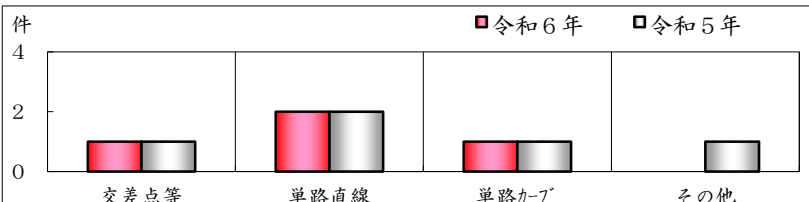
## 2 道路別件数

|      | 令和6年 | 令和5年 |
|------|------|------|
| 高速道  |      |      |
| 自専道  |      |      |
| 国道   | 2    | 2    |
| 県道   | 2    |      |
| 市町村道 |      | 2    |
| その他  |      | 1    |
| 合計   | 4    | 5    |



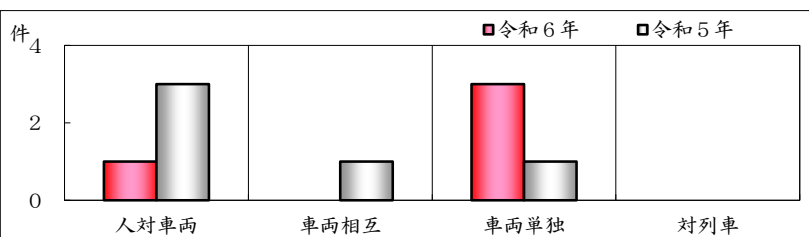
## 3 道路形状別件数

|       | 令和6年 | 令和5年 |
|-------|------|------|
| 交差点等  | 1    | 1    |
| 単路直線  | 2    | 2    |
| 単路カーブ | 1    | 1    |
| その他   |      | 1    |
| 合計    | 4    | 5    |



## 4 事故類型別件数

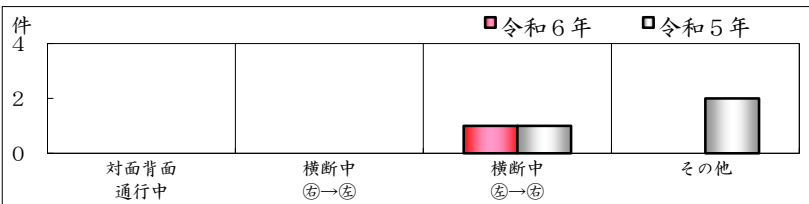
|      | 令和6年 | 令和5年 |
|------|------|------|
| 人対車両 | 1    | 3    |
| 車両相互 |      | 1    |
| 車両単独 | 3    | 1    |
| 対列車  |      |      |
| 不明   |      |      |
| 合計   | 4    | 5    |



## 5 事故類型別件数

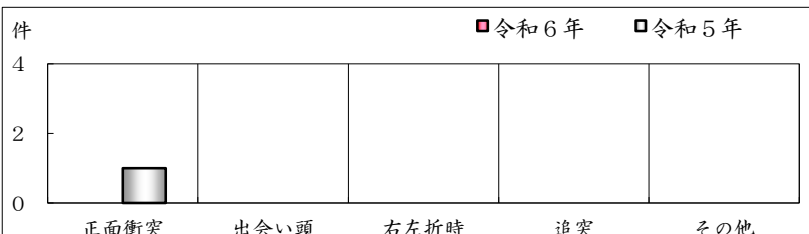
### (1) 人対車両事故

|          | 令和6年 | 令和5年 |
|----------|------|------|
| 対面・背面通行中 |      |      |
| 横断中⑤→⑥   |      |      |
| 横断中⑥→⑤   | 1    | 1    |
| その他      |      | 2    |
| 合計       | 1    | 3    |



### (2) 車両相互事故

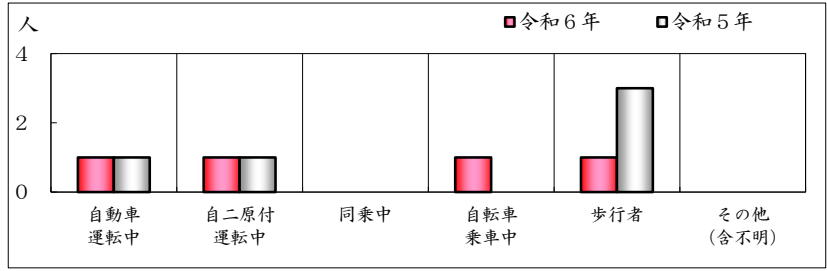
|      | 令和6年 | 令和5年 |
|------|------|------|
| 正面衝突 |      | 1    |
| 出会い頭 |      |      |
| 右左折時 |      |      |
| 追突   |      |      |
| その他  |      |      |
| 合計   |      | 1    |





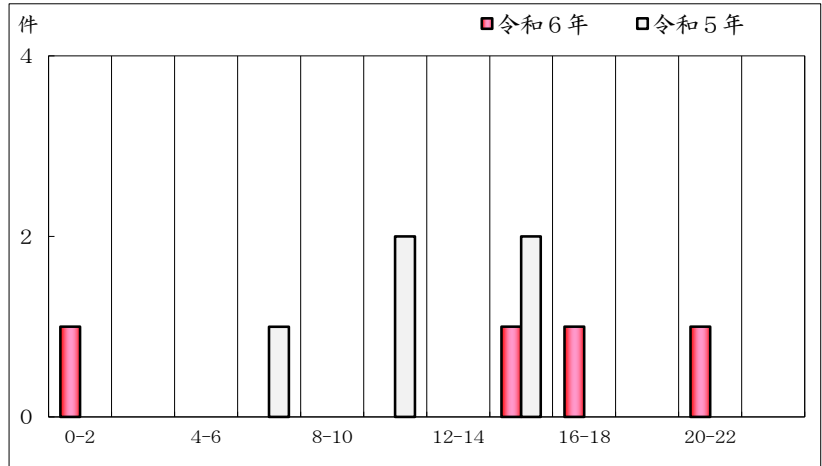
6 状態別死者数

|          | 令和6年 | 令和5年 |
|----------|------|------|
| 自動車運転中   | 1    | 1    |
| 自二・原付運転中 | 1    | 1    |
| 車両同乗中    |      |      |
| 自転車乗用中   | 1    |      |
| 歩行中      | 1    | 3    |
| その他(含不明) |      |      |
| 合計       | 4    | 5    |



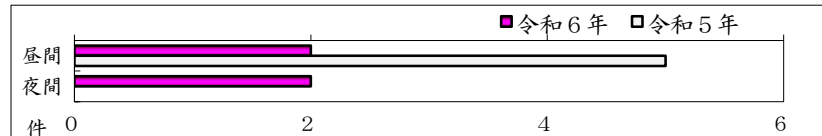
7 時間別件数

|       | 令和6年 | 令和5年 |
|-------|------|------|
| 00~02 | 1    |      |
| 02~04 |      |      |
| 04~06 |      |      |
| 06~08 |      | 1    |
| 08~10 |      |      |
| 10~12 |      | 2    |
| 12~14 |      |      |
| 14~16 | 1    | 2    |
| 16~18 | 1    |      |
| 18~20 |      |      |
| 20~22 | 1    |      |
| 22~24 |      |      |
| 合計    | 4    | 5    |



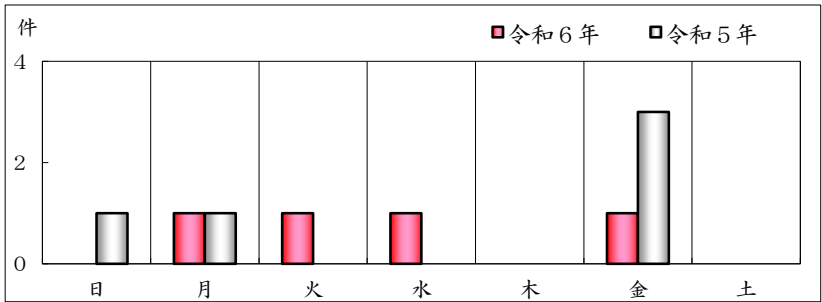
8 昼夜別件数

|    | 令和6年 | 令和5年 |
|----|------|------|
| 昼間 | 2    | 5    |
| 夜間 | 2    |      |
| 合計 | 4    | 5    |



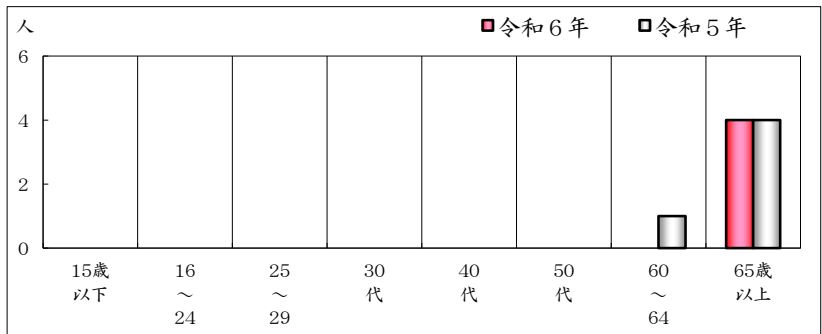
9 曜日別件数

|    | 令和6年 | 令和5年 |
|----|------|------|
| 日  |      | 1    |
| 月  | 1    | 1    |
| 火  | 1    |      |
| 水  | 1    |      |
| 木  |      |      |
| 金  | 1    | 3    |
| 土  |      |      |
| 合計 | 4    | 5    |



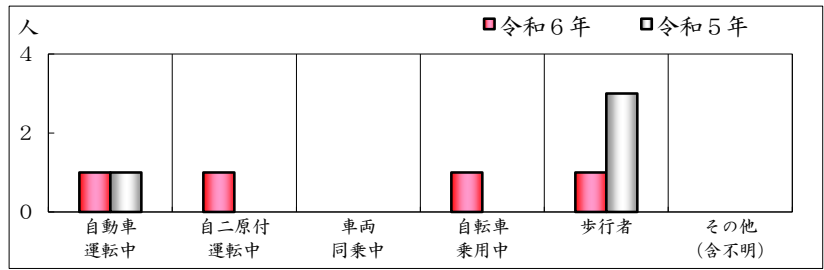
10 年齢層別死者数

|        | 令和6年 | 令和5年 |
|--------|------|------|
| 15歳以下  |      |      |
| 16~24歳 |      |      |
| 25~29歳 |      |      |
| 30代    |      |      |
| 40代    |      |      |
| 50代    |      |      |
| 60~64歳 |      | 1    |
| 65歳以上  | 4    | 4    |
| 合計     | 4    | 5    |



11 65歳以上状態別死者数

|          | 令和6年 | 令和5年 |
|----------|------|------|
| 自動車運転中   | 1    | 1    |
| 自二・原付運転中 | 1    |      |
| 車両同乗中    |      |      |
| 自転車乗用中   | 1    |      |
| 歩行者      | 1    | 3    |
| その他      |      |      |
| 合計       | 4    | 4    |



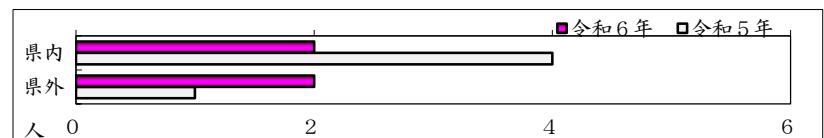
12 男女別死者数

|    | 令和6年 | 令和5年 |
|----|------|------|
| 男  | 3    | 4    |
| 女  | 1    | 1    |
| 合計 | 4    | 5    |



13 県内・県外別死者数

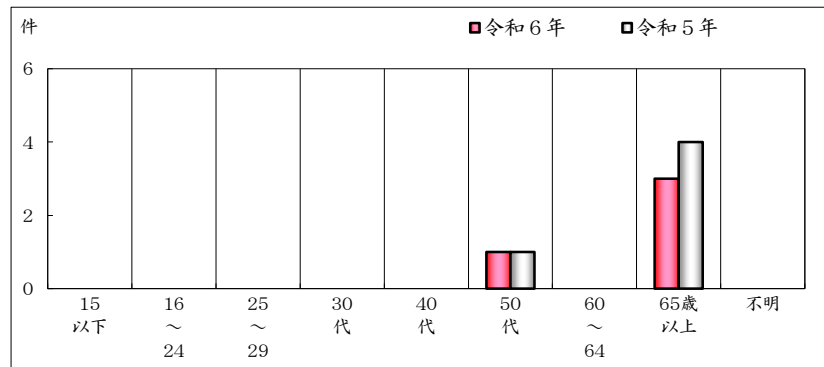
|    | 令和6年 | 令和5年 |
|----|------|------|
| 県内 | 2    | 4    |
| 県外 | 2    | 1    |
| 合計 | 4    | 5    |



14 第1当事者

(1) 年齢層別

|        | 令和6年 | 令和5年 |
|--------|------|------|
| 15歳以下  |      |      |
| 16～24歳 |      |      |
| 25～29歳 |      |      |
| 30代    |      |      |
| 40代    |      |      |
| 50代    | 1    | 1    |
| 60～64歳 |      |      |
| 65歳以上  | 3    | 4    |
| 不明     |      |      |
| 合計     | 4    | 5    |



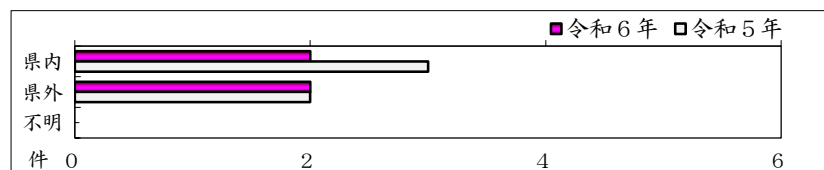
(2) 男女別

|    | 令和6年 | 令和5年 |
|----|------|------|
| 男  | 4    | 5    |
| 女  |      |      |
| 不明 |      |      |
| 合計 | 4    | 5    |



(3) 県内・県外居住別

|    | 令和6年 | 令和5年 |
|----|------|------|
| 県内 | 2    | 3    |
| 県外 | 2    | 2    |
| 不明 |      |      |
| 合計 | 4    | 5    |



# 交通死亡事故ゼロ継続日数（6月末）

（資料7）

令和6年6月30日 現在

|      | 市町村  | 人口        | 最終発生年月日    | 継続日数  | 順位 |
|------|------|-----------|------------|-------|----|
| 1    | 岩美町  | 10,394    | 令和5年12月11日 | 202   | 16 |
| 2    | 鳥取市  | 184,132   | 令和5年11月7日  | 236   | 14 |
| 3    | 八頭町  | 15,013    | 令和1年8月9日   | 1,787 | 3  |
| 4    | 若桜町  | 2,558     | 令和6年5月3日   | 58    | 18 |
| 5    | 智頭町  | 5,939     | 令和1年7月4日   | 1,823 | 2  |
| 6    | 湯梨浜町 | 15,705    | 令和4年6月21日  | 740   | 9  |
| 7    | 三朝町  | 5,657     | 平成29年12月9日 | 2,395 | 1  |
| 8    | 倉吉市  | 44,480    | 令和6年6月26日  | 4     | 19 |
| 9    | 北栄町  | 13,820    | 令和6年2月13日  | 138   | 17 |
| 10   | 琴浦町  | 15,513    | 令和5年7月26日  | 340   | 13 |
| 11   | 大山町  | 14,498    | 令和3年11月30日 | 943   | 6  |
| 12   | 日吉津村 | 3,588     | 令和1年10月22日 | 1,713 | 4  |
| 13   | 米子市  | 145,121   | 令和5年11月20日 | 223   | 15 |
| 14   | 南部町  | 9,989     | 令和4年9月11日  | 658   | 10 |
| 15   | 境港市  | 31,770    | 令和4年5月1日   | 791   | 7  |
| 16   | 伯耆町  | 10,221    | 令和3年11月28日 | 945   | 5  |
| 17   | 江府町  | 2,425     | 令和5年6月4日   | 392   | 11 |
| 18   | 日野町  | 2,667     | 令和5年6月5日   | 391   | 12 |
| 19   | 日南町  | 3,828     | 令和4年5月16日  | 776   | 8  |
| 人口合計 |      | 537,318 人 |            |       |    |

人口は、令和5年10月1日現在の推計人口

鳥取県資料「鳥取県の推計人口（年報）」から引用

都道府県別交通事故死者数（6月末）

（資料8）

令和6年6月末

| 管区  | 都道府県 | 06月01日～30日 |    |       |        | 01月01日～06月30日 |       |     |     |       |       |     |
|-----|------|------------|----|-------|--------|---------------|-------|-----|-----|-------|-------|-----|
|     |      | 本年         | 前年 | 増減数   | 増減率    | 本年            | 順位    | 前年  | 増減数 | 順位    | 増減率   | 順位  |
|     |      |            |    |       |        |               |       |     |     |       |       |     |
| 北海道 | 札幌   | 6          | 4  | 2     | 50.0   | 21            |       | 24  | -3  |       | -12.5 |     |
|     | 函館   |            | 5  | -5    | -100.0 | 3             |       | 6   | -3  |       | -50.0 |     |
|     | 旭川   |            |    | 0     | -      | 6             |       | 5   | 1   |       | 20.0  |     |
|     | 釧路   | 5          | 1  | 4     | 400.0  | 7             |       | 4   | 3   |       | 75.0  |     |
|     | 北見   |            |    | 0     | -      | 4             |       | 4   | 0   |       | 0.0   |     |
| 計   | 11   | 10         | 1  | 10.0  | 41     | 10            | 43    | -2  | 29  | -4.7  | 25    |     |
| 東北  | 青森   | 3          | 2  | 1     | 50.0   | 22            | 21    | 18  | 4   | 12    | 22.2  | 13  |
|     | 岩手   | 1          | 1  | 0     | 0.0    | 14            | 30    | 12  | 2   | 16    | 16.7  | 15  |
|     | 宮城   | 3          | 8  | -5    | -62.5  | 23            | 19    | 27  | -4  | 33    | -14.8 | 34  |
|     | 秋田   | 1          |    | 1     | -      | 10            | 40    | 10  | 0   | 20    | 0.0   | 20  |
|     | 山形   | 3          | 2  | 1     | 50.0   | 11            | 36    | 16  | -5  | 37    | -31.3 | 42  |
|     | 福島   | 1          | 5  | -4    | -80.0  | 23            | 19    | 28  | -5  | 37    | -17.9 | 36  |
|     | 計    | 12         | 18 | -6    | -33.3  | 103           | ...   | 111 | -8  | ...   | -7.2  | ... |
| 東京  | 9    | 8          | 1  | 12.5  | 69     | 2             | 52    | 17  | 1   | 32.7  | 10    |     |
| 関東  | 茨城   | 5          | 7  | -2    | -28.6  | 44            | 8     | 45  | -1  | 22    | -2.2  | 22  |
|     | 栃木   | 7          | 6  | 1     | 16.7   | 21            | 25    | 25  | -4  | 33    | -16.0 | 35  |
|     | 群馬   | 6          | 4  | 2     | 50.0   | 24            | 17    | 25  | -1  | 22    | -4.0  | 23  |
|     | 埼玉   | 6          | 9  | -3    | -33.3  | 44            | 8     | 48  | -4  | 33    | -8.3  | 27  |
|     | 千葉   | 12         | 9  | 3     | 33.3   | 72            | 1     | 57  | 15  | 2     | 26.3  | 11  |
|     | 神奈川  | 8          | 14 | -6    | -42.9  | 51            | 6     | 58  | -7  | 40    | -12.1 | 32  |
|     | 新潟   | 3          | 2  | 1     | 50.0   | 30            | 13    | 21  | 9   | 6     | 42.9  | 6   |
|     | 山梨   | 1          | 1  | 0     | 0.0    | 10            | 40    | 13  | -3  | 31    | -23.1 | 38  |
|     | 長野   | 5          | 1  | 4     | 400.0  | 24            | 17    | 17  | 7   | 10    | 41.2  | 8   |
|     | 静岡   | 5          | 3  | 2     | 66.7   | 34            | 12    | 24  | 10  | 4     | 41.7  | 7   |
| 計   | 58   | 56         | 2  | 3.6   | 354    | ...           | 333   | 21  | ... | 6.3   | ...   |     |
| 中部  | 富山   | 1          | 5  | -4    | -80.0  | 7             | 45    | 19  | -12 | 46    | -63.2 | 47  |
|     | 石川   | 3          | 1  | 2     | 200.0  | 11            | 36    | 12  | -1  | 22    | -8.3  | 27  |
|     | 福井   |            |    | 0     | -      | 8             | 44    | 7   | 1   | 17    | 14.3  | 16  |
|     | 岐阜   | 8          | 5  | 3     | 60.0   | 28            | 14    | 19  | 9   | 6     | 47.4  | 5   |
|     | 愛知   | 9          | 9  | 0     | 0.0    | 65            | 3     | 72  | -7  | 40    | -9.7  | 30  |
|     | 三重   | 4          | 4  | 0     | 0.0    | 22            | 21    | 32  | -10 | 45    | -31.3 | 42  |
|     | 計    | 25         | 24 | 1     | 4.2    | 141           | ...   | 161 | -20 | ...   | -12.4 | ... |
| 近畿  | 滋賀   | 2          | 4  | -2    | -50.0  | 11            | 36    | 19  | -8  | 44    | -42.1 | 45  |
|     | 京都   | 5          | 3  | 2     | 66.7   | 22            | 21    | 29  | -7  | 40    | -24.1 | 39  |
|     | 大阪   | 8          | 9  | -1    | -11.1  | 54            | 4     | 80  | -26 | 47    | -32.5 | 44  |
|     | 兵庫   | 10         | 1  | 9     | 900.0  | 54            | 4     | 40  | 14  | 3     | 35.0  | 9   |
|     | 奈良   | 4          | 5  | -1    | -20.0  | 9             | 42    | 12  | -3  | 31    | -25.0 | 40  |
|     | 和歌山  | 1          | 2  | -1    | -50.0  | 11            | 36    | 12  | -1  | 22    | -8.3  | 27  |
| 計   | 30   | 24         | 6  | 25.0  | 161    | ...           | 192   | -31 | ... | -16.1 | ...   |     |
| 中国  | 鳥取   | 1          | 3  | -2    | -66.7  | 4             | 47    | 5   | -1  | 22    | -20.0 | 37  |
|     | 島根   | 2          | 1  | 1     | 100.0  | 5             | 46    | 12  | -7  | 40    | -58.3 | 46  |
|     | 岡山   | 1          | 2  | -1    | -50.0  | 21            | 25    | 17  | 4   | 12    | 23.5  | 12  |
|     | 広島   | 4          | 9  | -5    | -55.6  | 35            | 11    | 39  | -4  | 33    | -10.3 | 31  |
|     | 山口   | 2          | 1  | 1     | 100.0  | 19            | 28    | 16  | 3   | 14    | 18.8  | 14  |
| 計   | 10   | 16         | -6 | -37.5 | 84     | ...           | 89    | -5  | ... | -5.6  | ...   |     |
| 四国  | 徳島   |            | 3  | -3    | -100.0 | 14            | 30    | 16  | -2  | 29    | -12.5 | 33  |
|     | 香川   | 4          | 1  | 3     | 300.0  | 15            | 29    | 16  | -1  | 22    | -6.3  | 26  |
|     | 愛媛   | 3          | 4  | -1    | -25.0  | 21            | 25    | 22  | -1  | 22    | -4.5  | 24  |
|     | 高知   | 1          |    | 1     | -      | 12            | 33    | 4   | 8   | 9     | 200.0 | 1   |
| 計   | 8    | 8          | 0  | 0.0   | 62     | ...           | 58    | 4   | ... | 6.9   | ...   |     |
| 九州  | 福岡   | 11         | 4  | 7     | 175.0  | 47            | 7     | 44  | 3   | 14    | 6.8   | 18  |
|     | 佐賀   | 1          |    | 1     | -      | 9             | 42    | 3   | 6   | 11    | 200.0 | 1   |
|     | 長崎   | 2          | 1  | 1     | 100.0  | 12            | 33    | 17  | -5  | 37    | -29.4 | 41  |
|     | 熊本   | 4          | 2  | 2     | 100.0  | 25            | 16    | 15  | 10  | 4     | 66.7  | 3   |
|     | 大分   |            | 1  | -1    | -100.0 | 12            | 33    | 11  | 1   | 17    | 9.1   | 17  |
|     | 宮崎   | 3          | 1  | 2     | 200.0  | 14            | 30    | 14  | 0   | 20    | 0.0   | 20  |
|     | 鹿児島  | 6          |    | 6     | -      | 26            | 15    | 17  | 9   | 6     | 52.9  | 4   |
|     | 沖縄   | 8          | 3  | 5     | 166.7  | 22            | 21    | 21  | 1   | 17    | 4.8   | 19  |
| 計   | 35   | 12         | 23 | 191.7 | 167    | ...           | 142   | 25  | ... | 17.6  | ...   |     |
| 合計  | 198  | 176        | 22 | 12.5  | 1,182  | ...           | 1,181 | 1   | ... | 0.1   | ...   |     |

都道府県別高齢者死者数（6月末）（資料9）

令和6年6月末

| 管区  | 都道府県 | 06月01日～30日 |     |       |        | 01月01日～06月30日 |     |     |     |       |       |     |
|-----|------|------------|-----|-------|--------|---------------|-----|-----|-----|-------|-------|-----|
|     |      | 本年         | 前年  | 増減数   | 増減率    | 本年            | 順位  | 前年  | 増減数 | 順位    | 増減率   | 順位  |
|     |      |            |     |       |        |               |     |     |     |       |       |     |
| 北海道 | 札幌   | 3          | 3   | 0     | 0.0    | 10            |     | 12  | -2  |       | -16.7 |     |
|     | 函館   |            | 1   | -1    | -100.0 | 3             |     | 1   | 2   |       | 200.0 |     |
|     | 旭川   |            |     | 0     | -      | 5             |     | 1   | 4   |       | 400.0 |     |
|     | 釧路   | 2          | 1   | 1     | 100.0  | 3             |     | 3   | 0   |       | 0.0   |     |
|     | 北見   |            |     | 0     | -      | 4             |     | 1   | 3   |       | 300.0 |     |
| 計   | 5    | 5          | 0   | 0.0   | 25     | 7             | 18  | 7   | 3   | 38.9  | 9     |     |
| 東北  | 青森   | 2          |     | 2     | -      | 14            | 16  | 9   | 5   | 6     | 55.6  | 5   |
|     | 岩手   | 1          |     | 1     | -      | 9             | 31  | 8   | 1   | 17    | 12.5  | 19  |
|     | 宮城   | 2          | 2   | 0     | 0.0    | 15            | 14  | 10  | 5   | 6     | 50.0  | 7   |
|     | 秋田   | 1          |     | 1     | -      | 8             | 32  | 6   | 2   | 13    | 33.3  | 10  |
|     | 山形   | 2          | 1   | 1     | 100.0  | 8             | 32  | 7   | 1   | 17    | 14.3  | 16  |
|     | 福島   |            | 2   | -2    | -100.0 | 11            | 25  | 15  | -4  | 36    | -26.7 | 37  |
| 計   | 8    | 5          | 3   | 60.0  | 65     | ...           | 55  | 10  | ... | 18.2  | ...   |     |
| 東京  | 東京   | 4          | 2   | 2     | 100.0  | 27            | 5   | 14  | 13  | 1     | 92.9  | 3   |
| 関東  | 茨城   | 2          | 3   | -1    | -33.3  | 21            | 8   | 19  | 2   | 13    | 10.5  | 20  |
|     | 栃木   | 3          | 4   | -1    | -25.0  | 12            | 24  | 14  | -2  | 32    | -14.3 | 32  |
|     | 群馬   | 3          | 4   | -1    | -25.0  | 14            | 16  | 16  | -2  | 32    | -12.5 | 31  |
|     | 埼玉   | 2          | 5   | -3    | -60.0  | 13            | 19  | 30  | -17 | 47    | -56.7 | 46  |
|     | 千葉   | 4          | 5   | -1    | -20.0  | 33            | 2   | 28  | 5   | 6     | 17.9  | 14  |
|     | 神奈川  | 1          | 7   | -6    | -85.7  | 21            | 8   | 30  | -9  | 45    | -30.0 | 39  |
|     | 新潟   | 1          |     | 1     | -      | 21            | 8   | 14  | 7   | 3     | 50.0  | 7   |
|     | 山梨   | 1          | 1   | 0     | 0.0    | 6             | 42  | 10  | -4  | 36    | -40.0 | 44  |
|     | 長野   | 2          | 1   | 1     | 100.0  | 13            | 19  | 13  | 0   | 24    | 0.0   | 24  |
|     | 静岡   | 3          | 2   | 1     | 50.0   | 20            | 11  | 15  | 5   | 6     | 33.3  | 10  |
| 計   | 22   | 32         | -10 | -31.3 | 174    | ...           | 189 | -15 | ... | -7.9  | ...   |     |
| 中部  | 富山   | 1          | 3   | -2    | -66.7  | 5             | 43  | 12  | -7  | 44    | -58.3 | 47  |
|     | 石川   | 1          |     | 1     | -      | 7             | 38  | 11  | -4  | 36    | -36.4 | 43  |
|     | 福井   |            |     | 0     | -      | 7             | 38  | 6   | 1   | 17    | 16.7  | 15  |
|     | 岐阜   | 5          | 4   | 1     | 25.0   | 17            | 13  | 15  | 2   | 13    | 13.3  | 18  |
|     | 愛知   | 4          | 5   | -1    | -20.0  | 34            | 1   | 35  | -1  | 30    | -2.9  | 30  |
|     | 三重   | 3          |     | 3     | -      | 11            | 25  | 15  | -4  | 36    | -26.7 | 37  |
| 計   | 14   | 12         | 2   | 16.7  | 81     | ...           | 94  | -13 | ... | -13.8 | ...   |     |
| 近畿  | 滋賀   | 1          | 2   | -1    | -50.0  | 7             | 38  | 7   | 0   | 24    | 0.0   | 24  |
|     | 京都   | 2          | 2   | 0     | 0.0    | 13            | 19  | 17  | -4  | 36    | -23.5 | 36  |
|     | 大阪   | 5          | 2   | 3     | 150.0  | 29            | 4   | 42  | -13 | 46    | -31.0 | 40  |
|     | 兵庫   | 5          | 1   | 4     | 400.0  | 30            | 3   | 19  | 11  | 2     | 57.9  | 4   |
|     | 奈良   | 2          | 2   | 0     | 0.0    | 5             | 43  | 6   | -1  | 30    | -16.7 | 33  |
|     | 和歌山  |            | 1   | -1    | -100.0 | 7             | 38  | 7   | 0   | 24    | 0.0   | 24  |
| 計   | 15   | 10         | 5   | 50.0  | 91     | ...           | 98  | -7  | ... | -7.1  | ...   |     |
| 中国  | 鳥取   | 1          | 2   | -1    | -50.0  | 4             | 46  | 4   | 0   | 24    | 0.0   | 24  |
|     | 島根   | 2          | 1   | 1     | 100.0  | 4             | 46  | 9   | -5  | 43    | -55.6 | 45  |
|     | 岡山   |            | 2   | -2    | -100.0 | 11            | 25  | 9   | 2   | 13    | 22.2  | 13  |
|     | 広島   | 1          | 4   | -3    | -75.0  | 18            | 12  | 14  | 4   | 11    | 28.6  | 12  |
|     | 山口   | 1          |     | 1     | -      | 14            | 16  | 9   | 5   | 6     | 55.6  | 5   |
| 計   | 5    | 9          | -4  | -44.4 | 51     | ...           | 45  | 6   | ... | 13.3  | ...   |     |
| 四国  | 徳島   |            | 3   | -3    | -100.0 | 10            | 28  | 12  | -2  | 32    | -16.7 | 33  |
|     | 香川   | 1          |     | 1     | -      | 10            | 28  | 10  | 0   | 24    | 0.0   | 24  |
|     | 愛媛   | 3          | 3   | 0     | 0.0    | 15            | 14  | 14  | 1   | 17    | 7.1   | 23  |
|     | 高知   | 1          |     | 1     | -      | 10            | 28  | 4   | 6   | 5     | 150.0 | 1   |
| 計   | 5    | 6          | -1  | -16.7 | 45     | ...           | 40  | 5   | ... | 12.5  | ...   |     |
| 九州  | 福岡   | 7          |     | 7     | -      | 27            | 5   | 27  | 0   | 24    | 0.0   | 24  |
|     | 佐賀   |            |     | 0     | -      | 5             | 43  | 2   | 3   | 12    | 150.0 | 1   |
|     | 長崎   | 2          |     | 2     | -      | 8             | 32  | 12  | -4  | 36    | -33.3 | 41  |
|     | 熊本   | 2          | 2   | 0     | 0.0    | 13            | 19  | 12  | 1   | 17    | 8.3   | 21  |
|     | 大分   |            |     | 0     | -      | 8             | 32  | 7   | 1   | 17    | 14.3  | 16  |
|     | 宮崎   | 1          | 1   | 0     | 0.0    | 8             | 32  | 10  | -2  | 32    | -20.0 | 35  |
|     | 鹿児島  | 2          |     | 2     | -      | 13            | 19  | 12  | 1   | 17    | 8.3   | 21  |
|     | 沖縄   | 2          | 3   | -1    | -33.3  | 8             | 32  | 12  | -4  | 36    | -33.3 | 41  |
| 計   | 16   | 6          | 10  | 166.7 | 90     | ...           | 94  | -4  | ... | -4.3  | ...   |     |
| 合計  |      | 94         | 87  | 7     | 8.0    | 649           | ... | 647 | 2   | ...   | 0.3   | ... |

# 歩行者事故

(資料10)

1 交通事故発生状況 (6月末)

|      | 件数     | 死者数    | 重傷者数   | 軽傷者数   | 死傷者数   |
|------|--------|--------|--------|--------|--------|
| 令和6年 | 35     | 1      | 17     | 17     | 35     |
| 令和5年 | 44     | 3      | 19     | 22     | 44     |
| 増減数  | -9     | -2     | -2     | -5     | -9     |
| 増減率  | -20.5% | -66.7% | -10.5% | -22.7% | -20.5% |

2 交通事故発生状況 (6月中)

|      | 件数      | 死者数     | 重傷者数    | 軽傷者数    | 死傷者数    |
|------|---------|---------|---------|---------|---------|
| 令和6年 |         |         |         |         |         |
| 令和5年 | 13      | 2       | 7       | 4       | 13      |
| 増減数  | -13     | -2      | -7      | -4      | -13     |
| 増減率  | -100.0% | -100.0% | -100.0% | -100.0% | -100.0% |

※ 発生件数は歩行者が関わった事故で、死者数負傷者数は歩行中のもの

3 月別 (件数)

|      | 1月 | 2月 | 3月 | 4月 | 5月 | 6月 | 7月 | 8月 | 9月 | 10月 | 11月 | 12月 | 合計 |
|------|----|----|----|----|----|----|----|----|----|-----|-----|-----|----|
| 令和6年 | 12 | 9  | 3  | 5  | 6  |    |    |    |    |     |     |     | 35 |
| 令和5年 | 6  | 5  | 6  | 8  | 6  | 13 |    |    |    |     |     |     | 44 |

4 時間別 (件数)

|      | 0~2  | 2~4  | 4~6  | 6~8  | 8~10 | 10~12 | 12~14 | 14~16 | 16~18 | 18~20 | 20~22 | 22~24 | 合計     |
|------|------|------|------|------|------|-------|-------|-------|-------|-------|-------|-------|--------|
| 令和6年 | 2    | 1    | 1    | 1    | 2    | 2     | 3     | 5     | 7     | 5     | 3     | 3     | 35     |
| 構成率  | 5.7% | 2.9% | 2.9% | 2.9% | 5.7% | 5.7%  | 8.6%  | 14.3% | 20.0% | 14.3% | 8.6%  | 8.6%  | 100.0% |

5 道路形状別 (件数)

|      | 件数 | 構成率    |
|------|----|--------|
| 交差点等 | 24 | 68.6%  |
| 単路   | 8  | 22.9%  |
| その他  | 3  | 8.6%   |
| 合計   | 35 | 100.0% |

6 道路別 (件数)

|       | 件数 | 構成率    |
|-------|----|--------|
| 国道    | 6  | 17.1%  |
| 県道    | 14 | 40.0%  |
| 市町村道等 | 15 | 42.9%  |
| 合計    | 35 | 100.0% |

7 事故類型 (件数)

|       | 件数     | 構成率    |       |
|-------|--------|--------|-------|
| 対面通行  | 1      | 2.9%   |       |
| 背面通行  | 3      | 8.6%   |       |
| 横断中   | 横断歩道   | 15     | 42.9% |
|       | 横断歩道付近 | 1      | 2.9%  |
|       | その他    | 8      | 22.9% |
| 路上遊戯等 |        |        |       |
| その他   | 7      | 20.0%  |       |
| 合計    | 35     | 100.0% |       |

8 自宅からの距離 (死傷者)

|          | 死者 | 構成率    | 負傷者 | 構成率    |
|----------|----|--------|-----|--------|
| 50m以下    |    |        | 2   | 5.9%   |
| 100m以下   |    |        | 1   | 2.9%   |
| 500m以下   |    |        | 6   | 17.6%  |
| 1,000m以下 |    |        | 10  | 29.4%  |
| 2,000m以下 | 1  | 100.0% | 6   | 17.6%  |
| 2,000m以上 |    |        | 9   | 26.5%  |
| 調査不能     |    |        |     |        |
| 合計       | 1  | 100.0% | 34  | 100.0% |

9 法令違反 (死傷者)

|           | 信号無視 | 通行区分  | 横断歩道外横断 | 斜め横断 | 横直前直後断 | 禁止場所横断 | 寝そべり | 酩酊・徘徊 | 飛出し   | その他 | 違反あり | 全死傷者に<br>対する<br>構成率 | 違反なし | 合計 |
|-----------|------|-------|---------|------|--------|--------|------|-------|-------|-----|------|---------------------|------|----|
| 幼児        |      |       |         |      |        |        |      |       | 1     |     | 1    | 2.9%                |      | 1  |
| 小学生       |      |       |         |      |        |        |      |       |       |     |      |                     | 2    | 2  |
| 中学生       |      |       |         |      |        |        |      |       |       |     |      |                     |      |    |
| 高校生       |      | 1     |         |      |        |        |      |       |       |     | 1    | 2.9%                | 1    | 2  |
| その他年齢     |      | 1     | 2       |      |        |        |      |       |       |     | 3    | 8.8%                | 13   | 16 |
| 高齢者       |      |       | 2       |      |        |        |      |       |       |     | 2    | 5.9%                | 11   | 13 |
| 合計        |      | 2     | 4       |      |        |        |      |       | 1     |     | 7    | 20.6%               | 27   | 34 |
| 違反に占める構成率 | -    | 28.6% | 57.1%   | -    | -      | -      | -    | -     | 14.3% | -   |      |                     |      |    |

10 所属別発生状況

|      | 鳥取 | 郡家 | 智頭 | 浜村 | 倉吉 | 琴浦大山 | 米子 | 境港 | 黒坂 | 高速 | 合計 |
|------|----|----|----|----|----|------|----|----|----|----|----|
| 件数   | 12 |    | 1  | 1  | 8  | 1    | 9  | 3  |    |    | 35 |
| 死者数  |    |    |    |    | 1  |      |    |    |    |    | 1  |
| 負傷者数 | 12 |    | 1  | 1  | 7  | 1    | 9  | 3  |    |    | 34 |

# 自 転 車 事 故

(資料11)

1 交通事故発生状況 (6月末)

|      | 件数   | 死者数 | 重傷者数   | 軽傷者数  | 死傷者数 |
|------|------|-----|--------|-------|------|
| 令和6年 | 44   | 1   | 5      | 38    | 44   |
| 令和5年 | 41   |     | 10     | 32    | 42   |
| 増減数  | 3    | 1   | -5     | 6     | 2    |
| 増減率  | 7.3% | -   | -50.0% | 18.8% | 4.8% |

2 交通事故発生状況 (6月中)

|      | 件数 | 死者数 | 重傷者数   | 軽傷者数   | 死傷者数 |
|------|----|-----|--------|--------|------|
| 令和6年 | 9  |     | 1      | 8      | 9    |
| 令和5年 | 9  |     | 5      | 4      | 9    |
| 増減数  |    |     | -4     | 4      |      |
| 増減率  |    | -   | -80.0% | 100.0% |      |

※ 発生件数は自転車に関わった事故で、死者数負傷者数は自転車乗車中のもの

3 月別 (件数)

|      | 1月 | 2月 | 3月 | 4月 | 5月 | 6月 | 7月 | 8月 | 9月 | 10月 | 11月 | 12月 | 合計 |
|------|----|----|----|----|----|----|----|----|----|-----|-----|-----|----|
| 令和6年 | 6  | 6  | 7  | 7  | 9  | 9  |    |    |    |     |     |     | 44 |
| 令和5年 | 5  | 5  | 8  | 7  | 7  | 9  |    |    |    |     |     |     | 41 |

4 時間別 (件数)

|      | 0~2 | 2~4 | 4~6 | 6~8   | 8~10 | 10~12 | 12~14 | 14~16 | 16~18 | 18~20 | 20~22 | 22~24 | 合計     |
|------|-----|-----|-----|-------|------|-------|-------|-------|-------|-------|-------|-------|--------|
| 令和6年 |     |     |     | 6     | 4    | 5     | 2     | 5     | 13    | 6     | 1     | 2     | 44     |
| 構成率  |     |     |     | 13.6% | 9.1% | 11.4% | 4.5%  | 11.4% | 29.5% | 13.6% | 2.3%  | 4.5%  | 100.0% |

5 道路形状別 (件数)

|      | 件数 | 構成率    |
|------|----|--------|
| 交差点等 | 28 | 63.6%  |
| 単路   | 14 | 31.8%  |
| その他  | 2  | 4.5%   |
| 合計   | 44 | 100.0% |

6 道路別 (件数)

|       | 件数 | 構成率    |
|-------|----|--------|
| 国道    | 8  | 18.2%  |
| 県道    | 17 | 38.6%  |
| 市町村道等 | 19 | 43.2%  |
| 合計    | 44 | 100.0% |

◎ヘルメット

|     | 死傷者 |
|-----|-----|
| 着用  | 15  |
| 非着用 | 29  |
| 不明  |     |
| 合計  | 44  |

7 事故類型 (件数)

|       | 件数   | 構成率    |       |
|-------|------|--------|-------|
| 自転車対人 | 2    | 4.5%   |       |
| 車両相互  | 正面衝突 |        |       |
|       | 追突   |        |       |
|       | 出合い頭 | 22     | 50.0% |
|       | その他  | 18     | 40.9% |
| 自転車単独 | 2    | 4.5%   |       |
| 踏切    |      |        |       |
| 合計    | 44   | 100.0% |       |

8 自宅からの距離 (死傷者)

|          | 死者 | 構成率    | 負傷者 | 構成率    |
|----------|----|--------|-----|--------|
| 50m以下    |    |        | 1   | 2.3%   |
| 100m以下   |    |        | 2   | 4.7%   |
| 500m以下   | 1  | 100.0% | 5   | 11.6%  |
| 1,000m以下 |    |        | 5   | 11.6%  |
| 2,000m以下 |    |        | 13  | 30.2%  |
| 2,000m以上 |    |        | 17  | 39.5%  |
| 調査不能     |    |        |     |        |
| 合計       | 1  | 100.0% | 43  | 100.0% |

9 法令違反 (死傷者)

|           | 信号無視 | 通行区分  | 交差点安全進行 | 徐行・一時不停止 | 通行方法 | 操作不適 | 前方不注意 | 安全不確認 | その他   | 違反あり | 全死傷者に対する構成率 | 違反なし | 合計 |
|-----------|------|-------|---------|----------|------|------|-------|-------|-------|------|-------------|------|----|
| 幼児        |      |       |         |          |      |      |       |       |       |      |             |      |    |
| 小学生       |      |       |         |          |      |      |       | 2     |       | 2    | 4.5%        | 1    | 3  |
| 中学生       |      |       | 1       |          |      |      | 1     | 1     |       | 3    | 6.8%        | 4    | 7  |
| 高校生       |      |       |         |          |      |      |       |       |       |      |             | 9    | 9  |
| その他年齢     |      | 2     | 1       |          |      |      |       | 1     |       | 4    | 9.1%        | 13   | 17 |
| 高齢者       |      |       |         |          |      | 1    |       |       | 2     | 3    | 6.8%        | 5    | 8  |
| 合計        |      | 2     | 2       |          |      | 1    | 1     | 4     | 2     | 12   | 27.3%       | 32   | 44 |
| 違反に占める構成率 |      | 16.7% | 16.7%   |          |      | 8.3% | 8.3%  | 33.3% | 16.7% |      |             |      |    |

10 所属別発生状況

|      | 鳥取 | 郡家 | 智頭 | 浜村 | 倉吉 | 琴浦大山 | 米子 | 境港 | 黒坂 | 高速 | 合計 |
|------|----|----|----|----|----|------|----|----|----|----|----|
| 件数   | 15 | 1  |    |    | 10 |      | 16 | 1  | 1  |    | 44 |
| 死者数  |    | 1  |    |    |    |      |    |    |    |    | 1  |
| 負傷者数 | 14 |    |    |    | 11 |      | 16 | 1  | 1  |    | 43 |

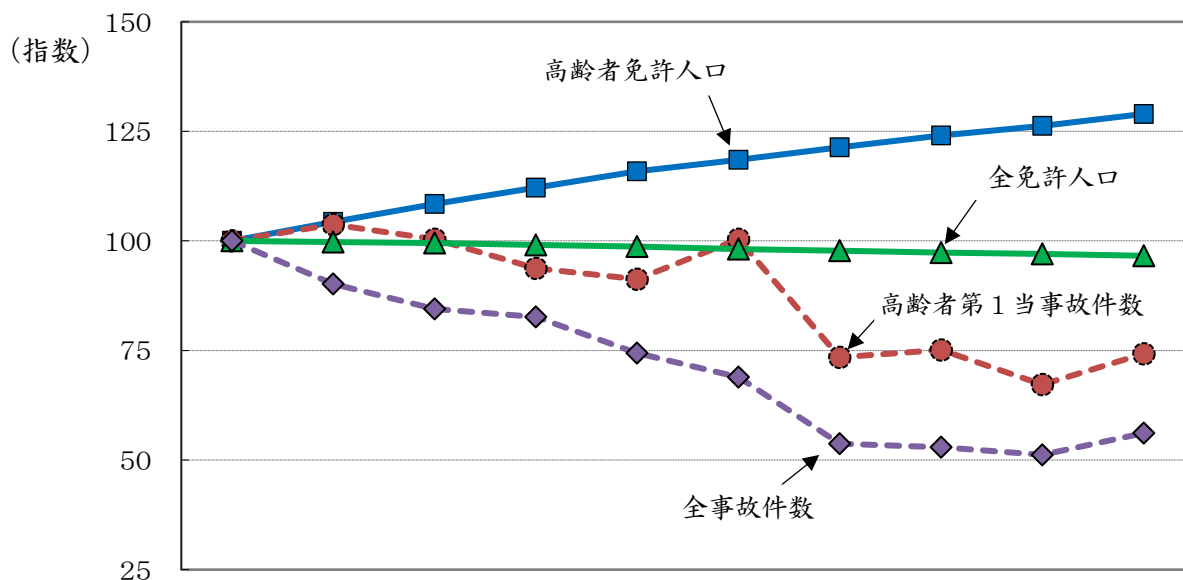
# 高齢者の免許人口と交通事故の推移

(資料12)

## 1 高齢者人口・高齢者免許人口の推移 (人口は各年10月1日現在の推計人口)

|       |       | 平26年    | 平27年    | 平28年    | 平29年    | 平30年    | 令元年     | 令2年     | 令3年     | 令4年     | 令5年     |
|-------|-------|---------|---------|---------|---------|---------|---------|---------|---------|---------|---------|
| 人口    | 高齢者   | 166,084 | 169,092 | 171,553 | 173,593 | 175,389 | 176,499 | 177,046 | 177,914 | 178,155 | 177,414 |
|       | 構成率   | 28.9%   | 29.5%   | 30.1%   | 30.7%   | 31.2%   | 31.7%   | 32.0%   | 32.4%   | 32.8%   | 33.0%   |
|       | 指数    | 100     | 102     | 103     | 105     | 106     | 106     | 107     | 107     | 107     | 107     |
| 全人口   | 全人口   | 574,022 | 573,441 | 569,999 | 566,073 | 561,777 | 557,343 | 553,407 | 548,562 | 543,615 | 537,318 |
|       | 指数    | 100     | 100     | 99      | 99      | 98      | 97      | 96      | 96      | 95      | 94      |
| 免許人口  | 高齢者   | 86,272  | 90,002  | 93,560  | 96,748  | 99,960  | 102,240 | 104,701 | 107,008 | 108,947 | 111,267 |
|       | 構成率   | 22.4%   | 23.4%   | 24.4%   | 25.3%   | 26.3%   | 27.0%   | 27.8%   | 28.5%   | 29.2%   | 29.9%   |
|       | 指数    | 100     | 104     | 108     | 112     | 116     | 119     | 121     | 124     | 126     | 129     |
| 全免許人口 | 全免許人口 | 385,210 | 384,310 | 383,244 | 381,741 | 380,226 | 378,123 | 376,582 | 375,058 | 373,743 | 372,164 |
|       | 指数    | 100     | 100     | 99      | 99      | 99      | 98      | 98      | 97      | 97      | 97      |

## 2 高齢者事故の推移 (グラフは、平成26年の各項目を100とした年別指数。)



|         |      | 26年   | 27年   | 28年   | 29年   | 30年   | 元年    | 2年    | 3年    | 4年    | 5年    | 6年6月末  |
|---------|------|-------|-------|-------|-------|-------|-------|-------|-------|-------|-------|--------|
| 高齢者事故   | 発生件数 | 241   | 250   | 242   | 226   | 220   | 242   | 177   | 181   | 162   | 179   | 89     |
|         | 構成率  | 20.6% | 23.7% | 24.5% | 23.4% | 25.3% | 30.1% | 28.2% | 29.3% | 27.1% | 27.3% | 30.4%  |
|         | 指数   | 100   | 104   | 100   | 94    | 91    | 100   | 73    | 75    | 67    | 74    | 37     |
| 高齢者死傷者数 | 死者数  | 20    | 21    | 11    | 17    | 8     | 20    | 8     | 11    | 6     | 9     | 4      |
|         | 構成率  | 58.8% | 55.3% | 64.7% | 65.4% | 40.0% | 64.5% | 47.1% | 57.9% | 42.9% | 64.3% | 100.0% |
|         | 指数   | 100   | 105   | 55    | 85    | 40    | 100   | 40    | 55    | 30    | 45    | 20     |
| 全事故     | 発生件数 | 1,168 | 1,053 | 987   | 965   | 869   | 805   | 628   | 618   | 598   | 656   | 293    |
|         | 構成率  | 18.3% | 17.4% | 18.0% | 18.9% | 18.7% | 19.6% | 17.4% | 19.9% | 14.9% | 18.4% | 20.4%  |
|         | 指数   | 100   | 85    | 88    | 86    | 75    | 73    | 51    | 54    | 40    | 55    | 26     |
| 全事故     | 死者数  | 34    | 38    | 17    | 26    | 20    | 31    | 17    | 19    | 14    | 14    | 4      |
|         | 負傷者数 | 1,396 | 1,250 | 1,243 | 1,162 | 1,029 | 957   | 749   | 694   | 691   | 762   | 329    |

(注. 高齢者事故の発生件数は、高齢者が第1当事者の事故。死傷者数は高齢者が死傷した人数)



# 高齢者事故の特徴（6月末）

（資料13）

## 1 高齢者事故発生状況

### （1）発生状況

|     | 件数   | 死者数 | 重傷者数  | 軽傷者数 | 死傷者数 |
|-----|------|-----|-------|------|------|
| 6年  | 89   | 4   | 20    | 47   | 71   |
| 5年  | 86   | 4   | 22    | 45   | 71   |
| 増減数 | 3    |     | -2    | 2    |      |
| 増減率 | 3.5% |     | -9.1% | 4.4% |      |

### （2）路線別死傷者数

|      | 死傷者数 | 構成率    |
|------|------|--------|
| 国道   | 19   | 26.8%  |
| 県道   | 23   | 32.4%  |
| 市町村道 | 22   | 31.0%  |
| その他  | 7    | 9.9%   |
| 合計   | 71   | 100.0% |

※ 発生件数は、高齢者が第1当事者の事故

死傷者数は高齢者が死傷した人数

### （3）所属別死傷者数

|      | 鳥取 | 郡家 | 智頭 | 浜村 | 倉吉 | 琴浦大山 | 米子 | 境港 | 黒坂 | 高速 | 合計 |
|------|----|----|----|----|----|------|----|----|----|----|----|
| 死者数  |    | 2  |    |    | 2  |      |    |    |    |    | 4  |
| 負傷者数 | 18 |    | 1  | 1  | 15 | 5    | 22 | 2  | 1  | 2  | 67 |

### （4）時間別死傷者数

|      | 0-2  | 2-4 | 4-6  | 6-8  | 8-10 | 10-12 | 12-14 | 14-16 | 16-18 | 18-20 | 20-22 | 22-24 | 合計     |
|------|------|-----|------|------|------|-------|-------|-------|-------|-------|-------|-------|--------|
| 死傷者数 | 1    |     | 1    | 3    | 5    | 13    | 11    | 10    | 14    | 9     | 3     | 1     | 71     |
| 構成率  | 1.4% |     | 1.4% | 4.2% | 7.0% | 18.3% | 15.5% | 14.1% | 19.7% | 12.7% | 4.2%  | 1.4%  | 100.0% |

### （5）違反別発生件数

|     | 信号無視 | 交差点安全進行 | 一時不停止 | 横断歩行者妨害 | ハンドル・ブレーキ不運 | 動静不注視 | 前方不注意 | 安全不確認 | その他   | 合計     |
|-----|------|---------|-------|---------|-------------|-------|-------|-------|-------|--------|
| 件数  | 3    | 10      | 1     | 2       | 20          | 4     | 12    | 25    | 12    | 89     |
| 構成率 | 3.4% | 11.2%   | 1.1%  | 2.2%    | 22.5%       | 4.5%  | 13.5% | 28.1% | 13.5% | 100.0% |

## 2 高齢者交通死亡事故の特徴

### （1）発生状況

|     | 死者数    | うち高齢者 | うち75歳以上 | 構成率    |
|-----|--------|-------|---------|--------|
| 6年  | 4      | 4     | 2       | 100.0% |
| 5年  | 5      | 4     | 3       | 80.0%  |
| 増減数 | -1     |       | -1      |        |
| 増減率 | -20.0% | -     | -33.3%  |        |

### （2）全国の死者数

|     | 死者数   | うち高齢者 | 構成率   |
|-----|-------|-------|-------|
| 6年  | 1,182 | 649   | 54.9% |
| 5年  | 1,181 | 647   | 54.8% |
| 増減数 | 1     | 2     |       |
| 増減率 | 0.1%  | 0.3%  |       |

※ 構成率＝うち高齢者/死者数

(3) 年齢別死者数

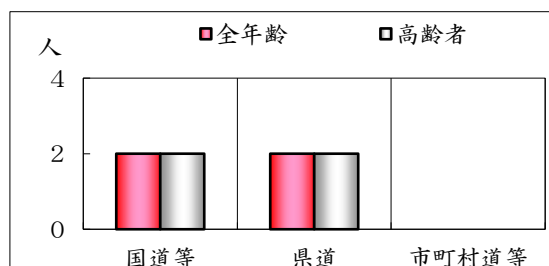
|     | 15歳以下 | 16歳～24歳 | その他 | 高齢者    | うち75歳以上 | 合計     |
|-----|-------|---------|-----|--------|---------|--------|
| 死者数 |       |         |     | 4      | 2       | 4      |
| 構成率 |       |         |     | 100.0% | 50.0%   | 100.0% |

(4) 第一当事者の年齢別事故件数

|     | 15歳以下 | 16歳～24歳 | その他   | 高齢者   | うち75歳以上 | 合計     |
|-----|-------|---------|-------|-------|---------|--------|
| 件数  |       |         | 1     | 3     | 1       | 4      |
| 構成率 |       |         | 25.0% | 75.0% | 25.0%   | 100.0% |

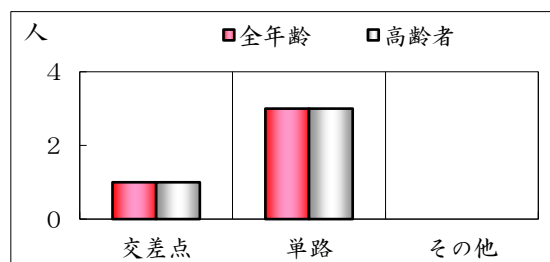
(5) 道路別死者数

|         | 国道、自専道等 | 県道     | 市町村道等 | 合計     |
|---------|---------|--------|-------|--------|
| 全年齢     | 2       | 2      |       | 4      |
| うち高齢者   | 2       | 2      |       | 4      |
| うち75歳以上 |         | 2      |       | 2      |
| 高齢者の構成率 | 100.0%  | 100.0% | -     | 100.0% |



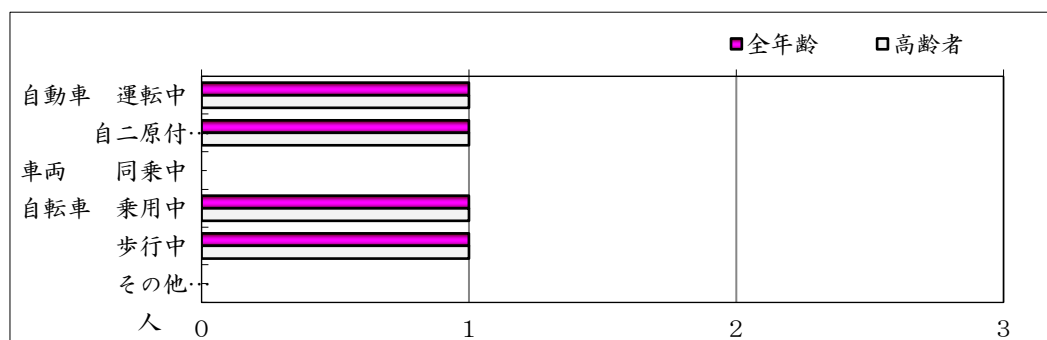
(6) 道路形状別死者数 (交差点は付近を含む)

|         | 交差点    | 単路     | その他 | 合計     |
|---------|--------|--------|-----|--------|
| 全年齢     | 1      | 3      |     | 4      |
| うち高齢者   | 1      | 3      |     | 4      |
| うち75歳以上 | 1      | 1      |     | 2      |
| 高齢者の構成率 | 100.0% | 100.0% | -   | 100.0% |



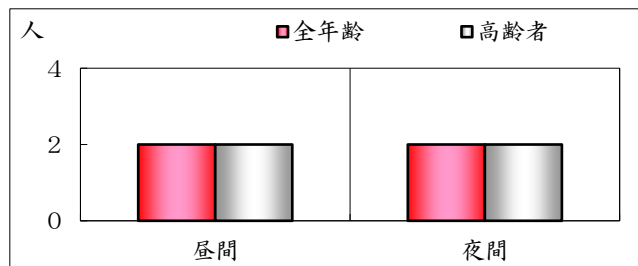
(7) 状態別死者数

|         | 自動車運転中 | 自二原付運転中 | 車両同乗中 | 自転車乗用中 | 歩行中    | その他(含不明) | 合計     |
|---------|--------|---------|-------|--------|--------|----------|--------|
| 全年齢     | 1      | 1       |       | 1      | 1      |          | 4      |
| うち高齢者   | 1      | 1       |       | 1      | 1      |          | 4      |
| うち75歳以上 |        |         |       | 1      | 1      |          | 2      |
| 高齢者の構成率 | 100.0% | 100.0%  | -     | 100.0% | 100.0% | -        | 100.0% |



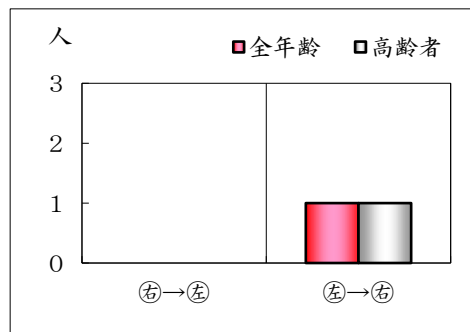
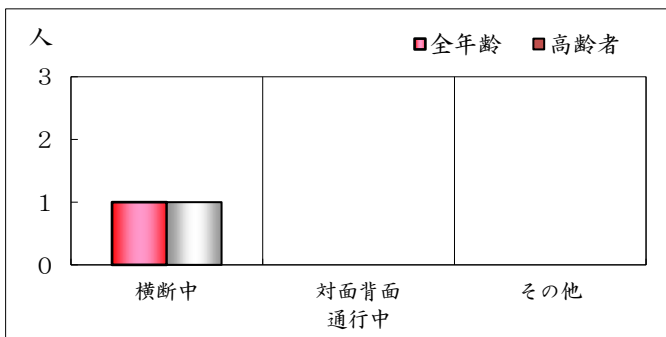
(8) 昼夜別死者数

|         | 昼間     | 夜間     | 合計     |
|---------|--------|--------|--------|
| 全年齢     | 2      | 2      | 4      |
| うち高齢者   | 2      | 2      | 4      |
| うち75歳以上 | 1      | 1      | 2      |
| 高齢者の構成率 | 100.0% | 100.0% | 100.0% |



(9) 歩行状態別死者数

|         | 横断中 |        | 対面背面<br>通行 | その他 | 合計     |
|---------|-----|--------|------------|-----|--------|
|         | 右→左 | 左→右    |            |     |        |
| 全年齢     |     | 1      |            |     | 1      |
| うち高齢者   |     | 1      |            |     | 1      |
| うち75歳以上 |     | 1      |            |     | 1      |
| 高齢者の構成率 | -   | 100.0% | -          | -   | 100.0% |





道路別・署別・事故類型別発生状況（6月末）

（資料15）

|         |       | 合計  | 警 察 署 別 |    |    |    |    |      |    |    |    |     | 事故類型別 |      |      |    |  |
|---------|-------|-----|---------|----|----|----|----|------|----|----|----|-----|-------|------|------|----|--|
|         |       |     | 鳥取      | 郡家 | 智頭 | 浜村 | 倉吉 | 琴浦大山 | 米子 | 境港 | 黒坂 | 高速隊 | 人対車両  | 車両相互 | 車両単独 | 踏切 |  |
| 合 計     | 件数    | 293 | 86      | 3  | 4  | 1  | 68 | 8    | 86 | 18 | 9  | 10  | 34    | 246  | 13   |    |  |
|         | 死者    | 4   |         | 2  |    |    | 2  |      |    |    |    |     | 1     |      | 3    |    |  |
|         | 負傷者   | 329 | 99      | 1  | 5  | 1  | 75 | 10   | 95 | 19 | 12 | 12  | 34    | 285  | 10   |    |  |
| 国 道     | 9号    | 件数  | 19      |    |    |    | 6  | 3    | 8  |    |    |     | 1     | 18   |      |    |  |
|         |       | 死者  |         |    |    |    |    |      |    |    |    |     |       |      |      |    |  |
|         |       | 負傷者 | 22      | 3  |    |    |    | 7    | 4  | 8  |    |     |       | 1    | 21   |    |  |
|         | 29号   | 件数  | 6       | 5  | 1  |    |    |      |    |    |    |     |       |      | 5    | 1  |  |
|         |       | 死者  | 1       |    | 1  |    |    |      |    |    |    |     |       |      |      | 1  |  |
|         |       | 負傷者 | 8       | 8  |    |    |    |      |    |    |    |     |       |      | 8    |    |  |
|         | 53号   | 件数  | 11      | 9  |    | 2  |    |      |    |    |    |     |       | 1    | 10   |    |  |
|         |       | 死者  |         |    |    |    |    |      |    |    |    |     |       |      |      |    |  |
|         |       | 負傷者 | 15      | 12 |    | 3  |    |      |    |    |    |     |       | 1    | 14   |    |  |
|         | 179号  | 件数  | 13      |    |    |    | 13 |      |    |    |    |     |       | 1    | 12   |    |  |
|         |       | 死者  |         |    |    |    |    |      |    |    |    |     |       |      |      |    |  |
|         |       | 負傷者 | 17      |    |    |    | 17 |      |    |    |    |     |       | 2    | 15   |    |  |
|         | 180号  | 件数  | 2       |    |    |    |    |      | 1  |    | 1  |     | 1     | 1    |      |    |  |
|         |       | 死者  |         |    |    |    |    |      |    |    |    |     |       |      |      |    |  |
|         |       | 負傷者 | 2       |    |    |    |    |      | 1  |    | 1  |     | 1     | 1    |      |    |  |
|         | 181号  | 件数  | 9       |    |    |    |    |      | 7  |    | 2  |     | 1     | 8    |      |    |  |
|         |       | 死者  |         |    |    |    |    |      |    |    |    |     |       |      |      |    |  |
|         |       | 負傷者 | 9       |    |    |    |    |      | 7  |    | 2  |     | 1     | 8    |      |    |  |
|         | 313号  | 件数  | 6       |    |    |    | 6  |      |    |    |    |     |       |      | 4    | 2  |  |
|         |       | 死者  | 1       |    |    |    | 1  |      |    |    |    |     |       |      |      | 1  |  |
|         |       | 負傷者 | 5       |    |    |    | 5  |      |    |    |    |     |       |      | 4    | 1  |  |
|         | 431号  | 件数  | 18      |    |    |    |    |      | 15 | 3  |    |     | 1     | 17   |      |    |  |
|         |       | 死者  |         |    |    |    |    |      |    |    |    |     |       |      |      |    |  |
|         |       | 負傷者 | 22      |    |    |    |    |      | 18 | 4  |    |     | 1     | 21   |      |    |  |
|         | その他   | 件数  | 2       |    |    | 1  |    |      |    |    | 1  |     |       |      |      | 2  |  |
|         |       | 死者  |         |    |    |    |    |      |    |    |    |     |       |      |      |    |  |
|         |       | 負傷者 | 2       |    |    | 1  |    |      |    |    | 1  |     |       |      |      | 2  |  |
| 高 速 道   | 件数    | 1   |         |    |    |    |    |      |    |    | 1  |     |       | 1    |      |    |  |
|         | 死者    |     |         |    |    |    |    |      |    |    |    |     |       |      |      |    |  |
|         | 負傷者   | 1   |         |    |    |    |    |      |    |    | 1  |     |       | 1    |      |    |  |
| 自 専 道   | 件数    | 10  | 1       |    |    |    |    |      |    |    | 9  |     | 10    |      |      |    |  |
|         | 死者    |     |         |    |    |    |    |      |    |    |    |     |       |      |      |    |  |
|         | 負傷者   | 12  | 1       |    |    |    |    |      |    |    | 11 |     | 12    |      |      |    |  |
| 県 道     | 主要地方道 | 件数  | 35      | 13 |    |    | 8  |      | 7  | 5  | 2  |     | 3     | 30   | 2    |    |  |
|         |       | 死者  |         |    |    |    |    |      |    |    |    |     |       |      |      |    |  |
|         |       | 負傷者 | 41      | 14 |    |    | 9  |      | 8  | 5  | 5  |     | 3     | 36   | 2    |    |  |
|         | 一般県道  | 件数  | 69      | 22 | 2  |    | 17 | 4    | 18 | 4  | 2  |     | 11    | 57   | 1    |    |  |
|         |       | 死者  | 2       |    | 1  |    | 1  |      |    |    |    |     | 1     |      | 1    |    |  |
| 負傷者     | 76    | 26  | 1       |    | 18 | 5  | 20 | 4    | 2  |    | 10 | 66  |       |      |      |    |  |
| 市 町 村 道 | 件数    | 73  | 23      |    | 1  | 1  | 18 | 1    | 24 | 4  | 1  |     | 11    | 60   | 2    |    |  |
|         | 死者    |     |         |    |    |    |    |      |    |    |    |     |       |      |      |    |  |
|         | 負傷者   | 77  | 23      |    | 1  | 1  | 19 | 1    | 27 | 4  | 1  |     | 11    | 64   | 2    |    |  |
| そ の 他   | 件数    | 19  | 11      |    |    |    |    |      | 6  | 2  |    |     | 3     | 14   | 2    |    |  |
|         | 死者    |     |         |    |    |    |    |      |    |    |    |     |       |      |      |    |  |
|         | 負傷者   | 20  | 12      |    |    |    |    |      | 6  | 2  |    |     | 3     | 15   | 2    |    |  |