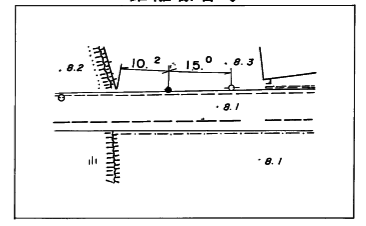
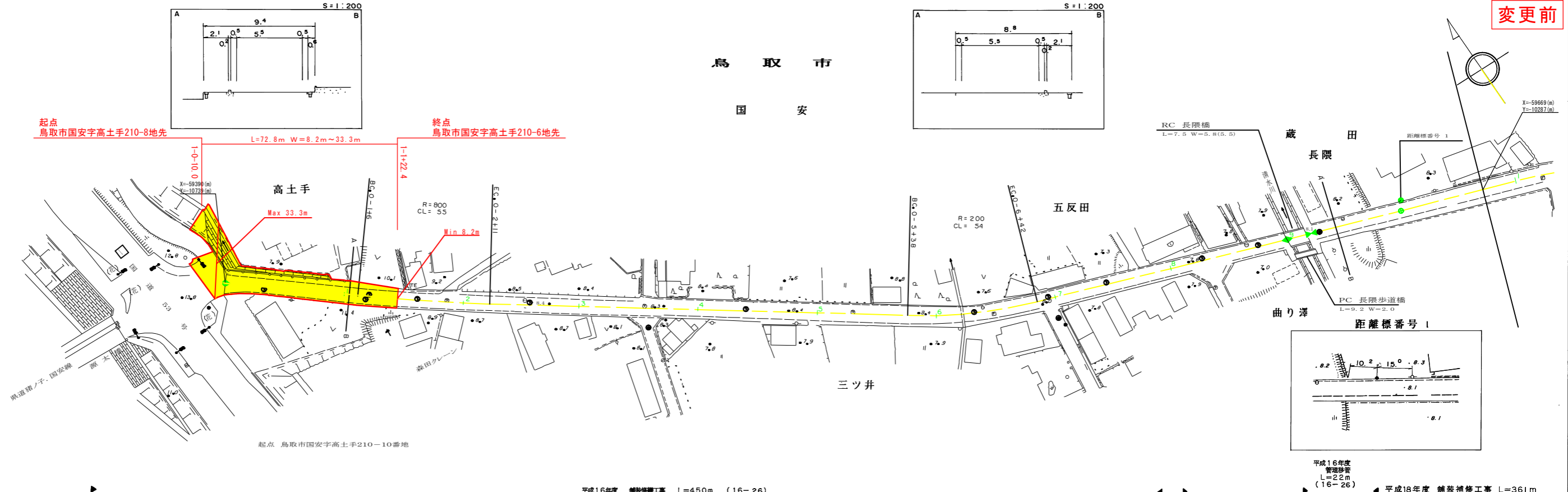


道路台帳平面図

鳥取県

調製年月 平成 19 年 3 月 図面縮尺 1:1,000 路線コード 22-226 道路種別 一般県道 路線名 国安桂木線 区間 0-0~1-0 図面番号 6-1

変更前



平成16年度 舗装修繕工事 L=450m (16-26)
 平成18年度 舗装修繕工事 L=361m

車道幅員	0+00	0+10	0+20	0+30	0+40	0+50	0+60	0+70	0+80	0+90	0+100	
路面種類	A											
縦断勾配	3%	5.8%	0.2%	0.5%	0.5%	2.3%	0.3%	2.0%	3.7%	1.8%	3.7%	
距離程	0+00	0+10	0+20	0+30	0+40	0+50	0+60	0+70	0+80	0+90	0+100	

株式会社開発コンサルタント

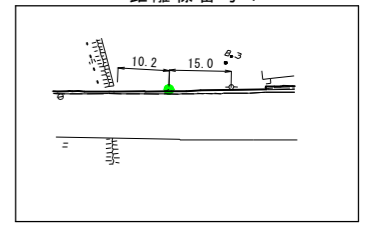
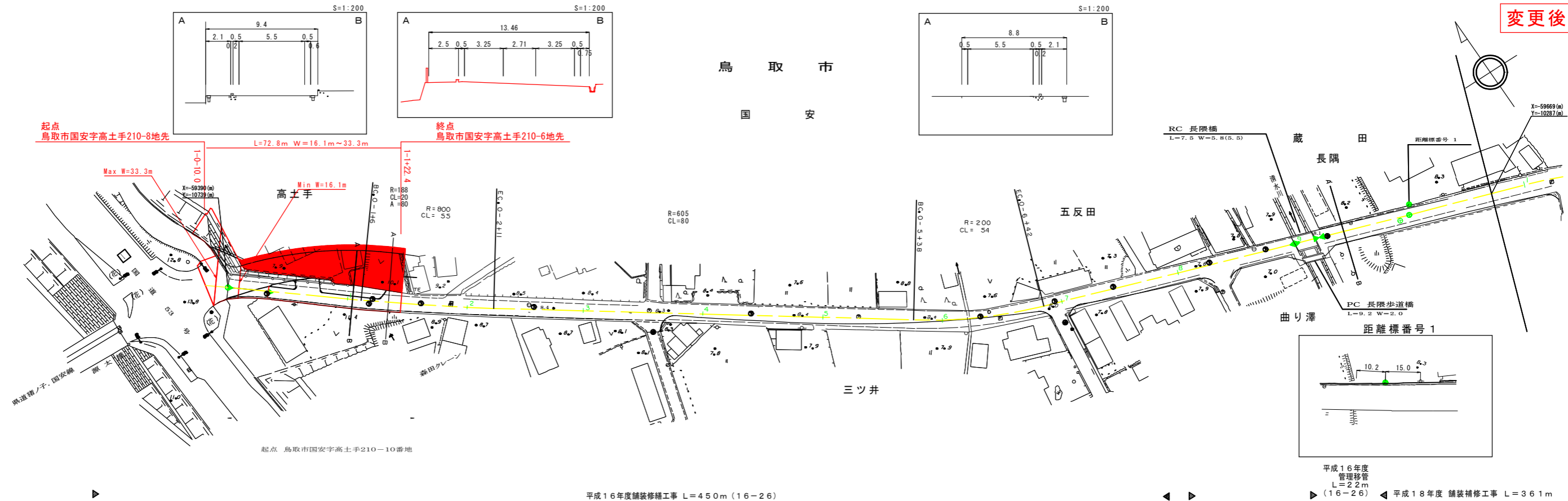
この図面は、建設省国土院院長の承認を得て、同院調査の測量数値及び測量成果を使用し作成したものである (承認番号) 昭 中公製 号

道路台帳平面図

鳥取県

調整年月 平成29年8月 図面縮尺 1:1,000 路線コード 22-226 道路種別 一般県道 路線名 国安桂木線 区間 0-0~1-0 図面番号 6-1

変更後



平成16年度
管理移管
L=22m
(16-26) 平成18年度 舗装補修工事 L=361m

平成16年度舗装補修工事 L=450m (16-26)

車道幅員	0+00	0+10	0+20	0+30	0+40	0+50	0+60	0+70	0+80	0+90	0+100						
路面種類	0+00	0+10	0+20	0+30	0+40	0+50	0+60	0+70	0+80	0+90	0+100						
縦断勾配	13.8	1.3%	13.2	5.0%	8.3	0.5%	8.7	0.4%	8.5	0.1%	8.6	1.3%	7.6	1.2%	8.5	1.0%	7.9
距離程	0+00	0+10	0+20	0+30	0+40	0+50	0+60	0+70	0+80	0+90	0+100						

株式会社開発コンサルタント

この地図は、建設省国土院院長の承認を得て、同院所管の測量表及び測量成果を使用して図製したものである。(承認番号) 昭 中 公 第 号