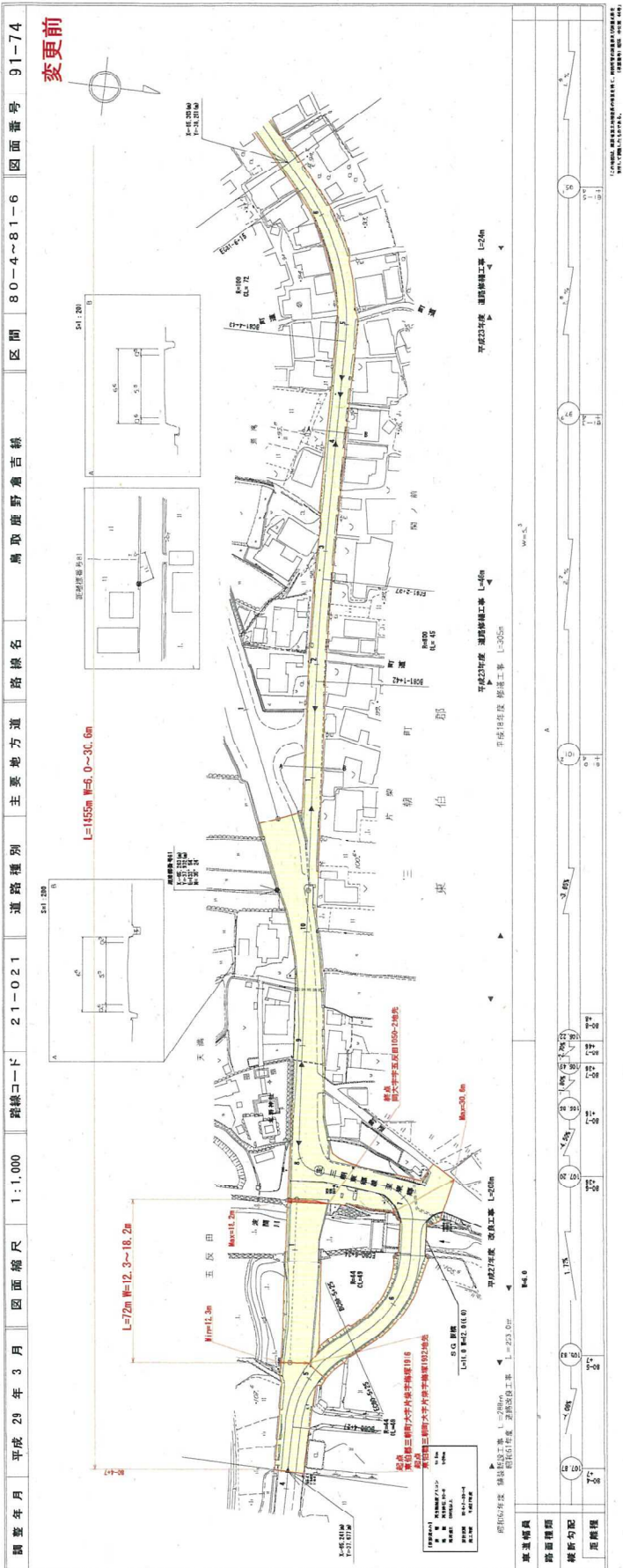
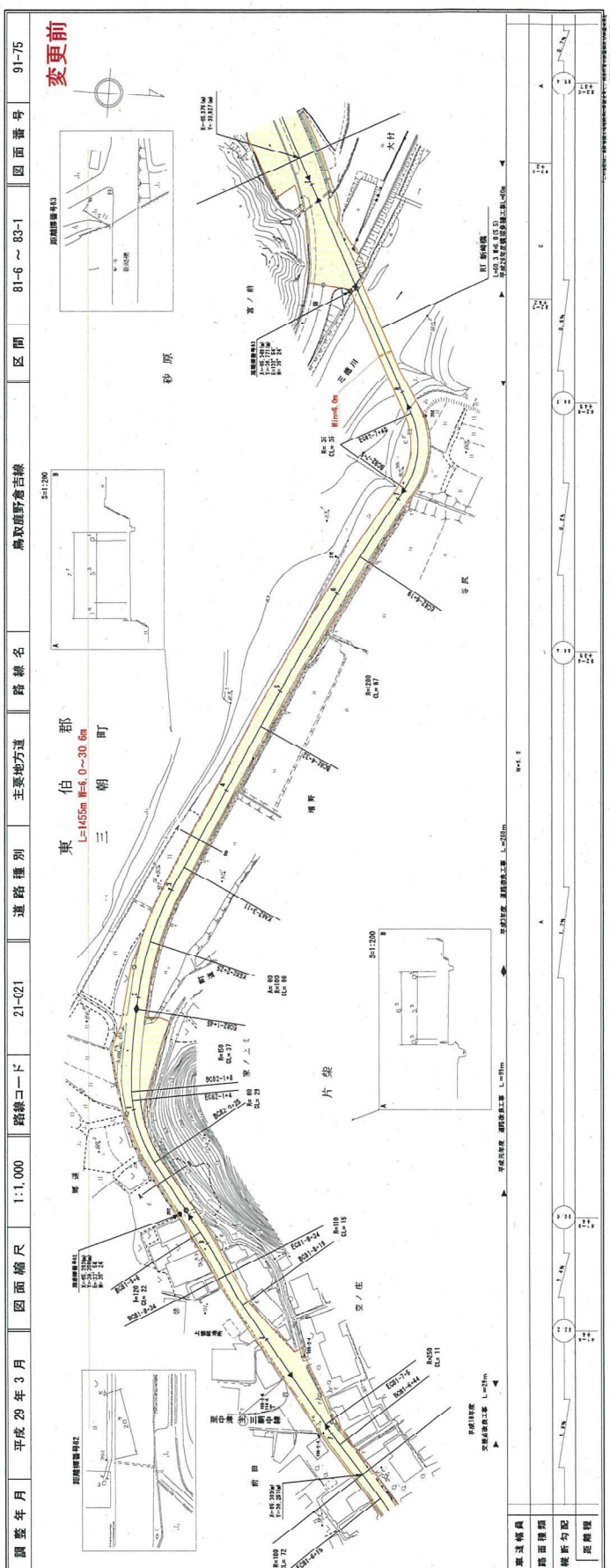


鳥取県 鳥取市 主要地方道 路線名 鳥取鹿野高吉線 区間 80-4~81-6 図面番号 91-74



鳥取県 鳥取市 主要地方道 路線名 鳥取鹿野高吉線 区間 81-6~83-1 図面番号 91-75



鳥取県
変更前

図面番号 83-1 ~ 84-5

区間 鳥取鹿野倉吉線

路線名 主要地方道

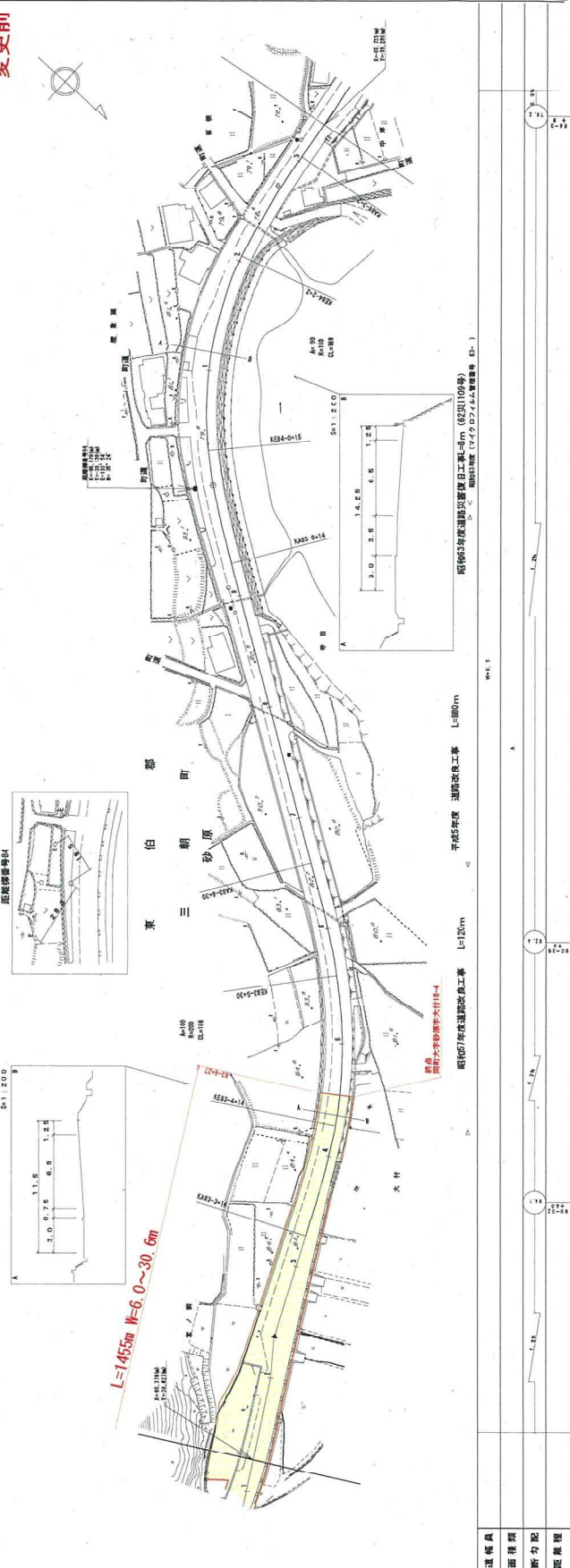
道路種別 21-02

路線コード 1:1,000

図面縮尺

平成29年3月

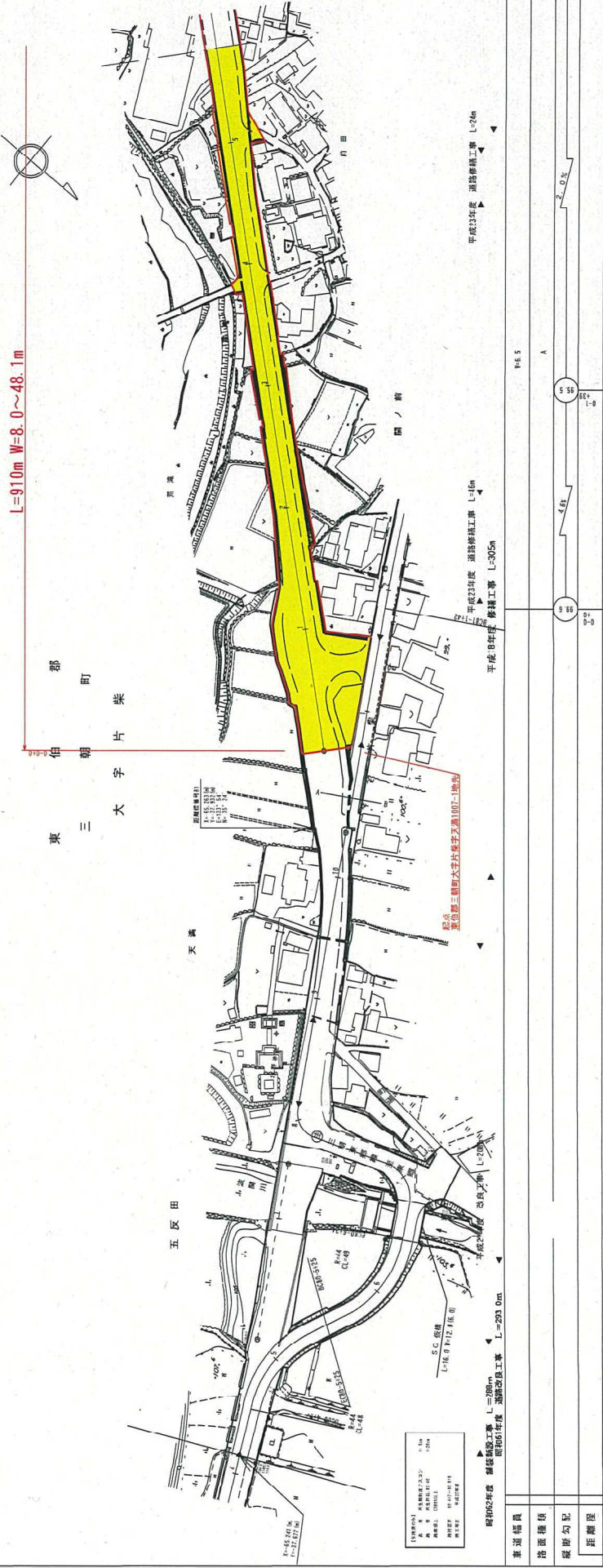
調査年月



東道幅員
路面種類
横断分配
距離標

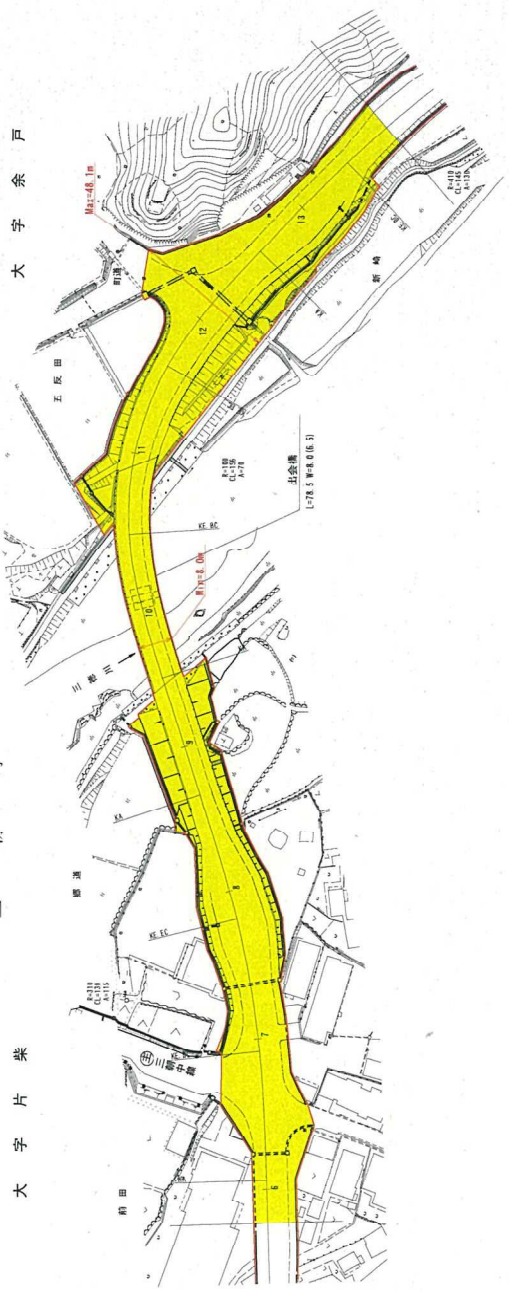
有限会社
アトリス

変更前



変更前

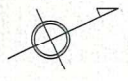
東伯郡 三朝町 大字 片柴



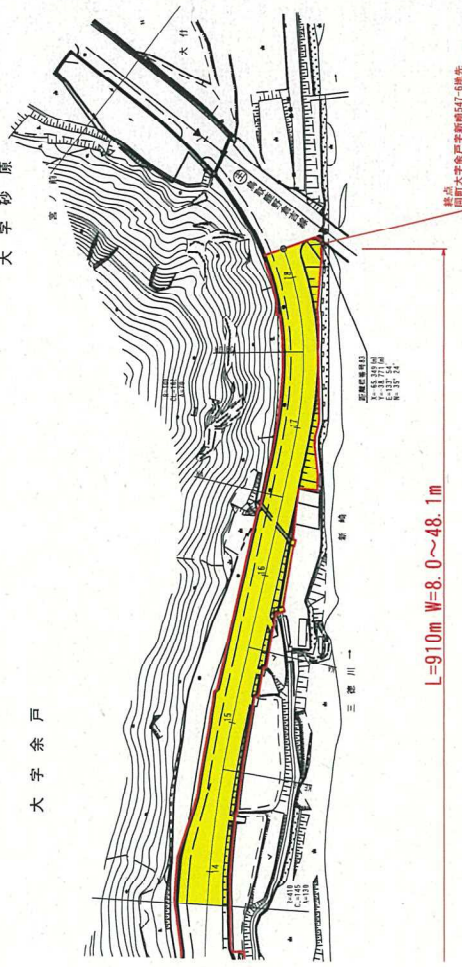
車道幅員	8.0~8.5
路面構造	A
縦断勾配	
距離	

1:000縮尺 鳥取県建設部建設課 道路設計課 道路設計係 鳥取県建設部建設課 道路設計係 鳥取県建設部建設課 道路設計係

変更前



大字余戸
大字砂原
東伯郡
三朝町



L=910m W=8.0~48.1m

終点
旧田大字余戸新町57-9併用

普通幅員	W=6.5	1:10
路面種類	A	1:10
縦断勾配	0.3%	1:10
距離程	0.3%	1:10