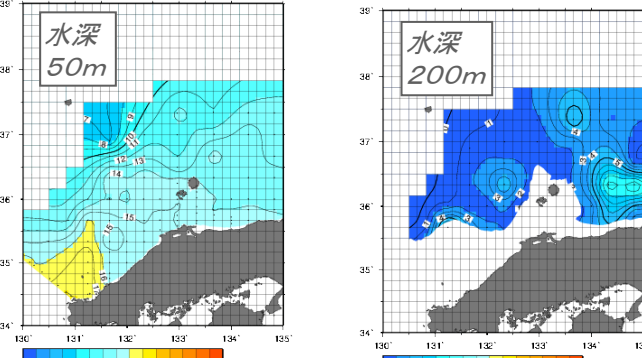


鳥取県沖～隠岐諸島周辺海域は14~16°C前後で先月より2°C上昇し、平年並から平年より1°C高めとなっています。

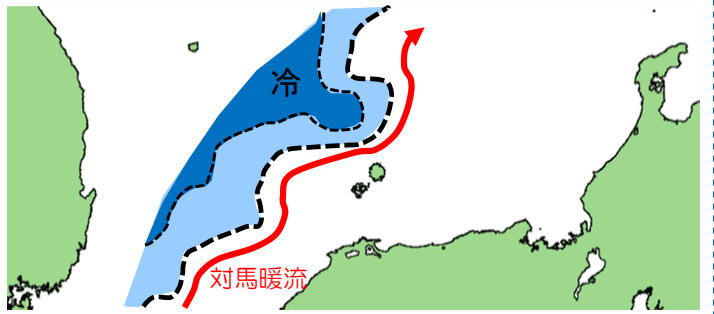
鳥取県沖は先月と同様に12~14°Cを示し、隠岐諸島北西の北緯36°40'付近に冷水域が認められます。



鳥取県沖～隠岐諸島周辺海域は14~15°Cを示し、先月から1°C前後上昇しました。浜田沖北緯37°付近に冷水域が認められます。

兵庫県沖北緯36°00'付近に発達した暖水塊(5~10°C)が認められます。

5月上旬の水塊配置と対馬暖流



- ・島根沖冷水：昨年度に比べ張り出しが弱い傾向があります。
 - ・沖合の対馬暖流：島根沖から冷水域に沿って隠岐諸島北方を通り、北東方向に流れています。
- *県内の漁獲情報については水産試験場ホームページ（鳥取県水産試験場で検索してください）に詳しく掲載しています、ぜひご利用ください。

★水産課からのお知らせ★

平成29年度漁船安全講習会が開催されます！

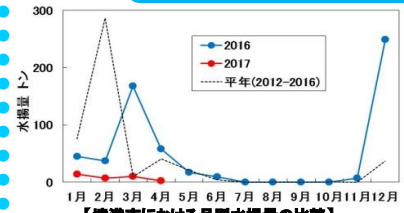
- 漁業者の皆様は参加をお願いします。
- 講習会は13時30分から15時を予定(受付開始:13時)。

地区名(対象地区)	場所	講習日
網代地区(東・浦富・網代・田後)	鳥取県漁協網代支所	6月30日(金)
賀露地区(福部・賀露・津津・浜村)	鳥取県漁協賀露支所	7月7日(金)
泊地区(夏泊・青谷・泊・中部)	鳥取県漁協浜村支所	7月14日(金)
赤碕地区(赤碕)	赤碕漁村センター	6月16日(金)
御来屋地区(中山・御来屋・淀江)	御来屋漁村センター	6月20日(火)
境港地区(境港・米子)	漁村環境改善総合センター	7月29日(土)

☎ 水産課 漁業調整担当 0857-28-7339

水産試験場

2017年スルメイカ漁獲状況(5月末時点)

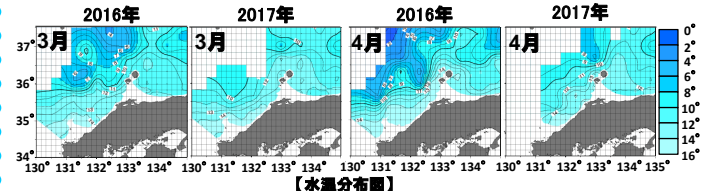
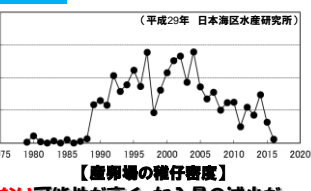


境港における、冬季(1月~2月)のスルメイカ水揚量は、前年の1/5以下でした。
3月中旬から水揚げが見込まれた春イカも低水準であり、春季(3月~4月)の水揚げ量は前年の1/10以下でした。

冬季、春季、前年を大きく下回る

水揚量減少の原因

主因:加入量の減少
スルメイカの寿命は約1年であり、鳥取県で漁獲される主な集団は、秋~冬に産卵します。そのため、前年度の秋~冬の幼生分布量は、翌年の親イカ量の指標となります。2016年秋に行われた調査の結果、幼生の分布密度は、1988年以降で最も低い値を示しました。
2017年度のスルメイカ加入量は、近年で最も少ない可能性が高く、加入量の減少が、漁獲量の減少に繋がったと考えられます。



回遊経路の変化
2017年の春季は、去年と比較して、鳥根沖冷水域の張り出しが弱い傾向が認められます。春イカは、冷水域と対馬暖流の潮目を回遊するため、回遊経路が沖側に変化し、県沿岸に漁場が形成されなかった可能性も考えられます。

主因:加入量の減少+回遊経路の変化 = 漁獲量減少

各地の朝市情報！

県内産の新鮮な魚が直売されています！

名称	場所	開催日	概要
浦富の土曜朝市	鳥取県漁協 浦富支所 ☎0857-72-0535	6月17日~8月12日の 毎週土曜日 9時30分販売開始	定置網の鮮魚販売。 アジ、サワラ、シロイカ、 カワハギ、ハマチなど。
岩戸漁村日曜朝市	鳥取県漁協 福部支所 ☎0857-75-2100	5月~9月の第三日曜日 毎朝10時から販売 (8月のみ第二日曜日)	・地元産の鮮魚販売 ・ハタハタすくい ・イガイ汁試食 など
夏泊朝市	鳥取県漁協 夏泊支所(荷捌き所) ☎0857-85-1146	4月から11月まで 毎朝10時から販売 定休日:火曜日	定置網の鮮魚販売。 当日の開催については、 電話でご確認ください。

・時化や大潮で操業できない場合、また海況により定置網をあげた場合は、朝市を中止します。
・朝市開始30分前には行列ができ、10分で売り切れることもあるので、早めにご来場ください。

■今月の漁業許可証更新情報

許可更新が必要な漁業種類
平成29年6月30日 さより船びき網

■遊漁船登録業者の皆様へ

遊漁船登録に保険期間等の変更があった時は、変更申請をお願いします。



平成29年4月から下記2社の広告を1年間掲載することになりました。

いつの時代も、技術とサービスをもって水産業・漁業の皆様を支援してまいります

西日本ニチモウ株式会社

本社 山口県下関市小月小島2丁目3-17 〒750-1136
電話 083-282-4041(代表) FAX 083-282-0424

境港営業所 鳥取県境港市栄町67番地 〒684-0006 電話 0859-44-0475 FAX 0859-42-6330

◎ 共和水産株式会社

代表取締役 白須 邦夫

〒684-0006 鳥取県境港市栄町65番地
TEL 0859-44-7171 (代) FAX 0859-42-6530