

参 考 資 料

1	諮問（写し）	1～2頁
2	鳥取県公共事業評価委員会委員名簿	3頁
3	評価対象箇所位置図	4頁
4	事前評価事業及び再評価事業説明資料	
	（1）事前評価事業	
	・ 県営林業専用道開設事業（円谷福山線）	5～7頁
	・ 一般国道183号道路改良事業（宮内工区）	8～11頁
	（2）再評価事業	
	・ 一般国道178号改築事業（岩美道路）	12～14頁

平成30年1月26日

鳥取県公共事業評価委員会



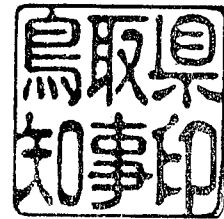
諮 問

鳥取県公共事業評価委員会

鳥取県公共事業評価実施要綱第7条第1項の規定に基づき、別添対象事業の継続、
休止、中止等の方針及び計画の妥当性について諮問します。

平成29年9月6日

鳥取県知事 平井 伸治



H29年度 公共事業 事前評価 対象箇所一覧

(事業費:百万円)

管内	担当課	市町村	事業名	事業の概要	着手予定 年度	完成予定 年度	延長、幅員等	全体事業費	備考
中部	県産材・ 林産振興 課	倉吉市・ 三朝町	県営林業専用道開設事業 (円谷福山線)	林業専用道の開設	H29	H38	L=10,400m W=3.0(3.5)m	1,300	
日野	道路建設課	日南町	一般国道183号道路改良事業 (宮内工区)	バイパス	H30	H39	L=1,300m W=6.0(7.5)m	3,300	

H29年度 公共事業 再評価 対象箇所一覧

(事業費:百万円)

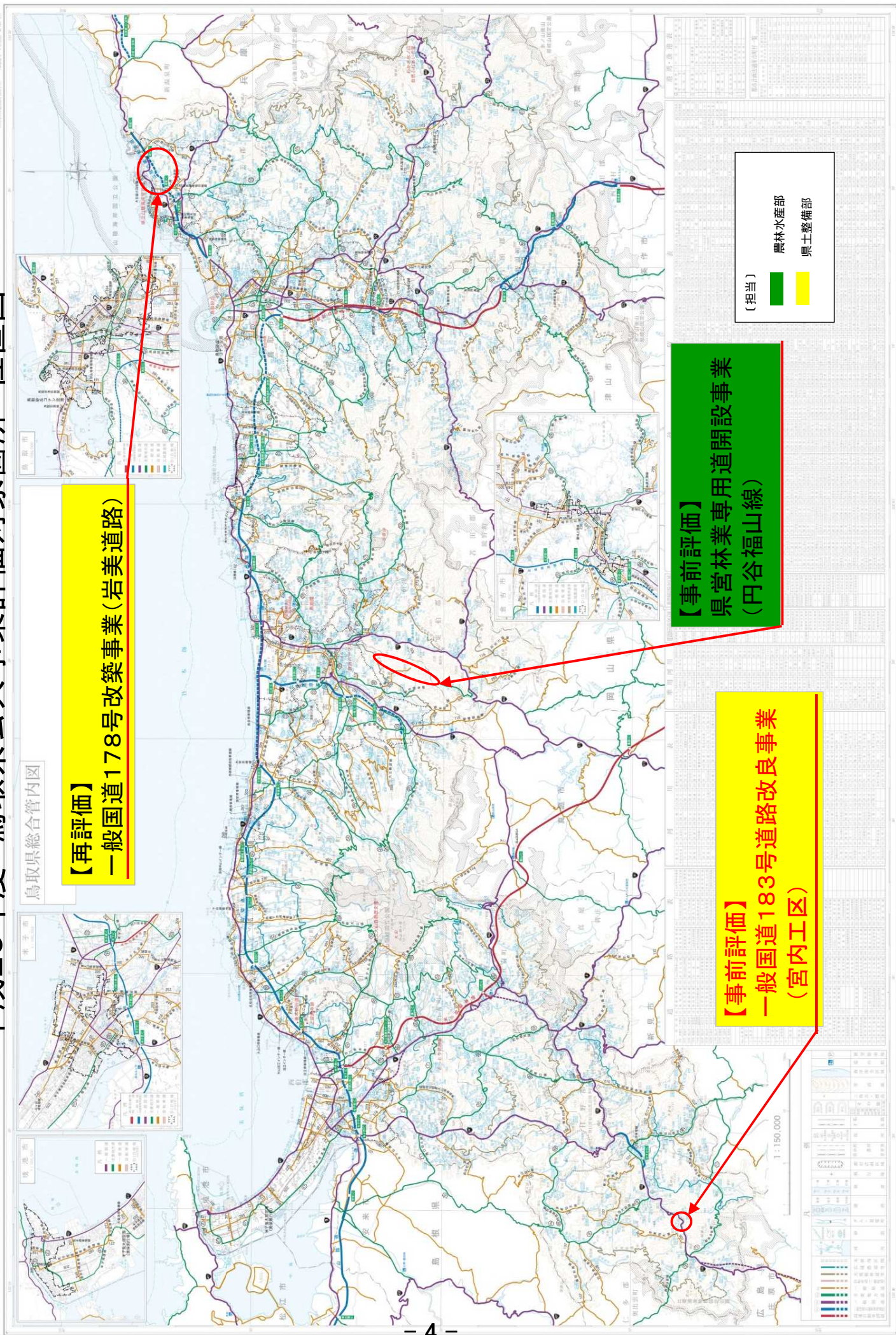
管内	担当課	市町村	事業名	事業の概要	着手 年度	完成予定 年度	延長、幅員等	全体事業費	残事業費	進捗率	備考
鳥取	道路建設課	岩美町	一般国道178号改築事業 (岩美道路)	バイパス	H20	H35	L=5,700m W=7.0(13.5)m	31,300	14,710	53.0%	

鳥取県公共事業評価委員会委員名簿

(H28. 8. 5～H30. 8. 4)

分 野	氏 名	在任年数、職業・勤務先等
農業	ふるつか ひでお 古塚 秀夫	1年目 会長 鳥取大学副学長
公共政策	しおざわ けんいち 塩沢 健一	4年目 会長代理 鳥取大学地域学部准教授
土木	くわの まさし 桑野 将司	4年目 鳥取大学大学院准教授
まちづくり	くすもと ち え み 楠本 知恵美	6年目 関金しやあまけ笑会事務局
効率性	かわはら やすひろ 川原 康寛	2年目 税理士法人パートナーズ代表社員
環境	からさわ しげのり 唐澤 重考	2年目 鳥取県生物学会会員、鳥取大学地域学部教授
産業	なかむら よしえ 仲村 美枝	4年目 (株) ヴィス・コーポレーション代表取締役
県民の視点	にしむら ひろみ 西村 裕美	2年目 鳥取吉方郵便局長
	きしだ いずみ 岸田 いずみ	2年目 泊綜合食品(株)取締役
	たなか やすこ 田中 泰子	2年目 公募委員 シェアハウスTACOBUNEオーナー

平成29年度 鳥取県公共事業評価対象箇所 位置図



鳥取県総合管内図

**【再評価】
一般国道178号改築事業(岩美道路)**

**【事前評価】
県営林業専用道開設事業
(円谷福山線)**

**【事前評価】
一般国道183号道路改良事業
(宮内工区)**

(担当)
農林水産部
県土整備部

県営林業専用道開設事業 (円谷福山線)

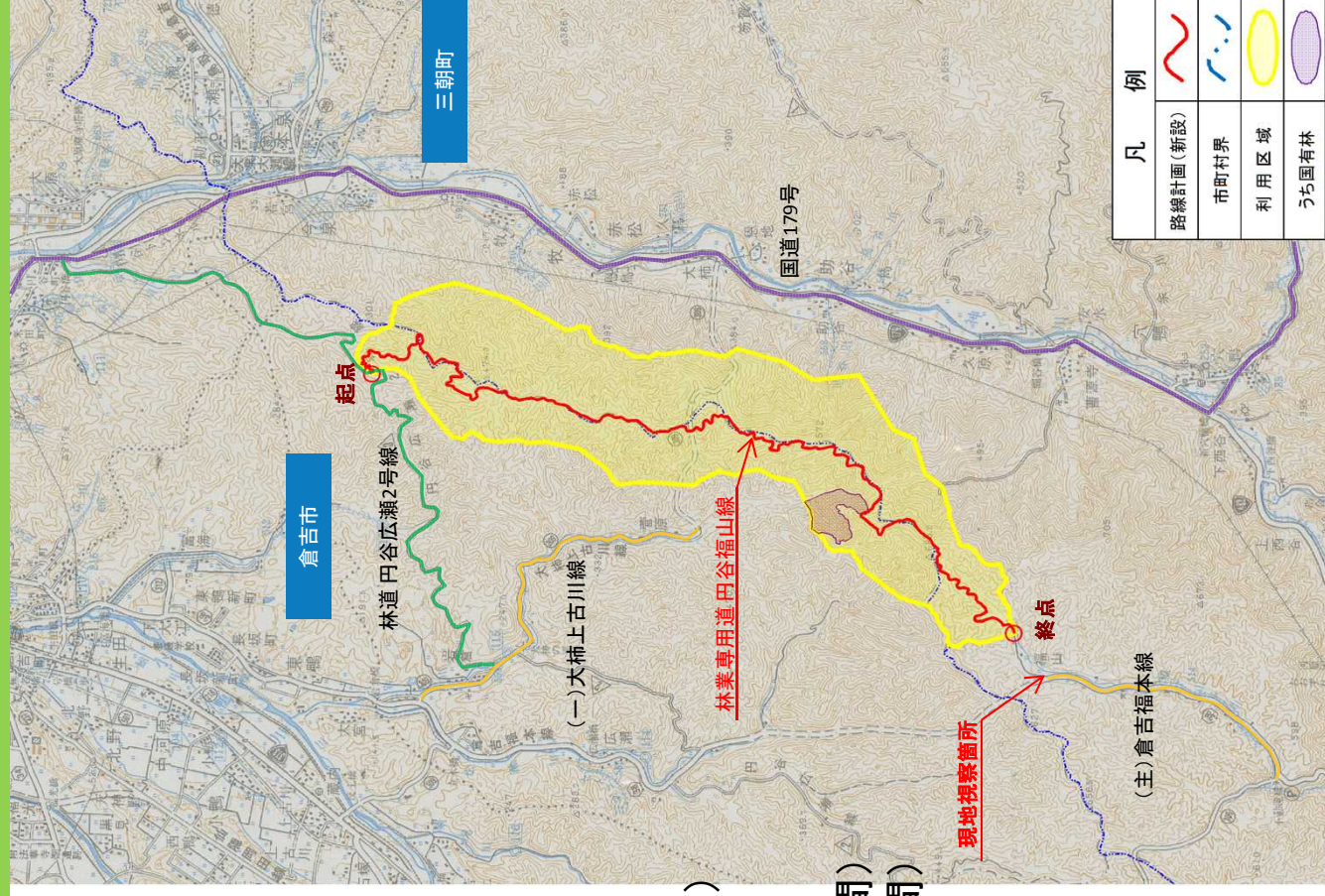
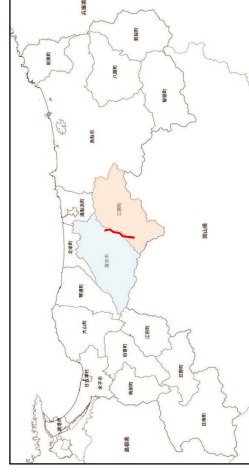
1. 事業の目的、位置図

○ 事業の目的・必要性

- ・倉吉市と三朝町に跨る広範な森林地域において、森林の有する多面的機能の発揮、林業経営の合理化を図るため、幹線となる路網の整備を行う。

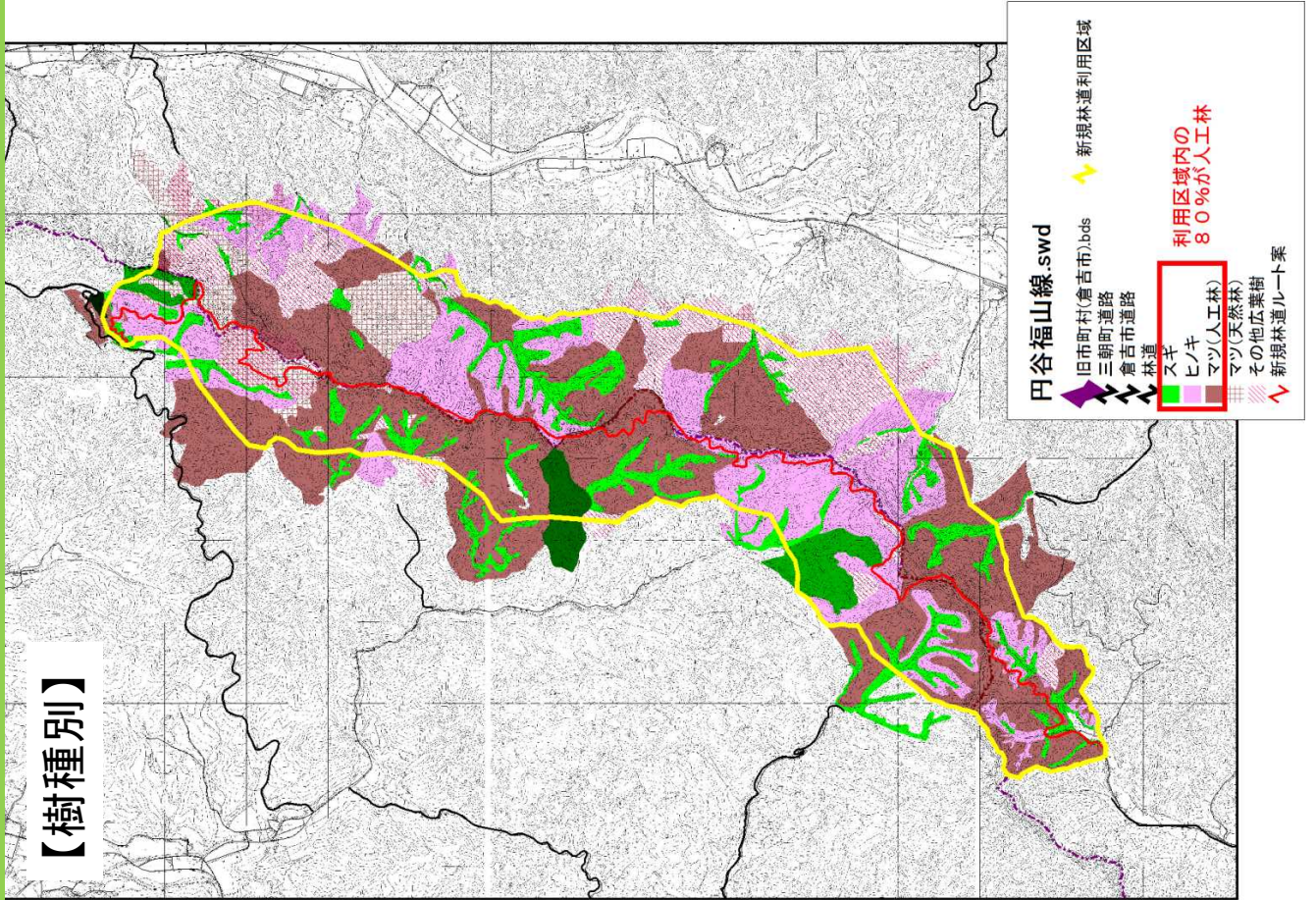
○ 事業内容

- ・事業区間 : 倉吉市円谷(起点)～三朝町福山(終点)
- ・幅員・延長 : 幅員3.0(3.5)m 延長10,400m
- ・総事業費 : 13億円
- ・負担割合 : 国45% 県33.7% 市町21.3%(倉吉市区間)
国50% 県28.7% 市町21.3%(三朝町区間)
- ・事業期間 : 平成29年度～38年度
- ・利用区域面積: 740ha



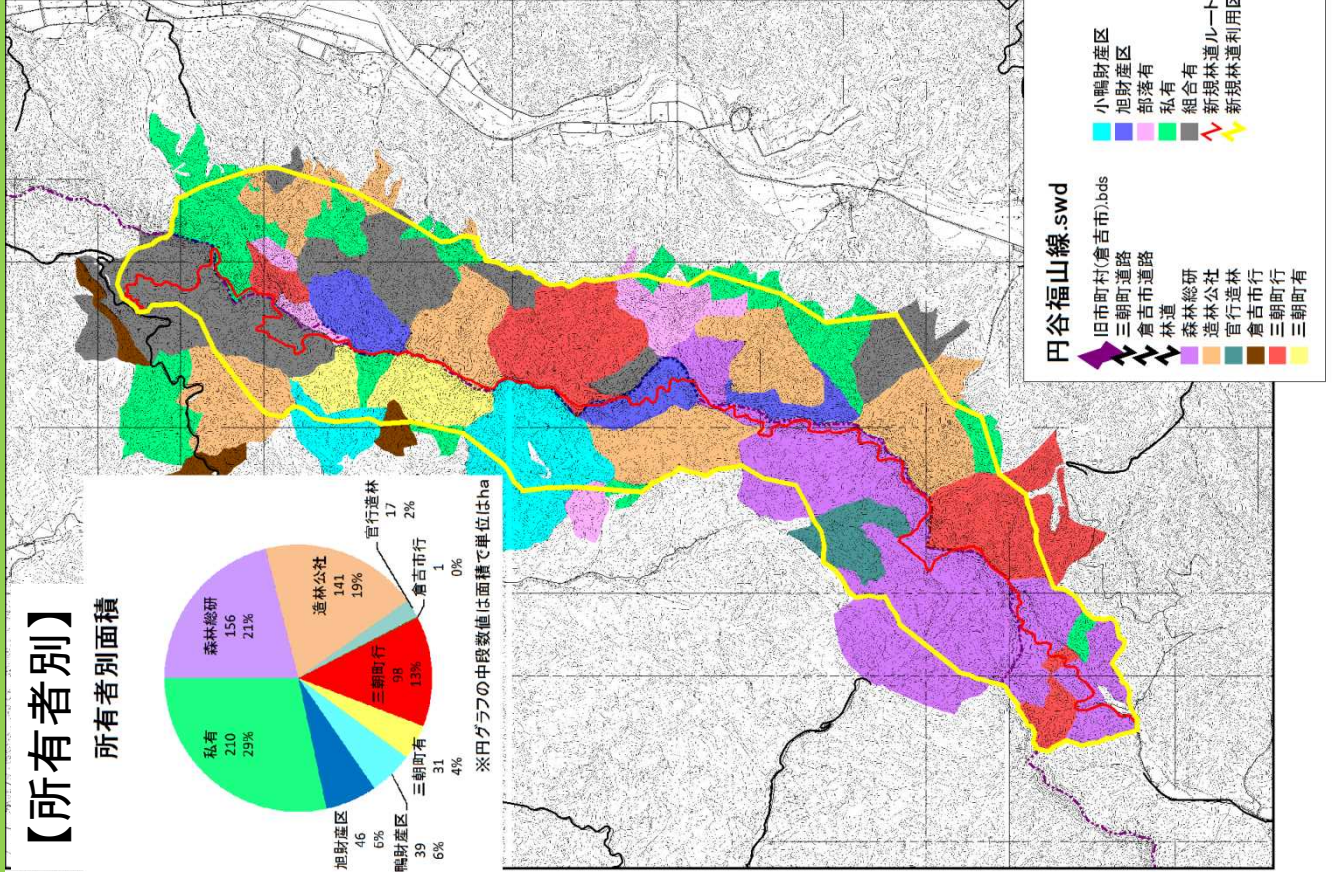
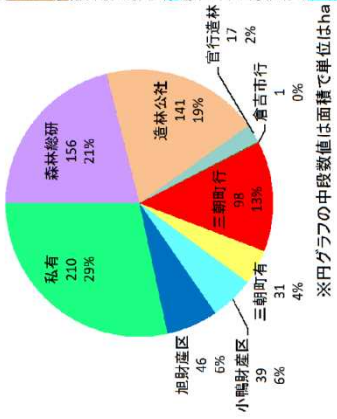
2. 林道周辺の森林の状況(樹種別・所有者別)

【樹種別】



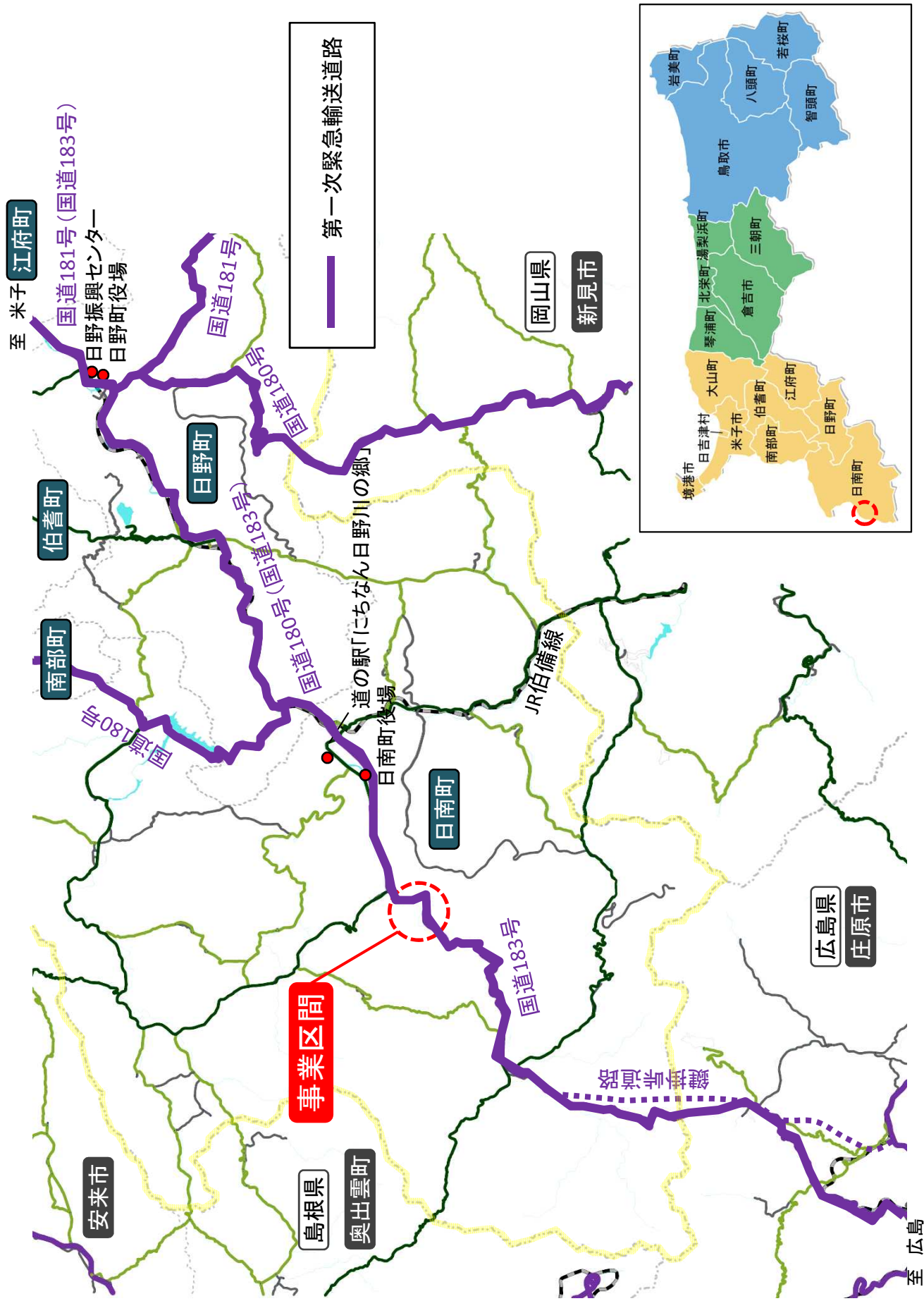
【所有者別】

所有者別面積



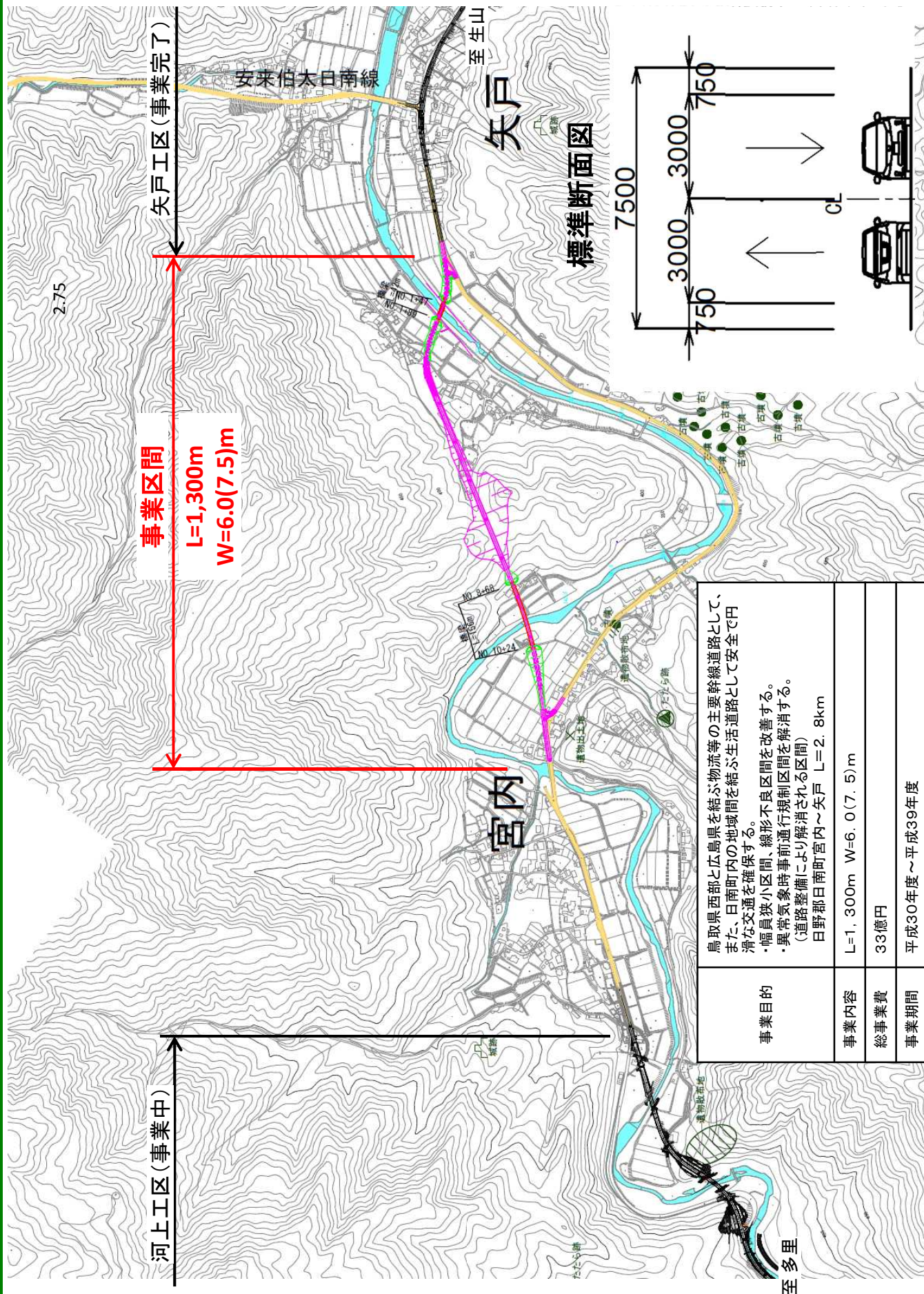
一般国道183号道路改良事業 (宮内工区)

1. 位置図 国道183号(宮内工区)



2. 平面図・断面図

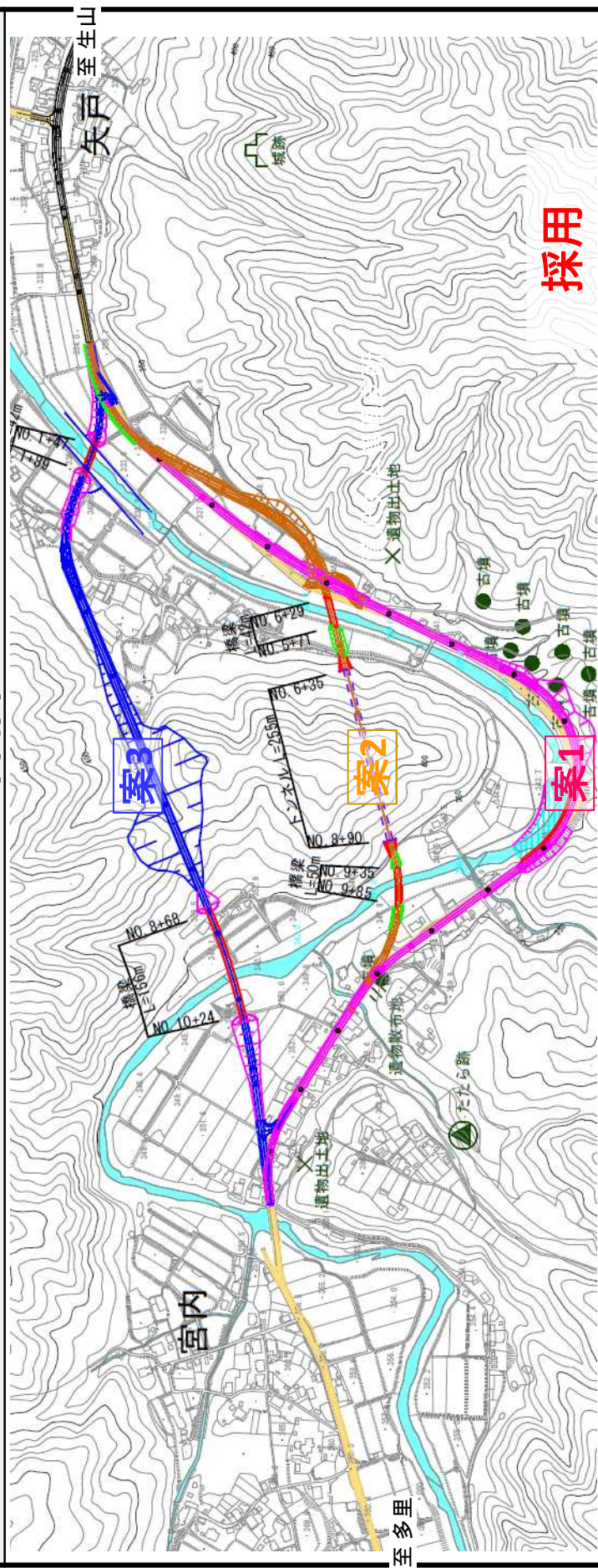
国道183号(宮内工区)



3. ルート比較(概要)

国道183号(宮内工区)

ルート平面図



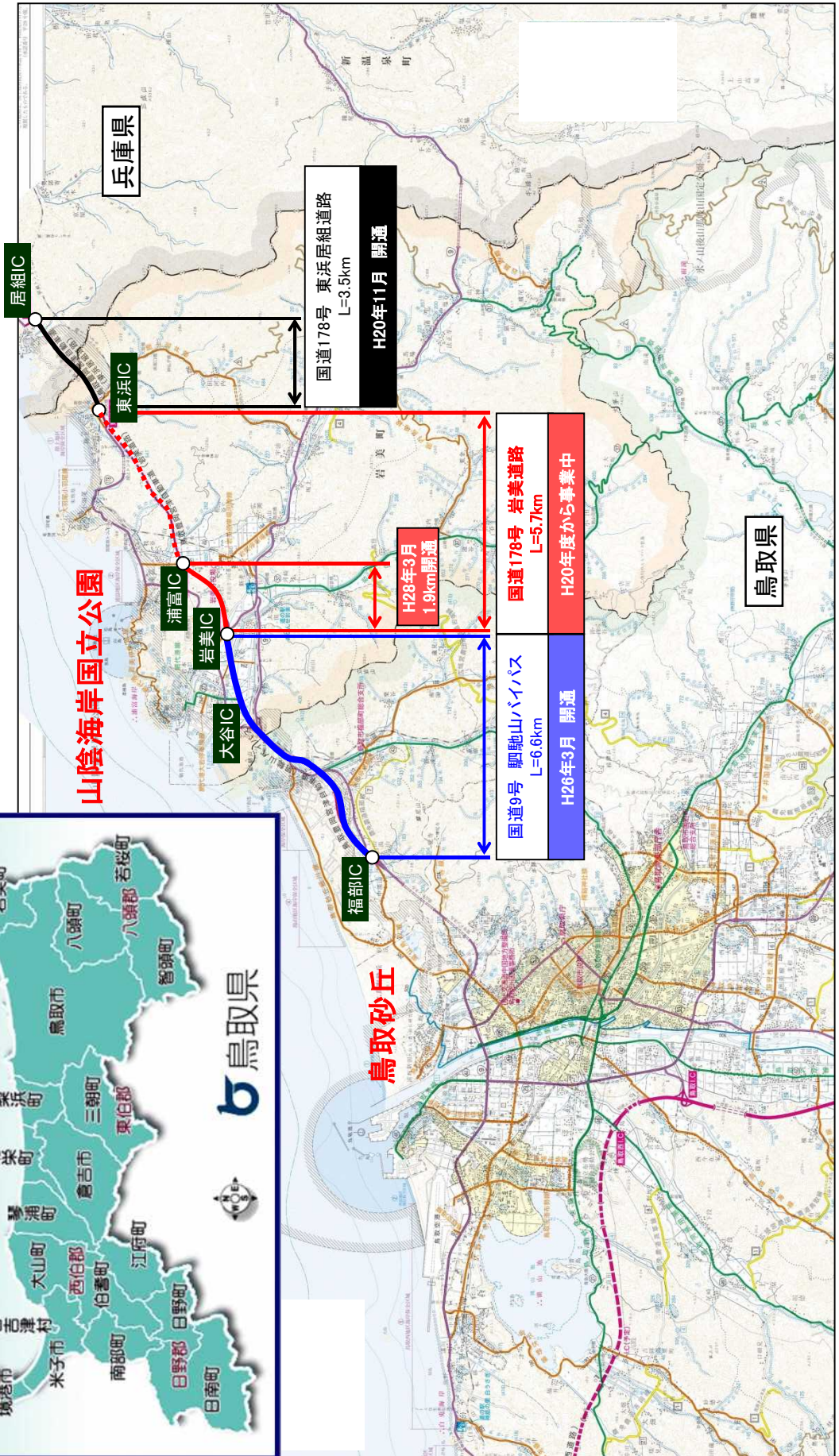
	案1:(現道利用)	案2:バイパス(トンネル)	案3:バイパス(切土)
延長	L=1.7km	L=1.4km	L=1.3km
事業費	3.7億円	37億円	33億円
事業規模	長大切土、河川改修	橋梁2橋、トンネル	橋梁2橋、長大切土
評価	<ul style="list-style-type: none"> (+) 橋梁等の大規模な構造物は不要 (+) 縦断勾配は緩やかな線形(2.5%以下) (-) 建物補償(10戸)が最も多い (-) 長大切土上部に遺跡がある (-) 急峻な斜面に対して大規模な切土が発生する (-) 行程の大部分で現道の切廻し道路(仮橋等)が発生する 	<ul style="list-style-type: none"> (+) 大規模な切土を回避できる (+) 縦断勾配は緩やかな線形(2.5%以下) (-) 建物補償(8戸)が多い (-) 長大橋梁、トンネルが必要であり事業費が大きくなる (-) 橋梁施工時に現道の切り回り道路が必要 	<ul style="list-style-type: none"> (+) ルート延長が最も短い (+) 施工時の現道の切廻しがほとんど発生しない (+) 建物補償(3戸)が少ない (-) 長大橋梁が必要 (-) 大規模な切土が発生する (-) 残土処理場の確保が必要 (-) 他案に比べ縦断が急勾配(5%以下)

一般国道178号改築事業 (岩美道路)

1. 位置図

国道178号 岩美道路

○岩美道路は、鳥取県の北東部に位置する全長5.7kmの道路である。そのうち、1.9kmの区間がH28年3月に開通している。



2. 平面図

国道178号 岩美道路

○岩美道路は国道178号に並行しており、事業中区間3.8kmのうち、約1.5kmがトンネル区間で構成される。

