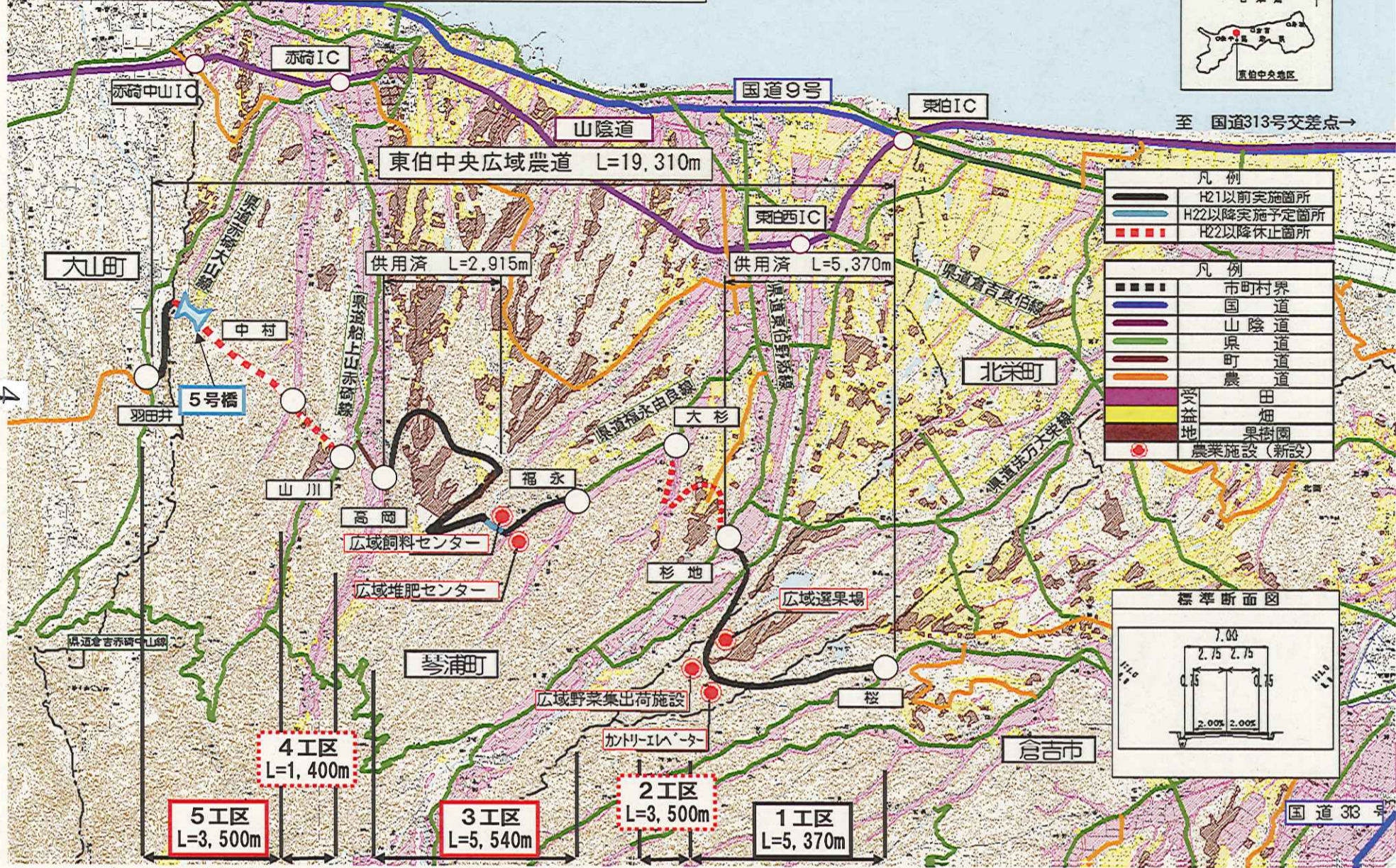


東伯中央地区 広域農道整備事業

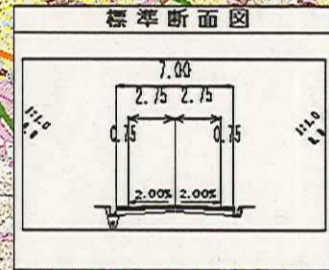


至 国道313号交差点→



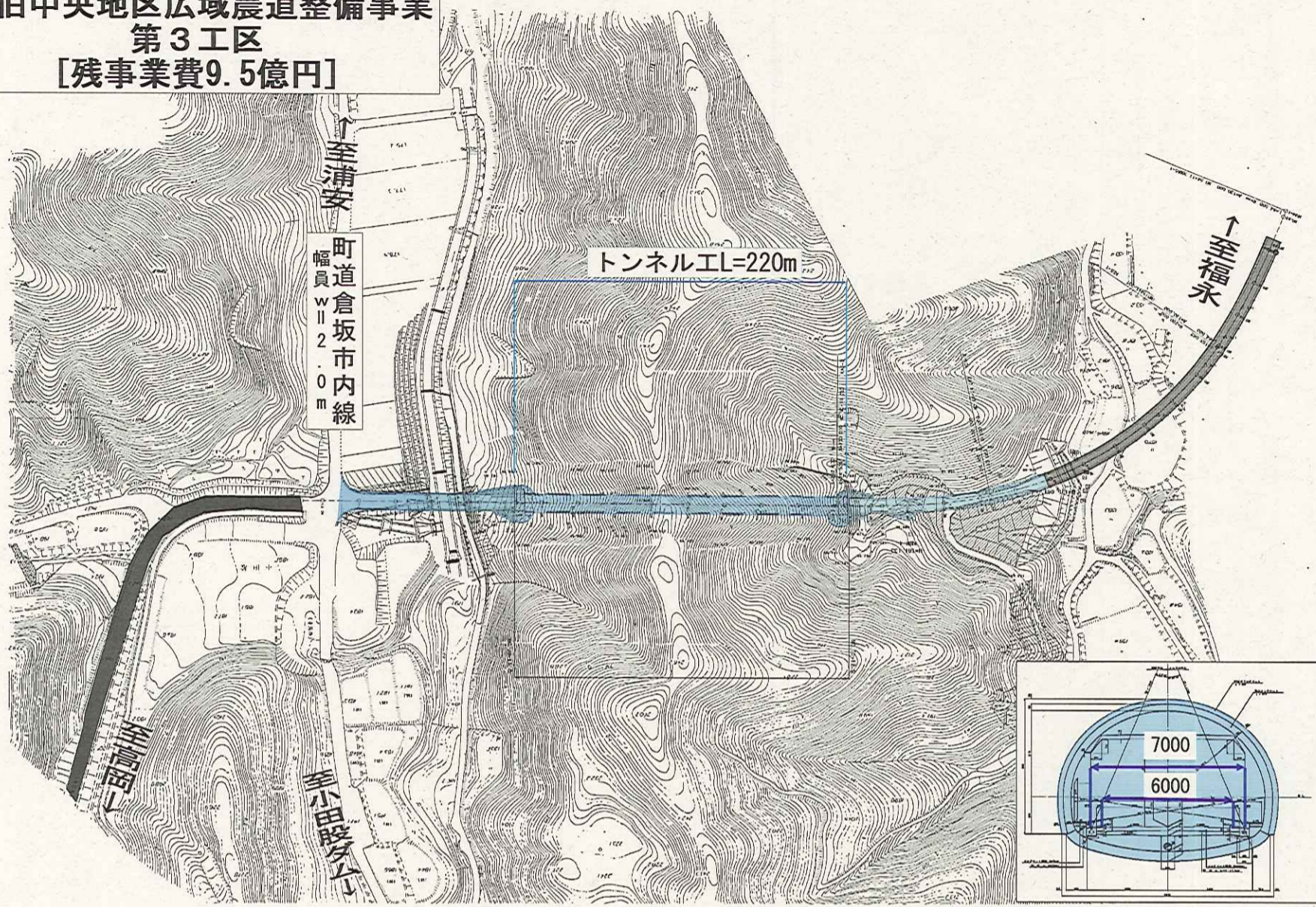
凡例	
	H21以前実施箇所
	H22以降実施予定箇所
	H22以降休止箇所

凡例	
	市町村界
	国道
	山陰道
	県道
	町道
	農道
	田
	畑
	果樹園
	農業施設(新設)

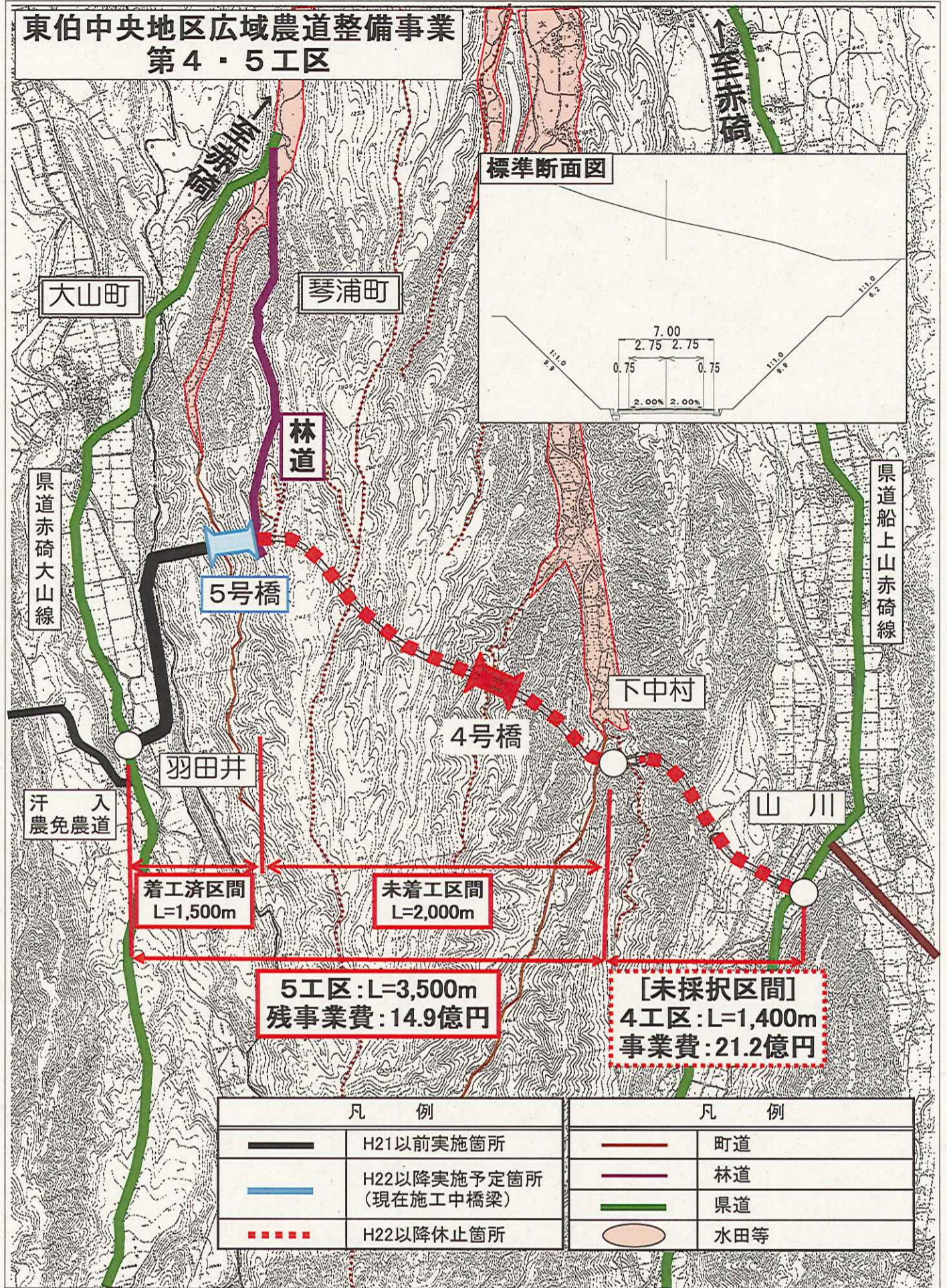


工区	区間	長さ (m)
5工区	大山町 - 中村	L=3,500m
4工区	中村 - 高岡	L=1,400m
3工区	高岡 - 福永	L=5,540m
2工区	福永 - 大杉	L=3,500m
1工区	大杉 - 倉吉市	L=5,370m

東伯中央地区広域農道整備事業
第3工区
[残事業費9.5億円]



東伯中央地区広域農道整備事業
第4・5工区



凡 例		凡 例	
	H21以前実施箇所		町道
	H22以降実施予定箇所 (現在施工中橋梁)		林道
	H22以降休止箇所		県道
			水田等