



政府統計



平成29年12月分

賃金、労働時間及び雇用の動き

毎月勤労統計調査地方調査月報

T O T T O R I

鳥取県地域振興部統計課

毎月勤労統計調査地方調査の説明

1 調査の目的

この調査は、統計法に基づく基幹統計であって、給与、出勤日数、労働時間及び雇用について、鳥取県における毎月の変動を明らかにすることを目的としている。

2 調査の対象

この調査は、日本標準産業分類に定める「鉱業、採石業、砂利採取業」、「建設業」、「製造業」、「電気・ガス・熱供給・水道業」、「情報通信業」、「運輸業、郵便業」、「卸売業、小売業」、「金融業、保険業」、「不動産業、物品賃貸業」、「学術研究、専門・技術サービス業」、「宿泊業、飲食サービス業」、「生活関連サービス業、娯楽業（その他の生活関連サービス業のうち家事サービス業を除く）」、「教育、学習支援業」、「医療、福祉」、「複合サービス事業」、「サービス業（他に分類されないもの）」（外国公務を除く）において、常時5人以上の常用労働者を雇用する事業所の中から抽出された約460事業所（うち、30人以上は約220事業所）について行っている。

3 調査事項の定義

(1) 現金給与額

所得税、社会保険料、組合費、貯金等を差し引く前の総額のことである。

「現金給与総額」とは、「きまって支給する給与（定期給与）」と「特別に支払われた給与（特別給与）」の合計額である。

「きまって支給する給与」とは、労働契約、労働協約、あるいは事業所の給与規則等によってあらかじめ定められている支給条件、算定方法によって支給された給与のことで、「超過労働給与」を含む。

「超過労働給与」とは、所定の労働時間を超える労働、休日労働、深夜労働に対して支給される給与のことである。

「所定内給与」とは、「きまって支給する給与」から「超過労働給与」を除いたものである。

「特別に支払われた給与」とは、あらかじめ定められた契約や規則等によらないで一時的又は突発的理由に基づいて労働者に現実に支払われた給与、新しい協約により過去にさかのぼって算定された給与の追給額、3か月を超える期間ごとに算定される住宅手当や通勤手当等、並びに賞与のことである。

(2) 出勤日数

労働者が実際に出勤した日数のことである。事業所に出勤しない日は有給でも出勤日にならないが1日のうち1時間でも就業すれば出勤日となる。

(3) 実労働時間

労働者が実際に労働した時間数のことであって、休憩時間は除かれる。ただし運輸関係労働者等の手待ち時間は含める。なお、本来の職務外として行われる当宿直の時間数は含めない。

「総実労働時間数」とは、「所定内労働時間数」と「所定外労働時間数」の合計である。

「所定内労働時間数」とは、事業所の就業規則で定められた正規の始業時刻と終業時刻の間の休憩時間を除いた実労働時間数のことである。

「所定外労働時間数」とは、早出、残業、臨時の呼出、休日出勤などの実労働時間数のことである。

(4) 常用労働者

期間を定めずに又は1か月を超える期間をきめて雇われている者、あるいは、日々又は1か月以内の期間をきめて雇われているが前2か月にそれぞれ18日以上実際に雇われた者のことである。

1日の労働時間の長短は問わず、いわゆるパートタイマー等も含む。

「パートタイム労働者」とは、常用労働者のうち、1日の労働時間、又は1週の労働日数が短い者のことである。

「パートタイム労働者比率」は、常用労働者に占めるパートタイム労働者の割合のことである。

(5) 入職率・離職率

採用（解雇、退職）、出向及び同一企業内の他の事業所からの（への）転勤によって当事業所に入った（を離れた）常用労働者を、前月末常用労働者数で除した値である。

4 調査結果の算定

この結果は、調査事業所からの報告をもとにして事業所規模5人以上の県内すべての事業所に対応するよう推計したものである。

事業所規模5人以上の集計には、事業所規模30人以上の事業所も含まれている。

5 利用上の注意

- (1) 前年比などの増減率は、調査事業所の抽出替えに伴うギャップ修正をした指数により算出しており、実数で算した場合と必ずしも一致しない。また、指数、前年比などの増減率は、調査事業所の抽出替えに伴い、今後改正されることがある（平成29年1月分から、指数が改訂となったことに伴い（平成27年＝100）、それ以前の指数についても改正されているので注意すること。）。
- (2) 不動産業、物品賃貸業は調査対象事業所が少ないため非公表とするが、調査産業計には含まれる。
- (3) 電気・ガス・熱供給・水道業は「電気・ガス業等」、学術研究、専門・技術サービス業は「学術研究等」、宿泊業、飲食サービス業は「宿泊業・飲食業等」、生活関連サービス業、娯楽業は「生活関連サービス等」、サービス業（他に分類されないもの）は「その他のサービス業」と表示する。
- (4) 表5-1～3の「○その他」の一括集計に含まれる産業は次のとおりである。
「Eその他」の一括集計に含まれる産業は、「家具・装備品」「化学、石油・石炭」「ゴム製品」「窯業・土石製品」「非鉄金属製造業」「はん用機械器具」「生産用機械器具」「業務用機械器具」「その他の製造業」である。
「Mその他」の一括集計に含まれる産業は、「飲食店」「持ち帰り・配達飲食サービス業」である。
「Pその他」の一括集計に含まれる産業は、「保健衛生」「社会保険・社会福祉・介護事業」である。
「Rその他」の一括集計に含まれる産業は、「廃棄物処理業」「自動車整備業」「機械等修理業」「職業紹介・労働者派遣業」「政治・経済・文化団体」「宗教」「その他のサービス業」である。
- (5) 実質賃金指数については、次の算式によって作成している。

$$\text{各月の実質賃金指数} = \frac{\text{各月の名目賃金指数}}{\text{各月の消費者物価指数（持家の帰属家賃を除く総合）}} \times 100$$

6 毎月勤労統計調査地方調査の表章産業の変更について

- (1) 毎月勤労統計調査地方調査においては、平成22年1月分から、平成19年11月改訂の日本標準産業分類（以下「新産業分類」という。）に基づく集計結果を公表している。
「調査産業計」、「建設業」、「製造業」、「電気・ガス・熱供給・水道業」、「情報通信業」、「運輸業、郵便業」、「卸売業、小売業」、「金融業、保険業」、「教育、学習支援業」、「医療、福祉」、「複合サービス事業」については、日本標準産業分類（平成14年3月改訂）（以下「旧産業分類」という。）に基づいて公表している平成21年以前の集計結果と接続させているが、「学術研究、専門・技術サービス業」、「宿泊業、飲食サービス業」、「生活関連サービス業、娯楽業」、「サービス業（他に分類されないもの）」については平成21年以前の旧産業分類に基づく集計結果と接続していない。
- (2) 平成29年1月速報分から平成25年10月に改定された日本標準産業分類に基づくものとしている。ただし、表章産業の名称に変更はなく、平成28年以前の結果と単純に接続させる扱いとしている。
（注）表章産業の範囲は、「0819 幼保連携型認定こども園」の新設に伴い、「0 教育、学習支援業」、「P 医療、福祉」、「P85 社会保障・社会福祉・介護事業」の範囲に違いが生じますが、影響は大きくないものと考えられる。

7 基準年の変更に伴う指数の改訂について

平成29年1月分速報公表時から、各指数の基準年を平成22年(2010年)から平成27年(2015年)に更新した。平成28年12月分までの指数については、平成29年1月分以降と比較できるように、平成27年平均が100となるものに遡及改訂した。なお、平成28年12月分までの増減率については遡及改訂していない。改訂後の指数で計算したものと一致しないことがある。

基準年の変更に伴う指数の改訂とは、指数の基準年を西暦年の末尾が0又は5の付く年に変更する改訂のことをいい、5年ごとに行うものである（指数の基準時に関する統計基準（平成22年3月31日総務省告示第112号）に基づく）。

8 指数のギャップ修正について

平成27年1月に事業所の抽出替え（調査対象事業所の入れ替え）を行っており、調査結果に断層（ギャップ）が生じ、時系列比較が困難となっていることから、時系列での比較を可能とするために、賃金・労働時間の指数の改訂を過去に遡って行っているが、実数値については修正していないので、時系列比較は指数を用いていただきたい。

目 次

調査結果の概要	(平成29年12月分)	1
統 計 表		
表 1 - 1	現金給与総額	3
表 1 - 2	〃 産業、就業形態別	3
表 2 - 1	労働時間	4
表 2 - 2	〃 産業、就業形態別	4
表 3 - 1	労働者数	5
表 3 - 2	〃 産業、就業形態別	5
表 4	事業所規模別の賃金、労働時間及び労働者数 (調査産業計)	6
時系列表 1	パートタイム労働者比率及びパートタイム労働者の 時間当たり給与	6
表 5 - 1 ~ 3	産業別現金給与額、労働時間及び労働者数	7
指 数 表		
第 1 - 1 表	名目賃金指数 (現金給与総額 事業所規模 5人以上)	10
	〃 (〃 30人以上)	11
第 1 - 2 表	〃 (きまって支給する給与 事業所規模 5人以上)	12
	〃 (〃 30人以上)	13
第 1 - 3 表	〃 (所定内給与 事業所規模 5人以上)	14
	〃 (〃 30人以上)	15
第 2 - 1 表	実質賃金指数 (現金給与総額 事業所規模 5人以上)	16
	〃 (〃 30人以上)	17
第 2 - 2 表	〃 (きまって支給する給与 事業所規模 5人以上)	18
	〃 (〃 30人以上)	19
第 3 - 1 表	労働時間指数 (総実労働時間 事業所規模 5人以上)	20
	〃 (〃 30人以上)	21
第 3 - 2 表	〃 (所定内労働時間 事業所規模 5人以上)	22
	〃 (〃 30人以上)	23
第 3 - 3 表	〃 (所定外労働時間 事業所規模 5人以上)	24
	〃 (〃 30人以上)	25
第 4 表	常用雇用指数 (事業所規模 5人以上)	26
	(〃 30人以上)	27
全 国 結 果		
	平成29年12月分統計表	28

調査結果の概要（平成29年12月分）

1 賃金

－ 調査産業計のきまって支給する給与が5ヶ月連続で増加（P12参照）、調査産業計のパートタイム労働者の時間当たりの給与は27ヶ月連続で増加（P6参照） －

12月の現金給与総額は、規模5人以上で525,650円となった。その名目賃金指数は186.1で前年に比べ7.3%増（うち規模30人以上では587,312円、その名目賃金指数189.0で前年に比べ0.7%増）となった。

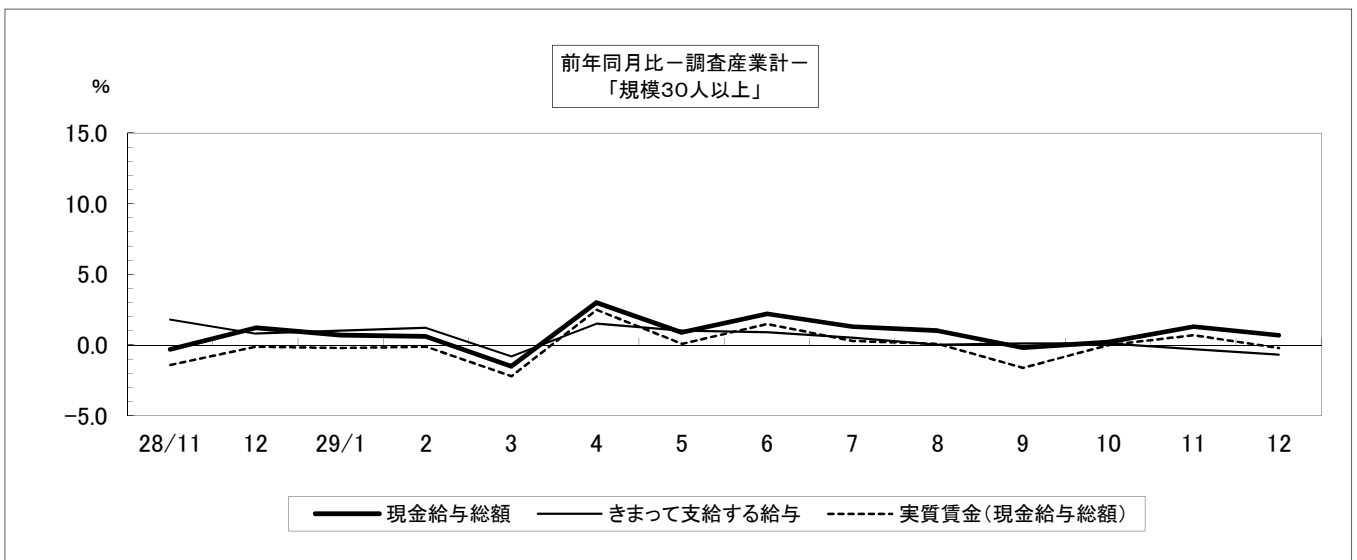
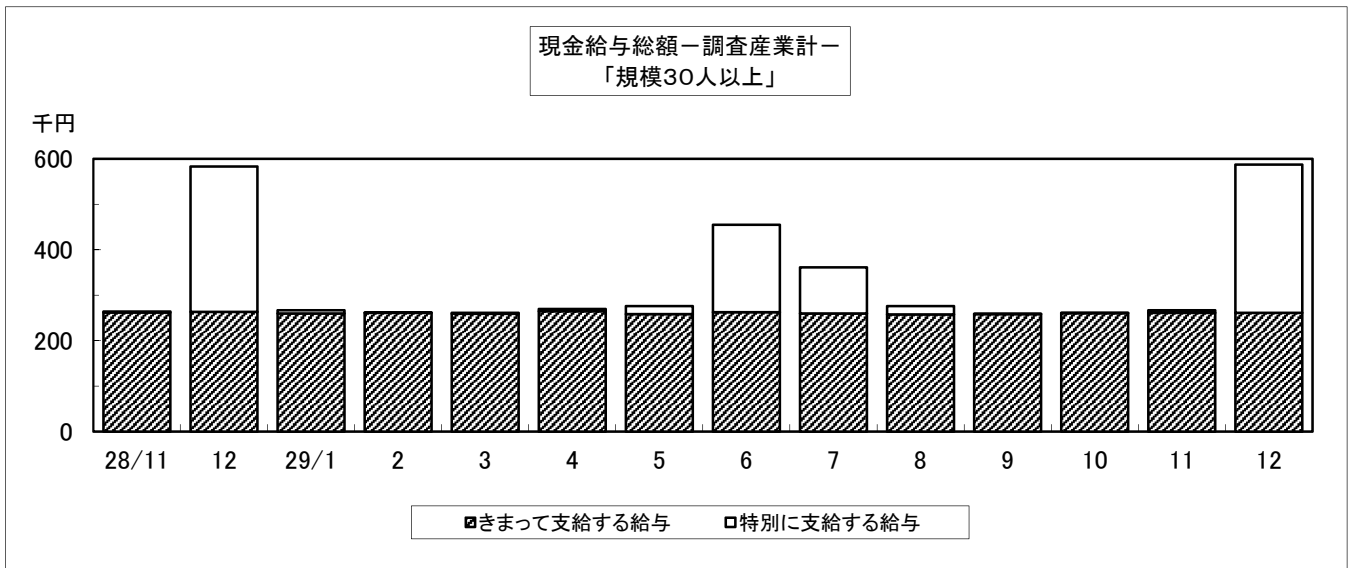
またその実質賃金指数は183.0で前年に比べ6.3%増（うち規模30人以上では185.8で前年に比べて0.2%減）となった。

現金給与総額のうち、きまって支給する給与は244,374円となった。その名目賃金指数は103.4で前年に比べ1.4%増（うち規模30人以上では261,324円、その名目賃金指数101.7で前年に比べ0.7%減）であった。

また、所定内給与は230,040円、その名目賃金指数は103.3で前年に比べ2.4%増（うち規模30人以上では242,746円、その名目賃金指数101.1で前年に比べ0.2%増）となった。

特別に支払われた給与は281,276円（うち規模30人以上では325,988円）であった。

規模5人以上の現金給与総額を就業形態別にみると、一般労働者は633,180円（うち規模30人以上では690,309円）となり、パートタイム労働者は132,046円（うち規模30人以上では150,862円）となった。



2 労働時間

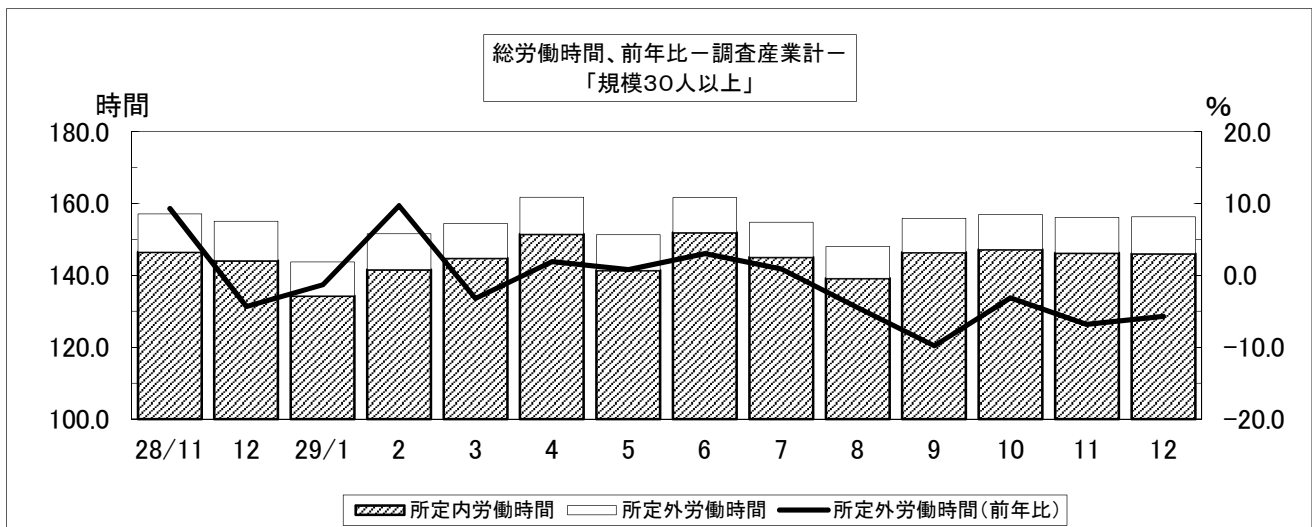
－ 製造業の所定外労働時間指数が6ヶ月連続で減少（P24 参照） －

12月の総労働時間は、規模5人以上で155.5時間となった。その労働時間指数は101.8で前年に比べ2.7%増（うち規模30人以上では156.3時間、その労働時間指数101.9で前年に比べ0.9%増）となった。

総実労働時間のうち、所定内労働時間は146.1時間となった。その労働時間指数は101.5で前年に比べ2.7%増（うち規模30人以上では146.0時間、労働時間指数101.4で前年に比べ1.4%増）であった。

また、所定外労働時間は9.4時間、その労働時間指数は106.8で前年に比べ1.8%増（うち規模30人以上は10.3時間、その労働時間指数は109.6で前年に比べ5.7%減）であった。

規模5人以上の総実労働時間を就業形態別にみると、一般労働者は170.7時間（うち規模30人以上では168.9時間）となり、パートタイム労働者は99.6時間（うち規模30人以上では103.2時間）となった。



3 常用雇用

－ 調査産業計の常用雇用指数が、21ヶ月ぶりに減少（P26 参照） －

12月末の常用労働者数は規模5人以上で179,478人となった。その常用雇用指数は98.6で前年に比べ2.6%減（うち規模30人以上では88,483人、常用雇用指数95.8で前年に比べ3.9%減）であった。

また、規模5人以上の常用労働者のパートタイム労働者比率は21.4%で前年に比べ0.1ポイント増（うち規模30人以上では19.0%で前年に比べ0.4ポイント増）となった。

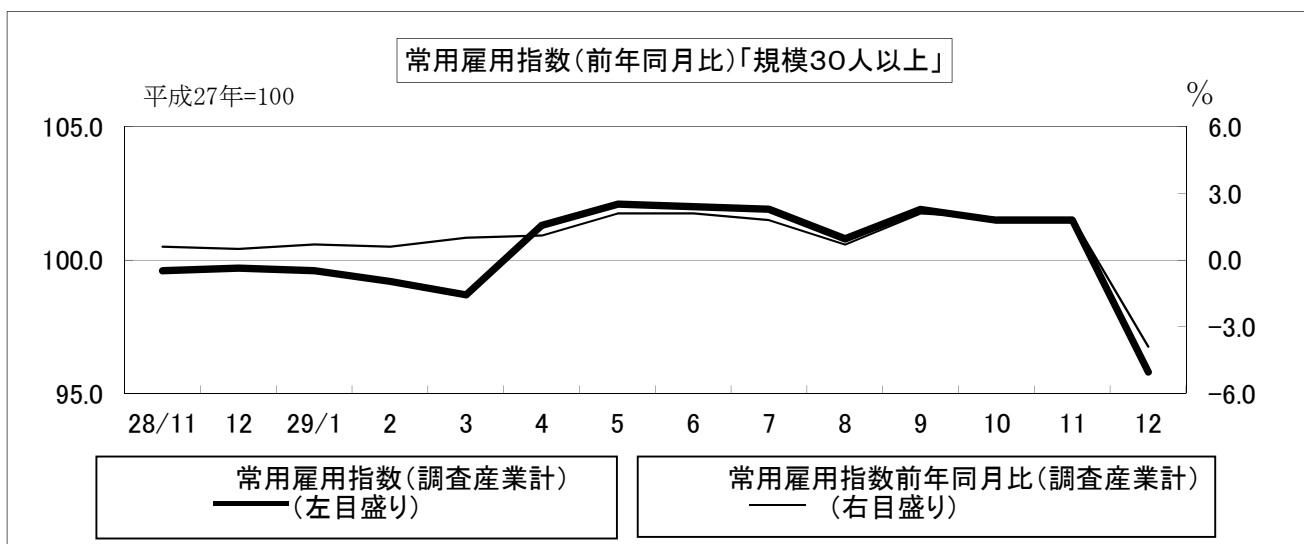


表1-1 現金給与額 (平成29年12月分)

(事業所規模5人以上)

区 分	現金給与総額		きまって支給する給与		Aのうち所定内給与		特別に支払われた給与	
	A+B	前年 同月比	A	前年 同月比	前年 同月比	前年 同月比	B	前年 同月差
	円	%	円	%	円	%	円	円
調査産業計	525,650	7.3	244,374	1.4	230,040	2.4	281,276	31,981
建設業	391,913	-15.1	262,811	-3.7	254,682	1.0	129,102	-59,145
製造業	507,235	5.9	236,383	1.7	214,316	3.4	270,852	24,275
電気・ガス業等	1,082,056	-7.3	411,045	-3.6	369,382	-5.7	671,011	-69,519
情報通信業	784,408	-11.2	286,684	-11.1	247,732	-15.1	497,724	-63,011
運輸業, 郵便業	569,675	26.8	274,369	14.0	238,298	9.2	295,306	86,701
卸売業, 小売業	415,228	9.2	215,315	0.0	206,469	2.2	199,913	35,047
金融業, 保険業	725,896	56.0	311,399	-1.4	299,475	-0.8	414,497	265,180
学術研究等	644,566	24.5	284,097	11.4	271,766	18.2	360,469	97,764
宿泊業・飲食業等	157,111	-15.2	120,247	1.3	113,217	-0.1	36,864	-29,644
生活関連サービス等	371,398	47.1	213,867	28.2	207,801	30.9	157,531	71,668
教育, 学習支援業	897,491	0.3	327,191	-1.0	320,461	-0.9	570,300	6,312
医療, 福祉	614,156	10.2	254,372	1.6	244,956	3.3	359,784	52,462
複合サービス事業	737,928	6.9	294,804	4.7	279,196	6.7	443,124	34,183
その他のサービス業	330,776	11.0	194,731	1.4	176,781	0.8	136,045	29,996
(うち事業所規模30人以上)								
調査産業計	587,312	0.7	261,324	-0.7	242,746	0.2	325,988	6,024
建設業	430,058	0.4	302,411	-0.9	289,199	0.0	127,647	4,003
製造業	556,525	8.3	247,572	4.0	221,753	5.2	308,953	32,834
電気・ガス業等	1,195,748	2.6	437,392	4.4	387,433	2.3	758,356	12,942
情報通信業	1,286,429	-0.7	426,835	-0.1	372,452	-0.5	859,594	-7,931
運輸業, 郵便業	574,886	-0.9	291,958	4.0	256,426	4.7	282,928	-16,762
卸売業, 小売業	371,437	6.4	199,690	-1.7	189,393	2.2	171,747	25,428
金融業, 保険業	778,204	53.4	320,681	-3.4	307,382	-0.5	457,523	281,702
学術研究等	821,597	-2.4	340,581	-1.8	314,616	2.2	481,016	-14,220
宿泊業・飲食業等	180,895	-35.8	128,507	-9.2	120,152	-9.3	52,388	-87,718
生活関連サービス等	209,498	-6.8	139,705	-4.8	133,737	-4.6	69,793	-8,107
教育, 学習支援業	958,149	-1.8	348,567	-3.2	338,852	-3.2	609,582	-5,560
医療, 福祉	687,265	-4.8	280,637	-3.7	266,615	-2.8	406,628	-24,232
複合サービス事業	632,779	-6.7	286,053	1.5	271,783	2.4	346,726	-49,425
その他のサービス業	311,588	8.2	187,519	4.8	168,545	6.6	124,069	15,222

表1-2 現金給与額 産業、就業形態別 (平成29年12月分)

(事業所規模5人以上)

区 分	現金給与総額		きまって支給する給与		Aのうち所定内給与		特別に支払われた給与	
	A+B	前年 同月比	A	前年 同月比	前年 同月比	前年 同月比	B	前年 同月差
	円	%	円	%	円	%	円	円
一般労働者								
調査産業計	633,180	7.4	283,349	1.4	265,862	2.4	349,831	39,886
製造業	549,369	3.4	251,066	-0.1	227,005	1.7	298,303	18,279
卸売業, 小売業	561,778	13.8	272,115	2.6	260,854	4.8	289,663	61,155
医療, 福祉	729,021	11.6	292,679	2.4	281,567	4.2	436,342	69,260
パートタイム労働者								
調査産業計	132,046	6.0	101,710	3.1	98,916	3.5	30,336	4,473
製造業	145,739	17.3	110,410	5.9	105,456	5.4	35,329	15,444
卸売業, 小売業	120,383	6.4	101,039	3.4	97,051	4.9	19,344	3,830
医療, 福祉	191,053	8.1	113,267	5.2	110,097	5.9	77,786	8,620
(うち事業所規模30人以上)								
一般労働者								
調査産業計	690,309	1.3	297,693	-0.4	275,822	0.7	392,616	9,266
製造業	592,726	7.1	259,251	3.4	231,773	4.6	333,475	30,994
卸売業, 小売業	521,578	8.7	261,357	-0.4	247,880	4.0	260,221	42,275
医療, 福祉	787,598	-3.2	316,191	-2.4	300,248	-1.5	471,407	-18,689
パートタイム労働者								
調査産業計	150,862	0.2	107,210	-0.3	102,582	-0.2	43,652	590
製造業	159,056	11.4	119,343	2.0	111,748	0.7	39,713	13,952
卸売業, 小売業	123,233	-0.4	97,746	-3.0	92,707	-1.9	25,487	2,459
医療, 福祉	260,588	-0.4	129,441	1.5	123,591	2.0	131,147	-2,872

表2-1 労働時間 (平成29年12月分)
(事業所規模5人以上)

区 分	出 勤		総実労働時間		所定内労働時間		所定外労働時間	
	日 数	前 年 同月差	A+B	前 年 同月比	A	前 年 同月比	B	前 年 同月比
	日	日	時間	%	時間	%	時間	%
調 査 産 業 計	19.9	0.2	155.5	2.7	146.1	2.7	9.4	1.8
建 設 業	21.7	0.5	171.0	3.7	163.2	5.6	7.8	-22.9
製 造 業	20.9	0.2	171.3	0.3	157.9	1.9	13.4	-14.9
電 気・ガ ス 業	18.7	1.0	147.1	5.8	138.2	5.9	8.9	3.2
情 報 通 信 業	20.2	-0.3	170.9	-2.6	150.5	-5.8	20.4	29.4
運 輸 業, 郵 便 業	20.9	-0.8	178.0	4.5	162.6	1.8	15.4	42.5
卸 売 業, 小 売 業	20.4	-0.2	154.7	1.8	146.5	1.5	8.2	8.3
金 融 業, 保 険 業	18.9	-0.7	144.5	-6.6	139.0	-5.4	5.5	-27.7
学 術 研 究 等	20.2	1.5	158.3	4.1	151.2	9.6	7.1	-48.6
宿 泊 業・飲 食 業 等	17.8	1.0	118.9	9.6	110.6	6.5	8.3	78.1
生 活 関 連 サ ー ビ ス 等	18.1	-0.9	136.7	-0.2	128.1	-3.1	8.6	78.0
教 育, 学 習 支 援 業	17.2	0.2	136.5	1.9	122.6	0.3	13.9	18.6
医 療, 福 祉	19.8	1.2	150.4	8.0	147.4	8.7	3.0	-20.1
複 合 サ ー ビ ス 事 業	19.9	0.3	160.9	0.6	151.7	2.5	9.2	-24.3
そ の 他 の サ ー ビ ス 業	19.4	-1.1	155.4	2.1	141.4	0.5	14.0	21.3
(うち事業所規模30人以上)								
調 査 産 業 計	19.9	0.2	156.3	0.9	146.0	1.4	10.3	-5.7
建 設 業	21.9	-0.9	168.5	-2.5	161.7	-2.3	6.8	-9.1
製 造 業	20.6	0.2	171.7	0.7	156.4	1.4	15.3	-6.0
電 気・ガ ス 業 等	18.1	0.8	143.9	4.8	133.8	4.7	10.1	5.3
情 報 通 信 業	20.5	-0.5	173.5	-3.1	157.7	-3.1	15.8	-3.0
運 輸 業, 郵 便 業	21.5	-0.9	172.3	-4.1	157.4	-4.1	14.9	-3.6
卸 売 業, 小 売 業	20.0	0.2	147.4	1.3	139.3	1.9	8.1	-7.4
金 融 業, 保 険 業	19.7	0.0	155.3	-3.4	148.1	-0.9	7.2	-36.6
学 術 研 究 等	19.0	0.0	158.3	-2.1	143.4	1.0	14.9	-24.5
宿 泊 業・飲 食 業 等	19.4	1.5	128.5	3.9	119.4	2.2	9.1	28.8
生 活 関 連 サ ー ビ ス 等	16.7	-0.8	114.8	-5.6	109.9	-5.3	4.9	-12.6
教 育, 学 習 支 援 業	17.1	-0.2	134.4	-1.4	120.9	-1.8	13.5	1.5
医 療, 福 祉	20.2	1.3	155.6	6.9	151.8	7.5	3.8	-12.7
複 合 サ ー ビ ス 事 業	20.3	0.0	160.6	0.2	152.1	1.0	8.5	-11.7
そ の 他 の サ ー ビ ス 業	19.5	-0.9	157.2	-0.9	142.8	-1.4	14.4	4.1

表2-2 労働時間 産業、就業形態別 (平成29年12月分)
(事業所規模5人以上)

区 分	出 勤		総実労働時間		所定内労働時間		所定外労働時間	
	日 数	前 年 同月差	A+B	前 年 同月比	A	前 年 同月比	B	前 年 同月比
一般労働者	日	日	時間	%	時間	%	時間	%
調 査 産 業 計	20.7	0.3	170.7	2.9	159.5	2.9	11.2	2.8
製 造 業	21.1	0.2	177.7	-0.8	163.2	0.9	14.5	-17.1
卸 売 業, 小 売 業	21.3	-0.2	175.5	2.7	165.1	1.9	10.4	18.3
医 療, 福 祉	21.0	2.0	165.4	9.2	162.1	10.2	3.3	-24.0
パートタイム労働者	日	日	時間	%	時間	%	時間	%
調 査 産 業 計	16.9	-0.2	99.6	1.8	97.1	2.1	2.5	-7.1
製 造 業	19.1	0.2	116.7	2.6	112.7	2.5	4.0	7.2
卸 売 業, 小 売 業	18.7	0.1	112.7	4.3	109.0	5.6	3.7	-22.0
医 療, 福 祉	15.6	-1.7	95.2	3.7	93.4	3.9	1.8	-8.9
(うち事業所規模30人以上)								
一般労働者	日	日	時間	%	時間	%	時間	%
調 査 産 業 計	20.5	0.3	168.9	1.3	157.1	1.7	11.8	-4.8
製 造 業	20.8	0.3	176.0	0.4	159.8	1.3	16.2	-7.7
卸 売 業, 小 売 業	21.3	0.8	171.4	4.0	161.7	4.7	9.7	-5.6
医 療, 福 祉	21.0	1.7	166.9	8.2	163.0	8.7	3.9	-13.7
パートタイム労働者	日	日	時間	%	時間	%	時間	%
調 査 産 業 計	17.3	-0.2	103.2	-0.1	99.1	-0.3	4.1	1.7
製 造 業	19.4	0.0	125.6	0.5	119.7	-0.4	5.9	24.2
卸 売 業, 小 売 業	17.8	-0.9	107.6	-4.5	102.2	-4.0	5.4	-12.9
医 療, 福 祉	16.8	0.0	107.5	5.6	104.2	6.2	3.3	-11.7

表3-1 労働者数 (平成29年12月分)

(事業所規模5人以上)

区分	常用		パートタイム		入職率		離職率	
	労働者数	前年同月比	労働者比率	前年同月差	%	前年同月差	%	前年同月差
調査産業計	179,478	-2.6	21.4	0.1	0.96	-0.30	1.02	-0.32
建設業	12,189	1.0	1.5	-4.2	0.10	-0.24	1.99	0.90
製造業	27,494	-6.5	10.5	-2.3	0.76	-0.15	0.48	-0.31
電気・ガス業等	1,393	11.6	3.4	-0.4	0.00	0.00	0.07	-0.33
情報通信業	4,039	-2.4	5.8	4.6	0.00	-2.18	1.49	0.44
運輸業, 郵便業	13,547	0.4	5.9	-2.3	2.37	1.17	0.89	-1.11
卸売業, 小売業	31,654	-2.8	33.1	3.2	0.72	-1.53	0.52	-0.39
金融業, 保険業	5,597	-1.1	6.1	-5.5	0.82	-0.48	0.75	0.29
学術研究等	4,331	-0.4	13.0	-8.8	0.00	-1.51	2.04	0.23
宿泊業・飲食業等	10,277	9.8	68.7	-6.4	4.90	1.12	2.14	-1.24
生活関連サービス等	5,416	5.2	49.1	-1.2	0.93	-0.73	1.99	-2.47
教育, 学習支援業	13,183	1.1	20.5	1.6	0.30	-0.02	0.49	0.18
医療, 福祉	35,823	-7.7	21.1	1.3	0.55	-0.26	0.67	-1.12
複合サービス事業	2,627	-1.8	8.5	-2.7	1.89	1.89	0.54	-0.50
その他のサービス業	10,408	-0.7	21.6	1.7	0.46	-0.14	2.32	1.81
(うち事業所規模30人以上)								
調査産業計	88,483	-3.9	19.0	0.4	1.10	0.12	0.94	0.00
建設業	2,508	-1.1	2.7	-1.0	0.51	-0.57	2.62	2.62
製造業	21,223	-6.4	8.3	-1.3	0.68	-0.26	0.62	-0.12
電気・ガス業等	1,114	15.8	4.2	-0.7	0.00	0.00	0.09	-0.01
情報通信業	848	4.4	1.8	0.3	0.00	-0.37	0.24	-0.25
運輸業, 郵便業	7,588	0.2	7.5	0.0	3.21	1.07	0.54	-2.05
卸売業, 小売業	11,021	1.9	37.5	0.8	1.41	-0.04	0.66	-0.55
金融業, 保険業	2,723	-1.9	10.7	-1.9	1.10	1.10	1.54	0.61
学術研究等	1,095	-1.6	2.7	-1.2	0.00	0.00	0.00	-1.16
宿泊業・飲食業等	3,276	-0.5	66.3	1.4	5.37	3.43	2.57	0.33
生活関連サービス等	2,289	16.9	52.3	0.4	0.77	-0.39	3.24	0.82
教育, 学習支援業	8,341	0.8	19.2	0.0	0.14	-0.19	0.77	0.59
医療, 福祉	19,875	-13.0	18.8	2.3	0.45	-0.26	0.80	0.19
複合サービス事業	1,134	1.4	10.7	-0.1	4.46	4.46	1.27	0.03
その他のサービス業	5,103	2.8	20.3	-4.1	0.95	-0.32	1.50	0.71

表3-2 労働者数 産業、就業形態別 (平成29年12月分)

(事業所規模5人以上)

区分	常用		入職率		離職率	
	労働者数	前年同月比	%	前年同月差	%	前年同月差
一般労働者						
調査産業計	141,048	-2.7	0.65	-0.28	0.59	-0.36
製造業	24,616	-3.9	0.65	-0.13	0.44	-0.21
卸売業, 小売業	21,165	-7.4	0.46	-1.76	0.07	-0.83
医療, 福祉	28,248	-9.2	0.58	0.21	0.17	-0.49
パートタイム労働者						
調査産業計	38,430	-2.2	2.11	-0.37	2.61	-0.15
製造業	2,878	-23.6	1.72	-0.10	0.77	-1.00
卸売業, 小売業	10,489	7.7	1.23	-1.10	1.43	0.50
医療, 福祉	7,575	-1.2	0.43	-2.09	2.51	-3.72
(うち事業所規模30人以上)						
一般労働者						
調査産業計	71,663	-4.4	0.89	0.08	0.52	-0.21
製造業	19,451	-5.2	0.61	-0.18	0.56	-0.14
卸売業, 小売業	6,883	0.5	1.44	-0.23	0.22	-1.08
医療, 福祉	16,136	-15.4	0.51	-0.10	0.29	0.03
パートタイム労働者						
調査産業計	16,820	-1.8	1.98	0.28	2.73	0.87
製造業	1,772	-18.2	1.53	-0.80	1.24	0.17
卸売業, 小売業	4,138	4.2	1.35	0.29	1.38	0.32
医療, 福祉	3,739	-1.0	0.18	-1.00	2.92	0.56

(注) 1) パートタイム労働者比率は、常用労働者に占めるパートタイム労働者の割合。

2) 入職(離職)率は、前月末労働者に対する入職(離職)の割合。

表4 事業所規模別の賃金、労働時間及び労働者数
(調査産業計) (平成29年12月分)

規 模	現金給与	きまって	所 定 内	特 別 に	総 実	所定内	所定外	前 調 査	増 加	減 少	本 調 査
	総 額	支給する	給 与	支 払 わ れ	労 働	労 働	労 働	期 間 末			
	円	円	円	円	時間	時間	時間	人	人	人	人
5～29人											
計	465,819	227,928	217,712	237,891	154.6	146.2	8.4	91,241	756	1,002	90,995
男	547,274	268,334		278,940	169.9	158.0	11.9	49,767	297	378	49,686
女	367,962	179,385		188,577	136.3	132.1	4.2	41,474	459	624	41,309
30～99人											
計	514,942	244,653	230,086	270,289	154.1	144.1	10.0	50,942	674	500	51,116
男	625,456	293,810		331,646	167.3	154.8	12.5	28,803	403	245	28,961
女	370,820	180,547		190,273	136.8	130.1	6.7	22,139	271	255	22,155
100人以上											
計	686,094	284,079	260,025	402,015	159.5	148.7	10.8	37,402	298	333	37,367
男	838,448	341,045		497,403	169.8	153.8	16.0	18,469	154	107	18,516
女	536,962	228,318		308,644	149.5	143.7	5.8	18,933	144	226	18,851

時系列表1 パートタイム労働者比率及びパートタイム労働者の時間当たり給与 (調査産業計)

年 月	パートタイム労働者比率				パートタイム労働者の時間当たり給与			
	事業所規模5人以上		うち規模30人以上		事業所規模5人以上		うち規模30人以上	
		前年差		前年差		前年比		前年比
	% ポイント		% ポイント		円	%	円	%
平成26年	25.1	-3.2	22.2	-0.5	955	1.6	996	0.8
27年	21.7	-3.4	18.9	-3.3	956	0.1	1,011	1.5
28年	21.4	-0.3	19.0	0.1	991	3.7	1,043	3.2
29年	22.1	0.7	18.6	-0.4	1,021	3.0	1,054	1.1
平成28年11月	21.5	-0.8	18.9	0.0	1,017	4.0	1,033	0.2
12月	21.3	-1.1	18.6	-0.6	1,004	3.8	1,035	-0.2
平成29年1月	21.5	-0.6	18.9	-0.4	1,014	3.0	1,038	-1.6
2月	22.7	1.0	18.4	-0.5	1,033	4.4	1,079	0.7
3月	22.7	0.8	18.7	-0.2	1,026	2.6	1,076	-0.1
4月	22.5	1.5	18.2	-0.4	1,013	6.1	1,068	5.5
5月	22.1	0.8	18.3	-0.8	1,036	4.4	1,065	1.2
6月	22.0	0.3	18.2	-1.2	1,019	3.3	1,051	-0.8
7月	22.0	1.2	18.3	-0.8	1,016	2.6	1,051	1.9
8月	22.0	1.0	18.9	0.2	1,011	3.0	1,044	1.8
9月	22.1	0.8	18.7	-0.2	1,005	0.7	1,022	-0.6
10月	21.5	0.3	18.8	-0.2	1,030	2.5	1,068	3.3
11月	22.1	0.6	18.9	0.0	1,024	0.7	1,054	2.0
12月	21.4	0.1	19.0	0.4	1,019	1.5	1,035	0.0

(注) 時間当たり給与は、所定内給与を所定内労働時間で除し四捨五入により算出している。

表5-3 産業別労働者数 (平成29年12月分)

(単位:人,%)

産 業	計						男			女		
	前調査 期間末	増 加	減 少	本調査 期間末	うちパートタイム		本調査 期間末	うちパートタイム		本調査 期間末	うちパートタイム	
					労働者数	比率		労働者数	比率		労働者数	比率
(事業所規模5人以上)												
調査産業計	179,585	1,728	1,835	179,478	38,430	21.4	97,163	9,553	9.8	82,315	28,877	35.1
建設業	12,423	13	247	12,189	187	1.5	10,162	0	0.0	2,027	187	9.2
製造業	27,416	209	131	27,494	2,878	10.5	17,017	669	3.9	10,477	2,209	21.1
電気・ガス業等	1,394	0	1	1,393	47	3.4	1,278	39	3.1	115	8	7.0
情報通信業	4,100	0	61	4,039	236	5.8	2,424	4	0.2	1,615	232	14.4
運輸業,郵便業	13,350	316	119	13,547	796	5.9	12,044	540	4.5	1,503	256	17.0
卸売業,小売業	31,593	226	165	31,654	10,489	33.1	18,132	2,686	14.8	13,522	7,803	57.7
金融業,保険業	5,593	46	42	5,597	344	6.1	1,885	40	2.1	3,712	304	8.2
学術研究等	4,421	0	90	4,331	565	13.0	2,764	202	7.3	1,567	363	23.2
宿泊業・飲食業等	10,001	490	214	10,277	7,063	68.7	3,194	1,654	51.8	7,083	5,409	76.4
生活関連サービス等	5,474	51	109	5,416	2,657	49.1	2,605	677	26.0	2,811	1,980	70.4
教育,学習支援業	13,208	40	65	13,183	2,707	20.5	6,199	597	9.6	6,984	2,110	30.2
医療,福祉	35,867	197	241	35,823	7,575	21.1	10,469	1,622	15.5	25,354	5,953	23.5
複合サービス事業	2,592	49	14	2,627	223	8.5	1,354	46	3.4	1,273	177	13.9
その他のサービス業	10,605	49	246	10,408	2,250	21.6	6,901	653	9.5	3,507	1,597	45.5
食料品・たばこ業	6,524	38	29	6,533	1,541	23.6	3,137	366	11.7	3,396	1,175	34.6
繊維工業	3,065	18	14	3,069	242	7.9	768	11	1.4	2,301	231	10.0
木材・木製品	455	0	1	454	3	0.7	413	3	0.7	41	0	0.0
パルプ・紙業	1,265	3	4	1,264	7	0.6	1,151	7	0.6	113	0	0.0
印刷・同関連業	604	5	0	609	35	5.7	421	4	1.0	188	31	16.5
プラスチック製品	659	18	3	674	233	34.6	461	32	6.9	213	201	94.4
鉄鋼業	673	8	4	677	2	0.3	625	0	0.0	52	2	3.8
金属製品製造業	1,726	6	3	1,729	36	2.1	1,317	9	0.7	412	27	6.6
電子・デバイス	2,603	4	10	2,597	264	10.2	1,641	6	0.4	956	258	27.0
電気機械器具	2,482	10	19	2,473	130	5.3	1,367	10	0.7	1,106	120	10.8
情報通信機械器具	1,103	11	1	1,113	54	4.9	826	48	5.8	287	6	2.1
輸送用機械器具	1,097	5	19	1,083	95	8.8	905	65	7.2	178	30	16.9
Eその他	5,160	83	24	5,219	236	4.5	3,985	108	2.7	1,234	128	10.4
卸売業	9,947	30	0	9,977	1,198	12.0	7,659	432	5.6	2,318	766	33.0
小売業	21,646	196	165	21,677	9,291	42.9	10,473	2,254	21.5	11,204	7,037	62.8
宿泊業	2,519	102	34	2,587	1,350	52.2	957	250	26.1	1,630	1,100	67.5
Mその他	7,482	388	180	7,690	5,713	74.3	2,237	1,404	62.8	5,453	4,309	79.0
医療業	16,919	45	89	16,875	3,035	18.0	3,730	237	6.4	13,145	2,798	21.3
Pその他	18,948	152	152	18,948	4,540	24.0	6,739	1,385	20.6	12,209	3,155	25.8
他の事業サービス	6,008	27	109	5,926	1,596	26.9	4,019	462	11.5	1,907	1,134	59.5
Rその他	4,597	22	137	4,482	654	14.6	2,882	191	6.6	1,600	463	28.9
(うち事業所規模30人以上)												
調査産業計	88,344	972	833	88,483	16,820	19.0	47,477	3,396	7.2	41,006	13,424	32.7
建設業	2,562	13	67	2,508	67	2.7	2,068	0	0.0	440	67	15.2
製造業	21,209	145	131	21,223	1,772	8.3	13,605	351	2.6	7,618	1,421	18.7
電気・ガス業等	1,115	0	1	1,114	47	4.2	1,034	39	3.8	80	8	10.0
情報通信業	850	0	2	848	15	1.8	690	4	0.6	158	11	7.0
運輸業,郵便業	7,391	237	40	7,588	571	7.5	6,889	315	4.6	699	256	36.6
卸売業,小売業	10,939	154	72	11,021	4,138	37.5	5,469	814	14.9	5,552	3,324	59.9
金融業,保険業	2,735	30	42	2,723	292	10.7	1,277	22	1.7	1,446	270	18.7
学術研究等	1,095	0	0	1,095	30	2.7	896	30	3.3	199	0	0.0
宿泊業・飲食業等	3,187	171	82	3,276	2,173	66.3	972	473	48.7	2,304	1,700	73.8
生活関連サービス等	2,347	18	76	2,289	1,197	52.3	813	246	30.3	1,476	951	64.4
教育,学習支援業	8,394	12	65	8,341	1,599	19.2	4,377	369	8.4	3,964	1,230	31.0
医療,福祉	19,945	89	159	19,875	3,739	18.8	5,366	487	9.1	14,509	3,252	22.4
複合サービス事業	1,099	49	14	1,134	121	10.7	707	25	3.5	427	96	22.5
その他のサービス業	5,131	49	77	5,103	1,037	20.3	3,144	221	7.0	1,959	816	41.7
食料品・たばこ業	4,232	16	29	4,219	727	17.2	2,100	104	5.0	2,119	623	29.4
繊維工業	2,297	18	14	2,301	119	5.2	633	11	1.7	1,668	108	6.5
木材・木製品	455	0	1	454	3	0.7	413	3	0.7	41	0	0.0
パルプ・紙業	1,265	3	4	1,264	7	0.6	1,151	7	0.6	113	0	0.0
印刷・同関連業	x	x	x	x	x	x	x	x	x	x	x	x
プラスチック製品	x	x	x	x	x	x	x	x	x	x	x	x
鉄鋼業	673	8	4	677	2	0.3	625	0	0.0	52	2	3.8
金属製品製造業	821	6	3	824	36	4.4	673	9	1.3	151	27	17.9
電子・デバイス	1,975	4	10	1,969	247	12.5	1,217	6	0.5	752	241	32.0
電気機械器具	2,482	10	19	2,473	130	5.3	1,367	10	0.7	1,106	120	10.8
情報通信機械器具	1,103	11	1	1,113	54	4.9	826	48	5.8	287	6	2.1
輸送用機械器具	1,097	5	19	1,083	95	8.8	905	65	7.2	178	30	16.9
Eその他	3,839	44	24	3,859	132	3.4	3,014	56	1.9	845	76	9.0
卸売業	3,379	30	0	3,409	587	17.2	2,298	95	4.1	1,111	492	44.3
小売業	7,560	124	72	7,612	3,551	46.7	3,171	719	22.7	4,441	2,832	63.8
宿泊業	x	x	x	x	x	x	x	x	x	x	x	x
Mその他	1,747	78	59	1,766	1,314	74.4	484	334	69.0	1,282	980	76.4
医療業	13,885	19	89	13,815	2,163	15.7	3,509	172	4.9	10,306	1,991	19.3
Pその他	6,060	70	70	6,060	1,576	26.0	1,857	315	17.0	4,203	1,261	30.0
他の事業サービス	3,637	27	52	3,612	978	27.1	2,209	201	9.1	1,403	777	55.4
Rその他	1,494	22	25	1,491	59	4.0	935	20	2.1	556	39	7.0

第1-1表 名目賃金指数（現金給与総額）

（平成29年12月分）

（事業所規模5人以上）

（平成27年=100）

区分	調査産業計		建設業		製造業		電気・ガス業等		情報通信業		運輸業、郵便業		卸売業、小売業		金融業、保険業	
	前年比		前年比		前年比		前年比		前年比		前年比		前年比		前年比	
平成25年	91.0	-0.9	93.9	4.7	88.3	2.3	105.8	3.6	104.6	9.0	107.7	4.0	82.7	-5.9	81.7	-6.3
26	96.7	6.3	97.4	3.8	98.1	11.1	101.1	-4.4	118.4	13.2	108.8	1.1	91.0	10.0	91.8	12.3
27	100.0	3.4	100.0	2.6	100.0	2.0	100.0	-1.2	100.0	-15.5	100.0	-8.1	100.0	9.9	100.0	8.9
28	99.7	-0.3	100.7	0.7	101.2	1.2	106.7	6.8	108.9	8.9	92.9	-7.2	99.6	-0.4	87.3	-12.7
29	101.9	2.2	92.9	-7.7	104.2	3.0	102.6	-3.8	99.6	-8.5	104.1	12.1	100.8	1.2	89.3	2.3
28年11月	87.5	0.4	94.6	-1.9	86.9	2.8	84.0	5.4	83.2	26.9	79.6	-5.2	89.5	-1.3	75.4	-18.2
12	173.5	-3.4	150.8	-2.9	180.7	1.0	220.2	0.2	230.9	22.3	151.5	-11.2	158.1	-5.8	106.0	-47.1
29年1月	88.8	4.3	92.3	5.8	88.0	1.3	80.0	-8.3	90.5	0.2	87.4	3.8	95.7	13.7	73.6	11.2
2	83.9	0.8	80.8	-9.4	85.3	1.7	81.9	-1.9	82.3	-2.3	88.0	8.4	84.7	-0.4	67.9	1.0
3	86.0	0.5	83.0	-11.0	87.5	4.2	81.5	-5.5	95.0	12.2	86.2	0.8	87.1	5.1	67.4	-18.0
4	86.5	2.4	80.7	-7.2	89.0	3.0	93.8	10.6	80.9	-11.2	90.7	6.6	89.3	3.1	72.8	6.4
5	87.9	2.4	81.9	-1.9	88.6	5.5	80.7	-3.5	86.7	-3.2	85.5	8.8	91.0	5.9	114.6	-6.2
6	137.7	5.7	94.6	-10.3	128.1	9.8	215.9	-0.2	121.9	-23.5	164.0	26.3	110.5	14.6	150.6	12.6
7	114.7	-3.7	101.8	-14.3	132.6	-0.7	76.7	-5.1	130.2	-9.9	101.8	6.0	118.4	-21.1	71.2	-19.9
8	92.1	-0.1	113.1	-11.7	97.9	1.2	78.8	-2.2	72.0	-11.2	88.2	6.1	96.4	-3.3	66.7	-8.9
9	85.2	0.8	83.7	-0.6	87.1	-0.8	73.2	-19.0	77.0	-7.1	87.8	10.4	86.8	-1.7	67.5	-9.4
10	86.2	1.3	84.1	-2.1	86.5	-0.5	85.9	3.2	74.3	-12.7	88.2	9.8	87.4	-0.8	75.7	-15.1
11	87.1	-0.5	90.8	-4.0	88.0	1.3	79.0	-6.0	78.7	-5.4	89.2	12.1	89.1	-0.4	78.6	4.2
12	186.1	7.3	128.1	-15.1	191.4	5.9	204.2	-7.3	205.1	-11.2	192.1	26.8	172.7	9.2	165.4	56.0

区分	学術研究等		宿泊業・飲食業等		生活関連サービス等		教育、学習支援業		医療、福祉		複合サービス事業		その他のサービス業	
	前年比		前年比		前年比		前年比		前年比		前年比		前年比	
平成25年	126.4	-3.9	86.7	-2.3	120.8	9.9	86.6	-1.7	93.8	-2.8	97.9	2.9	88.4	-5.6
26	129.7	2.6	107.1	23.6	115.8	-4.2	90.3	4.2	94.7	0.8	93.9	-4.1	95.1	7.6
27	100.0	-23.0	100.0	-6.7	100.0	-13.6	100.0	10.6	100.0	5.6	100.0	6.6	100.0	5.1
28	109.1	9.1	91.8	-8.1	110.5	10.5	96.5	-3.5	101.5	1.5	107.5	7.5	97.6	-2.4
29	120.7	10.6	90.2	-1.7	139.3	26.1	95.9	-0.6	106.5	4.9	117.0	8.8	99.0	1.4
28年11月	94.3	-4.9	83.2	-3.9	111.7	19.1	74.6	-4.9	94.2	8.9	87.3	-5.4	87.9	-7.7
12	190.6	18.8	136.6	22.2	164.2	33.6	206.7	-7.5	188.8	-1.8	217.6	25.2	136.3	-6.5
29年1月	95.3	8.5	85.6	0.2	111.8	17.4	73.6	-1.6	91.8	9.7	113.5	16.5	84.6	-20.7
2	94.0	3.9	81.1	-1.3	108.3	12.9	75.1	-2.1	86.1	3.0	92.7	7.7	87.0	-2.7
3	103.1	10.1	90.5	2.4	108.0	9.5	74.9	-5.8	87.3	2.9	94.1	0.9	91.7	-0.5
4	93.0	1.6	90.2	1.9	115.9	17.5	73.5	-1.5	88.7	6.1	96.8	13.0	88.2	-0.5
5	110.7	26.2	90.7	3.9	109.2	13.6	74.6	-1.2	85.8	3.5	92.6	0.4	85.6	-1.8
6	138.6	-19.4	89.3	-10.3	143.4	34.5	191.6	-3.0	139.6	8.9	205.9	45.9	132.3	5.5
7	155.4	29.0	95.2	0.5	176.8	32.4	77.1	1.4	137.6	5.5	97.2	-11.3	96.3	5.6
8	109.7	17.0	93.1	4.1	142.4	34.1	74.6	2.1	90.4	3.1	103.2	0.9	96.3	4.7
9	103.0	10.9	82.6	-2.0	135.0	20.9	76.0	2.0	87.3	2.7	92.4	3.6	91.6	6.9
10	103.7	10.8	81.0	-1.9	141.2	31.1	76.5	2.8	88.9	5.1	91.7	3.9	90.5	2.4
11	104.7	11.0	86.6	4.1	137.6	23.2	76.1	2.0	86.5	-8.2	91.5	4.8	93.1	5.9
12	237.3	24.5	115.9	-15.2	241.5	47.1	207.4	0.3	208.0	10.2	232.7	6.9	151.3	11.0

第1-1表 名目賃金指数（現金給与総額）

（平成29年12月分）

（事業所規模30人以上）

（平成27年=100）

区分	調査産業計		建設業		製造業		電気・ガス業等		情報通信業		運輸業、郵便業		卸売業、小売業		金融業、保険業	
	前年比		前年比		前年比		前年比		前年比		前年比		前年比		前年比	
平成25年	95.1	1.1	119.2	14.7	89.4	1.2	100.8	-0.4	92.9	7.2	109.4	0.0	105.6	4.3	80.4	9.1
26	97.7	2.8	118.3	-0.8	96.5	8.0	99.9	-1.0	100.8	8.5	104.7	-4.3	106.4	0.8	84.7	5.3
27	100.0	2.4	100.0	-15.5	100.0	3.6	100.0	0.2	100.0	-0.8	100.0	-4.4	100.0	-6.1	100.0	18.1
28	101.1	1.1	102.8	2.8	101.4	1.4	99.5	-0.6	101.8	1.8	99.0	-1.0	105.1	5.1	95.7	-4.3
29	102.0	0.9	108.1	5.2	105.1	3.6	101.0	1.5	100.2	-1.6	99.6	0.6	110.0	4.7	98.6	3.0
28年11月	84.9	-0.3	99.5	-7.9	86.7	6.4	80.3	2.5	75.7	0.0	84.8	0.0	95.4	5.3	81.4	-23.8
12	187.7	1.2	133.8	-0.4	185.6	0.5	208.7	-0.6	226.0	-1.6	179.7	-0.7	165.3	9.1	114.7	-15.4
29年1月	85.9	0.7	104.7	4.9	87.6	0.0	76.6	-4.1	75.5	-1.7	87.6	-1.1	104.7	13.6	71.8	-0.4
2	84.2	0.6	95.1	2.6	85.3	1.5	76.4	0.3	79.5	5.3	86.0	2.6	90.0	-1.9	72.8	-0.8
3	84.2	-1.5	95.0	3.7	86.4	2.6	77.7	-3.0	85.2	12.8	83.6	-1.2	93.5	3.1	72.4	-7.9
4	86.9	3.0	95.2	3.6	88.7	2.8	90.9	14.3	76.3	-12.7	86.1	1.4	102.5	9.9	77.8	5.4
5	88.8	0.9	93.7	5.3	88.3	4.9	76.9	-0.5	75.1	-2.7	81.6	1.6	100.2	8.7	163.4	-15.9
6	146.4	2.2	106.4	15.3	132.5	9.9	207.1	5.3	170.6	-1.2	149.2	-0.2	151.8	11.1	165.6	6.2
7	116.3	1.3	151.3	10.3	136.3	0.4	77.7	0.6	119.4	-6.0	103.2	9.2	125.1	6.3	72.1	-10.8
8	88.8	1.0	119.0	1.2	95.0	5.3	73.4	-1.3	74.7	1.1	86.2	-5.3	96.4	-1.9	71.5	-3.8
9	83.5	-0.2	94.0	0.0	86.4	0.5	73.8	-12.8	72.8	-0.4	85.5	3.4	93.8	0.1	71.6	-3.2
10	83.9	0.2	97.0	3.5	86.1	0.3	87.9	11.3	73.8	-9.1	82.1	-1.8	92.9	-1.0	73.8	-1.5
11	86.0	1.3	111.3	11.9	87.6	1.0	79.7	-0.7	75.2	-0.7	86.0	1.4	93.3	-2.2	94.8	16.5
12	189.0	0.7	134.3	0.4	201.0	8.3	214.2	2.6	224.5	-0.7	178.0	-0.9	175.9	6.4	175.9	53.4

区分	学術研究等		宿泊業・飲食業等		生活関連サービス等		教育、学習支援業		医療、福祉		複合サービス事業		その他のサービス業	
	前年比		前年比		前年比		前年比		前年比		前年比		前年比	
平成25年	94.9	1.7	92.6	1.2	116.6	5.5	91.7	-2.1	93.9	-1.3	93.5	-4.3	90.9	1.9
26	101.3	6.9	95.5	3.1	105.6	-9.4	95.5	4.1	95.4	1.6	94.0	0.5	94.9	4.5
27	100.0	-1.3	100.0	4.7	100.0	-5.3	100.0	4.7	100.0	4.8	100.0	6.5	100.0	5.3
28	100.3	0.3	103.6	3.6	100.4	0.4	99.9	-0.1	100.9	0.9	104.8	4.8	101.5	1.5
29	99.6	-0.7	88.2	-14.9	96.7	-3.7	98.4	-1.5	100.3	-0.6	103.5	-1.2	108.6	7.0
28年11月	78.5	1.7	92.6	-2.2	100.0	-2.0	77.7	-1.9	81.7	-0.5	82.4	-5.2	94.2	-4.2
12	194.2	14.5	184.8	34.0	132.9	-5.2	213.5	-3.3	204.5	2.7	201.7	6.7	151.4	1.9
29年1月	81.1	5.9	83.5	-11.5	87.5	-3.6	76.2	-1.8	82.5	-0.4	102.1	1.6	91.8	4.3
2	83.3	3.6	80.4	-12.1	87.1	-0.8	79.0	-1.0	83.3	0.7	83.3	1.0	95.7	5.3
3	78.3	-1.9	86.6	-10.4	86.0	-7.0	79.0	-4.8	81.3	-4.6	84.6	-11.1	100.7	5.6
4	77.2	-3.1	83.4	-13.2	95.4	0.6	75.5	-2.2	86.3	4.5	91.1	9.8	98.5	6.9
5	135.9	69.5	83.4	-12.4	86.8	-4.0	75.7	-2.8	81.1	-1.2	82.9	4.1	95.4	7.8
6	148.2	-33.1	83.6	-32.0	110.2	-3.2	201.9	-1.1	130.8	0.7	174.3	8.0	141.3	7.5
7	90.6	16.3	89.9	-10.5	113.1	-0.4	77.6	-0.6	132.6	1.0	85.5	-16.5	106.2	7.8
8	76.1	-2.2	97.8	7.1	93.1	-6.4	75.2	-0.1	86.0	0.0	99.3	1.8	105.1	8.7
9	77.9	0.0	81.7	-6.7	88.1	-10.8	76.7	-0.4	81.6	0.1	83.6	-4.2	100.4	7.0
10	78.4	-0.9	81.8	-8.6	91.7	2.0	77.3	0.1	81.9	1.2	83.4	-1.3	101.0	4.4
11	78.6	0.1	87.9	-5.1	96.9	-3.1	77.0	-0.9	81.8	0.1	83.9	1.8	103.4	9.8
12	189.6	-2.4	118.7	-35.8	123.9	-6.8	209.7	-1.8	194.7	-4.8	188.2	-6.7	163.8	8.2

第1-2表 名目賃金指数（きまって支給する給与）

（平成29年12月分）

（事業所規模5人以上）

（平成27年=100）

区分	調査産業計		建設業		製造業		電気・ガス業等		情報通信業		運輸業、郵便業		卸売業、小売業		金融業、保険業	
	前年比		前年比		前年比		前年比		前年比		前年比		前年比		前年比	
平成25年	92.8	-1.0	90.9	-0.5	91.6	1.9	104.4	4.6	104.8	7.4	108.7	4.2	83.5	-5.9	86.4	-4.1
26	97.0	4.6	94.8	4.2	98.7	7.7	101.5	-2.8	118.8	13.4	107.5	-1.1	91.7	9.8	95.1	10.1
27	100.0	3.0	100.0	5.5	100.0	1.4	100.0	-1.4	100.0	-15.9	100.0	-6.9	100.0	9.0	100.0	5.1
28	100.2	0.2	97.3	-2.7	101.3	1.3	106.7	6.6	109.9	10.0	94.3	-5.7	101.0	0.9	94.2	-5.8
29	101.5	1.3	92.3	-5.1	103.0	1.7	102.4	-4.0	102.6	-6.6	102.2	8.4	102.3	1.3	89.5	-5.0
28年11月	101.3	0.8	103.7	1.5	103.6	4.8	108.4	5.4	106.6	25.4	92.7	-5.2	102.9	-1.3	93.1	-6.6
12	102.0	0.8	99.7	-1.7	104.4	3.3	103.9	1.4	109.3	25.3	94.5	-7.8	104.5	2.9	93.9	-11.4
29年1月	101.4	3.6	89.6	-4.6	99.8	4.0	102.7	-8.2	112.1	-4.2	101.7	3.7	100.7	3.3	96.0	11.1
2	100.0	1.2	89.9	-9.6	101.6	3.3	105.4	-1.6	106.7	0.0	102.5	8.4	98.5	0.2	88.6	1.1
3	100.2	1.1	92.3	-2.4	102.6	2.9	105.1	-1.5	114.5	4.7	99.7	2.5	100.0	4.4	87.0	-8.9
4	101.7	1.3	89.5	-7.5	105.3	3.4	107.5	-1.9	104.9	-7.4	105.6	6.6	103.2	3.2	89.6	0.2
5	100.9	2.7	91.2	-1.7	102.8	4.3	104.3	-3.4	107.9	-6.7	99.5	8.7	105.0	6.5	88.2	1.1
6	101.7	2.3	92.0	-9.6	105.1	4.0	105.0	-2.7	104.3	-4.0	100.6	7.4	104.5	9.8	83.3	-1.0
7	101.5	-0.7	92.5	-6.8	101.9	0.1	98.1	-5.4	96.0	-13.4	102.0	6.8	101.6	-4.3	92.7	-16.3
8	100.9	0.3	93.0	-2.5	101.2	-1.0	94.3	-7.5	93.4	-11.2	100.6	10.8	102.9	-4.3	86.5	-6.0
9	101.4	1.1	93.5	-0.2	103.3	-0.7	94.6	-8.6	97.9	-7.7	100.1	10.5	101.0	-1.6	87.2	-8.0
10	102.8	1.2	94.0	-2.1	102.9	-0.6	110.1	2.5	96.4	-12.6	102.5	9.9	101.9	-0.4	94.5	-18.2
11	102.3	1.0	94.5	-8.9	103.3	-0.3	101.6	-6.3	99.9	-6.3	103.7	11.9	103.2	0.3	87.2	-6.3
12	103.4	1.4	96.0	-3.7	106.2	1.7	100.2	-3.6	97.2	-11.1	107.7	14.0	104.5	0.0	92.6	-1.4

区分	学術研究等		宿泊業・飲食業等		生活関連サービス等		教育、学習支援業		医療、福祉		複合サービス事業		その他のサービス業	
	前年比		前年比		前年比		前年比		前年比		前年比		前年比	
平成25年	132.5	0.7	90.2	-2.5	118.6	3.4	88.9	-1.7	96.1	-2.1	100.4	3.2	88.5	-4.3
26	128.0	-3.5	104.6	15.9	118.4	-0.3	90.9	2.3	95.7	-0.4	94.9	-5.5	93.3	5.5
27	100.0	-21.8	100.0	-4.4	100.0	-15.5	100.0	10.0	100.0	4.5	100.0	5.3	100.0	7.1
28	110.8	10.8	92.2	-7.8	108.6	8.6	97.4	-2.6	101.8	1.8	105.3	5.3	98.5	-1.4
29	118.8	7.2	92.2	0.0	132.2	21.7	97.3	-0.1	105.1	3.2	112.6	6.9	99.0	0.5
28年11月	114.9	9.7	89.3	-4.3	114.5	19.0	96.4	-4.9	102.9	2.3	105.4	2.2	98.3	-5.0
12	114.3	7.8	94.5	-1.1	115.4	19.3	98.7	-0.7	102.7	1.7	107.7	6.1	98.4	-6.8
29年1月	116.1	8.6	90.0	-2.0	118.8	17.2	95.1	-1.7	109.2	7.8	118.8	16.9	92.6	-2.5
2	114.0	5.3	87.2	-1.0	115.3	12.9	97.0	-2.1	104.2	3.3	112.5	10.1	96.2	-4.0
3	110.5	0.0	96.5	4.8	115.0	10.7	96.9	-4.3	101.1	1.5	114.1	7.2	100.5	-1.6
4	112.3	0.6	96.5	1.8	120.0	15.1	94.9	-1.5	104.1	2.8	114.6	12.5	98.6	-0.7
5	108.4	2.7	97.8	3.8	116.2	13.8	96.4	-1.1	103.8	3.4	112.2	9.6	94.9	-3.0
6	111.0	4.8	92.3	-0.8	117.4	13.9	98.3	-0.6	106.7	3.5	109.5	7.6	97.1	-5.1
7	123.0	8.8	88.1	-5.9	151.5	33.1	99.6	2.4	104.7	3.2	110.5	1.2	100.3	1.6
8	123.3	10.2	92.9	-2.6	150.5	35.7	96.4	2.0	104.6	2.0	111.6	1.5	101.5	7.2
9	125.5	11.0	88.6	-2.4	143.7	22.9	98.2	2.1	105.7	2.9	112.0	3.7	102.6	7.3
10	126.3	10.9	87.4	-1.8	147.6	28.7	98.9	2.9	107.6	5.0	111.2	4.5	101.3	2.2
11	127.5	11.0	93.3	4.5	142.7	24.6	98.4	2.1	104.6	1.7	111.0	5.3	102.0	3.8
12	127.3	11.4	95.7	1.3	148.0	28.2	97.7	-1.0	104.3	1.6	112.8	4.7	99.8	1.4

第1-2表 名目賃金指数（きまって支給する給与）

（平成29年12月分）

（事業所規模30人以上）

（平成27年=100）

区分	調査産業計		建設業		製造業		電気・ガス業等		情報通信業		運輸業、郵便業		卸売業、小売業		金融業、保険業	
	前年比		前年比		前年比		前年比		前年比		前年比		前年比		前年比	
平成25年	95.5	0.1	102.2	0.9	92.8	1.5	98.6	0.4	94.7	5.9	108.2	-0.4	98.3	-0.1	86.9	7.0
26	96.8	1.4	100.1	-2.1	96.9	4.4	99.8	1.1	102.0	7.6	103.5	-4.3	98.5	0.3	92.3	6.2
27	100.0	3.3	100.0	0.0	100.0	3.2	100.0	0.2	100.0	-1.9	100.0	-3.4	100.0	1.5	100.0	8.3
28	100.9	0.9	102.1	2.1	101.4	1.4	98.7	-1.3	103.3	3.3	98.5	-1.6	103.4	3.4	99.2	-0.7
29	101.3	0.4	104.2	2.1	103.4	2.0	99.7	1.0	101.1	-2.1	99.8	1.3	105.8	2.3	97.0	-2.2
28年11月	102.0	1.8	109.5	8.9	104.3	6.3	103.0	2.5	102.2	0.1	99.9	0.0	105.5	5.1	98.1	0.3
12	102.4	0.8	104.9	4.7	103.5	2.8	96.3	-2.9	100.6	-0.7	102.4	-2.1	106.9	4.7	100.4	-4.9
29年1月	101.1	1.0	102.1	4.4	100.6	3.8	97.4	-4.0	101.8	-1.7	103.2	-1.1	108.1	6.6	96.0	-0.5
2	101.8	1.2	104.7	3.1	102.7	3.4	97.9	0.2	107.3	5.3	101.3	2.6	99.7	-1.4	97.4	-0.6
3	100.7	-0.8	104.6	3.8	102.6	1.7	99.3	2.6	100.0	-1.9	97.5	1.1	99.2	-1.5	96.9	-7.8
4	103.0	1.5	103.6	2.5	105.8	3.0	103.3	1.4	103.0	-1.0	101.4	1.4	113.9	9.9	104.0	5.5
5	100.5	1.0	102.3	4.8	102.9	3.5	98.6	-0.4	101.3	-2.7	96.1	1.5	111.0	9.6	96.1	-2.4
6	102.1	0.9	105.2	3.7	104.5	2.6	97.7	-0.4	99.0	-2.0	97.8	-0.3	108.8	8.0	95.7	-3.3
7	101.1	0.5	105.1	2.1	102.5	2.1	98.5	0.5	99.9	-11.0	98.8	2.6	109.5	4.3	96.5	-3.7
8	100.2	0.0	102.8	1.0	101.2	0.6	94.2	-1.2	100.8	1.0	99.2	1.5	103.7	-2.4	95.7	-3.3
9	100.5	0.1	103.5	0.4	103.4	0.4	94.6	-0.4	98.2	-0.3	97.5	3.3	104.1	0.0	95.8	-3.2
10	101.2	0.1	106.8	3.5	103.6	0.3	112.6	11.2	99.6	-9.2	96.6	-1.9	103.2	-1.0	97.3	-1.1
11	101.7	-0.3	106.2	-3.0	103.7	-0.6	101.7	-1.3	101.4	-0.8	101.2	1.3	103.6	-1.8	95.3	-2.9
12	101.7	-0.7	104.0	-0.9	107.6	4.0	100.5	4.4	100.5	-0.1	106.5	4.0	105.1	-1.7	97.0	-3.4

区分	学術研究等		宿泊業・飲食業等		生活関連サービス等		教育、学習支援業		医療、福祉		複合サービス事業		その他のサービス業	
	前年比		前年比		前年比		前年比		前年比		前年比		前年比	
平成25年	96.5	2.7	94.6	1.0	118.2	-1.4	93.5	-1.3	94.7	-1.6	96.8	-4.6	90.9	2.1
26	99.8	3.4	95.9	1.4	109.3	-7.5	95.5	2.1	95.4	0.7	95.0	-1.9	95.1	4.7
27	100.0	0.2	100.0	4.3	100.0	-8.5	100.0	4.7	100.0	4.9	100.0	5.2	100.0	5.1
28	101.6	1.6	99.0	-1.0	100.8	0.8	100.8	0.9	100.4	0.4	103.5	3.6	102.0	2.0
29	101.6	0.0	88.6	-10.5	97.3	-3.5	99.2	-1.6	100.0	-0.4	103.6	0.1	109.1	7.0
28年11月	101.8	1.8	98.2	-3.1	99.9	-3.0	100.1	-2.0	99.9	-0.3	101.4	-5.1	104.5	1.7
12	103.8	5.7	99.5	-3.9	96.3	-4.4	101.6	1.3	100.8	0.0	103.2	0.7	104.8	1.6
29年1月	105.2	5.8	89.1	-11.9	97.0	-3.5	98.3	-1.7	100.7	-0.3	105.5	2.6	102.0	4.2
2	108.1	8.4	86.1	-12.1	96.6	-0.9	101.9	-1.0	101.7	0.7	102.5	1.0	106.5	5.3
3	101.5	-1.9	91.8	-10.1	95.4	-4.8	101.8	-4.9	99.3	-0.7	104.1	-2.6	110.8	7.4
4	100.2	-3.1	88.4	-14.0	99.2	-5.7	97.3	-2.3	100.6	-0.3	108.3	7.4	109.2	6.5
5	101.0	-0.1	89.2	-12.5	96.3	-3.8	97.6	-2.8	99.0	-1.3	101.4	3.7	105.5	7.1
6	99.5	-0.6	85.4	-14.8	99.8	-0.6	100.4	-1.7	102.3	0.1	102.0	-0.4	108.3	8.8
7	98.6	-2.5	85.8	-11.8	99.3	-1.2	100.0	-0.6	99.6	-0.4	103.4	-4.3	109.3	7.5
8	98.7	-2.3	88.0	-9.9	100.7	-4.2	97.0	0.0	100.5	0.2	102.9	-3.7	108.0	9.1
9	101.1	0.1	87.4	-6.7	97.7	-6.2	98.9	-0.4	99.6	0.1	102.9	-4.4	111.7	7.9
10	101.7	-1.0	87.5	-8.8	95.6	-4.1	99.7	0.2	100.0	1.1	102.6	0.0	112.4	4.4
11	102.0	0.2	94.1	-4.2	98.8	-1.1	99.3	-0.8	99.9	0.0	103.3	1.9	115.1	10.1
12	101.9	-1.8	90.3	-9.2	91.7	-4.8	98.3	-3.2	97.1	-3.7	104.7	1.5	109.8	4.8

第1-3表 名目賃金指数（所定内給与）

（平成29年12月分）

（事業所規模5人以上）

（平成27年=100）

区分	調査産業計		建設業		製造業		電気・ガス業等		情報通信業		運輸業、郵便業		卸売業、小売業		金融業、保険業	
	前年比		前年比		前年比		前年比		前年比		前年比		前年比		前年比	
平成25年	92.6	-1.8	92.8	-2.5	90.6	0.7	102.0	3.1	105.6	5.8	105.7	2.7	84.3	-6.7	86.7	-4.5
26	96.8	4.5	96.5	3.9	97.2	7.1	100.2	-1.8	118.2	11.9	105.9	0.2	91.5	8.6	95.4	10.1
27	100.0	3.3	100.0	3.6	100.0	2.9	100.0	-0.2	100.0	-15.3	100.0	-5.5	100.0	9.2	100.0	4.8
28	99.8	-0.2	98.0	-1.9	100.4	0.4	104.5	4.5	110.0	9.9	95.9	-4.1	100.5	0.6	94.8	-5.2
29	101.3	1.5	96.7	-1.3	102.1	1.7	99.5	-4.8	97.6	-11.3	101.7	6.0	101.8	1.3	90.5	-4.5
28年11月	100.6	0.2	101.9	1.4	101.8	3.5	101.3	0.4	105.5	22.4	96.7	-1.3	102.3	-1.9	93.4	-6.1
12	100.9	0.2	100.1	-0.3	101.3	1.6	102.1	0.1	108.6	24.0	97.7	-4.3	102.8	1.4	94.5	-10.9
29年1月	100.5	2.7	92.6	-2.3	98.7	3.2	101.8	-8.1	109.1	-6.6	101.0	3.8	97.8	-0.2	98.0	12.5
2	99.2	0.8	92.4	-7.1	100.4	2.4	102.9	-3.0	99.0	-7.5	100.4	8.3	98.0	-0.6	90.0	2.7
3	99.7	0.9	95.8	2.6	101.8	2.7	101.4	-5.5	105.8	-4.5	98.8	3.8	99.9	4.7	87.6	-8.2
4	100.7	1.0	93.2	-4.0	103.5	3.3	104.2	-2.5	98.9	-13.5	104.3	6.3	100.7	1.7	90.8	0.8
5	100.8	2.6	94.8	0.9	101.5	3.4	100.9	-3.0	104.1	-11.4	100.0	7.6	104.2	5.9	89.3	1.8
6	101.3	2.0	95.8	-7.5	104.3	3.1	102.7	-1.7	100.1	-9.2	101.2	8.9	104.2	9.1	84.4	0.0
7	101.6	-0.9	97.5	-3.6	101.3	-0.1	96.3	-6.7	91.8	-16.3	102.3	1.7	100.9	-4.3	93.7	-16.6
8	101.1	0.6	98.9	1.4	100.9	-1.1	94.2	-7.1	90.2	-13.5	99.9	5.6	103.3	-3.1	87.5	-5.2
9	101.9	2.1	99.6	4.2	103.3	0.4	94.2	-8.4	94.4	-11.0	100.7	6.8	101.4	-0.2	87.7	-7.9
10	102.8	1.3	99.7	1.9	102.5	-0.2	102.9	-1.0	91.9	-15.3	101.8	4.7	101.9	-0.3	95.1	-18.8
11	102.4	1.8	99.5	-2.4	102.7	0.9	96.5	-4.7	93.9	-11.0	103.5	7.0	103.8	1.5	88.1	-5.7
12	103.3	2.4	101.1	1.0	104.7	3.4	96.3	-5.7	92.2	-15.1	106.7	9.2	105.1	2.2	93.7	-0.8

区分	学術研究等		宿泊業・飲食業等		生活関連サービス等		教育、学習支援業		医療、福祉		複合サービス事業		その他のサービス業	
	前年比		前年比		前年比		前年比		前年比		前年比		前年比	
平成25年	131.2	1.5	87.5	-2.1	116.1	1.2	89.7	-1.6	95.9	-2.4	101.6	4.0	88.0	-5.7
26	125.8	-4.1	103.5	18.3	118.0	1.7	91.7	2.3	95.6	-0.3	95.1	-6.4	92.8	5.5
27	100.0	-20.5	100.0	-3.4	100.0	-15.2	100.0	9.1	100.0	4.6	100.0	5.1	100.0	7.8
28	108.2	8.3	91.0	-9.0	105.9	5.9	97.2	-2.7	101.6	1.6	104.5	4.5	97.2	-2.8
29	119.4	10.4	89.0	-2.2	130.5	23.2	97.3	0.1	105.4	3.7	110.8	6.0	95.8	-1.4
28年11月	111.9	6.1	86.9	-6.8	111.5	15.4	96.2	-5.0	102.6	1.6	105.1	2.0	95.7	-6.7
12	109.3	2.8	92.5	-2.6	112.9	16.2	98.8	-1.0	101.7	1.1	104.1	3.2	94.9	-8.9
29年1月	114.0	9.1	87.4	-4.2	113.9	16.9	94.9	-1.5	109.0	7.2	114.2	13.0	89.3	-6.4
2	112.1	7.7	84.4	-3.5	112.9	13.2	97.1	-1.6	103.9	2.9	111.7	9.5	92.9	-7.4
3	108.6	2.2	93.1	2.1	112.5	10.6	97.0	-4.1	101.5	1.1	111.4	5.2	97.6	-3.7
4	110.3	3.8	93.0	-0.9	116.9	13.6	94.4	-1.4	104.5	2.5	111.1	8.9	96.3	0.1
5	109.5	4.3	94.9	3.0	113.8	14.7	96.0	-1.0	105.1	4.6	110.3	8.2	92.6	-5.6
6	112.9	6.4	89.3	-2.2	115.6	14.1	98.1	-0.6	105.6	2.9	108.3	6.4	94.9	-6.7
7	125.4	11.4	85.7	-7.5	151.4	35.1	99.8	2.6	105.4	3.5	109.7	1.0	97.2	-0.4
8	125.8	13.5	89.7	-4.7	148.7	38.3	96.8	2.1	104.8	2.6	110.4	2.1	96.4	2.8
9	127.5	14.1	85.3	-4.9	143.4	26.3	98.3	2.2	106.6	5.3	110.9	3.1	98.6	4.6
10	128.6	17.1	83.6	-5.5	146.4	31.2	99.1	3.1	108.1	5.9	110.1	4.6	99.4	2.3
11	129.4	15.6	89.4	2.9	142.9	28.2	98.6	2.5	105.1	2.4	110.3	4.9	98.7	3.1
12	129.2	18.2	92.4	-0.1	147.8	30.9	97.9	-0.9	105.1	3.3	111.1	6.7	95.7	0.8

第1-3表 名目賃金指数（所定内給与）

（平成29年12月分）

（事業所規模30人以上）

（平成27年=100）

区分	調査産業計		建設業		製造業		電気・ガス業等		情報通信業		運輸業、郵便業		卸売業、小売業		金融業、保険業	
	前年比		前年比		前年比		前年比		前年比		前年比		前年比		前年比	
平成25年	95.1	-0.2	95.3	-0.3	91.6	-0.3	97.7	0.6	102.0	6.5	103.0	-1.1	98.3	-0.4	91.4	6.4
26	96.4	1.4	94.1	-1.2	94.9	3.6	99.4	1.6	109.3	7.1	100.5	-2.4	98.2	-0.1	96.8	5.9
27	100.0	3.7	100.0	6.3	100.0	5.4	100.0	0.7	100.0	-8.5	100.0	-0.6	100.0	1.9	100.0	3.3
28	100.4	0.4	101.1	1.0	100.2	0.2	96.2	-3.9	104.2	4.2	98.9	-1.1	101.3	1.2	99.6	-0.3
29	100.8	0.4	103.2	2.1	102.2	2.0	96.7	0.5	103.9	-0.3	100.6	1.7	103.5	2.2	99.3	-0.3
28年11月	100.8	0.5	101.7	1.3	102.7	4.8	94.6	-3.7	103.0	-0.5	101.5	1.6	101.4	1.6	98.6	1.4
12	100.9	0.0	103.4	5.1	100.4	0.7	94.3	-4.0	103.3	1.5	102.3	-0.7	102.2	1.1	100.5	-4.7
29年1月	99.7	0.1	99.6	2.9	99.2	3.0	96.8	-4.3	103.7	0.5	103.6	0.3	102.3	1.8	97.9	0.9
2	100.6	0.4	99.6	0.3	101.5	2.9	95.1	-2.0	109.5	6.9	99.7	2.0	97.2	-3.9	99.6	1.3
3	100.5	-0.7	103.3	4.1	101.5	1.6	94.9	-2.6	103.2	0.8	97.9	2.4	99.8	-0.4	97.6	-6.4
4	102.0	1.0	104.1	1.7	103.3	3.0	99.4	0.9	105.2	1.3	102.9	2.4	106.8	3.5	106.7	7.5
5	100.2	0.9	102.3	3.9	101.4	2.8	95.0	0.1	104.3	0.2	97.7	1.9	106.6	5.9	97.9	-0.9
6	101.1	0.1	105.2	1.9	103.2	1.6	95.3	1.8	102.7	-0.6	99.1	0.9	105.5	4.7	98.1	-1.3
7	100.9	0.4	104.1	1.1	101.4	1.6	97.0	-0.3	103.1	-6.7	100.8	2.9	105.7	4.7	99.1	-1.7
8	100.2	0.4	104.4	3.1	100.4	0.5	94.3	0.0	103.7	1.9	100.4	1.5	103.2	1.6	98.4	-1.1
9	100.7	0.5	103.5	1.6	103.0	0.8	94.4	0.1	102.8	0.4	98.5	3.6	104.0	3.0	98.3	-1.6
10	100.9	0.3	104.8	2.3	102.6	0.1	104.6	7.8	102.6	-6.5	97.2	-2.3	102.9	1.5	99.7	0.6
11	101.4	0.6	103.9	2.2	102.7	0.0	96.7	2.2	103.4	0.4	102.3	0.8	103.8	2.4	98.7	0.1
12	101.1	0.2	103.4	0.0	105.6	5.2	96.5	2.3	102.8	-0.5	107.1	4.7	104.4	2.2	100.0	-0.5

区分	学術研究等		宿泊業・飲食業等		生活関連サービス等		教育、学習支援業		医療、福祉		複合サービス事業		その他のサービス業	
	前年比		前年比		前年比		前年比		前年比		前年比		前年比	
平成25年	93.7	5.1	93.6	2.2	119.5	-1.4	94.6	-1.3	95.2	-1.3	97.3	-4.2	91.8	1.9
26	97.0	3.5	94.4	0.8	110.8	-7.2	96.7	2.1	95.8	0.6	95.1	-2.4	95.2	3.8
27	100.0	3.1	100.0	5.9	100.0	-9.8	100.0	3.5	100.0	4.4	100.0	5.2	100.0	5.0
28	100.6	0.6	99.1	-1.0	100.8	0.8	100.8	0.8	100.3	0.3	103.1	3.1	101.3	1.3
29	100.4	-0.2	86.9	-12.3	97.1	-3.7	99.1	-1.7	99.9	-0.4	103.6	0.5	108.3	6.9
28年11月	99.3	-0.9	94.8	-6.1	99.5	-3.8	100.0	-1.8	99.6	-1.3	101.1	-5.1	102.5	-0.2
12	99.5	-0.1	97.0	-6.4	96.4	-4.3	101.7	1.3	100.3	-0.2	101.6	0.4	100.5	-1.6
29年1月	100.0	0.9	88.1	-13.5	94.7	-3.2	97.8	-1.9	99.6	-1.3	105.0	2.6	100.2	3.4
2	101.8	1.9	85.5	-13.4	97.9	-0.6	101.9	-0.8	100.7	0.0	102.6	1.5	104.8	4.7
3	98.4	-5.2	90.9	-11.0	96.4	-5.0	101.9	-4.7	99.5	-1.3	104.1	-1.3	110.1	8.3
4	99.4	-1.9	86.2	-16.6	99.9	-5.7	96.6	-2.3	100.8	-0.6	108.5	6.9	109.2	9.0
5	100.6	-0.2	87.6	-14.2	95.0	-4.1	96.9	-3.0	100.1	0.1	100.7	3.0	105.8	6.3
6	101.2	0.6	84.1	-16.3	100.1	-1.8	100.1	-2.0	100.0	-1.4	101.4	-0.5	109.0	8.0
7	100.1	-0.8	84.1	-14.4	100.6	-0.9	100.0	-0.7	100.2	-0.1	104.1	-4.2	108.7	6.0
8	99.9	-1.5	86.2	-12.6	98.5	-4.6	97.4	-0.1	100.4	0.4	103.4	-3.0	108.0	8.2
9	100.6	0.0	85.7	-9.5	96.9	-7.3	98.8	-0.6	100.1	0.6	102.8	-4.5	110.4	6.1
10	100.7	0.8	85.9	-11.6	93.8	-5.6	99.8	0.3	99.7	1.2	103.3	1.8	112.7	5.5
11	100.5	1.2	91.0	-4.0	99.4	-0.1	99.4	-0.6	99.8	0.2	102.7	1.6	113.5	10.7
12	101.7	2.2	88.0	-9.3	92.0	-4.6	98.4	-3.2	97.5	-2.8	104.0	2.4	107.1	6.6

第2-1表 実質賃金指数（現金給与総額）

（平成29年12月分）

（事業所規模5人以上）

（平成27年=100）

区分	調査産業計		建設業		製造業		電気・ガス業等		情報通信業		運輸業, 郵便業		卸売業, 小売業		金融業, 保険業	
		前年比		前年比		前年比		前年比		前年比		前年比		前年比		前年比
平成25年	94.8	-1.2	97.8	4.5	92.0	2.0	110.2	3.3	109.0	8.7	112.2	3.7	86.1	-6.2	85.1	-6.6
26	97.8	3.2	98.5	0.6	99.2	7.8	102.2	-7.3	119.7	9.8	110.0	-2.0	92.0	6.7	92.8	9.0
27	100.0	2.3	100.0	1.6	100.0	0.9	100.0	-2.2	100.0	-16.5	100.0	-9.0	100.0	8.8	100.0	7.8
28	99.7	-0.4	100.7	0.6	101.2	1.2	106.7	6.8	108.9	8.8	92.9	-7.3	99.6	-0.6	87.3	-12.8
29	101.1	1.4	92.2	-8.4	103.4	2.2	101.8	-4.6	98.8	-9.3	103.3	11.2	100.0	0.4	88.6	1.5
28年11月	86.7	-0.7	93.8	-3.0	86.1	1.7	83.3	4.2	82.5	25.5	78.9	-6.3	88.7	-2.4	74.7	-19.1
12	172.1	-4.6	149.6	-4.1	179.3	-0.3	218.5	-1.0	229.1	20.8	150.3	-12.3	156.8	-7.0	105.2	-47.8
29年1月	88.3	3.4	91.7	4.7	87.5	0.3	79.5	-9.2	90.0	-0.8	86.9	2.8	95.1	12.5	73.2	10.1
2	83.6	0.1	80.5	-10.2	85.0	1.0	81.6	-2.6	82.0	-3.0	87.6	7.5	84.4	-1.1	67.6	0.1
3	85.7	-0.2	82.7	-11.7	87.2	3.4	81.2	-6.1	94.6	11.3	85.9	0.1	86.8	4.3	67.1	-18.7
4	86.1	1.9	80.3	-7.7	88.6	2.5	93.3	10.0	80.5	-11.6	90.2	6.0	88.9	2.7	72.4	5.8
5	87.3	1.6	81.3	-2.8	88.0	4.6	80.1	-4.3	86.1	-4.0	84.9	7.9	90.4	5.1	113.8	-7.0
6	137.0	4.8	94.1	-11.1	127.5	8.9	214.8	-1.0	121.3	-24.1	163.2	25.3	110.0	13.8	149.9	11.7
7	114.1	-4.6	101.3	-15.1	131.9	-1.6	76.3	-5.9	129.6	-10.7	101.3	5.1	117.8	-21.8	70.8	-20.7
8	91.3	-1.0	112.1	-12.5	97.0	0.3	78.1	-3.1	71.4	-12.0	87.4	5.2	95.5	-4.2	66.1	-9.7
9	84.2	-0.5	82.7	-1.9	86.1	-2.0	72.3	-20.1	76.1	-8.3	86.8	9.0	85.8	-2.9	66.7	-10.6
10	85.3	1.2	83.2	-2.2	85.6	-0.6	85.0	3.0	73.5	-12.8	87.2	9.5	86.4	-1.0	74.9	-15.3
11	85.8	-1.0	89.5	-4.6	86.7	0.7	77.8	-6.6	77.5	-6.1	87.9	11.4	87.8	-1.0	77.4	3.6
12	183.0	6.3	126.0	-15.8	188.2	5.0	200.8	-8.1	201.7	-12.0	188.9	25.7	169.8	8.3	162.6	54.6

区分	学術研究等		宿泊業・飲食業等		生活関連サービス等		教育, 学習支援業		医療, 福祉		複合サービス事業		その他のサービス業	
		前年比		前年比		前年比		前年比		前年比		前年比		前年比
平成25年	131.7	-4.2	90.3	-2.6	125.8	9.5	90.2	-2.0	97.7	-3.1	102.0	2.6	92.1	-5.9
26	131.1	-0.4	108.3	19.9	117.1	-7.0	91.3	1.1	95.8	-2.2	94.9	-7.1	96.2	4.5
27	100.0	-23.8	100.0	-7.7	100.0	-14.5	100.0	9.5	100.0	4.6	100.0	5.5	100.0	3.9
28	109.1	9.0	91.8	-8.2	110.5	10.4	96.5	-3.6	101.5	1.3	107.5	7.5	97.6	-2.4
29	119.7	9.7	89.5	-2.5	138.2	25.1	95.1	-1.5	105.7	4.1	116.1	8.0	98.2	0.6
28年11月	93.5	-5.9	82.5	-5.0	110.7	17.8	73.9	-5.9	93.4	7.6	86.5	-6.5	87.1	-8.7
12	189.1	17.3	135.5	20.7	162.9	31.9	205.1	-8.6	187.3	-3.0	215.9	23.7	135.2	-7.6
29年1月	94.7	7.4	85.1	-0.7	111.1	16.2	73.2	-2.5	91.3	8.7	112.8	15.3	84.1	-21.5
2	93.6	3.0	80.8	-2.1	107.9	12.0	74.8	-2.9	85.8	2.3	92.3	6.8	86.7	-3.5
3	102.7	9.3	90.1	1.5	107.6	8.7	74.6	-6.5	87.0	2.2	93.7	0.0	91.3	-1.4
4	92.5	1.1	89.8	1.5	115.3	16.9	73.1	-2.0	88.3	5.6	96.3	12.4	87.8	-0.9
5	109.9	25.2	90.1	3.1	108.4	12.7	74.1	-2.0	85.2	2.7	92.0	-0.3	85.0	-2.6
6	137.9	-20.0	88.9	-10.9	142.7	33.5	190.6	-3.8	138.9	8.0	204.9	44.8	131.6	4.6
7	154.6	27.8	94.7	-0.4	175.9	31.3	76.7	0.5	136.9	4.6	96.7	-12.1	95.8	4.6
8	108.7	15.9	92.3	3.2	141.1	32.9	73.9	1.1	89.6	2.2	102.3	0.0	95.4	3.7
9	101.8	9.5	81.6	-3.3	133.4	19.3	75.1	0.7	86.3	1.4	91.3	2.2	90.5	5.5
10	102.6	10.6	80.1	-2.2	139.7	30.9	75.7	2.7	87.9	4.9	90.7	3.7	89.5	2.2
11	103.2	10.4	85.3	3.4	135.6	22.5	75.0	1.5	85.2	-8.8	90.1	4.2	91.7	5.3
12	233.3	23.4	114.0	-15.9	237.5	45.8	203.9	-0.6	204.5	9.2	228.8	6.0	148.8	10.1

第 2 - 1 表 実質賃金指数（現金給与総額）

（平成 29 年 1 2 月分）

（事業所規模 30 人以上）

（平成 27 年 = 100）

区 分	調査産業計		建設業		製造業		電気・ガス業等		情報通信業		運輸業, 郵便業		卸売業, 小売業		金融業, 保険業	
	前年比		前年比		前年比		前年比		前年比		前年比		前年比		前年比	
平成25年	99.1	0.8	124.2	14.3	93.1	0.9	105.0	-0.7	96.8	6.8	114.0	-0.3	110.0	4.0	83.8	8.8
26	98.8	-0.3	119.6	-3.7	97.6	4.8	101.0	-3.9	101.9	5.2	105.9	-7.3	107.6	-2.3	85.6	2.1
27	100.0	1.3	100.0	-16.3	100.0	2.5	100.0	-0.8	100.0	-1.8	100.0	-5.5	100.0	-7.1	100.0	16.9
28	101.1	1.1	102.8	2.7	101.4	1.2	99.5	-0.7	101.8	1.7	99.0	-1.0	105.1	5.0	95.7	-4.4
29	101.2	0.1	107.2	4.3	104.3	2.9	100.2	0.7	99.4	-2.4	98.8	-0.2	109.1	3.8	97.8	2.2
28年11月	84.1	-1.4	98.6	-9.0	85.9	5.2	79.6	1.3	75.0	-1.2	84.0	-1.2	94.5	4.0	80.7	-24.7
12	186.2	-0.1	132.7	-1.6	184.1	-0.8	207.0	-1.8	224.2	-2.9	178.3	-1.9	164.0	7.7	113.8	-16.4
29年1月	85.4	-0.2	104.1	3.9	87.1	-1.0	76.1	-5.1	75.0	-2.7	87.1	-2.1	104.1	12.4	71.4	-1.4
2	83.9	-0.1	94.7	1.7	85.0	0.8	76.1	-0.5	79.2	4.5	85.7	1.9	89.6	-2.7	72.5	-1.6
3	83.9	-2.2	94.6	2.8	86.1	1.9	77.4	-3.7	84.9	12.0	83.3	-1.9	93.1	2.2	72.1	-8.6
4	86.5	2.5	94.7	3.0	88.3	2.3	90.4	13.7	75.9	-13.2	85.7	0.9	102.0	9.3	77.4	4.9
5	88.2	0.1	93.0	4.4	87.7	4.0	76.4	-1.3	74.6	-3.5	81.0	0.7	99.5	7.8	162.3	-16.6
6	145.7	1.5	105.9	14.4	131.8	8.9	206.1	4.5	169.8	-1.9	148.5	-0.9	151.0	10.2	164.8	5.4
7	115.7	0.3	150.5	9.2	135.6	-0.5	77.3	-0.3	118.8	-6.8	102.7	8.2	124.5	5.3	71.7	-11.6
8	88.0	0.1	117.9	0.3	94.2	4.4	72.7	-2.3	74.0	0.1	85.4	-6.2	95.5	-2.8	70.9	-4.6
9	82.5	-1.6	92.9	-1.3	85.4	-0.8	72.9	-13.9	71.9	-1.8	84.5	2.1	92.7	-1.2	70.8	-4.5
10	83.0	0.0	95.9	3.2	85.2	0.2	86.9	11.0	73.0	-9.3	81.2	-2.1	91.9	-1.2	73.0	-1.6
11	84.7	0.7	109.7	11.3	86.3	0.5	78.5	-1.4	74.1	-1.2	84.7	0.8	91.9	-2.8	93.4	15.7
12	185.8	-0.2	132.1	-0.5	197.6	7.3	210.6	1.7	220.7	-1.6	175.0	-1.9	173.0	5.5	173.0	52.0

区 分	学術研究等		宿泊業・飲食業等		生活関連サービス等		教育, 学習支援業		医療, 福祉		複合サービス事業		その他のサービス業	
	前年比		前年比		前年比		前年比		前年比		前年比		前年比	
平成25年	98.9	1.4	96.5	0.8	121.5	5.2	95.5	-2.4	97.8	-1.6	97.4	-4.6	94.7	1.5
26	102.4	3.6	96.6	0.0	106.8	-12.1	96.6	1.0	96.5	-1.4	95.0	-2.5	96.0	1.4
27	100.0	-2.3	100.0	3.7	100.0	-6.4	100.0	3.6	100.0	3.7	100.0	5.4	100.0	4.2
28	100.3	0.2	103.6	3.5	100.4	0.3	99.9	-0.2	100.9	0.9	104.8	4.7	101.5	1.3
29	98.8	-1.5	87.5	-15.5	95.9	-4.5	97.6	-2.3	99.5	-1.4	102.7	-2.0	107.7	6.1
28年11月	77.8	0.5	91.8	-3.4	99.1	-3.1	77.0	-3.0	81.0	-1.5	81.7	-6.2	93.4	-5.3
12	192.7	13.1	183.3	32.3	131.8	-6.4	211.8	-4.5	202.9	1.5	200.1	5.4	150.2	0.7
29年1月	80.6	4.8	83.0	-12.4	87.0	-4.6	75.7	-2.8	82.0	-1.3	101.5	0.6	91.3	3.3
2	83.0	2.9	80.1	-12.8	86.8	-1.6	78.7	-1.7	83.0	0.0	83.0	0.2	95.3	4.4
3	78.0	-2.6	86.3	-11.1	85.7	-7.8	78.7	-5.5	81.0	-5.3	84.3	-11.8	100.3	4.7
4	76.8	-3.6	83.0	-13.6	94.9	0.1	75.1	-2.7	85.9	4.0	90.6	9.2	98.0	6.4
5	135.0	68.1	82.8	-13.1	86.2	-4.8	75.2	-3.6	80.5	-2.1	82.3	3.3	94.7	6.9
6	147.5	-33.6	83.2	-32.6	109.7	-3.9	200.9	-1.9	130.1	-0.2	173.4	7.1	140.6	6.6
7	90.1	15.2	89.5	-11.2	112.5	-1.4	77.2	-1.5	131.9	0.1	85.1	-17.2	105.7	6.9
8	75.4	-3.1	96.9	6.1	92.3	-7.2	74.5	-1.1	85.2	-0.9	98.4	0.9	104.2	7.8
9	77.0	-1.3	80.7	-8.0	87.1	-11.9	75.8	-1.7	80.6	-1.2	82.6	-5.5	99.2	5.6
10	77.5	-1.1	80.9	-8.8	90.7	1.8	76.5	0.0	81.0	1.0	82.5	-1.4	99.9	4.3
11	77.4	-0.5	86.6	-5.7	95.5	-3.6	75.9	-1.4	80.6	-0.5	82.7	1.2	101.9	9.1
12	186.4	-3.3	116.7	-36.3	121.8	-7.6	206.2	-2.6	191.4	-5.7	185.1	-7.5	161.1	7.3

第2-2表 実質賃金指数（きまって支給する給与）

（平成29年12月分）

（事業所規模5人以上）

（平成27年=100）

区分	調査産業計		建設業		製造業		電気・ガス業等		情報通信業		運輸業、郵便業		卸売業、小売業		金融業、保険業	
	前年比		前年比		前年比		前年比		前年比		前年比		前年比		前年比	
平成25年	96.7	-1.3	94.7	-0.8	95.4	1.6	108.8	4.3	109.2	7.1	113.2	3.9	87.0	-6.2	90.0	-4.4
26	98.1	1.4	95.9	1.1	99.8	4.6	102.6	-5.7	120.1	10.0	108.7	-4.0	92.7	6.6	96.2	6.7
27	100.0	1.9	100.0	4.4	100.0	0.3	100.0	-2.5	100.0	-16.8	100.0	-7.9	100.0	7.9	100.0	4.0
28	100.2	0.1	97.3	-2.8	101.3	1.1	106.7	6.5	109.9	9.9	94.3	-5.9	101.0	0.8	94.2	-5.9
29	100.7	0.5	91.6	-5.9	102.2	0.9	101.6	-4.8	101.8	-7.4	101.4	7.5	101.5	0.5	88.8	-5.7
28年11月	100.4	-0.4	102.8	0.3	102.7	3.6	107.4	4.1	105.6	23.9	91.9	-6.2	102.0	-2.5	92.3	-7.6
12	101.2	-0.4	98.9	-2.9	103.6	2.0	103.1	0.1	108.4	23.7	93.8	-8.9	103.7	1.6	93.2	-12.4
29年1月	100.8	2.5	89.1	-5.5	99.2	2.9	102.1	-9.1	111.4	-5.2	101.1	2.6	100.1	2.2	95.4	10.0
2	99.6	0.4	89.5	-10.3	101.2	2.4	105.0	-2.3	106.3	-0.7	102.1	7.5	98.1	-0.6	88.2	0.2
3	99.8	0.3	91.9	-3.3	102.2	2.1	104.7	-2.2	114.0	3.8	99.3	1.6	99.6	3.5	86.7	-9.6
4	101.2	0.8	89.1	-8.0	104.8	2.9	107.0	-2.4	104.4	-7.9	105.1	6.1	102.7	2.7	89.2	-0.2
5	100.2	1.9	90.6	-2.5	102.1	3.4	103.6	-4.2	107.1	-7.5	98.8	7.9	104.3	5.7	87.6	0.3
6	101.2	1.5	91.5	-10.4	104.6	3.2	104.5	-3.4	103.8	-4.8	100.1	6.5	104.0	8.9	82.9	-1.8
7	101.0	-1.6	92.0	-7.7	101.4	-0.8	97.6	-6.2	95.5	-14.2	101.5	5.8	101.1	-5.2	92.2	-17.0
8	100.0	-0.6	92.2	-3.4	100.3	-1.9	93.5	-8.3	92.6	-12.0	99.7	9.8	102.0	-5.1	85.7	-6.8
9	100.2	-0.2	92.4	-1.5	102.1	-1.9	93.5	-9.7	96.7	-8.9	98.9	9.0	99.8	-2.8	86.2	-9.2
10	101.7	1.0	93.0	-2.2	101.8	-0.8	108.9	2.3	95.4	-12.7	101.4	9.6	100.8	-0.6	93.5	-18.3
11	100.8	0.4	93.1	-9.4	101.8	-0.9	100.1	-6.8	98.4	-6.8	102.2	11.2	101.7	-0.3	85.9	-6.9
12	101.7	0.5	94.4	-4.6	104.4	0.8	98.5	-4.5	95.6	-11.8	105.9	12.9	102.8	-0.9	91.1	-2.3

区分	学術研究等		宿泊業・飲食業等		生活関連サービス等		教育、学習支援業		医療、福祉		複合サービス事業		その他のサービス業	
	前年比		前年比		前年比		前年比		前年比		前年比		前年比	
平成25年	138.0	0.4	94.0	-2.8	123.5	3.1	92.6	-2.0	100.1	-2.4	104.6	2.9	92.2	-4.6
26	129.4	-6.4	105.8	12.5	119.7	-3.3	91.9	-0.8	96.8	-3.4	96.0	-8.4	94.3	2.3
27	100.0	-22.6	100.0	-5.4	100.0	-16.4	100.0	8.9	100.0	3.4	100.0	4.3	100.0	6.0
28	110.8	10.6	92.2	-7.8	108.6	8.6	97.4	-2.7	101.8	1.6	105.3	5.2	98.5	-1.5
29	117.9	6.4	91.5	-0.8	131.2	20.8	96.5	-0.9	104.3	2.5	111.7	6.1	98.2	-0.3
28年11月	113.9	8.5	88.5	-5.4	113.5	17.7	95.5	-6.0	102.0	1.1	104.5	1.1	97.4	-6.1
12	113.4	6.4	93.8	-2.3	114.5	17.8	97.9	-1.9	101.9	0.5	106.8	4.8	97.6	-7.9
29年1月	115.4	7.5	89.5	-2.9	118.1	16.0	94.5	-2.7	108.5	6.7	118.1	15.8	92.0	-3.6
2	113.5	4.4	86.9	-1.8	114.8	12.0	96.6	-2.9	103.8	2.5	112.1	9.3	95.8	-4.8
3	110.1	-0.7	96.1	3.9	114.5	9.8	96.5	-5.1	100.7	0.7	113.6	6.4	100.1	-2.3
4	111.7	0.1	96.0	1.3	119.4	14.5	94.4	-2.0	103.6	2.3	114.0	11.9	98.1	-1.2
5	107.6	1.9	97.1	3.0	115.4	12.9	95.7	-1.9	103.1	2.6	111.4	8.7	94.2	-3.8
6	110.4	4.0	91.8	-1.6	116.8	13.0	97.8	-1.4	106.2	2.7	109.0	6.8	96.6	-5.8
7	122.4	7.8	87.7	-6.7	150.7	31.8	99.1	1.4	104.2	2.3	110.0	0.4	99.8	0.7
8	122.2	9.2	92.1	-3.5	149.2	34.5	95.5	1.1	103.7	1.2	110.6	0.5	100.6	6.2
9	124.0	9.5	87.5	-3.7	142.0	21.4	97.0	0.7	104.4	1.6	110.7	2.4	101.4	6.0
10	124.9	10.6	86.4	-2.0	146.0	28.4	97.8	2.7	106.4	4.7	110.0	4.3	100.2	2.0
11	125.6	10.3	91.9	3.8	140.6	23.9	96.9	1.5	103.1	1.1	109.4	4.7	100.5	3.2
12	125.2	10.4	94.1	0.3	145.5	27.1	96.1	-1.8	102.6	0.7	110.9	3.8	98.1	0.5

第2-2表 実質賃金指数（きまって支給する給与）

（平成29年12月分）

（事業所規模30人以上）

（平成27年=100）

区 分	調査産業計		建設業		製造業		電気・ガス業等		情報通信業		運輸業、郵便業		卸売業、小売業		金融業、保険業	
	前年比		前年比		前年比		前年比		前年比		前年比		前年比		前年比	
平成25年	99.5	-0.2	106.5	0.6	96.7	1.2	102.7	0.1	98.6	5.6	112.7	-0.7	102.4	-0.4	90.5	6.7
26	97.9	-1.7	101.2	-5.1	98.0	1.3	100.9	-1.9	103.1	4.4	104.7	-7.2	99.6	-2.8	93.3	3.0
27	100.0	2.2	100.0	-1.0	100.0	2.1	100.0	-0.9	100.0	-2.9	100.0	-4.4	100.0	0.5	100.0	7.1
28	100.9	0.8	102.1	2.0	101.4	1.2	98.7	-1.4	103.3	3.2	98.5	-1.7	103.4	3.3	99.2	-0.8
29	100.5	-0.4	103.4	1.3	102.6	1.2	98.9	0.2	100.3	-2.9	99.0	0.5	105.0	1.5	96.2	-3.0
28年11月	101.1	0.7	108.5	7.6	103.4	5.1	102.1	1.4	101.3	-1.0	99.0	-1.2	104.6	4.0	97.2	-0.8
12	101.6	-0.4	104.1	3.5	102.7	1.5	95.5	-4.1	99.8	-1.9	101.6	-3.4	106.1	3.3	99.6	-6.1
29年1月	100.5	0.0	101.5	3.4	100.0	2.8	96.8	-5.0	101.2	-2.7	102.6	-2.0	107.5	5.6	95.4	-1.5
2	101.4	0.4	104.3	2.3	102.3	2.6	97.5	-0.6	106.9	4.5	100.9	1.8	99.3	-2.2	97.0	-1.4
3	100.3	-1.6	104.2	3.0	102.2	0.9	98.9	1.7	99.6	-2.6	97.1	0.3	98.8	-2.3	96.5	-8.5
4	102.5	1.0	103.1	2.0	105.3	2.5	102.8	0.9	102.5	-1.4	100.9	0.9	113.3	9.4	103.5	5.0
5	99.8	0.2	101.6	4.0	102.2	2.7	97.9	-1.2	100.6	-3.5	95.4	0.6	110.2	8.7	95.4	-3.2
6	101.6	0.1	104.7	2.9	104.0	1.8	97.2	-1.2	98.5	-2.8	97.3	-1.1	108.3	7.2	95.2	-4.1
7	100.6	-0.4	104.6	1.3	102.0	1.2	98.0	-0.4	99.4	-11.8	98.3	1.7	109.0	3.4	96.0	-4.6
8	99.3	-0.9	101.9	0.1	100.3	-0.3	93.4	-2.0	99.9	0.1	98.3	0.6	102.8	-3.3	94.8	-4.2
9	99.3	-1.2	102.3	-0.9	102.2	-0.9	93.5	-1.7	97.0	-1.6	96.3	1.9	102.9	-1.2	94.7	-4.4
10	100.1	-0.1	105.6	3.2	102.5	0.1	111.4	11.0	98.5	-9.4	95.5	-2.2	102.1	-1.2	96.2	-1.3
11	100.2	-0.9	104.6	-3.6	102.2	-1.2	100.2	-1.9	99.9	-1.4	99.7	0.7	102.1	-2.4	93.9	-3.4
12	100.0	-1.6	102.3	-1.7	105.8	3.0	98.8	3.5	98.8	-1.0	104.7	3.1	103.3	-2.6	95.4	-4.2

区 分	学術研究等		宿泊業・飲食業等		生活関連サービス等		教育、学習支援業		医療、福祉		複合サービス事業		その他のサービス業	
	前年比		前年比		前年比		前年比		前年比		前年比		前年比	
平成25年	100.5	2.3	98.5	0.7	123.1	-1.6	97.4	-1.6	98.6	-1.9	100.8	-4.9	94.7	1.8
26	100.9	0.3	97.0	-1.6	110.5	-10.3	96.6	-0.9	96.5	-2.3	96.1	-4.8	96.2	1.6
27	100.0	-0.8	100.0	3.2	100.0	-9.4	100.0	3.6	100.0	3.8	100.0	4.1	100.0	4.0
28	101.6	1.5	99.0	-1.1	100.8	0.8	100.8	0.8	100.4	0.3	103.5	3.5	102.0	1.9
29	100.8	-0.8	87.9	-11.2	96.5	-4.3	98.4	-2.4	99.2	-1.2	102.8	-0.7	108.2	6.1
28年11月	100.9	0.6	97.3	-4.1	99.0	-4.2	99.2	-3.1	99.0	-1.5	100.5	-6.2	103.6	0.5
12	103.0	4.5	98.7	-5.0	95.5	-5.5	100.8	0.0	100.0	-1.2	102.4	-0.5	104.0	0.3
29年1月	104.6	4.8	88.6	-12.7	96.4	-4.5	97.7	-2.7	100.1	-1.3	104.9	1.6	101.4	3.2
2	107.7	7.6	85.8	-12.7	96.2	-1.7	101.5	-1.7	101.3	-0.1	102.1	0.2	106.1	4.5
3	101.1	-2.7	91.4	-10.8	95.0	-5.6	101.4	-5.6	98.9	-1.5	103.7	-3.4	110.4	6.6
4	99.7	-3.6	88.0	-14.4	98.7	-6.2	96.8	-2.8	100.1	-0.8	107.8	6.9	108.7	6.0
5	100.3	-0.9	88.6	-13.2	95.6	-4.6	96.9	-3.6	98.3	-2.1	100.7	2.9	104.8	6.3
6	99.0	-1.4	85.0	-15.4	99.3	-1.4	99.9	-2.4	101.8	-0.7	101.5	-1.2	107.8	8.0
7	98.1	-3.3	85.4	-12.6	98.8	-2.1	99.5	-1.5	99.1	-1.3	102.9	-5.1	108.8	6.6
8	97.8	-3.2	87.2	-10.7	99.8	-5.0	96.1	-0.9	99.6	-0.7	102.0	-4.5	107.0	8.1
9	99.9	-1.2	86.4	-7.9	96.5	-7.5	97.7	-1.7	98.4	-1.2	101.7	-5.6	110.4	6.6
10	100.6	-1.2	86.5	-8.9	94.6	-4.3	98.6	0.0	98.9	0.9	101.5	-0.2	111.2	4.2
11	100.5	-0.4	92.7	-4.7	97.3	-1.7	97.8	-1.4	98.4	-0.6	101.8	1.3	113.4	9.5
12	100.2	-2.7	88.8	-10.0	90.2	-5.5	96.7	-4.1	95.5	-4.5	102.9	0.5	108.0	3.8

第3-1表 労働時間指数（総実労働時間）

（平成29年12月分）

（事業所規模5人以上）

（平成27年=100）

区分	調査産業計		建設業		製造業		電気・ガス業等		情報通信業		運輸業、郵便業		卸売業、小売業		金融業、保険業	
	前年比		前年比		前年比		前年比		前年比		前年比		前年比		前年比	
平成25年	97.9	-1.1	98.1	-1.1	98.8	-0.8	98.1	-1.4	114.7	4.5	98.2	-4.7	95.3	0.3	96.9	-1.2
26	97.9	0.0	97.4	-0.7	100.5	1.7	97.6	-0.5	113.1	-1.4	95.5	-2.8	96.0	0.6	100.9	4.2
27	100.0	2.1	100.0	2.6	100.0	-0.5	100.0	2.5	100.0	-11.6	100.0	4.7	100.0	4.3	100.0	-0.9
28	99.1	-1.0	95.5	-4.5	100.9	0.9	101.6	1.6	116.7	16.7	93.4	-6.6	98.2	-1.8	98.2	-1.8
29	99.9	0.8	95.0	-0.5	100.7	-0.2	103.8	2.2	119.3	2.2	95.0	1.7	98.9	0.7	95.0	-3.3
28年11月	100.5	-0.5	99.4	-4.8	105.5	1.7	101.4	3.4	118.6	34.0	91.5	-5.3	98.5	-3.7	99.1	2.7
12	99.1	-1.4	94.3	-8.1	105.6	2.9	95.0	-0.9	118.7	39.5	94.2	-10.2	99.8	-0.9	100.2	0.4
29年1月	93.2	1.4	82.0	-1.0	88.8	0.6	93.0	-3.5	119.9	11.6	92.2	-1.6	92.8	-1.1	89.6	-0.9
2	98.4	-1.2	96.4	-3.1	101.3	-0.8	101.0	2.6	119.4	5.4	92.9	-3.3	100.0	1.2	94.7	-0.9
3	99.6	-0.8	91.8	-7.6	99.9	-0.7	110.6	0.7	128.4	9.7	93.3	-3.3	96.7	-0.5	102.0	0.6
4	103.7	0.5	97.3	-5.6	106.9	-0.1	107.1	2.4	120.8	0.4	98.5	4.6	105.6	3.4	98.7	-2.7
5	96.9	2.3	84.0	-4.8	96.6	3.5	100.5	3.0	122.8	10.9	93.2	4.5	94.8	0.6	92.7	2.4
6	104.1	1.2	98.2	-2.9	105.0	1.9	112.1	7.8	121.4	4.7	99.9	3.4	102.8	4.2	100.4	-3.2
7	100.9	0.6	100.4	3.9	102.0	-0.1	99.5	-0.4	118.3	-0.1	94.6	2.7	100.7	-1.0	94.0	-6.3
8	96.0	-0.3	93.9	1.6	93.4	-1.8	99.9	0.2	114.1	-4.4	91.4	1.7	96.8	-0.5	89.8	-9.6
9	100.7	0.5	98.5	3.9	102.3	-1.5	102.8	0.2	112.8	-2.8	95.4	1.5	97.6	-1.2	94.2	-4.6
10	101.6	2.1	99.9	5.7	101.7	-2.1	113.8	4.2	116.6	-6.1	95.6	3.6	97.6	0.0	96.7	-1.2
11	101.4	0.9	99.9	0.5	104.0	-1.4	104.8	3.4	121.1	2.1	94.2	3.0	99.5	1.0	93.7	-5.4
12	101.8	2.7	97.8	3.7	105.9	0.3	100.5	5.8	115.6	-2.6	98.4	4.5	101.6	1.8	93.6	-6.6

区分	学術研究等		宿泊業・飲食業等		生活関連サービス等		教育、学習支援業		医療、福祉		複合サービス事業		その他のサービス業	
	前年比		前年比		前年比		前年比		前年比		前年比		前年比	
平成25年	111.6	-2.4	100.8	-5.7	104.8	-5.9	91.7	-4.2	98.8	0.7	98.4	-2.8	97.9	2.8
26	113.9	1.9	100.9	0.0	115.6	10.4	88.1	-4.0	97.1	-1.8	97.1	-1.3	97.7	-0.3
27	100.0	-12.1	100.0	-0.9	100.0	-13.6	100.0	13.6	100.0	3.1	100.0	3.0	100.0	2.4
28	101.8	1.8	94.8	-5.2	106.9	7.0	99.4	-0.6	99.8	-0.2	101.1	1.0	97.6	-2.5
29	104.4	2.6	101.0	6.5	107.9	0.9	100.4	1.0	101.2	1.4	102.9	1.8	99.4	1.8
28年11月	107.6	2.1	91.9	-8.0	107.5	9.5	99.0	-2.4	100.4	0.8	99.8	1.0	100.4	-3.0
12	106.1	3.1	96.5	-3.5	107.5	7.1	89.2	-7.1	96.7	-0.4	106.0	3.4	97.7	-6.0
29年1月	93.3	1.6	98.8	4.8	103.9	2.7	89.8	-4.0	98.5	6.3	98.2	4.1	92.0	1.7
2	103.9	3.5	91.7	2.0	103.5	0.8	100.7	-1.3	95.7	-3.1	97.7	-0.3	96.7	-4.0
3	104.7	4.5	100.0	4.1	102.0	-3.4	105.5	-4.7	99.5	1.2	107.4	1.7	102.1	-0.9
4	108.0	-0.8	105.2	7.0	110.4	2.1	103.9	-1.3	102.2	-1.8	107.2	4.8	99.9	2.4
5	93.3	0.9	105.6	8.0	106.0	3.4	104.7	1.5	98.7	2.1	100.8	4.2	95.4	6.5
6	104.3	4.5	102.0	6.9	110.3	-1.3	113.5	-2.4	104.6	0.6	108.1	1.2	100.4	-2.0
7	108.7	3.2	98.5	2.3	113.0	3.8	97.9	2.9	101.9	0.2	103.1	-0.6	102.6	3.5
8	100.0	-2.2	100.6	2.0	112.4	1.2	80.0	6.2	101.2	-0.7	101.7	0.7	99.2	4.0
9	108.6	4.0	100.4	8.8	107.8	-2.7	103.9	1.0	102.4	1.6	100.9	1.5	101.9	4.4
10	108.3	5.7	98.5	9.0	108.9	3.7	109.6	9.3	104.2	2.7	101.9	2.6	101.9	5.2
11	109.6	1.9	105.0	14.3	108.9	1.3	103.9	4.9	100.6	0.2	101.4	1.6	101.2	0.8
12	110.5	4.1	105.8	9.6	107.3	-0.2	90.9	1.9	104.4	8.0	106.6	0.6	99.8	2.1

第3-1表 労働時間指数（総実労働時間）

（平成29年12月分）

（事業所規模30人以上）

（平成27年=100）

区分	調査産業計		建設業		製造業		電気・ガス業等		情報通信業		運輸業、郵便業		卸売業、小売業		金融業、保険業	
	前年比		前年比		前年比		前年比		前年比		前年比		前年比		前年比	
平成25年	99.3	-0.7	104.4	-2.5	99.9	-0.8	98.5	-2.8	97.5	5.2	104.0	-3.3	100.7	-0.7	94.6	2.8
26	98.4	-0.9	102.2	-2.1	100.3	0.4	96.9	-1.5	105.8	8.6	97.9	-5.9	99.9	-0.8	96.6	2.2
27	100.0	1.6	100.0	-2.2	100.0	-0.3	100.0	3.1	100.0	-5.5	100.0	2.1	100.0	0.1	100.0	3.5
28	100.2	0.2	103.5	3.6	101.5	1.5	102.0	2.1	99.7	-0.4	98.3	-1.7	100.6	0.6	98.8	-1.2
29	100.6	0.4	104.2	0.7	101.1	-0.4	104.2	2.2	97.9	-1.8	97.0	-1.3	101.2	0.6	96.6	-2.2
28年11月	102.4	1.4	112.4	10.9	106.7	3.6	102.0	4.0	100.2	4.1	100.8	1.9	102.0	0.3	98.6	-1.6
12	101.0	0.1	106.2	1.1	105.3	3.4	94.4	-1.5	99.7	-3.8	104.4	-4.5	102.4	0.2	100.5	2.5
29年1月	93.7	0.3	90.2	4.3	89.5	1.1	94.1	-1.9	99.6	0.4	98.2	2.7	98.4	1.5	89.3	-3.0
2	98.8	-1.5	113.1	8.3	102.0	-1.7	102.5	5.0	84.1	-9.4	96.4	0.9	97.3	-1.1	95.6	-3.6
3	100.7	-0.9	102.5	-2.6	100.1	-1.7	113.7	1.1	101.7	-1.5	95.6	-0.3	94.5	-3.9	101.8	-3.1
4	105.4	1.2	108.6	1.4	109.0	1.0	108.5	2.1	100.4	-2.7	100.2	2.1	106.9	3.5	102.6	1.1
5	98.6	2.4	93.4	-1.7	96.7	2.5	101.8	4.6	104.0	-0.1	94.4	-0.2	101.4	2.8	92.8	-0.2
6	105.3	1.8	109.9	3.1	105.5	1.7	112.3	8.1	94.1	-2.8	100.0	0.6	105.6	4.7	103.4	-3.2
7	100.9	0.1	107.1	0.0	102.0	-0.2	97.0	-2.5	104.6	1.8	96.7	-1.9	103.9	1.7	95.8	-3.2
8	96.5	-0.3	96.4	-6.0	92.8	-1.8	100.3	-0.2	100.0	0.8	95.6	-4.2	101.3	-0.5	93.8	-4.1
9	101.6	0.2	108.7	4.3	101.7	-1.6	101.3	-1.5	92.5	-1.5	97.2	-1.4	101.7	0.5	96.1	-1.2
10	102.3	1.0	109.9	4.5	103.1	-2.4	116.4	4.4	98.4	-2.2	94.1	-3.9	99.2	-2.3	97.9	2.9
11	101.8	-0.6	107.0	-4.8	104.4	-2.2	103.8	1.8	99.0	-1.2	95.5	-5.3	100.1	-1.9	92.8	-5.9
12	101.9	0.9	103.5	-2.5	106.0	0.7	98.9	4.8	96.6	-3.1	100.1	-4.1	103.7	1.3	97.1	-3.4

区分	学術研究等		宿泊業・飲食業等		生活関連サービス等		教育、学習支援業		医療、福祉		複合サービス事業		その他のサービス業	
	前年比		前年比		前年比		前年比		前年比		前年比		前年比	
平成25年	111.5	4.4	96.7	1.0	120.6	3.3	93.3	0.1	97.2	-1.8	98.6	-3.7	97.6	4.4
26	111.6	0.0	97.6	0.9	118.8	-1.5	91.4	-2.1	95.7	-1.6	97.8	-0.9	102.8	5.4
27	100.0	-10.4	100.0	2.5	100.0	-15.8	100.0	9.5	100.0	4.5	100.0	2.3	100.0	-2.7
28	102.1	2.1	94.6	-5.5	99.6	-0.4	100.3	0.2	99.6	-0.4	100.7	0.7	102.1	2.2
29	103.3	1.2	96.8	2.3	95.5	-4.1	100.4	0.1	101.1	1.5	102.5	1.8	106.0	3.8
28年11月	105.5	4.3	94.8	-6.3	100.9	-2.5	103.0	0.9	98.1	-0.5	99.8	1.0	106.9	4.2
12	103.7	10.3	97.3	-4.8	94.2	-5.3	90.5	-6.4	97.6	1.2	105.1	1.5	106.6	0.9
29年1月	102.0	6.0	93.9	-0.9	89.5	-7.3	89.0	-5.2	95.4	0.2	98.2	0.7	98.5	2.4
2	105.5	9.3	88.7	-6.4	94.4	-1.5	101.9	-0.4	95.1	-3.9	93.8	-3.9	103.6	0.6
3	110.5	6.9	90.9	-8.7	89.3	-7.9	107.7	-2.7	102.1	2.3	105.8	3.1	106.2	-0.4
4	103.9	-2.6	99.3	-0.7	97.8	-7.5	106.6	0.9	103.8	0.2	110.0	5.1	105.8	6.1
5	98.9	2.9	95.8	-2.3	94.6	-1.3	106.1	2.6	99.3	2.9	100.2	8.1	102.6	8.3
6	105.7	2.5	97.0	0.6	101.0	-2.3	114.2	0.5	104.8	1.6	107.0	3.8	108.4	7.9
7	103.3	-2.3	95.4	5.4	98.3	-2.4	93.9	-1.8	101.6	0.1	103.9	0.3	108.0	6.0
8	97.8	-4.6	98.7	6.7	100.3	-1.5	80.7	9.2	101.8	-0.3	100.3	-0.4	104.6	4.9
9	101.2	-0.5	98.5	13.5	99.6	-5.9	104.2	-2.9	101.6	1.0	100.3	-0.7	108.8	5.6
10	104.9	0.8	97.0	8.4	92.3	-4.7	108.2	4.9	102.9	4.6	102.6	2.3	109.5	2.9
11	104.6	-0.9	104.9	10.7	99.6	-1.3	102.9	-0.1	100.0	1.9	102.1	2.3	109.9	2.8
12	101.5	-2.1	101.1	3.9	88.9	-5.6	89.2	-1.4	104.3	6.9	105.3	0.2	105.6	-0.9

第3-2表 労働時間指数（所定内労働時間）

（平成29年12月分）

（事業所規模5人以上）

（平成27年=100）

区分	調査産業計		建設業		製造業		電気・ガス業等		情報通信業		運輸業、郵便業		卸売業、小売業		金融業、保険業	
		前年比		前年比		前年比		前年比		前年比		前年比		前年比		前年比
平成25年	98.2	-1.5	100.1	-3.0	98.9	-0.8	96.8	-2.2	112.6	1.9	97.0	-3.8	95.8	-0.4	96.6	-3.4
26	98.3	0.1	99.3	-0.9	100.2	1.2	97.2	0.4	110.5	-1.9	96.6	-0.3	96.2	0.4	100.4	3.8
27	100.0	1.7	100.0	0.8	100.0	-0.2	100.0	2.9	100.0	-9.4	100.0	3.4	100.0	4.0	100.0	-0.3
28	99.1	-0.9	96.6	-3.4	99.8	-0.2	99.6	-0.4	114.3	14.3	98.0	-2.0	97.7	-2.3	98.9	-1.0
29	99.8	0.7	97.9	1.3	100.1	0.3	101.6	2.0	112.2	-1.8	99.9	1.9	98.0	0.3	96.7	-2.2
28年11月	100.4	-0.4	98.9	-4.0	104.2	0.7	99.7	2.8	115.8	31.9	98.5	1.6	98.4	-3.6	99.8	4.0
12	98.8	-0.8	95.4	-6.3	103.3	1.9	94.0	-1.8	115.6	36.8	100.6	-0.3	98.8	-1.8	101.2	1.6
29年1月	92.8	1.0	83.3	0.1	87.8	-0.2	90.8	-4.0	114.5	9.2	96.0	0.8	90.8	-3.3	91.1	-0.5
2	98.2	-1.6	98.3	-1.9	100.1	-1.7	98.1	0.1	109.8	-0.3	97.2	-0.5	100.1	0.9	96.5	0.4
3	99.2	-0.9	93.3	-5.8	99.1	-0.7	107.6	0.1	117.4	0.6	97.7	0.2	95.4	-1.3	103.1	1.7
4	103.5	0.4	100.4	-3.4	105.9	-0.4	104.3	2.0	112.4	-5.5	104.0	7.8	104.2	3.1	99.2	-2.6
5	96.7	2.2	86.2	-3.6	95.4	3.6	97.8	3.7	116.9	7.2	99.0	5.4	93.4	-0.3	94.6	4.0
6	104.4	1.2	101.4	-1.7	104.3	1.4	110.7	7.0	115.3	-0.3	106.1	7.4	101.9	2.7	102.9	-1.7
7	101.0	0.5	104.1	6.2	101.5	0.3	99.3	0.0	112.2	-3.0	99.4	0.4	100.6	0.2	95.7	-5.7
8	96.4	-0.3	97.7	3.2	93.2	-0.7	99.7	0.4	109.0	-6.4	97.0	-0.2	95.8	0.2	91.5	-8.8
9	100.8	0.7	102.4	6.1	102.7	0.9	99.1	-0.2	106.7	-5.5	100.6	-0.9	96.6	-1.4	96.1	-3.1
10	101.8	2.1	103.4	7.0	102.1	-0.5	110.5	7.0	109.9	-8.6	101.0	1.6	97.5	0.1	98.4	-0.2
11	101.4	1.0	103.5	4.7	104.1	-0.1	101.5	1.8	113.4	-2.1	98.9	0.4	99.8	1.4	96.0	-3.8
12	101.5	2.7	100.7	5.6	105.3	1.9	99.5	5.9	108.9	-5.8	102.4	1.8	100.3	1.5	95.7	-5.4

区分	学術研究等		宿泊業・飲食業等		生活関連サービス等		教育、学習支援業		医療、福祉		複合サービス事業		その他のサービス業	
		前年比		前年比		前年比		前年比		前年比		前年比		前年比
平成25年	108.7	-3.9	98.3	-5.3	103.3	-7.7	95.7	-4.5	98.5	0.5	99.9	-2.4	97.7	2.4
26	111.2	2.3	100.7	2.3	115.4	11.8	91.0	-4.9	97.2	-1.3	97.8	-2.1	97.1	-0.6
27	100.0	-10.1	100.0	-0.7	100.0	-13.4	100.0	9.8	100.0	2.8	100.0	2.3	100.0	2.9
28	98.4	-1.5	93.1	-6.9	105.7	5.7	99.7	-0.3	99.8	-0.2	100.5	0.4	96.5	-3.5
29	104.0	5.7	97.0	4.2	105.8	0.1	99.7	0.0	101.4	1.6	101.3	0.8	96.9	0.4
28年11月	104.4	-1.4	90.0	-9.6	106.8	8.6	98.6	-1.8	100.3	0.7	98.7	0.0	98.6	-3.8
12	101.1	-1.4	94.8	-4.6	107.0	6.8	89.6	-6.1	96.5	-0.3	102.0	-0.5	95.4	-6.7
29年1月	90.8	3.3	95.6	3.1	101.1	2.7	91.9	-2.2	98.6	6.4	96.6	2.4	90.1	-0.3
2	100.8	5.7	88.3	-0.9	103.2	2.2	100.7	-4.2	95.5	-3.4	95.3	-2.6	94.5	-5.9
3	102.6	6.9	97.1	2.6	101.6	-2.4	105.6	-4.7	99.6	0.9	104.6	-1.4	99.9	-2.7
4	105.9	3.8	101.9	5.4	109.0	1.4	103.2	-1.7	102.5	-1.9	105.0	2.2	98.4	2.6
5	93.4	2.4	102.0	7.7	105.1	5.1	103.5	1.0	98.7	2.1	100.1	3.8	94.0	5.3
6	105.0	6.0	99.1	6.6	110.1	-1.2	112.8	-2.1	105.1	0.8	106.1	-1.3	99.3	-2.3
7	109.7	6.3	94.1	-0.6	110.1	1.2	96.8	1.9	101.9	0.3	101.7	-0.7	98.2	0.6
8	100.7	0.2	96.0	-0.9	108.4	-0.9	82.8	7.0	101.2	-0.5	100.8	0.1	95.8	1.1
9	109.4	8.2	95.3	5.2	105.2	-4.2	102.0	-0.2	102.8	2.3	99.3	0.8	99.3	3.1
10	109.2	10.2	93.6	5.2	105.8	1.7	106.2	5.6	104.6	3.3	101.9	3.0	99.8	4.6
11	110.0	5.4	99.6	10.7	106.5	-0.3	100.8	2.2	100.8	0.5	99.8	1.1	98.1	-0.5
12	110.8	9.6	101.0	6.5	103.7	-3.1	89.9	0.3	104.9	8.7	104.6	2.5	95.9	0.5

第3-2表 労働時間指数（所定内労働時間）

（平成29年12月分）

（事業所規模30人以上）

（平成27年=100）

区分	調査産業計		建設業		製造業		電気・ガス業等		情報通信業		運輸業、郵便業		卸売業、小売業		金融業、保険業	
	前年比		前年比		前年比		前年比		前年比		前年比		前年比		前年比	
平成25年	99.1	-0.9	100.5	-3.5	100.1	-1.5	98.6	-1.9	99.4	4.5	96.9	-1.9	101.0	-0.9	97.5	0.4
26	98.3	-0.8	100.3	-0.2	100.0	0.0	97.4	-1.1	106.1	6.8	95.7	-1.3	100.2	-0.8	97.7	0.2
27	100.0	1.7	100.0	-0.2	100.0	-0.1	100.0	2.7	100.0	-5.7	100.0	4.6	100.0	-0.2	100.0	2.3
28	99.9	-0.1	102.8	2.8	100.4	0.4	100.1	0.1	100.4	0.3	99.4	-0.6	99.8	-0.2	99.5	-0.4
29	100.5	0.6	103.5	0.7	100.2	-0.2	101.9	1.8	99.9	-0.5	99.1	-0.3	100.1	0.3	98.9	-0.6
28年11月	101.7	0.9	107.1	6.4	105.6	2.3	100.5	3.7	100.6	4.4	102.3	4.4	100.8	-0.6	99.6	-0.4
12	100.0	0.5	106.0	2.1	103.4	1.9	93.7	-1.7	101.8	-2.8	104.2	3.8	100.5	-1.2	101.1	3.7
29年1月	93.3	0.5	87.0	5.2	88.1	0.0	92.0	-3.4	101.1	2.0	99.0	3.8	97.1	1.0	90.9	-2.0
2	98.3	-2.1	108.3	5.6	100.9	-2.4	99.3	1.1	84.2	-9.1	98.5	1.7	96.6	-1.8	98.2	-1.9
3	100.6	-0.7	101.0	-3.2	99.0	-1.5	110.5	0.5	104.3	-0.3	97.8	1.3	94.7	-3.2	102.6	-2.0
4	105.2	1.2	109.7	0.7	107.7	0.7	105.4	1.6	101.4	-1.7	103.1	3.7	105.1	2.3	103.2	0.9
5	98.2	2.5	94.0	-1.5	95.1	2.6	99.4	5.0	106.8	2.7	97.5	1.1	99.6	1.7	95.0	1.6
6	105.5	1.8	111.3	1.7	104.5	1.3	111.4	7.8	96.6	-1.6	102.9	2.1	104.4	3.3	106.6	-1.6
7	100.8	0.2	106.1	-1.0	100.9	-0.6	97.4	-1.3	106.9	3.8	98.9	-1.3	102.8	1.4	98.4	-1.2
8	96.7	0.0	97.7	-3.1	92.0	-1.3	100.2	0.3	102.2	1.7	98.2	-3.4	99.9	-0.1	96.6	-2.2
9	101.7	0.9	109.2	6.5	101.7	0.0	96.6	-2.5	94.3	-2.2	99.7	-0.5	100.9	0.4	98.6	0.7
10	102.2	1.3	108.8	2.4	103.0	-1.7	112.6	7.9	100.8	0.4	96.1	-3.1	98.2	-1.9	100.3	4.8
11	101.5	-0.2	105.8	-1.2	104.1	-1.4	100.4	-0.1	101.0	0.4	97.1	-5.1	99.7	-1.1	95.9	-3.7
12	101.4	1.4	103.6	-2.3	104.8	1.4	98.1	4.7	98.6	-3.1	99.9	-4.1	102.4	1.9	100.2	-0.9

区分	学術研究等		宿泊業・飲食業等		生活関連サービス等		教育、学習支援業		医療、福祉		複合サービス事業		その他のサービス業	
	前年比		前年比		前年比		前年比		前年比		前年比		前年比	
平成25年	108.6	3.9	97.3	3.4	120.8	2.3	97.8	-2.2	97.5	-1.5	100.1	-3.8	97.2	4.4
26	109.6	0.8	98.4	1.1	118.4	-2.0	93.4	-4.6	96.2	-1.4	98.8	-1.3	101.8	4.7
27	100.0	-8.6	100.0	1.7	100.0	-15.6	100.0	7.2	100.0	4.0	100.0	1.2	100.0	-1.7
28	101.3	1.2	94.2	-5.7	99.5	-0.5	100.3	0.3	99.5	-0.5	100.7	0.6	101.7	1.7
29	102.1	0.8	94.5	0.3	95.5	-4.0	100.7	0.4	101.0	1.5	102.9	2.2	105.6	3.8
28年11月	102.7	1.1	92.7	-7.2	101.5	-2.3	102.1	0.5	98.0	-0.7	99.7	1.4	105.9	3.4
12	99.1	4.0	96.2	-5.2	94.3	-5.4	90.6	-6.1	97.3	1.5	103.9	0.9	104.8	0.7
29年1月	96.8	0.8	92.5	-1.9	87.1	-6.9	92.2	-1.8	95.0	0.1	98.5	1.3	98.0	3.6
2	98.3	1.8	87.3	-7.9	95.4	-1.1	102.4	-3.2	94.7	-4.4	94.8	-2.3	102.9	1.8
3	108.2	4.0	89.0	-10.3	90.0	-8.4	108.5	-2.6	102.1	2.0	106.3	3.1	106.1	-0.1
4	103.1	-0.7	96.4	-3.3	98.5	-7.4	106.3	0.9	104.0	0.3	110.4	4.7	106.8	6.5
5	99.0	3.2	93.3	-4.3	93.5	-1.2	105.3	2.4	98.9	3.2	100.5	8.4	103.3	9.0
6	108.0	3.5	95.4	-0.6	101.5	-3.1	113.7	1.1	105.0	1.4	107.9	4.2	109.9	8.6
7	105.0	-0.9	93.1	2.6	99.8	-1.7	94.0	-1.4	101.4	0.1	104.9	1.4	107.5	5.4
8	98.6	-4.5	96.2	3.9	98.5	-1.2	83.5	10.6	101.5	-0.2	101.0	-0.3	104.0	3.2
9	100.8	-0.8	96.6	10.7	99.2	-6.7	103.6	-1.9	101.7	1.5	99.9	-0.5	107.8	5.0
10	104.5	2.4	95.0	5.7	92.5	-3.9	107.4	4.0	102.9	4.8	103.4	3.1	109.4	3.5
11	102.9	0.2	101.3	9.3	100.4	-1.1	102.1	0.0	99.9	1.9	101.9	2.2	108.0	2.0
12	100.1	1.0	98.3	2.2	89.3	-5.3	89.0	-1.8	104.6	7.5	104.9	1.0	103.3	-1.4

第3-3表 労働時間指数（所定外労働時間）

（平成29年12月分）

（事業所規模5人以上）

（平成27年=100）

区分	調査産業計		建設業		製造業		電気・ガス業等		情報通信業		運輸業, 郵便業		卸売業, 小売業		金融業, 保険業	
	前年比		前年比		前年比		前年比		前年比		前年比		前年比		前年比	
平成25年	93.9	7.4	73.8	55.6	97.1	0.5	120.7	10.8	147.3	49.7	107.0	-11.1	84.1	23.3	111.4	61.4
26	91.5	-2.5	75.0	1.6	103.7	6.8	104.2	-13.6	155.2	5.4	88.8	-17.0	90.3	7.3	120.4	8.1
27	100.0	9.2	100.0	33.4	100.0	-3.6	100.0	-4.0	100.0	-35.6	100.0	12.7	100.0	10.7	100.0	-16.9
28	99.2	-0.8	81.7	-18.3	113.4	13.4	138.2	38.1	149.2	49.2	60.3	-39.8	108.7	8.7	86.2	-13.8
29	100.5	1.3	58.0	-29.0	107.4	-5.3	143.8	4.1	219.6	47.2	59.2	-1.8	118.6	9.1	67.9	-21.2
28年11月	101.5	-3.2	107.2	-12.9	121.6	15.3	133.7	12.4	158.4	63.9	40.8	-56.7	98.1	-7.6	88.1	-14.7
12	104.9	-9.0	79.6	-28.9	133.5	14.6	115.0	16.3	162.5	71.8	48.9	-63.4	122.2	20.6	82.7	-19.9
29年1月	98.9	7.0	66.1	-15.4	101.7	10.8	133.3	1.8	196.9	36.7	64.3	-22.8	140.3	53.0	65.2	-9.2
2	102.3	5.5	71.7	-20.9	116.1	10.0	153.3	45.3	255.7	61.4	62.0	-26.7	98.4	11.2	66.3	-23.8
3	105.7	0.8	71.7	-30.6	110.2	-0.4	165.3	8.5	285.6	137.4	62.0	-30.4	127.4	18.2	84.8	-14.3
4	105.7	-1.4	56.7	-38.6	119.5	3.3	157.3	8.0	239.2	74.9	58.8	-24.5	138.7	12.0	91.3	-3.5
5	98.9	3.2	55.1	-24.0	111.9	3.6	150.7	-5.2	206.2	54.3	51.6	-6.5	127.4	23.8	64.1	-22.5
6	98.9	0.8	56.7	-22.6	113.6	9.4	136.0	19.7	207.2	76.6	55.7	-30.9	122.6	43.9	60.9	-30.0
7	100.0	1.9	53.5	-32.8	108.5	-3.4	101.3	-9.7	204.1	30.7	60.6	43.9	101.6	-22.0	67.4	-17.4
8	89.8	-1.6	46.5	-27.1	95.8	-11.9	102.7	-5.2	186.6	15.5	51.1	32.7	121.0	-11.5	63.0	-23.8
9	98.9	-3.7	48.0	-33.8	96.6	-25.7	169.3	3.0	200.0	23.8	57.9	41.9	121.0	6.0	65.2	-27.8
10	98.9	2.0	55.1	-18.7	97.5	-18.1	173.3	-20.5	212.4	18.1	57.0	38.3	98.4	-4.4	69.6	-20.0
11	101.1	-0.4	53.5	-50.1	103.4	-15.0	164.0	22.7	230.9	45.8	60.2	47.5	93.5	-4.7	57.6	-34.6
12	106.8	1.8	61.4	-22.9	113.6	-14.9	118.7	3.2	210.3	29.4	69.7	42.5	132.3	8.3	59.8	-27.7

区分	学術研究等		宿泊業・飲食業等		生活関連サービス等		教育, 学習支援業		医療, 福祉		複合サービス事業		その他のサービス業	
	前年比		前年比		前年比		前年比		前年比		前年比		前年比	
平成25年	169.5	19.1	174.5	-19.0	158.3	65.5	50.9	-7.1	111.9	9.8	61.8	-16.0	101.1	9.1
26	165.5	-2.4	100.1	-42.6	120.5	-23.9	48.5	-4.6	94.2	-15.9	80.8	30.7	106.8	5.7
27	100.0	-39.6	100.0	-0.1	100.0	-17.0	100.0	106.1	100.0	6.2	100.0	23.7	100.0	-6.4
28	169.7	69.7	160.7	60.7	145.2	45.2	97.0	-3.0	99.5	-0.4	115.5	15.5	116.0	16.0
29	112.7	-33.6	254.0	58.1	172.7	18.9	107.1	10.4	93.5	-6.0	141.5	22.5	143.4	23.6
28年11月	172.3	81.3	164.0	45.5	129.1	38.9	103.0	-8.4	104.3	8.6	127.8	24.2	133.0	8.9
12	206.4	87.7	160.7	30.6	123.9	17.1	84.9	-16.4	104.3	-5.0	202.5	96.8	139.1	2.7
29年1月	143.3	-16.1	220.7	43.4	192.3	2.1	68.8	-22.9	94.4	4.2	136.7	47.1	125.3	36.2
2	167.2	-17.2	220.7	79.4	112.8	-27.1	100.0	37.9	102.8	10.1	156.7	49.8	136.1	29.2
3	146.3	-20.6	210.3	36.6	115.4	-24.2	105.1	-4.1	97.2	18.0	173.3	83.2	142.2	32.0
4	150.7	-38.9	227.6	44.7	156.4	23.6	110.9	2.6	88.9	-1.9	160.0	72.2	126.5	-0.4
5	91.0	-22.4	241.4	13.9	133.3	-27.3	116.7	5.1	97.2	-1.7	118.3	15.0	119.3	24.8
6	91.0	-20.5	213.8	15.8	115.4	-8.8	120.3	-6.3	88.9	-4.8	158.3	73.4	119.3	0.6
7	88.1	-40.1	265.5	72.5	202.6	78.3	108.7	13.5	100.0	-6.6	136.7	1.7	179.5	45.5
8	85.1	-37.7	275.9	71.7	238.5	46.7	52.9	-2.8	100.0	-8.9	121.7	11.1	159.0	52.7
9	92.5	-44.9	296.6	88.6	192.3	33.1	123.2	12.4	88.9	-21.0	140.0	15.5	148.2	22.5
10	91.0	-46.7	282.8	92.4	205.1	49.9	142.8	45.9	88.9	-17.0	103.3	-7.1	139.8	12.2
11	100.0	-42.0	306.9	87.1	187.2	45.0	134.8	30.9	91.7	-12.1	140.0	9.5	156.6	17.7
12	106.0	-48.6	286.2	78.1	220.5	78.0	100.7	18.6	83.3	-20.1	153.3	-24.3	168.7	21.3

第3-3表 労働時間指数（所定外労働時間）

（平成29年12月分）

（事業所規模30人以上）

（平成27年=100）

区分	調査産業計		建設業		製造業		電気・ガス業等		情報通信業		運輸業、郵便業		卸売業、小売業		金融業、保険業	
	前年比		前年比		前年比		前年比		前年比		前年比		前年比		前年比	
平成25年	102.7	3.8	198.2	9.2	99.7	9.6	98.1	-13.0	79.6	8.5	170.7	-14.2	95.4	3.3	59.8	115.9
26	99.4	-3.2	156.6	-21.1	104.1	4.4	91.6	-6.7	101.2	27.0	114.4	-33.0	95.3	-0.1	91.5	53.1
27	100.0	0.6	100.0	-36.1	100.0	-3.8	100.0	9.1	100.0	-1.1	100.0	-12.6	100.0	5.0	100.0	9.3
28	105.2	5.2	121.8	21.8	114.1	14.0	130.6	30.6	93.9	-6.1	85.6	-14.4	120.0	20.0	90.6	-9.4
29	103.4	-1.7	119.0	-2.3	111.9	-1.9	138.5	6.0	82.7	-11.9	75.0	-12.4	125.3	4.4	68.7	-24.2
28年11月	113.0	9.3	233.7	98.6	119.6	19.7	125.1	8.6	97.4	2.1	84.6	-22.8	129.3	18.2	87.4	-14.4
12	116.2	-4.3	111.7	-16.7	128.2	19.8	105.4	1.1	83.1	-13.3	107.4	-48.0	145.8	25.7	93.1	-10.9
29年1月	100.0	-1.3	165.7	-5.6	105.5	11.8	125.3	17.7	87.8	-12.5	90.3	-8.3	128.3	12.2	69.7	-18.0
2	106.4	9.7	225.4	54.6	115.0	5.9	151.6	68.4	84.2	-10.7	74.3	-7.5	113.3	15.8	64.8	-27.2
3	102.1	-3.2	135.8	8.6	112.6	-3.3	161.5	8.2	81.1	-13.0	72.2	-18.0	90.0	-17.7	91.0	-16.9
4	108.5	1.9	82.1	22.5	124.4	4.0	156.0	6.8	92.9	-10.2	68.8	-18.0	148.3	27.8	94.3	2.2
5	105.3	0.8	79.1	-6.7	115.7	2.8	137.4	0.1	81.1	-22.8	60.4	-19.3	141.7	25.7	66.4	-23.3
6	103.2	3.0	77.6	93.5	117.3	6.4	126.4	12.9	74.5	-12.5	68.8	-18.0	133.3	36.3	64.8	-26.5
7	103.2	0.9	128.4	23.2	115.0	3.6	92.3	-16.8	85.7	-14.6	72.9	-10.8	128.3	6.0	63.9	-30.8
8	93.6	-4.5	67.2	-53.9	102.4	-7.1	101.1	-7.0	82.7	-6.2	68.1	-13.9	133.3	-6.5	59.8	-30.9
9	100.0	-9.8	95.5	-34.5	101.6	-17.3	171.4	8.4	78.6	6.4	70.1	-13.5	120.0	0.6	65.6	-26.9
10	103.2	-3.1	134.3	64.0	104.7	-9.5	173.6	-20.1	79.6	-22.3	72.2	-13.9	121.7	-9.3	69.7	-20.3
11	105.3	-6.8	135.8	-41.9	107.9	-9.8	154.9	23.8	83.2	-14.6	78.5	-7.2	110.0	-14.9	54.9	-37.2
12	109.6	-5.7	101.5	-9.1	120.5	-6.0	111.0	5.3	80.6	-3.0	103.5	-3.6	135.0	-7.4	59.0	-36.6

区分	学術研究等		宿泊業・飲食業等		生活関連サービス等		教育、学習支援業		医療、福祉		複合サービス事業		その他のサービス業	
	前年比		前年比		前年比		前年比		前年比		前年比		前年比	
平成25年	144.3	8.7	89.9	-30.9	103.2	18.8	44.9	61.7	91.8	-7.4	70.5	-0.5	102.7	6.7
26	133.9	-7.2	83.2	-7.4	102.1	-1.0	64.3	43.2	82.1	-10.5	77.7	10.2	117.0	14.0
27	100.0	-25.4	100.0	20.1	100.0	-2.1	100.0	55.6	100.0	21.7	100.0	28.6	100.0	-14.6
28	111.7	11.6	102.7	2.7	100.7	0.7	99.0	-1.0	104.2	4.3	101.9	1.9	107.7	7.8
29	117.0	4.7	142.5	38.8	95.4	-5.3	98.0	-1.0	104.1	-0.1	94.6	-7.2	110.8	2.9
28年11月	137.3	41.4	138.1	9.9	87.0	-7.0	110.8	4.5	101.4	7.7	100.2	-7.4	120.9	14.1
12	155.4	95.1	123.9	4.5	91.9	-3.4	90.4	-8.9	106.2	-10.3	128.3	13.0	129.3	2.2
29年1月	160.6	62.9	122.8	17.5	139.3	-10.7	59.9	-35.7	112.2	5.6	92.0	-11.8	104.7	-11.4
2	186.6	93.8	115.8	21.3	73.8	-8.2	97.3	39.0	109.8	16.6	73.3	-33.9	113.1	-11.3
3	136.2	41.4	129.8	18.3	75.4	2.0	100.7	-3.2	102.4	14.7	97.3	4.0	108.4	-2.0
4	113.4	-19.3	159.6	47.9	83.6	-9.0	109.5	0.7	95.1	-6.2	101.3	11.4	93.5	1.9
5	97.6	-0.2	147.4	30.1	116.4	-1.5	113.6	5.2	112.2	-7.0	94.7	2.6	93.5	-0.3
6	80.3	-10.0	129.8	22.3	90.2	19.5	119.0	-3.3	97.6	3.6	90.7	-3.1	88.8	-3.3
7	84.3	-18.4	142.1	67.4	68.9	-17.7	93.2	-5.4	109.8	1.0	84.0	-20.5	114.0	13.5
8	89.0	-6.0	149.1	68.5	136.1	-4.7	55.1	-6.8	112.2	1.0	86.7	-3.1	112.1	29.9
9	105.5	2.8	136.8	71.6	108.2	9.8	110.2	-9.9	97.6	-14.0	109.3	-2.6	121.5	13.7
10	109.4	-14.4	138.6	73.9	88.5	-18.3	116.3	15.6	104.9	1.1	86.7	-14.6	111.2	-3.6
11	123.6	-10.0	178.9	29.5	83.6	-3.9	109.5	-1.2	102.4	1.0	105.3	5.1	134.6	11.3
12	117.3	-24.5	159.6	28.8	80.3	-12.6	91.8	1.5	92.7	-12.7	113.3	-11.7	134.6	4.1

第4表 常用雇用指数 (平成29年12月分)

(事業所規模5人以上)

(平成27年=100)

区分	調査産業計		建設業		製造業		電気・ガス業等		情報通信業		運輸業、郵便業		卸売業、小売業		金融業、保険業	
	前年比		前年比		前年比		前年比		前年比		前年比		前年比		前年比	
平成25年	99.6	0.8	107.4	0.1	93.4	-3.2	78.1	-19.7	87.5	2.8	96.4	11.4	107.2	1.2	84.5	-3.1
26	98.7	-0.9	103.5	-3.6	88.1	-5.7	88.7	13.6	93.7	7.0	99.0	2.7	103.5	-3.5	85.4	1.0
27	100.0	1.4	100.0	-3.4	100.0	13.5	100.0	12.7	100.0	6.8	100.0	1.1	100.0	-3.4	100.0	17.0
28	100.5	0.5	100.9	0.9	98.1	-1.8	100.7	0.7	114.2	14.3	104.1	4.2	98.8	-1.2	95.2	-4.8
29	101.4	0.9	105.6	4.7	99.6	1.5	105.3	4.6	119.9	5.0	103.7	-0.4	97.3	-1.5	93.5	-1.8
28年11月	101.3	1.7	104.8	6.2	99.8	1.6	101.8	1.8	117.8	9.4	105.1	4.3	97.7	-2.1	92.0	-6.4
12	101.2	1.8	104.0	6.2	100.0	1.8	101.4	1.4	119.1	11.1	104.3	2.7	99.0	-1.3	92.8	-3.9
29年1月	100.8	1.3	102.4	4.6	99.4	2.1	100.8	0.8	119.1	11.1	103.8	1.3	98.6	-0.4	93.3	-3.0
2	101.1	1.6	104.5	6.7	99.9	3.3	100.4	1.0	116.7	8.9	104.1	-0.4	98.2	-0.9	93.9	-2.2
3	100.6	1.9	104.6	7.8	99.8	3.7	100.4	1.4	116.8	6.9	103.6	1.1	97.3	-1.2	93.1	-2.9
4	102.3	1.9	106.8	8.5	101.1	2.8	103.6	3.6	119.5	9.3	104.5	2.3	98.4	-0.9	94.8	-7.1
5	102.3	1.8	106.5	8.2	99.4	1.2	103.2	2.7	122.7	7.3	105.0	0.6	98.1	-1.6	95.5	-6.0
6	102.1	1.4	106.4	6.2	100.8	3.2	103.8	2.6	123.3	5.7	103.9	-1.3	97.2	-2.4	94.2	-2.5
7	102.2	1.4	106.6	5.8	99.8	1.8	103.9	2.7	122.8	5.3	103.5	-0.6	97.6	-1.1	93.9	2.0
8	101.7	0.8	105.6	3.1	99.8	1.7	103.9	2.8	120.9	3.2	102.8	-1.9	96.2	-2.3	94.0	1.8
9	101.9	1.0	105.7	2.2	100.1	2.0	104.0	2.9	123.3	5.4	102.7	-1.8	97.7	-1.1	92.9	0.7
10	101.6	0.6	105.8	0.6	100.3	1.7	113.3	11.8	119.4	0.1	102.7	-2.1	95.6	-2.1	92.7	0.1
11	101.7	0.4	107.0	2.1	100.8	1.0	113.2	11.2	118.1	0.3	103.2	-1.8	96.0	-1.7	91.7	-0.3
12	98.6	-2.6	105.0	1.0	93.5	-6.5	113.2	11.6	116.3	-2.4	104.7	0.4	96.2	-2.8	91.8	-1.1

区分	学術研究等		宿泊業・飲食業等		生活関連サービス等		教育、学習支援業		医療、福祉		複合サービス事業		その他のサービス業	
	前年比		前年比		前年比		前年比		前年比		前年比		前年比	
平成25年	105.1	-0.6	104.1	-3.2	121.7	-5.9	103.8	-0.1	95.9	5.1	101.5	-2.2	98.0	1.3
26	106.5	1.4	103.0	-0.9	111.5	-8.4	103.6	-0.1	99.0	3.3	100.6	-1.0	99.7	1.7
27	100.0	-6.0	100.0	-3.0	100.0	-10.3	100.0	-3.5	100.0	1.0	100.0	-0.5	100.0	0.3
28	100.3	0.3	95.8	-4.3	107.9	7.8	98.6	-1.4	104.1	4.0	102.4	2.3	96.5	-3.5
29	105.5	5.2	103.9	8.5	111.2	3.1	100.1	1.5	103.3	-0.8	100.9	-1.5	98.4	2.0
28年11月	102.1	5.4	98.7	2.2	109.0	5.2	100.2	1.1	104.1	3.9	103.3	1.6	98.0	-2.6
12	101.7	3.7	99.1	3.8	106.0	3.1	100.2	1.1	103.1	3.1	102.2	1.1	98.1	-0.9
29年1月	107.4	9.7	97.9	2.8	106.0	5.8	99.9	0.7	102.4	1.1	102.9	1.1	97.8	-2.3
2	107.3	8.6	96.7	4.7	104.2	3.1	99.9	0.5	103.5	1.1	103.7	2.7	98.8	0.3
3	109.3	10.7	98.1	7.3	105.9	2.0	97.7	0.4	103.5	1.1	101.2	1.6	95.0	-1.8
4	111.2	12.4	100.1	9.9	113.1	3.4	98.5	1.7	104.8	-1.8	102.8	-1.1	98.7	6.2
5	110.9	11.3	103.5	11.2	113.2	3.8	99.4	2.6	105.0	-0.5	102.2	-1.1	98.6	7.6
6	104.4	3.0	106.3	12.6	112.0	0.9	100.2	2.6	104.1	-1.2	101.2	-1.6	99.3	7.7
7	103.8	1.7	108.0	12.3	113.9	3.2	100.2	2.2	104.5	-0.9	99.9	-3.7	99.6	2.4
8	103.1	1.7	110.0	11.4	113.0	1.2	100.2	1.7	104.1	-0.8	99.6	-2.3	98.8	1.2
9	101.1	0.0	106.1	6.6	114.1	1.4	100.9	1.6	104.6	1.0	99.2	-2.8	98.0	0.5
10	102.3	2.2	105.8	6.7	115.1	4.5	101.5	1.7	104.2	0.4	99.0	-3.5	99.1	1.7
11	103.4	1.3	105.8	7.2	112.7	3.4	101.5	1.3	103.7	-0.4	99.0	-4.2	99.3	1.3
12	101.3	-0.4	108.8	9.8	111.5	5.2	101.3	1.1	95.2	-7.7	100.4	-1.8	97.4	-0.7

第4表 常用雇用指数 (平成29年12月分)

(事業所規模30人以上)

(平成27年=100)

区分	調査産業計		建設業		製造業		電気・ガス業等		情報通信業		運輸業, 郵便業		卸売業, 小売業		金融業, 保険業	
	前年比		前年比		前年比		前年比		前年比		前年比		前年比		前年比	
平成25年	100.0	-0.2	117.4	-2.3	94.3	-3.1	101.7	2.9	127.1	-11.3	97.5	1.5	105.8	0.3	69.9	3.6
26	98.1	-1.8	114.2	-2.8	87.9	-6.7	100.4	-1.3	105.3	-17.1	100.4	3.0	104.8	-0.9	69.7	-0.2
27	100.0	1.9	100.0	-12.4	100.0	13.6	100.0	-0.4	100.0	-5.1	100.0	-0.4	100.0	-4.6	100.0	43.4
28	99.5	-0.5	100.3	0.3	98.1	-1.9	101.1	1.1	99.6	-0.4	100.8	0.9	97.8	-2.2	99.4	-0.6
29	100.5	1.0	99.8	-0.5	101.1	3.1	107.5	6.3	101.7	2.1	98.3	-2.5	98.2	0.4	100.2	0.8
28年11月	99.6	0.6	98.9	-0.9	99.3	1.0	101.9	1.8	98.4	-2.0	99.8	-0.1	96.9	-0.3	99.7	0.5
12	99.7	0.5	99.9	0.1	99.5	1.4	101.8	1.7	98.2	-1.6	99.3	-1.4	97.1	-1.4	98.7	0.5
29年1月	99.6	0.7	99.3	-0.5	99.9	2.3	101.0	1.0	98.2	-1.4	98.5	-2.8	96.5	-0.6	99.3	1.7
2	99.2	0.6	98.8	-0.5	99.7	2.8	100.7	2.0	97.9	-2.6	98.7	-2.6	95.9	-0.8	99.3	2.3
3	98.7	1.0	98.2	-0.6	99.6	3.1	100.7	2.0	97.5	-1.8	97.9	-1.7	95.3	-0.6	99.0	2.1
4	101.3	1.1	99.2	-1.1	101.6	2.7	104.9	4.4	100.8	1.5	98.6	-2.2	99.3	0.3	102.3	2.0
5	102.1	2.1	99.2	-1.6	102.6	3.7	104.9	3.6	104.5	3.8	99.4	-3.3	102.0	2.9	102.7	2.0
6	102.0	2.1	99.8	-1.6	102.9	4.6	105.7	3.5	102.9	2.0	98.4	-3.6	101.5	2.4	101.7	2.2
7	101.9	1.8	100.4	-1.5	102.7	4.9	105.8	3.6	102.9	1.8	98.6	-2.4	100.3	1.1	101.8	1.9
8	100.8	0.7	100.4	-0.4	102.7	5.1	105.8	3.7	104.5	5.2	98.2	-2.9	93.0	-5.8	100.9	0.6
9	101.9	2.1	100.9	0.1	102.9	5.4	105.9	3.8	104.0	5.2	97.5	-3.4	100.1	2.1	100.8	0.3
10	101.5	1.9	101.5	0.7	102.3	4.6	118.1	15.9	102.3	3.0	96.9	-3.0	97.6	0.9	100.5	-0.6
11	101.5	1.9	100.9	2.0	102.8	3.5	118.0	15.8	102.8	4.5	96.9	-2.9	98.2	1.3	97.3	-2.4
12	95.8	-3.9	98.8	-1.1	93.1	-6.4	117.9	15.8	102.5	4.4	99.5	0.2	98.9	1.9	96.8	-1.9

区分	学術研究等		宿泊業・飲食業等		生活関連サービス等		教育, 学習支援業		医療, 福祉		複合サービス事業		その他のサービス業	
	前年比		前年比		前年比		前年比		前年比		前年比		前年比	
平成25年	133.3	0.2	105.6	-1.4	115.1	-20.0	104.1	2.5	99.2	3.1	103.4	-2.0	106.4	2.5
26	130.5	-2.0	103.5	-2.0	114.3	-0.6	105.2	1.0	99.8	0.5	101.5	-1.9	103.7	-2.5
27	100.0	-23.4	100.0	-3.3	100.0	-12.5	100.0	-4.9	100.0	0.2	100.0	-1.5	100.0	-3.6
28	99.3	-0.8	100.2	0.1	114.2	14.2	98.0	-2.0	101.3	1.3	100.7	0.7	96.5	-3.4
29	97.3	-2.0	94.9	-5.3	132.7	16.2	99.8	1.8	100.9	-0.4	98.8	-1.9	99.8	3.4
28年11月	98.8	-3.3	97.2	-0.9	119.6	19.2	99.6	0.7	100.9	0.8	100.3	-1.0	97.6	-1.2
12	97.8	-4.3	96.8	-3.7	118.0	16.6	99.8	0.8	101.0	1.0	99.1	-0.8	98.1	-0.5
29年1月	98.1	-3.5	94.4	-5.6	117.0	16.0	99.9	0.8	101.1	1.3	100.6	0.7	97.4	0.5
2	96.7	-3.3	92.0	-6.8	112.5	10.8	99.9	0.5	100.7	0.7	100.7	1.0	98.6	2.6
3	96.4	-3.1	92.1	-6.4	121.5	14.2	96.1	0.4	100.5	1.4	94.9	-1.6	97.0	0.4
4	98.6	-1.8	93.7	-6.1	134.4	14.9	98.8	2.7	102.9	0.2	101.9	-5.7	100.1	3.8
5	97.1	-1.5	94.3	-5.5	134.8	16.4	99.8	3.6	103.2	1.6	98.8	-2.9	100.8	5.7
6	98.2	-0.4	96.0	-4.5	135.1	14.5	99.9	3.0	102.7	1.2	98.3	-2.4	100.6	5.9
7	98.5	0.7	97.3	-5.4	139.9	18.2	99.8	2.9	102.3	-0.1	98.0	-2.7	100.6	5.0
8	97.4	-1.2	97.0	-6.4	138.3	17.5	99.8	1.9	102.0	-0.6	98.8	-1.6	100.3	3.3
9	97.0	-2.7	95.7	-6.5	139.1	16.9	100.4	1.9	102.9	0.9	97.7	-3.2	100.0	3.5
10	97.3	-2.4	95.9	-6.0	140.2	18.6	101.3	1.8	102.3	0.9	97.4	-2.5	100.1	3.8
11	96.2	-2.6	93.7	-3.6	141.4	18.2	101.3	1.7	102.2	1.3	97.4	-2.9	101.3	3.8
12	96.2	-1.6	96.3	-0.5	137.9	16.9	100.6	0.8	87.9	-13.0	100.5	1.4	100.8	2.8

全国結果

毎月勤労統計調査 平成29年12月分結果確報

(前年同月と比較して)

- ・現金給与総額は、一般労働者が0.9%増、パートタイム労働者が1.1%増、パートタイム労働者比率が0.01ポイント上昇し、就業形態計では0.9%増となった。

なお、一般労働者の所定内給与は0.5%増、パートタイム労働者の時間当たり給与は2.6%増となった。

- ・就業形態計の所定外労働時間は1.5%増となった。
- ・就業形態計の常用雇用は2.6%増となった。

(事業所規模5人以上、平成29年12月確報)

区分	就業形態計		一般労働者		パートタイム労働者	
	前年比(差)		前年比(差)		前年比(差)	
月間現金給与額						
	円	%	円	%	円	%
現金給与総額	551,896	0.9	752,468	0.9	108,746	1.1
きまって支給する給与	262,041	0.6	336,490	0.5	97,552	1.5
所定内給与	241,753	0.6	308,574	0.5	94,117	1.9
(時間当たり給与)	—	—	—	—	1,122	2.6
所定外給与	20,288	0.6	27,916	1.2	3,435	-7.9
特別に支払われた給与	289,855	1.0	415,978	1.2	11,194	-1.5
実質賃金						
現金給与総額	—	-0.3	—	-0.3	—	-0.1
きまって支給する給与	—	-0.6	—	-0.7	—	0.3
月間実労働時間数等						
	時間	%	時間	%	時間	%
総実労働時間	144.2	0.5	170.2	0.9	86.8	-0.9
所定内労働時間	132.8	0.4	155.0	0.8	83.9	-0.8
所定外労働時間	11.4	1.5	15.2	2.1	2.9	-8.1
出勤日数	日	日	日	日	日	日
	18.6	0.1	20.3	0.2	15.0	0.0
常用雇用						
	千人	%	千人	%	千人	%
本調査期間末	50,680	2.6	34,869	2.6	15,811	2.6
	%	ポイント	%	ポイント	%	ポイント
パートタイム労働者比率	31.20	0.01	—	—	—	—
入職率	1.56	-0.08	0.84	0.02	3.18	-0.29
離職率	1.53	0.08	0.93	0.01	2.85	0.22

注：前年比(差)は、単位が%のものは前年同月比、ポイント又は日のものは前年同月差である。

毎月勤労統計調査の結果は、厚生労働省のWebページにも掲載されています。(http://www.mhlw.go.jp/toukei_hakusho/toukei/)

また、事業所規模30人以上や四半期の結果は、事業所規模5人以上のものも含め政府統計の総合窓口(e-Stat)に掲載されています。

(http://www.e-stat.go.jp/SGI/estat/NewList.do?tid=000001011791)

統 計 表
第 1 表 月間現金給与額

(事業所規模 5 人以上、平成29年12月確報)

産 業	現金給与総額		きまって支給 する給与				所定内給与		所定外給与		特別に支払われ た給与	
	円	%	円	%	円	%	円	%	円	%	円	%
就業形態計												
調査産業計	551,896	0.9	262,041	0.6	241,753	0.6	20,288	0.6	289,855	1.0		
鉱業、採石業等	558,076	-1.3	287,550	0.0	264,582	0.2	22,968	-2.8	270,526	-2.7		
建設業	628,234	3.2	330,076	0.0	303,897	-0.6	26,179	8.4	298,158	6.8		
製造業	721,125	2.2	309,134	1.2	273,689	0.9	35,445	3.6	411,991	3.0		
電気・ガス業	1,046,729	-0.7	435,774	-2.6	385,923	-1.9	49,851	-7.8	610,955	0.8		
情報通信業	909,640	-1.4	377,653	-1.8	345,700	-1.6	31,953	-3.6	531,987	-1.1		
運輸業、郵便業	577,576	2.7	298,462	1.6	254,388	1.8	44,074	0.1	279,114	3.9		
卸売業、小売業	460,729	-0.1	229,120	1.1	216,871	1.2	12,249	-0.1	231,609	-1.2		
金融業、保険業	908,105	2.8	365,821	2.8	342,859	2.8	22,962	3.5	542,284	2.8		
不動産・物品賃貸業	641,698	-1.1	288,877	-1.0	269,047	-1.4	19,830	4.4	352,821	-1.2		
学術研究等	838,812	2.7	359,914	0.2	335,341	-0.5	24,573	11.3	478,898	4.7		
飲食サービス業等	152,569	-0.3	117,999	-0.2	110,598	0.0	7,401	-3.3	34,570	-1.0		
生活関連サービス等	277,789	0.1	187,502	0.8	177,695	0.9	9,807	-1.8	90,287	-1.5		
教育、学習支援業	793,461	0.5	294,944	1.6	289,281	1.6	5,663	0.3	498,517	-0.2		
医療、福祉	509,660	0.6	253,993	1.6	239,491	1.6	14,502	1.8	255,667	-0.2		
複合サービス事業	777,375	-2.6	292,759	-2.1	279,607	-2.2	13,152	1.3	484,616	-2.9		
その他のサービス業	394,430	0.9	223,030	-0.3	205,060	0.4	17,970	-8.0	171,400	2.4		
一般労働者												
調査産業計	752,468	0.9	336,490	0.5	308,574	0.5	27,916	1.2	415,978	1.2		
鉱業、採石業等	582,825	-4.8	298,577	-2.6	274,395	-2.4	24,182	-7.0	284,248	-6.7		
建設業	662,322	3.8	344,990	0.7	317,151	-0.1	27,839	9.6	317,332	7.6		
製造業	809,348	1.5	338,008	0.5	298,251	0.3	39,757	3.0	471,340	2.2		
電気・ガス業	1,080,612	-0.9	447,659	-2.9	395,944	-2.1	51,715	-8.4	632,953	0.5		
情報通信業	950,780	-1.2	391,300	-1.7	357,895	-1.5	33,405	-3.4	559,480	-0.9		
運輸業、郵便業	665,942	0.6	333,094	-0.1	283,053	0.0	50,041	-0.7	332,848	1.3		
卸売業、小売業	747,604	0.1	337,994	1.4	317,920	1.4	20,074	0.3	409,610	-1.0		
金融業、保険業	1,016,085	2.8	399,629	2.9	373,711	2.7	25,918	3.9	616,456	2.9		
不動産・物品賃貸業	800,165	-1.6	346,326	-1.5	321,653	-2.0	24,673	4.8	453,839	-1.7		
学術研究等	926,945	2.2	390,906	-0.3	363,509	-1.1	27,397	11.1	536,039	4.1		
飲食サービス業等	416,649	1.9	264,738	1.3	240,722	1.0	24,016	3.5	151,911	3.3		
生活関連サービス等	451,346	0.2	275,996	0.8	259,502	0.9	16,494	-0.6	175,350	-0.7		
教育、学習支援業	1,100,168	-1.4	386,535	0.1	378,791	0.1	7,744	-1.3	713,633	-2.1		
医療、福祉	670,770	0.1	313,140	1.0	293,309	0.9	19,831	2.0	357,630	-0.7		
複合サービス事業	886,231	-1.1	321,929	-1.3	307,572	-1.4	14,357	1.0	564,302	-1.0		
その他のサービス業	521,440	2.1	277,747	0.3	253,798	1.2	23,949	-7.9	243,693	4.2		
パートタイム労働者												
調査産業計	108,746	1.1	97,552	1.5	94,117	1.9	3,435	-7.9	11,194	-1.5		
製造業	144,063	4.5	120,270	3.8	113,030	3.7	7,240	3.6	23,793	8.3		
卸売業、小売業	104,809	0.3	94,043	0.6	91,502	0.6	2,541	-2.5	10,766	-1.7		
飲食サービス業等	79,301	0.6	77,287	1.1	74,496	1.6	2,791	-11.0	2,014	-12.2		
教育、学習支援業	97,552	-0.4	87,128	1.8	86,187	1.8	941	-2.9	10,424	-14.9		
医療、福祉	140,307	2.1	118,395	3.3	116,109	3.6	2,286	-12.2	21,912	-3.5		
その他のサービス業	105,659	3.6	98,625	3.6	94,250	3.1	4,375	12.9	7,034	5.2		

注：パートタイム労働者については、労働者数が概ね100万人を超える産業を表章している。

第2表 月間実労働時間及び出勤日数

(事業所規模5人以上、平成29年12月確報)

産 業	総実労働時間						出 勤 日 数	
	前年比		所定内労働時間		所定外労働時間		前年差	
			時間	%	時間	%		
就業形態計	時間	%	時間	%	時間	%	日	日
調査産業計	144.2	0.5	132.8	0.4	11.4	1.5	18.6	0.1
鉱業、採石業等	168.6	1.0	157.0	2.7	11.6	-16.9	21.0	0.2
建設業	173.3	0.0	158.9	0.0	14.4	-0.9	21.2	0.0
製造業	168.0	1.3	150.7	1.2	17.3	3.0	20.0	0.2
電気・ガス業	152.8	2.1	139.8	3.4	13.0	-11.8	18.7	0.6
情報通信業	159.9	1.0	144.6	1.3	15.3	-1.4	19.0	0.1
運輸業、郵便業	178.3	1.6	151.0	1.1	27.3	5.1	20.4	0.1
卸売業、小売業	136.4	-0.1	128.5	-0.2	7.9	1.1	18.7	0.0
金融業、保険業	147.4	-0.2	136.3	-0.2	11.1	-0.1	18.7	0.1
不動産・物品賃貸業	152.5	1.7	140.2	1.3	12.3	5.8	19.1	0.2
学術研究等	154.4	2.3	141.2	2.1	13.2	3.9	18.9	0.4
飲食サービス業等	100.0	-2.0	94.1	-1.8	5.9	-4.9	15.3	-0.2
生活関連サービス等	132.5	0.2	125.2	0.0	7.3	4.0	18.2	0.1
教育、学習支援業	122.0	4.5	113.9	4.2	8.1	10.7	16.1	0.5
医療、福祉	135.0	0.7	129.6	0.6	5.4	4.3	18.2	0.1
複合サービス事業	153.9	-0.3	145.8	-0.4	8.1	2.4	19.5	-0.1
その他のサービス業	143.7	-0.3	132.6	0.1	11.1	-5.5	18.8	0.0
一般労働者	時間	%	時間	%	時間	%	日	日
調査産業計	170.2	0.9	155.0	0.8	15.2	2.1	20.3	0.2
鉱業、採石業等	172.6	-0.7	160.4	1.3	12.2	-20.5	21.3	-0.1
建設業	178.5	0.4	163.2	0.3	15.3	1.7	21.6	0.1
製造業	175.5	1.1	156.4	0.9	19.1	2.7	20.3	0.2
電気・ガス業	155.0	2.1	141.5	3.9	13.5	-12.7	18.8	0.6
情報通信業	163.4	1.0	147.5	1.3	15.9	-1.4	19.3	0.2
運輸業、郵便業	191.5	1.1	160.9	0.5	30.6	5.3	21.0	0.0
卸売業、小売業	171.7	0.6	159.3	0.4	12.4	2.9	20.6	0.1
金融業、保険業	153.7	-0.1	141.3	-0.1	12.4	-0.4	19.0	0.1
不動産・物品賃貸業	169.9	1.4	154.7	0.9	15.2	8.7	20.2	0.2
学術研究等	162.4	2.0	147.8	1.9	14.6	3.3	19.4	0.3
飲食サービス業等	185.9	-0.3	168.5	-0.6	17.4	2.0	21.8	0.0
生活関連サービス等	174.4	0.7	162.8	0.6	11.6	2.4	21.4	0.1
教育、学習支援業	153.0	3.8	141.7	3.3	11.3	9.8	18.8	0.6
医療、福祉	159.4	0.7	152.2	0.5	7.2	2.7	20.0	0.2
複合サービス事業	160.6	0.2	152.0	0.0	8.6	2.8	20.1	0.0
その他のサービス業	166.5	0.0	152.1	0.7	14.4	-5.7	19.9	0.0
パートタイム労働者	時間	%	時間	%	時間	%	日	日
調査産業計	86.8	-0.9	83.9	-0.8	2.9	-8.1	15.0	0.0
製造業	119.1	1.7	113.4	1.8	5.7	0.7	18.1	0.3
卸売業、小売業	92.8	-1.2	90.4	-1.2	2.4	-5.0	16.4	-0.1
飲食サービス業等	76.1	-1.7	73.4	-1.2	2.7	-12.4	13.5	-0.2
教育、学習支援業	51.6	1.4	50.8	1.4	0.8	4.7	10.2	-0.1
医療、福祉	79.1	-0.7	77.9	-0.5	1.2	-5.9	14.1	-0.1
その他のサービス業	91.8	1.3	88.3	0.9	3.5	13.7	16.2	0.1

注：パートタイム労働者については、労働者数が概ね100万人を超える産業を表章している。

第3表 常用雇用及び労働異動率

(事業所規模5人以上、平成29年12月確報)

産 業	労働者総数				入 職 率		離 職 率	
	前年比		パートタイム労働者比率		前年差		前年差	
			%	ポイント				
	千人	%	%	ポイント	%	ポイント	%	ポイント
就業形態計	50,680	2.6	31.20	0.01	1.56	-0.08	1.53	0.08
調査産業計	19	-6.8	5.25	-3.83	0.65	0.33	2.56	-0.48
鉱業、採石業等	3,086	4.9	6.51	0.87	1.25	0.25	0.89	-0.07
建設業	8,136	0.9	13.25	-0.69	0.83	-0.02	0.91	-0.04
製造業	278	-0.4	3.80	-0.60	0.41	-0.08	0.35	-0.19
電気・ガス業	1,553	2.2	5.07	0.24	0.91	0.06	1.35	0.51
情報通信業	3,392	0.5	16.95	-2.81	1.24	-1.53	1.16	-0.05
運輸業、郵便業	9,127	1.5	44.66	0.02	1.69	-0.05	1.62	0.14
卸売業、小売業	1,416	-1.0	12.67	0.19	0.79	-0.02	0.99	0.12
金融業、保険業	759	2.4	22.77	-0.31	1.55	-0.22	1.51	0.00
不動産・物品賃貸業	1,439	2.0	11.17	-0.66	0.72	-0.20	1.33	0.36
学術研究等	5,049	6.2	78.38	0.78	3.92	-0.12	3.39	0.15
飲食サービス業等	1,848	3.9	50.40	1.02	2.88	0.55	2.52	-0.22
生活関連サービス等	3,355	6.3	30.54	-1.38	0.99	0.17	1.17	0.22
教育、学習支援業	6,881	2.6	30.38	-0.45	1.14	-0.01	1.16	0.03
医療、福祉	340	0.3	15.03	1.67	0.67	0.06	0.88	0.06
複合サービス事業	4,002	3.5	30.56	1.26	1.95	0.05	1.97	0.06
その他のサービス業								
一般労働者	34,869	2.6	—	—	0.84	0.02	0.93	0.01
調査産業計	18	-2.9	—	—	0.68	0.35	2.66	-0.09
鉱業、採石業等	2,885	3.9	—	—	0.96	0.07	0.85	-0.01
建設業	7,058	1.7	—	—	0.64	0.03	0.71	-0.01
製造業	267	0.3	—	—	0.29	-0.09	0.27	-0.19
電気・ガス業	1,475	2.0	—	—	0.73	0.07	1.17	0.50
情報通信業	2,817	4.0	—	—	0.76	-0.16	0.80	-0.18
運輸業、郵便業	5,051	1.4	—	—	1.01	0.14	1.03	0.06
卸売業、小売業	1,236	-1.1	—	—	0.75	-0.02	0.93	0.09
金融業、保険業	586	2.8	—	—	1.20	0.00	1.07	-0.13
不動産・物品賃貸業	1,278	2.8	—	—	0.48	-0.18	0.68	-0.06
学術研究等	1,092	2.5	—	—	1.57	-0.15	2.06	-0.02
飲食サービス業等	917	1.7	—	—	1.30	-0.02	1.74	-0.15
生活関連サービス等	2,331	8.4	—	—	0.32	-0.05	0.37	0.05
教育、学習支援業	4,791	3.3	—	—	0.72	0.02	0.82	0.01
医療、福祉	289	-1.7	—	—	0.26	-0.13	0.53	0.09
複合サービス事業	2,779	1.6	—	—	1.46	0.12	1.54	0.05
その他のサービス業								
パートタイム労働者	15,811	2.6	—	—	3.18	-0.29	2.85	0.22
調査産業計	1	-46.1	—	—	0.20	0.00	0.70	-5.12
鉱業、採石業等	201	21.3	—	—	5.66	2.92	1.53	-1.12
建設業	1,078	-4.1	—	—	2.05	-0.35	2.23	-0.14
製造業	11	-14.0	—	—	3.51	0.68	2.44	0.07
電気・ガス業	79	7.1	—	—	4.24	-0.43	4.57	0.54
情報通信業	575	-13.9	—	—	3.56	-7.39	2.95	0.73
運輸業、郵便業	4,076	1.4	—	—	2.54	-0.29	2.36	0.25
卸売業、小売業	179	0.5	—	—	1.09	0.07	1.40	0.34
金融業、保険業	173	1.0	—	—	2.70	-1.00	2.97	0.40
不動産・物品賃貸業	161	-3.6	—	—	2.54	-0.31	6.33	3.62
学術研究等	3,958	7.2	—	—	4.57	-0.15	3.76	0.18
飲食サービス業等	931	5.9	—	—	4.46	1.09	3.29	-0.33
生活関連サービス等	1,025	1.6	—	—	2.50	0.73	2.97	0.69
教育、学習支援業	2,090	1.0	—	—	2.10	-0.06	1.94	0.09
医療、福祉	51	12.8	—	—	2.98	1.02	2.86	-0.44
複合サービス事業	1,223	8.0	—	—	3.08	-0.20	2.96	0.02
その他のサービス業								

時系列表第1表 賃金指数

(事業所規模5人以上)

(平成27年平均=100)

年月	調査産業計						製造業	卸売業, 小売業	医療, 福祉
			一般労働者		パートタイム労働者				
	前年比	前年比	前年比	前年比	前年比	前年比			
%		%		%		%	%	%	
現金給与総額									
平成26年	100.0	0.4	99.6	0.9	99.6	0.5	1.8	0.5	0.3
27年	100.0	0.1	100.0	0.4	100.0	0.5	0.4	-0.3	-0.1
28年	100.6	0.5	100.9	0.9	99.9	-0.1	0.6	1.9	0.6
29年	101.0	0.4	101.4	0.5	100.6	0.7	1.3	0.5	1.6
28年11月	87.9	0.5	87.2	0.7	98.3	-0.2	0.7	-0.1	0.7
12月	174.6	0.5	182.7	0.9	110.0	0.0	0.5	3.9	0.1
29年1月	86.1	0.3	85.4	0.4	95.6	0.0	1.7	1.0	1.5
2月	83.9	0.4	82.9	0.4	96.3	-0.2	1.1	0.1	0.7
3月	88.9	0.0	88.2	0.1	98.0	-1.0	0.5	2.7	0.4
4月	87.8	0.5	86.5	0.5	100.9	1.1	1.3	0.2	1.6
5月	86.1	0.6	84.7	0.7	98.9	1.4	1.2	-0.3	2.2
6月	138.2	0.4	141.7	0.4	105.5	1.4	1.7	2.3	3.2
7月	118.3	-0.6	119.9	-0.7	104.9	0.8	0.7	-1.8	0.4
8月	87.4	0.7	86.3	0.6	99.0	0.6	0.1	0.6	1.6
9月	85.3	0.9	84.0	0.8	99.0	1.3	2.7	1.5	1.4
10月	85.3	0.2	84.3	0.4	98.0	0.7	1.0	-0.1	1.9
11月	88.7	0.9	87.9	0.8	99.3	1.0	1.1	1.7	4.1
12月	176.1	0.9	184.4	0.9	111.2	1.1	2.2	-0.1	0.6
きまって支給する給与									
平成26年	99.8	-0.1	99.5	0.3	99.5	0.4	0.7	-0.1	-0.1
27年	100.0	0.2	100.0	0.5	100.0	0.5	0.4	-0.2	0.9
28年	100.2	0.2	100.5	0.6	99.9	-0.1	0.4	1.0	0.4
29年	100.6	0.4	100.9	0.4	100.7	0.8	1.0	1.0	1.4
28年11月	100.4	0.3	100.9	0.5	100.1	-0.2	0.5	0.5	1.5
12月	100.5	0.3	101.1	0.6	100.8	0.3	0.7	1.6	0.7
29年1月	99.3	0.4	100.0	0.4	97.2	0.2	1.0	1.2	1.0
2月	99.9	0.1	100.6	0.4	98.3	0.0	1.1	0.4	1.4
3月	100.6	-0.1	101.1	0.1	99.3	-0.9	0.5	0.5	0.4
4月	101.9	0.4	101.9	0.3	102.6	1.2	0.8	0.4	1.2
5月	100.1	0.5	100.0	0.6	100.8	1.4	1.3	1.1	2.3
6月	101.0	0.5	100.8	0.3	103.5	2.0	0.8	1.3	1.7
7月	100.9	0.5	101.0	0.4	101.8	1.0	0.6	1.6	1.6
8月	100.1	0.4	100.3	0.3	100.3	0.6	1.0	0.4	1.3
9月	100.7	0.7	100.9	0.5	101.0	1.1	1.4	1.5	1.5
10月	100.7	0.3	101.2	0.2	100.0	0.7	1.0	0.6	1.3
11月	100.8	0.4	101.3	0.4	100.9	0.8	1.0	1.7	1.5
12月	101.1	0.6	101.6	0.5	102.3	1.5	1.2	1.1	1.6
所定内給与									
平成26年	99.7	-0.4	99.5	0.0	99.5	0.4	0.1	-0.2	0.0
27年	100.0	0.3	100.0	0.5	100.0	0.5	0.2	-0.2	1.1
28年	100.3	0.2	100.6	0.6	99.9	-0.2	0.5	0.8	0.5
29年	100.7	0.4	100.9	0.3	100.8	0.9	0.8	1.1	1.4
28年11月	100.3	0.4	100.8	0.7	100.1	0.0	0.4	0.3	1.7
12月	100.3	0.4	100.9	0.6	100.5	0.3	0.6	1.5	0.8
29年1月	99.4	0.6	100.1	0.5	97.0	0.2	1.0	1.0	0.8
2月	99.9	0.2	100.5	0.3	98.5	0.0	0.9	0.5	1.2
3月	100.5	-0.1	100.9	0.0	99.4	-0.8	0.4	0.6	0.6
4月	101.7	0.4	101.7	0.3	102.6	1.2	0.6	0.5	1.2
5月	100.4	0.7	100.2	0.5	100.8	1.5	1.1	1.1	2.3
6月	101.3	0.5	101.1	0.4	103.9	2.1	0.8	1.3	1.8
7月	101.2	0.5	101.2	0.4	102.1	1.2	0.5	1.8	1.6
8月	100.3	0.2	100.6	0.3	100.5	0.9	0.8	0.6	1.2
9月	101.0	0.7	101.2	0.5	101.3	1.3	1.2	1.6	1.4
10月	100.7	0.3	101.2	0.3	100.3	1.0	0.8	0.8	1.4
11月	100.6	0.3	101.0	0.2	101.2	1.1	0.7	1.9	1.4
12月	100.9	0.6	101.4	0.5	102.4	1.9	0.9	1.2	1.6

時系列表第2表 労働時間指数

(事業所規模5人以上)

(平成27年平均=100)

年月	調査産業計						製造業	卸売業, 小売業	医療, 福祉		
	一般労働者		パートタイム労働者		前年比	前年比				前年比	前年比
	前年比	前年比	前年比	前年比							
%		%		%	%	%	%	%			
総実労働時間											
平成26年	100.3	-0.4	99.9	0.1	101.0	-1.0	0.4	-0.6	-0.3		
27年	100.0	-0.3	100.0	0.1	100.0	-1.0	0.3	-0.2	0.0		
28年	99.5	-0.6	99.9	-0.1	98.3	-1.6	-0.2	-0.3	-0.1		
29年	99.2	-0.3	100.0	0.1	96.9	-1.4	0.4	-0.7	0.0		
28年11月	100.6	-0.1	101.5	0.3	97.7	-1.7	-0.4	-0.6	0.5		
12月	99.3	-0.2	99.9	0.2	98.5	-1.6	1.3	-0.5	0.1		
29年1月	92.6	-1.1	92.7	-0.6	93.7	-2.0	-1.0	-1.6	-1.3		
2月	98.4	-0.5	99.5	0.0	95.1	-2.2	0.9	-0.9	-0.7		
3月	100.1	-1.7	101.1	-1.5	96.4	-3.1	-1.5	-2.8	-1.9		
4月	102.4	-0.7	103.4	-0.3	99.1	-1.4	0.1	-1.3	-0.6		
5月	96.6	1.0	96.6	1.7	96.9	-0.7	1.7	0.0	2.0		
6月	103.2	0.1	104.2	0.4	99.3	-1.0	0.9	-0.6	0.5		
7月	101.0	-0.4	101.8	-0.2	98.0	-1.4	0.0	-0.4	0.1		
8月	96.3	-0.8	96.4	-0.6	97.0	-1.3	-0.4	-1.1	-0.4		
9月	99.7	0.0	100.4	0.1	97.0	-1.1	0.6	-0.3	0.5		
10月	100.0	0.8	101.2	1.2	96.0	-1.0	1.4	0.2	1.2		
11月	100.8	0.2	102.1	0.6	96.7	-1.0	1.2	0.0	0.6		
12月	99.8	0.5	100.8	0.9	97.6	-0.9	1.3	-0.1	0.7		
所定内労働時間											
平成26年	100.4	-0.6	99.9	-0.3	100.9	-1.1	-0.2	-0.7	-0.4		
27年	100.0	-0.3	100.0	0.1	100.0	-0.9	0.3	-0.2	0.2		
28年	99.6	-0.5	100.0	0.0	98.4	-1.5	-0.1	-0.5	-0.1		
29年	99.2	-0.4	99.9	-0.1	97.0	-1.4	0.2	-0.7	0.0		
28年11月	100.5	-0.1	101.5	0.4	97.8	-1.7	-0.4	-0.9	0.6		
12月	99.1	-0.1	99.7	0.4	98.2	-1.6	1.3	-0.6	0.1		
29年1月	92.3	-1.2	92.2	-1.2	93.6	-1.9	-1.4	-1.8	-1.3		
2月	98.4	-0.7	99.4	-0.3	95.4	-2.3	0.5	-0.8	-0.9		
3月	99.9	-1.9	100.8	-1.8	96.5	-3.1	-1.9	-2.9	-1.7		
4月	102.3	-0.8	103.2	-0.5	99.1	-1.4	-0.3	-1.3	-0.5		
5月	96.6	1.0	96.6	1.6	96.9	-0.7	1.5	0.0	2.1		
6月	103.7	0.0	104.7	0.3	99.7	-0.9	0.8	-0.6	0.5		
7月	101.2	-0.6	102.0	-0.4	98.1	-1.3	-0.1	-0.5	0.1		
8月	96.6	-0.9	96.6	-0.8	97.0	-1.3	-0.6	-1.1	-0.5		
9月	99.7	-0.2	100.4	-0.2	97.2	-1.0	0.3	-0.2	0.5		
10月	99.9	0.7	101.1	1.2	96.2	-0.9	1.2	0.3	1.3		
11月	100.6	0.1	101.8	0.3	96.9	-0.9	1.0	-0.2	0.6		
12月	99.5	0.4	100.5	0.8	97.4	-0.8	1.2	-0.2	0.6		
所定外労働時間											
平成26年	101.0	4.0	100.3	4.8	103.0	1.3	6.1	3.4	2.6		
27年	100.0	-1.0	100.0	-0.2	100.0	-2.9	0.4	-0.9	-4.3		
28年	98.5	-1.5	98.8	-1.2	97.1	-2.9	-1.7	2.8	0.1		
29年	99.5	1.0	101.0	2.2	90.5	-6.8	3.1	-0.4	1.6		
28年11月	101.2	-0.9	102.6	0.0	94.7	-3.6	-0.6	4.0	0.0		
12月	102.1	-1.8	102.6	-1.4	108.8	0.0	1.2	1.3	0.0		
29年1月	96.4	0.7	97.2	2.2	93.1	-8.5	2.0	1.2	2.5		
2月	99.1	1.5	101.4	2.9	82.8	-5.7	4.3	-1.5	2.4		
3月	103.6	1.5	104.8	1.5	89.7	-5.3	3.1	-1.4	-3.1		
4月	103.6	0.6	104.8	1.5	96.6	-5.0	3.0	-0.2	-1.3		
5月	96.4	1.6	97.2	3.0	93.1	-5.3	4.1	-0.1	2.5		
6月	97.3	0.7	98.6	2.3	86.2	-5.5	2.0	-0.1	2.5		
7月	98.2	0.6	99.3	1.5	89.7	-8.7	1.8	-0.1	2.5		
8月	93.6	0.6	94.5	1.6	93.1	-5.3	2.6	-1.4	2.5		
9月	99.1	1.5	100.7	3.0	86.2	-9.0	3.1	-1.4	2.5		
10月	100.9	0.7	102.8	1.5	86.2	-9.0	3.7	-2.7	0.5		
11月	102.7	1.5	105.5	2.8	89.7	-5.3	3.6	1.1	2.4		
12月	103.6	1.5	104.8	2.1	100.0	-8.1	3.0	1.1	4.3		

時系列表第3表 常用雇用指数

(事業所規模5人以上)

(平成27年平均=100)

年月	調査産業計						製造業	卸売業, 小売業	医療, 福 祉	
	一般労働者		パートタイム労働者		前年比	前年比				前年比
	前年比	前年比	前年比	前年比						
	%	%	%	%	%	%	%			
平成26年	98.0	1.5	98.9	0.9	95.9	2.8	-0.4	0.3	2.8	
27年	100.0	2.1	100.0	1.1	100.0	4.3	0.4	1.0	3.1	
28年	102.1	2.1	101.7	1.8	102.9	2.9	0.4	1.3	3.1	
29年	104.7	2.5	104.3	2.6	105.7	2.7	0.7	1.5	2.4	
28年11月	103.2	2.2	102.4	2.0	104.8	2.8	0.5	1.5	2.7	
12月	103.4	2.2	102.3	1.9	105.8	2.9	0.4	1.5	2.8	
29年1月	103.2	2.3	102.6	2.3	104.4	2.2	0.3	1.4	2.7	
2月	103.0	2.4	102.4	2.0	104.5	3.2	0.3	1.5	2.7	
3月	102.6	2.4	102.2	2.2	103.5	2.7	0.4	1.6	2.3	
4月	104.2	2.6	104.4	2.6	103.6	2.7	0.6	1.6	2.2	
5月	104.7	2.7	104.8	2.6	104.7	3.3	0.7	1.5	2.2	
6月	105.1	2.6	104.8	2.5	105.7	2.9	0.6	1.4	2.3	
7月	105.4	2.7	105.1	2.7	106.1	2.6	0.7	1.4	2.2	
8月	105.3	2.5	105.0	2.5	106.1	2.6	0.7	1.3	2.3	
9月	105.5	2.7	105.0	2.7	106.5	2.6	0.8	1.6	2.2	
10月	105.7	2.7	105.0	2.6	107.3	3.2	0.8	1.6	2.5	
11月	106.0	2.7	105.2	2.7	107.8	2.9	0.9	1.6	2.7	
12月	106.1	2.6	105.0	2.6	108.6	2.6	0.9	1.5	2.6	

時系列表第4表

パートタイム労働者比率

(事業所規模5人以上)

年月	パートタイム労働者 比率	
	前年差	
	%	ポイント
平成26年	29.82	0.38
27年	30.48	0.66
28年	30.71	0.23
29年	30.77	0.06
28年11月	30.96	0.17
12月	31.19	0.21
29年1月	30.85	-0.03
2月	30.92	0.26
3月	30.74	0.09
4月	30.32	0.03
5月	30.46	0.14
6月	30.65	0.09
7月	30.68	-0.02
8月	30.70	0.00
9月	30.78	-0.01
10月	30.93	0.08
11月	31.02	0.06
12月	31.20	0.01

時系列表第5表

労働異動率

(事業所規模5人以上)

年月	入職率		離職率	
	前年差		前年差	
	%	ポイント	%	ポイント
平成26年	2.05	-0.01	1.98	-0.07
27年	2.14	0.09	2.03	0.05
28年	2.15	0.01	2.04	0.01
29年	2.15	0.00	2.04	0.00
28年11月	1.79	0.05	1.57	-0.05
12月	1.64	-0.02	1.45	-0.04
29年1月	1.40	0.00	1.69	-0.03
2月	1.56	-0.07	1.77	-0.12
3月	1.90	-0.05	2.37	-0.04
4月	5.76	0.15	4.35	-0.03
5月	2.39	0.01	2.11	-0.04
6月	1.94	-0.04	1.70	0.02
7月	1.83	-0.03	1.74	0.01
8月	1.74	0.02	1.96	0.24
9月	1.89	0.12	1.80	-0.04
10月	2.10	0.01	1.95	0.01
11月	1.76	-0.03	1.56	-0.01
12月	1.56	-0.08	1.53	0.08

時系列表第6表
実質賃金指数

(事業所規模5人以上) (平成27年平均=100)

年月	現金給与総額		きまって支給する給与	
	前年比	%	前年比	%
平成26年	101.0	-2.8	100.8	-3.4
27年	100.0	-0.9	100.0	-0.7
28年	100.7	0.7	100.3	0.3
29年	100.5	-0.2	100.1	-0.2
28年11月	87.5	0.0	99.9	0.0
12月	174.1	0.1	100.2	0.0
29年1月	86.1	-0.1	99.3	-0.1
2月	84.0	0.0	100.0	-0.3
3月	88.9	-0.3	100.6	-0.4
4月	87.5	0.0	101.5	-0.1
5月	85.6	0.0	99.5	-0.1
6月	137.6	-0.1	100.6	0.0
7月	118.1	-1.1	100.7	0.0
8月	87.0	-0.1	99.6	-0.4
9月	84.6	-0.1	99.9	-0.3
10月	84.6	-0.1	99.9	0.0
11月	87.6	0.1	99.6	-0.3
12月	173.5	-0.3	99.6	-0.6

※実質賃金は、名目賃金指数を消費者物価指数(持家の帰属家賃を除く総合)で除して算出している。

時系列表第7表
時間当たり給与(パートタイム労働者)

(事業所規模5人以上)

年月	時間当たり給与	
	円	%
平成26年	1,054	1.5
27年	1,069	1.4
28年	1,084	1.4
29年	1,110	2.4
28年11月	1,093	1.7
12月	1,094	2.0
29年1月	1,106	2.0
2月	1,104	2.4
3月	1,100	2.4
4月	1,106	2.6
5月	1,111	2.3
6月	1,113	3.0
7月	1,111	2.5
8月	1,106	2.1
9月	1,113	2.3
10月	1,114	2.1
11月	1,115	2.0
12月	1,122	2.6

※時間当たり給与は、所定内給与を所定内労働時間で除して算出している。

時系列表第8表 季節調整済指数

(事業所規模5人以上)

(平成27年平均=100)

年月	現金給与総額		きまって支給する給与		総実労働時間		所定外労働時間		製造業		常用雇用	
	前月比	%	前月比	%	前月比	%	前月比	%	前月比	%	前月比	%
28年1月	100.1	-0.1	100.0	-0.1	99.8	0.2	99.1	-0.4	98.7	-0.1	101.2	0.2
2月	100.5	0.4	100.3	0.3	100.4	0.6	98.4	-0.7	97.6	-1.1	101.2	0.0
3月	101.3	0.8	100.5	0.2	101.8	1.4	98.5	0.1	97.4	-0.2	101.3	0.1
4月	100.4	-0.9	100.1	-0.4	99.4	-2.4	98.6	0.1	97.9	0.5	101.6	0.3
5月	100.3	-0.1	99.9	-0.2	98.5	-0.9	98.1	-0.5	96.2	-1.7	101.7	0.1
6月	100.0	-0.3	100.1	0.2	99.8	1.3	98.9	0.8	98.4	2.3	101.9	0.2
7月	101.8	1.8	100.2	0.1	98.1	-1.7	98.2	-0.7	98.8	0.4	102.1	0.2
8月	100.3	-1.5	100.2	0.0	99.2	1.1	97.9	-0.3	97.8	-1.0	102.4	0.3
9月	100.3	0.0	100.2	0.0	99.8	0.6	98.9	1.0	98.5	0.7	102.6	0.2
10月	100.5	0.2	100.2	0.0	98.2	-1.6	98.8	-0.1	98.9	0.4	102.8	0.2
11月	100.4	-0.1	100.3	0.1	99.3	1.1	98.5	-0.3	99.2	0.3	103.0	0.2
12月	100.7	0.3	100.4	0.1	99.4	0.1	97.8	-0.7	99.9	0.7	103.2	0.2
29年1月	100.5	-0.2	100.4	0.0	98.7	-0.7	99.8	2.0	100.5	0.6	103.5	0.3
2月	100.9	0.4	100.4	0.0	99.8	1.1	99.9	0.1	101.8	1.3	103.6	0.1
3月	101.3	0.4	100.4	0.0	100.1	0.3	100.0	0.1	100.4	-1.4	103.8	0.2
4月	100.8	-0.5	100.5	0.1	98.7	-1.4	99.1	-0.9	100.8	0.4	104.2	0.4
5月	100.9	0.1	100.4	-0.1	99.6	0.9	99.7	0.6	100.1	-0.7	104.5	0.3
6月	100.4	-0.5	100.6	0.2	99.8	0.2	99.6	-0.1	100.4	0.3	104.6	0.1
7月	101.2	0.8	100.7	0.1	97.6	-2.2	98.8	-0.8	100.6	0.2	104.9	0.3
8月	101.0	-0.2	100.6	-0.1	98.4	0.8	98.6	-0.2	100.4	-0.2	105.0	0.1
9月	101.3	0.3	100.9	0.3	99.8	1.4	100.4	1.8	101.6	1.2	105.4	0.4
10月	100.7	-0.6	100.5	-0.4	99.0	-0.8	99.4	-1.0	102.5	0.9	105.6	0.2
11月	101.3	0.6	100.7	0.2	99.6	0.6	100.0	0.6	102.7	0.2	105.8	0.2
12月	101.5	0.2	101.0	0.3	99.9	0.3	99.2	-0.8	102.8	0.1	105.9	0.1

注1: 季節調整の方法は、センサス局法(X-12-ARIMA)のなかのX-11デフォルトによる。

注2: 季節調整値及びその前月比は、平成29年1月分速報発表時において過去に遡って改訂した。

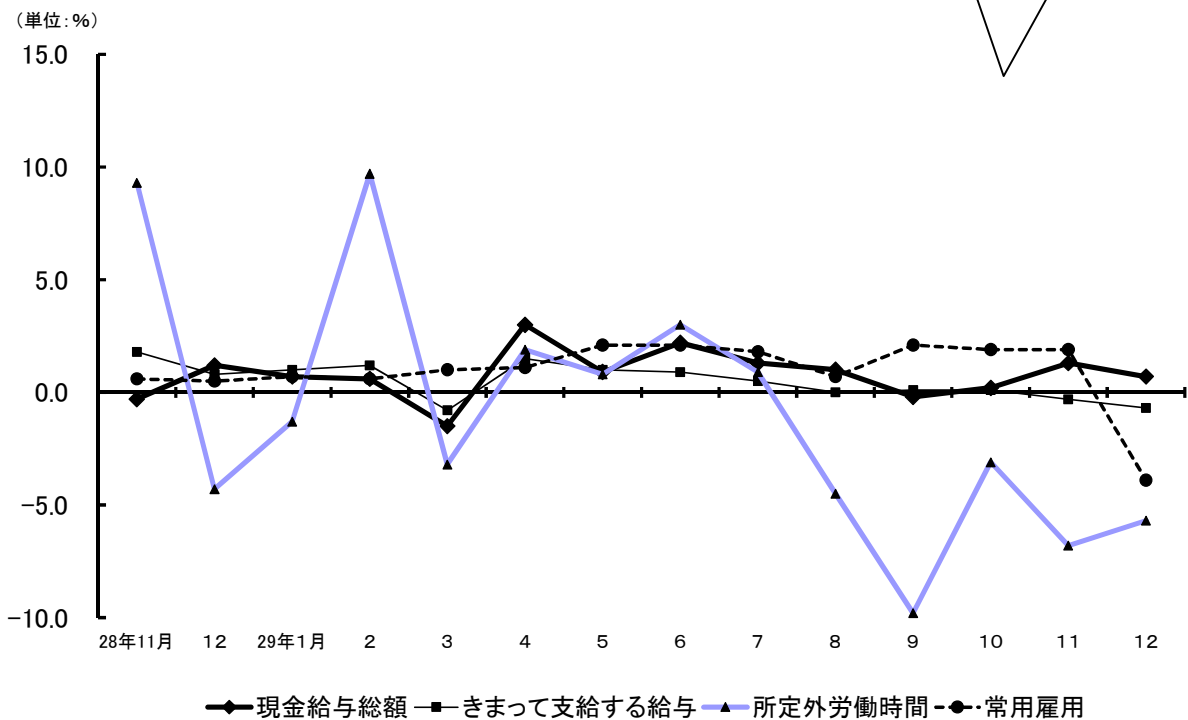
毎月勤労統計調査（通称「まいきん」） の調査結果は、広い分野で利用されています！

まいきんはいろいろ役立つ情報源

- ★ 労働災害の休業補償、労働保険の保険給付額の改定で使用
- ★ 失業給付の額の算定に使用
- ★ 内閣府の「月例経済報告」（閣議報告）や「景気動向指数」に使われる景気判断資料
- ★ 民間企業の経営判断や賃金など労働条件決定の際の資料
- ★ 民事事件、交通事故などの逸失利益補償額の算定資料

賃金、労働時間、
雇用の毎月の動きが
わかります！

鳥取県の賃金・労働時間及び雇用の動き
対前年増減率の推移（調査産業計 事業所規模30人以上）



毎月勤労統計調査についてのご理解とご協力をよろしくお願いいたします。

毎月勤労統計調査についてのお問い合わせは・・・

鳥取県地域振興部統計課経済統計担当

〒680-8570 鳥取市東町1-220 電話 (0857) 26-7107

ホームページアドレス

<http://www.pref.tottori.lg.jp/toukei/>