

第2章 患者の状況

1 年度別患者数等の状況

区 分		中 央 病 院					
		24年度	25年度	26年度	27年度	28年度	
入 院	一 般	病 床 数 (床)	417	417	417	417	417
		1 日 平 均 患 者 数 (人)	374.6	385.3	377.2	382.7	381.4
		病 床 利 用 率 (%)	89.8	92.4	90.5	91.8	91.5
		入 院 延 患 者 数 (人)	136,728	140,633	137,695	140,065	139,221
		新 入 院 患 者 数 (人)	9,045	9,291	9,162	9,720	9,790
		退 院 患 者 数 (人)	9,029	9,286	9,181	9,718	9,790
		平 均 在 院 日 数 (日)	14.1	14.1	14.0	13.4	13.2
	結 核	病 床 数 (床)	10	10	10	10	10
		1 日 平 均 患 者 数 (人)	1.2	1.1	1.1	1.4	0.5
		病 床 利 用 率 (%)	12.4	10.7	10.6	14.3	5.2
		入 院 延 患 者 数 (人)	451	392	387	523	189
		新 入 院 患 者 数 (人)	6	8	7	6	2
		退 院 患 者 数 (人)	7	2	4	6	2
		平 均 在 院 日 数 (日)	68.3	78.0	69.6	86.2	93.5
	感 染 症	病 床 数 (床)	4	4	4	4	4
		1 日 平 均 患 者 数 (人)	0	0	0	0	0
		病 床 利 用 率 (%)	0	0	0	0	0
		入 院 延 患 者 数 (人)	0	0	0	0	0
		新 入 院 患 者 数 (人)	0	0	0	0	0
		退 院 患 者 数 (人)	0	0	0	0	0
		平 均 在 院 日 数 (日)	0	0	0	0	0
	計	病 床 数 (床)	431	431	431	431	431
		1 日 平 均 患 者 数 (人)	375.8	386.4	378.3	384.1	381.9
		病 床 利 用 率 (%)	87.2	89.6	87.8	89.1	88.6
		入 院 延 患 者 数 (人)	137,179	141,025	138,082	140,588	139,410
		新 入 院 患 者 数 (人)	9,051	9,299	9,169	9,726	9,792
		退 院 患 者 数 (人)	9,036	9,288	9,185	9,724	9,792
診 療 日 数 (日)		365	365	365	366	365	
平 均 在 院 日 数 (日)		14.2	14.2	14.0	13.5	13.2	
外 来	延 患 者 数 (人)	174,188	181,086	187,973	187,140	172,128	
	1 日 平 均 患 者 数 (人)	711.0	742.2	770.4	770.1	708.3	
	診 療 日 数 (日)	245	244	244	243	243	
	新 規 外 来 患 者 数 (人)	16,126	15,540	15,177	15,163	13,971	
	平 均 通 院 回 数 (回)	10.8	11.7	12.4	12.3	12.3	
	紹 介 率 (%)	75.5	80.8	84.8	84.6	92.6	
外 来 入 院 患 者 比 率 (%)		189.2	192.1	203.6	200.5	185.5	

- (注) 1 平均在院日数は入院基本料等の施設基準に係る平均在院日数を記載
 2 平均通院回数 = (外来) 延患者数 / 新規外来患者数
 3 平成4年8月から週休2日制導入
 4 外来入院患者比率 = 外来1日平均患者数 / 入院(計)1日平均患者数 × 100

区 分		厚 生 病 院					
		24年度	25年度	26年度	27年度	28年度	
入 院	一 般	病 床 数 (床)	300	300	300	300	300
		1 日 平 均 患 者 数 (人)	257.2	258.3	236.7	251.9	252.8
		病 床 利 用 率 (%)	85.7	86.1	78.9	84.0	84.3
		入 院 延 患 者 数 (人)	93,887	94,281	86,395	92,213	92,279
		新 入 院 患 者 数 (人)	6,224	6,066	5,711	6,163	5,794
		退 院 患 者 数 (人)	6,238	6,066	5,698	6,144	5,817
		平 均 在 院 日 数 (日)	13.7	14.4	14.6	14.8	15.6
	結 核	病 床 数 (床)	-	-	-	-	-
		1 日 平 均 患 者 数 (人)	-	-	-	-	-
		病 床 利 用 率 (%)	-	-	-	-	-
		入 院 延 患 者 数 (人)	-	-	-	-	-
		新 入 院 患 者 数 (人)	-	-	-	-	-
		退 院 患 者 数 (人)	-	-	-	-	-
	感 染 症	病 床 数 (床)	4	4	4	4	4
		1 日 平 均 患 者 数 (人)	0	0	0	0	0
		病 床 利 用 率 (%)	0	0	0	0	0
		入 院 延 患 者 数 (人)	0	0	0	0	0
		新 入 院 患 者 数 (人)	0	0	0	0	0
		退 院 患 者 数 (人)	0	0	0	0	0
		平 均 在 院 日 数 (日)	0	0	0	0	0
	計	病 床 数 (床)	304	304	304	304	304
		1 日 平 均 患 者 数 (人)	257.2	258.3	236.7	251.9	252.8
		病 床 利 用 率 (%)	84.6	85.0	77.9	82.9	83.2
		入 院 延 患 者 数 (人)	93,887	94,281	86,395	92,213	92,279
		新 入 院 患 者 数 (人)	6,224	6,066	5,711	6,163	5,794
		退 院 患 者 数 (人)	6,238	6,066	5,698	6,144	5,817
		診 療 日 数 (日)	365	365	365	366	365
平 均 在 院 日 数 (日)		13.7	14.4	14.6	14.8	15.6	
外 来	延 患 者 数 (人)	136,220	132,285	125,095	126,821	122,170	
	1 日 平 均 患 者 数 (人)	556.0	542.2	512.7	521.9	502.8	
	診 療 日 数 (日)	245	244	244	243	243	
	新 規 外 来 患 者 数 (人)	9,436	8,919	8,907	9,870	13,015	
	平 均 通 院 回 数 (回)	14.4	14.8	14.0	12.8	9.4	
	紹 介 率 (%)	-	-	-	-	-	
外 来 入 院 患 者 比 率 (%)		216.2	209.9	216.6	207.2	198.9	

- (注) 1 平均在院日数は入院基本料等の施設基準に係る平均在院日数を記載
2 平均通院回数 = (外来) 延患者数 / 新規外来患者数
3 平成4年8月から週休2日制導入
4 外来入院患者比率 = 外来1日平均患者数 / 入院(計)1日平均患者数 × 100

区 分		計					
		24年度	25年度	26年度	27年度	28年度	
入 院	一 般	病 床 数 (床)	717	717	717	717	717
		1 日 平 均 患 者 数 (人)	631.8	643.6	613.9	634.6	634.2
		病 床 利 用 率 (%)	88.1	89.8	85.6	88.5	88.5
		入 院 延 患 者 数 (人)	230,615	234,914	224,090	232,278	231,500
		新 入 院 患 者 数 (人)	15,269	15,357	14,873	15,883	15,584
		退 院 患 者 数 (人)	15,267	15,352	14,879	15,862	15,607
		平 均 在 院 日 数 (日)	14.1	14.3	14.1	13.6	13.8
	結 核	病 床 数 (床)	10	10	10	10	10
		1 日 平 均 患 者 数 (人)	1.2	1.1	1.1	1.4	0.5
		病 床 利 用 率 (%)	12.4	10.7	10.6	14.3	5.2
		入 院 延 患 者 数 (人)	451	392	387	523	189
		新 入 院 患 者 数 (人)	6	8	7	6	2
		退 院 患 者 数 (人)	7	2	4	6	2
	感 染 症	平 均 在 院 日 数 (日)	68.3	78.0	69.6	86.2	93.5
		病 床 数 (床)	8	8	8	8	8
		1 日 平 均 患 者 数 (人)	0	0	0	0	0
		病 床 利 用 率 (%)	0	0	0	0	0
		入 院 延 患 者 数 (人)	0	0	0	0	0
		新 入 院 患 者 数 (人)	0	0	0	0	0
		退 院 患 者 数 (人)	0	0	0	0	0
	計	平 均 在 院 日 数 (日)	0	0	0	0	0
病 床 数 (床)		735	735	735	735	735	
1 日 平 均 患 者 数 (人)		633.1	644.7	615.0	636.1	634.8	
病 床 利 用 率 (%)		86.1	87.7	83.7	86.5	86.4	
入 院 延 患 者 数 (人)		231,066	235,306	224,477	232,801	231,689	
新 入 院 患 者 数 (人)		15,275	15,365	14,880	15,889	15,586	
退 院 患 者 数 (人)		15,274	15,354	14,883	15,868	15,609	
外 来	診 療 日 数 (日)	365	365	365	366	365	
	平 均 在 院 日 数 (日)	14.1	14.3	14.1	13.7	13.9	
	延 患 者 数 (人)	310,408	313,371	313,068	313,961	294,298	
	1 日 平 均 患 者 数 (人)	1,267.0	1,284.3	1,283.1	1,292.0	1,211.1	
	診 療 日 数 (日)	245	244	244	243	243	
外 来 入 院 患 者 比 率 (%)	新 規 外 来 患 者 数 (人)	25,562	24,459	24,084	25,033	26,986	
	平 均 通 院 回 数 (回)	12.1	12.8	13.0	12.5	10.9	
外 来 入 院 患 者 比 率 (%)		200.1	199.2	208.6	203.1	190.8	

(注) 1 平均在院日数 = (入院延患者数 - 退院患者数) / {(新入院患者数 + 退院患者数) × 1/2}

2 平均通院回数 = (外来) 延患者数 / 新規外来患者数

3 平成4年8月から週休2日制導入

4 外来入院患者比率 = 外来1日平均患者数 / 入院(計)1日平均患者数 × 100

2 年度別診療科別患者数

(1) 中央病院

【入院患者】

(単位：人)

年度	内科	神経内科	心臓内科	臓器科	精神科	小児科	整形外科	整形外科	整形成形外科	脳神経外科	呼吸器科	小児科	皮膚科	泌尿器科	産婦人科	眼科	耳鼻咽喉科	放射線科	麻酔科	救急科	歯科	計	1日平均	診療日数
13	39,651	8,406	9,453	-	-	7,947	15,039	23,761	931	4,345	8,100	255	742	3,368	9,323	2,141	4,573	4,421	18	2,759	2,029	147,262	403.5	365
14	40,627	9,144	8,932	-	-	7,732	12,503	21,680	1,184	6,763	9,416	239	267	3,537	8,593	2,064	4,543	3,918	4	2,941	2,017	146,104	400.3	365
15	41,946	7,878	7,694	-	-	8,806	13,463	21,932	1,004	6,571	10,554	191	686	2,871	9,336	954	4,868	3,433	23	420	1,564	144,194	394.0	366
16	40,677	9,152	7,539	-	-	7,536	11,462	20,833	1,548	6,964	9,926	241	725	2,753	9,324	2,376	4,673	2,787	9	72	1,898	140,495	384.9	365
17	42,694	9,778	7,778	-	-	7,667	10,197	19,344	1,548	5,341	9,418	230	366	3,053	7,860	2,380	4,665	2,549	0	914	1,310	136,779	374.7	365
18	41,597	8,072	7,895	-	-	9,472	12,322	18,100	1,231	4,761	11,472	115	147	2,391	10,099	2,638	4,771	2,910	6	1,126	980	140,105	383.8	365
19	44,944	8,084	8,217	-	-	9,972	12,538	18,936	647	5,000	8,654	51	102	1,567	9,825	2,633	4,766	2,167	0	1,380	1,020	140,493	383.9	366
20	42,729	9,206	8,053	-	-	10,014	11,565	17,138	831	6,704	8,147	68	95	1,598	9,054	2,083	3,532	1,900	0	1,238	805	134,760	369.2	365
21	47,585	9,032	7,512	-	-	11,305	12,010	13,712	806	5,937	7,732	169	253	2,935	9,956	1,429	3,784	2,065	0	1,163	643	138,028	378.2	365
22	46,590	7,607	8,346	-	-	12,106	10,871	13,539	760	4,917	7,247	119	98	2,846	9,686	1,386	2,820	1,610	0	799	481	131,828	361.2	365
23	48,070	8,793	8,203	-	-	11,537	10,140	15,132	657	4,958	6,974	108	133	2,923	9,997	954	2,856	1,888	0	826	438	134,587	367.7	366
24	49,393	8,664	11,853	-	-	10,354	10,068	14,841	688	4,887	7,484	101	181	1,070	10,354	1,074	3,275	1,309	0	967	626	137,179	375.8	365
25	53,265	8,121	11,224	-	-	9,279	9,506	14,891	907	4,065	7,381	122	135	3,785	11,565	1,318	2,712	1,099	0	791	859	141,025	386.4	365
26	48,937	9,739	10,552	-	-	9,165	10,155	15,603	554	3,332	7,100	254	362	4,474	11,321	1,290	2,645	732	0	742	1,125	138,082	378.3	365
27	49,108	7,777	10,532	-	-	9,319	10,267	16,718	1,275	3,990	7,581	237	625	4,425	12,000	1,577	2,083	555	0	1,065	1,454	140,588	384.1	366
28	53,193	7,429	10,684	-	-	7,497	10,074	14,668	1,382	3,715	7,988	96	2,002	5,945	9,504	1,552	1,240	441	0	995	1,005	139,410	381.9	365

(注) 平成21年度から循環器科を心臓内科に変更。

【外来患者】

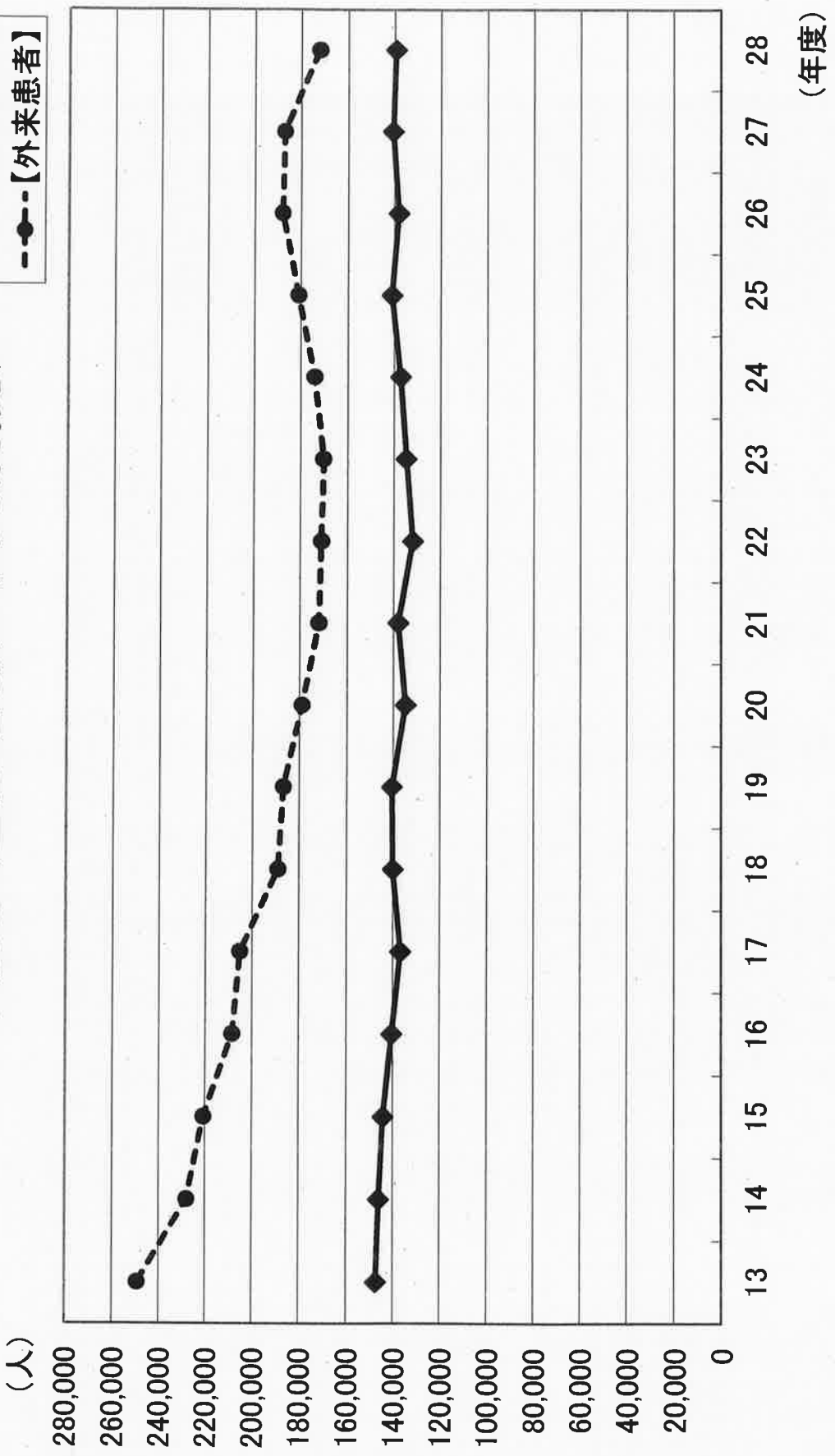
(単位：人)

年度	内科	神経内科	心臓内科	臓器科	精神科	小児科	整形外科	整形外科	整形成形外科	脳神経外科	呼吸器科	小児科	皮膚科	泌尿器科	産婦人科	眼科	耳鼻咽喉科	放射線科	麻酔科	救急科	歯科	計	1日平均	診療日数
13	43,796	10,762	18,168	13,598	26,991	8,426	31,695	2,058	3,005	9,532	472	19,249	8,673	12,034	13,767	13,153	3,443	3,443	514	642	9,354	249,332	1,017.7	245
14	42,014	8,583	17,668	12,848	25,929	6,438	28,586	2,211	2,552	8,494	420	13,690	8,597	12,159	12,584	12,353	3,897	3,897	208	652	8,083	227,966	930.5	245
15	42,901	8,877	15,050	13,257	25,477	5,893	27,707	2,116	2,353	8,305	317	10,799	8,842	12,473	11,718	12,202	3,907	3,907	161	213	8,228	220,796	897.5	246
16	41,468	9,692	14,801	12,296	18,974	5,843	26,451	2,323	2,299	8,427	438	9,617	8,999	11,588	11,623	11,816	3,758	3,758	108	25	7,931	208,477	857.9	243
17	41,583	9,175	14,307	12,680	17,947	5,645	27,076	2,368	2,072	8,413	319	8,834	8,708	12,077	10,247	11,773	3,973	3,973	99	239	7,611	205,146	840.8	244
18	38,092	8,191	13,244	11,821	15,788	5,224	26,371	2,189	1,823	8,313	248	8,011	8,295	12,081	6,587	10,659	4,195	4,195	62	316	7,737	189,047	771.6	245
19	39,962	8,311	13,487	11,645	13,728	5,175	24,901	1,859	1,657	8,233	310	8,202	6,724	13,221	6,670	11,054	3,961	3,961	54	464	7,294	186,912	762.9	245
20	38,744	7,493	13,192	10,881	14,829	5,193	23,531	2,036	1,859	7,485	395	7,719	6,273	13,565	5,712	10,134	3,348	3,348	40	321	6,263	179,013	736.7	243
21	39,889	6,937	12,990	10,537	14,696	4,799	21,000	1,731	1,876	7,244	340	6,775	6,775	12,864	5,669	8,694	3,346	3,346	43	262	5,537	171,995	710.7	242
22	40,327	6,844	13,334	10,450	13,557	5,048	22,619	1,555	1,831	6,610	332	6,651	7,375	13,702	6,043	5,949	3,211	3,211	22	261	5,332	171,053	703.9	243
23	40,482	6,519	12,844	10,762	14,307	5,179	23,149	1,691	1,821	6,580	255	6,166	7,238	12,864	6,356	5,852	3,059	3,059	17	216	4,880	170,237	697.7	244
24	41,881	6,964	13,837	10,355	14,654	5,382	24,020	1,705	1,775	7,653	282	7,019	4,447	11,695	6,570	7,781	3,874	3,874	21	197	5,076	174,188	711.0	245
25	42,483	7,987	14,784	10,104	13,056	5,109	24,076	1,642	1,992	8,791	321	6,826	5,830	13,060	7,137	6,596	4,267	4,267	20	195	6,810	181,086	742.2	244
26	44,965	8,202	14,990	9,383	12,787	6,030	25,316	1,603	2,016	8,407	309	6,662	6,345	13,659	7,777	6,577	5,084	5,084	22	186	7,653	187,973	770.4	244
27	47,602	8,016	14,731	9,073	13,204	5,825	23,862	2,414	1,963	8,883	307	7,199	6,207	13,646	7,764	5,416	2,680	2,680	29	235	8,084	187,140	770.1	243
28	46,392	6,889	14,517	8,581	12,528	5,985	15,044	2,201	1,738	8,289	294	8,859	6,826	10,309	7,758	4,446	2,477	2,477	18	147	8,880	172,128	708.3	243

(注) 平成21年度から循環器科を心臓内科に変更。

年度別延患者数(中央病院)

—◆—【入院患者】
 -●-【外来患者】



(2) 厚生病院
【入院患者】

(単位：人)

年度	内科	呼吸器内科	消化器内科	脳神経内科	循環器内科	精神科	小児科	外科	消化器外科	整形外科	脳神経外科	皮膚科	泌尿科	産人	婦科	眼科	耳鼻咽喉科	放射線科	麻酔科	計	1 平均	1 日	診療日	療 数
13	27,090	-	-	4,113	3,882	-	7,295	17,450	-	13,680	-	-	-	13,562	771	3,596	3,596	-	-	92,674	253.9	365	365	
14	26,799	-	-	4,659	3,818	-	7,652	20,326	-	10,949	-	-	-	13,914	658	2,511	2,511	-	-	92,709	254.0	365	365	
15	31,369	-	-	6,869	4,707	-	7,485	19,870	-	9,133	-	-	-	12,629	439	1,738	1,738	-	-	95,695	261.5	366	366	
16	29,916	-	-	5,433	5,495	-	6,464	20,691	-	8,854	-	-	-	11,552	125	1,721	328	-	-	90,579	248.2	365	365	
17	28,379	-	-	6,328	6,009	-	5,788	18,587	-	9,786	-	-	-	10,588	149	1,853	164	-	-	90,681	248.4	365	365	
18	28,020	-	-	4,962	5,440	-	4,941	18,798	-	9,929	-	-	-	1,514	10,242	153	1,085	81	-	88,582	242.7	365	365	
19	25,665	-	-	2,672	4,751	-	4,979	17,715	-	9,207	-	-	-	1,671	11,809	77	1,265	101	-	82,877	226.4	366	366	
20	25,948	-	-	2,656	4,752	-	4,176	20,827	-	8,684	-	-	-	2,100	11,455	130	1,268	58	-	84,284	230.9	365	365	
21	22,354	7,738	-	4,520	4,575	-	4,325	14,944	6,048	7,666	4,197	-	-	2,775	9,804	174	705	9	-	89,834	246.1	365	365	
22	10,797	8,893	13,745	2,964	4,217	-	4,539	12,452	7,394	10,280	4,859	-	-	2,138	9,421	0	864	0	-	92,563	253.6	365	365	
23	9,349	9,528	16,327	4,455	4,961	-	4,650	12,662	8,970	9,935	4,214	-	-	2,394	9,711	0	698	0	-	97,854	257.4	366	366	
24	9,063	9,981	14,035	2,324	4,621	-	4,633	13,474	9,277	11,400	4,350	-	-	528	9,416	0	785	0	-	93,887	257.2	365	365	
25	9,796	12,136	13,758	3,575	3,763	-	4,004	11,558	11,344	10,206	4,494	-	-	0	8,887	0	760	0	-	94,281	258.3	365	365	
26	10,941	10,658	12,964	3,246	3,650	-	4,042	10,528	9,988	7,970	4,032	-	-	0	7,582	0	794	0	-	86,395	236.7	365	365	
27	12,621	10,031	13,033	3,493	3,636	-	4,056	10,021	12,652	9,355	5,205	-	-	0	7,614	4	492	0	-	92,213	251.9	366	366	
28	14,360	10,915	11,597	3,477	3,716	-	3,516	9,276	11,693	8,998	6,726	-	-	0	7,563	0	392	50	-	92,279	252.8	365	365	

(注) 平成 2 1 年度から循環器科を循環器内科に変更。平成 2 2 年度から神経内科を脳神経内科に変更。平成 2 2 年度から内科から消化器内科を独立。

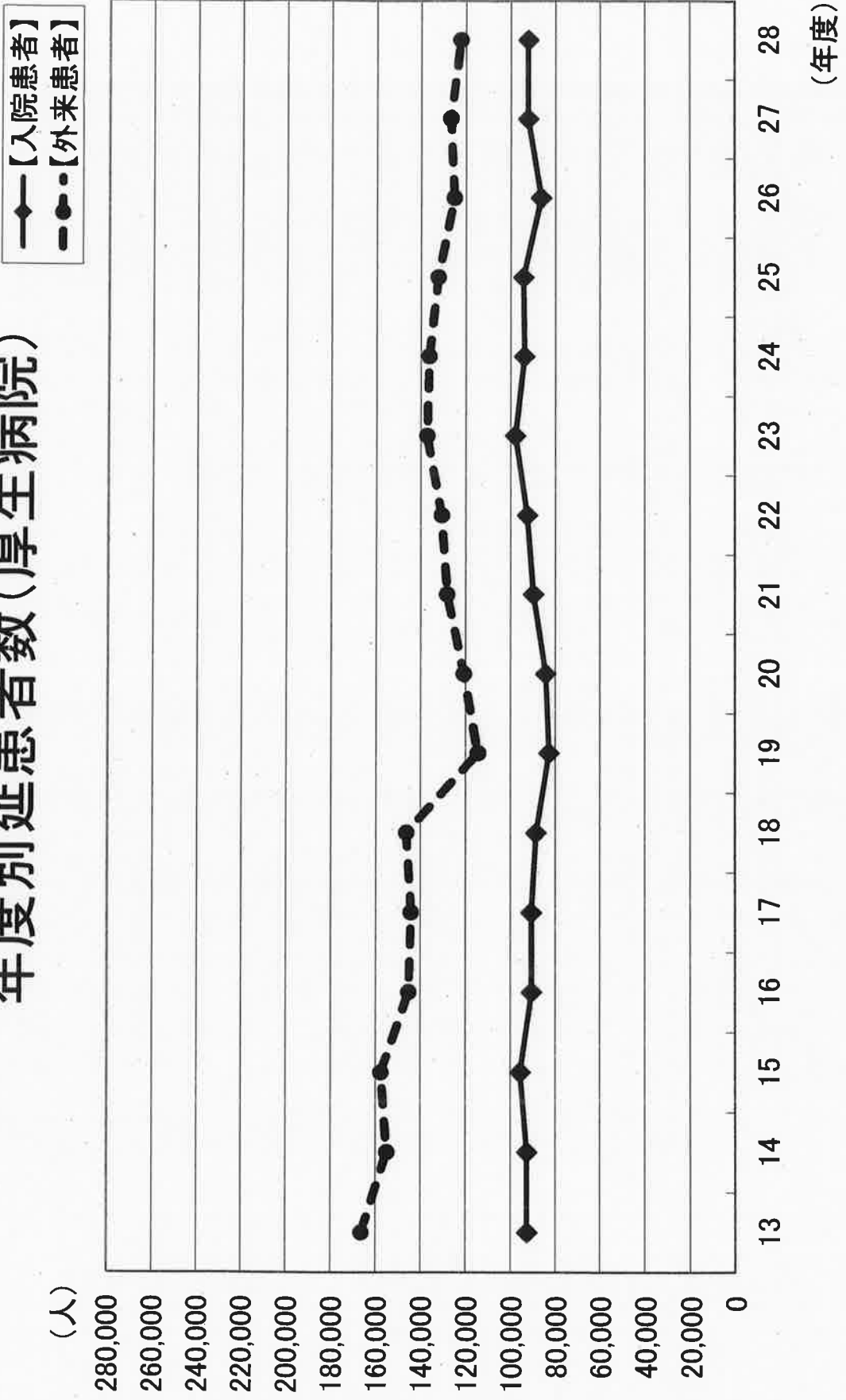
【外来患者】

(単位：人)

年度	内科	呼吸器内科	消化器内科	脳神経内科	循環器内科	精神科	小児科	外科	消化器外科	整形外科	脳神経外科	皮膚科	泌尿科	産人	婦科	眼科	耳鼻咽喉科	放射線科	麻酔科	計	1 平均	1 日	診療日	療 数
13	39,257	-	-	7,205	7,824	2,180	21,114	18,395	-	19,469	-	4,086	2,399	16,812	11,996	11,996	6,252	9,377	-	166,366	679.0	245	245	
14	35,273	-	-	6,157	6,061	2,458	21,248	17,448	-	18,227	-	4,134	2,208	15,727	10,430	10,430	5,648	9,963	-	154,982	632.6	245	245	
15	35,929	-	-	7,369	6,621	2,640	22,968	17,626	-	19,835	-	4,095	2,135	15,066	8,656	8,656	5,767	8,904	-	157,611	640.7	246	246	
16	34,894	-	-	7,124	6,622	3,044	21,836	17,083	-	19,044	-	3,564	2,218	13,708	6,235	6,235	5,676	4,227	-	145,275	597.8	243	243	
17	33,421	-	-	7,092	6,696	3,346	21,249	16,117	-	20,775	1,509	2,337	2,273	11,983	7,361	7,361	5,718	4,241	-	144,118	590.6	244	244	
18	32,636	-	-	7,524	6,795	3,386	22,202	15,836	-	20,530	2,492	1,291	3,590	11,831	11,831	11,831	6,305	4,368	-	146,314	597.2	245	245	
19	27,366	-	-	2,526	5,702	2,244	19,321	14,607	-	12,473	1,103	715	3,277	11,145	11,145	11,145	6,043	2,576	-	114,545	467.5	245	245	
20	27,996	-	-	2,924	6,137	2,406	19,293	15,978	-	12,804	1,376	781	4,096	12,583	12,583	12,583	6,509	1,817	-	120,763	497.0	243	243	
21	28,691	4,530	-	3,291	6,574	1,826	20,677	14,834	1,800	12,446	2,050	1,196	4,631	12,307	12,307	12,307	6,179	2,061	-	128,184	529.7	242	242	
22	19,876	5,110	11,163	3,925	6,508	1,502	20,188	13,197	3,152	13,405	2,473	1,449	5,104	12,861	12,861	12,861	6,481	1,983	-	130,671	537.7	243	243	
23	20,278	5,566	11,454	3,934	6,721	1,378	21,944	13,738	3,735	13,998	2,476	1,544	5,237	14,329	14,329	14,329	6,647	2,060	-	137,174	562.2	244	244	
24	21,842	5,672	10,821	3,529	6,062	1,366	23,256	12,706	4,147	12,901	2,445	1,340	3,746	16,238	16,238	16,238	6,517	1,496	-	136,220	556.0	245	245	
25	19,639	6,215	11,360	3,367	5,909	1,363	21,539	13,303	4,787	12,562	2,426	1,167	2,895	15,080	15,080	15,080	5,890	2,809	-	132,285	542.2	244	244	
26	17,534	6,235	11,025	3,196	5,170	1,196	20,575	12,322	4,567	11,556	2,566	1,191	3,020	14,499	14,499	14,499	5,976	2,509	-	125,095	512.7	244	244	
27	17,660	5,852	10,917	3,194	5,005	1,184	20,406	12,690	4,872	10,738	2,360	2,000	3,168	14,235	14,235	14,235	7,733	2,846	-	126,821	521.9	243	243	
28	18,181	6,111	10,057	2,277	4,960	1,131	19,529	12,514	5,225	10,192	2,394	2,759	3,367	12,124	12,124	12,124	7,064	2,334	23	122,170	502.8	243	243	

(注) 平成 2 1 年度から循環器科を循環器内科に変更。平成 2 2 年度から神経内科を脳神経内科に変更。平成 2 2 年度から内科から消化器内科を独立。

年度別延患者数(厚生病院)

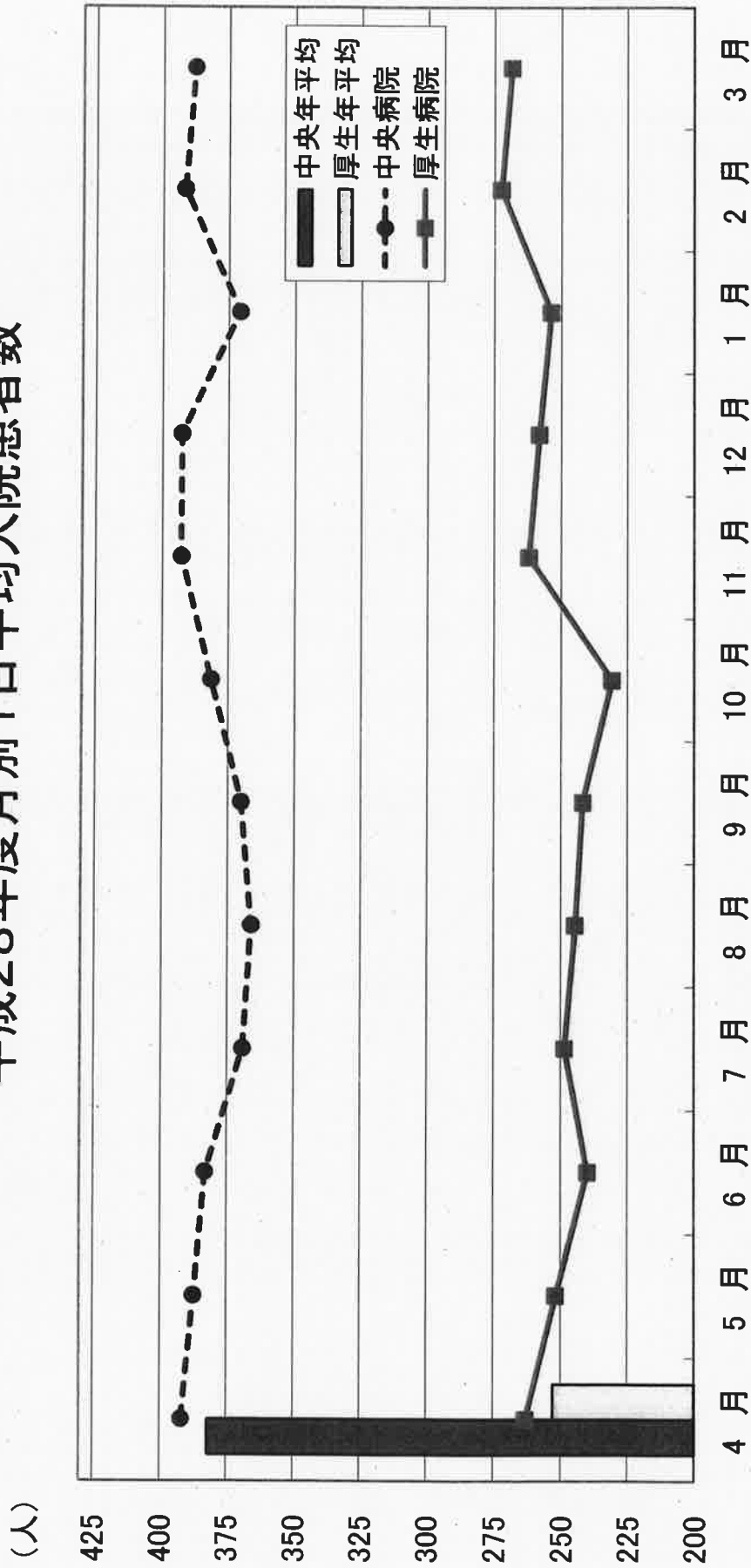


3 年度別月別延入院患者数・1日平均入院患者数

(単位：人)

区分	年度	4月	5月	6月	7月	8月	9月	10月	11月	12月	1月	2月	3月	計	
中央病院	24	11,266	11,417	11,475	11,452	11,220	10,945	11,781	11,437	11,391	11,622	11,190	11,983	137,179	
	25	12,092	12,199	11,961	12,029	11,620	11,295	11,394	11,591	11,905	11,741	11,142	12,056	141,025	
	26	12,170	11,991	11,690	12,107	11,202	10,117	11,492	11,236	11,721	11,621	10,898	11,837	138,082	
	27	11,472	11,678	11,334	11,984	11,708	11,523	11,994	11,840	11,715	11,602	11,526	12,212	140,588	
	28	11,759	12,009	11,493	11,443	11,346	11,098	11,822	11,786	12,172	11,492	10,966	12,024	139,410	
	一日平均	375.5	368.3	382.5	369.4	361.9	364.8	380.0	381.2	381.2	367.5	374.9	399.6	386.5	375.8
	平均	403.1	393.5	398.7	388.0	374.8	376.5	367.5	386.4	386.4	384.0	378.7	397.9	388.9	386.4
	患者数	405.7	386.8	389.7	390.5	361.4	337.2	370.7	374.5	374.5	378.1	374.9	389.2	381.8	378.3
厚生病院	27	382.4	376.7	377.8	386.6	377.7	384.1	386.9	394.7	377.9	374.3	397.4	393.9	384.1	
	28	392.0	387.4	383.1	369.1	366.0	369.9	381.4	392.9	392.6	370.7	391.6	387.9	381.9	
	24	8,313	7,638	7,004	7,566	8,127	7,597	8,057	8,133	8,239	7,688	7,469	8,056	93,887	
	25	7,573	7,960	7,819	7,684	7,855	7,512	8,020	7,955	8,277	8,015	7,750	7,861	94,281	
	26	6,975	7,061	6,902	7,046	7,071	7,406	7,316	6,865	7,096	7,866	7,205	7,586	86,395	
	27	7,468	7,781	6,832	7,393	7,488	7,251	7,871	7,782	7,980	8,137	7,785	8,445	92,213	
	28	7,894	7,807	7,197	7,704	7,580	7,252	7,154	7,863	8,004	7,868	7,629	8,327	92,279	
	一日平均	277.1	246.4	233.5	244.1	262.2	253.2	259.9	271.1	265.8	248.0	266.8	266.8	259.9	257.2
平均	252.4	256.8	260.6	247.9	253.4	250.4	258.7	265.2	267.0	258.5	276.8	276.8	253.6	258.3	
患者数	232.5	227.8	230.1	227.3	228.1	246.9	236.0	228.8	228.9	253.7	257.3	257.3	244.7	236.7	
計	27	248.9	251.0	227.7	238.5	241.5	241.7	253.9	259.4	257.4	262.5	268.4	272.4	251.9	
	28	263.1	251.8	239.9	248.5	244.5	241.7	230.8	262.1	258.2	253.8	272.5	268.6	252.8	
	24	19,579	19,055	18,479	19,018	19,347	18,542	19,838	19,570	19,630	19,310	18,659	20,039	231,066	
	25	19,665	20,159	19,780	19,713	19,475	18,807	19,414	19,546	20,182	19,756	18,892	19,917	235,306	
	26	19,145	19,052	18,592	19,153	18,273	17,523	18,808	18,101	18,817	19,487	18,103	19,423	224,477	
	27	18,940	19,459	18,166	19,377	19,196	18,774	19,865	19,622	19,695	19,739	19,311	20,657	232,801	
	28	19,653	19,816	18,690	19,147	18,926	18,350	18,976	19,649	20,176	19,360	18,595	20,351	231,689	
	一日平均	652.6	614.7	616.0	613.5	624.1	618.1	639.9	652.3	633.2	622.9	666.4	646.4	633.1	
平均	655.5	650.3	659.3	635.9	628.2	626.9	626.3	651.5	651.0	637.3	674.7	642.5	644.7		
患者数	638.2	614.6	619.7	617.8	589.5	584.1	606.7	603.4	607.0	628.6	646.5	626.5	615.0		
27	631.3	627.7	605.5	625.1	619.2	625.8	640.8	654.1	635.3	636.7	665.9	666.4	636.1		
28	655.1	639.2	623.0	617.6	610.5	611.7	612.1	655.0	650.8	624.5	664.1	656.5	634.8		

平成28年度月別1日平均入院患者数



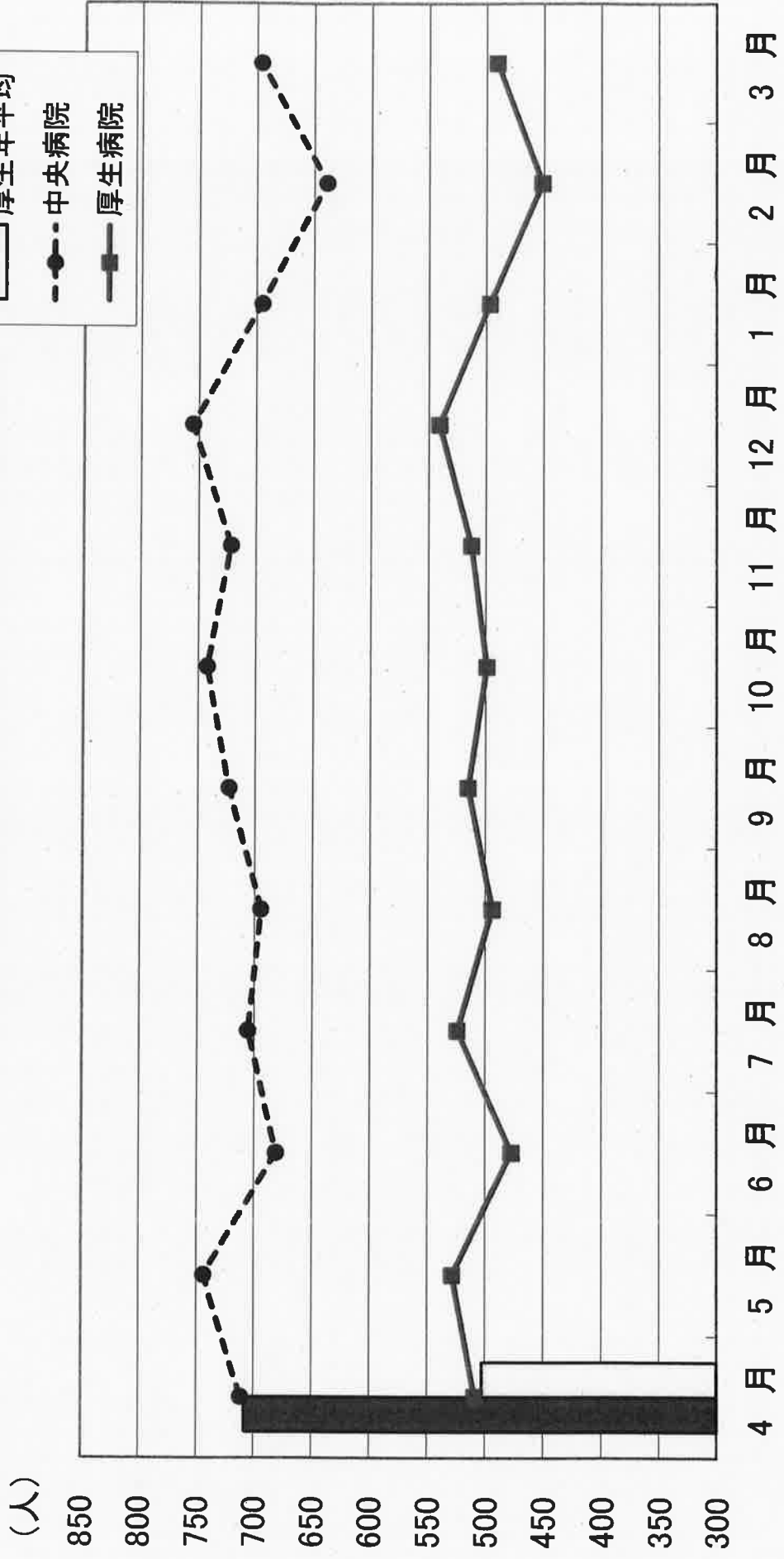
4 年度別月別延外来患者数・1日平均外来患者数

(単位：人)

区分	年度	4月	5月	6月	7月	8月	9月	10月	11月	12月	1月	2月	3月	計
中央病院	延患者数	14,042	14,501	14,034	15,122	15,458	14,091	15,365	14,538	14,393	14,164	13,393	15,087	174,188
	一日平均患者数	14,962	15,320	14,258	15,939	15,167	14,615	16,410	14,698	15,196	14,785	13,981	15,755	181,086
		15,927	15,698	15,666	16,490	15,399	15,989	16,928	14,431	15,378	15,264	14,060	16,743	187,973
		15,691	14,528	15,985	16,394	15,431	15,625	16,651	15,008	15,918	14,522	15,106	16,281	187,140
		14,232	14,137	14,984	14,115	15,282	14,456	14,845	14,432	14,346	13,207	12,775	15,317	172,128
		702.1	690.5	668.3	720.1	672.1	741.6	698.4	692.3	757.5	745.5	704.9	754.4	711.0
		712.5	729.5	712.9	724.5	689.4	769.2	745.9	734.9	799.8	778.2	735.8	787.8	742.2
		758.4	784.9	746.0	749.5	733.3	799.5	769.5	801.7	809.4	803.4	740.0	761.0	770.4
厚生病院	延患者数	747.2	807.1	726.6	745.2	734.8	822.4	792.9	789.9	837.8	764.3	755.3	740.0	770.1
	一日平均患者数	711.6	744.1	681.1	705.8	694.6	722.8	742.3	721.6	755.1	695.1	638.8	696.2	708.3
		11,193	11,954	10,884	11,762	12,144	10,650	12,086	11,351	11,567	11,225	10,501	10,903	136,220
		10,992	11,569	10,717	11,627	11,257	10,664	11,587	10,585	11,152	11,023	10,295	10,817	132,285
		10,288	10,294	10,150	11,243	10,321	10,272	10,881	9,595	10,592	11,200	9,517	10,742	125,095
		10,671	10,265	10,534	10,919	10,161	10,626	10,915	10,657	10,597	9,655	10,153	11,668	126,821
		10,182	10,045	10,498	10,488	10,867	10,303	9,983	10,254	10,280	9,444	9,028	10,798	122,170
		559.7	569.2	518.3	560.1	528.0	560.5	549.4	540.5	608.8	590.8	552.7	545.2	556.0
計	延患者数	523.4	550.9	535.9	528.5	511.7	561.3	526.7	529.3	586.9	580.2	541.8	540.9	542.2
	一日平均患者数	489.9	514.7	483.3	511.0	491.5	513.6	494.6	533.1	557.5	589.5	500.9	488.3	512.7
		508.1	570.3	478.8	496.3	483.9	559.3	519.8	560.9	557.7	508.2	507.7	530.4	521.9
		509.1	528.7	477.2	524.4	494.0	515.2	499.2	512.7	541.1	497.1	451.4	490.8	502.8
		25,235	26,455	24,918	26,884	27,602	24,741	27,451	25,889	25,960	25,389	23,894	25,990	310,408
		25,954	26,889	24,975	27,566	26,424	25,279	27,997	25,283	26,348	25,808	24,276	26,572	313,371
		26,215	25,992	25,816	27,733	25,720	26,261	27,809	24,026	25,970	26,464	23,577	27,485	313,068
		26,362	24,793	26,519	27,313	25,592	26,251	27,566	25,665	26,515	24,177	25,259	27,949	313,961
	24,414	24,182	25,482	24,603	26,149	24,759	24,828	24,686	24,626	22,651	21,803	26,115	294,298	
	1,261.8	1,259.8	1,186.6	1,280.2	1,200.1	1,302.2	1,247.8	1,232.8	1,366.3	1,336.3	1,257.6	1,299.5	1,267.0	
	1,235.9	1,280.4	1,248.8	1,253.0	1,201.1	1,330.5	1,272.6	1,264.2	1,386.7	1,358.3	1,277.7	1,328.6	1,284.3	
	1,248.3	1,299.6	1,229.3	1,260.6	1,224.8	1,313.1	1,264.0	1,334.8	1,366.8	1,392.8	1,240.9	1,249.3	1,283.1	
	1,255.3	1,377.4	1,205.4	1,241.5	1,218.7	1,381.6	1,312.7	1,350.8	1,395.5	1,272.5	1,263.0	1,270.4	1,292.0	
	1,220.7	1,272.7	1,158.3	1,230.2	1,188.6	1,238.0	1,241.4	1,234.3	1,296.1	1,192.2	1,090.2	1,187.0	1,211.1	

平成28年度月別1日平均外来患者数

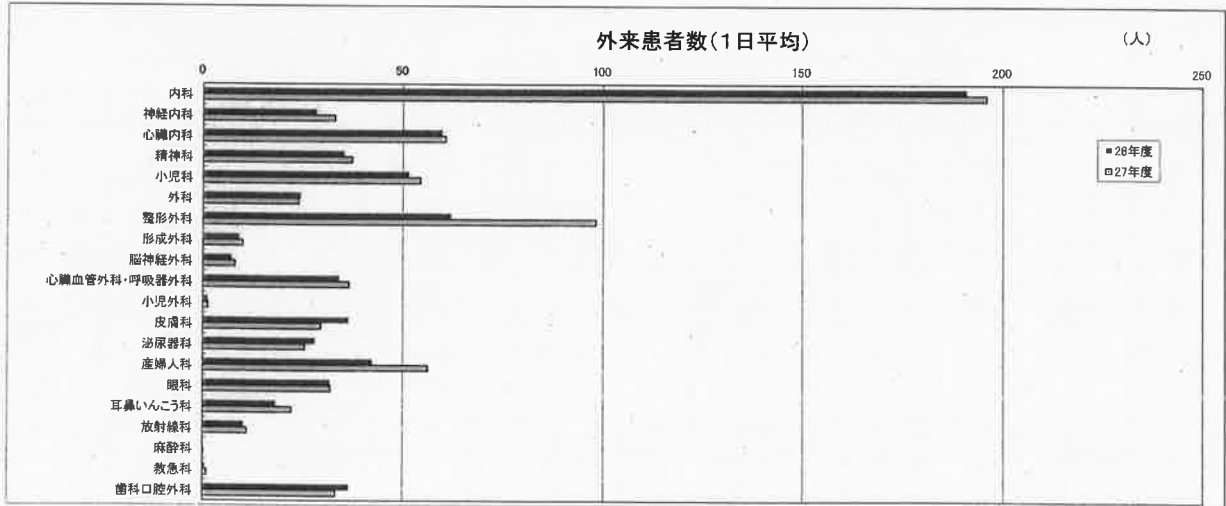
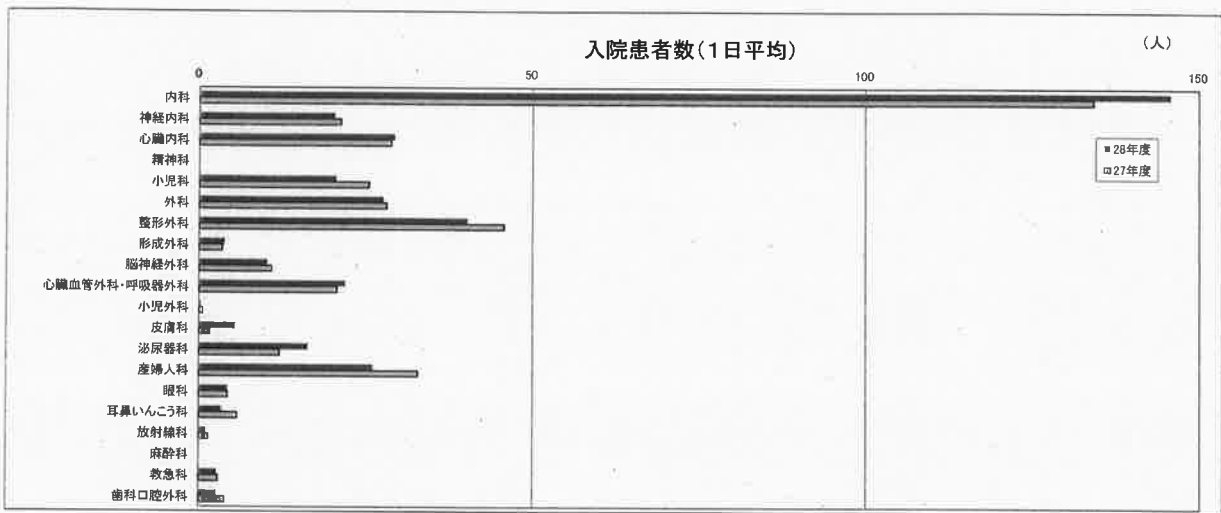
- 中央年平均
- 厚生年平均
- 中央病院
- 厚生病院



5 診療科別1日平均患者数

(1)中央病院

区分	内 科	神 経 内 科	心 臓 内 科	精 神 科	小 児 科	外 科	整 形 外 科	形 成 外 科	脳 神 経 外 科	心 臓 血 管 外 科・ 呼 吸 器 外 科	小 児 外 科	皮 膚 科	泌 尿 器 科	産 婦 人 科	眼 科	耳 鼻 い ん ご う 科	放 射 線 科	麻 酔 科	救 急 科	歯 科 口 腔 外 科	計	
																						患者数(人)
入院	27年度	134.2	21.2	28.8	-	25.5	28.1	45.7	3.5	10.9	20.7	0.6	1.7	12.1	32.8	4.3	5.7	1.5	-	2.9	4.0	384.1
	28年度	145.7	20.4	29.3	-	20.5	27.6	40.2	3.8	10.2	21.9	0.3	5.5	16.3	26.0	4.3	3.4	1.2	-	2.7	2.8	381.9
外来	27年度	195.9	33.0	60.6	37.3	54.3	24.0	98.2	9.9	8.1	36.6	1.3	29.6	25.5	56.2	32.0	22.3	11.0	0.1	1.0	33.3	745.2
	28年度	190.9	28.3	59.7	35.3	51.6	24.4	61.9	9.1	7.2	34.1	1.2	36.5	28.1	42.4	31.9	18.3	10.2	0.1	0.6	36.5	708.3
	27年度	27.0	4.0	8.4	5.0	7.3	3.4	8.7	1.3	1.0	4.8	0.2	5.1	4.0	6.0	4.5	2.6	1.4	0.0	0.1	5.2	100.0



(2) 厚生病院

区分		内科	呼吸器内科	消化器内科	脳神経内科	循環器内科	精神科	小児科	外科	消化器外科	整形外科	脳神経外科	皮膚科	泌尿器科	産婦人科	眼科	耳鼻いんこう科	放射線科	麻酔科	計	
入院	27年度	患者数(人)	34.5	27.4	35.6	9.5	9.9	-	11.1	27.4	34.6	25.6	14.2	-	-	20.8	0.0	1.3	-	-	251.9
	27年度	構成割合(%)	13.7	10.9	14.1	3.8	3.9	-	4.4	10.9	13.7	10.2	5.6	-	-	8.3	0.0	0.5	-	-	100.0
	28年度	患者数(人)	39.3	29.9	31.8	9.5	10.2	-	9.6	25.4	32.0	24.7	18.4	-	-	20.7	0.0	1.1	-	-	252.7
	28年度	構成割合(%)	15.6	11.8	12.6	3.8	4.0	-	3.8	10.1	12.7	9.8	7.3	-	-	8.2	0.0	0.4	-	-	100.0
外来	27年度	患者数(人)	72.7	24.1	44.9	13.1	20.6	4.9	84.0	52.2	20.1	44.2	9.7	8.2	13.0	58.6	8.1	31.8	11.7	-	521.9
	27年度	構成割合(%)	13.9	4.6	8.6	2.5	3.9	0.9	16.1	10.0	3.9	8.5	1.9	1.6	2.5	11.2	1.7	6.1	2.2	-	100.0
	28年度	患者数(人)	74.8	25.1	41.4	9.4	20.4	4.7	80.4	51.5	21.6	41.9	9.9	11.4	13.9	49.9	7.9	29.1	9.6	-	502.8
	28年度	構成割合(%)	14.9	5.0	8.2	1.9	4.1	0.9	16.0	10.2	4.3	8.3	2.0	2.3	2.8	9.9	1.6	5.8	1.9	-	100.0

