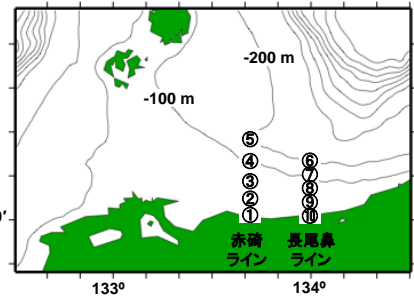


鳥取県沿岸域の海況と漁況 (平成30年4月下旬)

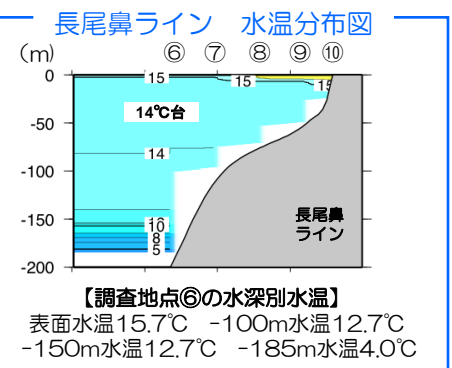
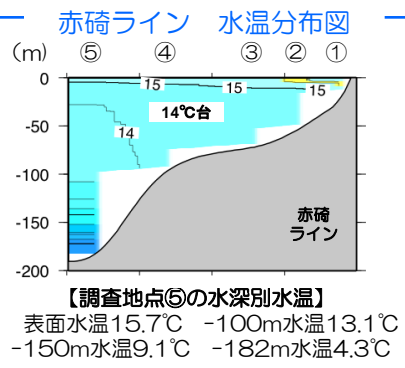
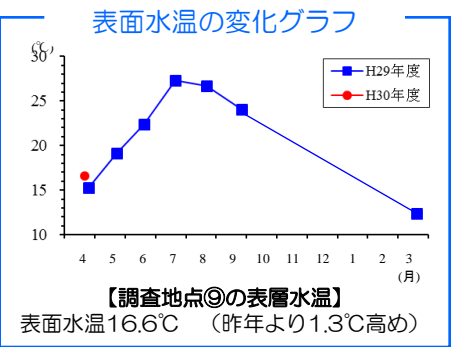
鳥取県栽培漁業センター 発行：平成29年5月2日
【電話】0858-34-3321 【FAX】0858-34-2888

海況

鳥取県沿岸域の海水温



【調査地点：①～⑩ 調査日：4月23日】



トピック

赤潮情報



ノクチルカ・シンチランスによる赤潮

ノクチルカ・シンチランス

春になると鳥取県沿岸の海水温は、上昇し始め、生物の活動は盛んになります。赤潮も例外ではないようで、ノクチルカ・シンチランス（夜光虫）と呼ばれるプランクトン（※）が大量発生し、赤潮を引き起こします。この赤潮の特徴は海水を赤色に濁らせますが、毒性はなく、過去に漁業被害の報告はありません。念のため、漁港内で発生した時には、水槽等への取水は止め、通気などの対策を行って下さい。
（※プランクトン：遊泳力が乏しい生物）

漁況

鳥取県沿岸域の漁獲情報

漁獲情報【期間：4月17日～23日】
（淀江・御来屋・赤碓・泊・酒津）

【刺網】				【釣り】			
漁獲物	水揚場所	漁獲量（1日あたり）	操業数	漁獲物	水揚場所	漁獲量（1日あたり）	操業数
マアジ	御来屋	4~40箱	1隻	サワラ	淀江	数本（2~3kg）	10隻
	泊	10~40箱	1~2隻	さごし	淀江	30~80箱（1~1.5kg）	10隻
マダイ	御来屋	1~30箱	1~5隻	ブリ	赤碓	4~5箱	2~3隻
	赤碓	40~50箱	2隻	ヒラマサ	赤碓	1箱	2隻
	泊	10~100箱	1~3隻	キジハタ	赤碓	3kg（活魚）	5隻
ハマチ	酒津	20~30箱	2~3隻	ヒラメ	赤碓	2~3箱	2隻
	御来屋	15~190箱	1~2隻				
	赤碓	200~400箱	8~10隻				
サワラ	泊	30~160箱	2~3隻				
	酒津	600箱（1日のみ）	2隻				
サワラ さごし	御来屋	10~20箱	2隻				
さごし	御来屋	6~270箱	1~9隻				
	淀江	10~100箱（1kg前後）	2~3隻				
	赤碓	100箱	2~3隻				
メバル せいご	酒津	50~60箱	2隻				
	御来屋	2~10箱	1~2隻				

【三重網】			
漁獲物	水揚場所	漁獲量（1日あたり）	操業数
ヒラメ	淀江	10~30kg	3~5隻
キジハタ	淀江	5kg	3~5隻
おこげ	淀江	10~20kg	3~5隻
コウイカ	淀江	3~15箱（9~12枚）	5隻

【筒】			
漁獲物	水揚場所	漁獲量（1日あたり）	操業数
マアナゴ	淀江	1~2箱	1隻

【カゴ網】			
漁獲物	水揚場所	漁獲量（1日あたり）	操業数
パイ	淀江	20~50kg	5隻
コウイカ	赤碓	5~6箱	2隻
	泊	1~3箱	1~2隻
	酒津	5~10箱	1隻

【定置網】			
漁獲物	水揚場所	漁獲量（1日あたり）	操業数
マアジ	淀江	40~50箱	1カ統
	御来屋	100~300kg	1カ統
マダイ	淀江	2~5枚（3~8kg）	1カ統
サワラ	御来屋	7本	1カ統
さごし	淀江	3~5箱（5~8本）	1カ統
サワラ さごし	御来屋	12箱+33kg	1カ統
よこわ	御来屋	9本	1カ統
マサバ	御来屋	2~10箱（5kg）	1カ統

【潜水】			
漁獲物	水揚場所	漁獲量（1日あたり）	操業数
サザエ	御来屋	88~136kg	4~7名
	赤碓	30kg	11名
	酒津	2~3箱	2~3名
アワビ	御来屋	7.8~38kg	4~6名
	赤碓	2~3kg	11名
ワカメ	酒津	1~2箱	2名
	赤碓	5~10箱（5kg）	8名
クロモ	酒津	10~20箱	3~4名
	淀江	3~10kg（80g×40個/箱）	2~3名
アカモク	赤碓	4~5箱（5kg）	8名
	赤碓	約1トン	10隻