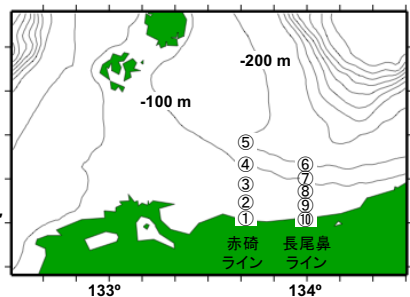
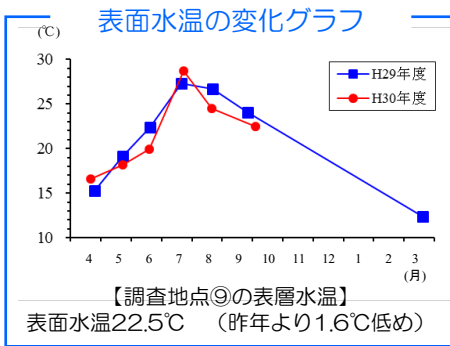


## 海況

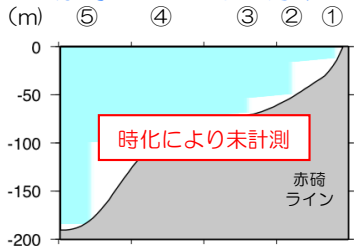
### 鳥取県沿岸域の海水温



【調査地点：①～⑩ 調査日：10月4日】

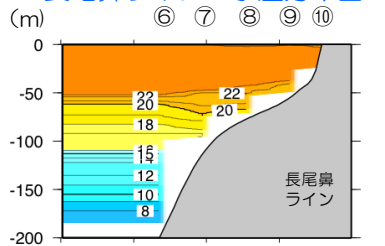


#### 赤碕ライン 水温分布図



【調査地点⑤の水深別水温】

#### 長尾鼻ライン 水温分布図



【調査地点⑥の水深別水温】  
表面水温23.8℃ -100m水温16.5℃  
-150m水温10.5℃ -185m水温7.2℃

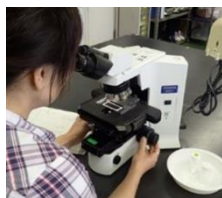
## トピック

### 有害赤潮調査

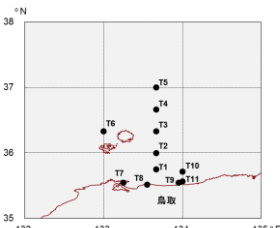
#### 調査結果

鳥取県では有害赤潮が発生しやすい7月から9月にかけて沖合域・沿岸域の計11定点で赤潮調査を行っています。調査は漁業被害の防止と軽減を目的に行っており、発生時には漁協等の関係機関に情報提供を行っています。

今年の調査では、有害赤潮の発生は確認されませんでした。来年以降も引き続き調査を行い、有害赤潮の監視に努めていきます。



検鏡の様子  
(顕微鏡で有害赤潮の有無を確認)



調査定点 (●: T1～T11)

## 漁況

### 鳥取県沿岸域の漁獲情報

漁獲情報【期間：9月27日～10月3日】

(淀江・御来屋・赤碕・泊・酒津)

#### 【刺網】

漁獲物	水揚場所	漁獲量(1日あたり)	操業数
はまち	泊	13箱(1日のみ)	2隻
	酒津	11箱(1日のみ)	2隻
ウマツラハギ	酒津	20箱(1日のみ)	1隻

#### 【釣り】

漁獲物	水揚場所	漁獲量(1日あたり)	操業数
サワラ	淀江	3~5箱	4~5隻
	御来屋	1箱(1日のみ)	1隻
キジハタ	赤碕	5~10本(活魚)	10隻
しろいか	赤碕	30~40箱	10隻
	泊	40箱(1日のみ)	5隻

#### 【定置網】

漁獲物	水揚場所	漁獲量(1日あたり)	操業数
マアジ	淀江	少々(1日のみ)	1カ統
サワラ	淀江	11箱(1日のみ)	1カ統
さごし	淀江	1320kg(1日のみ)	1カ統
ウスハヒギ	淀江	少々(1日のみ)	1カ統

#### 【潜水】

漁獲物	水揚場所	漁獲量(1日あたり)	操業数
アワビ	酒津	2箱(1日のみ)	3名
サザエ	酒津	3箱(1日のみ)	3名

※時化により9月27日、28日、10月1日、2日は漁獲物なし