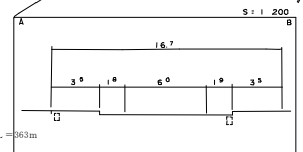
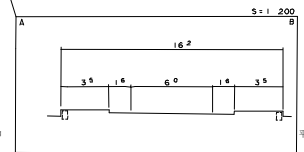
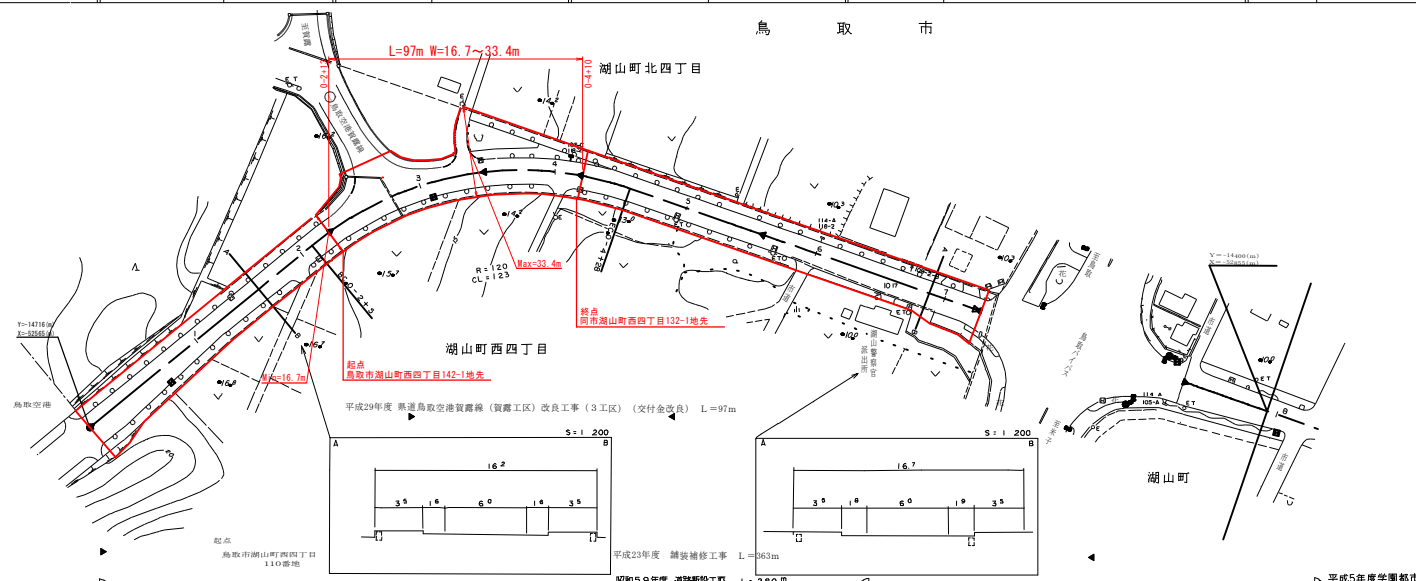


# 道 路 台 帳 付 図

鳥 取 県

調製年月	平成30年 3月	図面縮尺	1 1000	路線コード	22 - 264	道路種別	一般県道	路線名	鳥取空港南郷線	区間	0-0 ~ 0-7	図面番号	7-1
------	----------	------	--------	-------	----------	------	------	-----	---------	----	-----------	------	-----

修正後



車道幅員	0+0.0 ~ 0+1.4	w = 6.0	A	0+1.4 ~ 0+7.4	重用区間	w = 6.0	D
路面種別	A						
縦断勾配	0.3% 2.7% 1.0% 0.3%						
距離程	0+0.0 0+1.4 0+7.4 0+11.4						

この図面は、建設省国土院院長の承認を得て、同院所管の測量簿及び測量成果を  
 使用して作成したものである。(保証書) 昭55 中公第 44 号

有限会社  
アトラス