

道路台帳付図

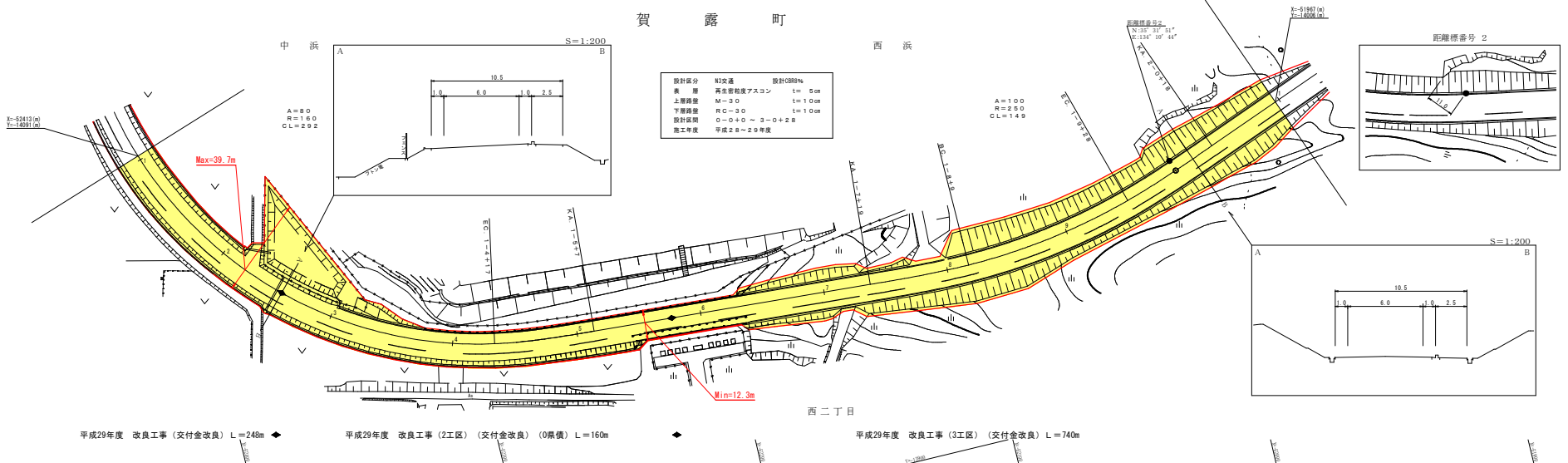
鳥取県

調整年月	平成29年 8月	図面縮尺	1:1000	路線コード	22-327	道路種別	一般県道	路線名	鳥取空港賀露線	区間	1-0~2-0	図面番号	3-2
------	----------	------	--------	-------	--------	------	------	-----	---------	----	---------	------	-----

変更前

L=1528m W=12.3~39.7m

鳥取市
賀露町



車道幅員	W=6.0
路面種類	A
縦断勾配	2.1% 3.0% 1.0%
距離程	

有限会社アトラス

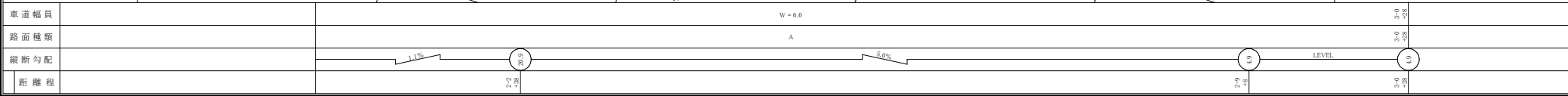
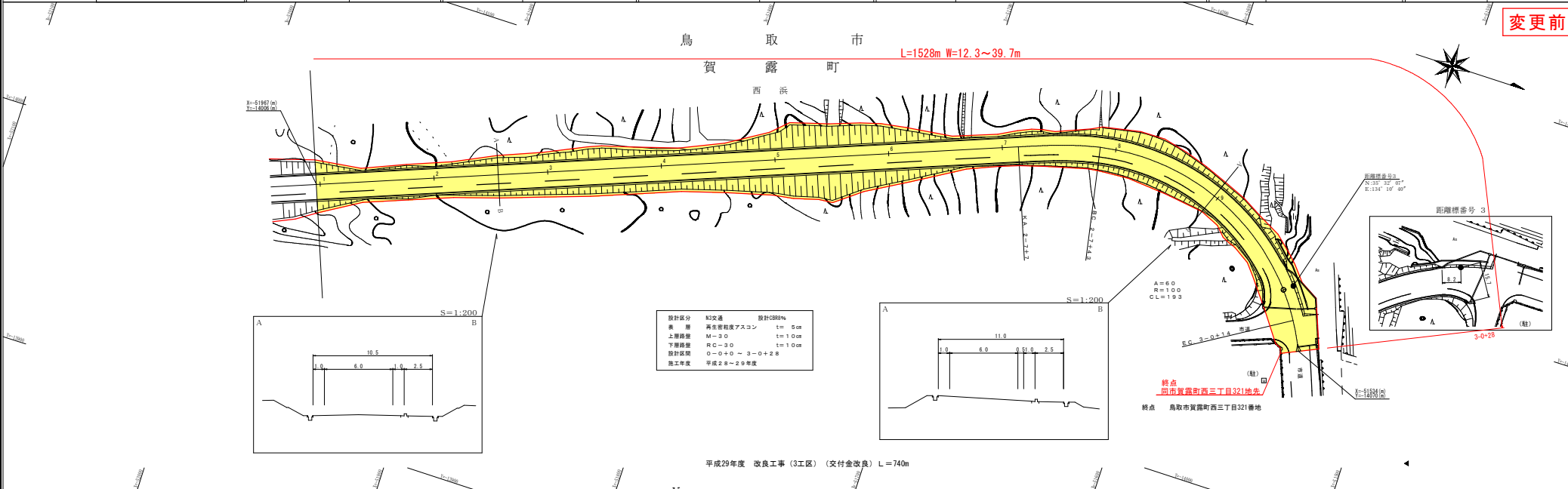
この図面は、建設省国土利用局長の承認を得て、図説の測量標及び測量成果を使用し作成したものである。(承認番号) 昭65、中公第44号

道 路 台 帳 附 図

鳥 取 県

調整年月	平成29年 8月	図面縮尺	1:1000	路線コード	22-327	道路種別	一般県道	路線名	鳥取空港賀露線	区間	2-0~3-0	図面番号	3-3
------	----------	------	--------	-------	--------	------	------	-----	---------	----	---------	------	-----

変更前



有限会社アトラス

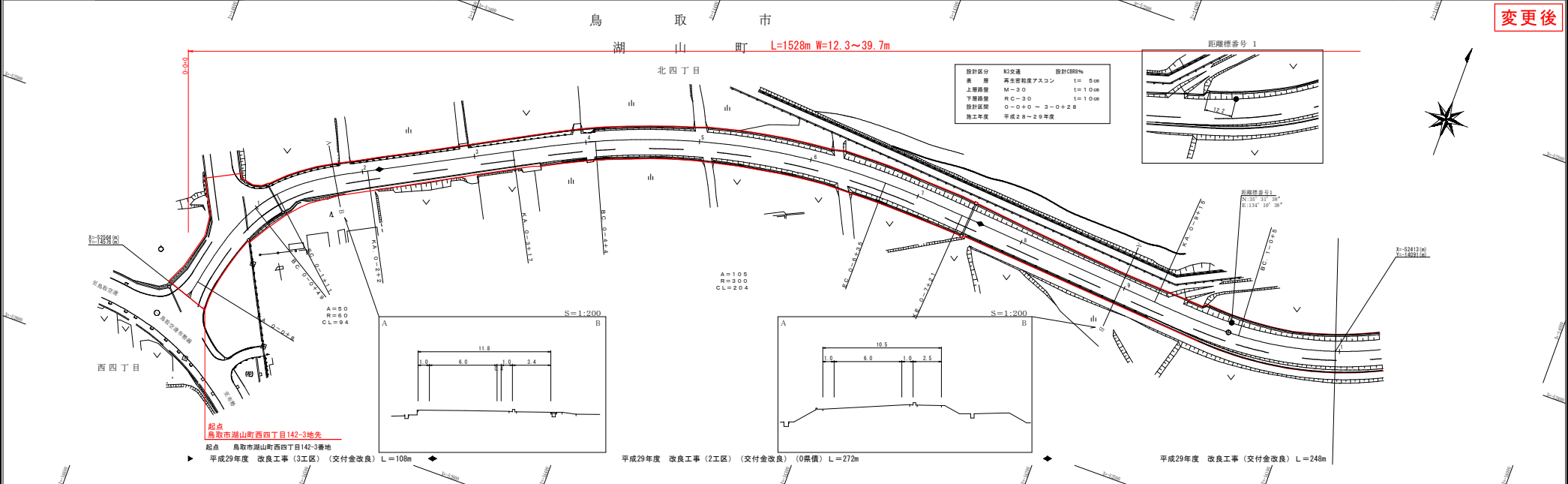
この地図は、建設省国土地理院長の承認を得て、同院発行の測量標及び測量成果を使用して調整したものである。(承認番号) 昭65、中公第44号

道 路 台 帳 付 図

鳥 取 県

調整年月	平成29年 8月	図面縮尺	1 : 1000	路線コード	22-327	道路種別	一般県道	路線名	鳥取空港賀露線	区間	0-0~1-0	図面番号	3-1
------	----------	------	----------	-------	--------	------	------	-----	---------	----	---------	------	-----

変更後



車道幅員	0+0	0+0	0+0	0+0	0+0	0+0	0+0	0+0	0+0	0+0	0+0	0+0	0+0
路面種類	A												
縦断勾配													
距離程													

有限会社アトラス

この図紙は、建設省国土整理局長の承認を得て、図紙番号の記載及び測量成果を
使用して調製したものである。(承認番号) 昭65、中公第44号

道路台帳付図

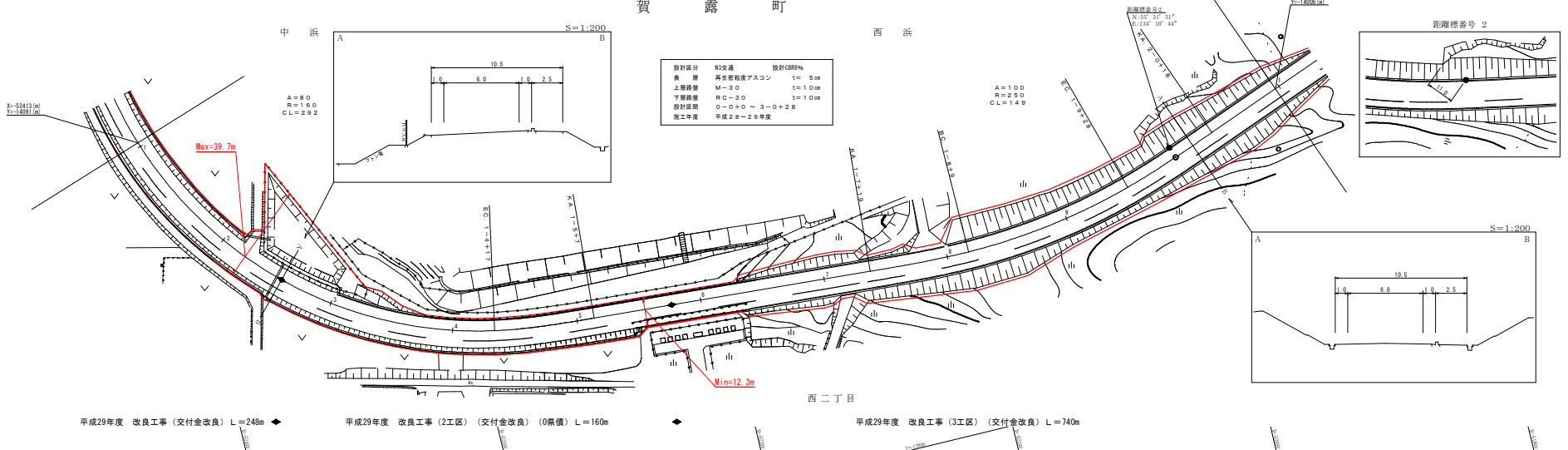
鳥取県

調整年月	平成29年 8月	図面縮尺	1:1000	路線コード	22-327	道路種別	一般県道	路線名	鳥取空港賀露線	区間	1-0~2-0	図面番号	3-2
------	----------	------	--------	-------	--------	------	------	-----	---------	----	---------	------	-----

変更後

L=1528m W=12.3~39.7m

鳥取市
賀露町



車道幅員	W=6.0
路面種類	A
縦断勾配	2.1% 3.0% 1.0%
距離程	

有限会社アトラス

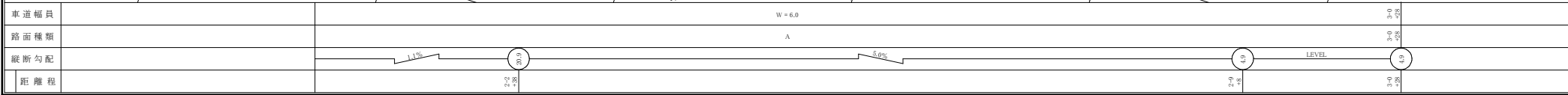
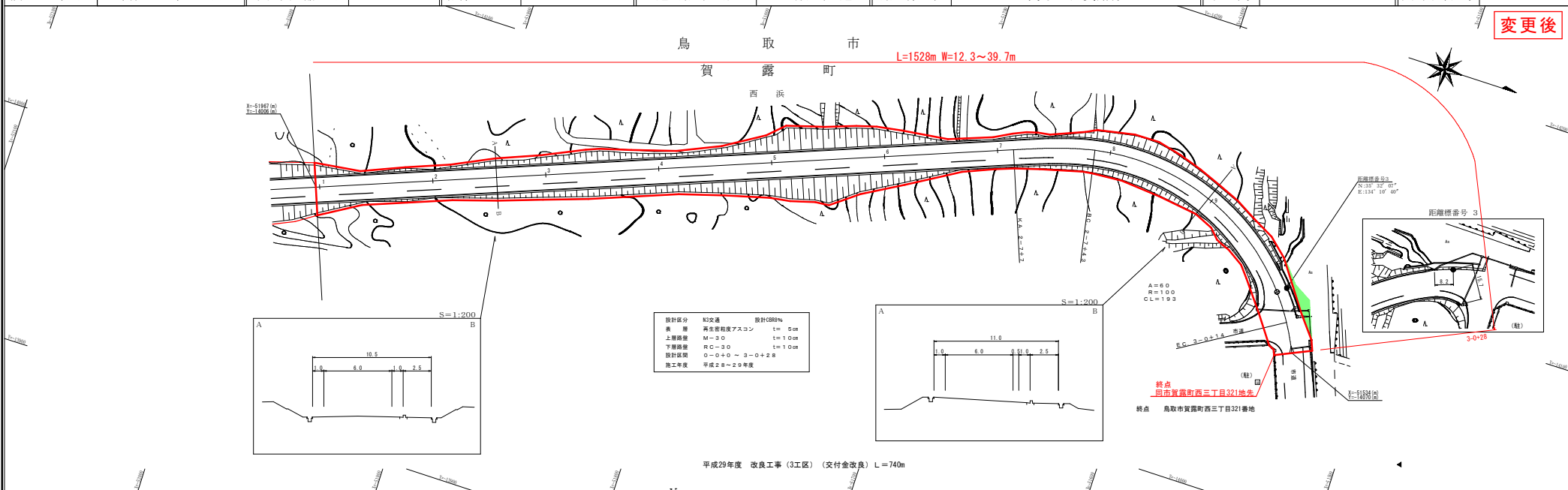
この図面は、建設省国土利用局長の承認を得て、図記符号の調査標及び測量成果を使用し作成したものである。(承認番号) 昭65、中公第44号

道路台帳附图

鳥取県

調整年月	平成29年 8月	図面縮尺	1:1000	路線コード	22-327	道路種別	一般県道	路線名	鳥取空港賀露線	区間	2-0~3-0	図面番号	3-3
------	----------	------	--------	-------	--------	------	------	-----	---------	----	---------	------	-----

変更後



有限会社アトラス

この図面は、建設省国土利用部長の承認を得て、図記号の調査標及び測量成果を使用し作成したものである。(承認番号) 昭65、中公第44号